



135 000 €

Réf. LiègeCampine22/0011

Rue de Campine 22 - 0011 4000 Liège



53 m²



1



1

CASULA SPRL

+32 84 77 00 43 - mail : info@easyhome-immo.be
Borchamps 24 --- 6900 Marche-en-Famenne
TVA : BE 0669 936 537 - IPI 509.677

Coordonnées du bien

Rue Rue de Campine

N° 22

Boîte 0011

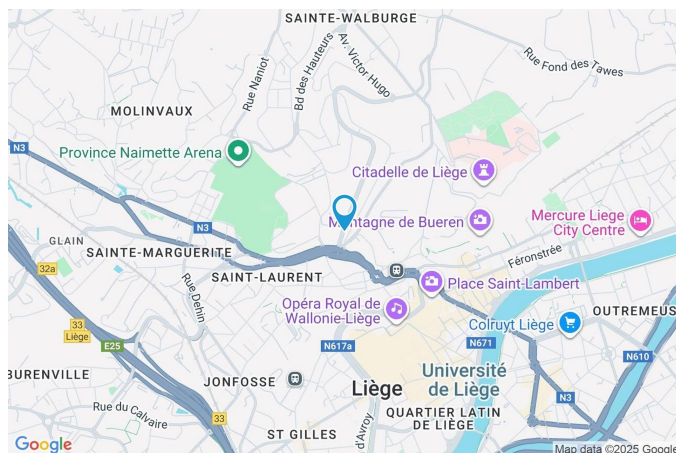
CP 4000

Ville Liège

Pays Belgique

Latitude 50.648251

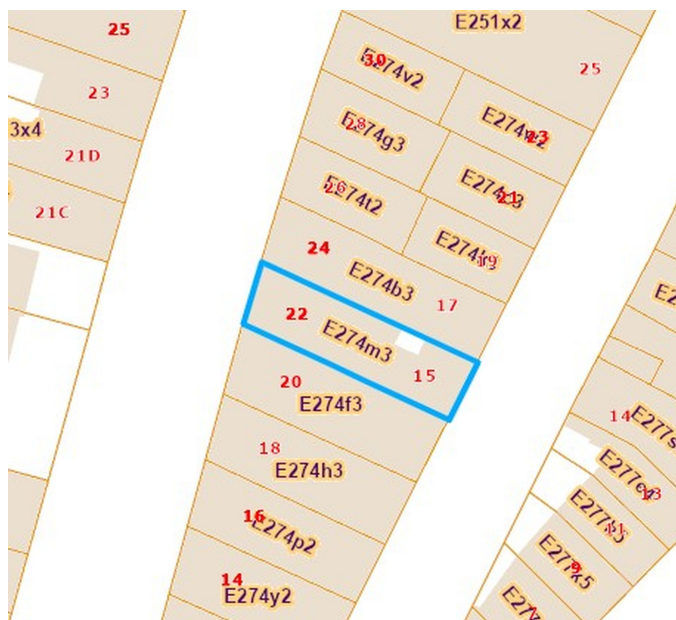
Longitude 5.566312



PARCELLE - DIMENSIONS ET AMÉNAGEMENTS

Orientation façade avant Ouest

Informations provenant du site du cadastre



Description globale du bien

Etat général	Bon
Surface habitable	53 m ²
Surface totale	53 m ²
Nombre de façades	2
Etage	1
Nombre d'étages	2
Nombre de pièces	5
Nombre de chambre(s)	1
Nombre de salle de douches	1



Descriptif extérieur

Balcon (terrain avant)	Orientation ouest
------------------------	-------------------

Aménagement intérieur

1er étage	53 m ²
Salon, salle à manger, cuisine, chambre, salle de douche	

1er étage

Salon



 superficie : 17.36 m²

Longueur : 5.67 m

Largeur : 3.99 m

Ouvert sur

Fenêtre

Sol

Hauteur sous-plafond

Salle à manger

Châssis PVC double vitrage
oscillo-battants

Quick-Step

3.5 m

Éclairage

Chauffage

Prise(s) électrique(s)

Au plafond

Radiateur(s)

5

1er étage

Salle à manger



 superficie : 17.75 m²

Longueur : 5.75 m

Largeur : 4.18 m

Hauteur sous-plafond 3.5 m

Prise(s) électrique(s) 3

Prise télédistribution 1

Prise téléphone 1

Ouvert sur

Salon

Cuisine

Accès Balcon

Porte

Battante

Pvc

Double vitrage

Fenêtre

Châssis PVC double vitrage
oscillo-battants

Sol

Quick-Step

Éclairage

Au plafond

Chauffage

Radiateur(s)

1er étage

Cuisine

 superficie : 5.83 m²

Longueur : 3.20 m

Largeur : 1.86 m

Évier

Simple

Avec égouttoir

Plaque de cuisson

Vitrocéramique

Zanussi

Hotte

Hotte murale

À recyclage

Frigo

Four

Fenêtre**Sol****Éclairage**

Externe

À air pulsé

Châssis PVC double vitrage
oscillo-battants

Quick-Step

Au plafond

1er étage

Chambre



 superficie : 9.44 m²

Longueur : 3.55 m

Largeur : 2.65 m

Fenêtre

Châssis PVC double vitrage
oscillo-battants

Éclairage

Au plafond

Sol

Quick-Step

Chauffage

Radiateur électrique

Hauteur sous-plafond

2.7 m

Prise(s) électrique(s)

3

1er étage

Salle de douche


 superficie : 2.71 m²

Longueur : 1.72 m

Largeur : 1.57 m

Douche
WC
Lavabo
Sol

Italienne
Classique
Simple
Carrelage

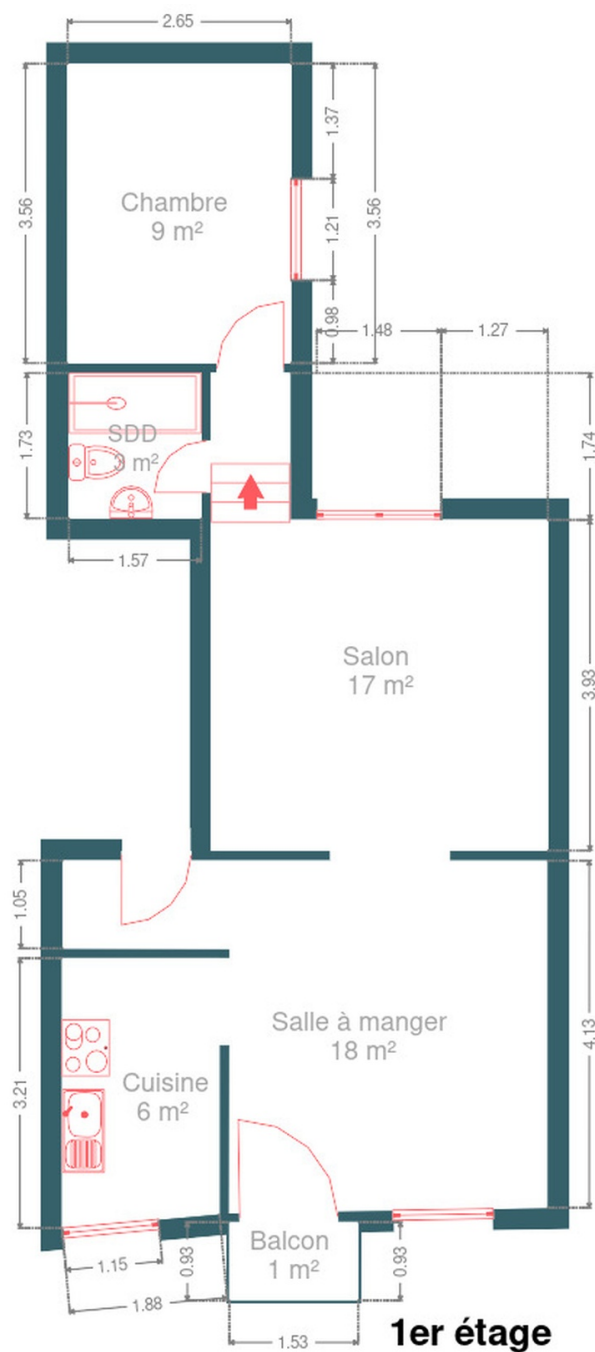
Hauteur sous-plafond
Éclairage
Prise(s) électrique(s)

2.7 m
Mural
2

RÉCAPITULATIF DES MÉTRÉS

1er étage	Longueur	Largeur	Superficie
Salon	5.67 m	3.99 m	17.36 m ²
Salle à manger	5.75 m	4.18 m	17.75 m ²
Cuisine	3.20 m	1.86 m	5.83 m ²
Chambre	3.55 m	2.65 m	9.44 m ²
Salle de douche	1.72 m	1.57 m	2.71 m ²
Total			53.09 m ²

Plan - 1er étage



Extérieur



Technique

Matériaux façade

Brique

Pierre de taille

Etat Bon

Châssis

Matière pvc

Couleur blanc

Double vitrage

Chauffe-eau

Nombre de litres 100

Marque Ariston

Détecteur incendie Oui**Parlophone** Oui

Description détaillée de l'environnement

MOBILITÉ

Arrêt de bus	150 m
Accès ferroviaire	350 m
Accès autoroutier	1800 m

ÉCOLES

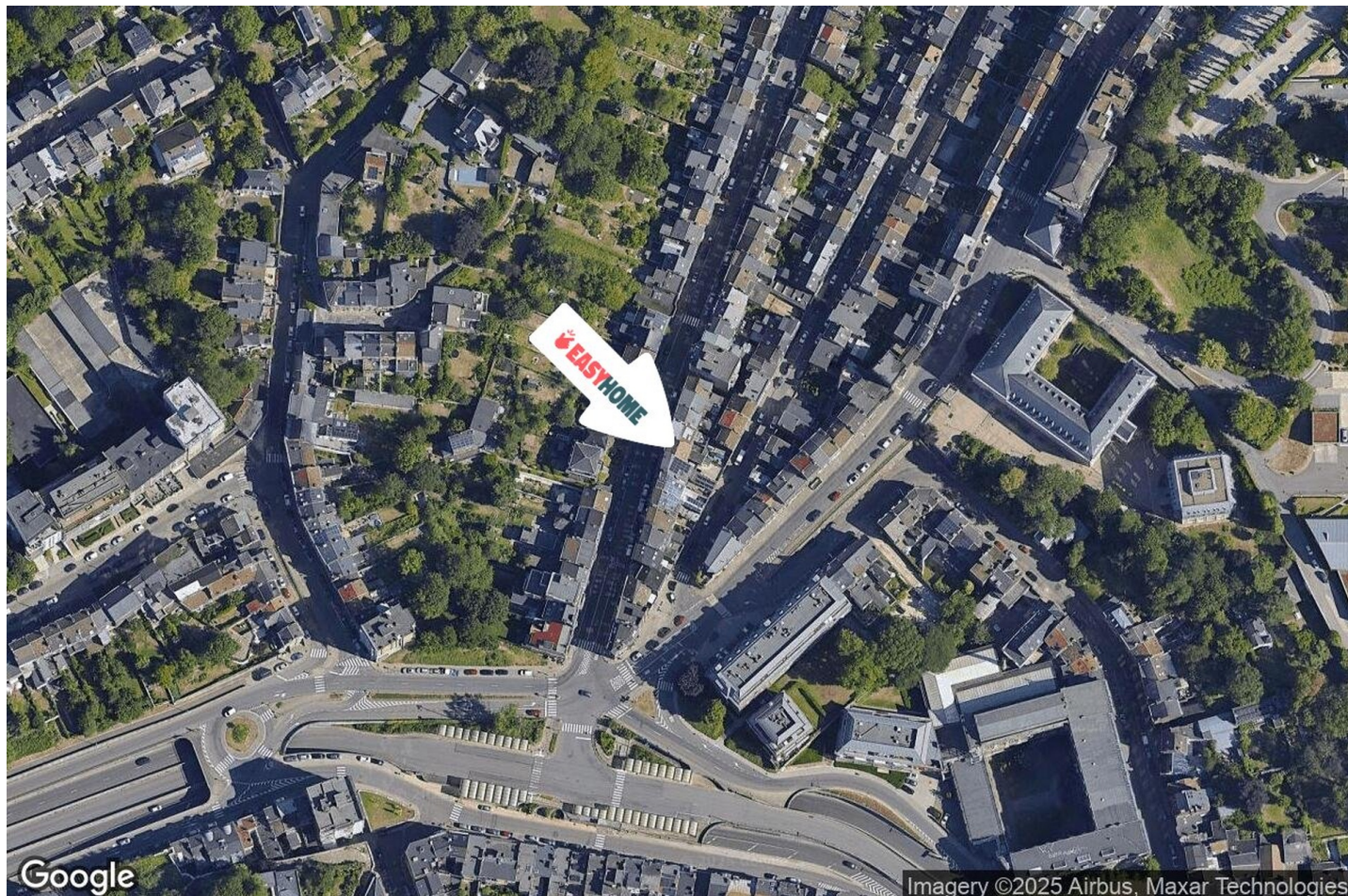
École d'Armurerie et Fine Mécanique	280 m
-------------------------------------	-------



POINTS D'INTÉRÊTS

Université	171 m
Dufranne Michael	
Université	314 m
Province de Liège	
Station de transit	366 m
Liege-Saint-Lambert	
Spa	376 m
Van Der Valk Sélys Liège	
Station de bus	590 m
LIEGE Place St-Lambert	
Hébergement	597 m
Pentahotel Liège	
Hébergement	598 m
Matin tranquille	
Gare	607 m
Alinea Concept Store	

Plan situation



🏠 EasyHome
📍 Borchamps 24, 6900
Marche-en-Famenne
✉ info@easyhome-immo.be
☎ +32 84 77 00 43
🌐 <https://www.easyhome-immo.be/>
✅ N° IPI : 509.677

👤 Xhordan FUSHEZA
✉ xhordan@easyhome-immo.be
☎ +32 456726532
Xhordan
FUSHEZA