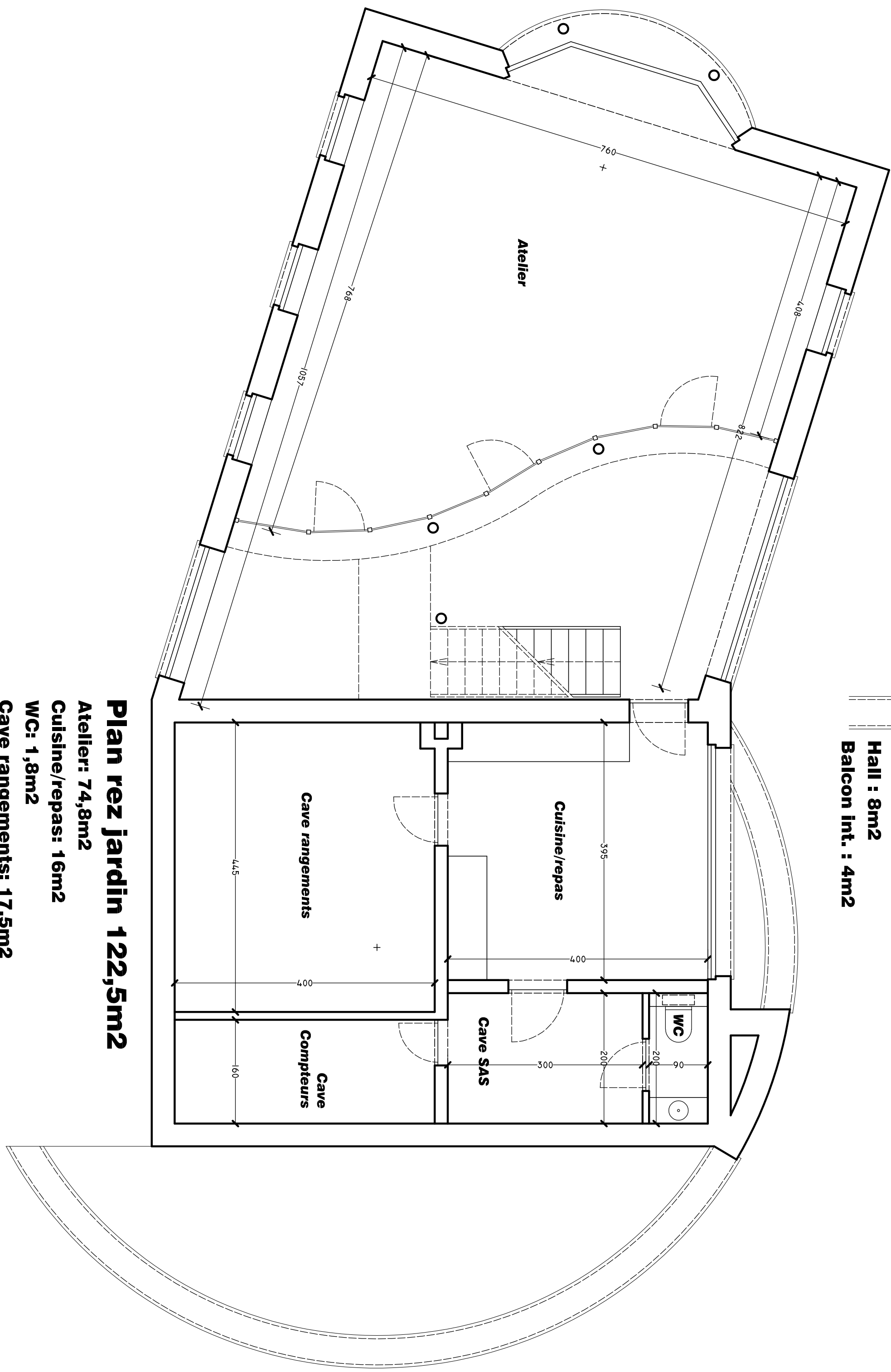


Plan Etage 1 : 52,60m2

Salle de réunion 2: 16m2  
Salle de réunion 3: 24,60m2

Hall : 8m2  
Balc. int. : 4m2



Plan rez jardin 122,5m2

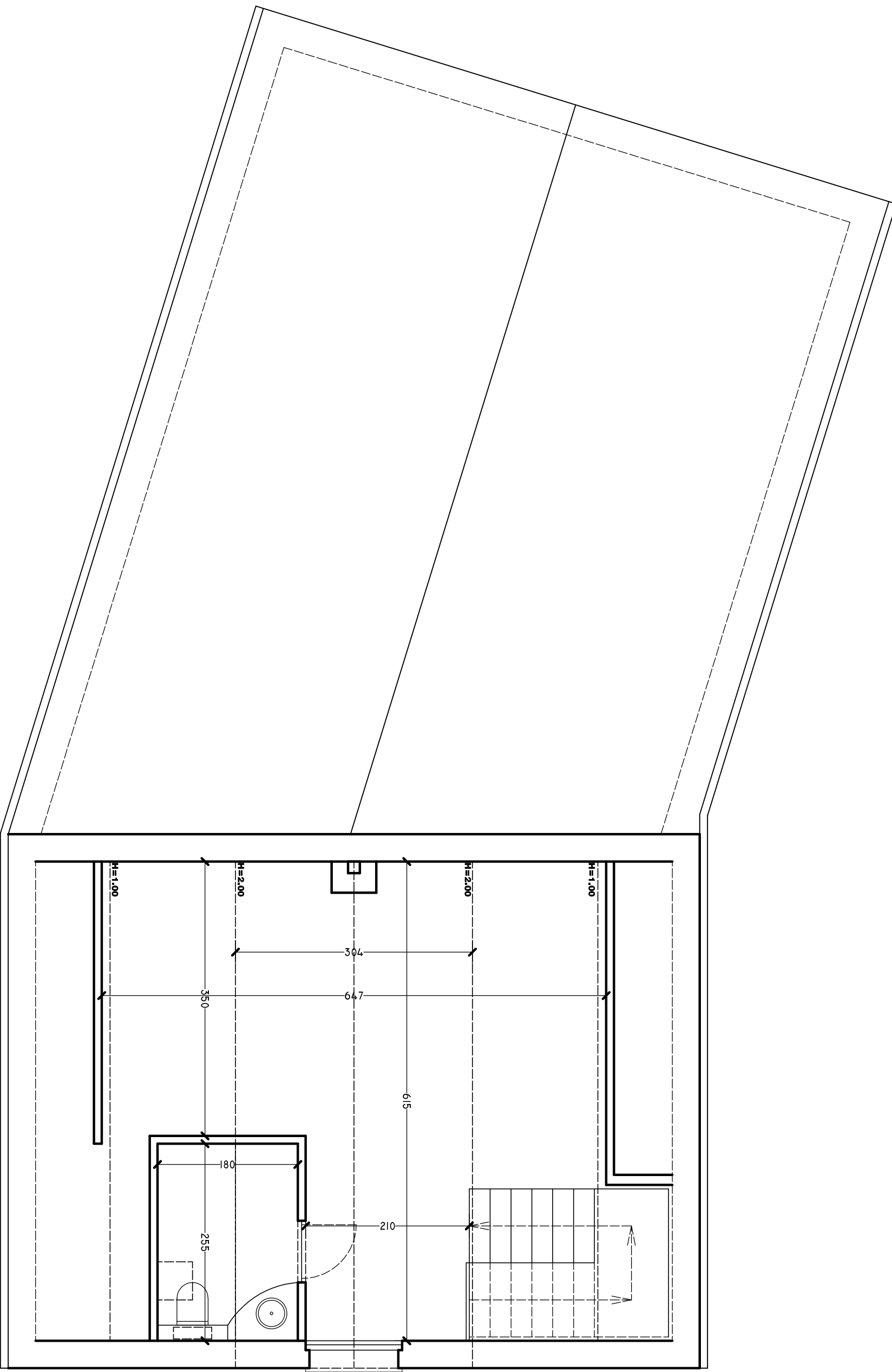
Atelier: 74,3m2  
Cuisine/repas: 16m2

WC: 1,8m2

Cave rangements: 17,5m2

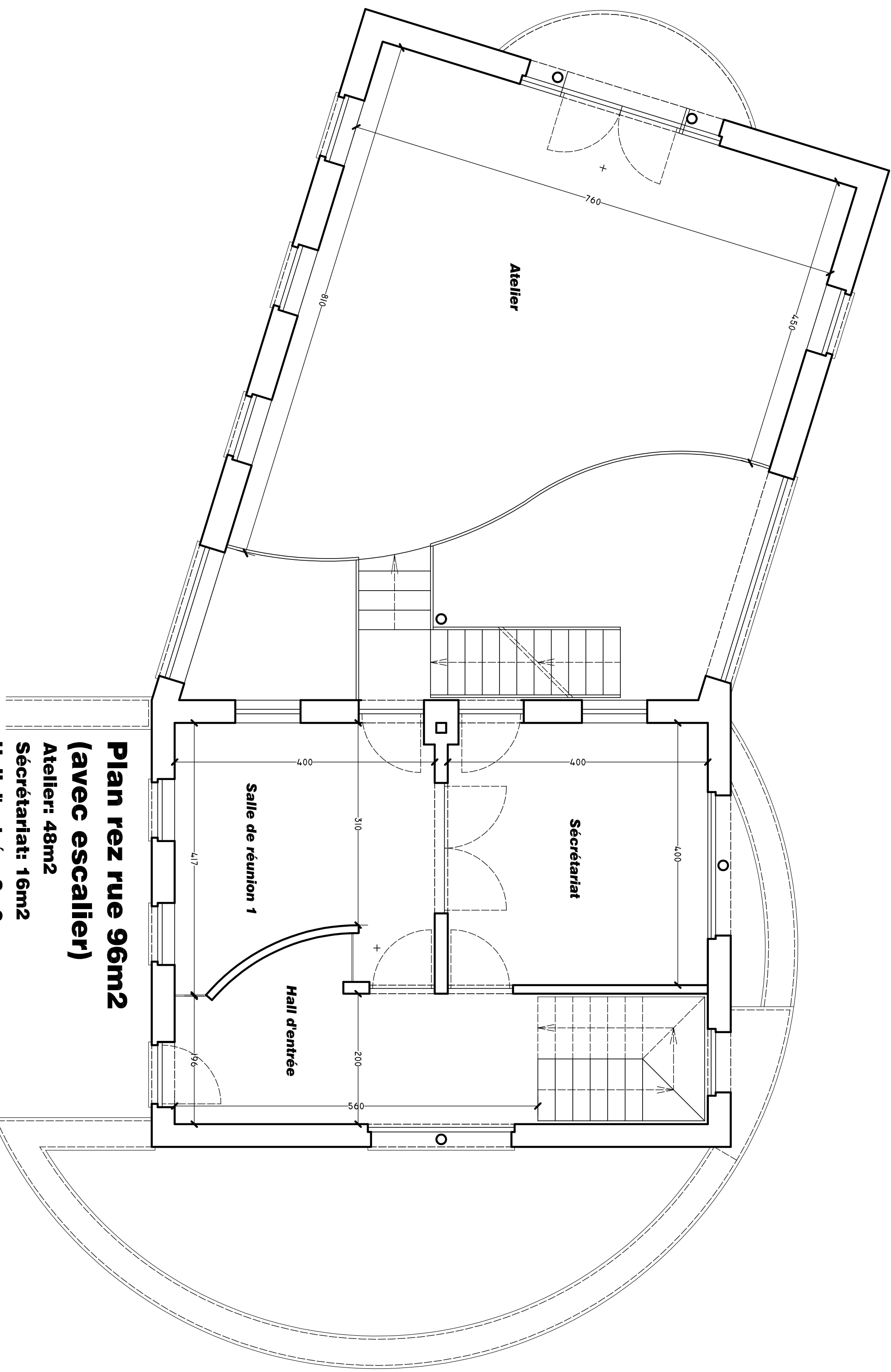
Cave SAS: 6m2

Cave compteurs 6,4m2



Plan Etage 2 : 33,6m2

Archives: 29m2  
WC: 4,6m2



Plan rez rue 96m2  
(avec escalier)

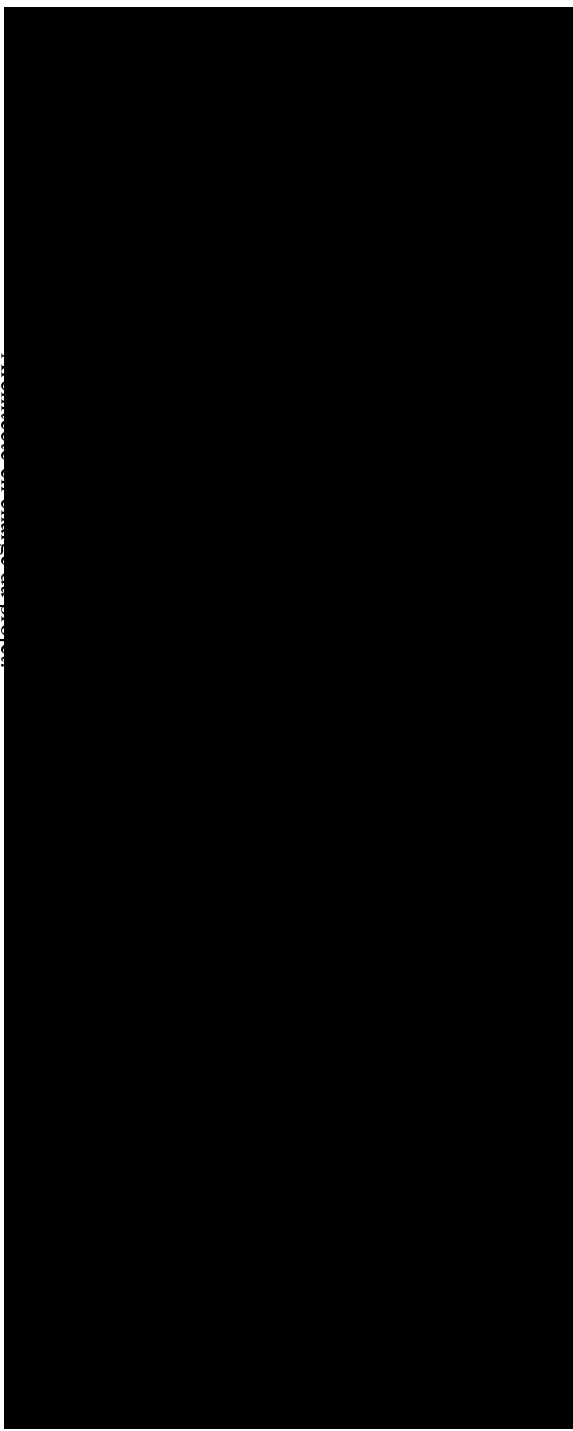
Atelier: 48m2  
Salle de réunion 1: 16m2

WC: 1,8m2

Cave rangements: 17,5m2

Cave SAS: 6m2

Cave compteurs 6,4m2



Objet des travaux : **Plans - Atelier d'Architecture**  
Lieu de l'étude : **371, Rue du 19e siècle, 1120, Genval**  
Secteur d'étude : **Genval**

Maitre de l'ouvrage : **Atelier d'Architecture**  
Adresse : **371, Rue du 19e siècle, 1120, Genval**

1. Le Client s'engage à fournir les plans existants à l'architecte.  
2. L'architecte s'engage à fournir les plans existants à l'architecte.  
3. L'architecte s'engage à fournir les plans existants à l'architecte.  
4. L'architecte s'engage à fournir les plans existants à l'architecte.  
5. L'architecte s'engage à fournir les plans existants à l'architecte.

Index	Modifications	Date
A		
B		
C		
D		
E		
F		
G		
H		
I		
J		
K		
L		

PLANS EXISTANTS 304,70m2

Architecte : **Atelier d'Architecture**  
Date : **10/11/2017**  
Version : **1.0**