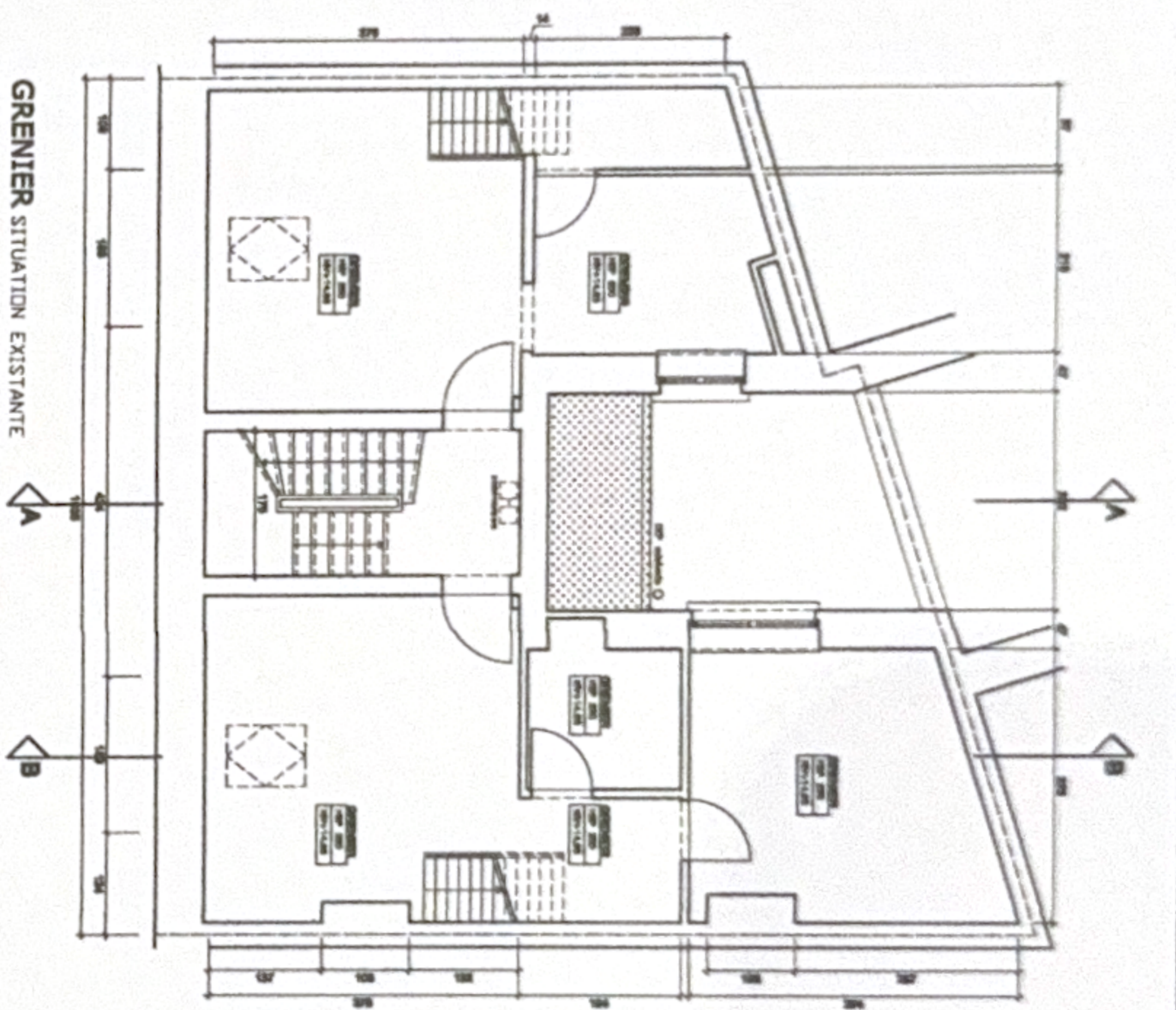
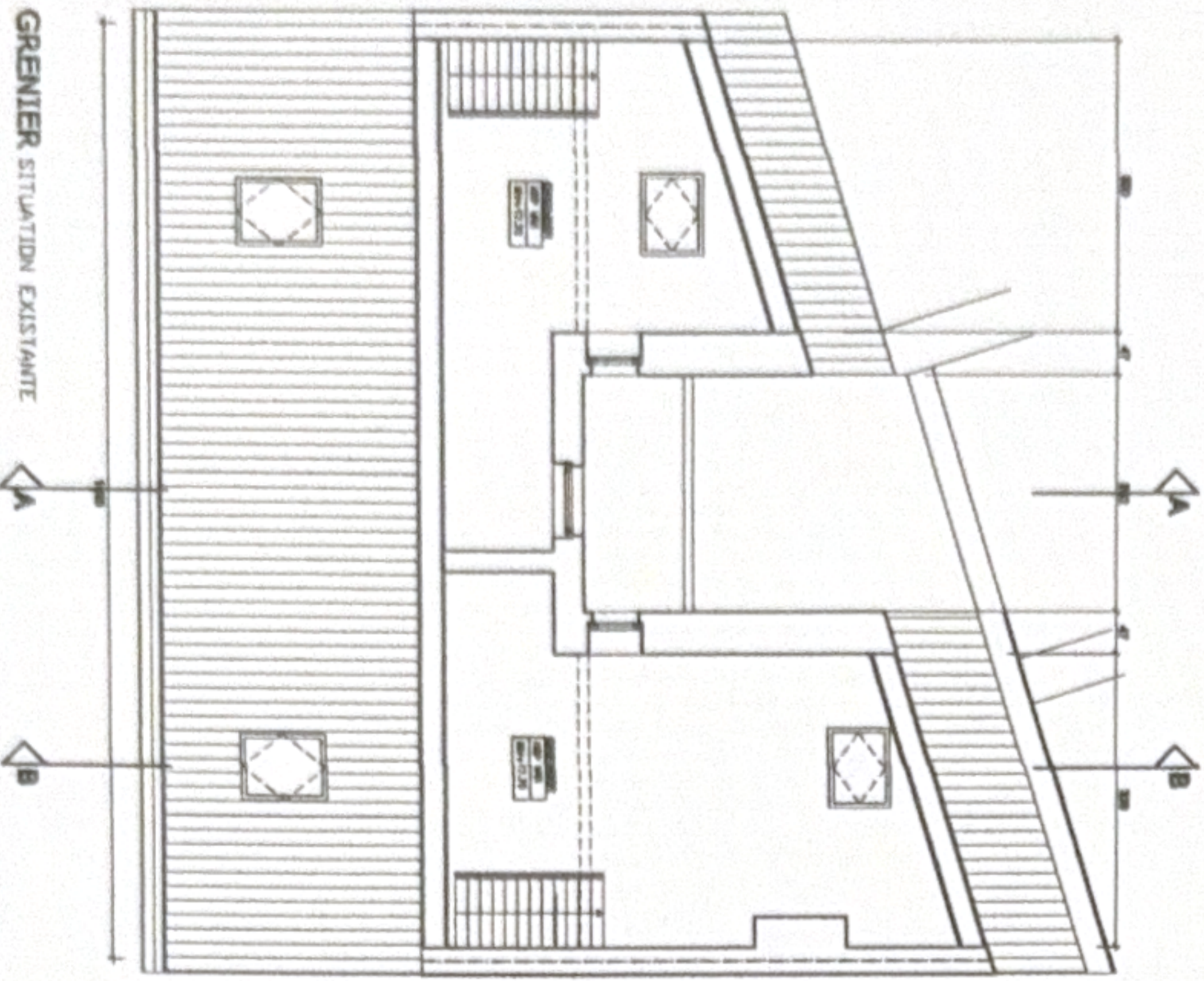


R+3 SITUATION EXISTANTE



GRENIER SITUATION EXISTANTE



GRENIER SITUATION EXISTANTE

SURFACES BRUT/NETTO

R+1	6515 M ²
REZ DE CHAUSSEE	9120 M ²
R+2	6520 M ²
R+3	6520 M ²
GRENIER	6520 M ²
GRENIER	4420 M ²

ARCHITECTES
PIERRE GOTTSCHEW
 1000 BRUXELLES
 10, rue de la Chapelle 79 - 1000 Bruxelles
 Tel: 02 209 09 19 - Fax: 02 209 09 41
 2010 09 29 19

ARCHITECTE(S) JEAN-RODOLPHE DE HAAN
 1000 BRUXELLES
 10, rue de la Chapelle 79 - 1000 Bruxelles
 Tel: 02 209 09 19 - Fax: 02 209 09 41
 2010 09 29 19

PLANS R+3, GRENIER SITUATION EXISTANTE

LEGENDE

- Structure existante
- Structure nouvelle
- Travaux à effectuer
- Travaux à effectuer en sous-sol
- Travaux à effectuer en toiture
- Travaux à effectuer en façade
- Travaux à effectuer en intérieur
- Travaux à effectuer en extérieur
- Travaux à effectuer en sous-sol
- Travaux à effectuer en toiture
- Travaux à effectuer en façade
- Travaux à effectuer en intérieur
- Travaux à effectuer en extérieur

1123 - DEPNET 4-6
DEMANDE DE PERMIS D'URBANISME
 TRANSFORMATION DU REZ DE CHAUSSEE COMMERCIAL EN HABITATION,
 REGULARISATION DE LA SITUATION DE L'IMMEUBLE
 SIS RUE GUSTAVE DEFNET 4-6 A 1060 BRUXELLES

19/09/2011

PU 3/7