



Kimmo, plus que des mots !



295 000 €

Réf. 82 - 7134, Namur 150/8
Rue de Namur 150 - 8 7134 Ressaix



182 m²



3



1

Kimmo.immo srl

Route de Philippeville 167 6010 Couillet
+32 491 05 06 13 - info@kimmo.immo
TVA: BE 0762 500 568 - IPI: 512.459

Coordonnées du bien

Rue Rue de Namur

N° 150

Boite 8

CP 7134

Ville Ressaix

Pays Belgique

Latitude 50.422844

Longitude 4.186041



PEB

PEB No. : 20250521010145

E totale : 20318

Espec : 98



PARCELLE - DIMENSIONS ET AMÉNAGEMENTS

Orientation façade avant	Sud
Déclivité	Plat
Largeur de la façade	7.00 m
Surface bâtie au sol	83.00 m ²
Profondeur de la parcelle	107 m
Surface de la parcelle	625.00 m ²
Largeur de la parcelle	7.00 m

Informations provenant du site du cadastre



Informations financières

Conditions / frais d'agence	3,63 % TVAC sur le prix de vente (min. 6.655,- TVAC) €
Revenu cadastral	664 €
Frais d'acte avec réduction	13.483,00 + 7.361,95 €
Frais d'acte sans réduction	41.823,20 + 7.634,56 €

Description globale du bien

Etat général	Bon
Surface chauffée	208 m ²
Surface habitable	135 m ²
Surface totale	182 m ²
Nombre de façades	2
Nombre d'étages	3
Nombre de pièces	14
Nombre de chambre(s)	3
Nombre de salle de bains	1
	Maison bel-étage



Descriptif extérieur

Jardin (terrain arrière)	
Aménagé pelouse	
Fermé	
Nord	
Plat	
Terrasse (terrain arrière)	30.59 m ²
Sol carrelage	
Orientation nord	

Aménagement intérieur

Rez-de-chaussée	60 m ²
Hall d'entrée, garage, cave	
1er étage	61 m ²
Séjour, cuisine, wc, buanderie, escalier 2, escalier	
2ème étage	61 m ²
Chambre 1, chambre 2, chambre 2, salle de bains, escalier 3	

Rez-de-chaussée

Hall d'entrée



 superficie : 13.20 m²

Longueur : 7.15 m

Largeur : 1.85 m

Porte

Ouverture manuelle

Pvc

Triple

Hauteur sous-plafond 2,40 m

Éclairage

Au plafond

Escalier

Carrelages

1/4 tournant

Rez-de-chaussée

Garage



 superficie : 39.07 m²

Longueur : 11.38 m

Largeur : 3.44 m

Nombre de voitures	2
Sol	Carrelage
Hauteur sous-plafond	2,40 m
Éclairage	Points lumineux au plafond

Rez-de-chaussée

Cave



 superficie : 7.68 m²

Longueur : 3.94 m

Largeur : 1.94 m

Sol	Carrelage
Hauteur sous-plafond	2,40 m
Éclairage	Points lumineux au plafond
Arrivée d'eau	Oui

1er étage

Séjour



 superficie : 33.39 m²

Longueur : 7.36 m

Largeur : 4.55 m

Ouvert sur

Cuisine

Fenêtre

Châssis oscillo-battants sans ouverture matière pvc
Triple

Hauteur sous-plafond

2,60 m

Éclairage

Prise(s) électrique(s)

Prise télédistribution

Prise téléphone

Prise réseau

Au plafond

8

1

1

1

1er étage

Cuisine



 superficie : 15.02 m²

Longueur : 4.05 m

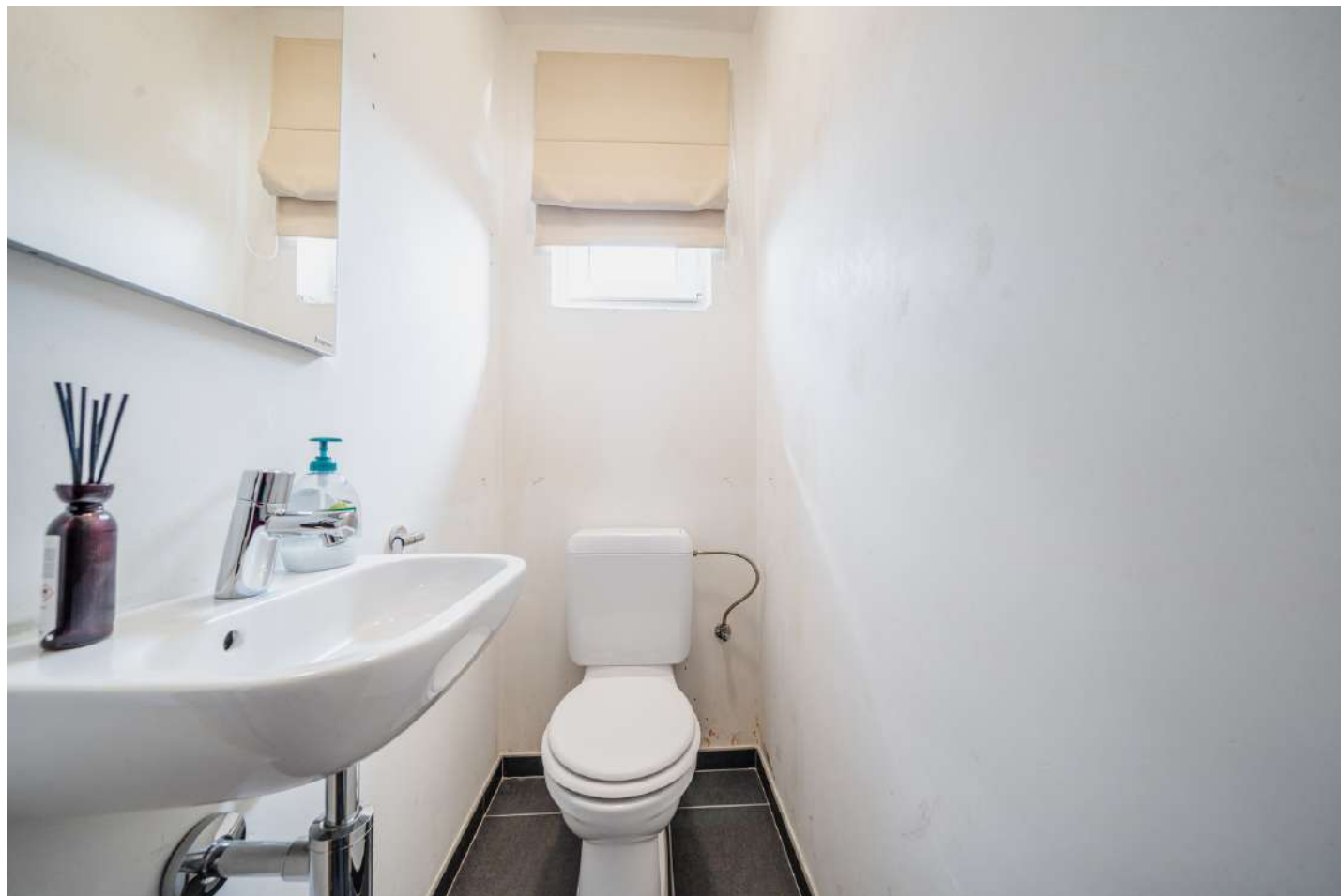
Largeur : 3.92 m

Hauteur sous-plafond 2,60 m
Prise(s) électrique(s) 7
Équipée Oui
Accès Terrasse
Ouvert sur Séjour
Évier
Double
Avec égouttoir
Inox
Plaque de cuisson
Vitrocéramique
De la marque BOSCH
Hotte
En îlot
Évacuation extérieure
De la marque Franke

Lave-vaisselle
Full-intégré
De la marque Siemens
Four
Multifonction
De la marque Siemens
Îlot central Oui
Fenêtre Châssis PVC double vitrage
porte-fenêtre
Carrelage
Sol Points lumineux au plafond
Éclairage Portes battantes
Placard

1er étage

Wc



 superficie : 1.26 m²

Longueur : 1.47 m

Largeur : 0.85 m

WC Classique

Lavabo 1

Fenêtre
Châssis oscillo-battants matière pvc
Triple

Sol Carrelage

Hauteur sous-plafond 2,60 m

Éclairage Points lumineux au plafond

1er étage

Buanderie



 superficie : 6.63 m²

Longueur : 3.90 m

Largeur : 2.12 m

Évier 1

Fenêtre

Châssis oscillo-battants matière pvc

Triple

Hauteur sous-plafond

2,60 m

Éclairage

Au plafond

Prise(s) électrique(s)

5

Arrivée d'eau

Oui

2ème étage

Chambre 1



 superficie : 21.92 m²

Longueur : 5.56 m

Largeur : 4.23 m

Fenêtre

Châssis oscillo-battants battants sans ouverture
Triple

Sol

Parquet

Hauteur sous-plafond

2,45 m

Type de plafond

Plafond mansardé

Éclairage

Points lumineux

Chauffage

Radiateur(s)

Prise(s) électrique(s)

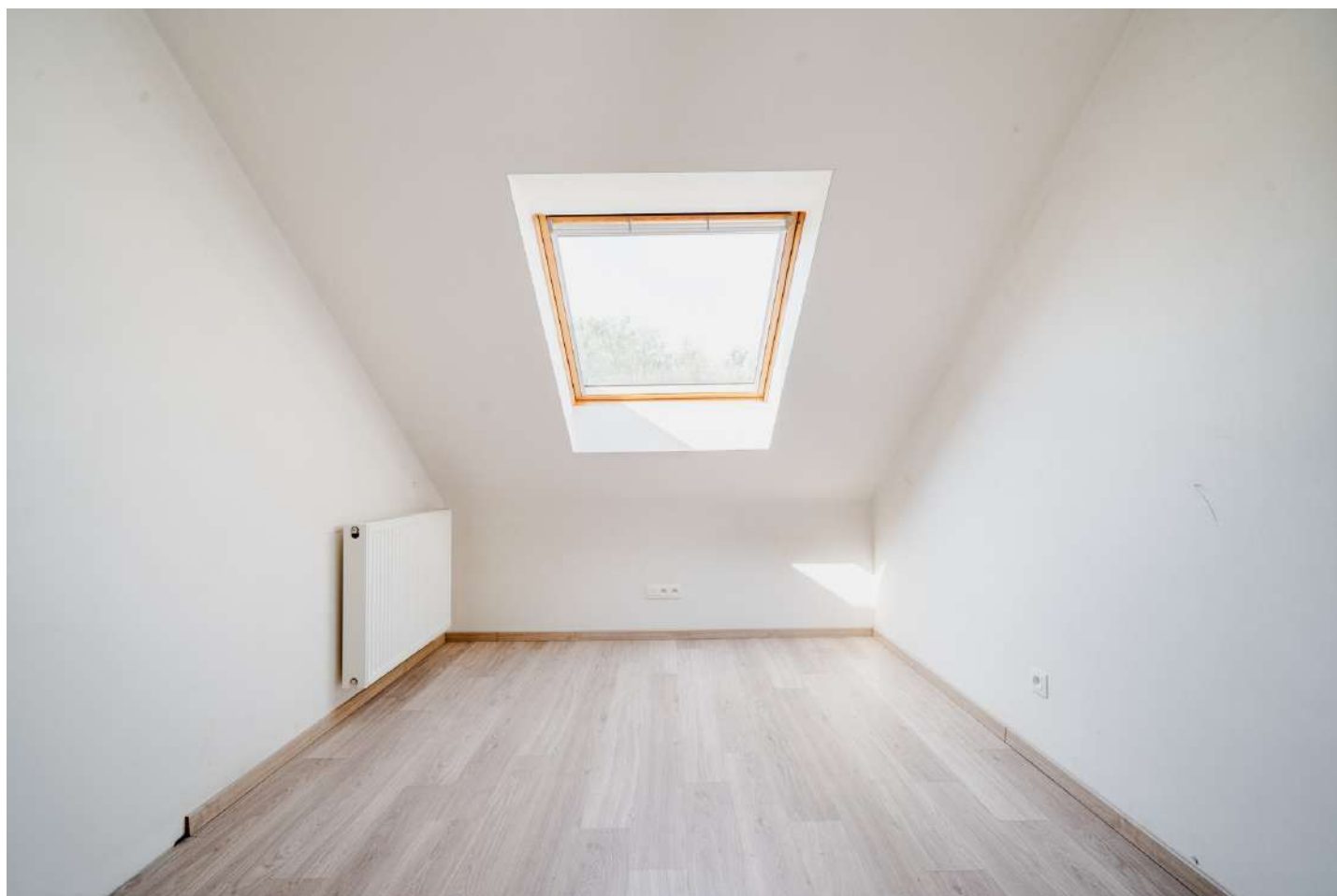
4

Prise réseau

1

2ème étage

Chambre 2



 superficie : 10.39 m²

Longueur : 3.95 m

Largeur : 2.71 m

Fenêtre	Châssis bois double vitrage fenêtre de toit	Éclairage	Points lumineux au plafond
Sol	Parquet	Chauffage	Radiateur(s)
Hauteur sous-plafond	2,45 m	Prise(s) électrique(s)	4
Type de plafond	Plafond mansardé	Prise téléphone	1

2ème étage

Chambre 3



 superficie : 10.44 m²

Longueur : 3.94 m

Largeur : 2.73 m

Fenêtre	Châssis bois double vitrage fenêtre de toit	Éclairage	Au plafond
Hauteur sous-plafond	2,45 m	Prise(s) électrique(s)	4
Type de plafond	Plafond mansardé	Prise téléphone	1

2ème étage

Salle de bains



 superficie : 8.74 m²

Longueur : 3.32 m

Largeur : 2.92 m

Hauteur sous-plafond 2, m
Prise(s) électrique(s) 1
Douche et bain Oui
Douche Oui
Baignoire 1
WC Suspendu

Lavabo Simple
Sèche-serviettes Oui
Murs Totalement carrelés
Éclairage Points lumineux au plafond
Sol Carrelage

2ème étage

Escalier 3



 superficie : 9.18 m²

Longueur : 4.47 m

Largeur : 3.51 m

Éclairage

Au plafond

Escalier

Béton

1/4 tournant

Autres

1ER ÉTAGE - ESCALIER 2

 superficie : 2.84 m²

Longueur : 3.33 m

Largeur : 0.85 m

Escalier

Béton

1/4 tournant

Éclairage

Au plafond

1ER ÉTAGE - ESCALIER

 superficie : 2.04 m²

Longueur : 2.34 m

Largeur : 0.87 m

Escalier

Matériaux carrelages

1/4 tournant

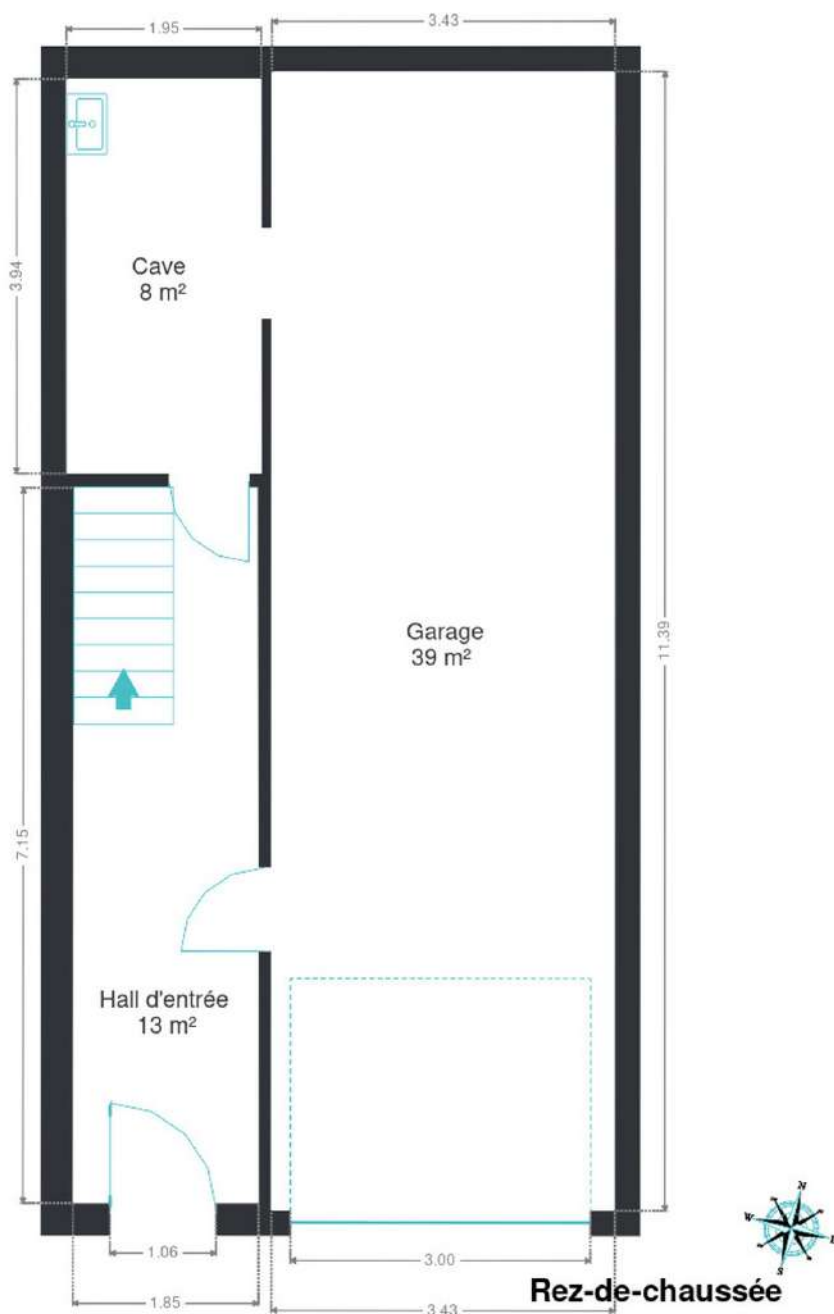
Sol

Carrelage

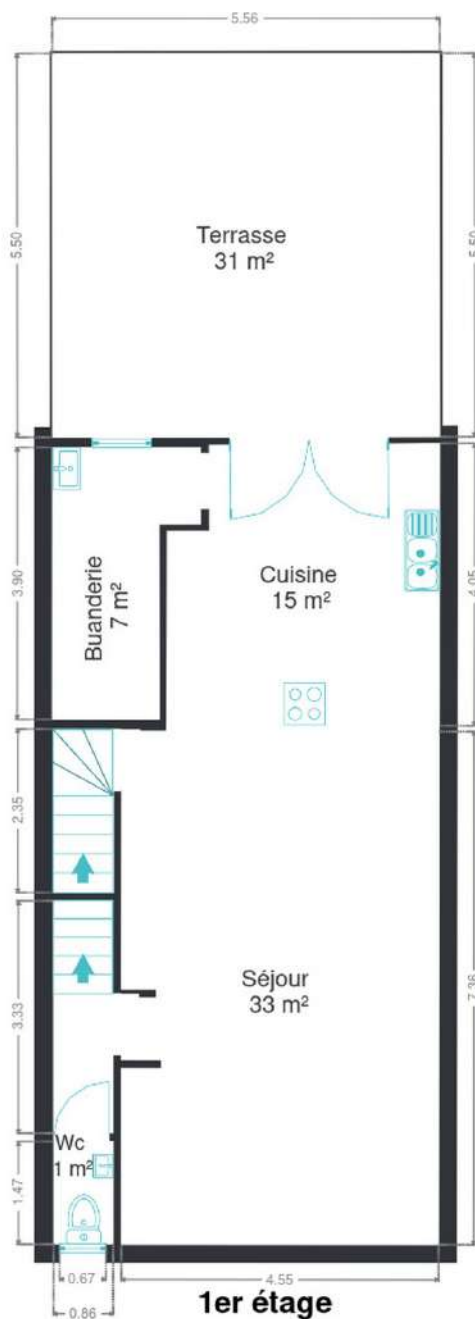
RÉCAPITULATIF DES MÉTRÉS

Rez-de-chaussée	Longueur	Largeur	Superficie
Hall d'entrée	7.15 m	1.85 m	13.20 m ²
Garage	11.38 m	3.44 m	39.07 m ²
Cave	3.94 m	1.94 m	7.68 m ²
1er étage	Longueur	Largeur	Superficie
Séjour	7.36 m	4.55 m	33.39 m ²
Cuisine	4.05 m	3.92 m	15.02 m ²
Wc	1.47 m	0.85 m	1.26 m ²
Buanderie	3.90 m	2.12 m	6.63 m ²
Escalier	2.34 m	0.87 m	2.04 m ²
Escalier 2	3.33 m	0.85 m	2.84 m ²
2ème étage	Longueur	Largeur	Superficie
Chambre 1	5.56 m	4.23 m	21.92 m ²
Chambre 2	3.95 m	2.71 m	10.39 m ²
Chambre 3	3.94 m	2.73 m	10.44 m ²
Salle de bains	3.32 m	2.92 m	8.74 m ²
Escalier 3	4.47 m	3.51 m	9.18 m ²
Total			181.8 m²

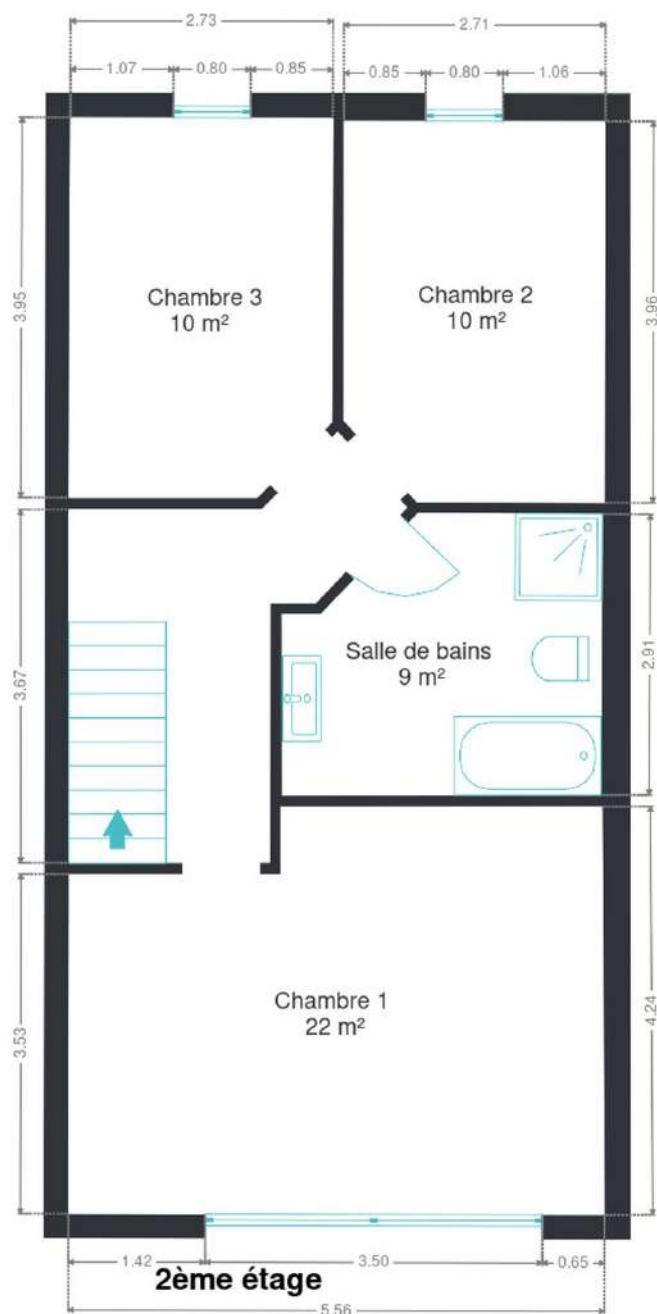
Plan - Rez-de-chaussée



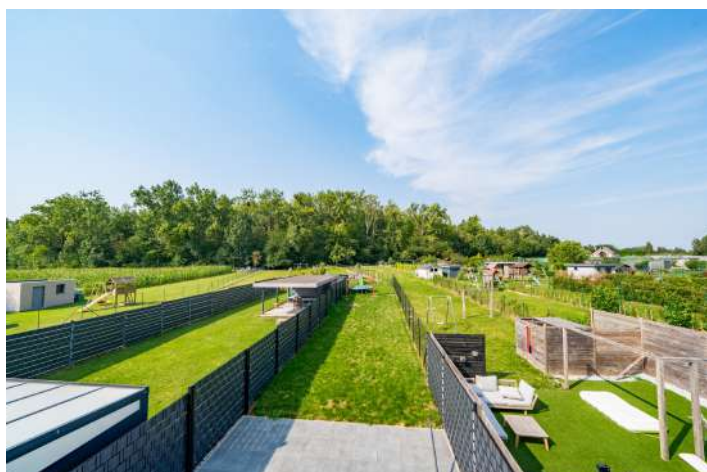
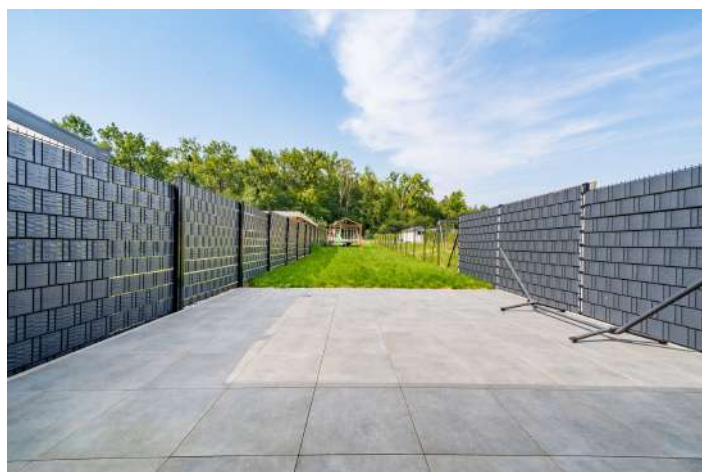
Plan - 1er étage



Plan - 2ème étage



Extérieur



Extérieur



Technique

Année de construction	2014
Couverture	Tuiles
Matériaux façade	Brique
Châssis	
Gris	
Pvc	
Triple	
Adoucisseur d'eau	Oui
Alarme	Oui
Compteur électrique	Bi-horaire
Chauffage	
Central	
Gaz	
Radiateur(s)	
Bulex	
TV	Prise tv
Téléphone	Oui
Citerne eau	
Capacité 5000 L	
Avec groupe hydrophore	



Description détaillée de l'environnement

MOBILITÉ

Arrêt de bus	900 m
Accès ferroviaire	1700 m
Accès autoroutier	9300 m

ÉCOLES

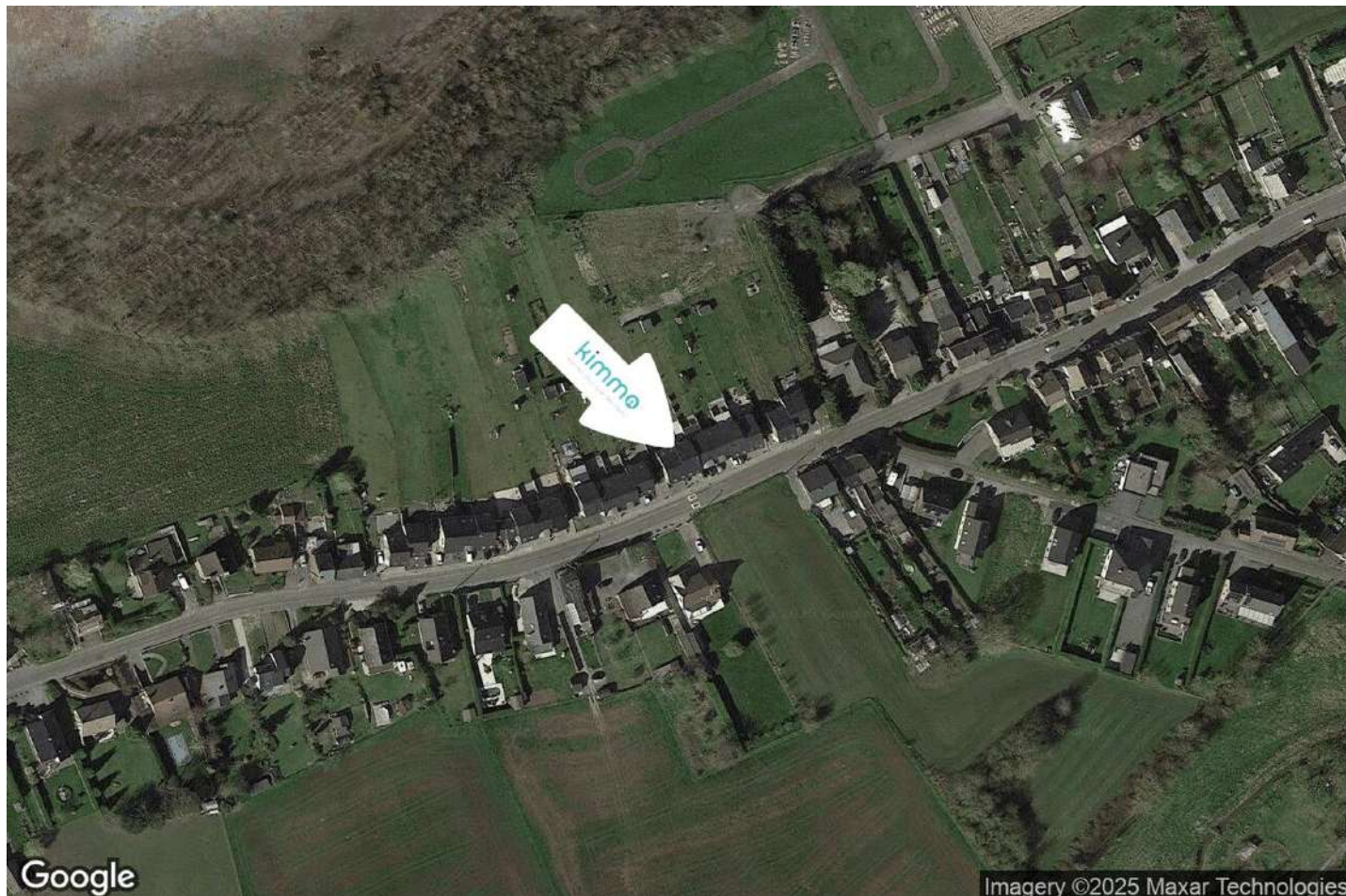
École communale primaire de Ressaix	550 m
École fondamentale mixte libre	1049 m
Athénée Royal de Binche - Section Maromme	1285 m
École du Sacré-Cœur de Binche	1539 m
Petit Collège	2118 m
Collège Notre-Dame de Bon Secours	2123 m
Enseignement Mat.& Prim., Enseignement	2463 m



POINTS D'INTÉRÊTS

Réparation de voiture	694 m
HMC-frictions	
Boulangerie	742 m
Thirion Ressaix	
Hébergement	1107 m
B&B Marianne	
Gym	1361 m
Platinum Fitness	
Maison funéraire	1796 m
Générales Obsèques	
Station de transit	1806 m
Binche	
Station de transit	1979 m
Leval	
Magasin de livre	2000 m
Librairie de la Reine	

Plan situation



🏠 Kimmo, Plus Que Des Mots !
📍 Route de Philippeville 167, 6010 Couillet
✉ info@kimmo.immo
☎ +32 71 77 28 38
🌐 www.kimmo.immo
✅ N° IPI : 512.459

👤 Arnaud BURTON
✉ arnaud@kimmo.immo
☎ +32 470 05 59 39