



ActifInvest.be
VOS RÊVES IMMOBILIERS, NOTRE MISSION



369 900 €

Réf. Rue de Marchienne 58 - Jumet
Rue de Marchienne 58 - 6040 Jumet



386 m²



2



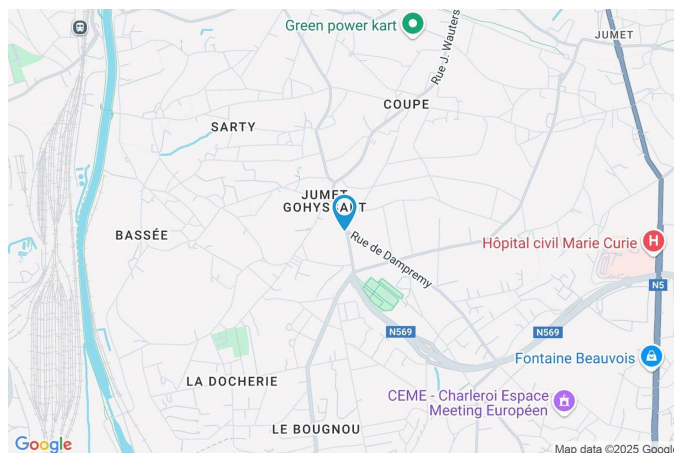
1

Actif Invest

Route de Philippeville 380 Boîte 6010 Charleroi
Téléphone: 003249975.40.60 / e-mail: info@actifinvest.be
IPI 511 643

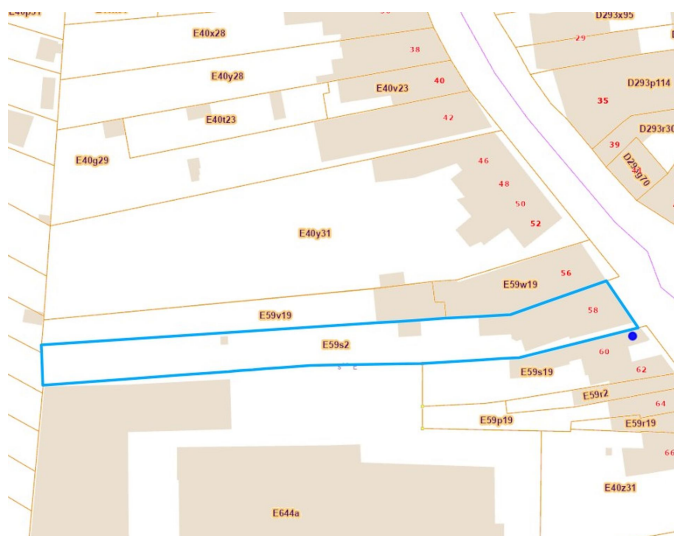
Coordonnées du bien

Rue	Rue de Marchienne
N°	58
CP	6040
Ville	Jumet
Pays	Belgique
Latitude	50.432392
Longitude	4.415058



PARCELLE - DIMENSIONS ET AMÉNAGEMENTS

↗ Orientation façade avant	Nord-est
↘ Déclivité	Plat
Largeur de la façade	10.00 m
Surface bâtie au sol	146.00 m ²
Profondeur de la parcelle	119 m
Surface de la parcelle	930.00 m ²
Largeur de la parcelle	13.00 m
Informations provenant du site du cadastre	



Description globale du bien

Etat général	Petits travaux
Surface habitable	288 m ²
Surface totale	386 m ²
Nombre de façades	2
Nombre d'étages	2
Nombre de pièces	16
Nombre de chambre(s)	2
Nombre de salle de bains	1



Descriptif extérieur

Jardin (terrain arrière)	1
Terrasse (terrain arrière)	32 m ²
	Sol carrelage

Aménagement intérieur

Rez-de-chaussée	166 m ²
Rez commercial, séjour, cuisine 1, cuisine 2, salle de douche, wc, escalier, hall	
1er étage	122 m ²
Chambre 1, chambre 2, dressing, escalier, pièce 1, pièce 2, pièce 3, pièce 4	
2ème étage	98 m ²
Grenier	

Rez-de-chaussée

Rez commercial



 superficie : 82.30 m²

Longueur : 14.20 m

Largeur : 7.93 m

Fenêtre

Châssis PVC double vitrage
volets type électrique matière
pvc type sans ouverture

Éclairage

Au plafond

Porte

Battante

Pvc

Double

Hauteur sous-plafond

3.02 m

Prise(s) électrique(s)

26

Rez-de-chaussée

Séjour



 superficie : 29.67 m²

Longueur : 10.65 m

Largeur : 3.47 m

Ouvert sur

Porte

Type battante

Matière pvc vitrée

Vitrage double

Fenêtre

Cuisine

Châssis bois double vitrage type sans ouverture

Sol

Hauteur sous-plafond

Type de plafond

Éclairage

Chauffage

Carrelage

3.02 m

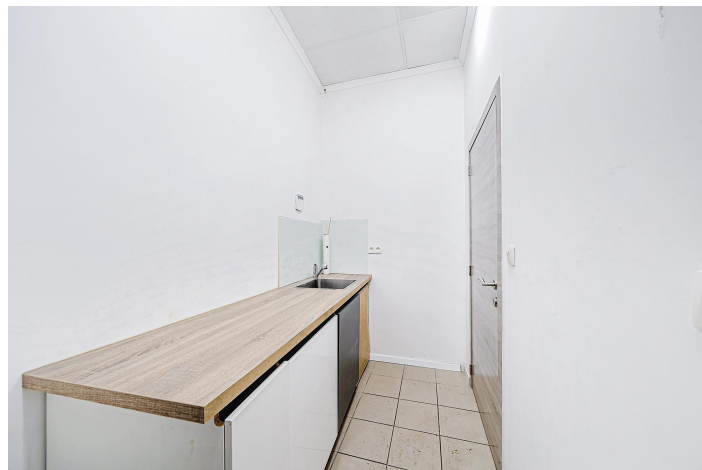
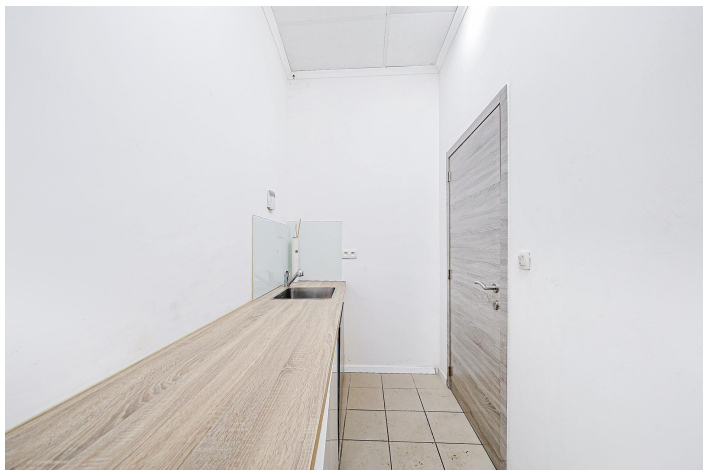
Puits de lumière

Spots encastrés

Radiateur(s)

Rez-de-chaussée

Cuisine 1



 superficie : 3.36 m²

Longueur : 2.41 m

Largeur : 1.39 m

Hauteur sous-plafond 3.02 m

Prise(s) électrique(s) 3

Évier Simple

Sol

Éclairage

Carrelage

Points lumineux au plafond

Rez-de-chaussée

Cuisine 2



 superficie : 23.37 m²

Longueur : 6.36 m

Largeur : 3.69 m

Hauteur sous-plafond 2.71 m

Prise(s) électrique(s) 7

Ouvert sur Séjour

Évier

Simple

Avec égouttoir

Matière inox

Plaque de cuisson

Type vitrocéramique

De la marque BOSCH

Hotte

Type hotte murale

De la marque BOSCH

Frigo

Type encastré

De la marque Beko

Lave-vaisselle

Type full-intégré

De la marque BOSCH

Four

Type multifonction

De la marque Beko

Sol

Carrelage

Éclairage

Spots encastrés

Chauffage

Radiateur(s)

Rez-de-chaussée

Salle de douche



 superficie : 14.90 m²

Longueur : 4.05 m

Largeur : 3.92 m

Douche	Italienne	Hauteur sous-plafond	2.83 m
WC	Suspendu	Éclairage	Points lumineux au plafond
Lavabo	Simple	Chauffage	Radiateur(s)
Fenêtre	Châssis PVC double vitrage type battants	Prise(s) électrique(s)	3
Sol	Carrelage	Mobiliers	Oui

Rez-de-chaussée

Wc



 superficie : 2.26 m²

Longueur : 1.97 m

Largeur : 1.15 m

WC

Classique

Sol

Carrelage

Hauteur sous-plafond

2.53 m

Éclairage

Points lumineux au plafond

1er étage

Chambre 1



 superficie : 10.97 m²

Longueur : 3.89 m

Largeur : 2.81 m

Fenêtre

Châssis PVC double vitrage
type oscillo-battants

Chauffage

Radiateur(s)

Sol

Parquet flottant

Prise(s) électrique(s)

3

Hauteur sous-plafond

2.82 m

Avec dressing

Oui

Éclairage

Points lumineux au plafond

1er étage

Chambre 2



 superficie : 10.65 m²

Longueur : 3.70 m

Largeur : 2.87 m

Fenêtre

Châssis PVC double vitrage
type oscillo-battants

Éclairage

Points lumineux au plafond

Sol

Parquet flottant

Chauffage

Radiateur(s)

Hauteur sous-plafond

2.82 m

1er étage

Dressing



 superficie : 6.01 m²

Longueur : 3.00 m

Largeur : 2.00 m

Hauteur sous-plafond

2.20 m

Fenêtre

Châssis PVC double vitrage
type oscillo-battants

Sol

Parquet flottant

Éclairage

Points lumineux au plafond

1er étage

Pièce 1



 superficie : 39.80 m²

Longueur : 8.36 m

Largeur : 5.16 m

Fenêtre	Châssis PVC double vitrage type oscillo-battants
Sol	Parquet
Éclairage	Points lumineux au plafond
Hauteur sous-plafond	3.08 m

1er étage

Pièce 2



 superficie : 18.73 m²

Longueur : 6.87 m

Largeur : 2.89 m

Fenêtre	Châssis PVC double vitrage type oscillo-battants
Sol	Parquet
Éclairage	Points lumineux au plafond
Hauteur sous-plafond	3.08 m

1er étage

Pièce 3



 superficie : 10.29 m²

Longueur : 3.99 m

Largeur : 2.57 m

Sol

Parquet

Éclairage

Points lumineux au plafond

Hauteur sous-plafond

3.08 m

1er étage

Pièce 4



 superficie : 20.86 m²

Longueur : 5.15 m

Largeur : 4.04 m

Fenêtre	Châssis PVC double vitrage type oscillo-battants
Sol	Parquet
Éclairage	Points lumineux au plafond
Hauteur sous-plafond	3.08 m

2ème étage

Grenier



 superficie : 97.75 m²

Longueur : 12.65 m

Largeur : 8.49 m

Fenêtre	Châssis PVC double vitrage type oscillo-battants
Sol	Parquet
Hauteur sous-plafond	5.08 m
Prise(s) électrique(s)	1



Réf. Rue de Marchienne 58 - Jumet

Adresse du bien :
Rue de Marchienne 58 6040 - Jumet

Autres

REZ-DE-CHAUSSÉE - ESCALIER

✘ superficie : 7.75 m² Longueur : 3.80 m Largeur : 2.04 m

REZ-DE-CHAUSSÉE - HALL

✘ superficie : 2.61 m² Longueur : 1.91 m Largeur : 1.36 m

Hauteur sous-plafond 3.03 m **Sol** Carrelage

Éclairage Points lumineux mural

Porte

Type battante

Matière bois

1ER ÉTAGE - ESCALIER

✘ superficie : 4.85 m² Longueur : 6.02 m Largeur : 0.80 m



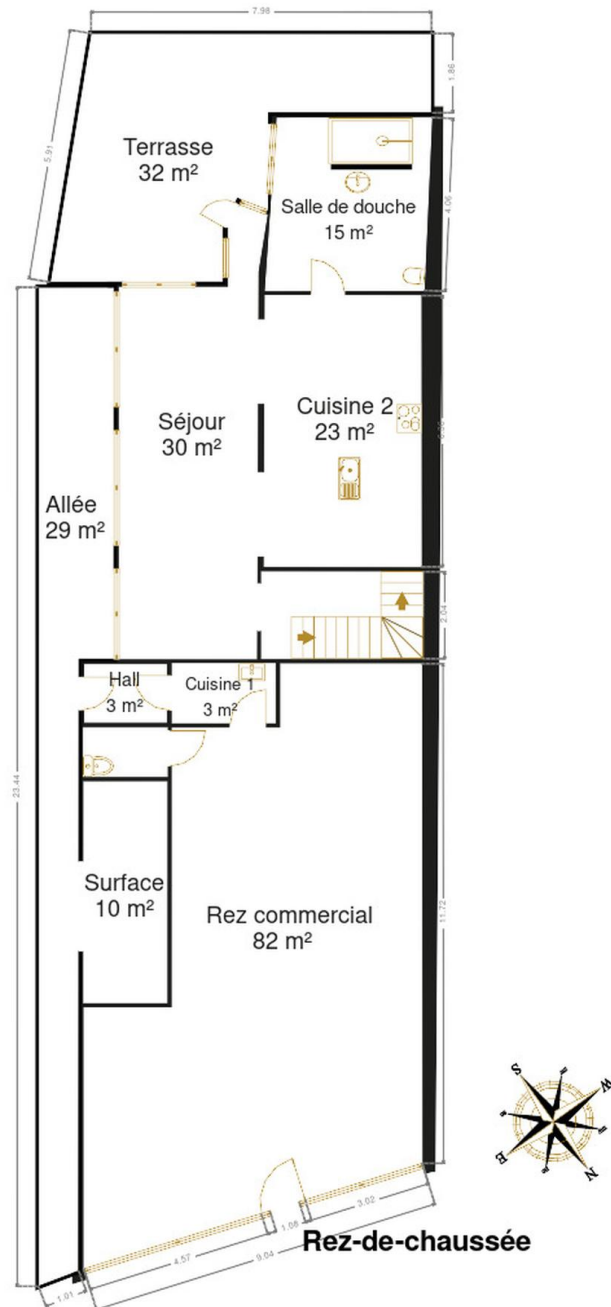
Réf. Rue de Marchienne 58 - Jumet

Adresse du bien :
Rue de Marchienne 58 6040 - Jumet

RÉCAPITULATIF DES MÉTRÉS

Rez-de-chaussée	Longueur	Largeur	Superficie
Rez commercial	14.20 m	7.93 m	82.30 m ²
Séjour	10.65 m	3.47 m	29.67 m ²
Cuisine 1	2.41 m	1.39 m	3.36 m ²
Cuisine 2	6.36 m	3.69 m	23.37 m ²
Salle de douche	4.05 m	3.92 m	14.90 m ²
Wc	1.97 m	1.15 m	2.26 m ²
Escalier	3.80 m	2.04 m	7.75 m ²
Hall	1.91 m	1.36 m	2.61 m ²
1er étage	Longueur	Largeur	Superficie
Chambre 1	3.89 m	2.81 m	10.97 m ²
Chambre 2	3.70 m	2.87 m	10.65 m ²
Dressing	3.00 m	2.00 m	6.01 m ²
Escalier	6.02 m	0.80 m	4.85 m ²
Pièce 1	8.36 m	5.16 m	39.80 m ²
Pièce 2	6.87 m	2.89 m	18.73 m ²
Pièce 3	3.99 m	2.57 m	10.29 m ²
Pièce 4	5.15 m	4.04 m	20.86 m ²
2ème étage	Longueur	Largeur	Superficie
Grenier	12.65 m	8.49 m	97.75 m ²
Total			386.13 m²

Plan - Rez-de-chaussée



Plan - 1er étage



Plan - 2ème étage



Extérieur



Technique

Zingueries	Zinc
Couverture	Ardoises
Matériaux façade	Béton
Etat	Bon
Châssis	
Double	
Pvc	
Compteur gaz	Oui
Compteur électrique	Mono-horaire
Chauffage	
Central	
Gaz	
Radiateur(s)	
TV	Prise tv
Téléphone	Oui
Internet	Câble



Description détaillée de l'environnement

MOBILITÉ

Arrêt de bus	30 m
Accès ferroviaire	2000 m
Accès autoroutier	3900 m

ÉCOLES

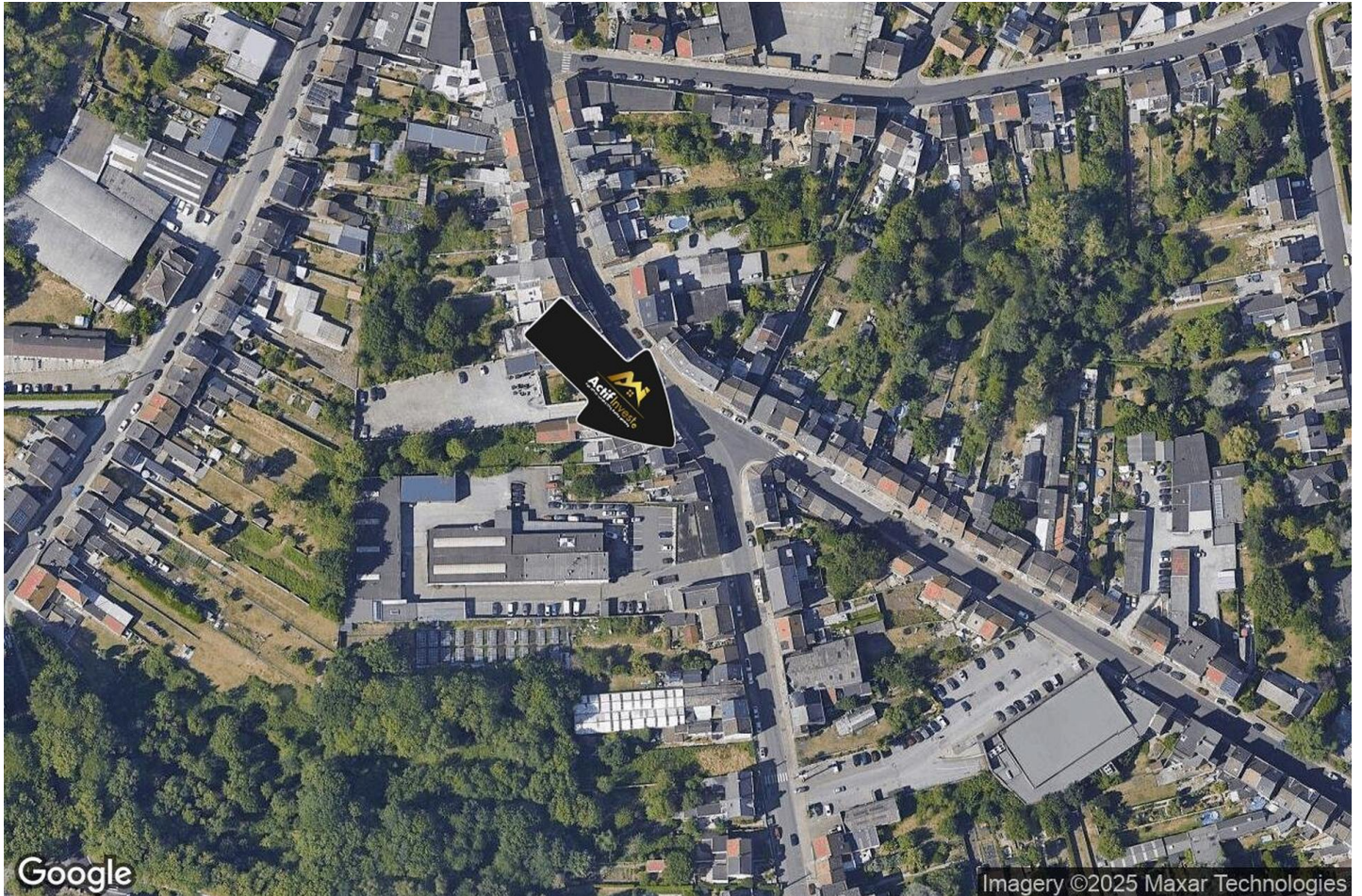
Ecole Primaire Libre Notre-Dame	145 m
Centre scolaire Catholique Saint-Joseph-Notre-Dame- Jumet	268 m
Institut Saint Joseph	311 m



POINTS D'INTÉRÊTS

Électricien	1194 m
New Eclairelec S.R.L	
Entrepreneur général	1282 m
Jordan sa (showrooms en poelerie)	
Hébergement	1292 m
B&B Carpe Diem	
Réparation de voiture	1802 m
Covalux Charleroi	
Finance	1804 m
Notaires Grosfils	
Réparation de voiture	1839 m
Perini Frères sprl	
Station de transit	1939 m
Roux	
Station d'essence	2422 m
Q8	

Plan situation



🏠 Actif Invest
📍 Route de Philippeville 380/11, 6010 Charleroi
✉ info@actifinvest.be
☎ +32 499 75 40 60
📄 N° IPI : 511 643

👤 Actif Invest
✉ info@actifinvest.be
☎ +32 499 75 40 60
Actif Invest