



259 000 €

Réf. WaremeHauteWegge47
Rue Haute Wegge 47 - 4300 Wareme



314 m²



4



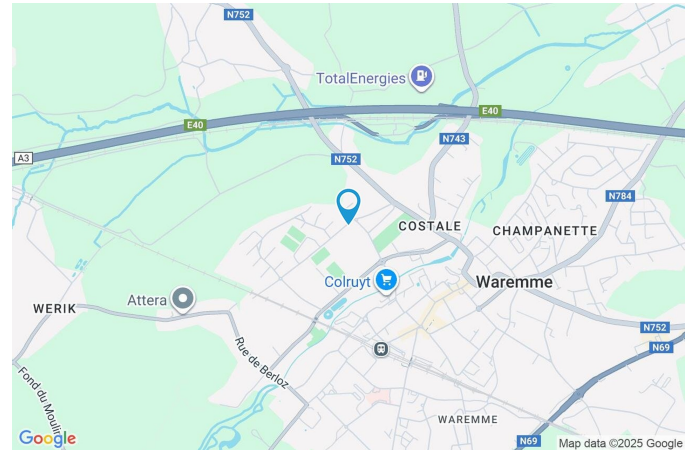
2

CASULA SPRL

+32 84 77 00 43 - mail : info@easyhome-immo.be
Borchamps 24 --- 6900 Marche-en-Famenne
TVA : BE 0669 936 537 - IPI 509.677

Coordonnées du bien

Rue	Rue Haute Wegge
N°	47
CP	4300
Ville	Waremmme
Pays	Belgique
Latitude	50.700863
Longitude	5.246821



PARCELLE - DIMENSIONS ET AMÉNAGEMENTS

➤ Orientation façade avant	Nord-ouest
➤ Déclivité	
➤ Largeur de la façade	11.00 m
➤ Surface bâtie au sol	167.00 m ²
➤ Profondeur de la parcelle	82 m
➤ Surface de la parcelle	858.00 m ²
➤ Largeur de la parcelle	11.00 m

Informations provenant du site du cadastre



Description globale du bien

Etat général	À rénover
Surface habitable	194 m²
Surface totale	314 m²
Nombre de façades	2
Nombre d'étages	2
Nombre de pièces	19
Nombre de chambre(s)	4
Nombre de salle de bains	1
Nombre de salle de douches	1
	Maison
Garage	1 place(s)
Environnement	Zone d'habitation



Descriptif extérieur

Jardin (terrain arrière)	
Aménagé pelouse	
Nord-ouest	
Plat	
Parking	Place(s) 1
Terrasse (terrain arrière)	36 m²
Sol béton	
Orientation sud-est	

Aménagement intérieur

Rez-de-chaussée	131 m²
Hall d'entrée, séjour, cuisine, salle de douche, garage, escalier, remise 1, remise 2, remise 3, remise 4, remise 5	
1er étage	70 m²
Hall de nuit, chambre 1, chambre 2, chambre 3, chambre 4, salle de bains, escalier	
2ème étage	73 m²
Grenier, escalier	
Sous-sol	40 m²
Cave 1, cave 2, escalier	

Rez-de-chaussée

Hall d'entrée



 superficie : 9.33 m²

Longueur : 7.53 m

Largeur : 1.58 m

Sol	Carrelage	Escalier	Tournant
Hauteur sous-plafond	3.15 m	Prise(s) électrique(s)	1
Éclairage	Points lumineux au plafond	Prise téléphone	1
Chauffage	Radiateur(s)		

Rez-de-chaussée

Séjour



 superficie : 30.71 m²

Longueur : 7.53 m

Largeur : 4.34 m

Fenêtre

Châssis battants matière bois
Simple
Volets manuel matière pvc

Sol

Carrelage

Hauteur sous-plafond

3.1 m

Éclairage

Chauffage

Radiateur(s)
Poêle à pellet

Prise(s) électrique(s)

Points lumineux au plafond

12

Prise télédistribution

1

Rez-de-chaussée

Cuisine



 superficie : 17.51 m²

Longueur : 4.79 m

Largeur : 3.65 m

Hauteur sous-plafond 2.4 m

Prise(s) électrique(s) 12

Accès

Terrasse

Jardin

Parking place(s) 1

Évier

Double

Avec égouttoir

Plaque de cuisson

Gaz

De la marque Zanussi

Hotte

Hotte murale

Évacuation extérieure

De la marque Junker

Lave-vaisselle

Full-intégré

De la marque AEG

Four

À air pulsé

De la marque Beko

Porte

Battante

Pvc

Double vitrage

Fenêtre

Châssis PVC double vitrage
volets manuel électrique
matière pvc oscillo-battants

Carrelage

Points lumineux au plafond

Radiateur(s)

Sol

Éclairage

Chauffage

Rez-de-chaussée

Salle de douche



 superficie : 7.46 m²

Longueur : 3.07 m

Largeur : 2.42 m

Accès

Terrasse
Jardin
Parking place(s) 1

Douche

Carrelage + rideau

WC

Classique

Lavabo

Double

Porte

Battante
Pvc

Fenêtre

Châssis PVC double vitrage
oscillo-battants volets manuel
matière pvc

Hauteur sous-plafond

2.15 m

Éclairage

Mural

Extracteur d'air

Oui

Prise(s) électrique(s)

2

Murs

Carrelés au 3/4

Rez-de-chaussée

Garage



 superficie : 21.92 m²

Longueur : 7.55 m

Largeur : 3.98 m

Accès

Terrasse

Jardin

Nombre de voitures 1

Porte

Battante

En bois

Simple

Sol

Béton

Hauteur sous-plafond

3.7 m

Éclairage

Points lumineux au plafond

Prise(s) électrique(s)

2

1er étage

Hall de nuit

 superficie : 8.89 m²

Longueur : 5.19 m

Largeur : 2.77 m

Escalier

Tournant

Hauteur sous-plafond

2.8 m

FenêtreChâssis PVC double vitrage
oscillo-battants volets manuel
matière pvc**Prise(s) électrique(s)**

1

Sol

Vinyle

1er étage

Chambre 1



 superficie : 14.79 m²

Longueur : 3.96 m

Largeur : 3.90 m

Fenêtre

Châssis battants matière bois

Simple

Volets manuel matière pvc

Sol Vinyle

Hauteur sous-plafond

2.5 m

Éclairage

Points lumineux au plafond

Chauffage

Radiateur(s)

Placard

Portes battantes

Prise(s) électrique(s)

1

1er étage

Chambre 2


 superficie : 11.89 m²

Longueur : 3.47 m

Largeur : 3.42 m

Fenêtre

Châssis battants matière bois

Simple

Volets manuel matière pvc

Sol

Vinyle

Hauteur sous-plafond

2.8 m

Éclairage

Points lumineux au plafond

Chauffage

Radiateur(s)

Prise(s) électrique(s)

1

1er étage

Chambre 3

 superficie : 15.22 m²

Longueur : 4.19 m

Largeur : 3.63 m

Fenêtre

Châssis battants matière bois

Simple

Volets manuel matière pvc

Sol

Vinyle

Hauteur sous-plafond

2.8 m

Éclairage

Points lumineux au plafond

Chauffage

Radiateur(s)

Prise(s) électrique(s)

2

1er étage

Chambre 4


 superficie : 14.01 m²

Longueur : 3.98 m

Largeur : 3.67 m

Fenêtre

Châssis battants matière bois

Simple

Volets manuel matière pvc

Sol

Vinyle

Hauteur sous-plafond

2.5 m

Éclairage

Points lumineux au plafond

Chauffage

Radiateur(s)

Placard

Portes battantes

Prise(s) électrique(s)

2

1er étage

Salle de bains



 superficie : 4.49 m²

Longueur : 2.43 m

Largeur : 1.85 m

Hauteur sous-plafond 2.6 m
Prise(s) électrique(s) 2
Extracteur d'air Oui
Baignoire 1
WC Classique
Bidet Oui
Lavabo Simple

Fenêtre
 Châssis battants matière bois
 Simple
 Volets manuel matière pvc
Éclairage Mural
Sol Vinyle
Murs Totalement carrelés

2ème étage

Grenier



 superficie : 69.37 m²

Longueur : 9.48 m

Largeur : 7.75 m

Type de grenier

Aménageable

Type de plafond

Plafond mansardé

Sol

Vinyle

Éclairage

Points lumineux au plafond

Hauteur sous-plafond

3.1 m

Sous-sol

Cave 1


 superficie : 13.77 m²

Longueur : 4.10 m

Largeur : 3.35 m

Sol	Béton
Hauteur sous-plafond	1.9 m
Éclairage	Points lumineux au plafond
Prise(s) électrique(s)	2

Sous-sol

Cave 2


 superficie : 14.35 m²

Longueur : 4.00 m

Largeur : 3.58 m

Sol	Béton
Hauteur sous-plafond	1.9 m
Éclairage	Points lumineux au plafond
Prise(s) électrique(s)	1

Autres

REZ-DE-CHAUSSÉE - ESCALIER

 superficie : 0.52 m²

Longueur : 0.82 m

Largeur : 0.64 m

REZ-DE-CHAUSSÉE - REMISE 1

 superficie : 12.85 m²

Longueur : 4.13 m

Largeur : 3.10 m

Fenêtre Simple

Sol Béton

Hauteur sous-plafond 2.4 m

Éclairage

Prise(s) électrique(s)

Mural

1

REZ-DE-CHAUSSÉE - REMISE 2

 superficie : 8.97 m²

Longueur : 3.22 m

Largeur : 2.78 m

Fenêtre Simple

Sol Béton

Hauteur sous-plafond 5 m

Éclairage

Prise(s) électrique(s)

Points lumineux mural

1

REZ-DE-CHAUSSÉE - REMISE 3

 superficie : 8.83 m²

Longueur : 3.17 m

Largeur : 2.78 m

Sol Béton

Hauteur sous-plafond 2.7 m

REZ-DE-CHAUSSÉE - REMISE 4

 superficie : 5.57 m²

Longueur : 2.77 m

Largeur : 2.01 m

Sol Béton

Hauteur sous-plafond 2.7 m

REZ-DE-CHAUSSÉE - REMISE 5

 superficie : 6.93 m²

Longueur : 2.75 m

Largeur : 2.51 m

Sol Béton

Hauteur sous-plafond 2.7 m

1ER ÉTAGE - ESCALIER

 superficie : 0.78 m²

Longueur : 1.13 m

Largeur : 0.69 m

2ÈME ÉTAGE - ESCALIER

 superficie : 3.42 m²

Longueur : 2.55 m

Largeur : 1.34 m

SOUS-SOL - ESCALIER

 superficie : 11.63 m²

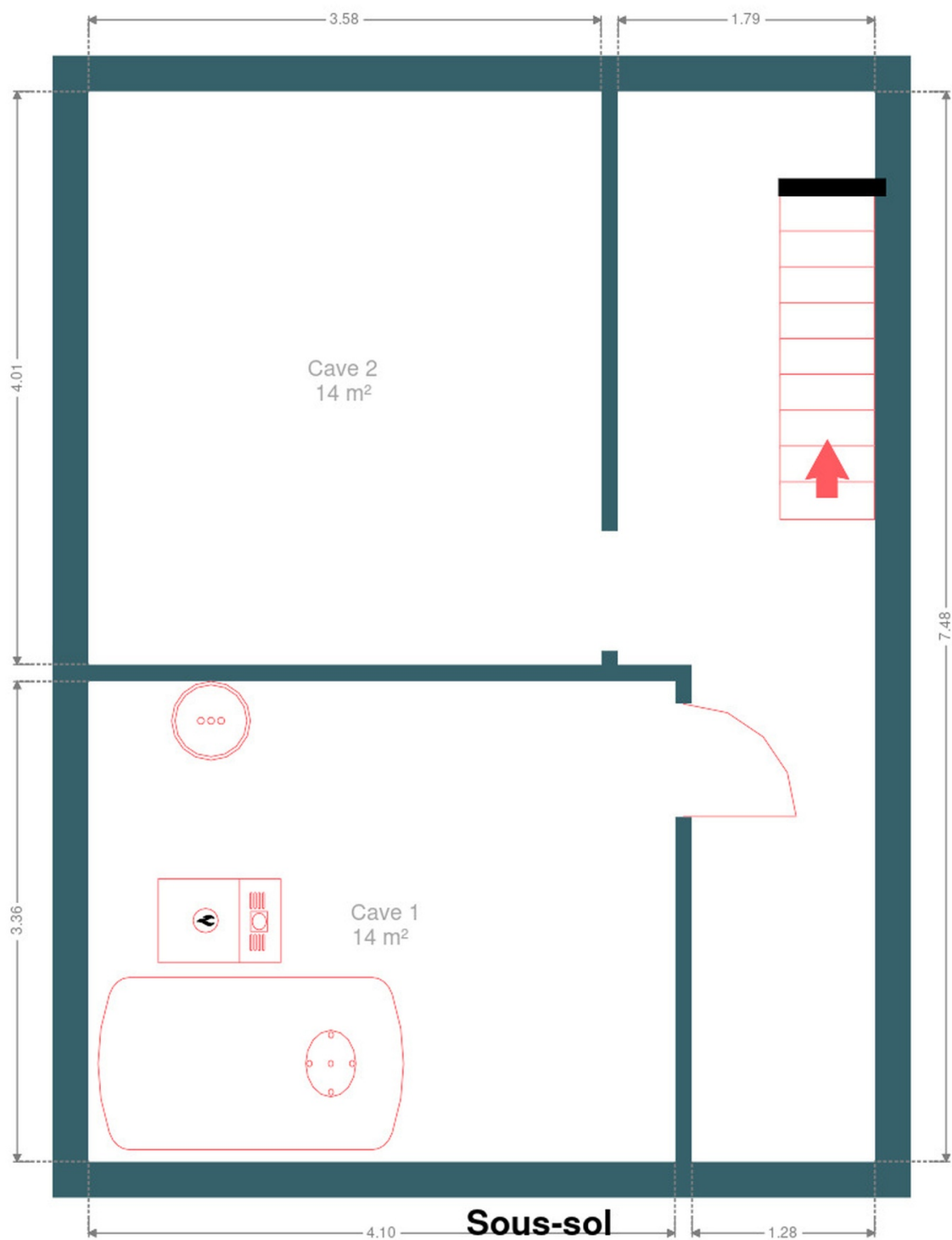
Longueur : 7.48 m

Largeur : 1.79 m

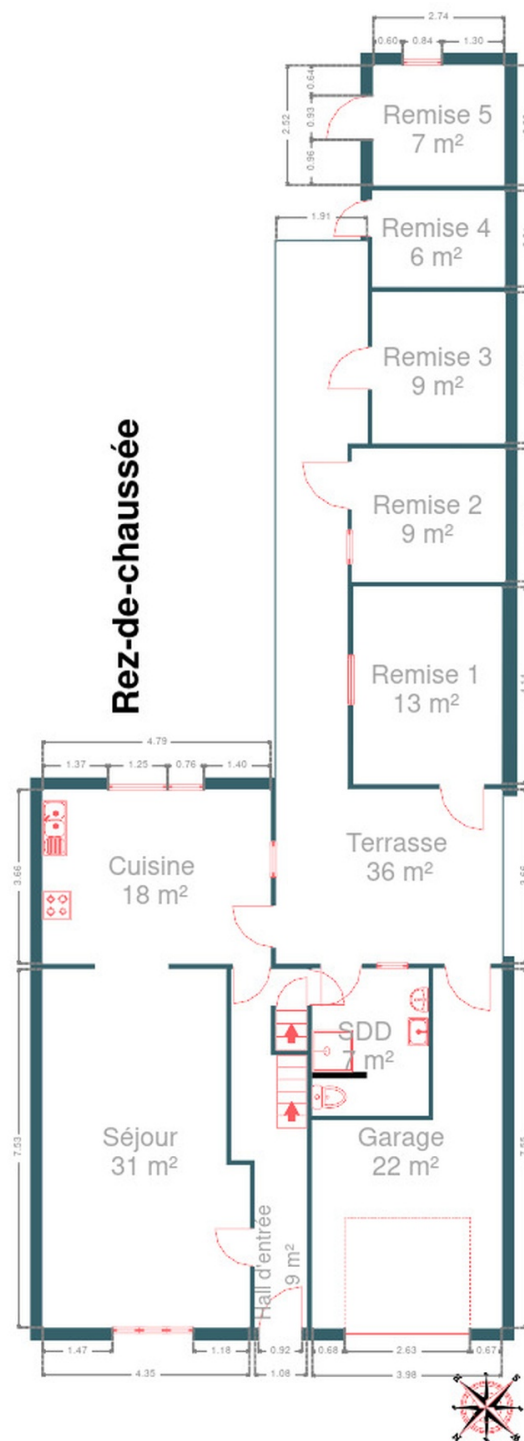
RÉCAPITULATIF DES MÉTRÉS

Rez-de-chaussée	Longueur	Largeur	Superficie
Hall d'entrée	7.53 m	1.58 m	9.33 m²
Séjour	7.53 m	4.34 m	30.71 m²
Cuisine	4.79 m	3.65 m	17.51 m²
Salle de douche	3.07 m	2.42 m	7.46 m²
Garage	7.55 m	3.98 m	21.92 m²
Escalier	0.82 m	0.64 m	0.52 m²
Remise 1	4.13 m	3.10 m	12.85 m²
Remise 2	3.22 m	2.78 m	8.97 m²
Remise 3	3.17 m	2.78 m	8.83 m²
Remise 4	2.77 m	2.01 m	5.57 m²
Remise 5	2.75 m	2.51 m	6.93 m²
1er étage	Longueur	Largeur	Superficie
Hall de nuit	5.19 m	2.77 m	8.89 m²
Chambre 1	3.96 m	3.90 m	14.79 m²
Chambre 2	3.47 m	3.42 m	11.89 m²
Chambre 3	4.19 m	3.63 m	15.22 m²
Chambre 4	3.98 m	3.67 m	14.01 m²
Salle de bains	2.43 m	1.85 m	4.49 m²
Escalier	1.13 m	0.69 m	0.78 m²
2ème étage	Longueur	Largeur	Superficie
Grenier	9.48 m	7.75 m	69.37 m²
Escalier	2.55 m	1.34 m	3.42 m²
Sous-sol	Longueur	Largeur	Superficie
Cave 1	4.10 m	3.35 m	13.77 m²
Cave 2	4.00 m	3.58 m	14.35 m²
Escalier	7.48 m	1.79 m	11.63 m²
Total			313.21 m²

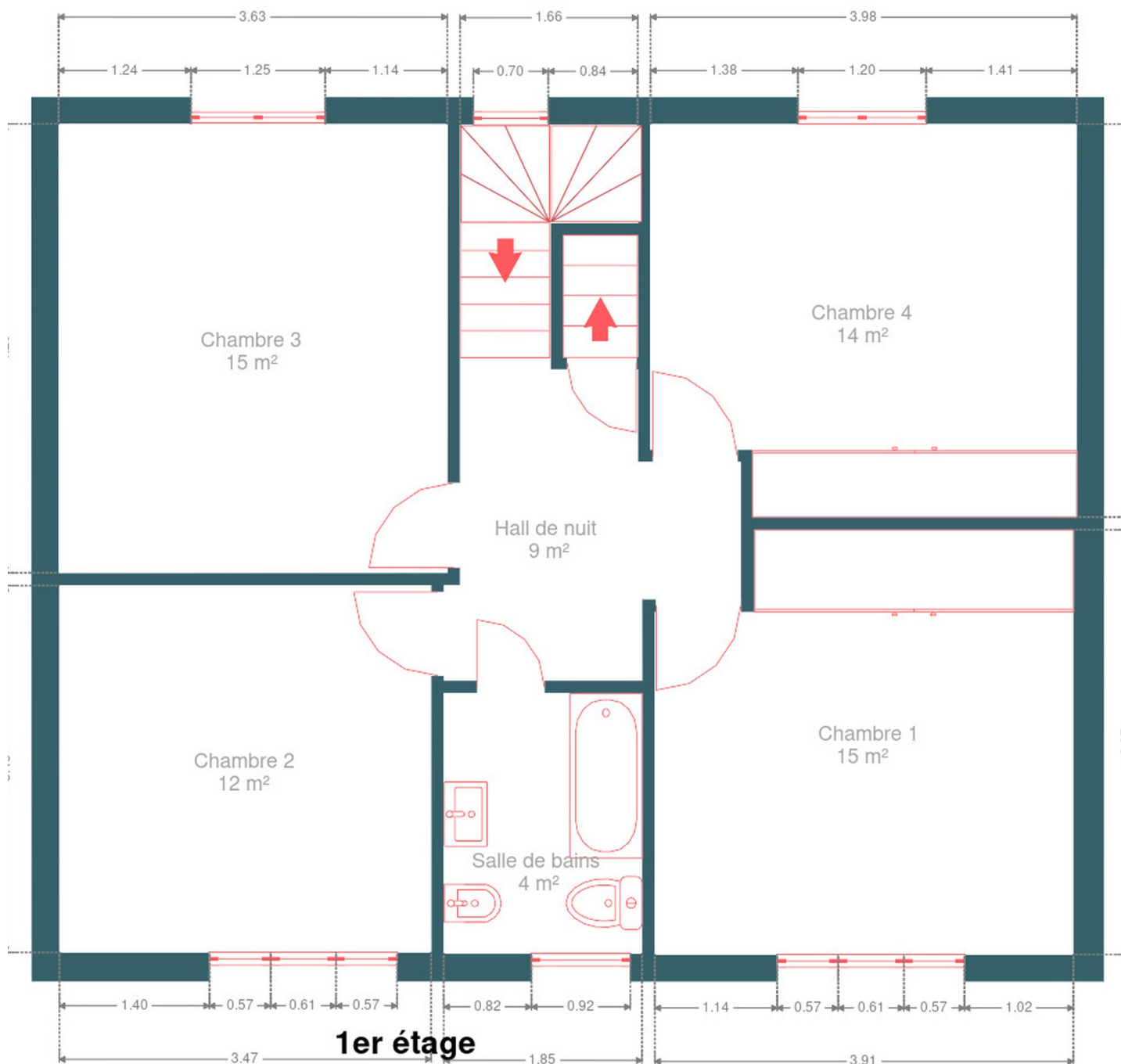
Plan - Sous-sol



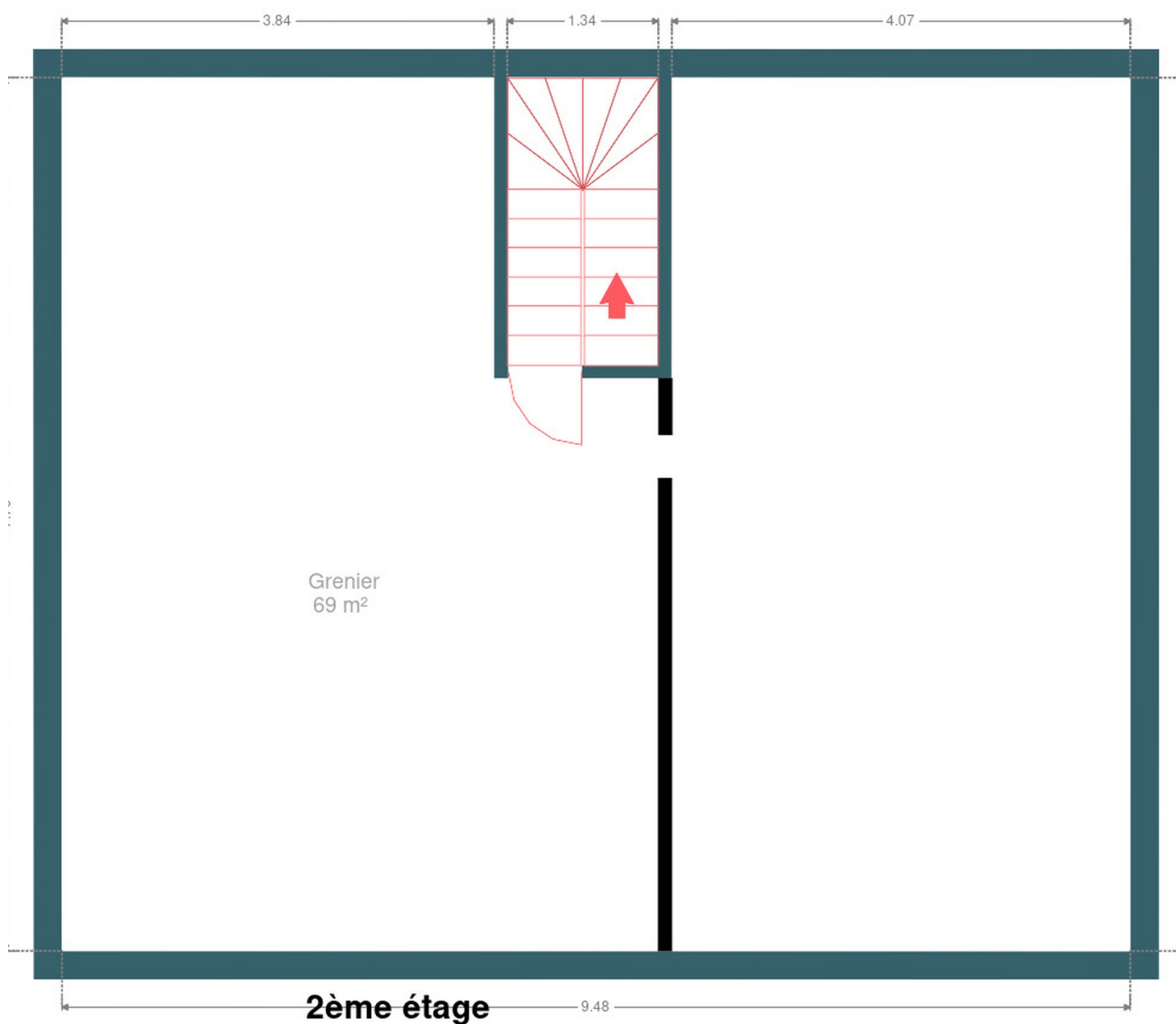
Plan - Rez-de-chaussée



Plan - 1er étage



Plan - 2ème étage



Extérieur



Extérieur



Technique

Zingueries

Matériaux pvc

État bon

État

Bon

Couverture

Tuiles terre cuite

Matériaux façade

Brique

Etat

Bon

Châssis

Simple et double

Volets électrique manuel

Matière pvc bois

Adoucisseur d'eau

Oui

Ventilation

Naturelle

Chauffe-eau

Nombre de litres 200

Nombre 1

Compteur électrique

Bi-horaire

Chauffage

Type central

Nature pellet mazout

Poêle

Weishaupt

Nombre 1

Compt. d'eau

Nombre 1

TV

Prise tv

Téléphone

Oui

Internet

Câble

Citerne mazout

Apparente

Capacité 1500 L



Description détaillée de l'environnement

MOBILITÉ

Arrêt de bus	30 m
Accès ferroviaire	800 m
Accès autoroutier	3200 m

ÉCOLES

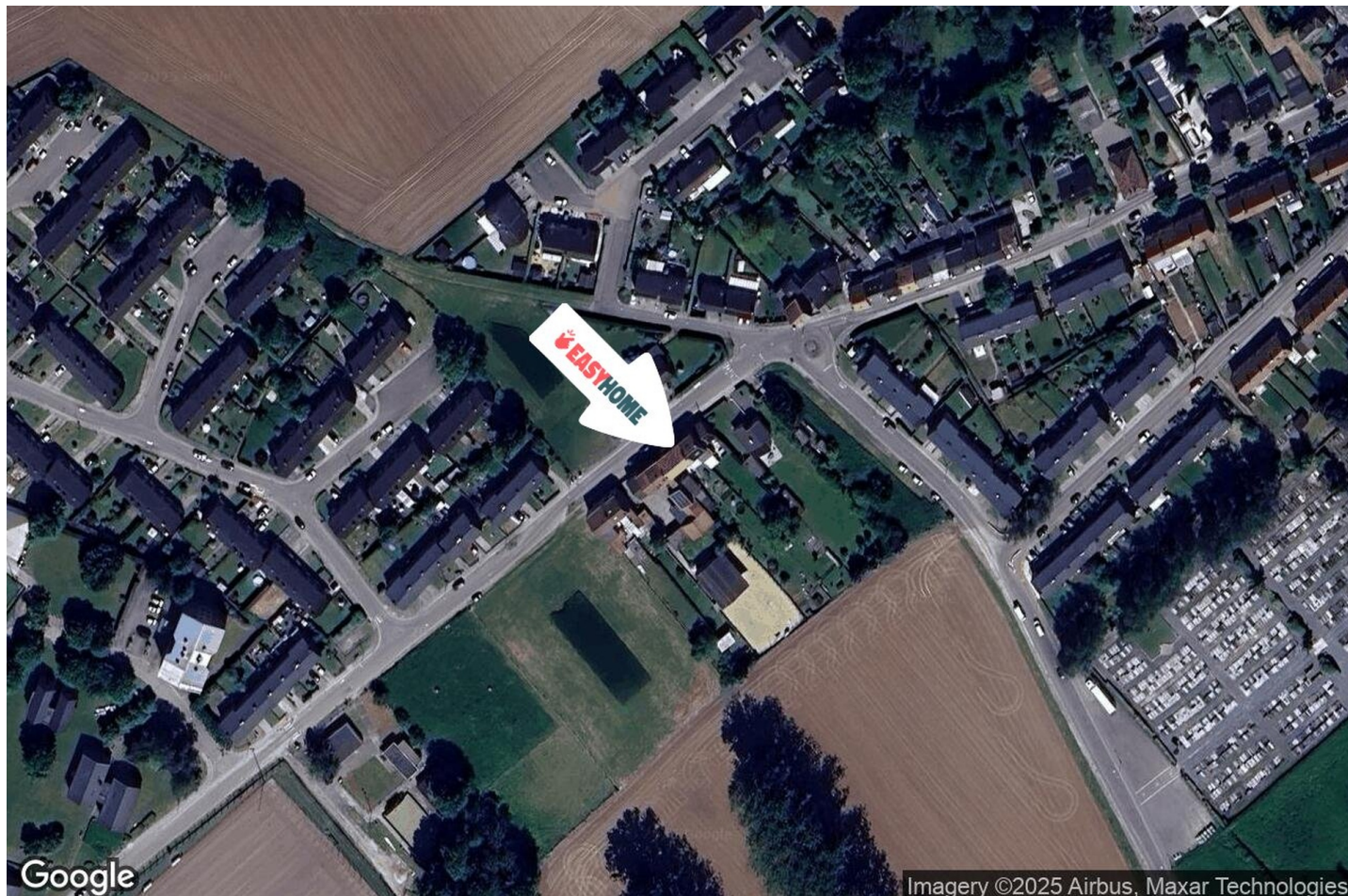
Institut Notre-Dame	677 m
Ecole fondamentale libre Notre-Dame	787 m



POINTS D'INTÉRÊTS

Restaurant	671 m
Le Longchamps - Chez Sardou	
Banque	671 m
ING Waremme - Agent Independant	
Soin des cheveux	684 m
Just Men&Women - Waremme	
Bijouterie	684 m
Temps & Or	
Soin des cheveux	686 m
Yves Rocher Waremme	
Bijouterie	691 m
Bijouterie Marc Freres Waremme	
Cafe	711 m
La Brasserie	
Gare	726 m
Waremme	

Plan situation



🏠 EasyHome
📍 Borchamps 24, 6900
Marche-en-Famenne
✉ info@easyhome-immo.be
☎ +32 84 77 00 43
🌐 <https://www.easyhome-immo.be/>
📋 N° IPI : 509.677

👤 Xhordan FUSHEZA
✉ xhordan@easyhome-immo.be
☎ +32 456726532
Xhordan
FUSHEZA