



367 000 €

Réf. Anderlechtrueeloy16
Rue eloy 16 - 1070 Anderlecht



188 m²



2



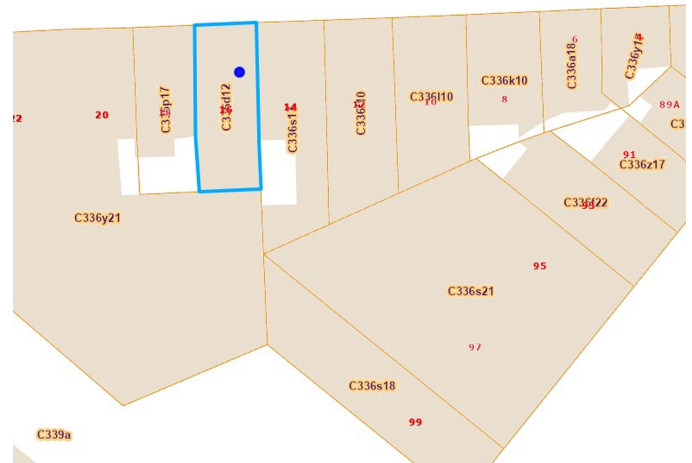
2

CASULA SPRL

+32 84 77 00 43 - mail : info@easyhome-immo.be
Borchamps 24 --- 6900 Marche-en-Famenne
TVA : BE 0669 936 537 - IPI 509.677

Coordonnées du bien

Rue	Rue eloy
N°	16
CP	1070
Ville	Anderlecht
Pays	Belgique
Latitude	50.836163
Longitude	4.331121



PARCELLE - DIMENSIONS ET AMÉNAGEMENTS

➤ Orientation façade avant	Nord-ouest
➤ Déclivité	
➤ Largeur de la façade	5.00 m
➤ Surface bâtie au sol	70.00 m²
➤ Profondeur de la parcelle	14 m
➤ Surface de la parcelle	70.00 m²
➤ Largeur de la parcelle	5.00 m

Informations provenant du site du cadastre

Description globale du bien

Etat général	À rénover
Surface habitable	188 m²
Nombre de façades	2
Nombre d'étages	4
Nombre de pièces	20
Nombre de chambre(s)	2
Nombre de salle de bains	2
Environnement	Maison
	Zone d'habitation



Descriptif extérieur

Balcon (terrain avant)	1.5 m²
	Orientation nord-ouest

Aménagement intérieur

Rez-de-chaussée	56 m²
Hall d'entrée, séjour 1, cuisine 1, chambre 1, salle de bains 1, escalier	
1er étage	38 m²
Séjour 2, cuisine 2, escalier	
2ème étage	39 m²
Séjour 3, cuisine 3, wc 1, escalier	
3ème étage	31 m²
Living, cuisine, salle de bains 2, wc 2, buanderie, hall	
4ème étage	25 m²
Chambre 2, grenier	

Rez-de-chaussée

Hall d'entrée

 superficie : 10.56 m²

Longueur : 8.09 m

Largeur : 1.63 m

Sol	Carrelage
Hauteur sous-plafond	3.75 m
Éclairage	Au plafond
Escalier	Tournant

Rez-de-chaussée

Séjour 1


 superficie : 11.71 m²

Longueur : 4.01 m

Largeur : 2.96 m

Sol	Vinyle	Parlophone	Oui
Hauteur sous-plafond	2.9 m	Prise(s) électrique(s)	2
Éclairage	Points lumineux mural	Prise téléphone	Oui
Chauffage	Convecteur		

Rez-de-chaussée

Cuisine 1


 superficie : 14.98 m²

Longueur : 4.31 m

Largeur : 3.65 m

Hauteur sous-plafond 2.4 m

Prise(s) électrique(s) 6

Non-équipée Oui

Évier

Simple

Avec égouttoir

Sol
Type de plafond
Éclairage

Carrelage

Puits de lumière

Points lumineux au plafond

Rez-de-chaussée

Chambre 1


 superficie : 13.59 m²

Longueur : 3.97 m

Largeur : 3.41 m

Fenêtre

Châssis PVC double vitrage
volets manuel oscillo-battants

Éclairage

Mural

Sol

Quick-Step

Prise(s) électrique(s)

2

Hauteur sous-plafond

3.65 m

Rez-de-chaussée

Salle de bains 1

 superficie : 4.72 m²

Longueur : 4.31 m

Largeur : 1.23 m

Hauteur sous-plafond 2.4 m
Prise(s) électrique(s) 1
Baignoire Standard
WC Classique

Lavabo
Éclairage Simple
Sol Points lumineux au plafond
Carrelage

1er étage

Séjour 2


 superficie : 19.45 m²

Longueur : 4.67 m

Largeur : 4.15 m

Accès

Balcon

Porte

Battante

Pvc

Double vitrage

Fenêtre

Châssis PVC double vitrage
oscillo-battants

Sol

Hauteur sous-plafond

Éclairage

Chauffage

Prise(s) électrique(s)

Carrelage

3.15 m

Points lumineux au plafond

Convecteur

2

1er étage

Cuisine 2


 superficie : 11.86 m²

Longueur : 4.05 m

Largeur : 2.98 m

Hauteur sous-plafond 3.15 m

Prise(s) électrique(s) 3

Non-équipée Oui

Avec coin douche

Douche cabine

Évier simple

Évier

Simple

Avec égouttoir

Hotte

Hotte murale

Évacuation à recyclage

Fenêtre

Châssis PVC double vitrage
oscillo-battants

Sol

Carrelage

Vinyle

Éclairage

Points lumineux au plafond

2ème étage

Séjour 3


 superficie : 19.45 m²

Longueur : 4.67 m

Largeur : 4.15 m

Fenêtre

Châssis battants matière bois
Simple

Sol

Carrelage

Hauteur sous-plafond

3.25 m

Éclairage
Chauffage
Prise(s) électrique(s)
Prise téléphone

Points lumineux au plafond

Convecteur

4

Oui

2ème étage

Cuisine 3


 superficie : 11.86 m²

Longueur : 4.05 m

Largeur : 2.98 m

Hauteur sous-plafond 2.95 m

Prise(s) électrique(s) 4

Non-équipée Oui

Avec coin douche

Douche carrelage + rideau

Évier simple

Évier

Simple

Avec égouttoir

Hotte

Hotte murale

Évacuation extérieure

Fenêtre

Châssis battants matière pvc

Simple

Sol

Quick-Step

Éclairage

Points lumineux au plafond

2ème étage

Wc 1

 superficie : 1.15 m²

Longueur : 1.18 m

Largeur : 0.97 m

WC

Classique

Lavabo

Simple

FenêtreChâssis PVC double vitrage
oscillo-battants**Sol**

Hauteur sous-plafond

Éclairage

Carrelage

2.15 m

Points lumineux au plafond

3ème étage

Living


 superficie : 19.38 m²

Longueur : 4.64 m

Largeur : 4.17 m

Avec coin cuisine

Oui

Fenêtre

Châssis bois double vitrage
fenêtre de toit

Sol

Vinyle

Hauteur sous-plafond

2.3 m

Type de plafond

Plafond mansardé

Éclairage

Points lumineux au plafond

Chauffage

Convecteur

Parlophone

Oui

Prise(s) électrique(s)

2

3ème étage

Cuisine



Hauteur sous-plafond 2.3 m
Prise(s) électrique(s) 4
Semi-équipée Oui
Évier
Simple
Avec égouttoir

Plaque de cuisson Gaz
Hotte Hotte murale
Fenêtre Châssis bois double vitrage
fenêtre de toit
Sol Vinyle
Type de plafond Plafond mansardé
Éclairage Points lumineux au plafond

3ème étage

Salle de bains 2


 superficie : 6.28 m²

Longueur : 2.96 m

Largeur : 2.26 m

Hauteur sous-plafond 2.15 m
Prise(s) électrique(s) 1
Extracteur d'air Oui
Baignoire Standard
Lavabo Simple

Fenêtre
Éclairage
Chauffage
Sol
Type de plafond

Châssis bois double vitrage
fenêtre de toit
Points lumineux au plafond
Convecteur
Vinyle
Plafond mansardé

3ème étage

Wc 2

 superficie : 0.94 m²

Longueur : 1.14 m

Largeur : 0.82 m

WC

Classique

Sol

Vinyle

Hauteur sous-plafond

2.3 m

Éclairage

Points lumineux au plafond

3ème étage

Buanderie



 superficie : 1.01 m²

Longueur : 1.18 m

Largeur : 0.85 m

Sol	Vinyle	Prise(s) électrique(s)	2
Hauteur sous-plafond	2.3 m	Arrivée d'eau	Oui
Éclairage	Points lumineux au plafond	Evacuation d'eau	Oui

4ème étage

Chambre 2


 superficie : 16.65 m²

Longueur : 5.45 m

Largeur : 3.05 m

Fenêtre

Châssis bois double vitrage
fenêtre de toit

Sol

Vinyle

Hauteur sous-plafond

2.1 m

Type de plafond

Plafond mansardé

Éclairage

Points lumineux au plafond

Prise(s) électrique(s)

3

Escalier

Droit

Autres

REZ-DE-CHAUSSÉE - ESCALIER

 superficie : 0.47 m²

Longueur : 0.69 m

Largeur : 0.68 m

1ER ÉTAGE - ESCALIER

 superficie : 6.34 m²

Longueur : 4.05 m

Largeur : 1.56 m

2ÈME ÉTAGE - ESCALIER

 superficie : 6.34 m²

Longueur : 4.05 m

Largeur : 1.56 m

3ÈME ÉTAGE - HALL

 superficie : 3.01 m²

Longueur : 1.80 m

Largeur : 1.68 m

4ÈME ÉTAGE - GRENIER

 superficie : 8.58 m²

Longueur : 5.45 m

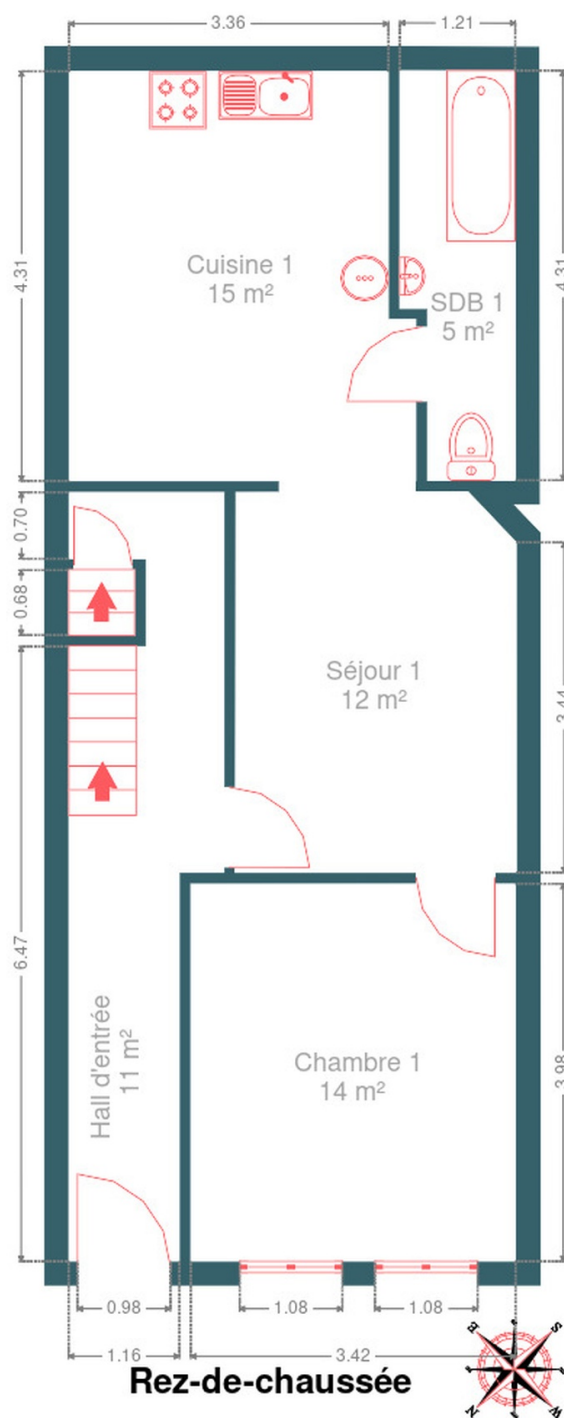
Largeur : 1.57 m

Type de grenier	Seulement rangement
Sol	Vinyle
Hauteur sous-plafond	2.15 m
Éclairage	Points lumineux au plafond

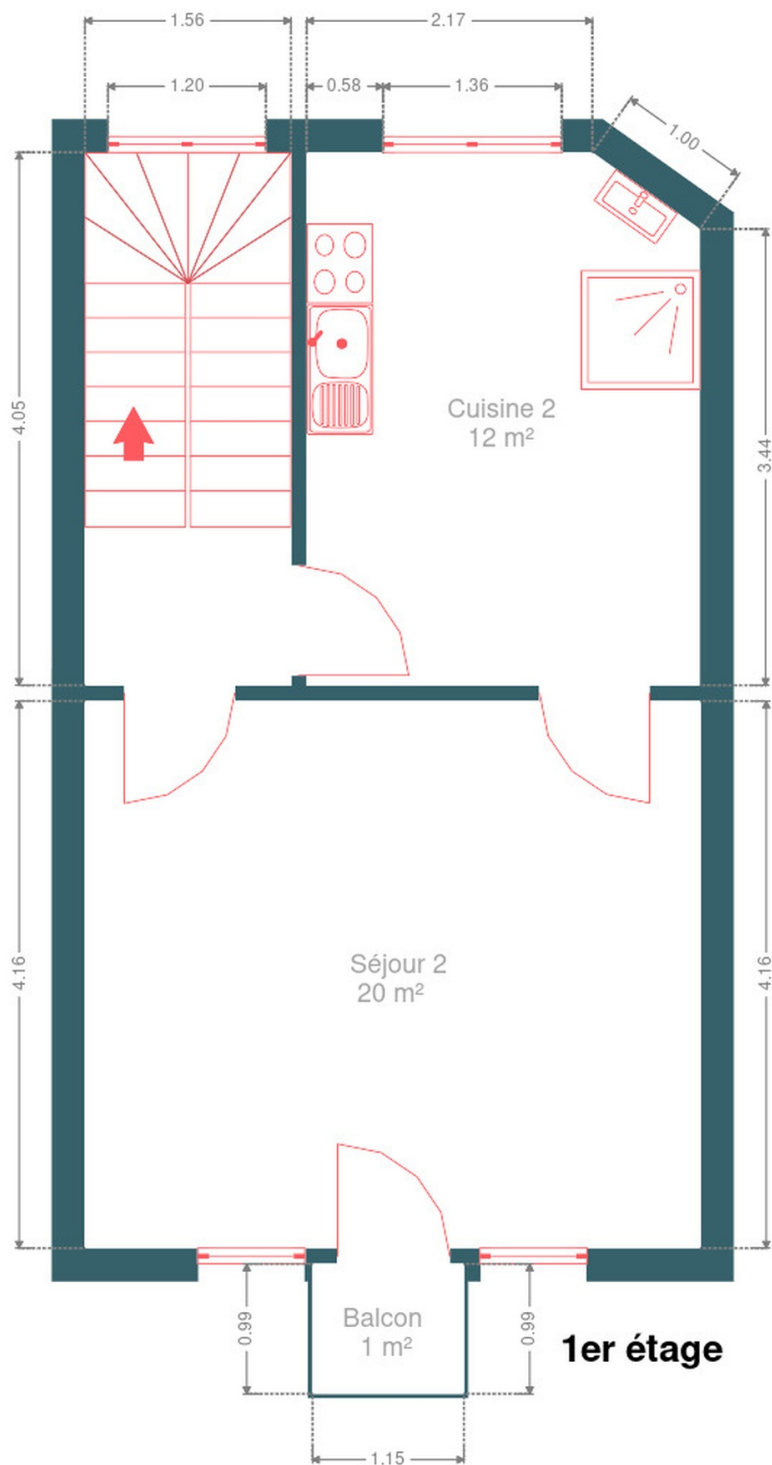
RÉCAPITULATIF DES MÉTRÉS

Rez-de-chaussée	Longueur	Largeur	Superficie
Hall d'entrée	8.09 m	1.63 m	10.56 m ²
Séjour 1	4.01 m	2.96 m	11.71 m ²
Cuisine 1	4.31 m	3.65 m	14.98 m ²
Chambre 1	3.97 m	3.41 m	13.59 m ²
Salle de bains 1	4.31 m	1.23 m	4.72 m ²
Escalier	0.69 m	0.68 m	0.47 m ²
1er étage	Longueur	Largeur	Superficie
Séjour 2	4.67 m	4.15 m	19.45 m ²
Cuisine 2	4.05 m	2.98 m	11.86 m ²
Escalier	4.05 m	1.56 m	6.34 m ²
2ème étage	Longueur	Largeur	Superficie
Séjour 3	4.67 m	4.15 m	19.45 m ²
Cuisine 3	4.05 m	2.98 m	11.86 m ²
Wc 1	1.18 m	0.97 m	1.15 m ²
Escalier	4.05 m	1.56 m	6.34 m ²
3ème étage	Longueur	Largeur	Superficie
Living	4.64 m	4.17 m	19.38 m ²
Salle de bains 2	2.96 m	2.26 m	6.28 m ²
Wc 2	1.14 m	0.82 m	0.94 m ²
Buanderie	1.18 m	0.85 m	1.01 m ²
Hall	1.80 m	1.68 m	3.01 m ²
4ème étage	Longueur	Largeur	Superficie
Chambre 2	5.45 m	3.05 m	16.65 m ²
Grenier	5.45 m	1.57 m	8.58 m ²
Total			188.33 m ²

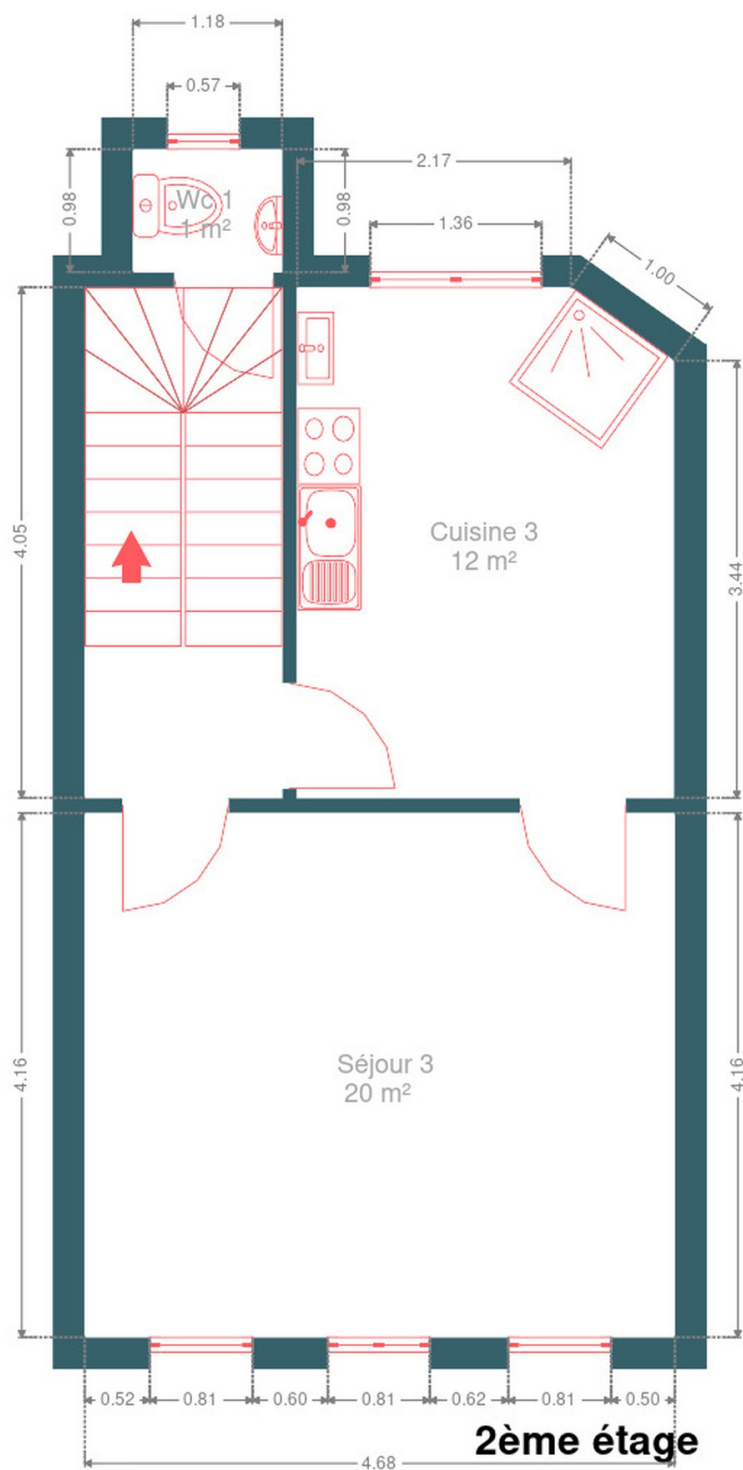
Plan - Rez-de-chaussée



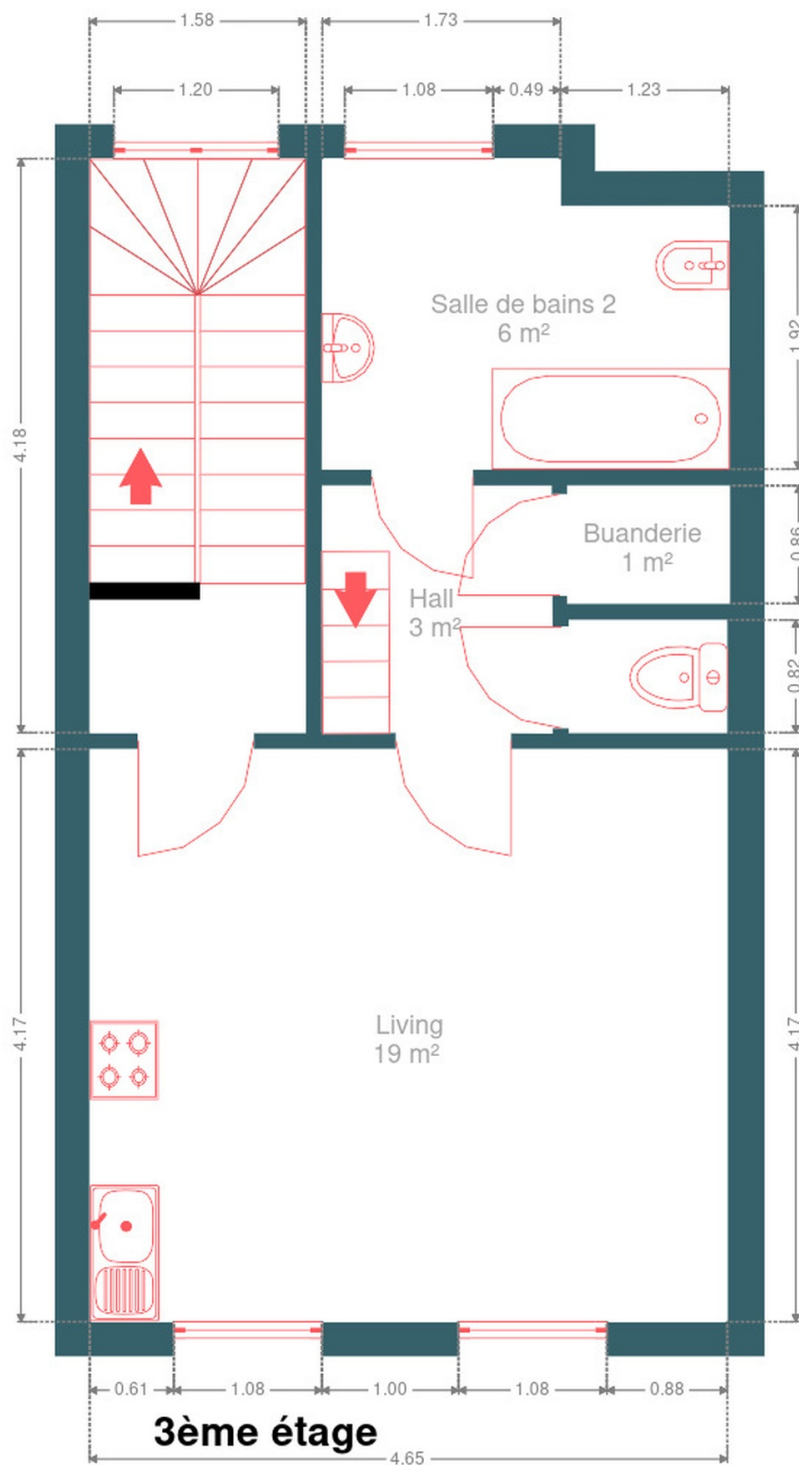
Plan - 1er étage



Plan - 2ème étage



Plan - 3ème étage



Extérieur



Technique

Zingueries	Pvc
État	Bon
Couverture	Tuiles
Matériaux façade	Brique
Etat	Bon
Châssis	
Pvc	
Simple et double	
Compteur gaz	Individuel
Ventilation	Naturelle
Chauffe-eau	Nombre 4
Parlophone	Oui
Compteur électrique	
Mono-horaire	
Bi-horaire	
Nombre 6	
Chauffage	
Gaz de ville	
Convecteur	
Compt. d'eau	Commun
Téléphone	Oui
Internet	Câble



Description détaillée de l'environnement

MOBILITÉ

Arrêt de bus	200 m
Accès ferroviaire	350 m
Accès autoroutier	3700 m

ÉCOLES

Cefa	245 m
Anderlecht Institut Notre-Dame	309 m



POINTS D'INTÉRÊTS

Université	255 m
Collège Oncologie	
Agence de Voyage	285 m
Eurostar	
Station de transit	304 m
Bruxelles-Midi	
Hébergement	326 m
Hôtel l'Escale	
Hébergement	326 m
Aparthôtel Bruxelles Midi	
Hébergement	339 m
Hotel Pullman Brussels Centre Midi	
Épicerie ou supermarché	348 m
Carrefour express GARE DU MIDI	
Station de bus	423 m
Gare Du Midi	

Plan situation



🏠 EasyHome
📍 Borchamps 24, 6900
Marche-en-Famenne
✉ info@easyhome-immo.be
☎ +32 84 77 00 43
🌐 <https://www.easyhome-immo.be/>
📄 N° IPI : 509.677

👤 EasyHome
✉ info@easyhome-immo.be
☎ +32 84 77 00 43
EasyHome