



395 000 €

Réf. RochefortMonrival47
Avenue Monrival 47 - 5580 Rochefort



247 m²



3



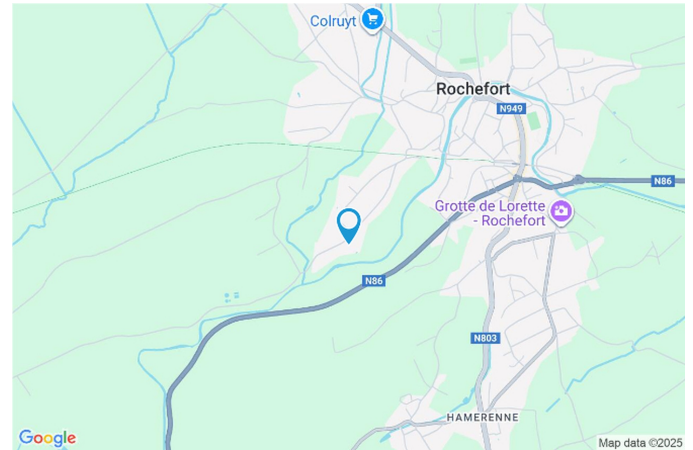
1

CASULA SPRL

+32 84 77 00 43 - mail : info@easyhome-immo.be
Borchamps 24 --- 6900 Marche-en-Famenne
TVA : BE 0669 936 537 - IPI 509.677

Coordonnées du bien

| | |
|-----------|-----------------|
| Rue | Avenue Monrival |
| N° | 47 |
| CP | 5580 |
| Ville | Rochefort |
| Pays | Belgique |
| Latitude | 50.155251 |
| Longitude | 5.209294 |



PARCELLE - DIMENSIONS ET AMÉNAGEMENTS

| | |
|-----------------------------|------------|
| ➤ Orientation façade avant | Sud-ouest |
| ➤ Déclivité | |
| ➤ Largeur de la façade | 9.00 m |
| ➤ Surface bâtie au sol | 167.00 m² |
| ➤ Profondeur de la parcelle | 72 m |
| ➤ Surface de la parcelle | 1134.00 m² |
| ➤ Largeur de la parcelle | 18.00 m |

Informations provenant du site du cadastre



Description globale du bien

| | |
|--------------------------|-------------------|
| Etat général | Bon |
| Surface habitable | 184 m² |
| Surface totale | 247 m² |
| Nombre de façades | 4 |
| Nombre d'étages | 4 |
| Nombre de pièces | 18 |
| Nombre de chambre(s) | 3 |
| Nombre de salle de bains | 1 |
| | Maison |
| Garage | 1 place(s) |
| Environnement | Zone d'habitation |



Descriptif extérieur

| | | |
|--------------------------|-------------------------------|------------|
| Jardin (terrain arrière) | Parking (terrain arrière) | Place(s) 2 |
| Aménagé pelouse | Parking (terrain avant) | Place(s) 2 |
| Orientation | Terrasse (terrain arrière) | 19.35 m² |
| Plat | Sol carrelage | |
| Jardin (terrain avant) | Orientation nord-est nord-est | |
| Fermé | Allée (terrain gauche) | Sol pavée |
| Aménagé pelouse | | |
| Sud-ouest | | |
| Plat | | |

Aménagement intérieur

| | |
|---|--------|
| Rez-de-chaussée | 143 m² |
| Hall d'entrée, living, cuisine, véranda, garage, wc, buanderie, chaufferie, vestiaire | |
| 1er étage | 74 m² |
| Hall de nuit, chambre 1, chambre 2, chambre 3, salle de bains, dressing | |
| 2ème étage | 13 m² |
| Grenier, escalier | |
| Sous-sol | 17 m² |
| Cave 1, cave 2 | |

Rez-de-chaussée

Hall d'entrée



 superficie : 8.90 m²

Longueur : 4.27 m

Largeur : 3.47 m

| | | | |
|-----------------------|--|-------------------------------|----------------------------------|
| Porte | | Hauteur sous-plafond | 2.3 m |
| Double battante | | Éclairage | Points lumineux au plafond mural |
| En bois vitrée | | Chauffage | Air pulsé |
| Simple double vitrage | | Escalier | |
| Fenêtre | Châssis bois double vitrage sans ouverture | Matériaux bois | |
| Sol | | Droit | |
| Carrelage | | Prise(s) électrique(s) | 2 |
| Pierre naturelle | | | |

Rez-de-chaussée

Living



 superficie : 61.86 m²

Longueur : 10.34 m

Largeur : 8.58 m

Ouvert sur

Cuisine

Sol

Pierre naturelle

Avec coin cuisine

Oui

Hauteur sous-plafond

5.2 m

Porte

Type de plafond

Plafond mansardé

Coulissante double battante

En bois vitrée

Simple double vitrage

Éclairage

Points lumineux au plafond

Chauffage

Air pulsé

Fenêtre

Châssis bois double vitrage
oscillo-battants sans ouverture

Prise(s) électrique(s)

8

Prise télédistribution

1

Rez-de-chaussée

Cuisine



| | |
|-------------------------------|----------------|
| Hauteur sous-plafond | 2.3 m |
| Prise(s) électrique(s) | 6 |
| Équipée | Oui |
| Ouvert sur | Living |
| Évier | |
| Simple | |
| Avec égouttoir | |
| Plaque de cuisson | Vitrocéramique |
| Hotte | |
| Groupe d'aspiration | |
| Évacuation à recyclage | |

| | |
|-----------------------|---|
| Lave-vaisselle | Full-intégré |
| Four | À air pulsé |
| Îlot central | Oui |
| Porte | |
| Battante | |
| En bois vitrée | |
| Double vitrage | |
| Fenêtre | Châssis bois double vitrage basculante |
| Sol | Carrelage |
| Éclairage | Points lumineux au plafond |
| Chauffage | Air pulsé |

Rez-de-chaussée

Véranda



 superficie : 22.80 m²

Longueur : 6.62 m

Largeur : 3.44 m

| | | | |
|-----------------------|-----------|-----------------------------|----------------------------|
| Porte | | Hauteur sous-plafond | |
| Coulissante | | 2.75 m | |
| En bois vitrée | | Type de plafond | |
| Simple double vitrage | | Plafond mansardé | |
| | | Puits de lumière | |
| Sol | Carrelage | Éclairage | Points lumineux au plafond |

Rez-de-chaussée

Garage



 superficie : 30.67 m²

Longueur : 6.36 m

Largeur : 5.45 m

Nombre de voitures 2

Porte
Battante ouverture manuelle

En bois

Fenêtre Châssis bois double vitrage
basculante

Sol Béton

Hauteur sous-plafond 2.3 m

Éclairage Points lumineux au plafond

Prise(s) électrique(s) 2

Escalier
Matériaux bois
Droit

Rez-de-chaussée

Wc


 superficie : 1.09 m²

Longueur : 1.42 m

Largeur : 0.76 m

WC

Classique

Lavabo

Simple

Porte

Battante

En bois

Fenêtre

Châssis bois double vitrage
basculante

Sol

Carrelage

Hauteur sous-plafond

2.05 m

Éclairage

Points lumineux au plafond

Chauffage

Air pulsé

Rez-de-chaussée

Buanderie


 superficie : 9.35 m²

Longueur : 3.21 m

Largeur : 2.90 m

| | | | |
|----------------|-------|-------------------------------|----------------------------|
| Porte | | Hauteur sous-plafond | 2.25 m |
| Battante | | Éclairage | Points lumineux au plafond |
| En bois vitrée | | Prise(s) électrique(s) | 2 |
| Double vitrage | | Arrivée d'eau | Oui |
| Sol | Béton | Evacuation d'eau | 1 |

Rez-de-chaussée

Chaufferie


 superficie : 5.96 m²

Longueur : 2.91 m

Largeur : 2.04 m

| | |
|----------------------|-------------------------------|
| Fenêtre | Type de fenêtre bloc de verre |
| Sol | Béton |
| Hauteur sous-plafond | 2.25 m |
| Éclairage | Points lumineux au plafond |

Rez-de-chaussée

Vestiaire

 superficie : 2.82 m²

Longueur : 1.98 m

Largeur : 1.42 m

Sol

Pierre naturelle

Éclairage

Points lumineux au plafond

Chauffage

Air pulsé

Hauteur sous-plafond

2.3 m

1er étage

Hall de nuit

 superficie : 7.31 m²

Longueur : 4.04 m

Largeur : 1.81 m

EscalierMatériaux bois
Droit**Porte**Battante
En bois**Sol**Hauteur sous-plafond
Éclairage**Parquet**2.3 m
Points lumineux au plafond

1er étage

Chambre 1


 superficie : 15.63 m²

Longueur : 4.86 m

Largeur : 3.21 m

| | | | |
|-----------------------------|--|-------------------------------|----------------------------|
| Porte | | Type de plafond | Plafond mansardé |
| En bois | | Éclairage | Points lumineux au plafond |
| Fenêtre | Châssis bois double vitrage oscillo-battants basculante | Chauffage | Radiateur électrique |
| Sol | Parquet | Prise(s) électrique(s) | 4 |
| Hauteur sous-plafond | 3.1 m | | |

1er étage

Chambre 2


 superficie : 19.44 m²

Longueur : 5.57 m

Largeur : 3.49 m

| | | | |
|----------------|--|-------------------------------|----------------------------|
| Porte | | Hauteur sous-plafond | 3.1 m |
| Battante | | Type de plafond | Plafond mansardé |
| En bois | | Éclairage | Points lumineux au plafond |
| Fenêtre | Châssis bois double vitrage oscillo-battants basculante | Chauffage | Radiateur électrique |
| Sol | Parquet | Prise(s) électrique(s) | 4 |

1er étage

Chambre 3


 superficie : 25.27 m²

Longueur : 5.29 m

Largeur : 5.45 m

Avec coin douche

Douche italienne
Évier double

Porte

Coulissante
Pvc
Double vitrage

Fenêtre
Hauteur sous-plafond
Type de plafond
Éclairage
Prise(s) électrique(s)

Châssis bois double vitrage
fenêtre de toit

3.75 m

Plafond mansardé

Au plafond

8

1er étage

Salle de bains



 superficie : 5.90 m²

Longueur : 2.90 m

Largeur : 2.03 m

Hauteur sous-plafond 2.3 m

Bain Oui

Baignoire

Bain à bulles

D'angle

WC Classique

Lavabo

Fenêtre

Éclairage

Chauffage

Sol

Simple

Châssis bois double vitrage
oscillo-battants

Points lumineux au plafond

Air pulsé

Carrelage

1er étage

Dressing


 superficie : 10.16 m²

Longueur : 3.48 m

Largeur : 2.91 m

Hauteur sous-plafond 3.72 m

Prise(s) électrique(s) 1

Porte

Battante

En bois

Fenêtre
Sol
Éclairage

Châssis bois double vitrage
basculante

Parquet

Points lumineux au plafond

2ème étage

Grenier


 superficie : 10.14 m²

Longueur : 4.87 m

Largeur : 2.08 m

Type de grenier

Seulement rangement

Sol

Tapis plain

Hauteur sous-plafond

1.8 m

Type de plafond

Plafond mansardé

Éclairage

Points lumineux mural

Prise(s) électrique(s)

1

Sous-sol

Cave 1


 superficie : 8.42 m²

Longueur : 4.65 m

Largeur : 1.80 m

Sol

Béton

Hauteur sous-plafond

2.1 m

Éclairage

Points lumineux au plafond

Prise(s) électrique(s)

1

Escalier

Matériaux bois

Droit

Sous-sol

Cave 2


 superficie : 8.42 m²

Longueur : 4.65 m

Largeur : 1.80 m

| | |
|------------------------|----------------------------|
| Sol | Béton |
| Hauteur sous-plafond | 2.1 m |
| Éclairage | Points lumineux au plafond |
| Prise(s) électrique(s) | 1 |

Autres

2ÈME ÉTAGE - ESCALIER

 superficie : 2.91 m²

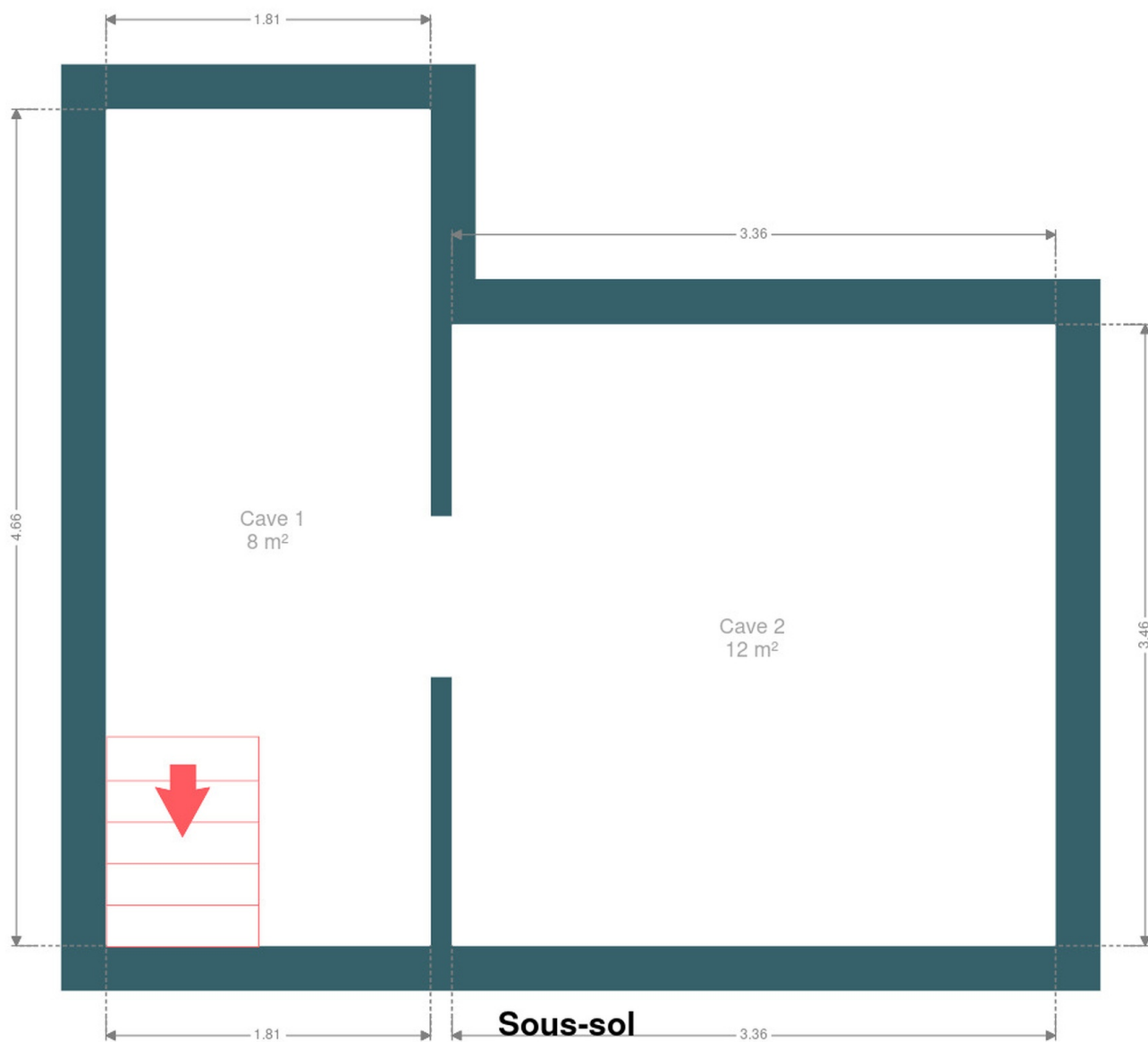
Longueur : 1.72 m

Largeur : 1.68 m

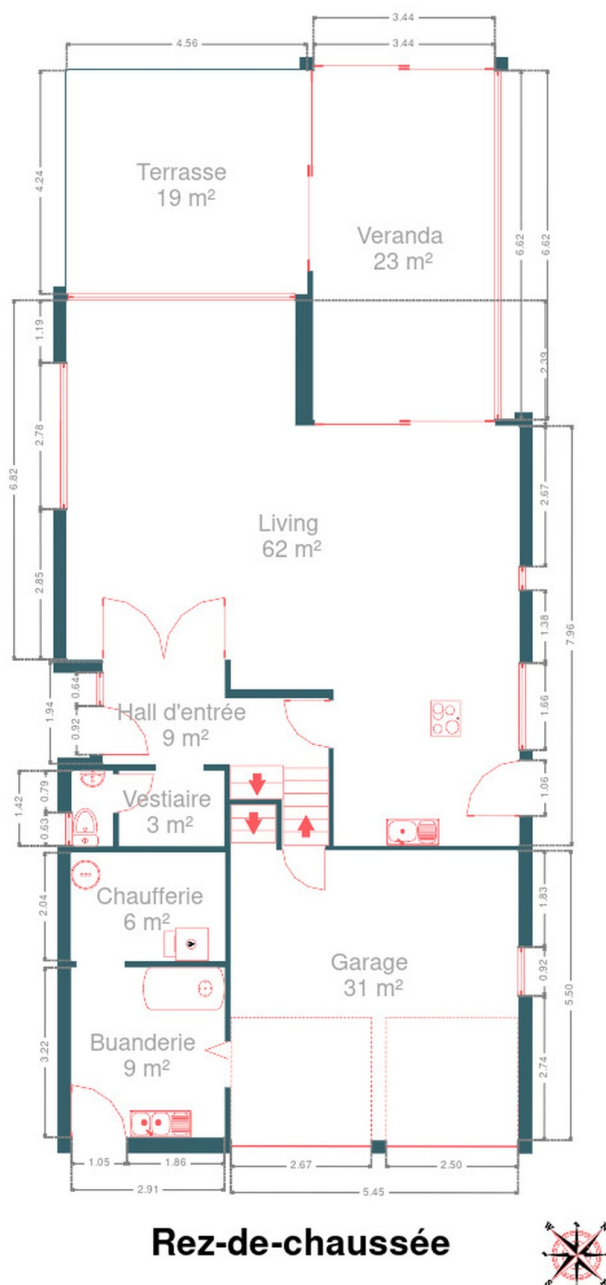
RÉCAPITULATIF DES MÉTRÉS

| Rez-de-chaussée | Longueur | Largeur | Superficie |
|-----------------|----------|---------|------------------|
| Hall d'entrée | 4.27 m | 3.47 m | 8.90 m² |
| Living | 10.34 m | 8.58 m | 61.86 m² |
| Véranda | 6.62 m | 3.44 m | 22.80 m² |
| Garage | 6.36 m | 5.45 m | 30.67 m² |
| Wc | 1.42 m | 0.76 m | 1.09 m² |
| Buanderie | 3.21 m | 2.90 m | 9.35 m² |
| Chauferie | 2.91 m | 2.04 m | 5.96 m² |
| Vestiaire | 1.98 m | 1.42 m | 2.82 m² |
| 1er étage | Longueur | Largeur | Superficie |
| Hall de nuit | 4.04 m | 1.81 m | 7.31 m² |
| Chambre 1 | 4.86 m | 3.21 m | 15.63 m² |
| Chambre 2 | 5.57 m | 3.49 m | 19.44 m² |
| Chambre 3 | 5.29 m | 5.45 m | 25.27 m² |
| Salle de bains | 2.90 m | 2.03 m | 5.90 m² |
| Dressing | 3.48 m | 2.91 m | 10.16 m² |
| 2ème étage | Longueur | Largeur | Superficie |
| Grenier | 4.87 m | 2.08 m | 10.14 m² |
| Escalier | 1.72 m | 1.68 m | 2.91 m² |
| Sous-sol | Longueur | Largeur | Superficie |
| Cave 1 | 4.65 m | 1.80 m | 8.42 m² |
| Cave 2 | 4.65 m | 1.80 m | 8.42 m² |
| Total | | | 257.05 m² |

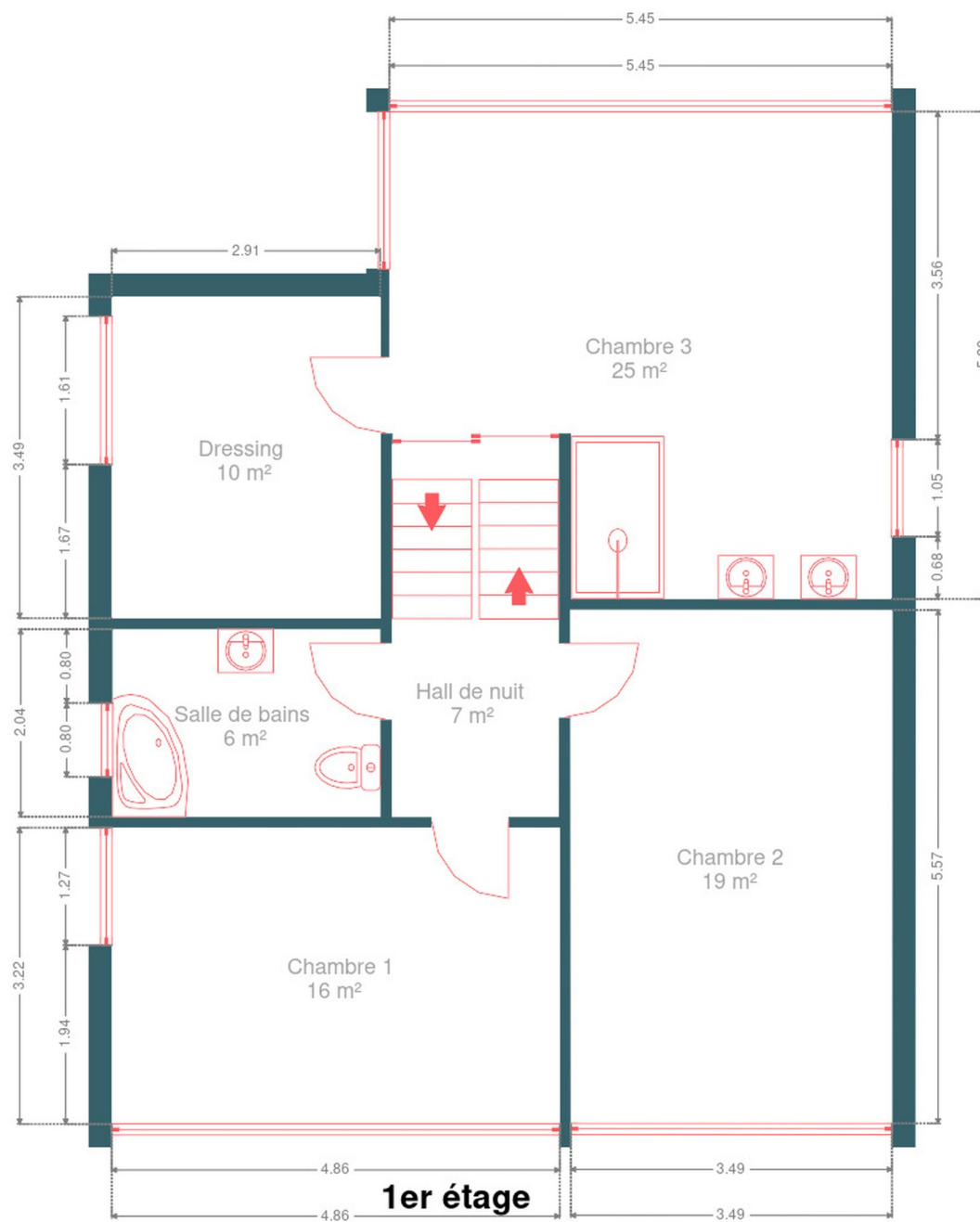
Plan - Sous-sol



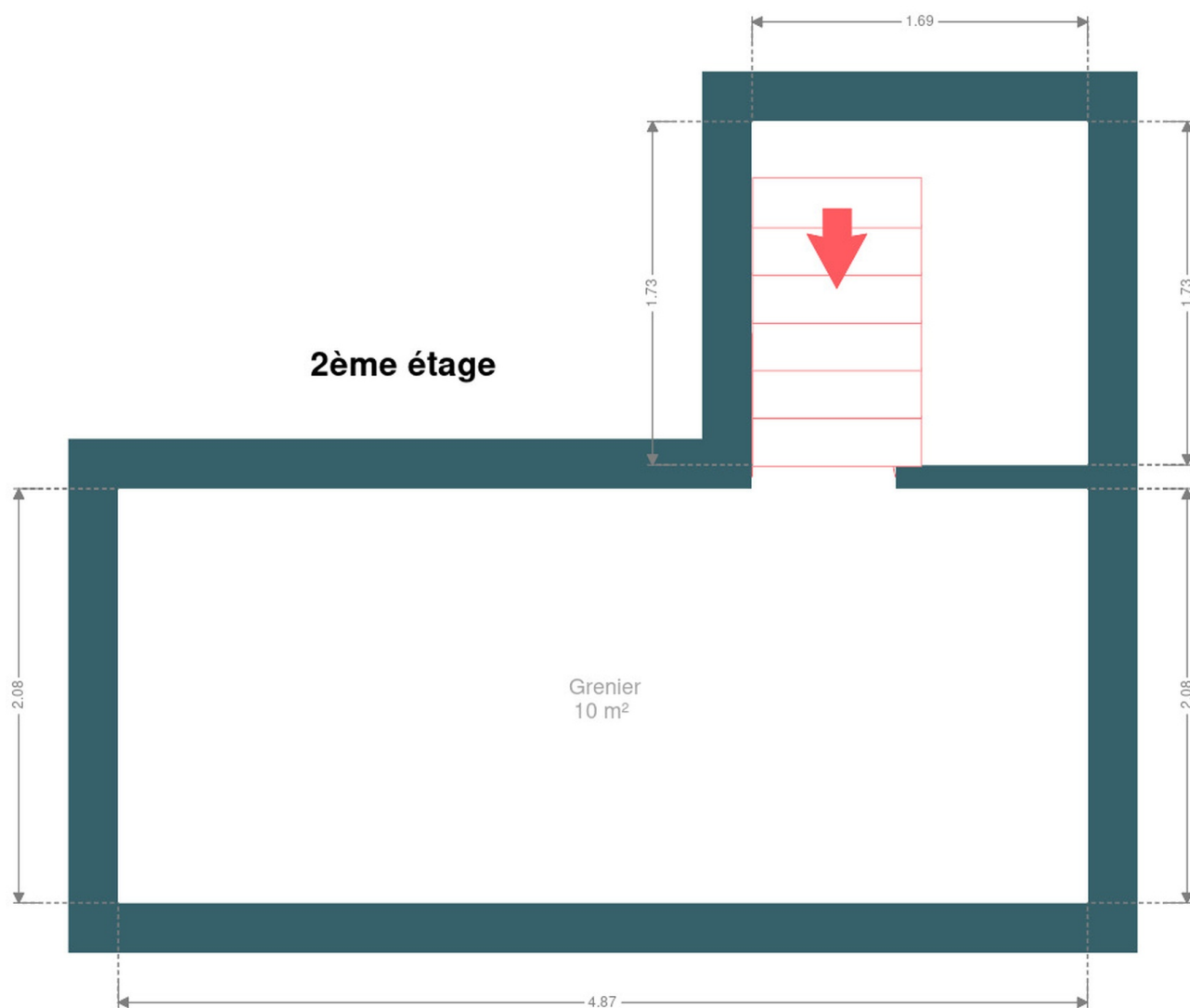
Plan - Rez-de-chaussée


Rez-de-chaussée


Plan - 1er étage



Plan - 2ème étage



Extérieur



Extérieur



Technique

Zingueries

Matériaux zinc

État bon bon

État

Bon

Bon

Couverture

Ardoises

Matériaux façade

Brique

Etat

Bon

Châssis

Double vitrage

Matière bois

Adoucisseur d'eau

Oui

Chauffe-eau

Nombre de litres 200

Panneaux solaires

Nombre de panneaux 16

Type de panneaux photovoltaïque

Compteur électrique

Compteur intelligent

Chauffage

Type central

Nature mazout

Air pulse au mazout

1

Compt. d'eau

Individuel

TV

Prise tv

Téléphone

Oui

Internet

Adsl

Citerne mazout

Apparente

Capacité 1000 L

Vides ventilés

1



Description détaillée de l'environnement

MOBILITÉ

| | |
|-------------------|--------|
| Arrêt de bus | 500 m |
| Accès ferroviaire | 4100 m |
| Accès autoroutier | 1500 m |

ÉCOLES

| | |
|---------------------------------|--------|
| Athénée Royal Rochefort-Jemelle | 814 m |
| Chez le vicomte | 835 m |
| Institut Saint Joseph | 1072 m |



POINTS D'INTÉRÊTS

| | |
|-------------------------------|-------|
| Bureau local du gouvernement | 658 m |
| Maison de l'Emploi (Forem) | |
| Quincaillerie | 681 m |
| BigMat Gilles Rochefort | |
| Santé | 780 m |
| Ardenne et Lesse | |
| Agence d'assurance | 827 m |
| Carrefour de l'Assurance | |
| Magasin | 898 m |
| O'Maley Clefs & Coffres forts | |
| Boulangerie | 913 m |
| Boulangerie Delhayé | |
| Épicerie ou supermarché | 914 m |
| Au Panier Bio | |
| Magasin de chaussures | 956 m |
| Chaussures Ballaux | |

Plan situation



🏠 EasyHome
📍 Borchamps 24, 6900
Marche-en-Famenne
✉ info@easyhome-immo.be
☎ +32 84 77 00 43
🌐 <https://www.easyhome-immo.be/>
📄 N° IPI : 509.677

👤 John Mathot
✉ john@easyhome-immo.be
☎ +32 498 61 89 64
John
Mathot