

Maison Andenne Bonneville

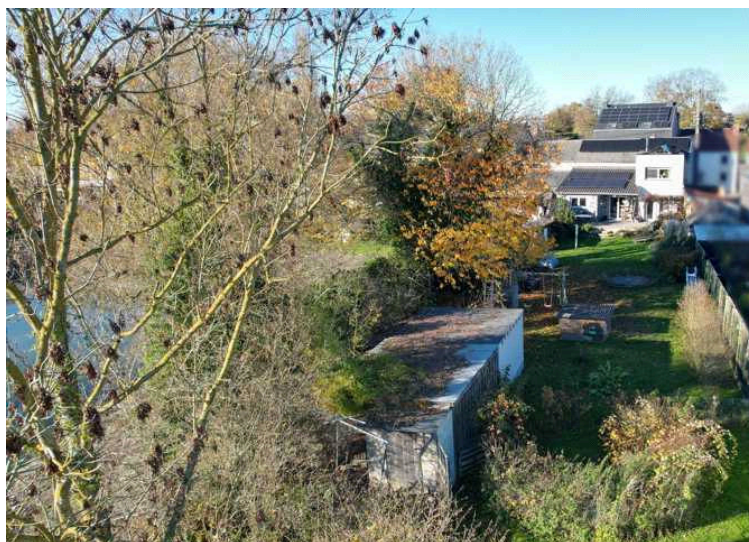


À vendre

à pd. 300.000 €

Rue du centre 141, 5300 Andenne Bonneville

1% Immo vous propose cette agréable maison en pierre du pays, en grande partie rénovée et économe en énergie (23 panneaux photovoltaïques et PEB : D), sise sur un terrain de ± 7 ares idéalement orienté et joliment aménagé avec une agréable terrasse. Laissez-vous séduire par sa belle luminosité dans toutes les pièces et ses beaux volumes. Au rez, vous trouverez un spacieux séjour, une salle à manger totalement ouverte avec poêle à bois, une cuisine meublée et équipée avec un accès à la terrasse, un coin bureau et une profession libérale avec une entrée indépendante (pouvant également être aménagée en chambre). A l'étage, 3 chambres, une salle de douche à finir et une salle de bain avec bain, meuble avec double lavabo et wc. Située à proximité immédiate dans un quartier calme et à proximité des écoles, commerces et de l'autoroute. Opportunité à saisir ! Faire offre à pd 300.000 euros ! Plus de détails, plans et conditions sur www.unpourcentimmo.be



Surface habitable
nombre de chambres
jardin

169 m²
4
oui

Surface terrain
nombre de façades
terrasse

683 m²
2
oui

nombre salle de bains
garage
Étages nombre

2
non
1





E Spec: 264 kWh/m² E Totale: 44589 kWh/an

Code unique: 20250130018410

Financier

Sous régime TVA	non	Habité	non	PEB classe	D
PEB E spec	264	PEB E totale (Kwh/an)	44589	PEB code unique	20250130018410
PEB datetime	30/01/2035	PEB datetime	30/01/2025	Cadastre section	D
Cadastre n°	94/02T et 28I/L	Cadastre surf. (ha/a/ca)	6a83ca	Destination bâtiment type	privé - unifamilial
Servitude	oui	Citerne à mazout capacite	2000		

Intérieur

Salle de bains surface (m²)	6 m²	Salle de douches surface (sdd1)	4 m²	Toilettes nombre	3
Room 1	18 m²	Room 2	9 m²	Room 3	9 m²
Chambre 4 surface (m²)	10 m²	salle de séjour	23 m²	Salle à manger surface (m²)	18 m²
Cuisine surface (m²)	8 m²	Possibilité profession libérale surface (m²)	11 m²	Bureau surface (m²)	12 m²
Salle de bains détails	Salle de bain avec bain, meuble avec double lavabo et wc	Salle de bains 2 type	non-équipée	Chauffage marque	Budérus de 2009
		Cuisine (suite) détails	Lumineuse cuisine meublée et équipée avec accès à la terrasse	Salle de bains 2 détails	Salle de douche à finir
Salle de bains	bain	Isolation	oui	Cuisine	équipée
				Ascenseur	non
				Double vitrage	oui
				Chauffage	mazout (chauf. centr.)
				Panneaux solaires détails	23 panneaux photovoltaïques (production de 9000 kw)
Châssis détails	2015	Châssis type	pvc	Panneaux solaires	oui
Panneaux solaires type	photovoltaïque	Type de toit type	Ardoises	Type de construction type	traditionnel
Année de construction	année 1900	Téléphone	oui	Télévision	oui
Salle de séjour détails	Spacieux séjour sur ancien carrelage	Salle à manger détails	Lumineuse salle à manger totalement ouverte sur la cuisine et le salon	Bureau	oui
				Feu ouvert	oui
				Feu ouvert détails	poêle à bois
				Chambres général revêtement de sol	plancher
Revêtement de sol type	carrelages	Façade type	Pierre naturelle	Revêtement du sol	plancher

Extérieur

Jardin détails	Agréable jardin idéalement orienté agrémenté d'une jolie terrasse et un abri de jardin	Abri de jardin	oui	Piscine	non
		Citerne à mazout	oui	Égouts	oui

Sol & Communication

Environnement 1	calme	Environnement 1	campagne	Environnement 1	boisé
Environs - ville	oui	Environs - ville distance (m)	3000 m	Environs - gare détails	Gare Sclaigneaux
Environs - transports en commun	détails Arrêt dans la rue	Environs - écoles détails	Ecole dans le village	Environs - autoroute détails	Autoroute à proximité immédiate
Environs - magasins	oui	Environs - magasins distance (m)	2000 m	Environs - écoles	oui
Environs - transports en commun	oui	Transport en commun	10 m	Environs - écoles distance (m)	250 m
Environs - autoroute distance (m)	6500 m	Environs - gare	oui	Environs - autoroute	oui
				Environs - gare distance (m)	2500 m