



170 000 €

Réf. AyeGrande62
Rue Grande 62 - 6900 Aye



212 m²



5



1

CASULA SPRL

+32 84 77 00 43 - mail : info@easyhome-immo.be
Borchamps 24 --- 6900 Marche-en-Famenne
TVA : BE 0669 936 537 - IPI 509.677

Coordonnées du bien

Rue	Rue Grande
N°	62
CP	6900
Ville	Aye
Pays	Belgique
Latitude	50.221123
Longitude	5.291756



PARCELLE - DIMENSIONS ET AMÉNAGEMENTS

➤ Orientation façade avant	Nord
➤ Déclivité	
➤ Largeur de la façade	11.00 m
➤ Surface bâtie au sol	197.00 m ²
➤ Profondeur de la parcelle	63 m
➤ Surface de la parcelle	1336.00 m ²
➤ Largeur de la parcelle	12.00 m

Informations provenant du site du cadastre



Description globale du bien

Etat général	À rénover
Surface habitable	137 m²
Surface totale	212 m²
Nombre de façades	2
Nombre d'étages	2
Nombre de pièces	17
Nombre de chambre(s)	5
Nombre de salle de bains	1
	Maison



Descriptif extérieur

Jardin (terrain arrière)	
Aménagé pelouse	
Plat	
Terrasse (terrain arrière)	Sol béton
Allée (terrain gauche)	Sol goudronnée

Aménagement intérieur

Rez-de-chaussée	84 m²
Séjour, cuisine, chambre 1, chambre 2, salle de bains, garage, escalier, pièce, hall, vestiaire	
1er étage	63 m²
Hall de nuit, chambre 3, chambre 4, chambre 5, bureau	
2ème étage	50 m²
Grenier 1, grenier 2	
Sous-sol	15 m²
Cave	

Rez-de-chaussée

Séjour



 superficie : 14.06 m²

Longueur : 4.14 m

Largeur : 3.39 m

Ouvert sur

Cuisine

Sol

Carrelage

Fenêtre

Hauteur sous-plafond

2.45 m

Châssis battants matière bois

Éclairage

Points lumineux au plafond

Simple

Rez-de-chaussée

Cuisine



 superficie : 9.99 m²

Longueur : 4.90 m

Largeur : 2.04 m

Hauteur sous-plafond 2.45 m

Ouvert sur Séjour

Évier

Simple

Avec égouttoir

Plaque de cuisson Gaz

Hotte

Hotte murale

Fenêtre

Châssis battants matière bois

Simple

Sol

Carrelage

Éclairage

Points lumineux au plafond

Rez-de-chaussée

Chambre 1

 superficie : 12.69 m²

Longueur : 3.86 m

Largeur : 3.29 m

FenêtreChâssis battants matière bois
Simple**Sol**

Éclairage

Carrelage

Au plafond

Rez-de-chaussée

Chambre 2

 superficie : 16.19 m²

Longueur : 4.06 m

Largeur : 3.98 m

FenêtreChâssis battants matière bois
Simple**Sol**

Éclairage

Carrelage

Points lumineux au plafond

Rez-de-chaussée

Salle de bains



 superficie : 3.42 m²

Longueur : 2.43 m

Largeur : 1.40 m

Hauteur sous-plafond

2.1 m

Baignoire

Standard

WC

Classique

Lavabo

Simple

Fenêtre

Châssis à soufflet matière bois

Simple

Éclairage

Points lumineux au plafond

Chauffage

Radiateur électrique

Sol

Carrelage

Rez-de-chaussée

Pièce



 superficie : 8.95 m²

Longueur : 3.12 m

Largeur : 2.86 m

Fenêtre

Châssis sans ouverture matière bois
Simple

Sol

Carrelage

Accès

Jardin

Porte

En bois
Simple

Éclairage

Points lumineux au plafond

Chauffage

Convecteur

Hauteur sous-plafond

2 m

Rez-de-chaussée

Hall

 superficie : 5.44 m²

Longueur : 3.23 m

Largeur : 2.02 m

Hauteur sous-plafond

2.45 m

Sol

Carrelage

Éclairage

Points lumineux au plafond

Escalier

Matériaux bois

Droit

Rez-de-chaussée

Vestiaire

 superficie : 2.16 m²

Longueur : 1.47 m

Largeur : 1.47 m

Sol

Carrelage

Éclairage

Points lumineux au plafond

Hauteur sous-plafond

2.1 m

1er étage

Hall de nuit



 superficie : 13.59 m²

Longueur : 5.59 m

Largeur : 4.47 m

Escalier

Matériaux bois
Droit

Fenêtre

Châssis
Simple

Sol

Hauteur sous-plafond
Éclairage

Vinyle

2.3 m

Points lumineux au plafond

1er étage

Chambre 3

 superficie : 14.67 m²

Longueur : 4.26 m

Largeur : 3.44 m

FenêtreChâssis battants matière bois
Simple**Sol**Hauteur sous-plafond
Éclairage

Vinyle

2.3 m

Points lumineux au plafond

1er étage

Chambre 4

 superficie : 9.34 m²

Longueur : 3.41 m

Largeur : 2.73 m

FenêtreChâssis battants matière bois
Simple**Sol**Hauteur sous-plafond
Éclairage

Vinyle

2.3 m

Points lumineux au plafond

1er étage

Chambre 5



 superficie : 17.14 m²

Longueur : 4.15 m

Largeur : 4.12 m

Fenêtre

Châssis battants matière bois
Simple

Sol

Hauteur sous-plafond
Éclairage

Vinyle

2.3 m
Points lumineux au plafond

1er étage

Bureau

 superficie : 8.00 m²

Longueur : 3.87 m

Largeur : 2.06 m

FenêtreChâssis battants matière bois
Simple**Sol**Hauteur sous-plafond
Éclairage

Vinyle

2.3 m
1

2ème étage

Grenier 1



 superficie : 17.98 m²

Longueur : 8.51 m

Largeur : 2.11 m

Type de grenier
Sol

Seulement rangement
Plancher

2ème étage

Grenier 2

 superficie : 31.62 m²

Longueur : 8.51 m

Largeur : 3.71 m

Type de grenier

Seulement rangement

Sol

Plancher

Autres

REZ-DE-CHAUSSÉE - GARAGE

 superficie : 9.99 m²

Longueur : 4.05 m

Largeur : 2.47 m

Nombre de voitures 1

Sol Béton

Porte
Sectionnelle à ouverture électrique
Pvc

Hauteur sous-plafond 2.3 m

REZ-DE-CHAUSSÉE - ESCALIER

 superficie : 0.86 m²

Longueur : 1.20 m

Largeur : 0.71 m

SOUS-SOL - CAVE

 superficie : 14.50 m²

Longueur : 4.13 m

Largeur : 3.79 m

Sol Béton

Hauteur sous-plafond 1.5 m

Éclairage Points lumineux mural

Escalier

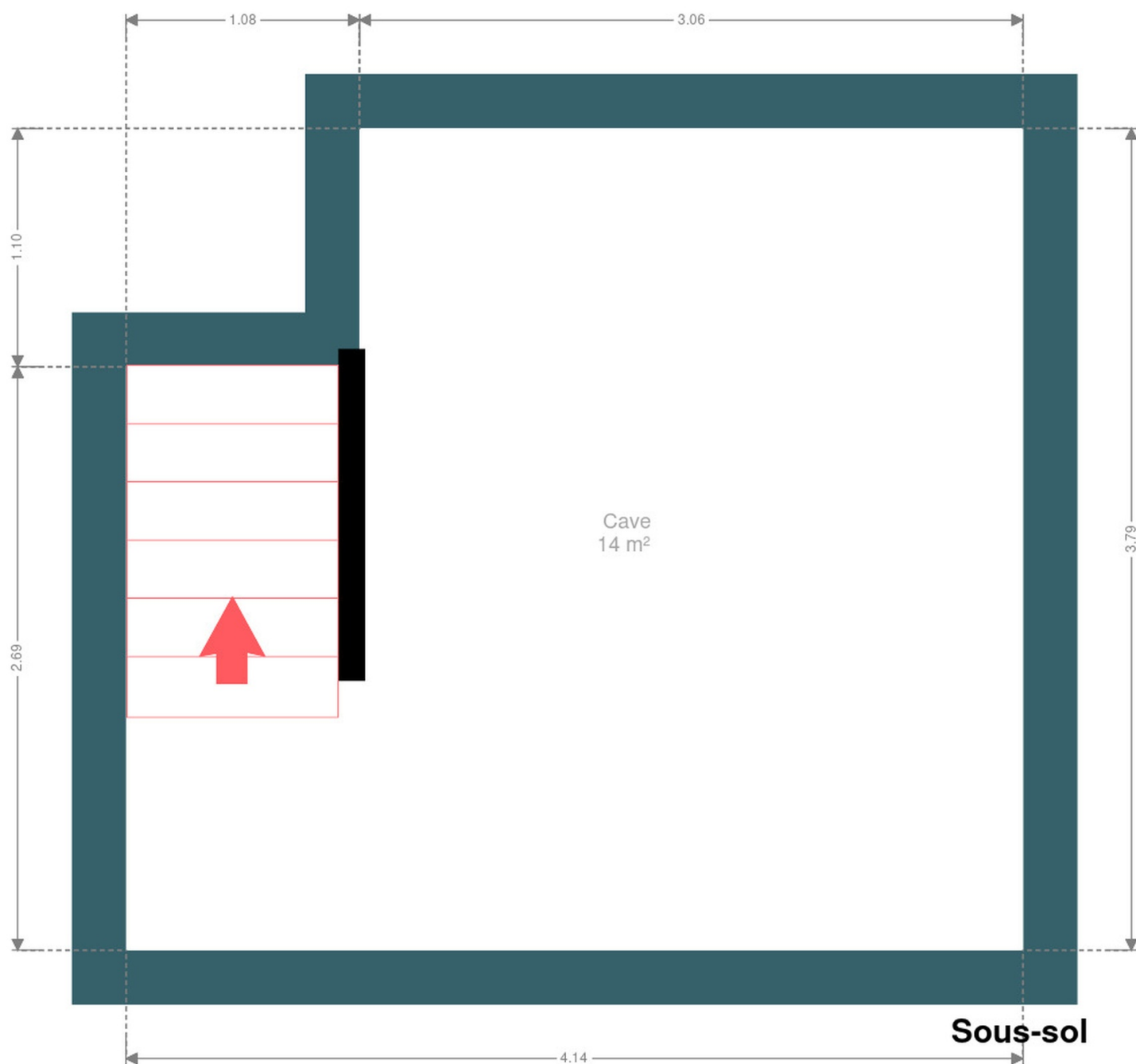
Matériaux carrelages

Droit

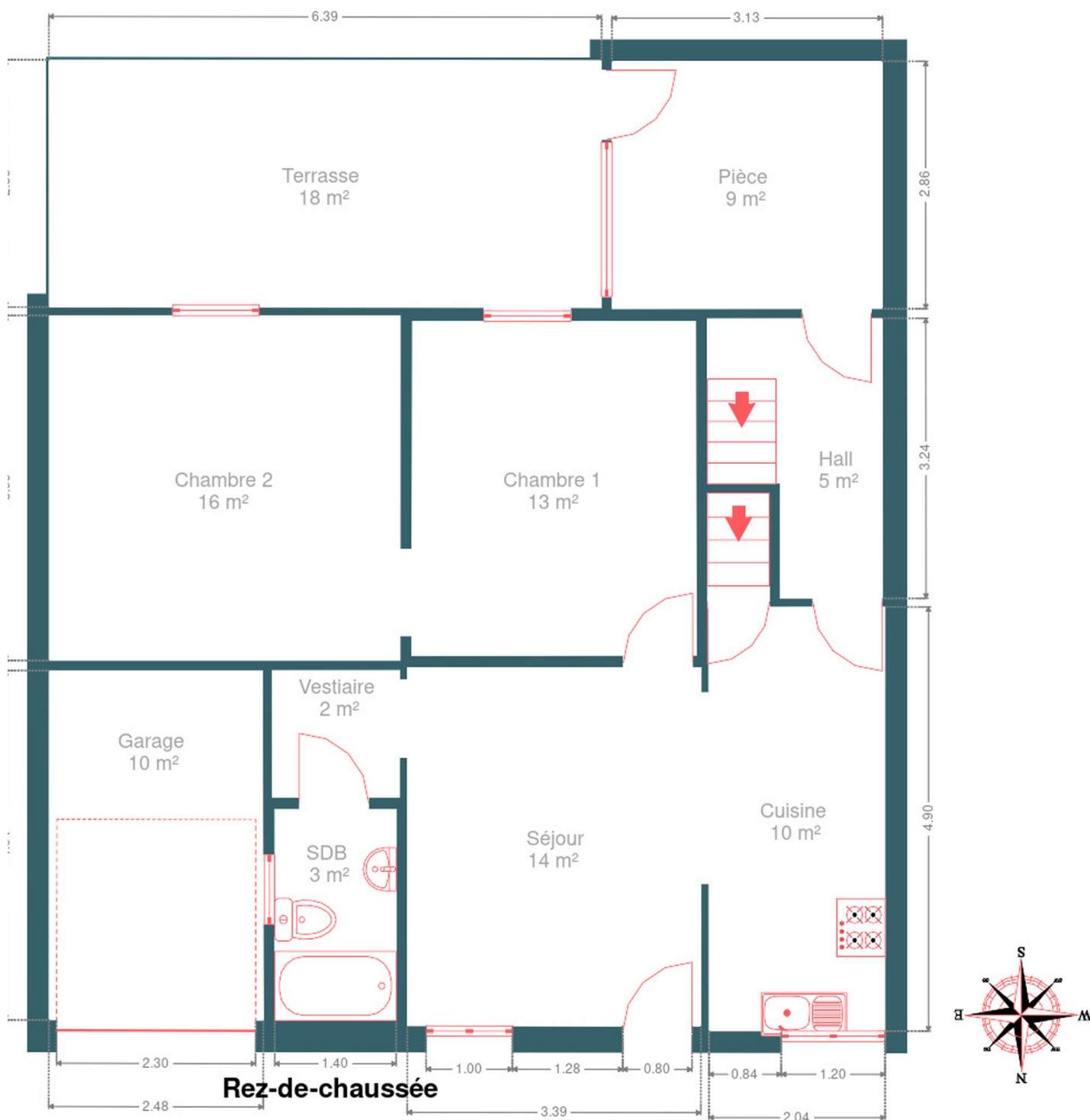
RÉCAPITULATIF DES MÉTRÉS

Rez-de-chaussée	Longueur	Largeur	Superficie
Séjour	4.14 m	3.39 m	14.06 m²
Cuisine	4.90 m	2.04 m	9.99 m²
Chambre 1	3.86 m	3.29 m	12.69 m²
Chambre 2	4.06 m	3.98 m	16.19 m²
Salle de bains	2.43 m	1.40 m	3.42 m²
Garage	4.05 m	2.47 m	9.99 m²
Escalier	1.20 m	0.71 m	0.86 m²
Pièce	3.12 m	2.86 m	8.95 m²
Hall	3.23 m	2.02 m	5.44 m²
Vestiaire	1.47 m	1.47 m	2.16 m²
1er étage	Longueur	Largeur	Superficie
Hall de nuit	5.59 m	4.47 m	13.59 m²
Chambre 3	4.26 m	3.44 m	14.67 m²
Chambre 4	3.41 m	2.73 m	9.34 m²
Chambre 5	4.15 m	4.12 m	17.14 m²
Bureau	3.87 m	2.06 m	8.00 m²
2ème étage	Longueur	Largeur	Superficie
Grenier 1	8.51 m	2.11 m	17.98 m²
Grenier 2	8.51 m	3.71 m	31.62 m²
Sous-sol	Longueur	Largeur	Superficie
Cave	4.13 m	3.79 m	14.50 m²
Total			210.59 m²

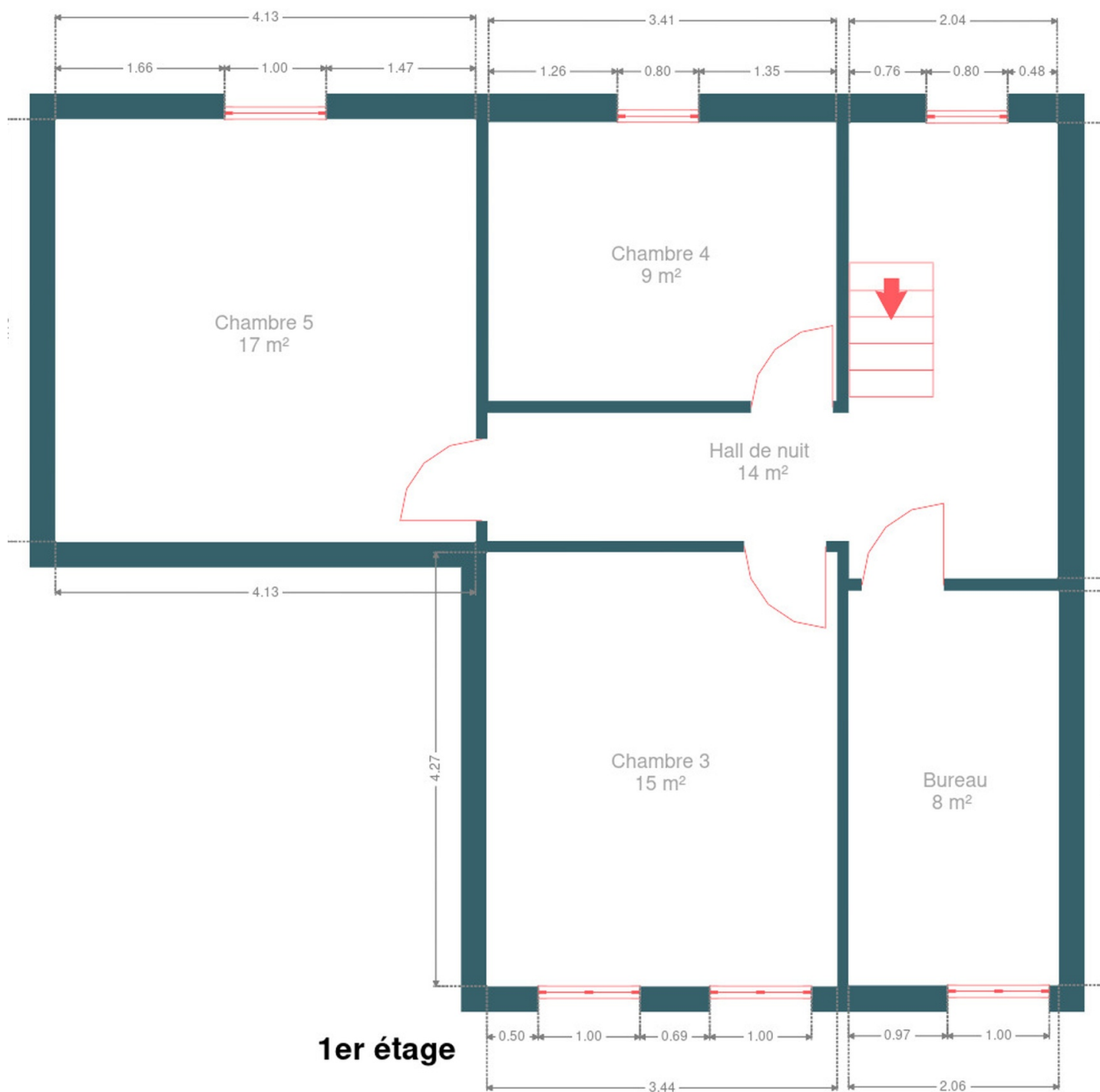
Plan - Sous-sol



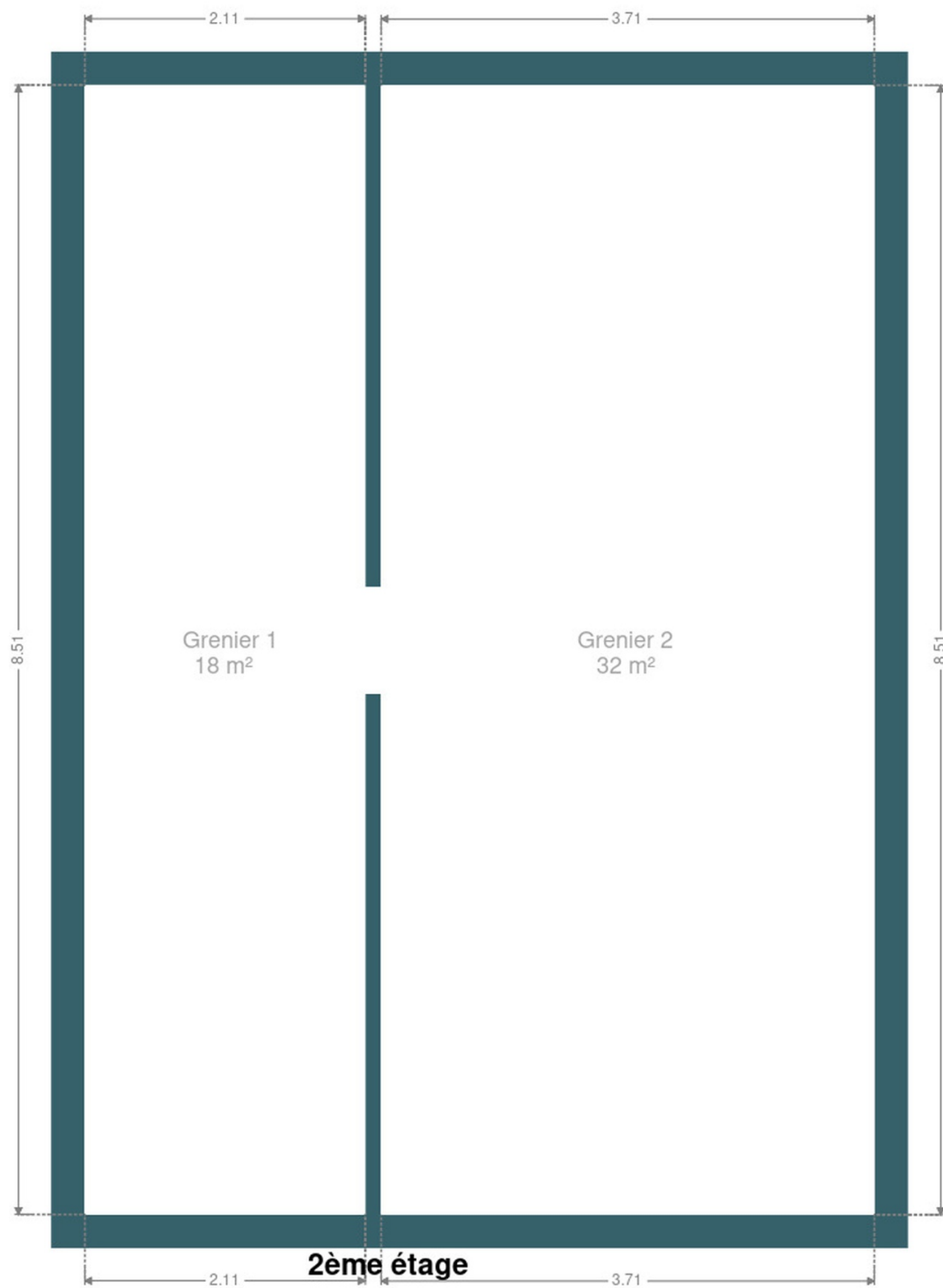
Plan - Rez-de-chaussée



Plan - 1er étage



Plan - 2ème étage



Extérieur



Extérieur



Technique

État	Bon
Matériaux façade	Brique
Etat	Très bon
Châssis	
Matière bois	
Simple	



Description détaillée de l'environnement

ÉCOLES

Ecole Fondamentale Notre-Dame	216 m
École communale d'Aye	654 m
École Saint-Antoine	2890 m



POINTS D'INTÉRÊTS

Supermarché	188 m
Spar Aye	
Magasin	221 m
Stecker / Ronald	
Magasin	720 m
Christophe Marcq	
Station de transit	743 m
Aye	
Entrepreneur général	771 m
Mignon Sébastien	
Hébergement	1459 m
Château d'Hassonville	
Articles pour la maison	1598 m
Marbrerie Van den Bogaert	
Magasin	1721 m
Bois & Travaux	

Plan situation



🏠 EasyHome
📍 Borchamps 24, 6900
Marche-en-Famenne
✉ info@easyhome-immo.be
☎ +32 84 77 00 43
🌐 <https://www.easyhome-immo.be/>
✅ N° IPI : 509.677

👤 John Mathot
✉ john@easyhome-immo.be
☎ +32 498 61 89 64
John
Mathot