



Kimmo, plus que des mots !



169 000 €

Réf. 6010 COUILLET, rue du Transvaal 137
Rue du Transvaal 137 - 6010 Couillet



224 m²



2



1

Kimmo.immo srl

Route de Philippeville 167 6010 Couillet
+32 491 05 06 13 - info@kimmo.immo
TVA: BE 0762 500 568 - IPI: 512.459

Coordonnées du bien

Rue Rue du Transvaal

N° 137

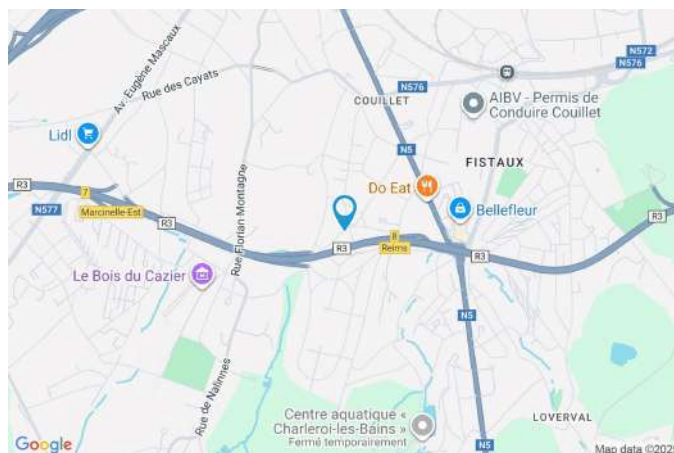
CP 6010

Ville Couillet

Pays Belgique

Latitude 50.384266

Longitude 4.455949



PEB

PEB No. : 20250818027324

E totale : 79 467

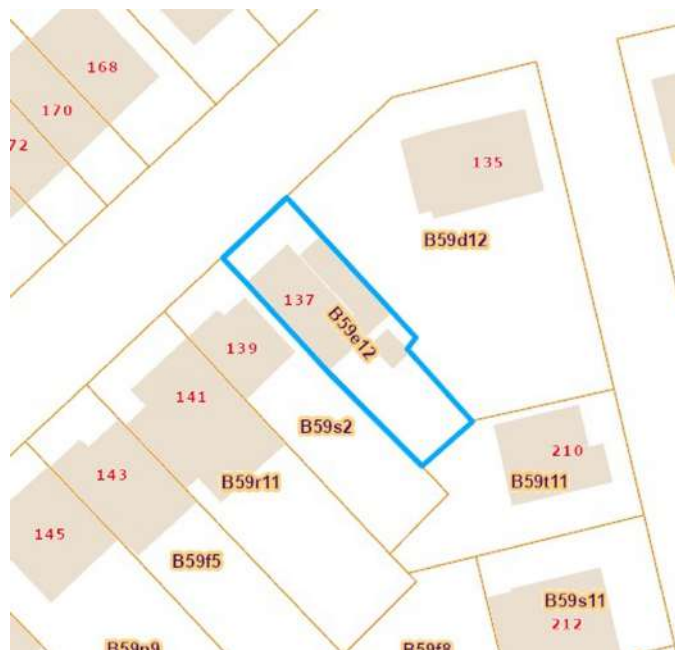
Espec : 599



PARCELLE - DIMENSIONS ET AMÉNAGEMENTS

➤ Orientation façade avant	Nord-ouest
➤ Déclivité	Plat
➤ Largeur de la façade	10.00 m
➤ Surface bâtie au sol	121.00 m²
➤ Profondeur de la parcelle	30 m
➤ Surface de la parcelle	250.00 m²
➤ Largeur de la parcelle	9.00 m

Informations provenant du site du cadastre



Informations financières

Conditions / frais d'agence	3,63 % TVAC sur le prix de vente (min. 6.655,- TVAC) €
Revenu cadastral	624 €
Frais d'acte avec réduction	9.064,09 + 4.472,01 €
Frais d'acte sans réduction	25.405,22 + 4.694,04 €

Description globale du bien

Etat général	À rafraîchir
Surface chauffée	133 m ²
Surface habitable	104 m ²
Surface totale	224 m ²
Nombre de façades	3
Nombre d'étages	2
Nombre de pièces	15
Nombre de chambre(s)	2
Nombre de salle de douches	1
	Maison



Descriptif extérieur

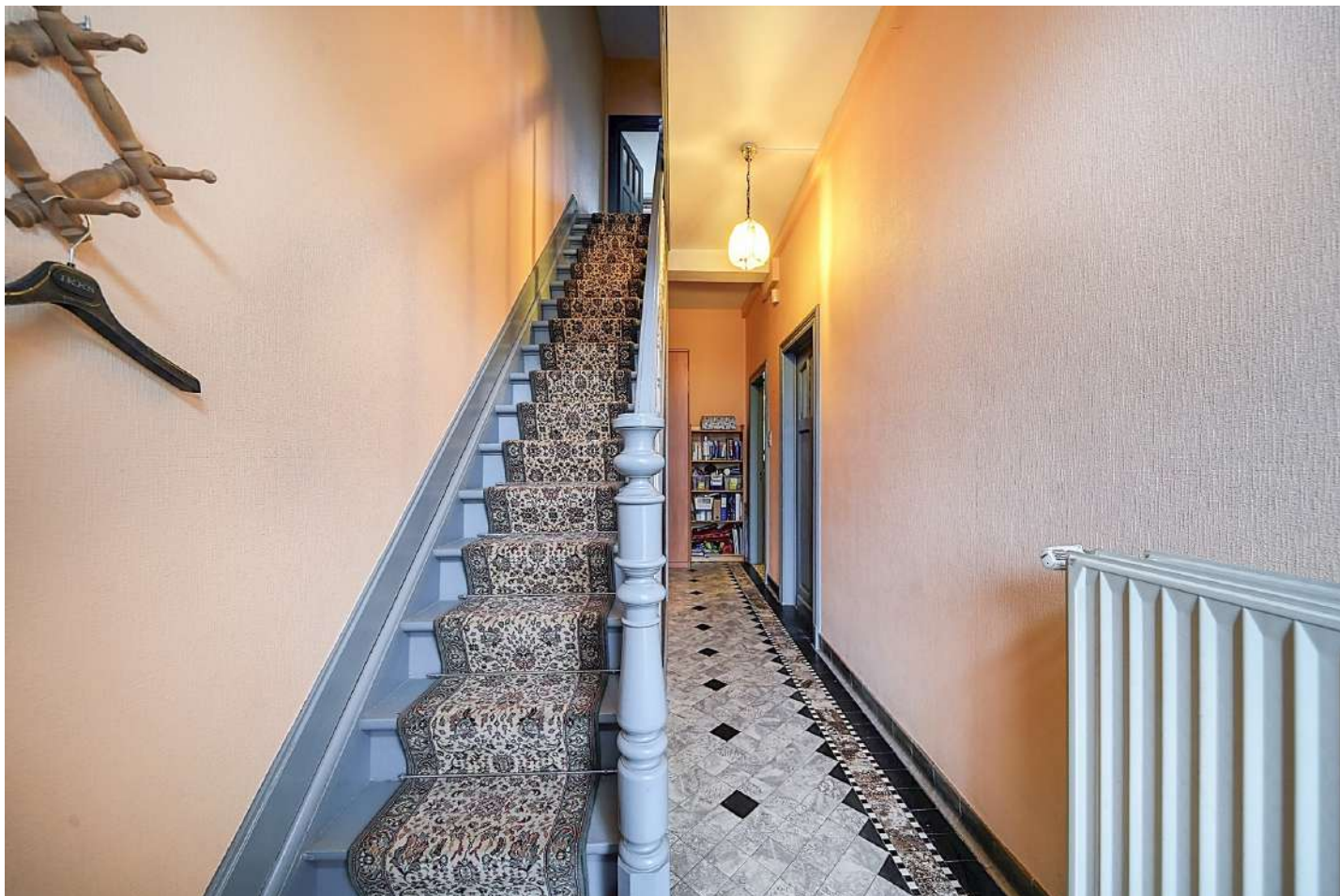
Jardin (terrain arrière)	1
--------------------------	---

Aménagement intérieur

Rez-de-chaussée	90 m ²
Hall d'entrée, salon, salle à manger, cuisine, véranda, garage, wc	
1er étage	44 m ²
Hall de nuit, chambre 1, chambre 2, salle de douche, bureau	
2ème étage	50 m ²
Grenier	
Sous-sol	40 m ²
Cave, chaufferie	

Rez-de-chaussée

Hall d'entrée



 superficie : 10.99 m²

Longueur : 6.14 m

Largeur : 1.79 m

Porte

En aluminium
Simple

Sol

Carrelage

Éclairage

Au plafond

Chauffage

Escalier

Bois
Droit

Radiateur(s)

Rez-de-chaussée

Salon



 superficie : 15.82 m²

Longueur : 4.49 m

Largeur : 3.52 m

Ouvert sur

Fenêtre

Sol

Hauteur sous-plafond

Salle à manger

Châssis PVC double vitrage
oscillo-battants

Carrelage

3 m

Éclairage

Chauffage

Prise(s) électrique(s)

Au plafond

Radiateur(s)

1

Rez-de-chaussée

Salle à manger



 superficie : 15.75 m²

Longueur : 4.48 m

Largeur : 3.51 m

Hauteur sous-plafond 3 m
Prise(s) électrique(s) 3
Prise télédistribution Oui
Prise téléphone 1

Fenêtre
Sol
Éclairage
Chauffage

Châssis PVC double vitrage
oscillo-battants
Vinyle
Au plafond
Radiateur(s)

Rez-de-chaussée

Cuisine



 superficie : 5.25 m²

Longueur : 2.97 m

Largeur : 1.76 m

Hauteur sous-plafond 3 m

Prise(s) électrique(s) 5

Plaque de cuisson

Électrique

De la marque

Hotte

Hotte murale

Évacuation extérieure

De la marque Zanker

Four

Électrique

De la marque BOSCH

Fenêtre

Châssis PVC double vitrage
oscillo-battants

Sol

Carrelage

Éclairage

Points lumineux mural

Rez-de-chaussée

Véranda



 superficie : 10.57 m²

Longueur : 4.48 m

Largeur : 2.35 m

Accès

Terrasse
Jardin

Porte

Battante
En bois vitrée
Double vitrage

Sol

Hauteur sous-plafond
Éclairage

Vinyle

2.9 m
Points lumineux mural

Rez-de-chaussée

Garage



 superficie : 30.87 m²

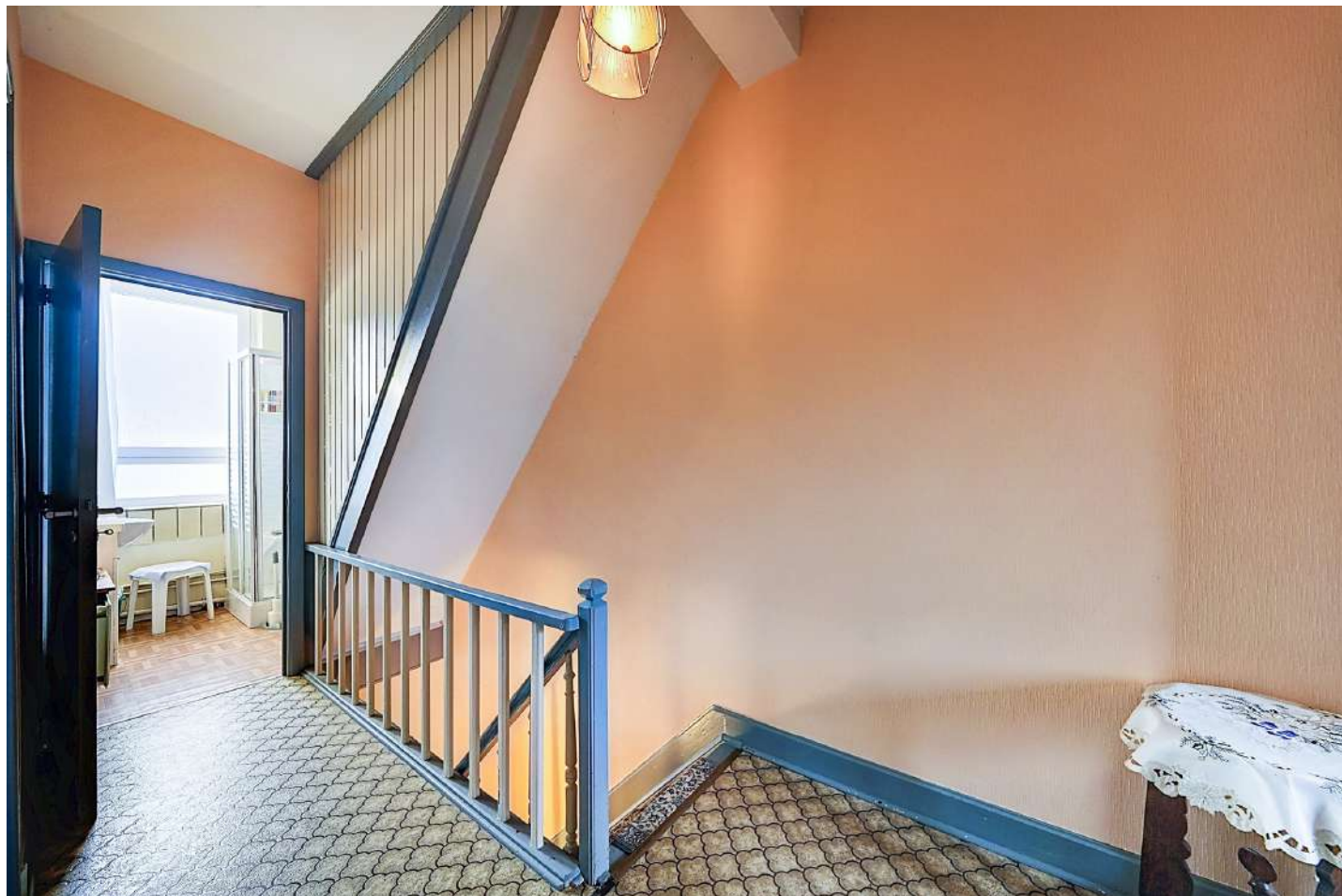
Longueur : 10.85 m

Largeur : 3.76 m

Nombre de voitures	2
Sol	Béton
Hauteur sous-plafond	2.6 m
Éclairage	Points lumineux mural

1er étage

Hall de nuit



 superficie : 7.26 m²

Longueur : 4.06 m

Largeur : 1.78 m

Escalier

Matériaux bois
Droit

Sol

Hauteur sous-plafond
Éclairage

Vinyle

2.9 m

Points lumineux au plafond

1er étage

Chambre 1



 superficie : 15.84 m²

Longueur : 4.51 m

Largeur : 3.51 m

Fenêtre

Châssis PVC double vitrage
battants

Sol

Vinyle

Hauteur sous-plafond

2.9 m

Éclairage

Au plafond

Chauffage

Radiateur(s)

Prise(s) électrique(s)

2

1er étage

Chambre 2



 superficie : 15.80 m²

Longueur : 4.51 m

Largeur : 3.50 m

Fenêtre

Châssis PVC double vitrage
battants

Éclairage

Au plafond

Sol

Vinyle

Chauffage

Radiateur(s)

Hauteur sous-plafond

2.9 m

Prise(s) électrique(s)

2

1er étage

Salle de douche



 superficie : 3.47 m²

Longueur : 1.97 m

Largeur : 1.76 m

Douche

WC

Lavabo

Fenêtre

Cabine

Classique

Simple

Châssis PVC double vitrage
oscillo-battants

Sol

Hauteur sous-plafond

Éclairage

Chauffage

Vinyle

2.9 m

Mural

Radiateur(s)

1er étage

Bureau



 superficie : 5.34 m²

Longueur : 3.00 m

Largeur : 1.77 m

Fenêtre

Châssis PVC double vitrage
battants

Sol

Vinyle

Hauteur sous-plafond

2.9 m

Éclairage

Prise(s) électrique(s)

Prise téléphone

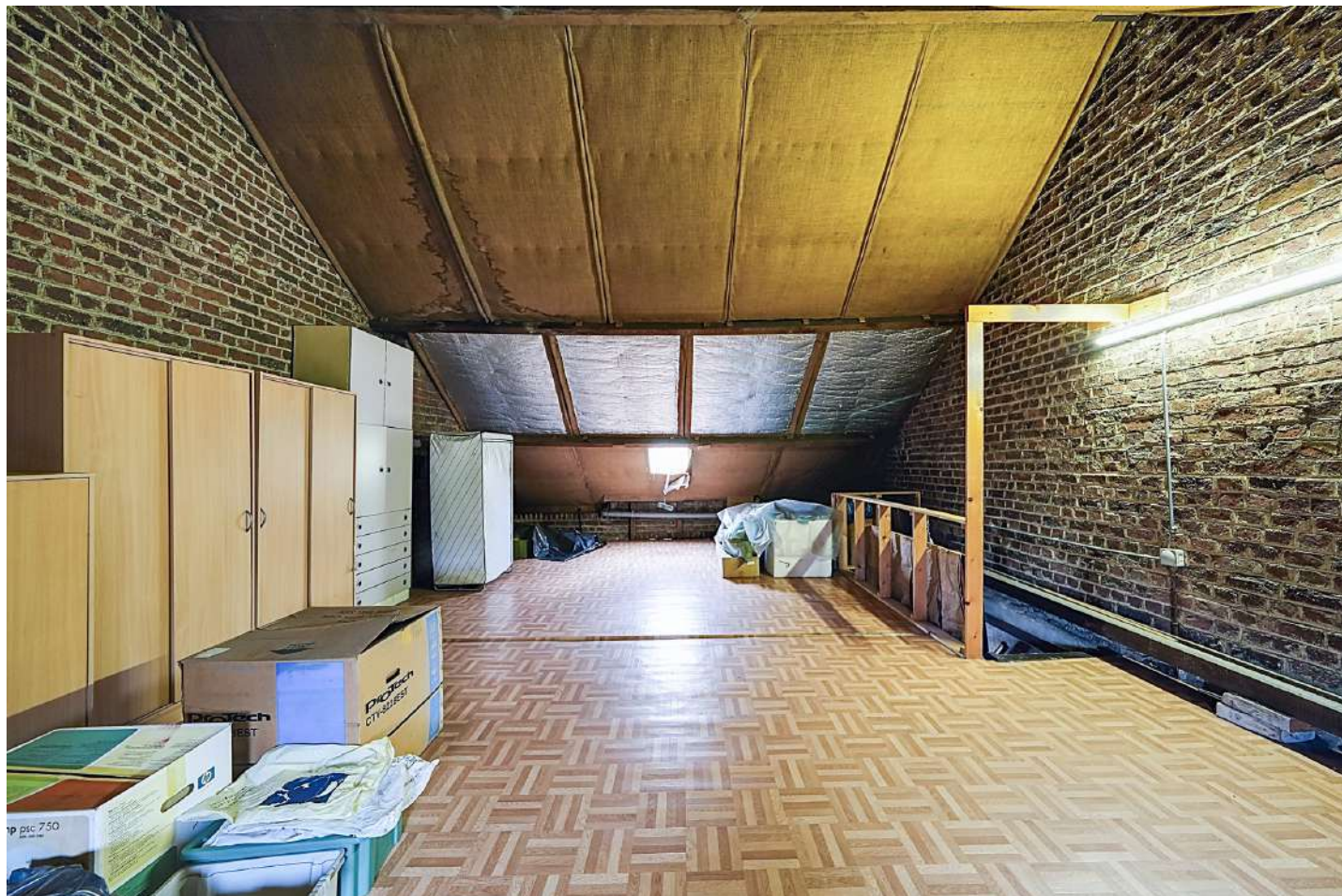
Points lumineux au plafond

2

Oui

2ème étage

Grenier



 superficie : 50.45 m²

Longueur : 9.22 m

Largeur : 5.46 m

Type de grenier

Aménageable

Fenêtre

Type de fenêtre tabatière

Sol

Vinyle

Hauteur sous-plafond

3.6 m

Type de plafond

Plafond mansardé

Éclairage

Points lumineux mural

Sous-sol

Cave



 superficie : 24.29 m²

Longueur : 5.48 m

Largeur : 5.30 m

Sol	Carrelage	Escalier	
Hauteur sous-plafond	2 m	Matériaux bois	
Éclairage	Points lumineux au plafond	Droit	
Prise(s) électrique(s)	5	Arrivée d'eau	Oui

Sous-sol

Chaudierie



 superficie : 15.49 m²

Longueur : 4.43 m

Largeur : 3.49 m

Sol

Carrelage

Hauteur sous-plafond

2 m

Éclairage

Points lumineux au plafond

Autres

REZ-DE-CHAUSSÉE - WC

 superficie : 1.09 m²

Longueur : 1.22 m

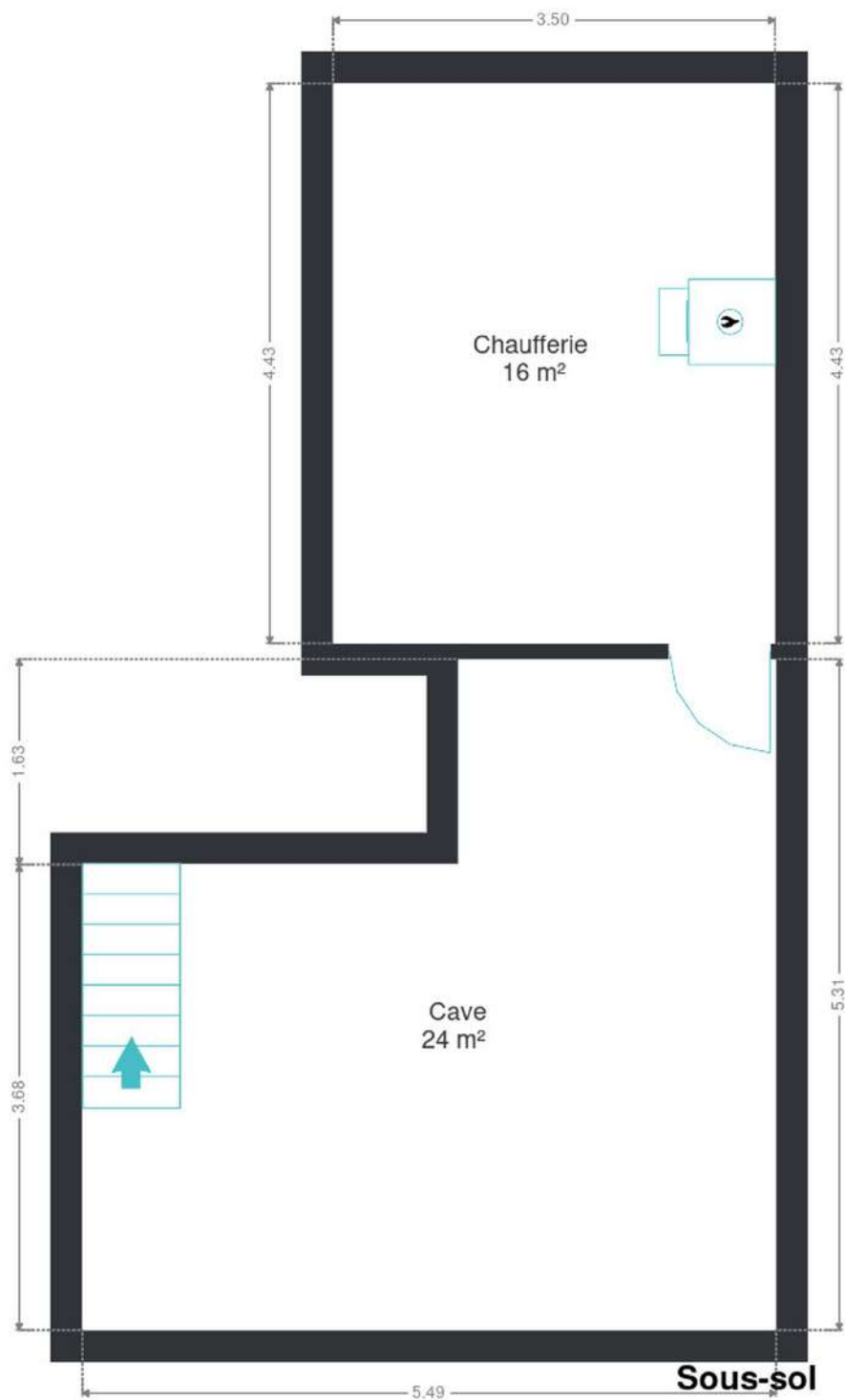
Largeur : 0.89 m

WC	Classique	Hauteur sous-plafond	2 m
Lavabo	Simple	Éclairage	Points lumineux mural
Sol	Vinyle	Prise(s) électrique(s)	1

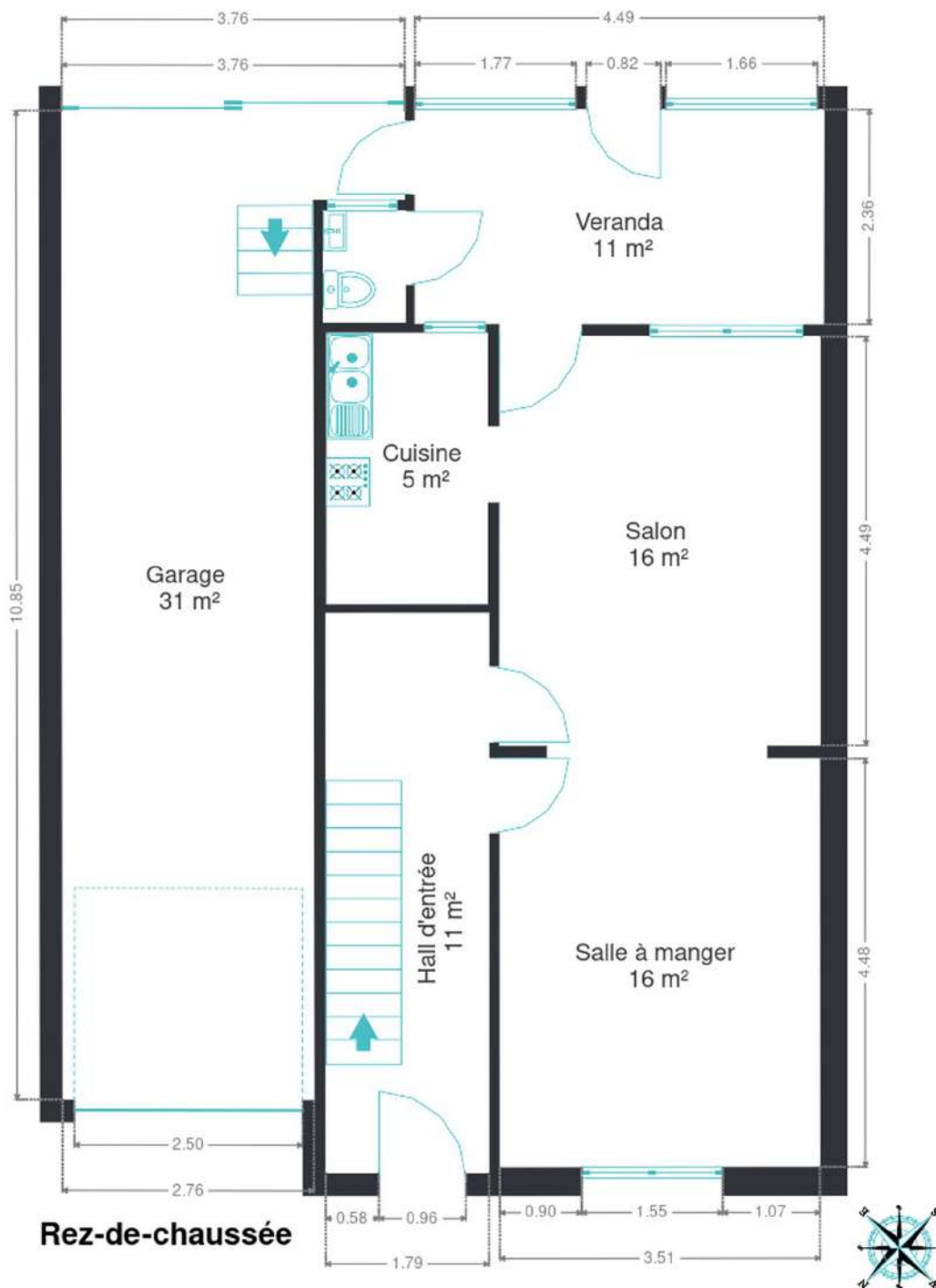
RÉCAPITULATIF DES MÉTRÉS

Rez-de-chaussée	Longueur	Largeur	Superficie
Hall d'entrée	6.14 m	1.79 m	10.99 m ²
Salon	4.49 m	3.52 m	15.82 m ²
Salle à manger	4.48 m	3.51 m	15.75 m ²
Cuisine	2.97 m	1.76 m	5.25 m ²
Véranda	4.48 m	2.35 m	10.57 m ²
Garage	10.85 m	3.76 m	30.87 m ²
Wc	1.22 m	0.89 m	1.09 m ²
1er étage	Longueur	Largeur	Superficie
Hall de nuit	4.06 m	1.78 m	7.26 m ²
Chambre 1	4.51 m	3.51 m	15.84 m ²
Chambre 2	4.51 m	3.50 m	15.80 m ²
Salle de douche	1.97 m	1.76 m	3.47 m ²
Bureau	3.00 m	1.77 m	5.34 m ²
2ème étage	Longueur	Largeur	Superficie
Grenier	9.22 m	5.46 m	50.45 m ²
Sous-sol	Longueur	Largeur	Superficie
Cave	5.48 m	5.30 m	24.29 m ²
Chaufferie	4.43 m	3.49 m	15.49 m ²
Total			228.28 m²

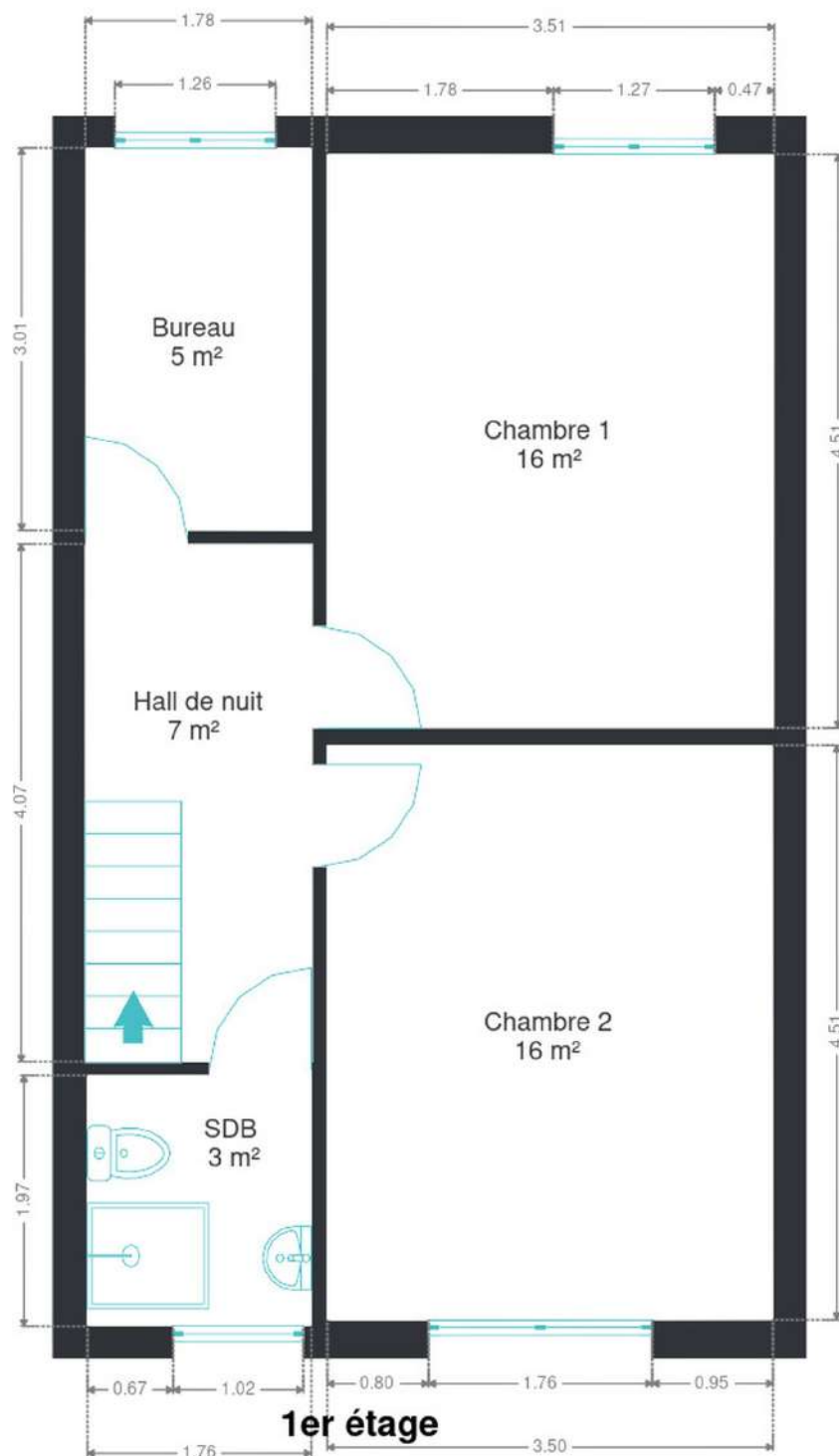
Plan - Sous-sol



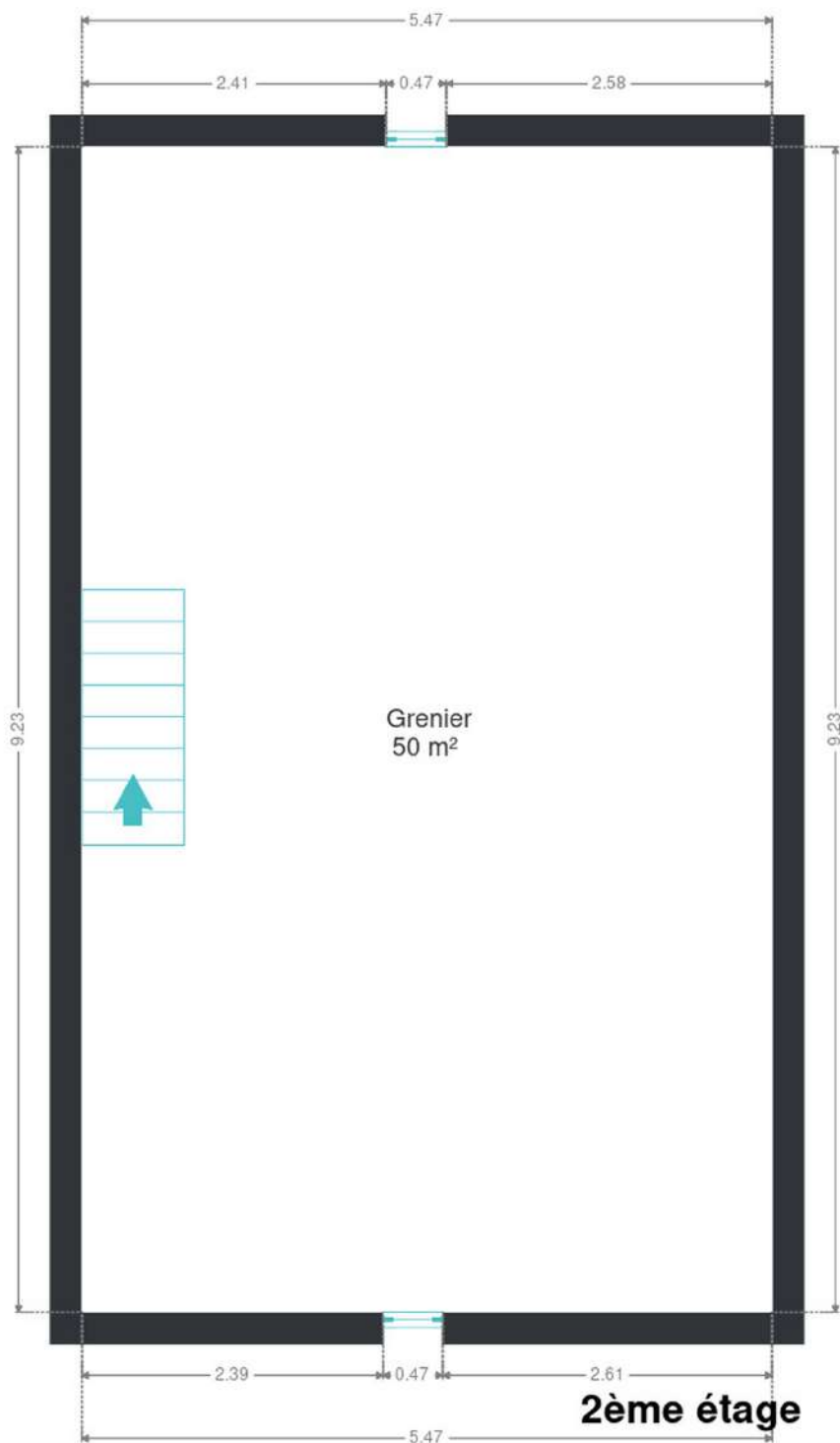
Plan - Rez-de-chaussée



Plan - 1er étage



Plan - 2ème étage

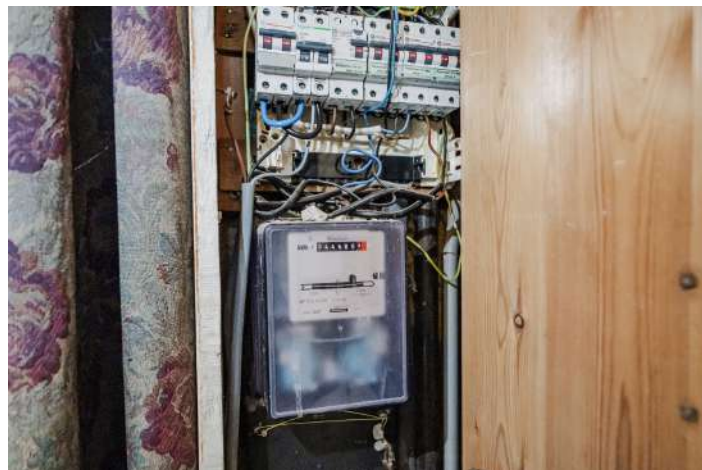


Extérieur



Technique

Année de construction	1933
Zingueries	
Bon	
Pvc	
État	
Moyen	
Bon	
Couverture	Tuiles terre cuite
Matériaux façade	Brique
Etat	Bon
Châssis	
Blanc	
Double vitrage	
Pvc	
Climatisation	Non
Adoucisseur d'eau	Non
Compteur gaz	Oui
Parlophone	Non
Vidéophone	Non
Compteur électrique	Mono-horaire
Chauffage	
Central	
Gaz de ville	
Saint-roch	
Nombre 1	
Compt. d'eau	Nombre 1
Ascenseur	Non
TV	Prise tv
Téléphone	Oui
Internet	Adsl



Description détaillée de l'environnement

MOBILITÉ

Arrêt de bus	150 m
Accès ferroviaire	2500 m
Accès autoroutier	250 m

ÉCOLES

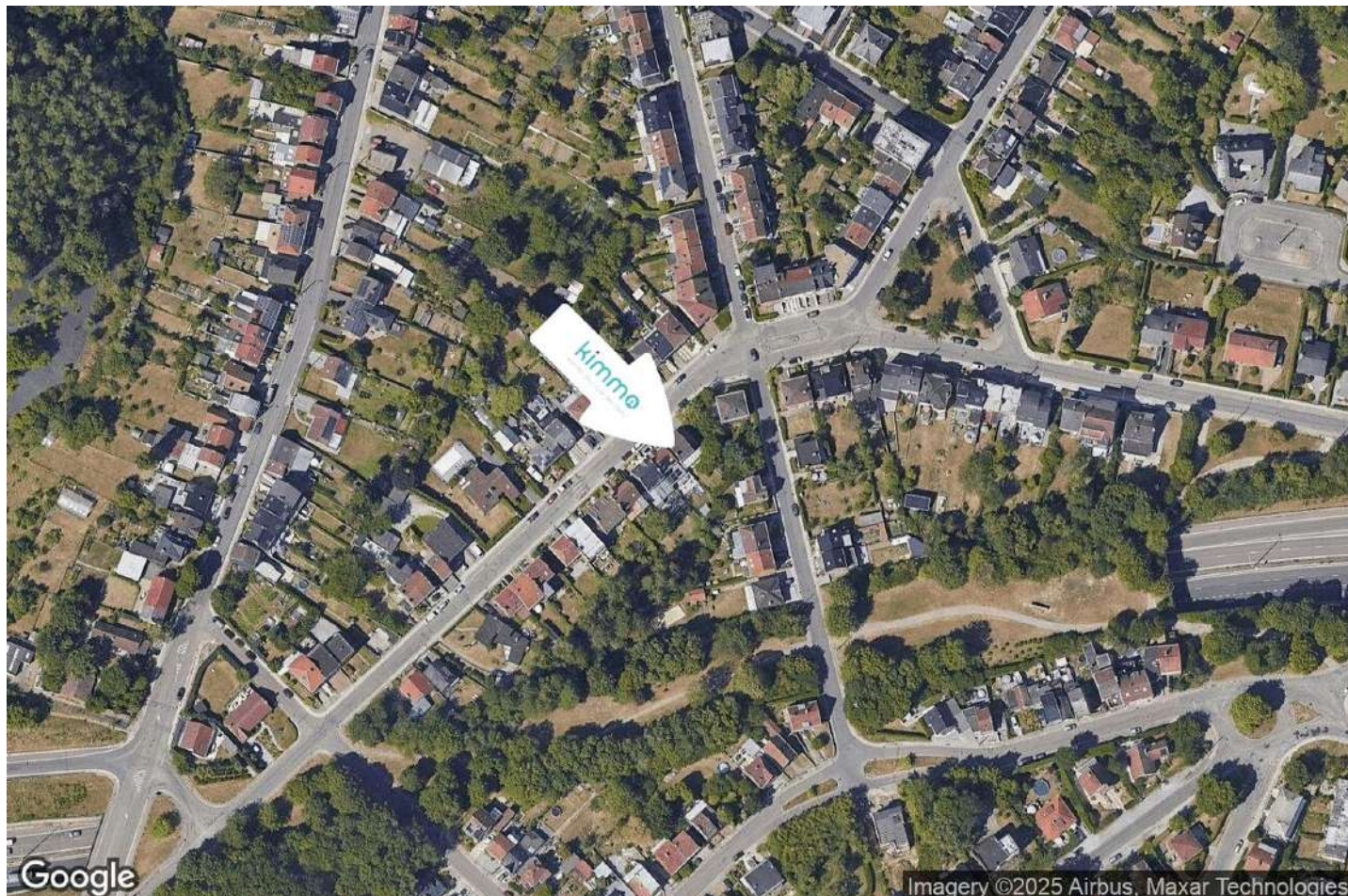
A. Ecoles primaires et maternelles, quartier Fougères	292 m
Ecole fondamentale libre Saint-Joseph	543 m
Ecole Libre Notre Dame	586 m
A. Ecoles primaires et maternelles, quartier Centre	1313 m
Athenée Royal Jules Destrée	1406 m



POINTS D'INTÉRÊTS

	889 m
Le Bois du Cazier	
Hébergement	1265 m
Old Post Office Couillet	
Gare	1322 m
Couillet	
Magasin	1438 m
Éditions Dupuis	
Supermarché	1643 m
Colruyt Marcinelle	
Santé	1731 m
Physimed	
Articles pour la maison	1774 m
ULB	
Réparation de voiture	2095 m
Garage Bouckaert et Fils sprl	

Plan situation



📍 Kimmo, Plus Que Des Mots !
📍 Route de Philippeville 167, 6010
Couillet
✉ info@kimmo.immo
☎ +32 71 77 28 38
📄 N° IPI : 512.459

👤 Kimberley Mousset
✉ info@kimmo.immo
☎ +32 491 05 06 13