



269 000 €

Réf. HannutImpasseBois7
Impasse au Bois 7 - 4280 Hannut



201 m²



3



1

CASULA SPRL

+32 84 77 00 43 - mail : info@easyhome-immo.be
Borchamps 24 --- 6900 Marche-en-Famenne
TVA : BE 0669 936 537 - IPI 509.677

Coordonnées du bien

Rue Impasse au Bois

N° 7

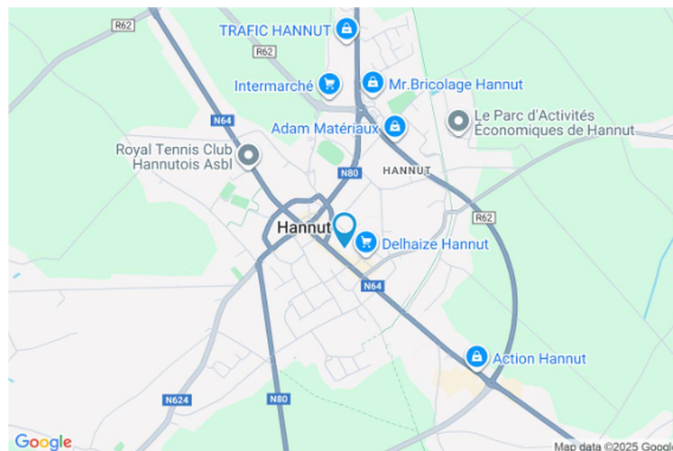
CP 4280

Ville Hannut

Pays Belgique

Latitude 50.671940

Longitude 5.081100



PARCELLE - DIMENSIONS ET AMÉNAGEMENTS

Orientation façade avant Sud-ouest
Déclivité

Largeur de la façade 9.00 m

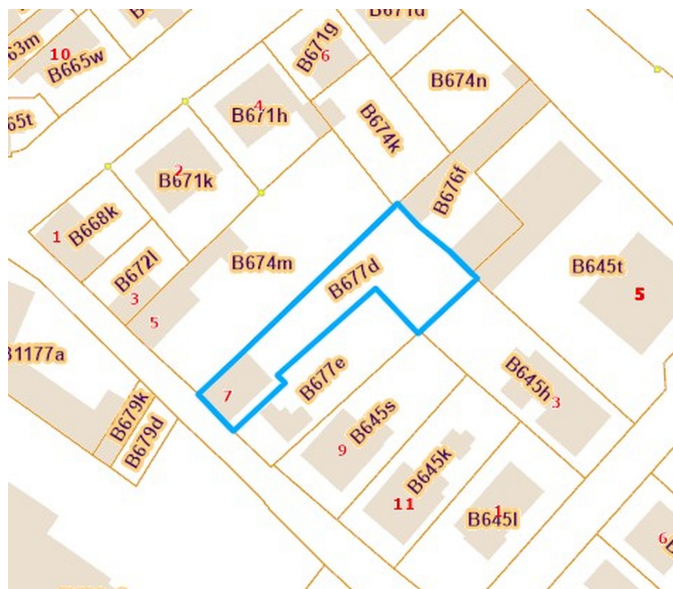
Surface bâtie au sol 107.00 m²

Profondeur de la parcelle 55 m

Surface de la parcelle 644.00 m²

Largeur de la parcelle 11.00 m

Informations provenant du site du cadastre



Description globale du bien

Etat général	Petits travaux
Surface habitable	172 m ²
Surface totale	201 m ²
Nombre de façades	4
Nombre d'étages	3
Nombre de pièces	16
Nombre de chambre(s)	3
Nombre de salle de bains	1
	Maison



Descriptif extérieur

Jardin (terrain arrière)	1
Terrasse (terrain arrière)	1 m ²
	Sol carrelage

Aménagement intérieur

Rez-de-chaussée	77 m ²
Salon, salle à manger, cuisine, wc, buanderie, escalier, vestiaire	
1er étage	48 m ²
Hall de nuit 1, chambre 1, chambre 2, salle de bains, escalier	
2ème étage	47 m ²
Hall de nuit 2, chambre 3, dressing, bureau	
Sous-sol	29 m ²
Cave 1, cave 2, escalier	

Rez-de-chaussée

Salon



 superficie : 21.06 m²

Longueur : 5.16 m

Largeur : 4.41 m

Ouvert sur

Salle à manger

Porte

Battante

Pvc vitrée

Fenêtre

Châssis PVC double vitrage
volets manuel matière pvc
oscillo-battants

Sol

Carrelage

Hauteur sous-plafond

2.25 m

Éclairage

Points lumineux au plafond

Prise(s) électrique(s)

8

Prise télédistribution

1

Rez-de-chaussée

Salle à manger


 superficie : 12.66 m²

Longueur : 3.92 m

Largeur : 3.32 m

Hauteur sous-plafond 2.25 m

Prise(s) électrique(s) 3

Ouvert sur Salon

Fenêtre
Sol
Éclairage

Châssis PVC double vitrage
volets manuel matière pvc
oscillo-battants

Carrelage

Points lumineux au plafond

Rez-de-chaussée

Cuisine



 superficie : 20.29 m²

Longueur : 6.95 m

Largeur : 2.91 m

Hauteur sous-plafond 2.25 m

Prise(s) électrique(s) 5

Accès Terrasse

Évier

One half

Inox

Plaque de cuisson

Vitrocéramique

De la marque BOSCH

Hotte

Hotte murale

De la marque Beko

Lave-vaisselle

Full-intégré

Four

Multifonction

Fenêtre

Châssis PVC double vitrage
oscillo-battants porte-fenêtre

Sol

Carrelage

Éclairage

Points lumineux au plafond

Rez-de-chaussée

Wc

 superficie : 0.79 m²

Longueur : 0.93 m

Largeur : 0.84 m

WC

Classique

Fenêtre

Châssis battants matière bois

Sol

Carrelage

Hauteur sous-plafond

2 m

Éclairage

Points lumineux mural

Rez-de-chaussée

Buanderie



 superficie : 14.53 m²

Longueur : 4.52 m

Largeur : 4.05 m

Accès	Terrasse	Sol	Granito
Évier	Simple	Hauteur sous-plafond	2.24 m
Porte		Éclairage	Points lumineux au plafond
Battante		Prise(s) électrique(s)	3
En bois vitrée		Arrivée d'eau	Oui
Fenêtre	Châssis PVC double vitrage oscillo-battants	Evacuation d'eau	1

1er étage

Hall de nuit 1

 superficie : 11.60 m²

Longueur : 4.46 m

Largeur : 3.83 m

Escalier

Droit

FenêtreChâssis PVC double vitrage
volets manuel matière pvc
oscillo-battants**Sol**

Parquet

Éclairage

Points lumineux au plafond

1er étage

Chambre 1

 superficie : 13.05 m²

Longueur : 3.89 m

Largeur : 3.35 m

FenêtreChâssis PVC double vitrage
oscillo-battants**Sol**

Parquet flottant

Hauteur sous-plafond

2.07 m

Éclairage

Points lumineux au plafond

Prise(s) électrique(s)

3

1er étage

Chambre 2


 superficie : 13.87 m²

Longueur : 3.89 m

Largeur : 3.87 m

Fenêtre

Châssis PVC double vitrage
oscillo-battants

Sol

Plancher

Hauteur sous-plafond

2.05 m

Éclairage
Prise(s) électrique(s)

Points lumineux au plafond

4

Prise télédistribution

1

1er étage

Salle de bains


 superficie : 7.93 m²

Longueur : 2.93 m

Largeur : 2.70 m

Hauteur sous-plafond 2.07 m
Prise(s) électrique(s) 2
Baignoire Avec paroi de douche
WC Classique
Lavabo Simple

Murs
Fenêtre

Éclairage

Sol
Mobiliers

Totalement carrelés
 Châssis PVC double vitrage
 oscillo-battants
 Points lumineux au plafond
 mural
 Carrelage
 Oui

2ème étage

Hall de nuit 2


 superficie : 11.66 m²

Longueur : 4.06 m

Largeur : 3.88 m

Escalier

Matériaux bois
1/4 tournant

Sol

Parquet massif

Hauteur sous-plafond

2.73 m

Type de plafond

Plafond mansardé

Éclairage

Points lumineux mural

Prise(s) électrique(s)

1

2ème étage

Chambre 3



 superficie : 14.75 m²

Longueur : 4.43 m

Largeur : 3.98 m

Fenêtre

Châssis bois double vitrage

Châssis PVC double vitrage oscillo-battants fenêtre de toit

Sol

Parquet massif

Hauteur sous-plafond

2.74 m

Type de plafond

Plafond mansardé

Éclairage

Points lumineux mural

Prise(s) électrique(s)

2

Prise télédistribution

1

2ème étage

Dressing

 superficie : 10.13 m²

Longueur : 3.47 m

Largeur : 2.91 m

Hauteur sous-plafond

2.73 m

Prise(s) électrique(s)

3

FenêtreChâssis bois double vitrage
fenêtre de toit**Sol**

Parquet massif

Type de plafond

Plafond mansardé

Éclairage

Points lumineux mural

Prise télédistribution

1

2ème étage

Bureau


 superficie : 10.47 m²

Longueur : 4.49 m

Largeur : 2.87 m

Fenêtre

Châssis bois double vitrage
fenêtre de toit

Sol

Parquet massif

Type de plafond

Plafond mansardé

Hauteur sous-plafond

2.73 m

Éclairage
Prise(s) électrique(s)

Points lumineux mural

2

Prise télédistribution

1

Sous-sol

Cave 1


 superficie : 6.76 m²

Longueur : 3.44 m

Largeur : 1.96 m

Voutée

Oui

Sol

Béton

Hauteur sous-plafond

1.97 m

Éclairage

Prise(s) électrique(s)

Points lumineux au plafond

1

Sous-sol

Cave 2


 superficie : 17.91 m²

Longueur : 5.12 m

Largeur : 3.50 m

Voutée

Oui

Sol

Béton

Hauteur sous-plafond

1.97 m

Éclairage

Prise(s) électrique(s)

Points lumineux au plafond

1

Autres

REZ-DE-CHAUSSÉE - ESCALIER

 superficie : 5.73 m²

Longueur : 4.38 m

Largeur : 1.31 m

REZ-DE-CHAUSSÉE - VESTIAIRE

 superficie : 2.33 m²

Longueur : 1.72 m

Largeur : 1.35 m

Sol Granito
Éclairage Points lumineux mural
Hauteur sous-plafond 2.24 m

1ER ÉTAGE - ESCALIER

 superficie : 1.32 m²

Longueur : 1.64 m

Largeur : 0.81 m

SOUS-SOL - ESCALIER

 superficie : 4.49 m²

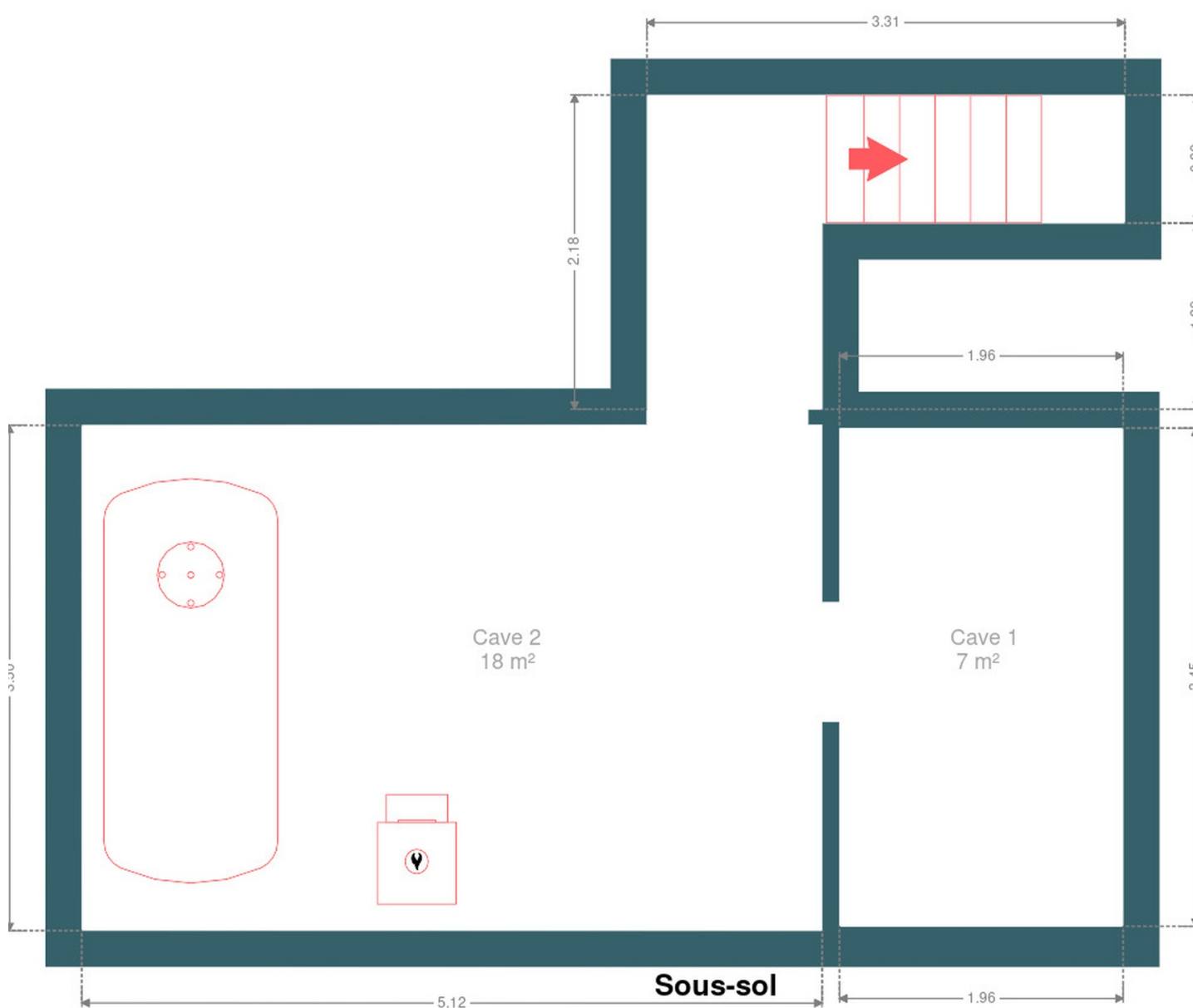
Longueur : 3.30 m

Largeur : 2.17 m

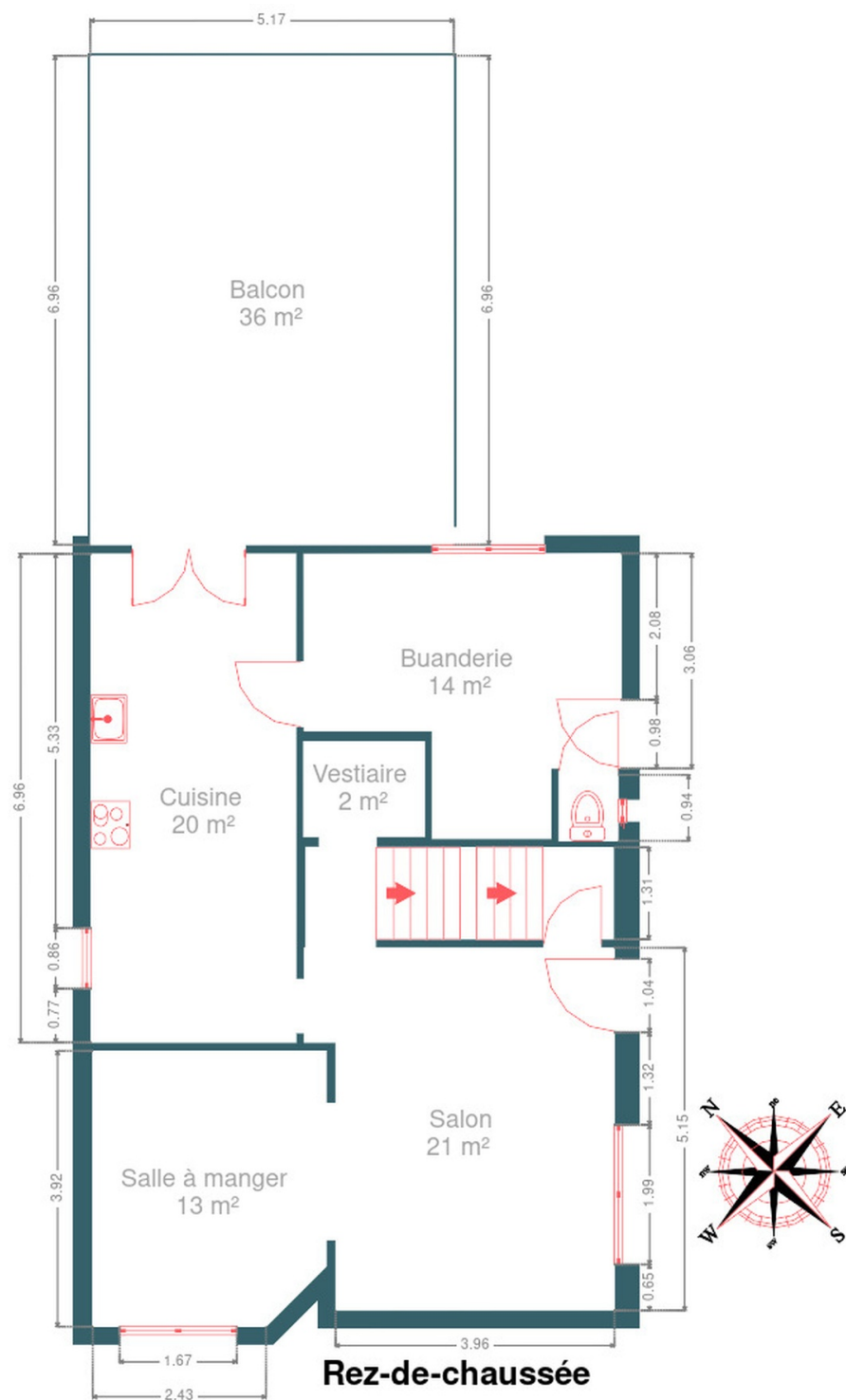
RÉCAPITULATIF DES MÉTRÉS

Rez-de-chaussée	Longueur	Largeur	Superficie
Salon	5.16 m	4.41 m	21.06 m ²
Salle à manger	3.92 m	3.32 m	12.66 m ²
Cuisine	6.95 m	2.91 m	20.29 m ²
Wc	0.93 m	0.84 m	0.79 m ²
Buanderie	4.52 m	4.05 m	14.53 m ²
Escalier	4.38 m	1.31 m	5.73 m ²
Vestiaire	1.72 m	1.35 m	2.33 m ²
1er étage	Longueur	Largeur	Superficie
Hall de nuit 1	4.46 m	3.83 m	11.60 m ²
Chambre 1	3.89 m	3.35 m	13.05 m ²
Chambre 2	3.89 m	3.87 m	13.87 m ²
Salle de bains	2.93 m	2.70 m	7.93 m ²
Escalier	1.64 m	0.81 m	1.32 m ²
2ème étage	Longueur	Largeur	Superficie
Hall de nuit 2	4.06 m	3.88 m	11.66 m ²
Chambre 3	4.43 m	3.98 m	14.75 m ²
Dressing	3.47 m	2.91 m	10.13 m ²
Bureau	4.49 m	2.87 m	10.47 m ²
Sous-sol	Longueur	Largeur	Superficie
Cave 1	3.44 m	1.96 m	6.76 m ²
Cave 2	5.12 m	3.50 m	17.91 m ²
Escalier	3.30 m	2.17 m	4.49 m ²
Total			201.33 m²

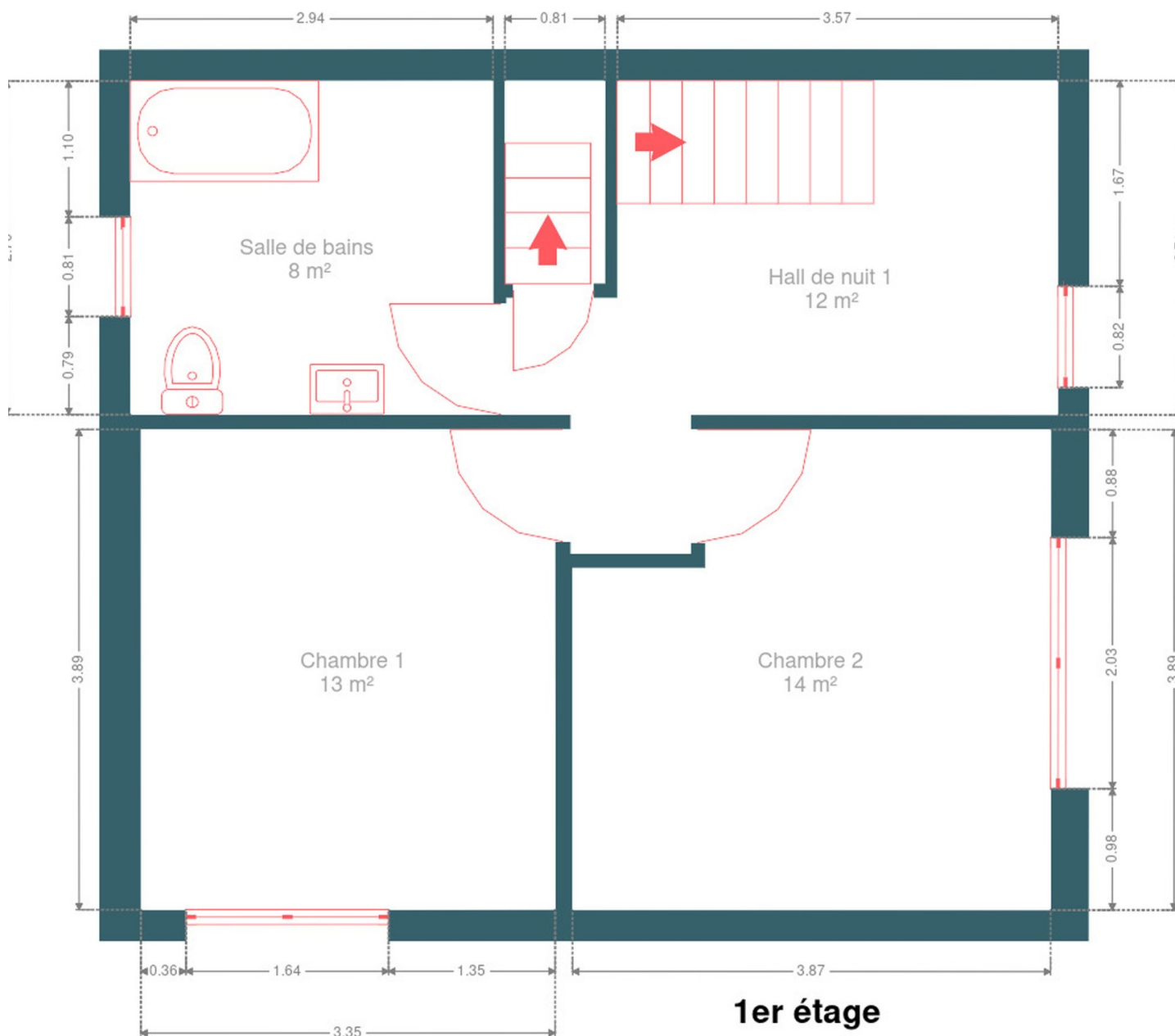
Plan - Sous-sol



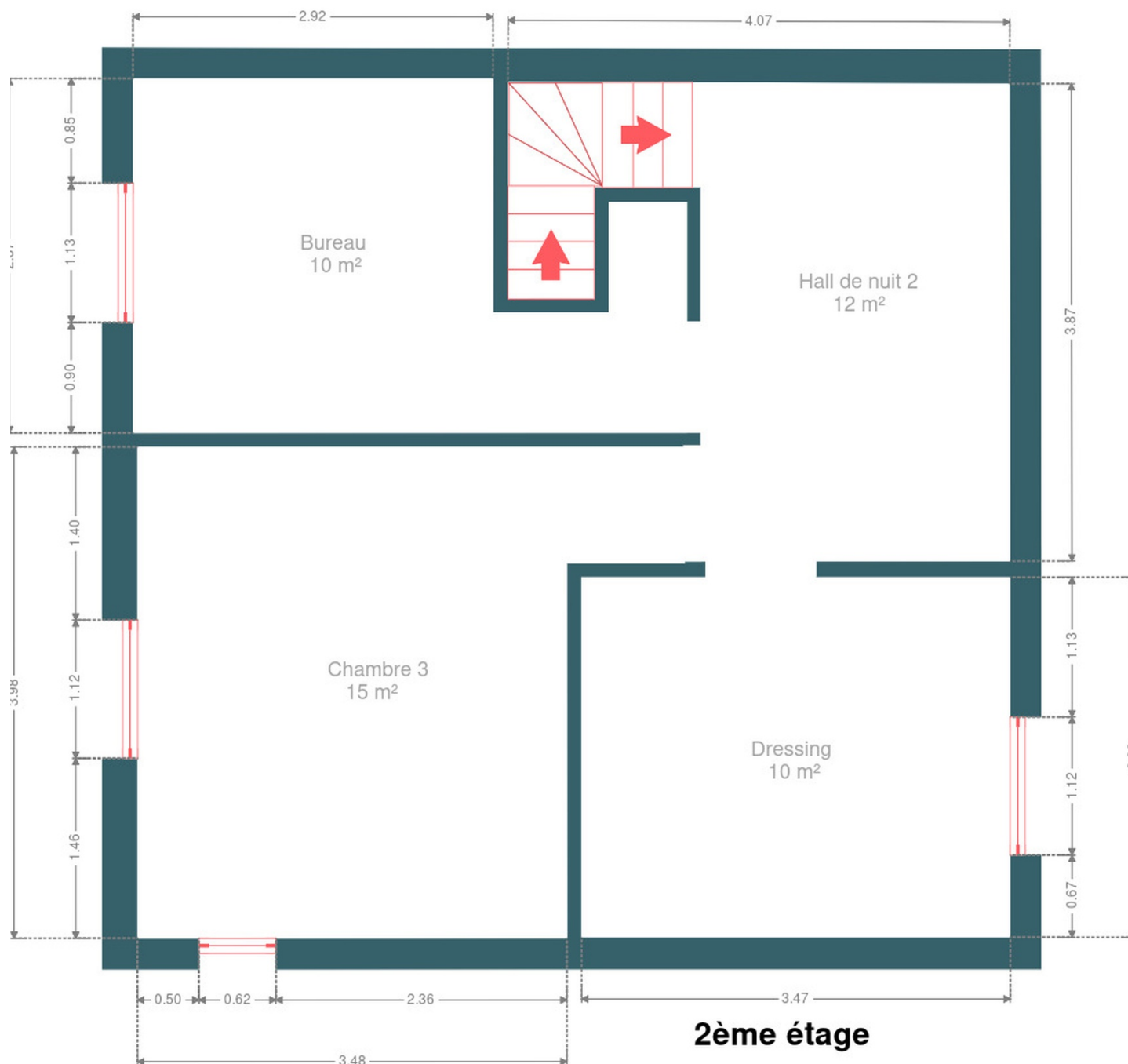
Plan - Rez-de-chaussée



Plan - 1er étage



Plan - 2ème étage



Extérieur



Extérieur



Technique

Zingueries

Matériaux zinc

Couverture

Eternit

Matériaux façade

Brique

Etat

Bon

Châssis

Matière bois pvc

Double vitrage

Volets manuel

Compteur électrique

Bi-horaire

Chauffage

Type central

Nature mazout

1

Année 2021

Thermostat d'ambiance Oui

TV

Prise tv

Internet

Câble

Citerne mazout

Apparente

Capacité 3000 L



Description détaillée de l'environnement

MOBILITÉ

Arrêt de bus	100 m
Accès ferroviaire	550 m
Accès autoroutier	6500 m

ÉCOLES

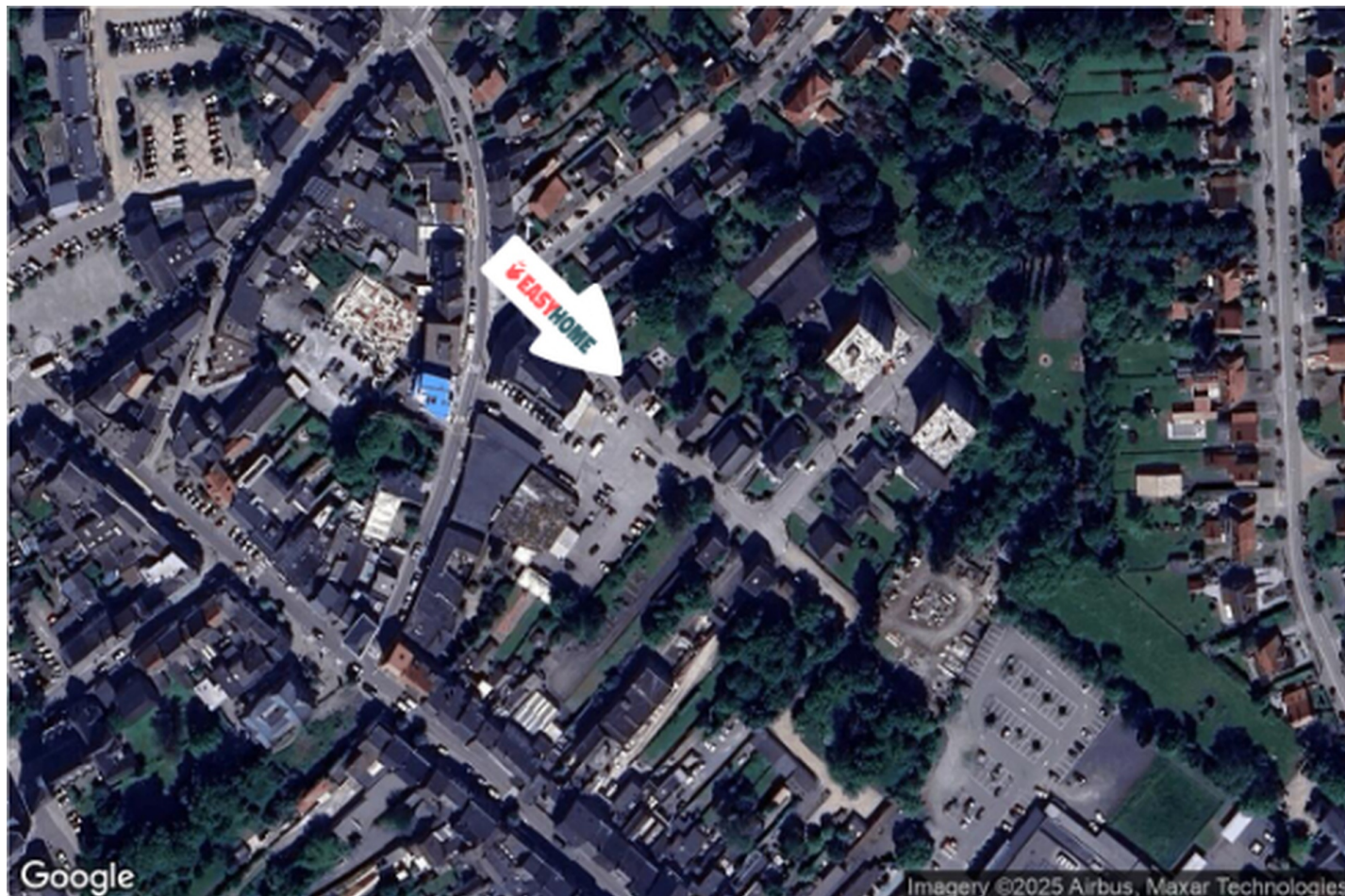
Communauté Française	197 m
Institut d' Enseignement Spécial Primaire de la	197 m
Ecole Saint Coeur de Marie	282 m



POINTS D'INTÉRÊTS

Articles pour la maison	177 m
Maquet	
Magasin	189 m
Smartoys	
Restaurant	191 m
La Brasserie Hannutoise	
Local	230 m
Hannut	
Banque	250 m
Fintro Hannut - Catherine Doyen SPRL	
Finance	285 m
Christophe PIRET-GERARD	
Agence de Voyage	999 m
Autobus Peeters	
Animalerie	1145 m
Aveve Hannut	

Plan situation



🏠 EasyHome
📍 Borchamps 24, 6900
Marche-en-Famenne
✉ info@easyhome-immo.be
☎ +32 84 77 00 43
🌐 <https://www.easyhome-immo.be/>
📄 N° IPI : 509.677

👤 Simon Hensen
✉ hensen.simon@easyhome-immo.be
☎ +32 470 20 26 95
Simon
Hensen