



335 000 €

Réf. Asty-Moulin 18
Rue Asty-Moulin 18 - 5000 Namur



232 m²



5

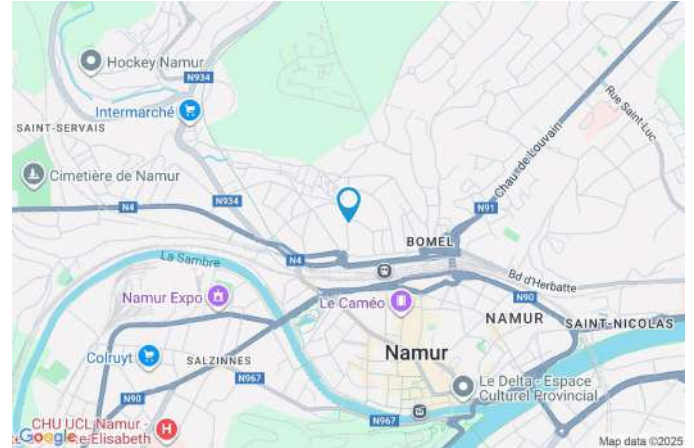


4

EMLA Immobilière SRL
Rue Goffioul 31, Lustin 5170
0032471496898 / emeline@emla-immo.be
TVA: BE1009866307/ N° IPI 515001

Coordonnées du bien

Rue	Rue Asty-Moulin
N°	18
CP	5000
Ville	Namur
Pays	Belgique



PEB

PEB No. : 20220808006881
E totale : 14056 kWh/an
Espec : 296 kWh/m²*an

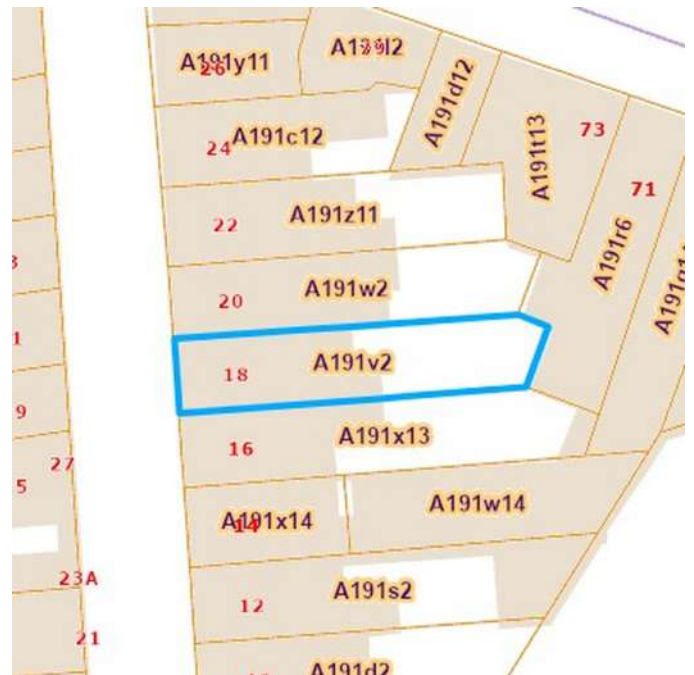


PARCELLE - DIMENSIONS ET AMÉNAGEMENTS

Orientation façade avant	Ouest
Orientation façade arrière	Est
Surface de la parcelle	191 m ²
Informations provenant du site du cadastre	

Informations financières

Revenu cadastral	1303 €
Précompte immobilier	1085 €
Revenu locatif total actuel	2250 €



Description globale du bien

Etat général	Bon
Surface habitable	182 m²
Surface totale	232 m²
Nombre de façades	2
Nombre d'étages	5
Nombre de pièces	29
Nombre de chambre(s)	5
Nombre de salle de bains	2
Nombre de salle de douches	2



Aménagement intérieur

Rez-de-chaussée	64 m²
App 1 : séjour, cuisine, chambre 1, chambre 2, salle de douche, wc	
1er étage	62 m²
App 2 : séjour, cuisine, chambre, salle de bains, wc Studio : living, cuisine, salle de douche	
2ème étage	44 m²
App 3 : hall d'entrée, séjour, cuisine, salle de bains, wc	
3ème étage	13 m²
Chambre app 3	
Sous-sol	49 m²
Commun : cave 1, cave 2, cave 3, cave 4, hall de cave, cave à vin	

Rez-de-chaussée

Appartement 1 - Séjour



 superficie : 26.38 m²

Longueur : 7.43 m

Largeur : 4.02 m

Ouvert sur

Fenêtre

Sol

Cuisine

Châssis PVC double vitrage
sans ouverture

Carrelage

Hauteur sous-plafond

Éclairage

Chauffage

3 m

Au plafond

Poêle à gaz

Rez-de-chaussée

Appartement 1 - Cuisine



 superficie : 6.44 m²

Longueur : 2.94 m

Largeur : 2.43 m

Hauteur sous-plafond 2.3 m
Accès Jardin
Évier
Simple
Avec égouttoir
Plaque de cuisson Induction
Hotte Hotte murale

Four Électrique
Porte
Pvc
Double vitrage
Sol Carrelage
Éclairage Au plafond

Rez-de-chaussée

Appartement 1 - Chambre 2



 superficie : 9.99 m²

Longueur : 4.18 m

Largeur : 2.39 m

Accès

Jardin

Fenêtre

Châssis PVC double vitrage
oscillo-battants

Porte

Pvc

Double vitrage

Sol

Carrelage

Hauteur sous-plafond

2.3 m

Éclairage

Au plafond

Rez-de-chaussée

Appartement 1 - Salle de douche



 superficie : 4.03 m²

Longueur : 2.56 m

Largeur : 1.58 m

Douche

Cabine

Hauteur sous-plafond

2.3 m

Lavabo

Simple

Éclairage

Au plafond

Sol

Carrelage

Rez-de-chaussée

Appartement 1 - Wc



 superficie : 1.28 m²

Longueur : 1.47 m

Largeur : 0.87 m

WC

Suspendu

Sol

Carrelage

Hauteur sous-plafond

2.3 m

Éclairage

Au plafond

1er étage

Studio - Living



 superficie : 10.41 m²

Longueur : 4.48 m

Largeur : 2.72 m

Avec coin cuisine

Oui

Fenêtre

Châssis PVC double vitrage
oscillo-battants

Sol

Quick-Step

Hauteur sous-plafond

2.35 m

Éclairage

Au plafond

Prise(s) électrique(s)

2

1er étage

Studio - Cuisine



Hauteur sous-plafond 2.35 m

Prise(s) électrique(s) 1

Évier

Simple

Avec égouttoir

Plaque de cuisson

Électrique

Hotte

Hotte murale

Fenêtre

Châssis PVC double vitrage
oscillo-battants

Sol

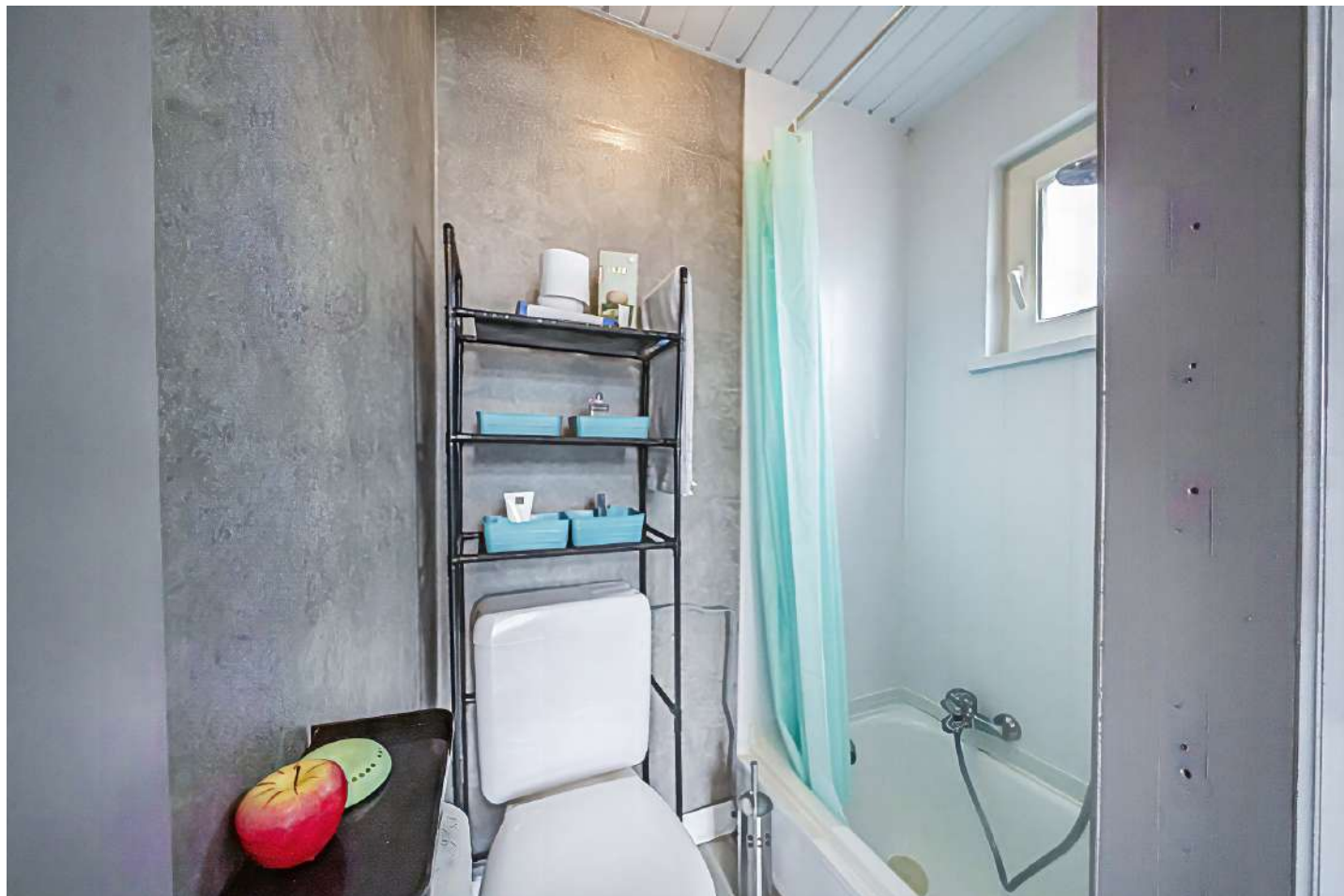
Quick-Step

Éclairage

Au plafond

1er étage

Studio - Salle de douche



 superficie : 1.50 m²

Longueur : 1.63 m

Largeur : 0.91 m

Douche

Cabine

Sol

Quick-Step

WC

Classique

Hauteur sous-plafond

2.35 m

Fenêtre

Châssis PVC double vitrage
oscillo-battants

Éclairage

Au plafond

1er étage

Appartement 2 - Séjour



 superficie : 27.25 m²

Longueur : 6.67 m

Largeur : 6.34 m

Accès

Porte

Pvc

Double vitrage

Fenêtre

Balcon

Châssis PVC double vitrage
oscillo-battants

Sol

Hauteur sous-plafond

Éclairage

Chauffage

Quick-Step

2.4 m

Au plafond

Poêle à gaz

1er étage

Appartement 2 - Cuisine



 superficie : 4.53 m²

Longueur : 2.78 m

Largeur : 1.62 m

Hauteur sous-plafond 2.4 m

Prise(s) électrique(s) 3

Évier

Simple

Avec égouttoir

Plaque de cuisson

Électrique

Hotte

Hotte murale

Sol

Quick-Step

Éclairage

Au plafond

1er étage

Appartement 2 - Chambre



 superficie : 9.42 m²

Longueur : 3.68 m

Largeur : 2.56 m

Fenêtre

Châssis PVC double vitrage
oscillo-battants

Sol

Quick-Step

Hauteur sous-plafond

2.4 m

Éclairage

Au plafond

1er étage

Appartement 2 - Salle de bains



 superficie : 3.11 m²

Longueur : 2.08 m

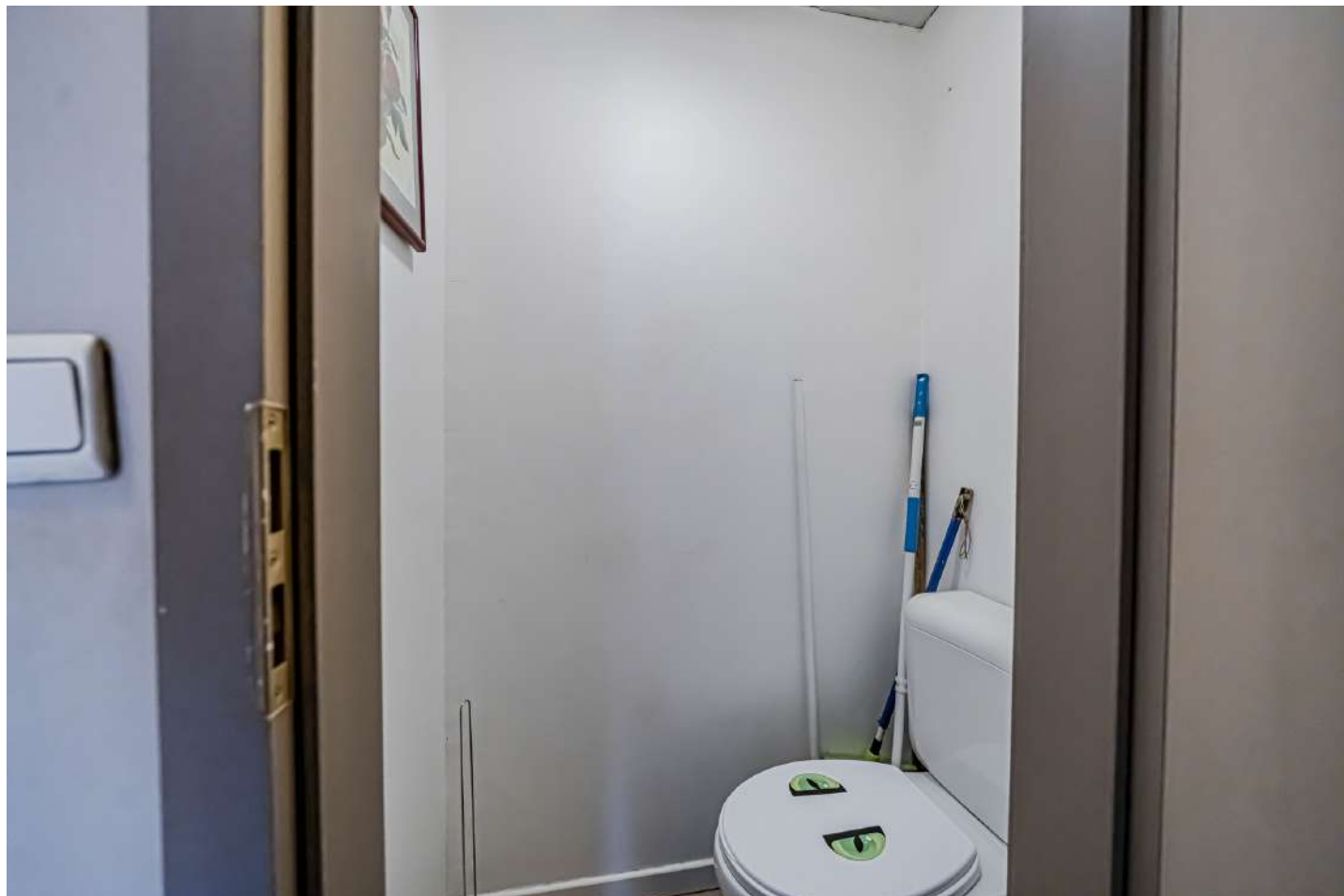
Largeur : 1.49 m

Hauteur sous-plafond 2.4 m
Prise(s) électrique(s) 1
Baignoire Standard

Lavabo Simple
Éclairage Au plafond
Sol Carrelage

1er étage

Appartement 2 - Wc



 superficie : 0.81 m²

Longueur : 1.16 m

Largeur : 0.69 m

WC

Classique

Sol

Quick-Step

Hauteur sous-plafond

2.4 m

Éclairage

Au plafond

2ème étage

Appartement 3 - Hall d'entrée



 superficie : 1.58 m²

Longueur : 1.47 m

Largeur : 1.07 m

Sol	Quick-Step
Hauteur sous-plafond	2.1 m
Éclairage	Au plafond

2ème étage

Appartement 3 - Séjour



 superficie : 32.47 m²

Longueur : 8.21 m

Largeur : 4.34 m

Fenêtre

Type de fenêtre fenêtre de toit

Châssis PVC double vitrage oscillo-battants

Sol

Quick-Step

Hauteur sous-plafond

3.7 m

Type de plafond

Plafond mansardé

Éclairage

Au plafond

Chauffage

Poêle à gaz

Prise(s) électrique(s)

6

Escalier

Bois

Droit

2ème étage

Appartement 3 - Cuisine



 superficie : 5.62 m²

Longueur : 2.51 m

Largeur : 2.23 m

Hauteur sous-plafond 2.6 m

Prise(s) électrique(s) 6

Évier

Simple

Avec égouttoir

Plaque de cuisson Gaz

Hotte

Four

Fenêtre

Sol

Éclairage

Hotte murale

Électrique

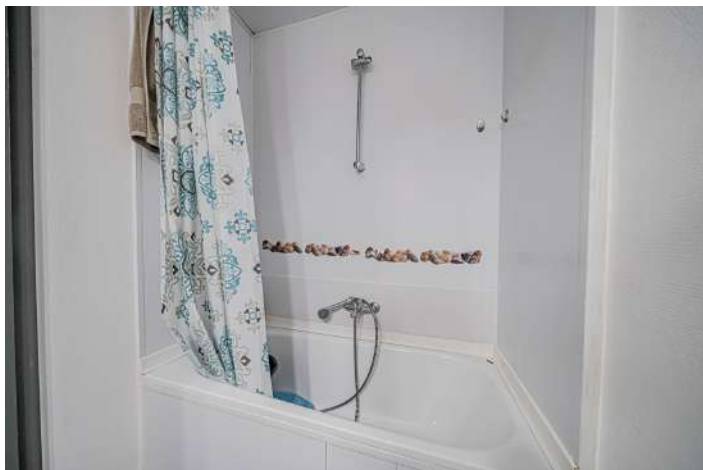
Châssis PVC double vitrage
oscillo-battants

Quick-Step

Au plafond

2ème étage

Appartement 3 - Salle de bains



 superficie : 3.17 m²

Longueur : 2.22 m

Largeur : 1.42 m

Hauteur sous-plafond 2.1 m
Prise(s) électrique(s) 2
Baignoire Standard

Lavabo Simple
Éclairage Mural
Sol Quick-Step

2ème étage

Appartement 3 - Wc



 superficie : 0.68 m²

Longueur : 1.07 m

Largeur : 0.63 m

WC

Classique

Sol

Quick-Step

Hauteur sous-plafond

2.1 m

Éclairage

Au plafond

3ème étage

Appartement 3 - Chambre



 superficie : 12.60 m²

Longueur : 3.99 m

Largeur : 3.74 m

Fenêtre

Type de fenêtre fenêtre de toit

Éclairage

Mural

Sol

Quick-Step

Escalier

Hauteur sous-plafond

2 m

Bois

Type de plafond

Plafond mansardé

Droit

Sous-sol

Commun - Cave 2



 superficie : 11.50 m²

Longueur : 3.39 m

Largeur : 3.38 m

Sol

Briques

Hauteur sous-plafond

2 m

Éclairage

Au plafond

Sous-sol

Commun - Cave 3



 superficie : 7.87 m²

Longueur : 3.34 m

Largeur : 2.35 m

Sol

Briques

Hauteur sous-plafond

2 m

Éclairage

Au plafond

Sous-sol

Commun - Cave 4



 superficie : 9.69 m²

Longueur : 4.11 m

Largeur : 2.36 m

Sol

Briques

Hauteur sous-plafond

2 m

Éclairage

Au plafond

Sous-sol

Commun - Hall de cave



 superficie : 15.76 m²

Longueur : 8.25 m

Largeur : 2.65 m

Hauteur sous-plafond

2 m

Éclairage

Au plafond

Escalier

Béton

Droit

Appartement 1 - Autres

REZ-DE-CHAUSSÉE - CHAMBRE 1

 superficie : 15.87 m²

Longueur : 4.28 m

Largeur : 3.70 m

Fenêtre	Châssis PVC double vitrage oscillo-battants
Sol	Carrelage
Hauteur sous-plafond	2.3 m
Éclairage	Au plafond

Commun - Autres

SOUS-SOL - CAVE 1

 superficie : 3.36 m² Longueur : 2.40 m Largeur : 1.39 m

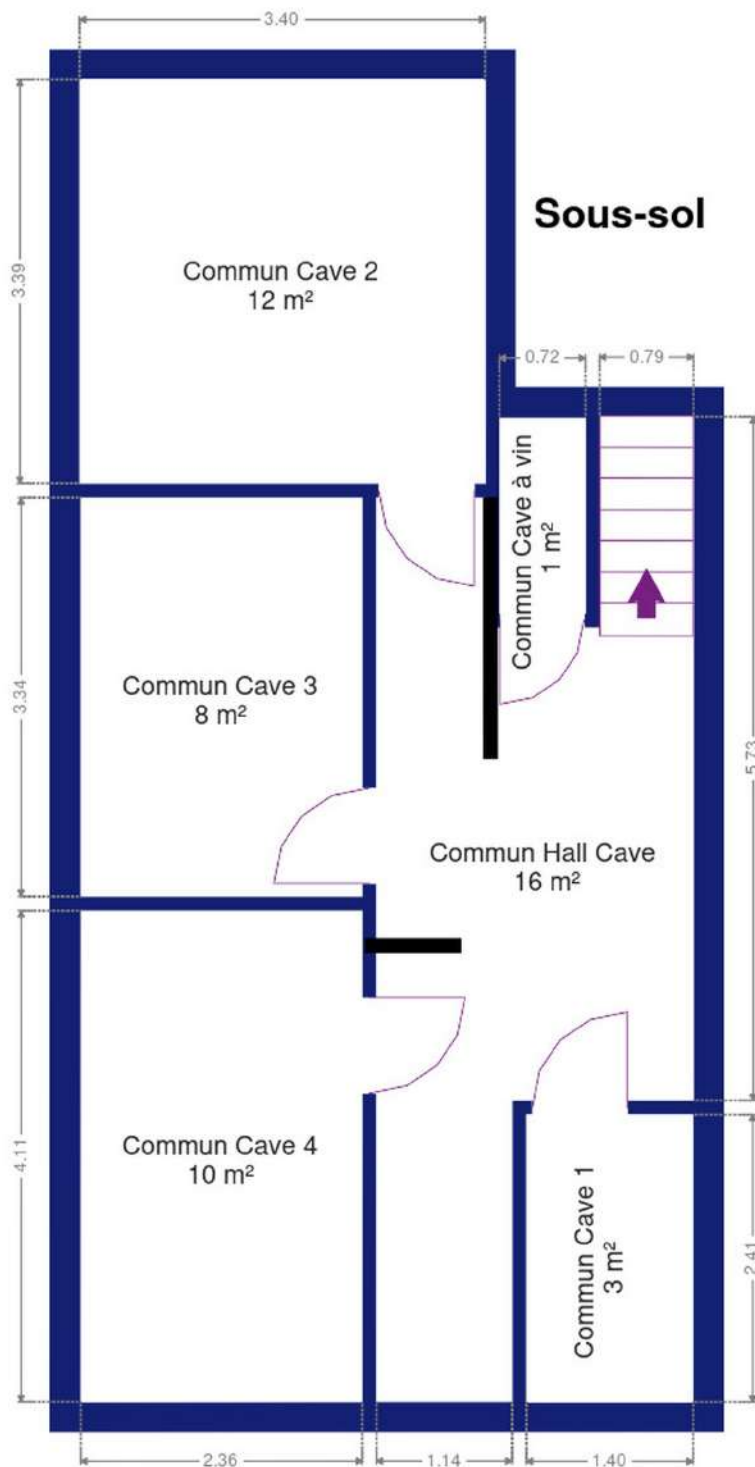
Sol	Briques
Hauteur sous-plafond	2 m
Éclairage	Au plafond

SOUS-SOL - CAVE À VIN

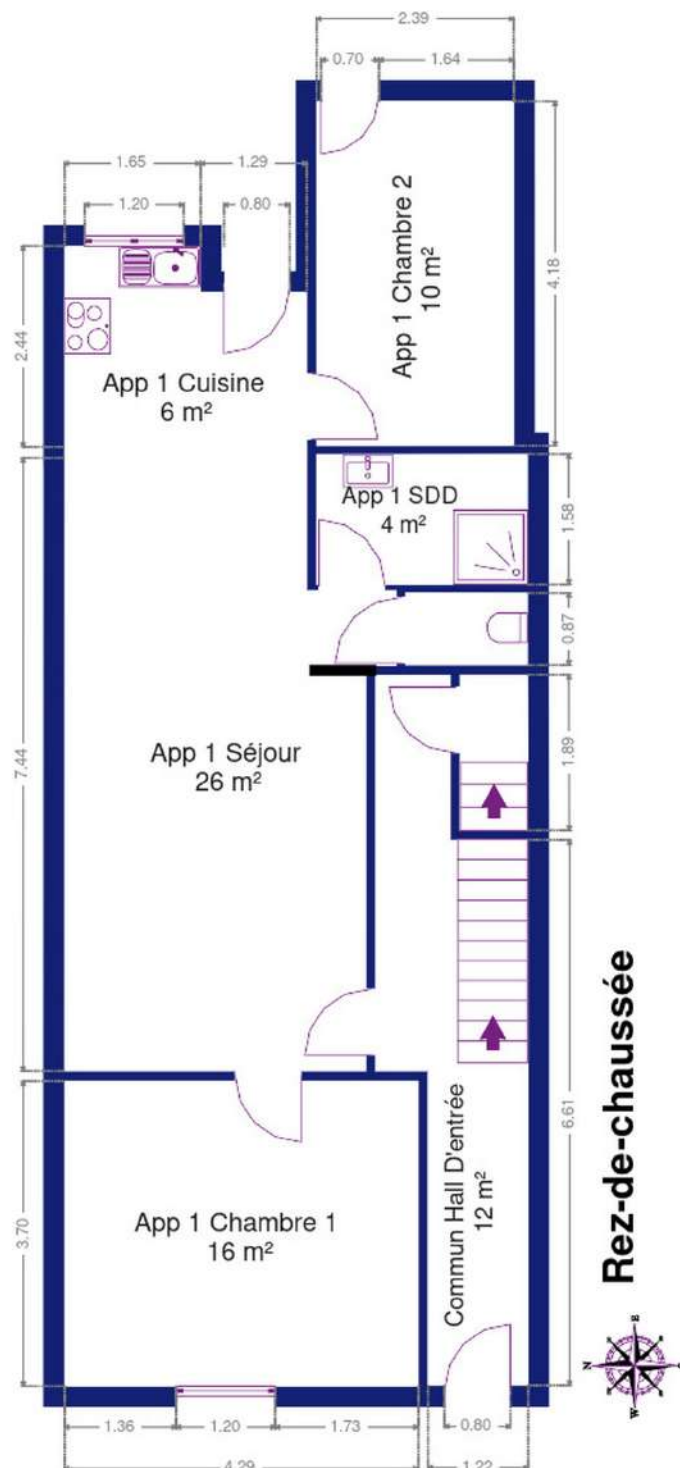
 superficie : 1.17 m² Longueur : 1.63 m Largeur : 0.71 m

Sol	Briques
Éclairage	Au plafond
Hauteur sous-plafond	2 m

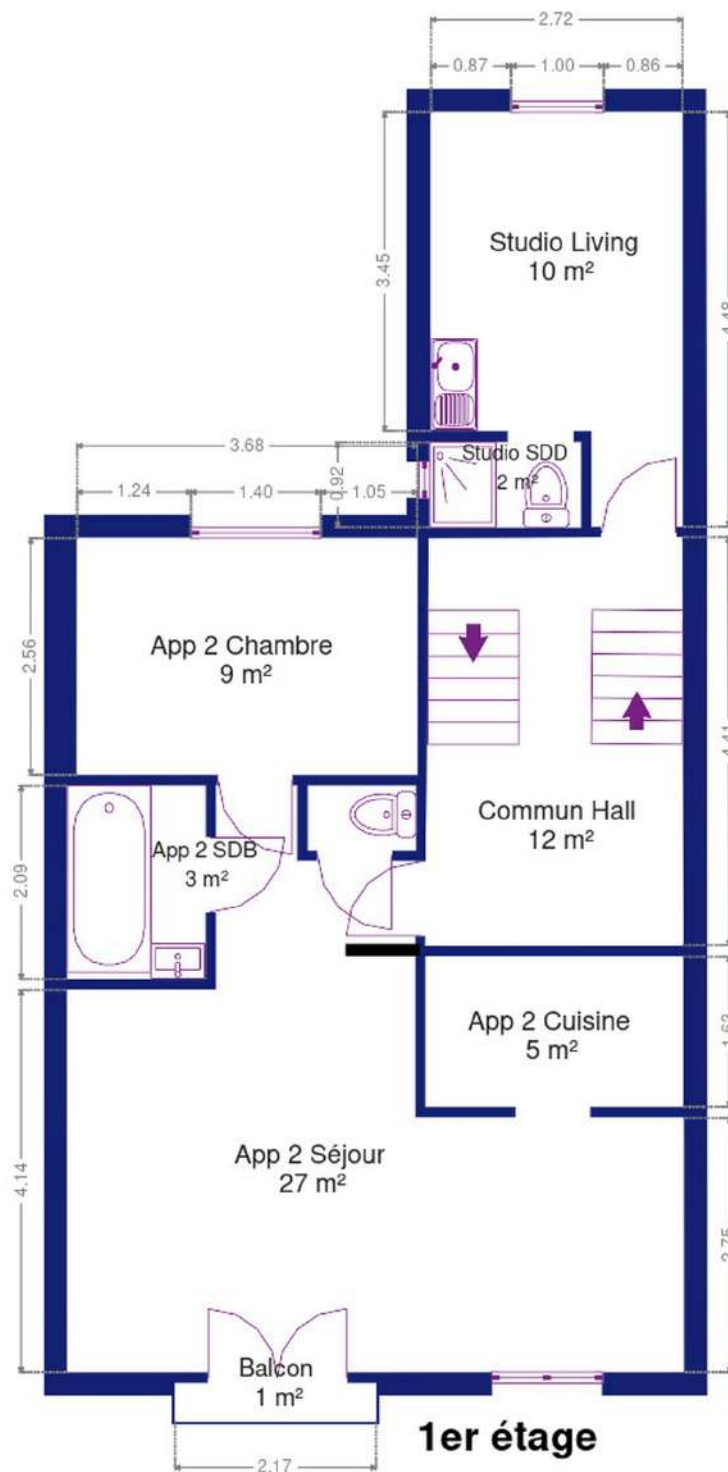
Plan - Sous-sol



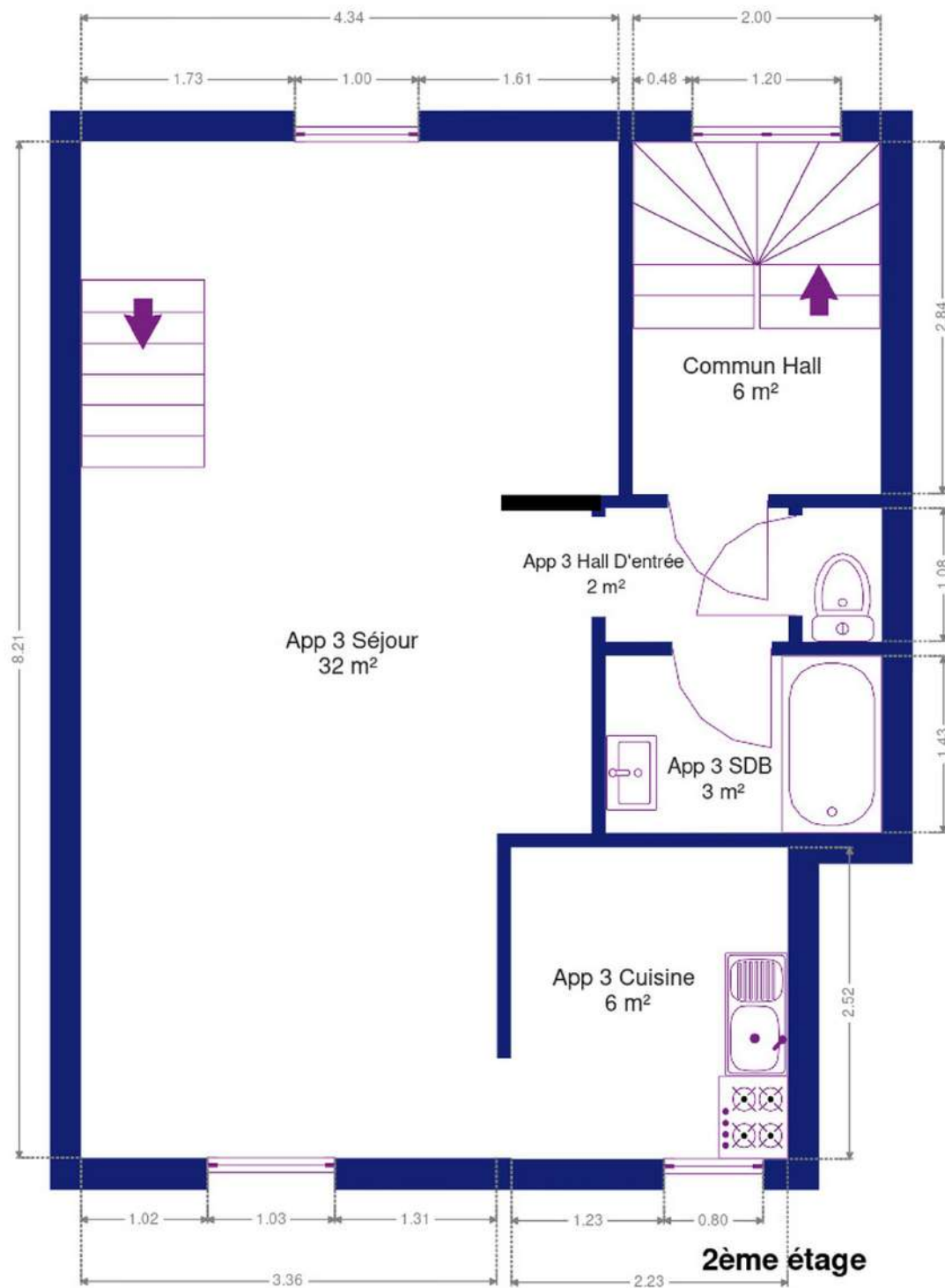
Plan - Rez-de-chaussée



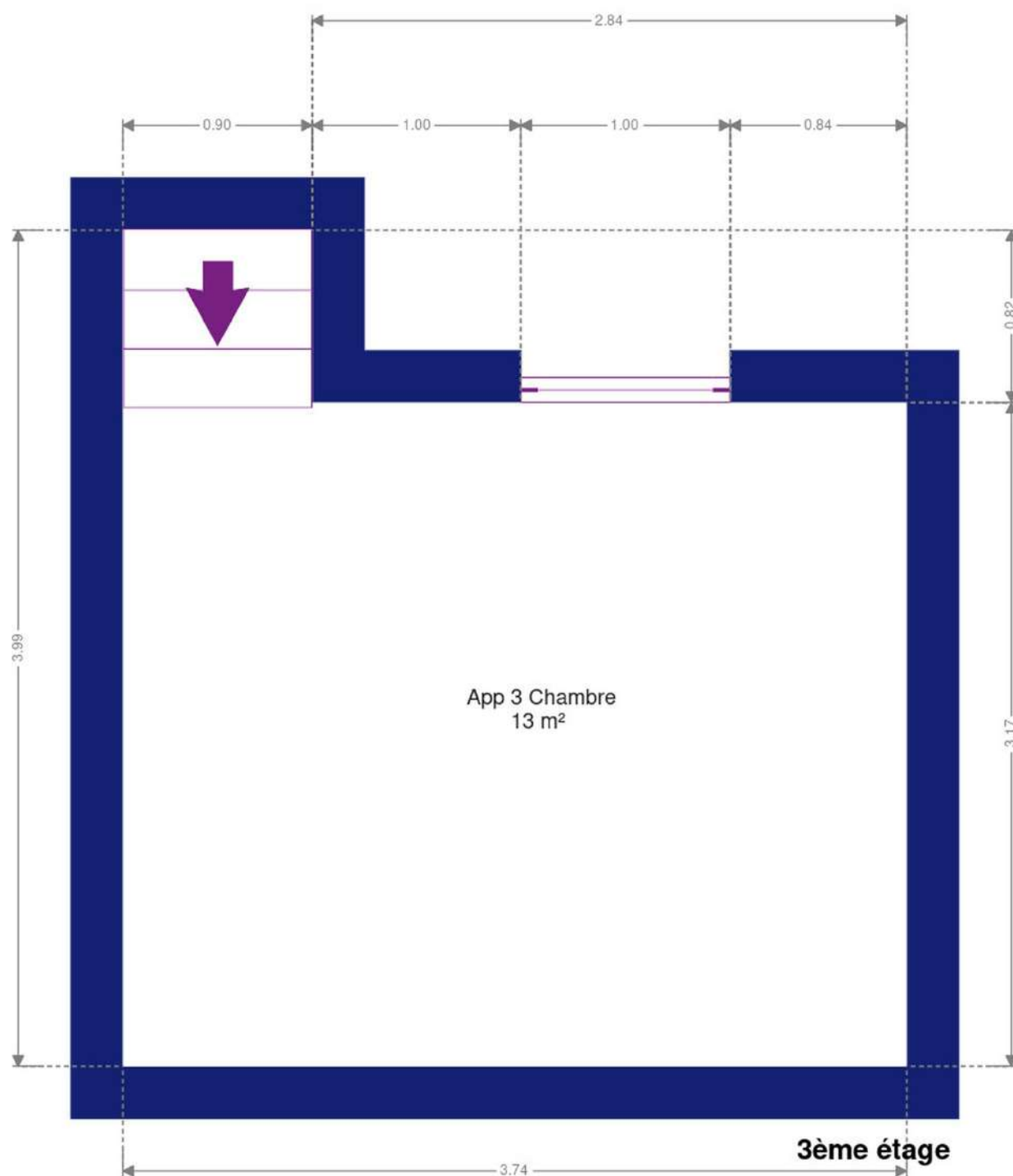
Plan - 1er étage



Plan - 2ème étage



Plan - 3ème étage



Extérieur



Technique

Rénovation toiture arrière en 2020 Ardoise

Rénovation toiture avant en 2011 Ardoise

Matériaux façade Brique
Etat Excellent

Châssis

Pvc
Double vitrage

Climatisation Non

Compteur gaz Individuel

Chauffe-eau

Nombre 4
Contenance de chacun : 150 L

Compteur électrique

Bi-horaire
Individuel
Nombre 4

Chauffage

Individuel
Gaz
Poêle

Compt. d'eau Individuel



Description détaillée de l'environnement

MOBILITÉ

Arrêt de bus	60 m
Gare de Namur	550 m

ÉCOLES

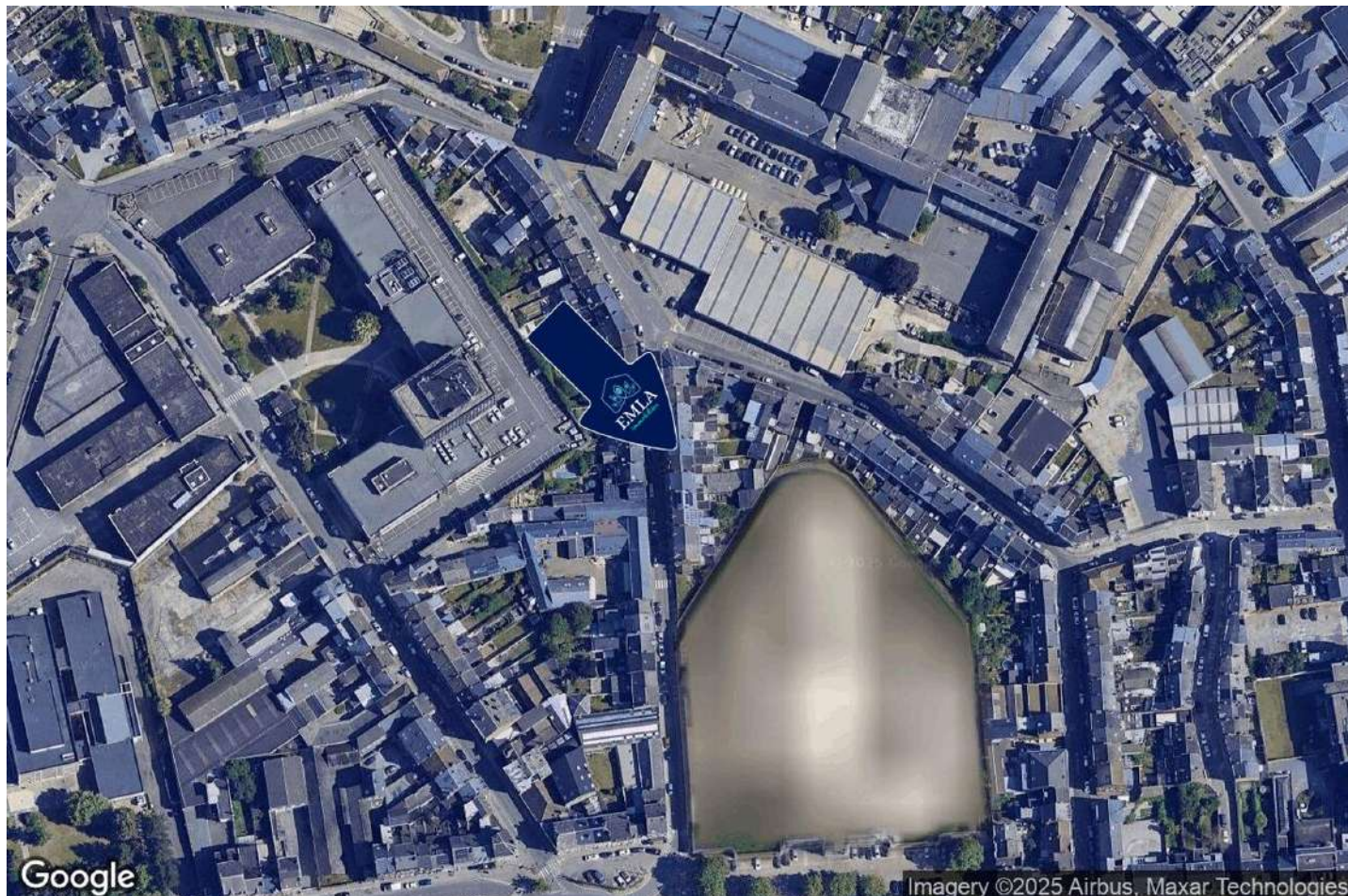
Institut Sainte-Ursule maternelle, primaire et secondaire	2200 m
Institut Ilon-Saint-Jacques - Ecole hôtelière et de tourisme - Namur	2200m
Athénée Royal de Namur François Bovesse	741 m
Ecole fondamentale communale de Namur I, Heuvy	1300 m



POINTS D'INTÉRÊTS

Université	500 m
IESN - Henallux	
Nourriture	1700 m
Croix-Rouge de Belgique	
Hébergement	2500 m
Grand Hôtel de Flandre	
Magasin de vêtements	1500 m
Lovely Sins	
Localité	3000 m
Namur	
Restaurant	3000 m
Temps Des Cerises (Le)	5200 m
Citadelle de Namur	
Université	2100 m
Université de Namur	

Plan situation



📍 EMLA Immobilière
📍 Rue Goffioul 31 , 5170 Lustin
✉ emeline@emla-immo.be
☎ +32 471 49 68 98
✅ N° IPI : 515001

👤 EMLA Immobilière
✉ emeline@emla-immo.be
☎ +32 471 49 68 98
☎ +32 471 49 68 98
EMLA Immobilière