



Kimmo, plus que des mots !



179 000 €

Réf. 81 - 6040, Bruhaute 7

Rue de la Bruhaute 7 - 6040 Jumet



143 m²



2



1

Kimmo.immo srl

Route de Philippeville 167 6010 Couillet
+32 491 05 06 13 - info@kimmo.immo
TVA: BE 0762 500 568 - IPI: 512.459

Coordonnées du bien

Rue Rue de la Bruhaute

N° 7

CP 6040

Ville Jumet

Pays Belgique

Latitude 50.446445

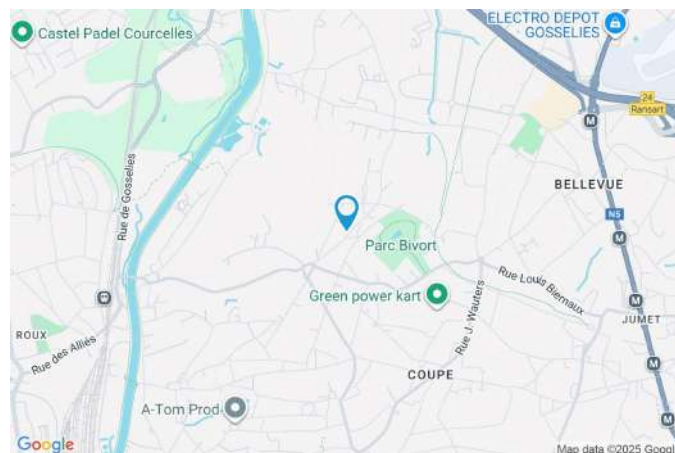
Longitude 4.413233

PEB

PEB No. : 20250813020215

E totale : 64 527

Espec : 465



PARCELLE - DIMENSIONS ET AMÉNAGEMENTS

➤ Orientation façade avant	Sud-est
➤ Déclivité	Plat
➤ Largeur de la façade	6.00 m
➤ Surface bâtie au sol	98.00 m ²
➤ Profondeur de la parcelle	32 m
➤ Surface de la parcelle	150.00 m ²
➤ Largeur de la parcelle	6.00 m

Informations provenant du site du cadastre

Informations financières

Conditions / frais d'agence	3,63 % TVAC sur le prix de vente (min. 6.655,- TVAC) €
Revenu cadastral indexé	624 €
Frais d'acte avec réduction	9.422,77 + 4.637,03 €
Frais d'acte sans réduction	26.724,19 + 4.864,62 €



Description globale du bien

Etat général	Bon
Surface chauffée	139 m ²
Surface habitable	101 m ²
Surface totale	143 m ²
Nombre de façades	2
Nombre d'étages	4
Nombre de pièces	18
Nombre de chambre(s)	2
Nombre de salle de bains	1



Descriptif extérieur

Jardin (terrain arrière)	
Aménagé pelouse	
Fermé	
Nord-ouest	
Plat	
Terrasse (terrain arrière)	21.26 m ²
Éclairage prise(s) électrique(s) 1	
Orientation nord-ouest	

Aménagement intérieur

Rez-de-chaussée	62 m ²
Hall d'entrée, salon, salle à manger, cuisine, wc, buanderie, escalier 1, escalier 2	
1er étage	35 m ²
Chambre 1, salle de bains, bureau, escalier 3	
2ème étage	22 m ²
Chambre 2, escalier 4	
Sous-sol	24 m ²
Cave 1, cave 2, escalier	

Rez-de-chaussée

Hall d'entrée



 superficie : 3.20 m²

Longueur : 1.89 m

Largeur : 1.68 m

Sol	Carrelage
Hauteur sous-plafond	2,80 m
Éclairage	Points lumineux au plafond
Chauffage	Radiateur(s)

Rez-de-chaussée

Salon



 superficie : 21.12 m²

Longueur : 5.05 m

Largeur : 4.97 m

Fenêtre	Châssis bois double vitrage oscillo-battants	Chauffage	Radiateur(s)
Sol	Carrelage	Prise(s) électrique(s)	4
Hauteur sous-plafond	2,77 m	Prise téléphone	1
Éclairage	Points lumineux au plafond mural		

Rez-de-chaussée

Salle à manger



 superficie : 16.35 m²

Longueur : 5.49 m

Largeur : 3.18 m

Hauteur sous-plafond 2,80 m
Prise(s) électrique(s) 3
Prise télédistribution 1
Sol Carrelage

Éclairage
Chauffage
Type de plafond

Points lumineux au plafond
Radiateur(s)
Puits de lumière

Rez-de-chaussée

Cuisine



 superficie : 17.01 m²

Longueur : 4.79 m

Largeur : 3.64 m

Hauteur sous-plafond 2,77 m

Prise(s) électrique(s) 6

Équipée Oui

Évier

Simple

Avec égouttoir

Inox

Plaque de cuisson Gaz

Hotte Hotte murale

Frigo

Combi encastré

Lave-vaisselle

Full-intégré

Four

Multifonction

Fenêtre

Châssis bois double vitrage
porte-fenêtre

Sol

Carrelage

Type de plafond

Puits de lumière

Éclairage

Points lumineux au plafond
mural

Chauffage

Radiateur(s)

Placard

Portes battantes

Rez-de-chaussée

Wc



 superficie : 1.36 m²

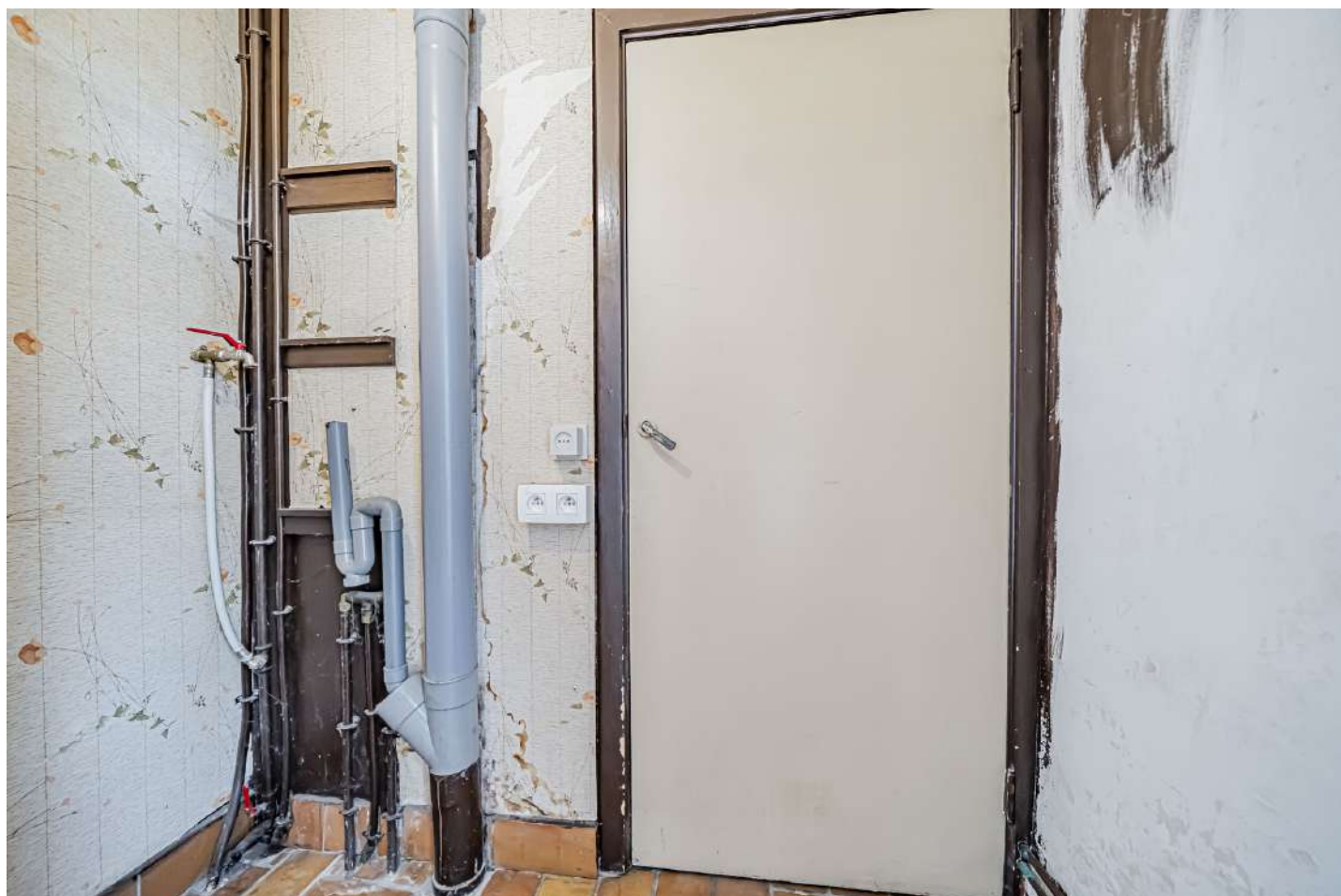
Longueur : 1.49 m

Largeur : 1.22 m

WC	Classique	Hauteur sous-plafond	2,77 m
Lavabo	Simple	Type de plafond	Puits de lumière
Murs	Totalement carrelés	Éclairage	Points lumineux mural
Sol	Carrelage		

Rez-de-chaussée

Buanderie



 superficie : 1.40 m²

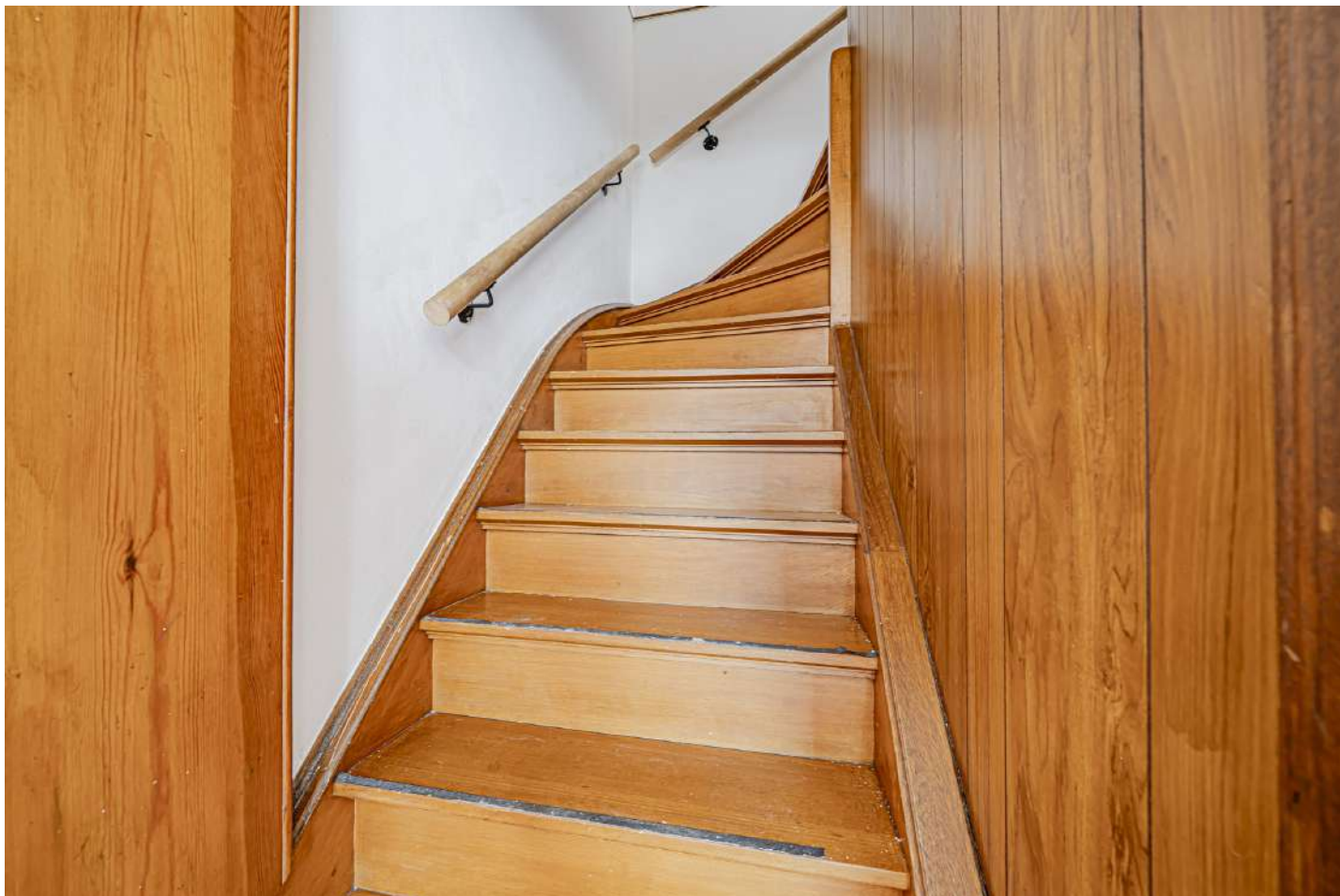
Longueur : 1.79 m

Largeur : 0.77 m

Sol	Carrelage	Prise(s) électrique(s)	3
Hauteur sous-plafond	2,15 m	Arrivée d'eau	Oui
Éclairage	Points lumineux mural	Evacuation d'eau	1

Rez-de-chaussée

Escalier 2



 superficie : 0.72 m²

Longueur : 0.89 m

Largeur : 0.80 m

Fenêtre

Châssis oscillo-battants matière bois
Simple
Volets roulant manuel

Escalier

Matériaux bois
1/4 tournant

Sol

Éclairage

Parquet

Points lumineux au plafond

1er étage

Chambre 1



 superficie : 19.14 m²

Longueur : 4.94 m

Largeur : 3.98 m

Fenêtre

Châssis bois double vitrage
oscillo-battants

Sol

Parquet

Hauteur sous-plafond

2,30 m

Éclairage

Points lumineux au plafond

Chauffage

Radiateur(s)

Prise(s) électrique(s)

2

1er étage

Salle de bains



 superficie : 3.94 m²

Longueur : 2.01 m

Largeur : 1.95 m

Hauteur sous-plafond 2,30 m
Prise(s) électrique(s) 2
Bain Oui
Baignoire 1
WC Classique

Lavabo Simple
Murs Totalement carrelés
Éclairage Points lumineux au plafond
Chauffage Radiateur(s)
Sol Parquet

1er étage

Bureau



 superficie : 4.45 m²

Longueur : 2.40 m

Largeur : 1.84 m

Fenêtre

Châssis battants matière bois
Simple
Volets manuel

Sol

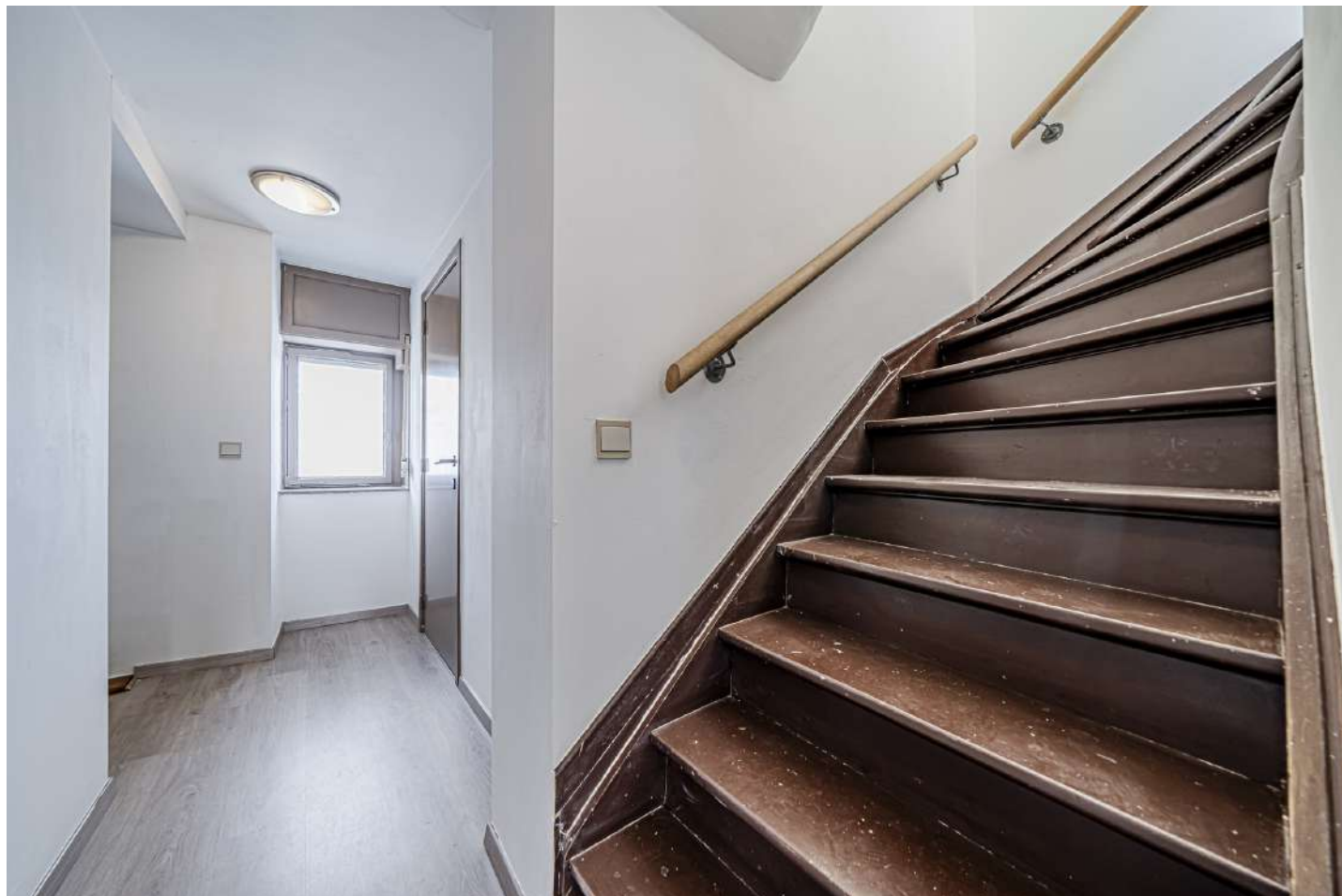
Éclairage

Parquet

Points lumineux au plafond

1er étage

Escalier 3



 superficie : 7.69 m²

Longueur : 5.11 m

Largeur : 3.71 m

Fenêtre

Châssis oscillo-battants matière bois
Simple
Volets roulant manuel

Escalier

Bois
1/4 tournant

Éclairage

Au plafond

2ème étage

Chambre 2



 superficie : 11.90 m²

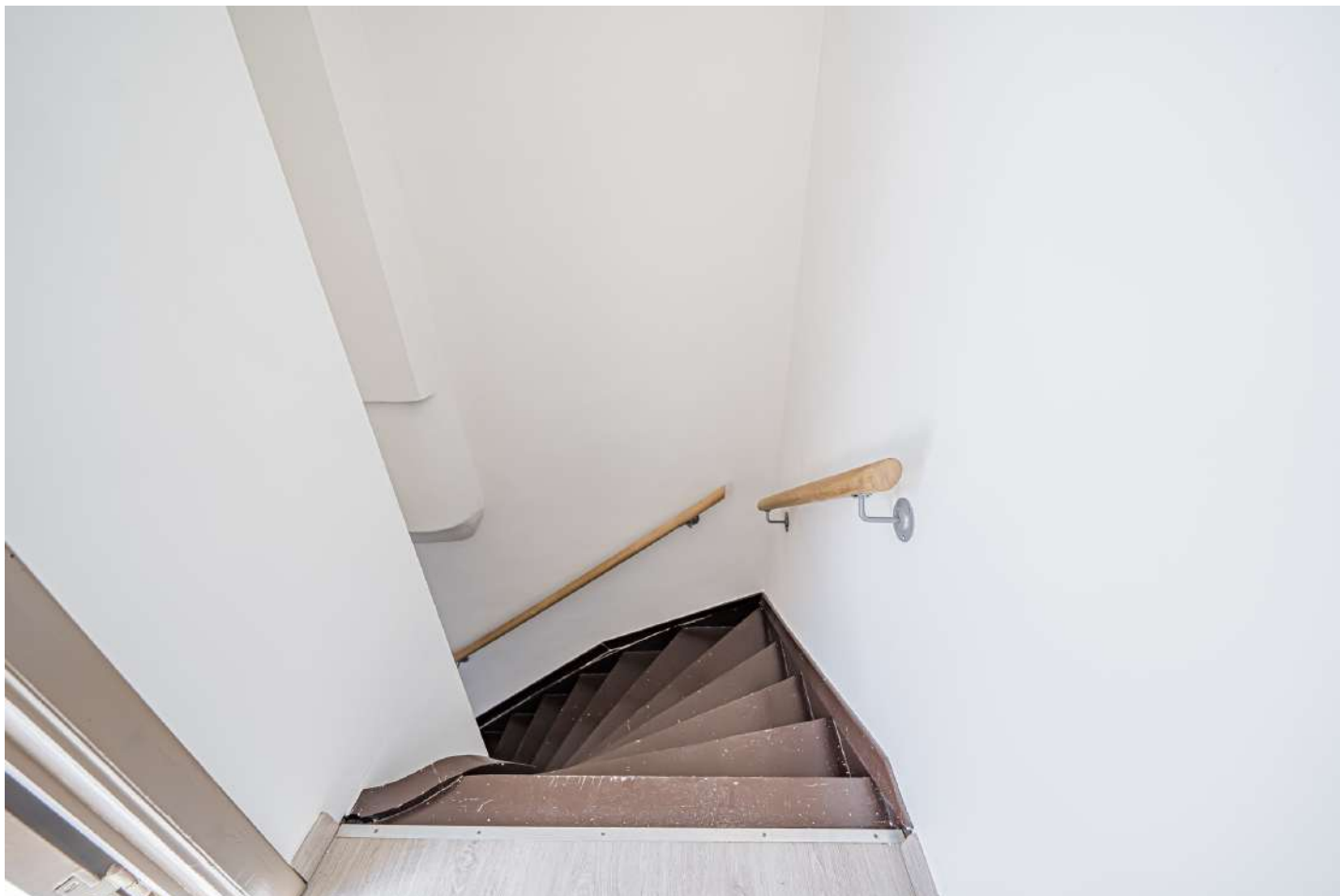
Longueur : 3.65 m

Largeur : 3.73 m

Fenêtre	Châssis PVC double vitrage fenêtre de toit
Hauteur sous-plafond	2,20 m
Type de plafond	Plafond mansardé
Éclairage	Au plafond

2ème étage

Escalier 4



 superficie : 3.60 m²

Longueur : 2.87 m

Largeur : 1.81 m

Escalier

Bois

1/4 tournant

Éclairage

Mural

Sous-sol

Cave 1



 superficie : 12.53 m²

Longueur : 4.96 m

Largeur : 2.52 m

Voutée	Oui
Sol	Béton
Hauteur sous-plafond	1,90 m
Éclairage	Points lumineux mural

Prise(s) électrique(s)	1
Prise téléphone	1
Prise réseau	1

Sous-sol

Cave 2



 superficie : 11.16 m²

Longueur : 4.99 m

Largeur : 2.23 m

Voutée	Oui
Sol	Béton
Hauteur sous-plafond	1,90 m
Éclairage	Points lumineux mural

Autres

REZ-DE-CHAUSSÉE - ESCALIER 1



superficie : 0.77 m²

Longueur : 0.89 m

Largeur : 0.86 m

Escalier

Carrelages

1/4 tournant

SOUS-SOL - ESCALIER



superficie : 1.99 m²

Longueur : 2.03 m

Largeur : 1.00 m

Escalier

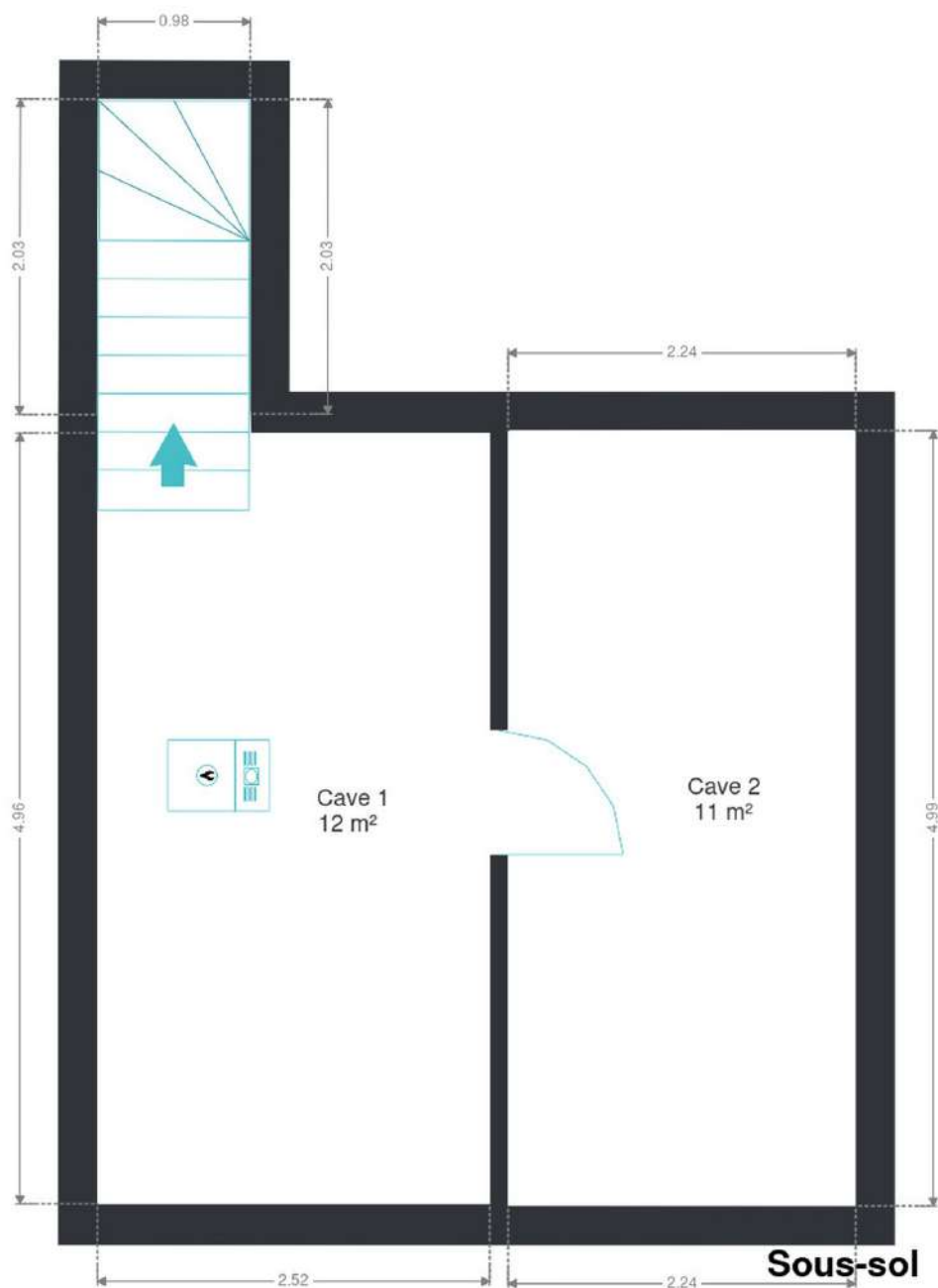
Carrelages

1/4 tournant

RÉCAPITULATIF DES MÉTRÉS

Rez-de-chaussée	Longueur	Largeur	Superficie
Hall d'entrée	1.89 m	1.68 m	3.20 m²
Salon	5.05 m	4.97 m	21.12 m²
Salle à manger	5.49 m	3.18 m	16.35 m²
Cuisine	4.79 m	3.64 m	17.01 m²
Wc	1.49 m	1.22 m	1.36 m²
Buanderie	1.79 m	0.77 m	1.40 m²
Escalier 1	0.89 m	0.86 m	0.77 m²
Escalier 2	0.89 m	0.80 m	0.72 m²
1er étage	Longueur	Largeur	Superficie
Chambre 1	4.94 m	3.98 m	19.14 m²
Salle de bains	2.01 m	1.95 m	3.94 m²
Bureau	2.40 m	1.84 m	4.45 m²
Escalier 3	5.11 m	3.71 m	7.69 m²
2ème étage	Longueur	Largeur	Superficie
Chambre 2	3.65 m	3.73 m	11.90 m²
Escalier 4	2.87 m	1.81 m	3.60 m²
Sous-sol	Longueur	Largeur	Superficie
Cave 1	4.96 m	2.52 m	12.53 m²
Cave 2	4.99 m	2.23 m	11.16 m²
Escalier	2.03 m	1.00 m	1.99 m²
Total			138.33 m²

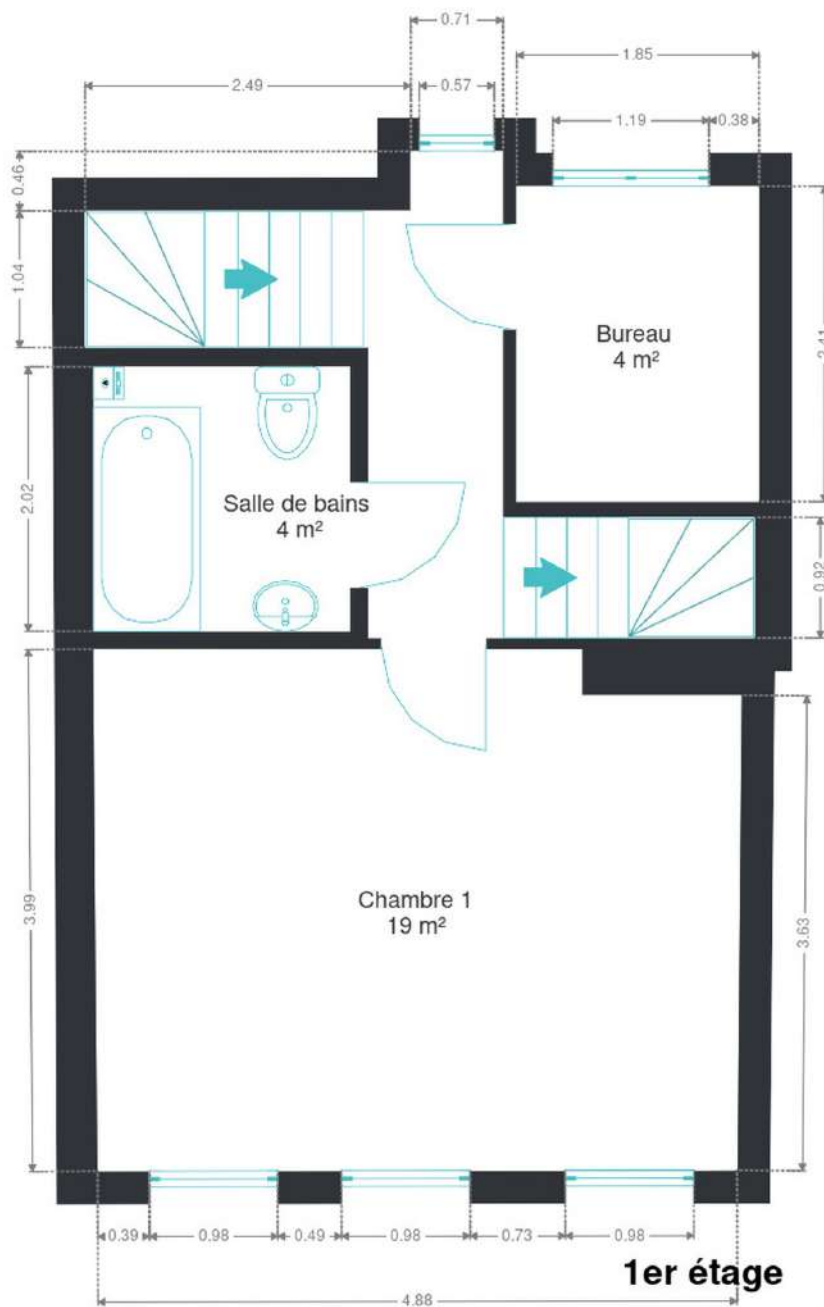
Plan - Sous-sol



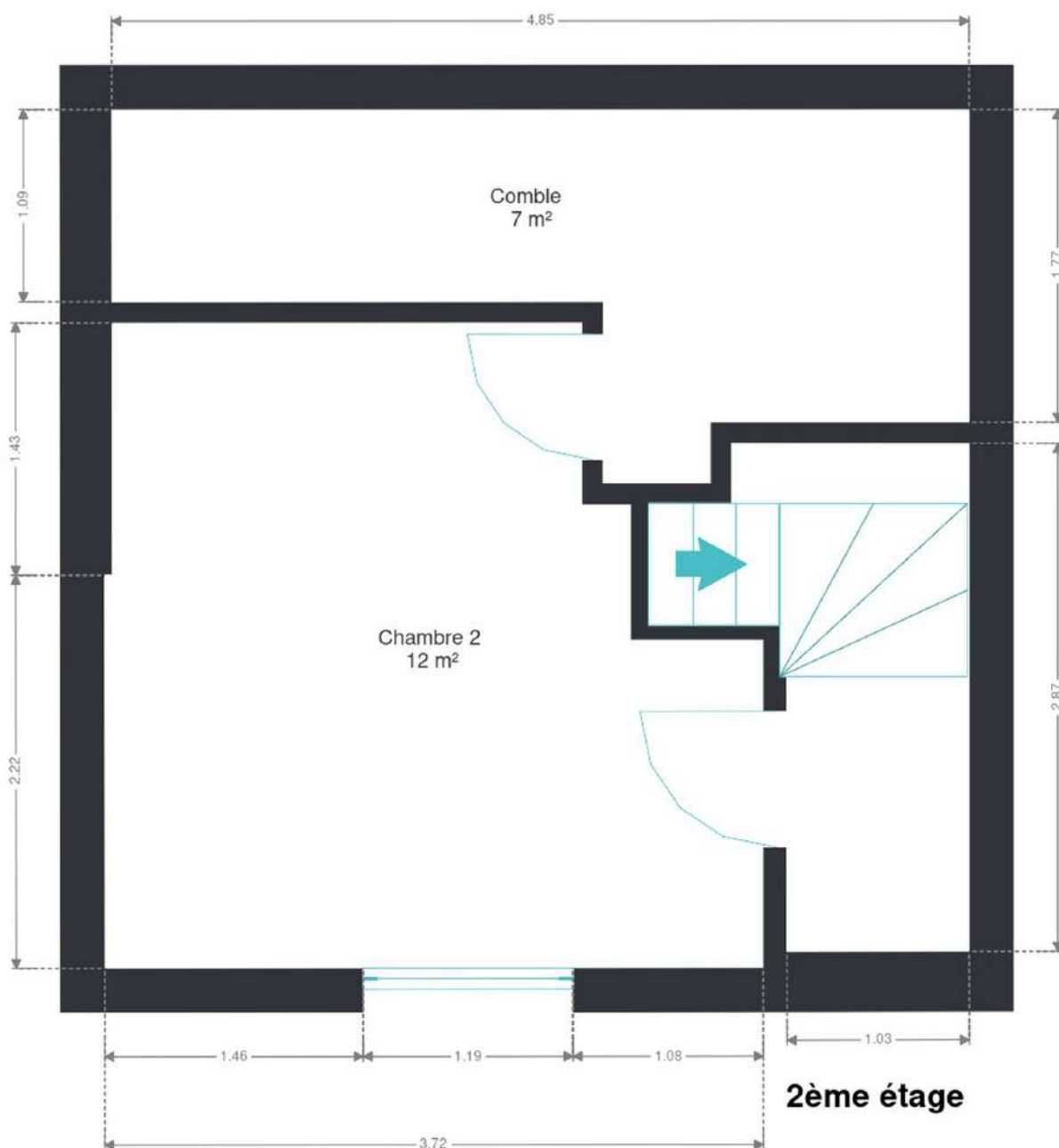
Plan - Rez-de-chaussée



Plan - 1er étage



Plan - 2ème étage



Extérieur



Technique

Couverture Tuiles

Matériaux façade Brique

Châssis

Type roulant

Matière bois

Simple et double

Compteur électrique

Bi-horaire

Année 2023

Chauffage

Central

Gaz

Radiateur(s)

Vaillant

TV Prise tv

Téléphone Oui



Description détaillée de l'environnement

MOBILITÉ

Arrêt de bus	200 m
Accès ferroviaire	2100 m
Accès autoroutier	1800 m

ÉCOLES

Ecole St Joseph Jumet Heigne	481 m
Institut Saint Joseph	1280 m
Centre scolaire Catholique Saint-Joseph-Notre-Dame- Jumet	1327 m
ECEPS de Jumet	1421 m
Ecole Primaire Libre Notre-Dame	1426 m
Athénée Royal Orsini Dewerpe de Jumet	1448 m
École Saint-Michel Roux	1550 m
La Renaissance	1556 m
Centre d'Enseignement supérieur pour Adultes (CESA)	1990 m
Collège des Étoiles de Charleroi	2213 m



POINTS D'INTÉRÊTS

Hébergement	275 m
B&B Carpe Diem	
Entrepreneur général	330 m
Jordan sa (showrooms en poelerie)	
Électricien	779 m
New Eclairélec S.R.L	
Restaurant	1406 m
Lunch Garden Jumet	
Gare	1448 m
Roux	
Station d'essence	1502 m
Q8	
Restaurant	1533 m
Quick Jumet	
Station de métro	1544 m
JUMET Madeleine (M)	

Plan situation



🏠 Kimmo, Plus Que Des Mots !
📍 Route de Philippeville 167, 6010
Couillet
✉ info@kimmo.immo
☎ +32 71 77 28 38
🌐 www.kimmo.immo
✅ N° IPI : 512.459

👤 Arnaud BURTON
✉ arnaud@kimmo.immo
☎ +32 470 05 59 39