



165 000 €

Réf. DES MARTYRS 9

Rue des Martyrs 9 - 4800 Verviers



168 m²



6

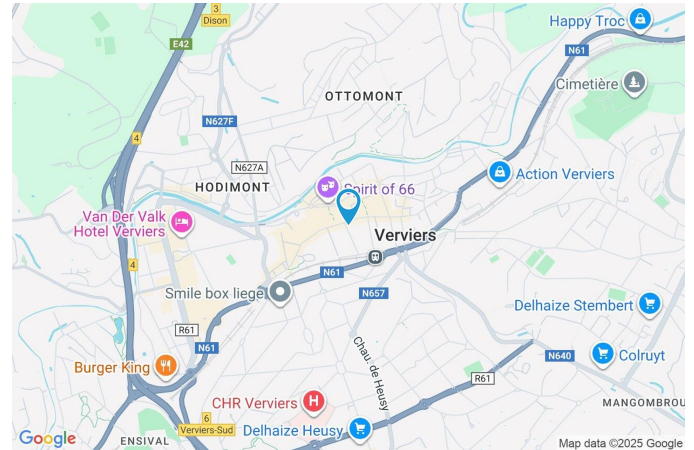


3

Immobilière Thonnard & Trinon
Avenue Hanlet 2, CP 4800, Verviers
Tel: 3208734.11.22 / e-mail: info@immo-tt.be
TVA : BE0457 652 532 / IPI 518.591
www.immo-tt.be

Coordonnées du bien

Rue	Rue des Martyrs
N°	9
CP	4800
Ville	Verviers
Pays	Belgique
Latitude	50.592335
Longitude	5.862715



PARCELLE - DIMENSIONS ET AMÉNAGEMENTS

➔ Orientation façade avant Sud-ouest

Informations provenant du site du cadastre



Description globale du bien

Etat général	À rafraîchir
Surface habitable	168 m²
Surface totale	168 m²
Nombre d'étages	4
Nombre de pièces	21
Nombre de chambre(s)	6
Nombre de salle de bains	1
Nombre de salle de douches	2
	Appartement



Aménagement intérieur

Rez-de-chaussée	40 m²
Living, cuisine, chambre, salle de douche, wc	
1er étage	48 m²
Séjour, cuisine, chambre, salle de bains, wc	
2ème étage	33 m²
Séjour, cuisine, chambre 1	
3ème étage	47 m²
Chambre 2, chambre 3, chambre 4, salle de douche, escalier	

Rez-de-chaussée

Appartement 1 - Living



 superficie : 17.37 m²

Longueur : 4.85 m

Largeur : 3.58 m

Avec coin cuisine

Oui

Fenêtre

Châssis bois double vitrage
oscillo-battants

Sol

Vinyle

Hauteur sous-plafond

3.7 m

Éclairage

Au plafond

Chauffage

Radiateur

Rez-de-chaussée

Appartement 1 - Cuisine



Hauteur sous-plafond 3.7 m
Évier
Double
Avec égouttoir
Plaque de cuisson Électrique
Hotte Hotte murale

Frigo
Four
Fenêtre

Sol
Éclairage
Chauffage

Externe
Électrique
Châssis bois double vitrage
oscillo-battants
Vinyle
Au plafond
Radiateur

Rez-de-chaussée

Appartement 1 - Chambre



 superficie : 14.44 m²

Longueur : 4.52 m

Largeur : 3.19 m

Fenêtre

Châssis PVC double vitrage
oscillo-battants

Éclairage

Au plafond

Sol

Vinyle

Chauffage

Radiateur

Hauteur sous-plafond

3.7 m

Rez-de-chaussée

Appartement 1 - Salle de douche



 superficie : 7.78 m²

Longueur : 3.67 m

Largeur : 2.13 m

Douche

Cabine

Lavabo

Simple

Fenêtre

Châssis battants matière bois

Simple

Sol

Vinyle

Hauteur sous-plafond

3 m

Éclairage

Au plafond

1er étage

Appartement 2 - Séjour



 superficie : 15.63 m²

Longueur : 4.92 m

Largeur : 3.17 m

Fenêtre

Châssis bois double vitrage
oscillo-battants

Éclairage

Au plafond

Sol

Tapis plain

Chauffage

Radiateur

Hauteur sous-plafond

3.4 m

1er étage

Appartement 2 - Cuisine



 superficie : 9.02 m²

Longueur : 4.96 m

Largeur : 1.81 m

Hauteur sous-plafond

3.4 m

Évier

Simple

Avec égouttoir

Fenêtre

Sol

Éclairage

Chauffage

Châssis bois double vitrage
oscillo-battants

Carrelage

Au plafond

Radiateur

1er étage

Appartement 2 - Chambre



 superficie : 14.10 m²

Longueur : 4.42 m

Largeur : 3.18 m

Fenêtre

Châssis PVC double vitrage
oscillo-battants

Éclairage

Au plafond

Sol

Tapis plain

Chauffage

Radiateur

Hauteur sous-plafond

3.4 m

1er étage

Appartement 2 - Salle de bains



 superficie : 8.46 m²

Longueur : 3.51 m

Largeur : 2.48 m

Hauteur sous-plafond 2.4 m
Baignoire Standard
Lavabo Simple
Fenêtre
 Châssis battants matière bois
 Simple

Éclairage Au plafond
Chauffage Radiateur
Sol Vinyle

1er étage

Appartement 2 - Wc



 superficie : 0.81 m²

Longueur : 1.22 m

Largeur : 0.66 m

WC

Classique

Sol

Carrelage

Fenêtre

Hauteur sous-plafond

2.4 m

Châssis battants matière bois

Éclairage

Mural

Simple

Chauffage

Radiateur électrique

2ème étage

Appartement 3 - Séjour



 superficie : 15.63 m²

Longueur : 4.93 m

Largeur : 3.16 m

Fenêtre

Châssis bois double vitrage
oscillo-battants

Éclairage

Au plafond

Sol

Vinyle

Chauffage

Poêle à gaz

Hauteur sous-plafond

3.05 m

2ème étage

Appartement 3 - Cuisine



 superficie : 6.36 m²

Longueur : 3.75 m

Largeur : 1.69 m

Hauteur sous-plafond 3.05 m

Évier

Double

Avec égouttoir

Fenêtre

Sol

Éclairage

Châssis bois double vitrage
oscillo-battants

Vinyle

Au plafond

2ème étage

Appartement 3 - Chambre 1



 superficie : 11.37 m²

Longueur : 4.54 m

Largeur : 2.50 m

Fenêtre

Châssis PVC double vitrage
oscillo-battants

Éclairage

Au plafond

Sol

Vinyle

Chauffage

Poêle à gaz

Hauteur sous-plafond

3.05 m

3ème étage

Appartement 3 - Chambre 2



 superficie : 9.51 m²

Longueur : 3.90 m

Largeur : 2.43 m

Fenêtre	Type de fenêtre fenêtre de toit
Sol	Vinyle
Hauteur sous-plafond	2.3 m
Éclairage	Au plafond

3ème étage

Appartement 3 - Chambre 3



 superficie : 12.63 m²

Longueur : 4.95 m

Largeur : 2.55 m

Fenêtre

Type de fenêtre fenêtre de toit

Sol

Vinyle

Hauteur sous-plafond

2.3 m

Éclairage

Au plafond

3ème étage

Appartement 3 - Chambre 4



 superficie : 13.94 m²

Longueur : 4.51 m

Largeur : 3.09 m

Fenêtre

Type de fenêtre fenêtre de toit

Sol

Vinyle

Hauteur sous-plafond

2.3 m

Éclairage

Au plafond

3ème étage

Appartement 3 - Salle de douche



 superficie : 2.07 m²

Longueur : 2.36 m

Largeur : 0.88 m

Douche
WC
Lavabo

Cabine
Classique
Simple

Sol
Hauteur sous-plafond
Éclairage

Vinyle
2.3 m
Mural

Appartement 1 - Autres

REZ-DE-CHAUSSÉE - WC

 superficie : 0.82 m²

Longueur : 1.01 m

Largeur : 0.81 m

WC	Classique
Sol	Vinyle
Hauteur sous-plafond	3 m
Éclairage	Mural

Appartement 3 - Autres

3ÈME ÉTAGE - ESCALIER

 superficie : 8.55 m²

Longueur : 5.55 m

Largeur : 2.43 m

RÉCAPITULATIF DES MÉTRÉS

Appartement 1

Rez-de-chaussée	Longueur	Largeur	Superficie
Living	4.85 m	3.58 m	17.37 m ²
Chambre	4.52 m	3.19 m	14.44 m ²
Salle de douche	3.67 m	2.13 m	7.78 m ²
Wc	1.01 m	0.81 m	0.82 m ²

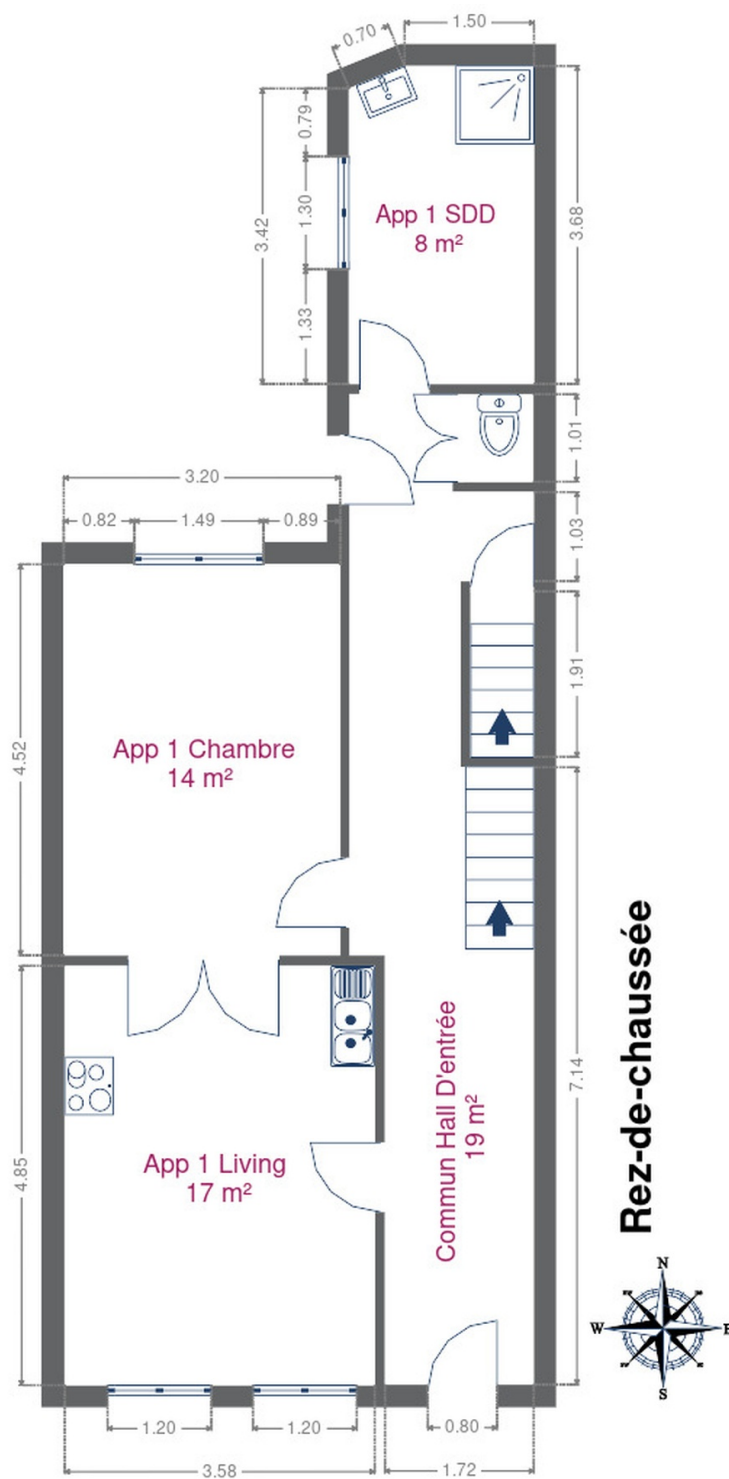
Appartement 2

1er étage	Longueur	Largeur	Superficie
Séjour	4.92 m	3.17 m	15.63 m ²
Cuisine	4.96 m	1.81 m	9.02 m ²
Chambre	4.42 m	3.18 m	14.10 m ²
Salle de bains	3.51 m	2.48 m	8.46 m ²
Wc	1.22 m	0.66 m	0.81 m ²

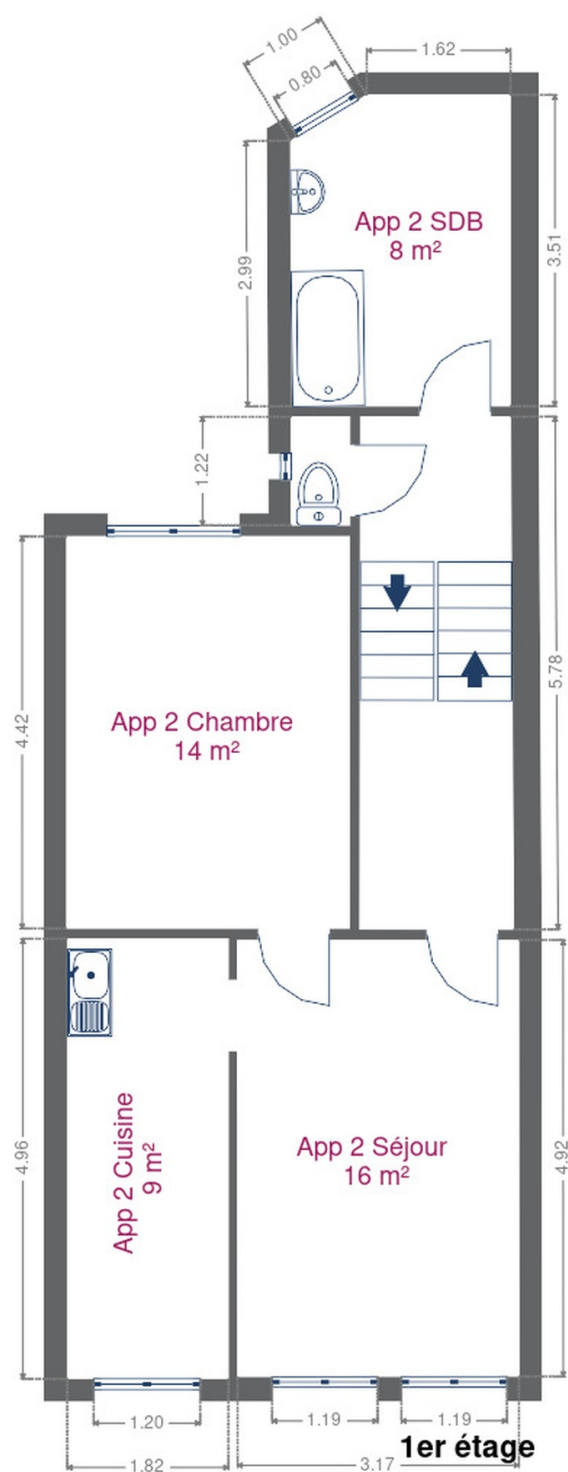
Appartement 3

2ème étage	Longueur	Largeur	Superficie
Séjour	4.93 m	3.16 m	15.63 m ²
Cuisine	3.75 m	1.69 m	6.36 m ²
Chambre 1	4.54 m	2.50 m	11.37 m ²
3ème étage	Longueur	Largeur	Superficie
Chambre 2	3.90 m	2.43 m	9.51 m ²
Chambre 3	4.95 m	2.55 m	12.63 m ²
Chambre 4	4.51 m	3.09 m	13.94 m ²
Salle de douche	2.36 m	0.88 m	2.07 m ²
Escalier	5.55 m	2.43 m	8.55 m ²
Total			168.49 m²

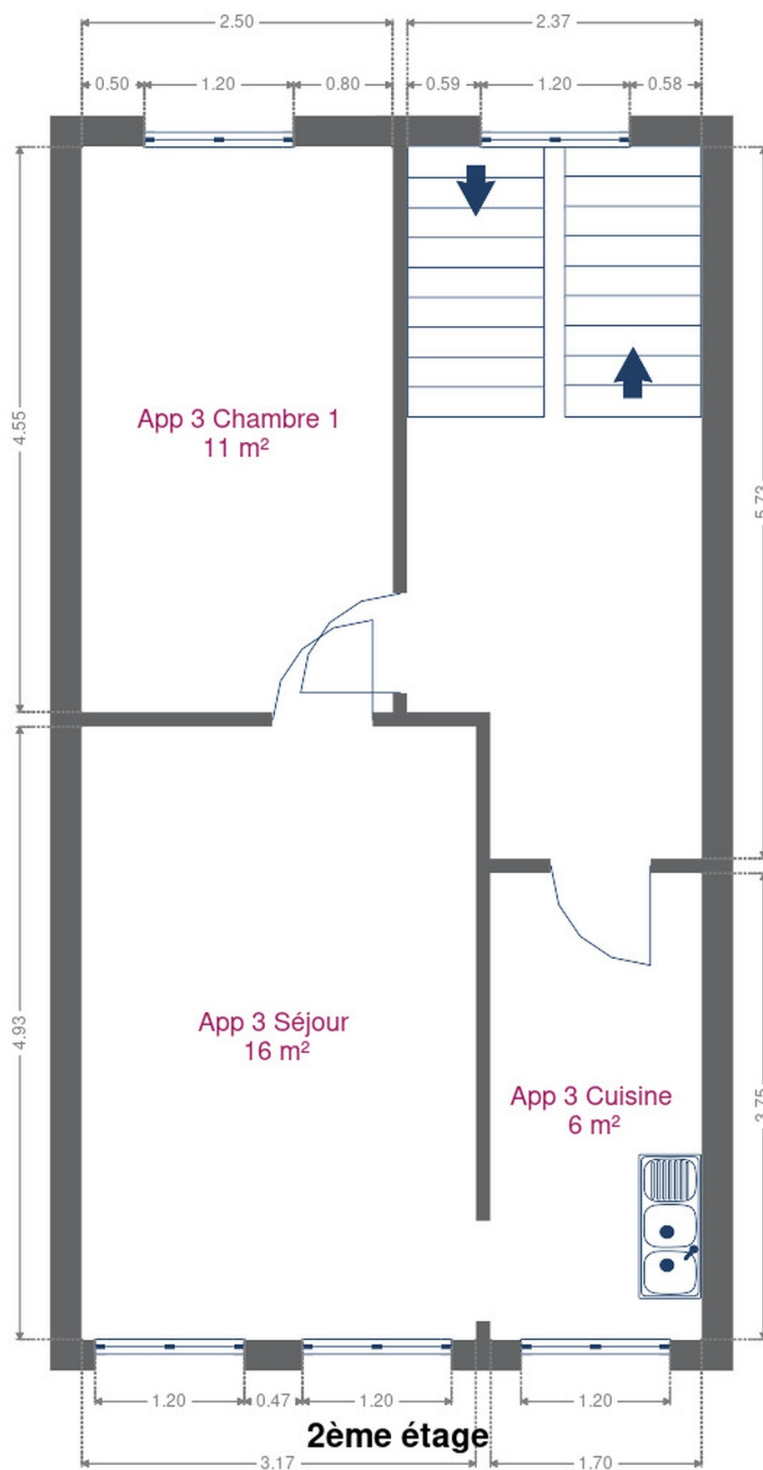
Plan - Rez-de-chaussée



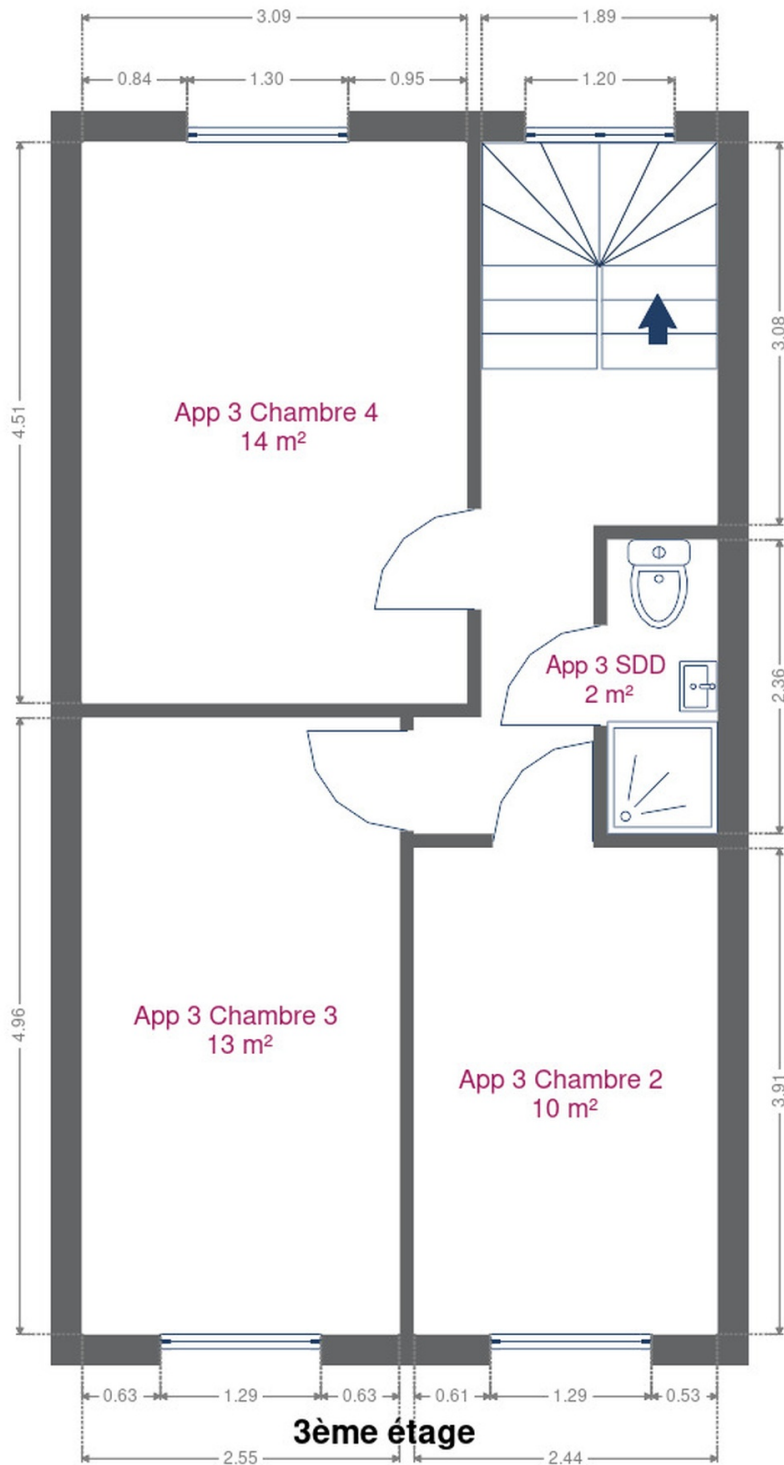
Plan - 1er étage



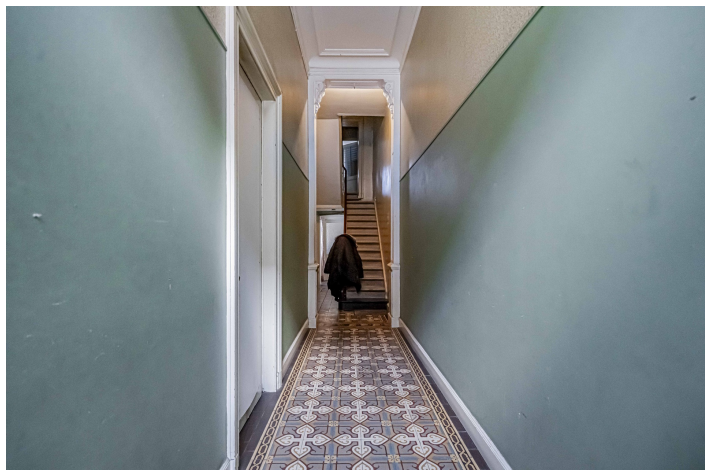
Plan - 2ème étage



Plan - 3ème étage



Communs



Extérieur



Technique

Châssis

Pvc
Double vitrage

Compteur gaz

Individuel

Compteur électrique

Individuel

Chauffage

Individuel
Gaz

Compt. d'eau

Commun



Description détaillée de l'environnement

ÉCOLES

ESH	129 m
Centre Scolaire Saint-François-Xavier	149 m
Secondaire	304 m



POINTS D'INTÉRÊTS

Agence d'assurance	151 m
Mutualia Mutualité Neutre	
Station de transit	229 m
Verviers-Palais	
Magasin de vêtements	305 m
Etam Lingerie	
Local	347 m
Verviers	
Restaurant	351 m
Des Goûts et des Couleurs	
Restaurant	471 m
Au Clair Obscur	
Hébergement	618 m
Hotel Des Ardennes	
Station de transit	700 m
Verviers-Central	

Plan situation



🏠 Immobilière Thonnard & Trinon
📍 Avenue Hanlet 2, 4800 Verviers
✉ ludovic.lenoir@immo-tt.be
☎ +32 87 34 11 22
🌐 www.immo-tt.be
📄 N° IPI : 518.591

👤 Ludovic Immobilière Thonnard & Trinon
✉ info@immo-tt.be
☎ +32 87 34 11 22
☎ +32 87 34 11 22
Ludovic
Immobilière Thonnard & Trinon