



**279 000 €**

# Réf. HannutHuy1021er  
Rue de Huy 102 - 4280 Hannut



98 m<sup>2</sup>



3



1

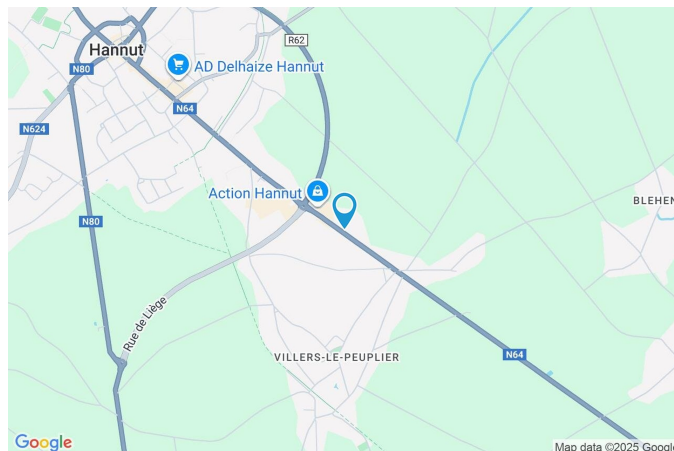
**CASULA SPRL**

+32 84 77 00 43 - mail : [info@easyhome-immo.be](mailto:info@easyhome-immo.be)  
Borchamps 24 --- 6900 Marche-en-Famenne  
TVA : BE 0669 936 537 - IPI 509.677





## Coordonnées du bien

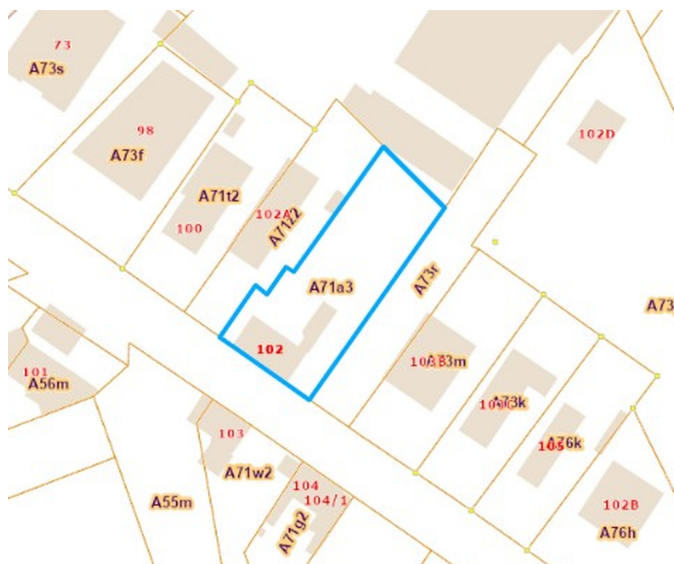
Rue	Rue de Huy
N°	102
Étage	1
CP	4280
Ville	Hannut
Pays	Belgique
Latitude	50.662727
Longitude	5.096462



## PARCELLE - DIMENSIONS ET AMÉNAGEMENTS

 Orientation façade avant      Sud-ouest  
 Déclivité      Plat

Informations provenant du site du cadastre



## Description globale du bien

Etat général	Neuf
Surface habitable	98 m <sup>2</sup>
Surface totale	98 m <sup>2</sup>
Nombre de façades	4
Etage	1
Nombre de pièces	10
Nombre de chambre(s)	3
Nombre de salle de douches	1
	Appartement



## Descriptif extérieur

Parking (terrain avant)	Place(s) 1
Terrasse (terrain gauche)	1 m <sup>2</sup>
	Sol béton

## Aménagement intérieur

1er étage	98 m <sup>2</sup>
Hall d'entrée, séjour, cuisine, chambre 1, chambre 2, chambre 3, salle de douche, dressing, wc, buanderie	

1er étage

Hall d'entrée

 superficie : 9.68 m<sup>2</sup>

Longueur : 6.24 m

Largeur : 4.48 m

<b>Porte</b>	<b>Hauteur sous-plafond</b>	2.55 m
Battante	<b>Éclairage</b>	Points lumineux au plafond
Pvc vitrée	<b>Prise(s) électrique(s)</b>	1
<b>Sol</b>	Carrelage	



1er étage

Séjour



 superficie : 30.91 m<sup>2</sup>

Longueur : 7.26 m

Largeur : 4.25 m

<b>Accès</b>	Terrasse	<b>Éclairage</b>	Points lumineux au plafond
<b>Ouvert sur</b>	Cuisine	<b>Chauffage</b>	Radiateur(s)
<b>Fenêtre</b>	Châssis PVC double vitrage oscillo-battants porte-fenêtre	<b>Prise(s) électrique(s)</b>	10
<b>Sol</b>	Carrelage	<b>Prise réseau</b>	1
<b>Hauteur sous-plafond</b>	2.55 m		

## 1er étage

## Cuisine



 superficie : 7.32 m²

Longueur : 2.72 m

Largeur : 2.69 m

**Hauteur sous-plafond** 2.55 m

**Prise(s) électrique(s)** 6

**Ouvert sur** Séjour

### Évier

One half

Avec égouttoir

### Plaque de cuisson

Vitrocéramique

De la marque Whirlpool

### Hotte

Hotte murale

De la marque 1

### Frigo

Encastré combi

De la marque Beko

### Lave-vaisselle

Full-intégré

De la marque Whirlpool

### Four

Multifonction

De la marque Whirlpool

### Fenêtre

Châssis PVC double vitrage  
oscillo-battants

### Sol

Carrelage

### Éclairage

Points lumineux au plafond



1er étage

Chambre 1



 superficie : 11.71 m<sup>2</sup>

Longueur : 3.48 m

Largeur : 3.36 m

**Fenêtre**

Châssis PVC double vitrage  
oscillo-battants

**Sol**

Carrelage

**Hauteur sous-plafond**

2.55 m

**Éclairage**

Points lumineux au plafond

**Chauffage**

Radiateur(s)

**Prise(s) électrique(s)**

6

**Prise réseau**

1

## 1er étage

## Chambre 2

 superficie : 13.17 m<sup>2</sup>

Longueur : 3.78 m

Largeur : 3.48 m

**Fenêtre**Châssis PVC double vitrage  
oscillo-battants**Sol**

Carrelage

**Hauteur sous-plafond**

2.55 m

**Éclairage**

Points lumineux

**Chauffage**

Radiateur(s)

**Prise(s) électrique(s)**

6

**Prise réseau**

1



## 1er étage

## Chambre 3


 superficie : 9.13 m<sup>2</sup>

Longueur : 3.44 m

Largeur : 2.65 m

<b>Fenêtre</b>	Châssis PVC double vitrage	<b>Chauffage</b>	Radiateur(s)
<b>Sol</b>	Carrelage	<b>Prise(s) électrique(s)</b>	6
<b>Hauteur sous-plafond</b>	2.55 m	<b>Prise réseau</b>	1
<b>Éclairage</b>	Points lumineux au plafond	<b>Avec dressing</b>	Oui

1er étage

Salle de douche

 superficie : 5.35 m<sup>2</sup>

Longueur : 3.44 m

Largeur : 1.58 m

**Douche**

Italienne

**WC**

Suspendu

**Lavabo**

Double

**Hauteur sous-plafond**

2.55 m

**Éclairage**

Au plafond

**Prise(s) électrique(s)**

2

**Mobiliers**

Oui

**Murs**

Totalelement carrelés



1er étage

Dressing

 superficie : 3.91 m<sup>2</sup>

Longueur : 2.35 m

Largeur : 1.66 m

Hauteur sous-plafond	2.55 m
Prise(s) électrique(s)	1
Sol	Carrelage
Éclairage	Points lumineux au plafond

1er étage

Wc

 superficie : 1.37 m<sup>2</sup>

Longueur : 1.54 m

Largeur : 0.88 m

**WC**

Suspendu

**Hauteur sous-plafond**

2.55 m

**Éclairage**

Au plafond

**Murs**

Carrelés à mi-hauteur



1er étage

Buanderie


 superficie : 5.19 m<sup>2</sup>

Longueur : 2.59 m

Largeur : 2.36 m

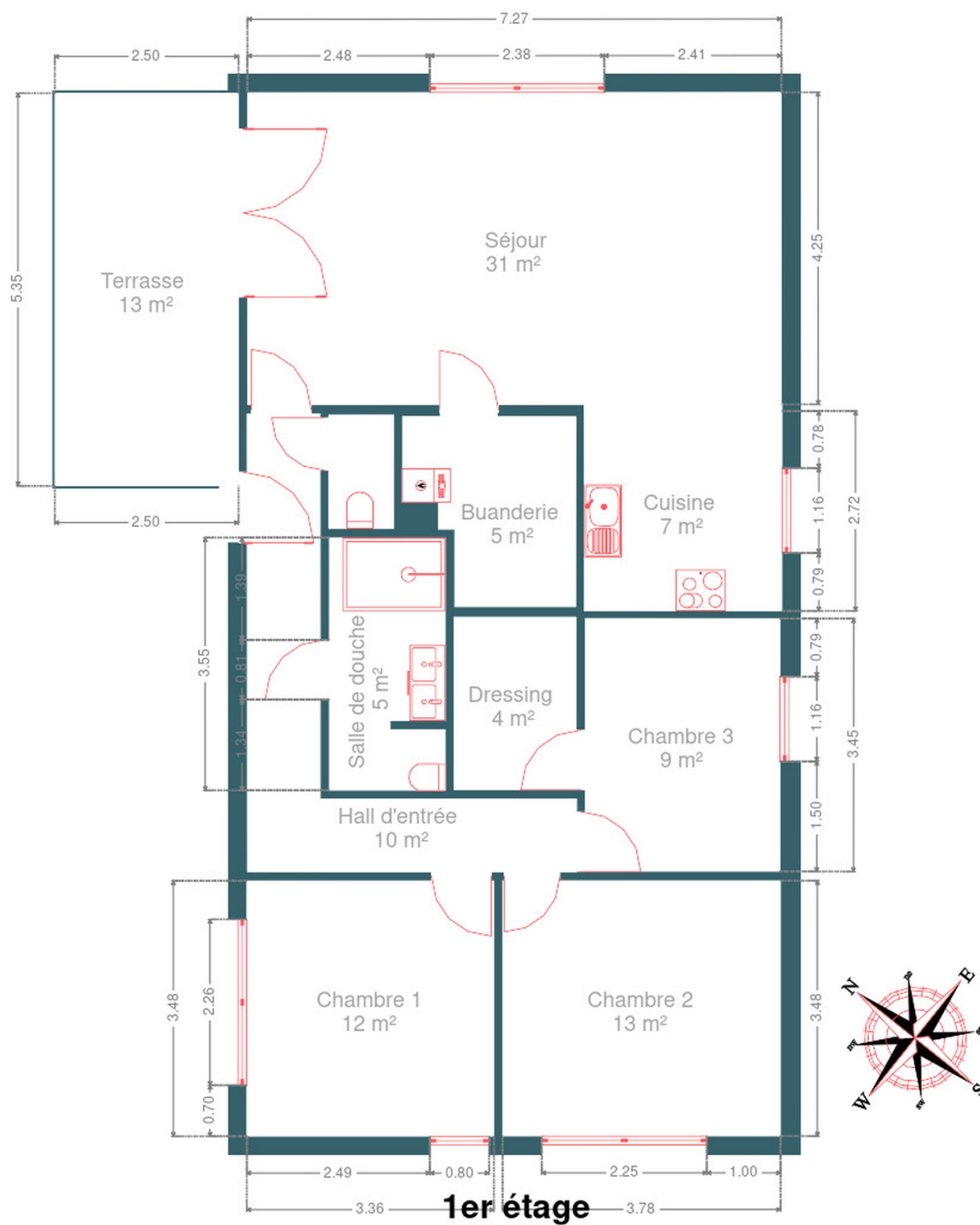
Sol	Carrelage	Prise(s) électrique(s)	4
Hauteur sous-plafond	2.55 m	Arrivée d'eau	Oui
Éclairage	Points lumineux au plafond	Evacuation d'eau	1

## RÉCAPITULATIF DES MÉTRÉS

1er étage	Longueur	Largeur	Superficie
Hall d'entrée	6.24 m	4.48 m	9.68 m <sup>2</sup>
Séjour	7.26 m	4.25 m	30.91 m <sup>2</sup>
Cuisine	2.72 m	2.69 m	7.32 m <sup>2</sup>
Chambre 1	3.48 m	3.36 m	11.71 m <sup>2</sup>
Chambre 2	3.78 m	3.48 m	13.17 m <sup>2</sup>
Chambre 3	3.44 m	2.65 m	9.13 m <sup>2</sup>
Salle de douche	3.44 m	1.58 m	5.35 m <sup>2</sup>
Dressing	2.35 m	1.66 m	3.91 m <sup>2</sup>
Wc	1.54 m	0.88 m	1.37 m <sup>2</sup>
Buanderie	2.59 m	2.36 m	5.19 m <sup>2</sup>
Total			97.74 m <sup>2</sup>



## Plan - 1er étage



## Extérieur





## Technique

**Zingueries** Matériaux zinc  
**État** Excellent  
**Couverture** Tuiles

**Matériaux façade** Crépis  
**Etat** Excellent

**Châssis**  
Matière pvc  
Double vitrage

**Compteur gaz** Individuel  
**Ventilation** Simple flux  
**Compteur électrique** Individuel

**Chauffage**  
Type central  
Nature gaz  
Radiateur(s)  
À condensation à ventouse  
1  
Thermostat d'ambiance Oui

**Compt. d'eau** Individuel  
**Internet** Câble



## Description détaillée de l'environnement

### MOBILITÉ

Arrêt de bus	150 m
Accès ferroviaire	1100 m
Accès autoroutier	6200 m

### ÉCOLES

Communauté Française	674 m
Service d'Accrochage Scolaire Aux Sources	1500 m
Ecole Saint Coeur de Marie	1629 m

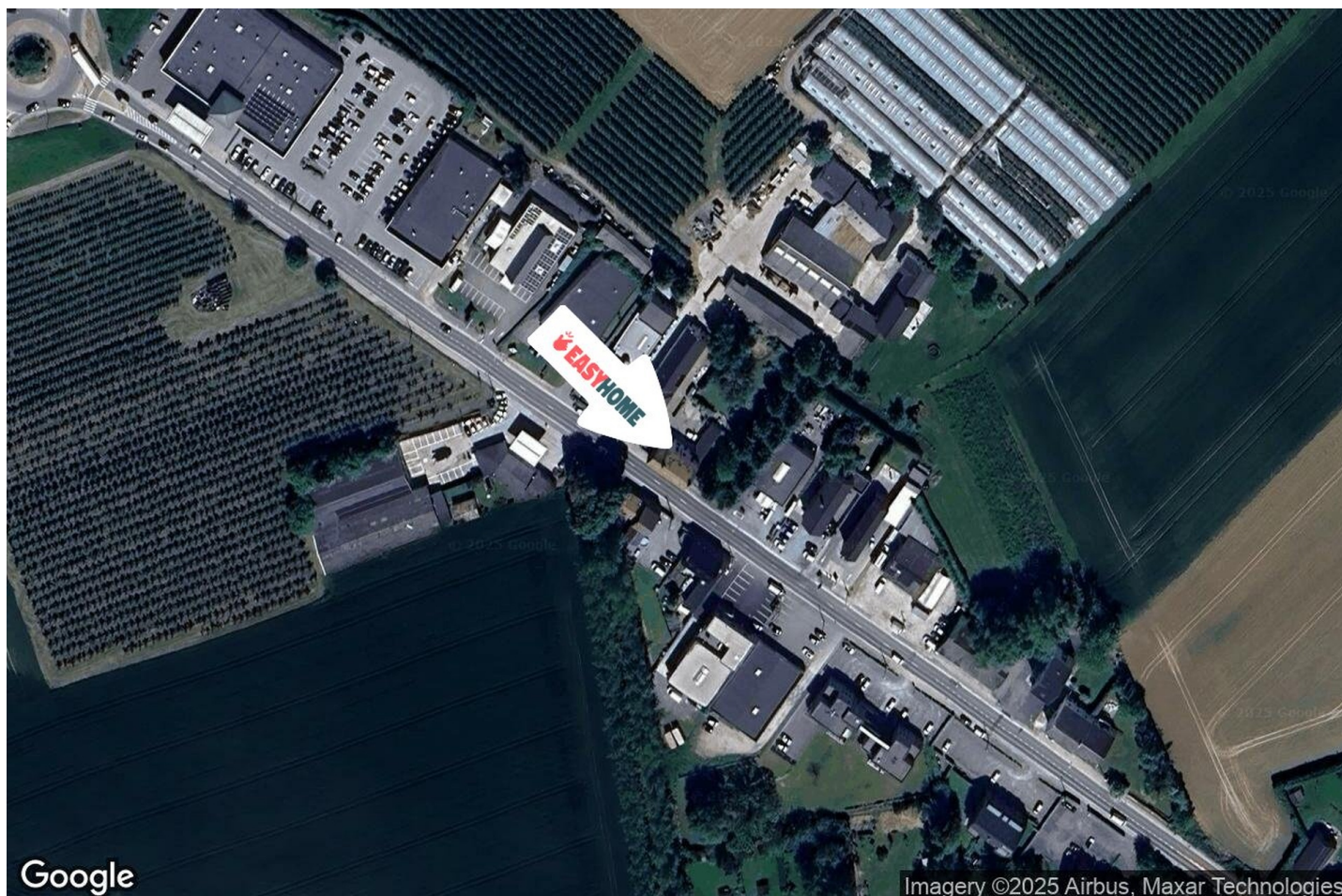


### POINTS D'INTÉRÊTS

Station de bus	10 m
VILLERS-LE-PEUPLIER Station Aral	
Agence de Voyage	498 m
Autobus Peeters	
Comptable	1167 m
Fiduciaire de la Cense & Associés	
Agence d'assurance	1186 m
La Mutualité Neutre	
Point d'intérêt	1247 m
Telefono	
Banque	1273 m
Fintro Hannut - Catherine Doyen SPRL	
Articles pour la maison	1388 m
Maquet	
Magasin de vêtements	1626 m
Croix-Rouge de Belgique	



## Plan situation



🏠 EasyHome

📍 Borchamps 24, 6900  
Marche-en-Famenne

✉ info@easyhome-immo.be

☎ +32 84 77 00 43

🌐 <https://www.easyhome-immo.be/>

📄 N° IPI : 509.677

👤 Simon Hensen

✉ hensen.simon@easyhome-immo.be

Simon  
Hensen