



199 000 €

Réf. TheuxChausséeSpa2
Chaussée de Spa 2 - 4910 Theux



377 m²



2



1

CASULA SPRL

+32 84 77 00 43 - mail : info@easyhome-immo.be
Borchamps 24 --- 6900 Marche-en-Famenne
TVA : BE 0669 936 537 - IPI 509.677

Coordonnées du bien

Rue Chaussée de Spa

N° 2

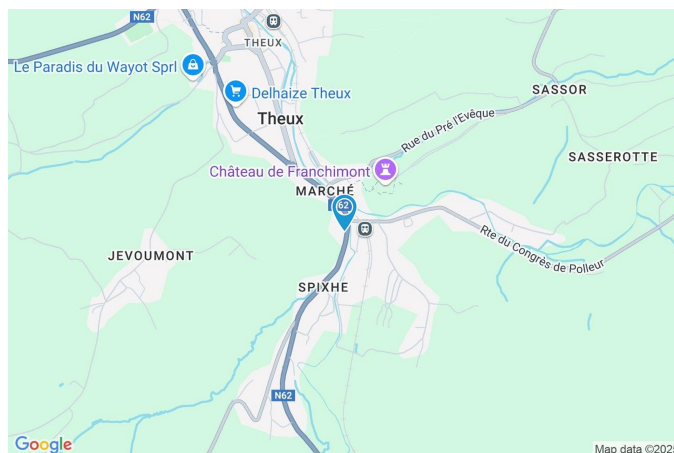
CP 4910

Ville Theux

Pays Belgique

Latitude 50.525208

Longitude 5.820910



PARCELLE - DIMENSIONS ET AMÉNAGEMENTS

Orientation façade avant Est
Déclivité Plat

Largeur de la façade 11.00 m

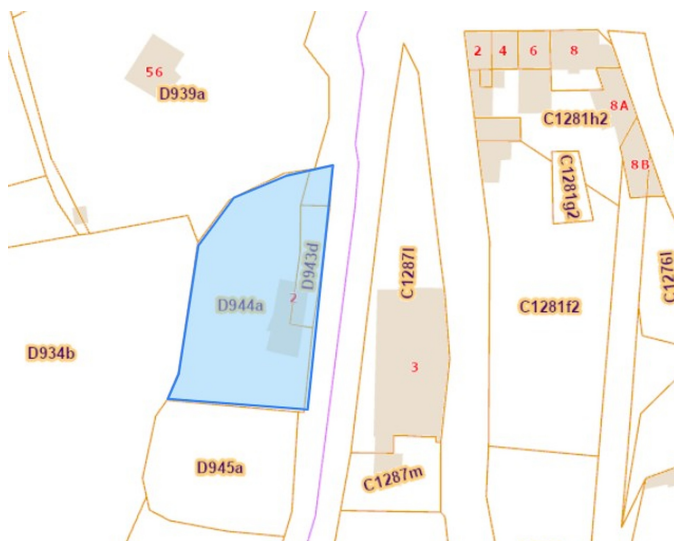
Surface bâtie au sol 139.00 m²

Profondeur de la parcelle 34 m

Surface de la parcelle 1525.00 m²

Largeur de la parcelle 58.00 m

Informations provenant du site du cadastre



Description globale du bien

Etat général	Bon
Surface habitable	244 m²
Nombre de façades	3
Nombre d'étages	3
Nombre de pièces	23
Nombre de chambre(s)	2
Nombre de salle de bains	1
	Villa
Environnement	Zone d'habitation



Descriptif extérieur

Jardin (terrain droit)
Plat
Fermé
À aménager
Nord

Aménagement intérieur

Rez-de-chaussée	70 m²
Hall d'entrée, bureau 1, bureau 2, escalier, pièce 1, pièce 2, débarras, hall 1	
1er étage	83 m²
Hall de nuit, chambre 1, chambre 2, salle de bains, wc, surface 1, hall 2	
2ème étage	91 m²
Séjour, cuisine 2, surface 2, hall 3, hall 4, remise 2	
3ème étage	86 m²
Grenier 1, grenier 2, grenier 3	
Sous-sol	47 m²
Cave 1, cave 2	

Rez-de-chaussée

Hall d'entrée



 superficie : 7.70 m²

Longueur : 4.19 m

Largeur : 1.83 m

Porte

Pvc
Double

Hauteur sous-plafond

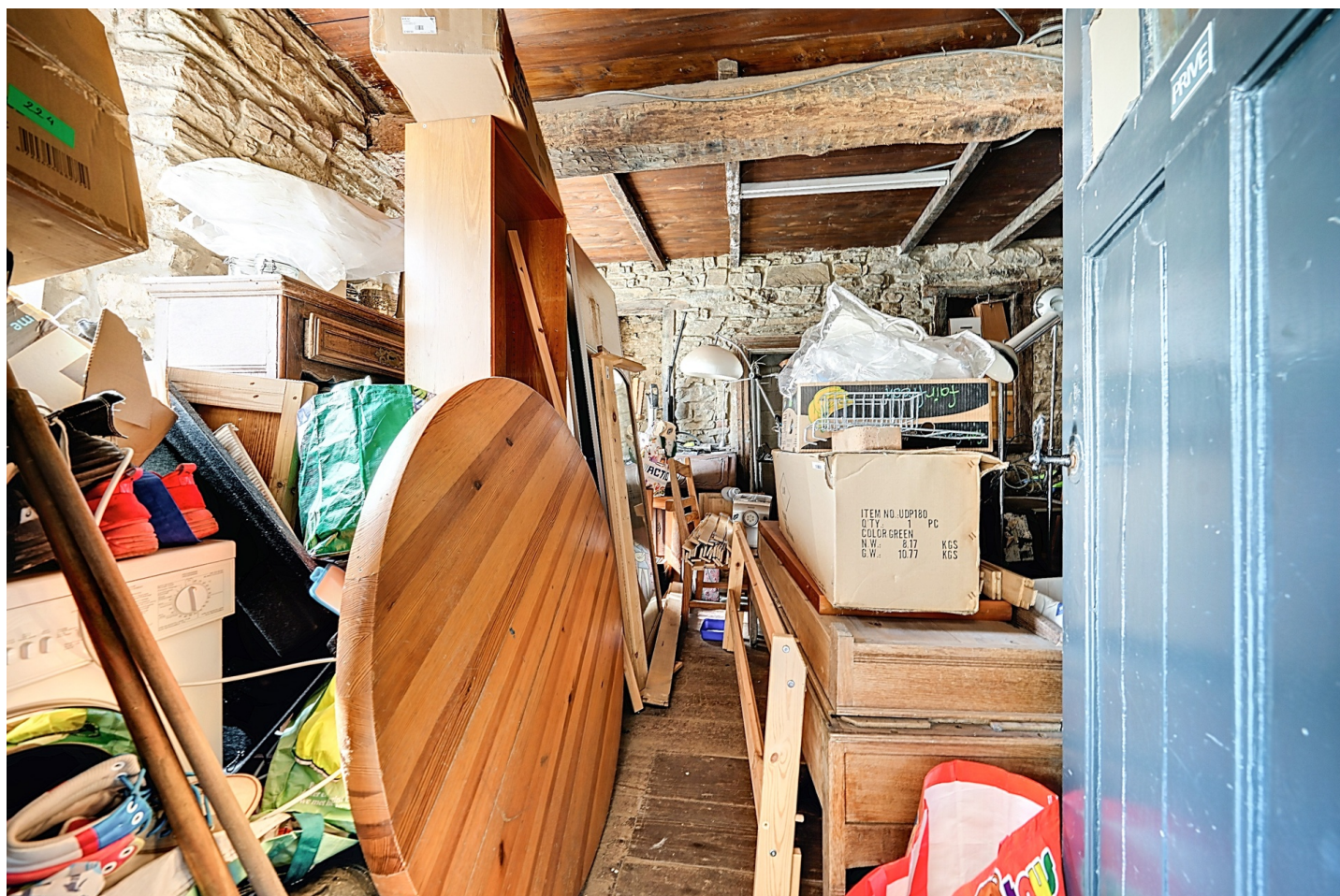
2.7 m

Éclairage

Au plafond

Rez-de-chaussée

Bureau 2


 superficie : 21.83 m²

Longueur : 5.16 m

Largeur : 4.23 m

Fenêtre	Châssis PVC double vitrage type oscillo-battants
Sol	Plancher
Hauteur sous-plafond	2.7 m
Éclairage	Au plafond

Rez-de-chaussée

Bureau 1


 superficie : 15.34 m²

Longueur : 4.16 m

Largeur : 3.67 m

Fenêtre

Châssis PVC double vitrage
type oscillo-battants

Sol

Plancher

Hauteur sous-plafond

2.7

Éclairage

Points lumineux au plafond

Rez-de-chaussée

Pièce 1



 superficie : 10.26 m²

Longueur : 3.55 m

Largeur : 2.88 m

Fenêtre

Châssis PVC double vitrage
type oscillo-battants

Hauteur sous-plafond

2.4 m

Porte

Bois

Prise(s) électrique(s)

2

Éclairage

Au plafond

Rez-de-chaussée

Pièce 2

 superficie : 8.13 m²

Longueur : 3.56 m

Largeur : 2.29 m

Sol

Carrelage

Hauteur-sous plafond

2.4m

1er étage

Hall de nuit

 superficie : 4.76 m²

Longueur : 5.05 m

Largeur : 0.94 m

Sol

Carrelage

Hauteur sous-plafond

2.4 m

Éclairage

Points lumineux mural

1er étage

Chambre 2

 superficie : 13.04 m²

Longueur : 4.10 m

Largeur : 3.19 m

Fenêtre	Châssis PVC double vitrage type oscillo-battants
Hauteur sous-plafond	2.4 m
Éclairage	Au plafond
Prise(s) électrique(s)	3

1er étage

Chambre 1



 superficie : 18.12 m²

Longueur : 4.08 m

Largeur : 4.45 m

Hauteur sous-plafond

2.4m

Fenêtre

Châssis PVC double vitrage
type oscillo-battants

Sol

Carrelafe

Éclairage

Prise(s) électrique(s)

Points lumineux au plafond

3

1er étage

Salle de bains



 superficie : 7.94 m²

Longueur : 3.05 m

Largeur : 2.60 m

Hauteur sous-plafond 2.4 m
Prise(s) électrique(s) 3
Type Douche
Douche Cabine
Lavabo Simple

Chauffe-eau
Oui
Fenêtre
Éclairage
Sol

Nombre 1
1
Châssis PVC double vitrage
type oscillo-battants
Points lumineux au plafond
Carrelage

1er étage

Wc

 superficie : 0.87 m²

Longueur : 1.01 m

Largeur : 0.85 m

WC

Classique

Sol

Carrelage

Hauteur sous-plafond

2.4 m

Éclairage

Points lumineux au plafond

1er étage

Surface 1


 superficie : 24.67 m²

Longueur : 6.01 m

Largeur : 4.10 m

Fenêtre

Châssis PVC double vitrage
type oscillo-battants

Éclairage

Points lumineux au plafond

Sol

Pavés
Bois

Hauteur sous-plafond

2.65 m

Prise(s) électrique(s)

3

2ème étage

Séjour


 superficie : 28.60 m²

Longueur : 6.67 m

Largeur : 4.28 m

Ouvert sur
Fenêtre
Sol
Hauteur sous-plafond
Cuisine

Châssis PVC double vitrage
type oscillo-battants

Carrelage

2.3 m

Éclairage
Chauffage
Prise(s) électrique(s)

Points lumineux au plafond

Poêle à pellet

4

2ème étage

Cuisine 2



 superficie : 18.52 m²

Longueur : 4.39 m

Largeur : 4.22 m

Hauteur sous-plafond 2.25 m
2.4 m
Prise(s) électrique(s) 10
6
Type Semi-équipée
Ouvert sur Séjour
Évier
One half
Avec égouttoir
Matière inox
Plaque de cuisson
Type vitrocéramique
De la marque BOSCH

Frigo
Type américain
De la marque 1
Lave-vaisselle
Type classique
De la marque Candy
Fenêtre Châssis PVC double vitrage
type oscillo-battants
Sol Carrelage
Carrelage
Éclairage
Spots encastrés
Points lumineux au plafond
Points lumineux au plafond

2ème étage

Surface 2


 superficie : 24.80 m²

Longueur : 6.16 m

Largeur : 4.02 m

Fenêtre

Châssis PVC double vitrage
type oscillo-battants

Hauteur sous-plafond

4.3 m

Sol

Béton

Type de plafond

Plafond mansardé

Éclairage

Au plafond

2ème étage

Remise 2


 superficie : 5.93 m²

Longueur : 2.35 m

Largeur : 2.52 m

Fenêtre

Châssis PVC double vitrage
type oscillo-battants

Sol

Plancher

Hauteur sous-plafond

2.4 m

Éclairage

Au plafond

3ème étage

Grenier 3

 superficie : 24.75 m²

Longueur : 11.55 m

Largeur : 2.14 m

Hauteur sous-plafond	3.9 m
Sol	Béton
Type de grenier	Aménageable

3ème étage

Grenier 1


 superficie : 15.78 m²

Longueur : 4.22 m

Largeur : 3.73 m

Type de grenier

Aménageable

Escalier
Sol

Plancher

Bois

Hauteur sous-plafond

3 m

Droit

Type de plafond

Plafond mansardé

3ème étage

Grenier 2


 superficie : 54.78 m²

Longueur : 11.56 m

Largeur : 4.73 m

Type de grenier

Aménageable

Fenêtre

Châssis type fenêtre de toit matière bois métallique

Vitrage simple

Sol

Béton

Hauteur sous-plafond

3.7 m

Type de plafond

Plafond mansardé

Éclairage

Aucun

Sous-sol

Cave 1

 superficie : 18.16 m²

Longueur : 5.67 m

Largeur : 3.64 m

Voutée

Oui

Sol

Pavés

Hauteur sous-plafond

1.8 m

Éclairage

Au plafond

Escalier

Pierre de taille

Droit

Sous-sol

Cave 2



 superficie : 28.36 m²

Longueur : 6.63 m

Largeur : 4.28 m

Voutée

Oui

Type de plafond

Plafond mansardé

Sol

Béton

Éclairage

Aucun

Hauteur sous-plafond

1.8 m

Autres

REZ-DE-CHAUSSÉE - ESCALIER

 superficie : 1.81 m²

Longueur : 2.05 m

Largeur : 0.88 m

REZ-DE-CHAUSSÉE - DÉBARRAS

 superficie : 2.80 m²

Longueur : 1.87 m

Largeur : 1.50 m

Sol Plancher
Hauteur sous-plafond 2.6 m

REZ-DE-CHAUSSÉE - HALL 1

 superficie : 6.41 m²

Longueur : 5.47 m

Largeur : 1.85 m

Hauteur sous-plafond 2.7 m
Prise(s) électrique(s) 1
Éclairage Au plafond
Chauffage Poêle à pellet

Escalier
Pierre bleue
Droit

1ER ÉTAGE - HALL 2

 superficie : 13.66 m²

Longueur : 7.06 m

Largeur : 1.94 m

Hauteur sous-plafond

2.2 m

Sol

Pavés

Éclairage

Au plafond

Chauffage

Poêle à pellet

Escalier

Pierre bleue

Droit

2ÈME ÉTAGE - HALL 3

 superficie : 5.62 m²

Longueur : 4.25 m

Largeur : 1.79 m

Hauteur sous-plafond

2.2 m

Éclairage

Au plafond

Escalier

Pierre bleue

Droit

2ÈME ÉTAGE - HALL 4

 superficie : 7.43 m²

Longueur : 4.39 m

Largeur : 1.82 m

Hauteur sous-plafond

2.4 m

Porte

Bois

Éclairage

Au plafond

Sol

Plancher

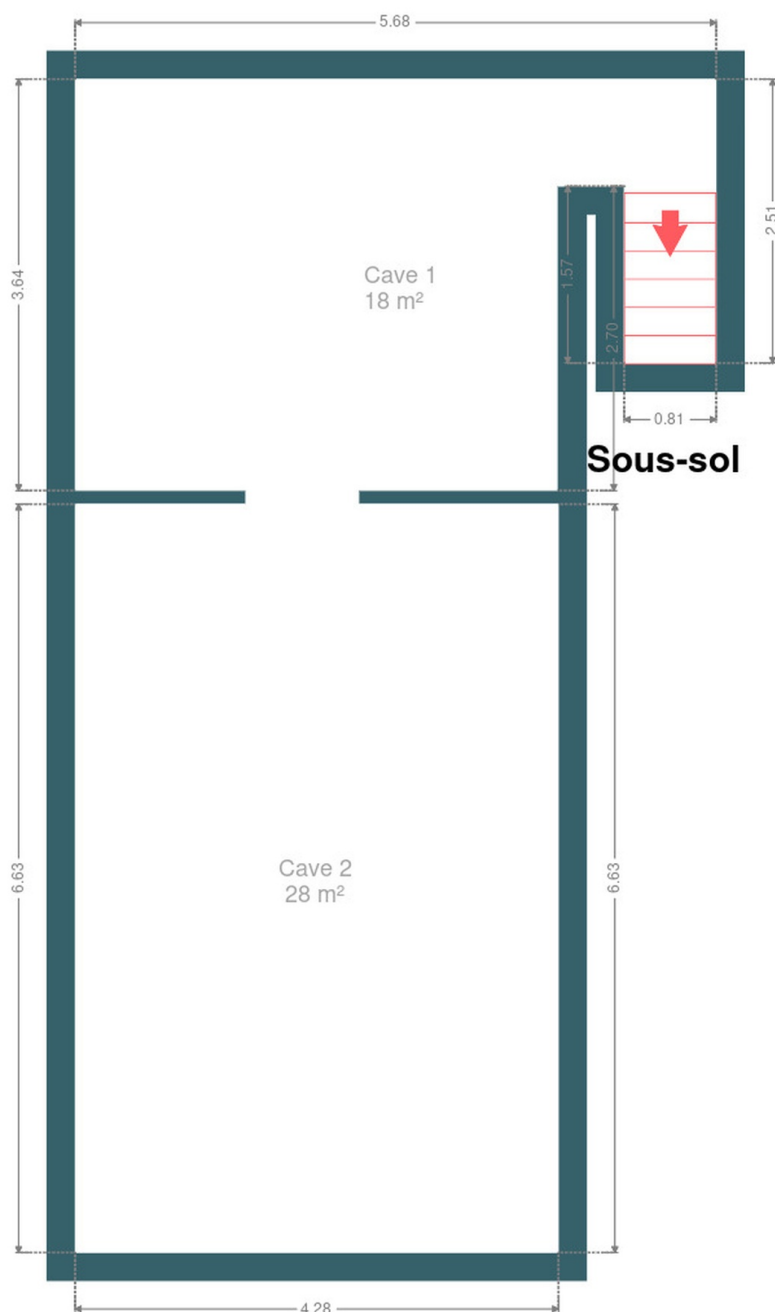
Accès

Jardin

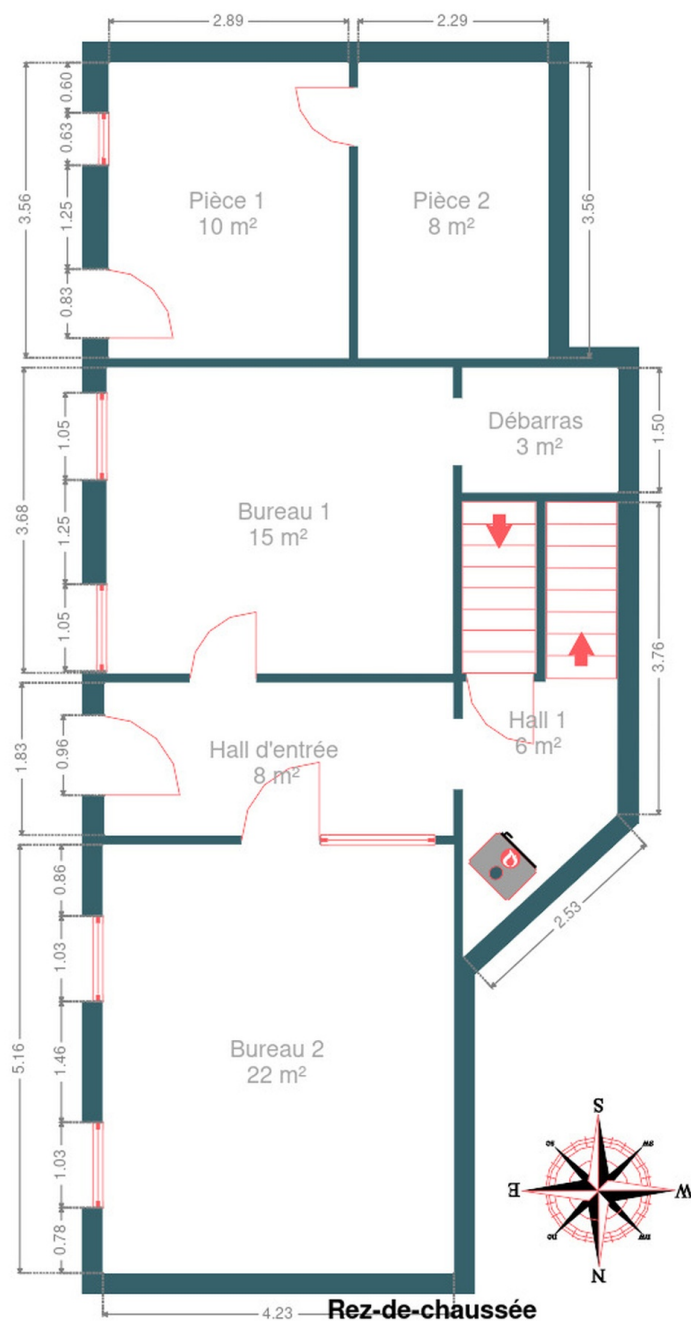
RÉCAPITULATIF DES MÉTRÉS

Rez-de-chaussée	Longueur	Largeur	Superficie
Hall d'entrée	4.19 m	1.83 m	7.70 m²
Bureau 1	4.16 m	3.67 m	15.34 m²
Bureau 2	5.16 m	4.23 m	21.83 m²
Escalier	2.05 m	0.88 m	1.81 m²
Pièce 1	3.55 m	2.88 m	10.26 m²
Pièce 2	3.56 m	2.29 m	8.13 m²
Débarras	1.87 m	1.50 m	2.80 m²
Hall 1	5.47 m	1.85 m	6.41 m²
1er étage	Longueur	Largeur	Superficie
Hall de nuit	5.05 m	0.94 m	4.76 m²
Chambre 1	4.08 m	4.45 m	18.12 m²
Chambre 2	4.10 m	3.19 m	13.04 m²
Salle de bains	3.05 m	2.60 m	7.94 m²
Wc	1.01 m	0.85 m	0.87 m²
Surface 1	6.01 m	4.10 m	24.67 m²
Hall 2	7.06 m	1.94 m	13.66 m²
2ème étage	Longueur	Largeur	Superficie
Séjour	6.67 m	4.28 m	28.60 m²
Cuisine 2	4.39 m	4.22 m	18.52 m²
Surface 2	6.16 m	4.02 m	24.80 m²
Hall 3	4.25 m	1.79 m	5.62 m²
Hall 4	4.39 m	1.82 m	7.43 m²
Remise 2	2.35 m	2.52 m	5.93 m²
3ème étage	Longueur	Largeur	Superficie
Grenier 1	4.22 m	3.73 m	15.78 m²
Grenier 2	11.56 m	4.73 m	54.78 m²
Grenier 3	11.55 m	2.14 m	24.75 m²
Sous-sol	Longueur	Largeur	Superficie
Cave 1	5.67 m	3.64 m	18.16 m²
Cave 2	6.63 m	4.28 m	28.36 m²
Total			390.07 m²

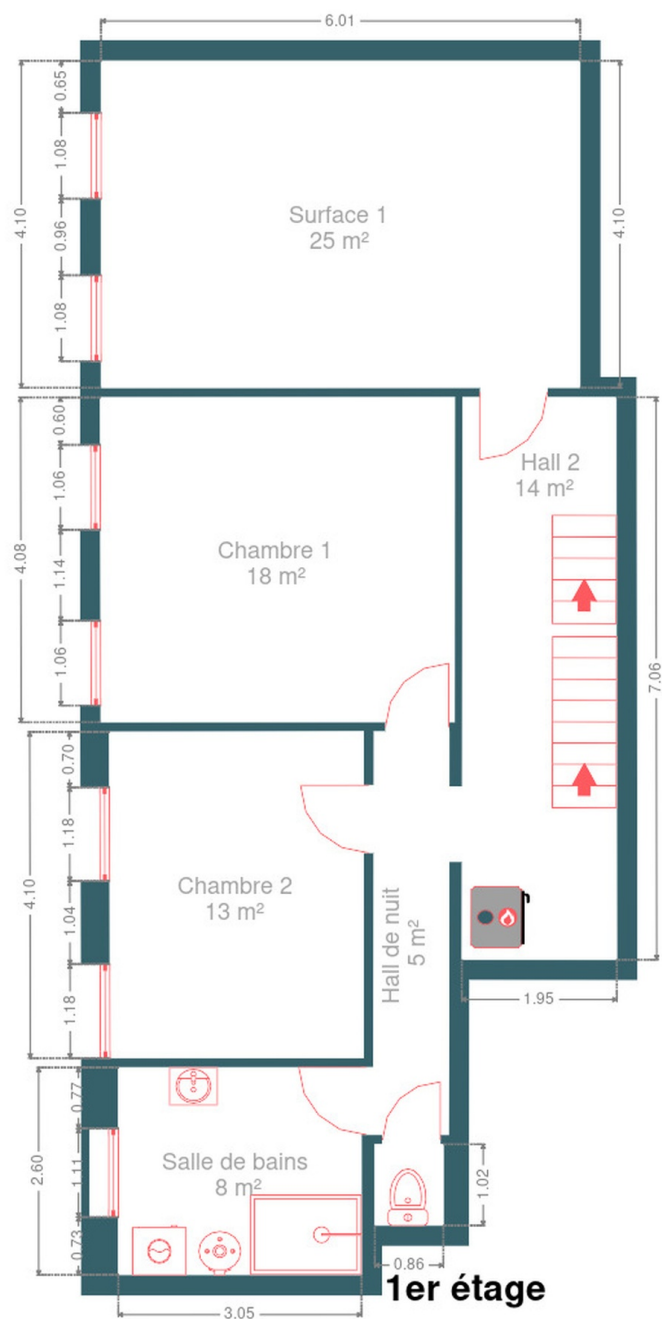
Plan - Sous-sol



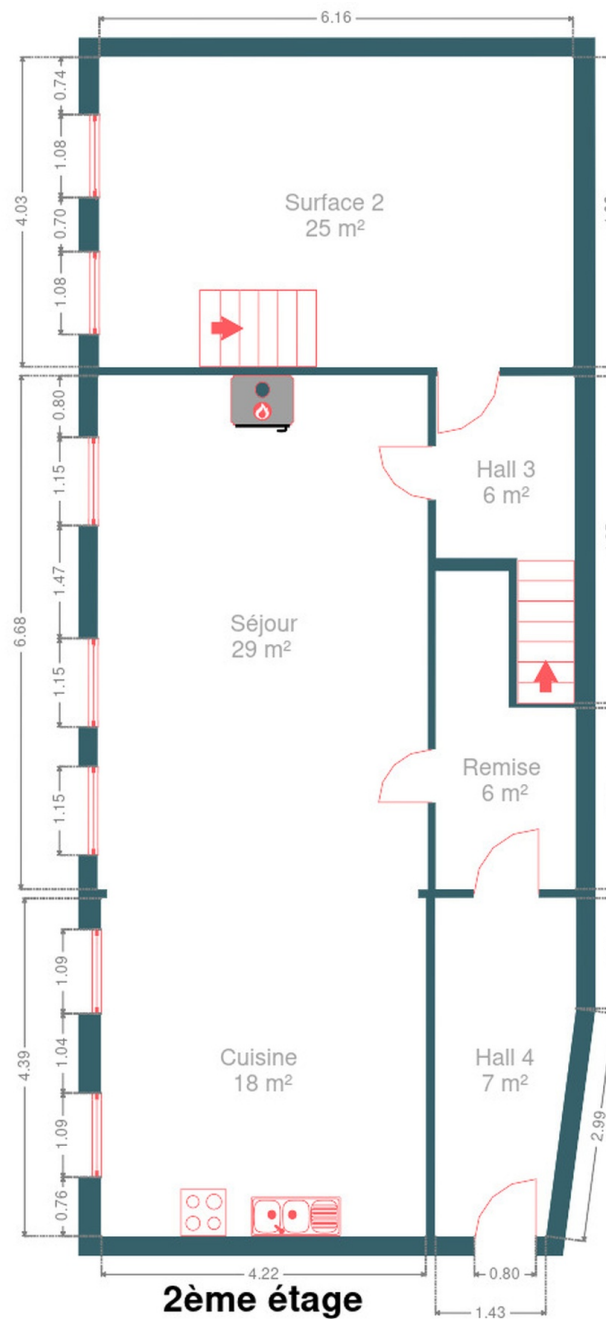
Plan - Rez-de-chaussée



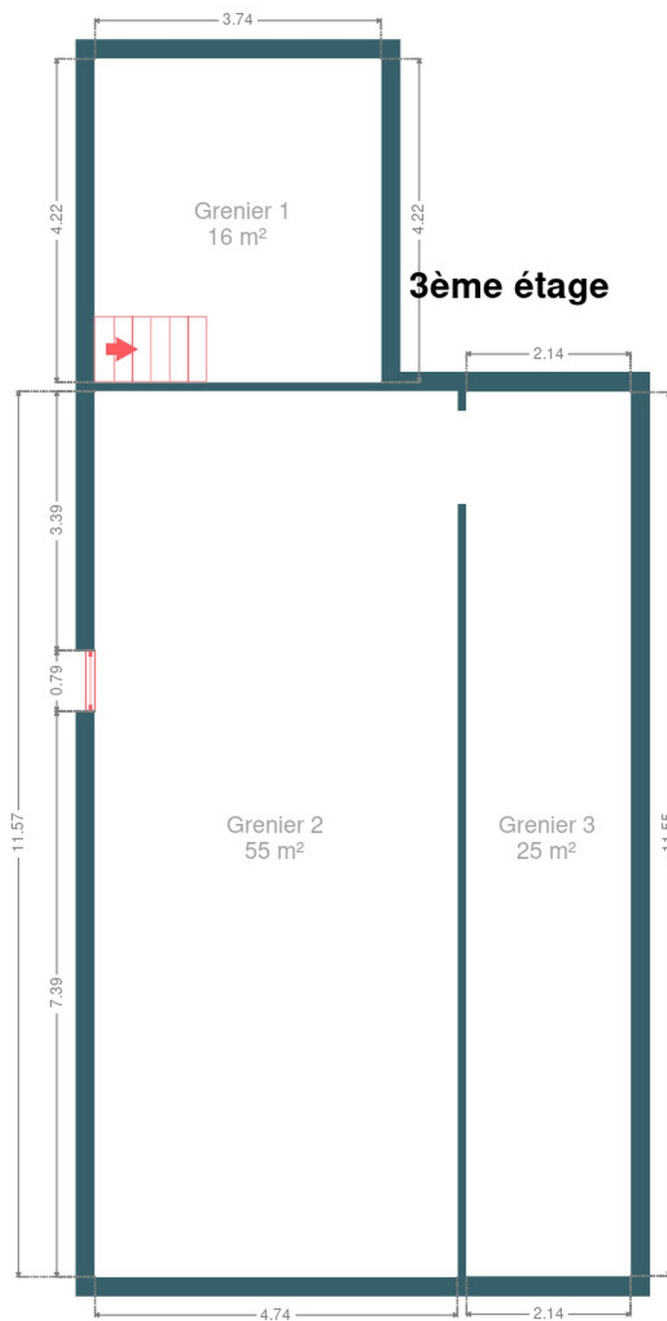
Plan - 1er étage



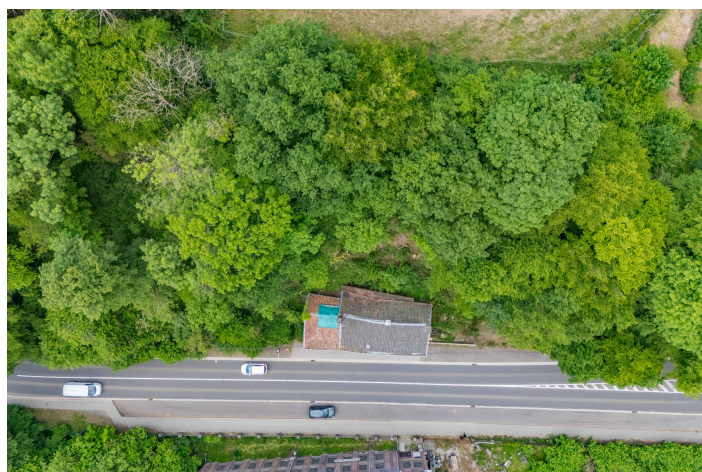
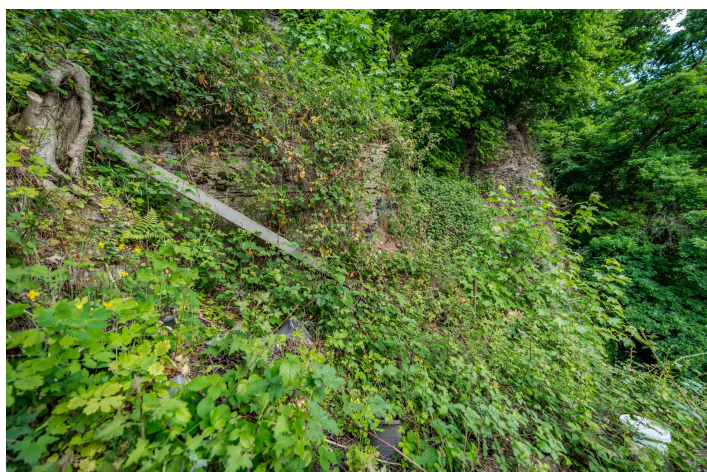
Plan - 2ème étage



Plan - 3ème étage



Extérieur



Extérieur



Technique

Année de rénovation	1812
Zingueries	Matériaux zinc
Couverture	Tuiles
Matériaux façade	Pierre
Etat	Bon
Châssis	
Vitrage double	
Matière pvc	
Couleur bleu	
Chauffe-eau	Nombre de litres 150
Compteur électrique	Mono-horaire
Chauffage	
Type foyers	
Nature pellet	
Poêle	
Compt. d'eau	Individuel
TV	Prise tv



Description détaillée de l'environnement

MOBILITÉ

Arrêt de bus	200 m
Accès ferroviaire	200 m
Accès autoroutier	5500 m

ÉCOLES

HELMo Saint-Roch	286 m
Ecole Libre Mixte Mat.et Prim.	1038 m
École communale de Jusleville	2268 m



POINTS D'INTÉRÊTS

Station de transit	116 m
Franchimont	
Électricien	191 m
TROMELEC	
	362 m
Château de Franchimont	
Bar	783 m
Waux-Hall	
Hébergement	904 m
B&B Azymuth	
Hébergement	1052 m
La Maraudeuse	
Parc	1081 m
Dumtis	
Magasin de chaussures	1114 m
Freyman Sprl	

Plan situation



🏠 EasyHome
📍 Borchamps 24, 6900
Marche-en-Famenne
✉ info@easyhome-immo.be
☎ +32 84 77 00 43
🌐 <https://www.easyhome-immo.be/>
📄 N° IPI : 509.677

👤 Xhordan FUSHEZA
✉ xhordan@easyhome-immo.be
☎ +32 456726532
Xhordan
FUSHEZA