

Maison Andenne



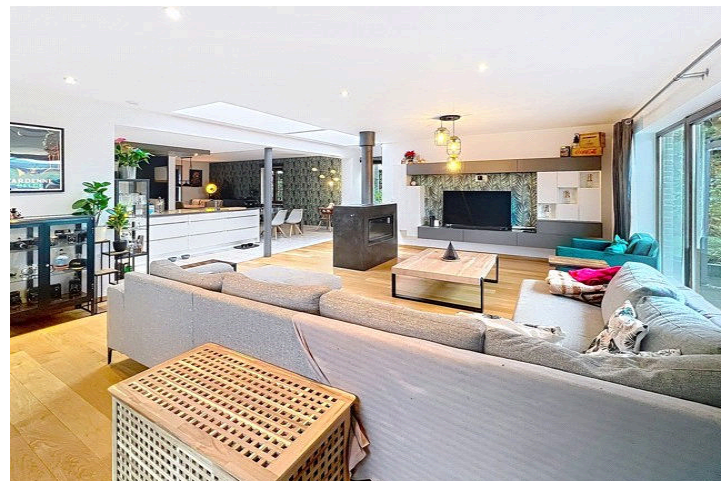
À vendre

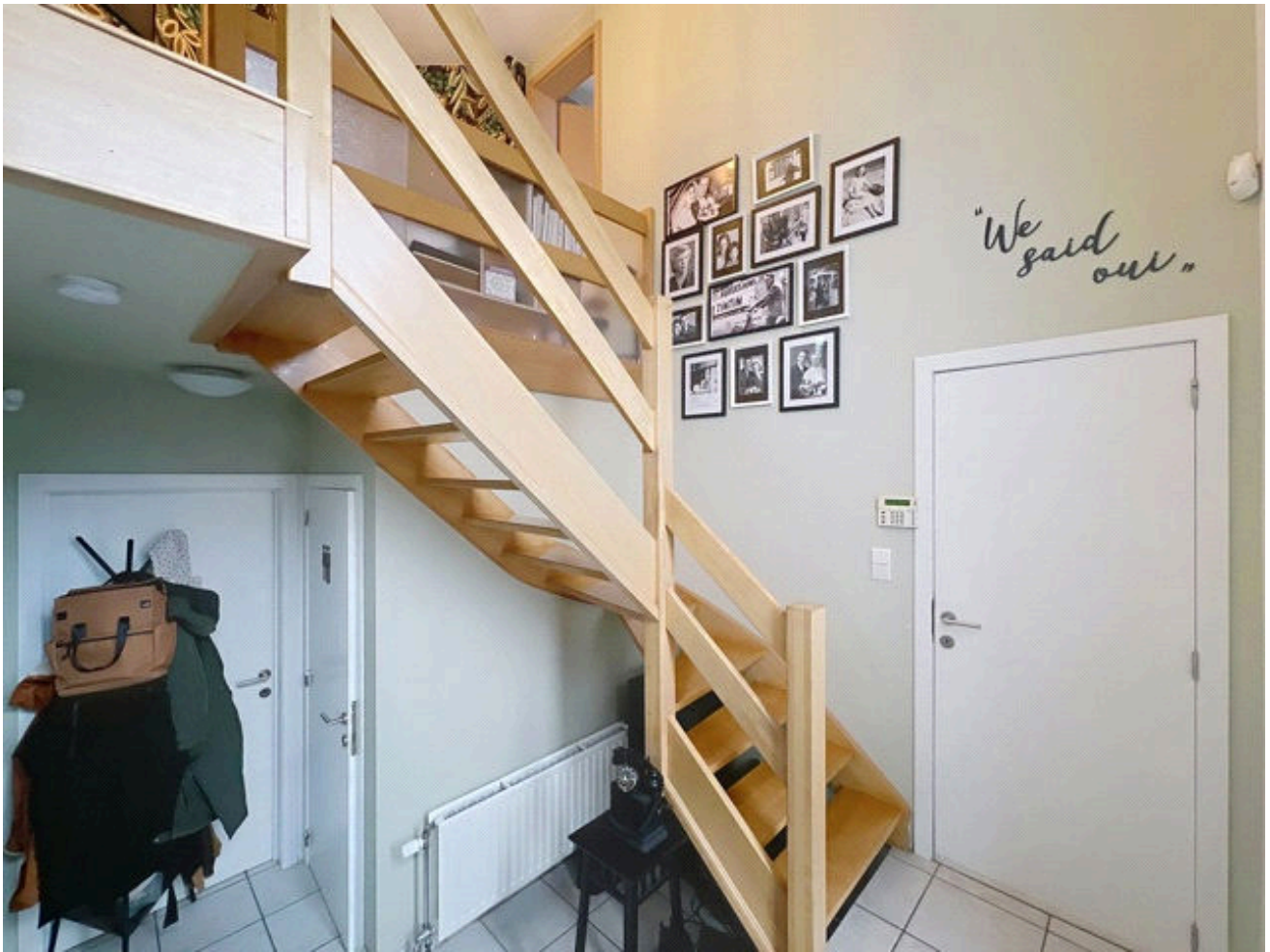
à pd. 460.000 €

Rue de Saint-Hubert 522, 5300 Andenne



Surface habitable	220 m ²	Surface terrain	1302 m ²	nombre salle de bains	1
nombre de chambres	4	nombre de façades	4	garage	oui
jardin	oui	parking	oui	terrasse	oui
Étages nombre	2				





E Spec: 113 kWh/m² E Totale: 32154 kWh/an

Code unique: 20210322021984

pas situé en zone inondable 

Financier

PEB classe	B	PEB E spec	113	PEB E totale (Kwh/an)	32154
PEB code unique	20210322021984	PEB datetime	22/03/2031	PEB datetime	22/03/2021
Revenu cadastral	1402 €				

Intérieur

Garage surface (m ²)	14.77 m ²	Buanderie surface (m ²)	9.9 m ²	Dressing surface (m ²)	9.9 m ²
Salle de bains surface (m ²)	6.73 m ²	Caves surface (m ²)	35 m ²	Toilettes nombre	3
Room 1	12.9 m ²	Room 2	18 m ²	Room 3	15 m ²
Chambre 4 surface (m ²)	9.2 m ²	salle de séjour	43 m ²	Salle à manger surface (m ²)	31 m ²
Cuisine surface (m ²)	12 m ²	Possibilité profession libérale surface (m ²)	18 m ²	Bureau surface (m ²)	13.6 m ²
Cuisine (suite) détails	Belle cuisine ouverte sur le séjour	Adoucisseur	oui	Chauffage marque	Vaillant (2022)
		Double vitrage	oui	Cuisine	équipée
		Salle de bains	douche et bain	Chauffage	pompe à chaleur
Isolation détail	Voir PEB B	Panneaux solaires détails	oui 20 panneaux photovoltaïques	Isolation	oui
		Alarme	oui	Châssis type	bois
Panneaux solaires type	photovoltaïque	Type de construction type	traditionnel	Panneaux solaires	oui
Garage détails	1 voiture	Parking de construction type	traditionnel	Type de toit type	Tuiles en pente
Garage nombre	1	Parking intérieur	oui	Parking nombre	3
Carport	oui	Carport nombre	1	Parking extérieur	oui
Salle de séjour détails	Magnifique et spacieux séjour	Buanderie	oui	Rénovation année	2011
		Bureau détails	Bureau avec entrée privative, hall d'attente et wc	Bureau	oui
				Feu ouvert	oui
				Feu ouvert détails	Cassette à bois

Extérieur

Jardin détails	Jardin plat avec sur les campagnes. Grande terrasse	Citerne (eau)	oui	Abri de jardin	oui
		Citerne (eau)	oui		

Sol & Communication

Environment 1	calme	Environment 1	calme	Type d'inondation	pas situé en zone inondable
Environs - ville	oui	Environs - ville distance (m)	2500 m	Environs - magasins	oui
Environs - magasins distance (m)	2500 m	Environs - écoles	oui	Environs - écoles distance (m)	1000 m
		Environs - transports en commun	oui	Transport en commun	1000 m
Environs - autoroute	oui	Environs - autoroute distance (m)	5000 m	Environs - gare	oui
				Environs - gare distance (m)	2000 m