



210000

Réf. 7233074

Rue Gendebien 34 - 6200 Châtelineau



233 m²



4



2

Bureau Savini sprl

Rue de Beaumont 53 6030 Marchienne-au-pont
+32 71 53 57 96 - info@bureausavini.be - www.bureausavini.be
TVA : BE 0896 923 069 - IPI : 502.256



DESCRIPTION

À VENDRE - Châtelaineau

Une maison 3 façades, 4 chambres de +/- 150m². idéale pour famille nombreuse.

Proche de toutes commodités, école, magasin, transport en commun.

Possibilité d'une chambre supplémentaire

Elle se compose au rez-de-chaussée d'un hall d'entrée, un salon, une salle à manger et une cuisine équipée

Au 1^{er} étage : un palier, une salle de bain avec baignoire, douche, WC, 2 chambres, un bureau et une buanderie

Au 2^e étage : 2 chambres et un espace pouvant accueillir une petite salle de douche

Extérieurs

- Passage latéral

- Terrasse

Maison cavée

- Jardin

Confort & équipements

- Chauffage central au gaz

- Châssis PVC double vitrage arrière, DV bois avant

- Toiture saine

PEB : E 370 kWh/m².an

20191104008018

Revenu cadastral : 674€

Prix : 210.000 € (sous réserve d'acceptation des propriétaires)

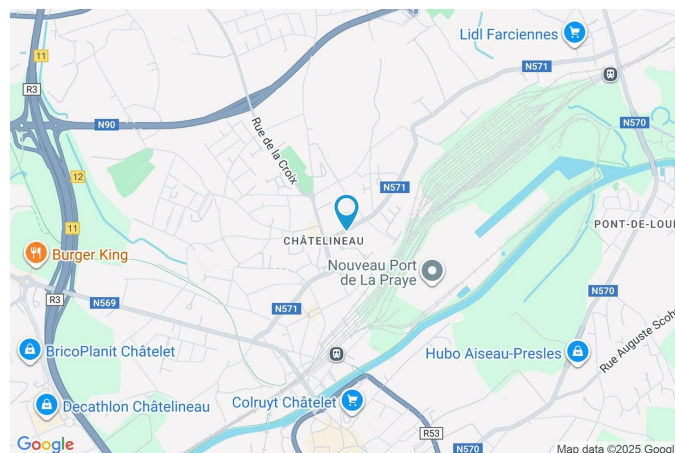
Bureau Savini 071/53.57.96

info@bureausavini.be

www.bureausavini.be

Coordonnées du bien

Rue	Rue Gendebien
N°	34
CP	6200
Ville	Châtelineau
Pays	Belgique
Latitude	50.415710
Longitude	4.521755



PARCELLE - DIMENSIONS ET AMÉNAGEMENTS

➤ Orientation façade avant	Nord-ouest
➤ Déclivité	Plat
➤ Largeur de la façade	5.00 m
➤ Surface bâtie au sol	93.00 m ²
➤ Profondeur de la parcelle	55 m
➤ Surface de la parcelle	277.00 m ²
➤ Largeur de la parcelle	8.00 m

Informations provenant du site du cadastre



Description globale du bien

Etat général	Bon
Surface habitable	192 m²
Surface totale	233 m²
Nombre de façades	3
Nombre d'étages	2
Nombre de pièces	17
Nombre de chambre(s)	4
Nombre de salle de bains	1
Nombre de salle de douches	1
	Maison



Descriptif extérieur

Jardin (terrain arrière)	1
Allée (terrain droit)	Sol klinkers

Aménagement intérieur

Rez-de-chaussée	72 m²
Hall d'entrée, séjour, cuisine	
1er étage	60 m²
Hall de nuit 1, chambre 1, chambre 2, salle de bains, bureau, buanderie, hall	
2ème étage	60 m²
Hall de nuit 2, chambre 3, chambre 4, débarras	
Sous-sol	41 m²
Cave 1, cave 2, cave 3	

Rez-de-chaussée

Hall d'entrée



 superficie : 15.53 m²

Longueur : 9.07 m

Largeur : 1.96 m

Sol	Carrelage
Hauteur sous-plafond	2.8 m
Éclairage	Points lumineux au plafond
Escalier	Matériaux bois

Rez-de-chaussée

Séjour



 superficie : 29.57 m²

Longueur : 9.06 m

Largeur : 3.51 m

Fenêtre

Châssis bois double vitrage
oscillo-battants

Prise(s) électrique(s)

6

Sol

Carrelage

Prise télédistribution

Oui

Hauteur sous-plafond

2.8 m

Prise téléphone

Oui

Éclairage

Points lumineux au plafond

Rez-de-chaussée

Cuisine



 superficie : 26.58 m²

Longueur : 5.57 m

Largeur : 5.11 m

Hauteur sous-plafond

2.3 m

Prise(s) électrique(s)

11

Accès

Terrasse

Jardin

Évier

Simple

Avec égouttoir

Plaque de cuisson

Gaz

Zanussi

Lave-vaisselle

Classique

BOSCH

Four

Électrique

Porte

Battante

Pvc

Double vitrage

Fenêtre

Châssis PVC double vitrage
oscillo-battants

Sol

Carrelage

Éclairage

Spots encastrés

Au plafond

1er étage

Hall de nuit 1



 superficie : 10.14 m²

Longueur : 5.58 m

Largeur : 1.82 m

Escalier

Matériaux bois
Avec palier

Sol

Quick-Step

Hauteur sous-plafond

2.4 m

Éclairage

Points lumineux au plafond

Prise(s) électrique(s)

1

1er étage

Chambre 1



 superficie : 13.78 m²

Longueur : 4.37 m

Largeur : 3.15 m

Fenêtre

Châssis PVC double vitrage
oscillo-battants

Éclairage

Points lumineux au plafond

Sol

Plancher

Prise(s) électrique(s)

2

Hauteur sous-plafond

2.8 m

1er étage

Chambre 2



 superficie : 12.10 m²

Longueur : 4.46 m

Largeur : 3.16 m

Fenêtre

Châssis bois double vitrage
oscillo-battants

Éclairage

Points lumineux au plafond

Sol

Quick-Step

Prise(s) électrique(s)

2

Hauteur sous-plafond

2.8 m

1er étage

Salle de bains



 superficie : 13.15 m²

Longueur : 4.43 m

Largeur : 2.96 m

Hauteur sous-plafond 2.4 m
Prise(s) électrique(s) 4
Douche Carrelage + porte
Baignoire D'angle
WC Suspendu
Lavabo Double

Fenêtre Châssis PVC double vitrage
oscillo-battants
Éclairage Spots encastrés
Points lumineux au plafond
Sol Carrelage

1er étage

Bureau



 superficie : 8.43 m²

Longueur : 3.37 m

Largeur : 2.49 m

Fenêtre

Châssis bois double vitrage
oscillo-battants

Éclairage

Points lumineux au plafond

Sol

Quick-Step

Prise(s) électrique(s)

2

Hauteur sous-plafond

2.8 m

1er étage

Buanderie



 superficie : 1.15 m²

Longueur : 1.11 m

Largeur : 1.04 m

Fenêtre

Châssis à soufflet matière bois
Double vitrage

Sol

Carrelage

Hauteur sous-plafond

2.3 m

Éclairage

Points lumineux au plafond

Prise(s) électrique(s)

2

Arrivée d'eau

Oui

Evacuation d'eau

Oui

2ème étage

Chambre 3



 superficie : 37.18 m²

Longueur : 7.81 m

Largeur : 5.04 m

Fenêtre

Type de fenêtre fenêtre de toit
Châssis matière bois
Double vitrage

Sol

Plancher

Hauteur sous-plafond

2.5 m

Type de plafond

Plafond mansardé

Éclairage

Spots encastrés
Au plafond

Prise(s) électrique(s)

3

2ème étage

Chambre 4



 superficie : 14.12 m²

Longueur : 4.85 m

Largeur : 3.14 m

Fenêtre

Châssis fenêtre de toit matière bois
Double vitrage

Sol

Plancher

Hauteur sous-plafond

2.5 m

Type de plafond

Plafond mansardé

Éclairage

Spots encastrés
Points lumineux au plafond

Prise(s) électrique(s)

3

Sous-sol

Cave 1



 superficie : 21.21 m²

Longueur : 4.95 m

Largeur : 4.27 m

Sol	Béton	Prise(s) électrique(s)	2
Hauteur sous-plafond	2 m	Escalier	Droit
Éclairage	Points lumineux au plafond		

Sous-sol

Cave 2



 superficie : 15.32 m²

Longueur : 4.90 m

Largeur : 4.27 m

Sol	Béton	Arrivée d'eau	Oui
Hauteur sous-plafond	2 m	Escalier	Droit
Éclairage	Points lumineux au plafond		

Sous-sol

Cave 3



✘ superficie : 4.69 m²

Longueur : 2.73 m

Largeur : 1.71 m

Sol	Béton
Hauteur sous-plafond	2 m
Éclairage	Points lumineux au plafond
Escalier	Droit

Autres

1ER ÉTAGE - HALL

 superficie : 1.71 m² Longueur : 1.68 m Largeur : 1.01 m

Hauteur sous-plafond 2.3 m
Sol Carrelage

2ÈME ÉTAGE - HALL DE NUIT 2

 superficie : 6.10 m² Longueur : 4.97 m Largeur : 1.77 m

Escalier		Hauteur sous-plafond	2.5 m
Matériaux bois		Éclairage	
Avec palier		Spots encastrés	
Fenêtre	Châssis bois double vitrage	Points lumineux au plafond	
	oscillo-battants		
Sol	Plancher		

2ÈME ÉTAGE - DÉBARRAS

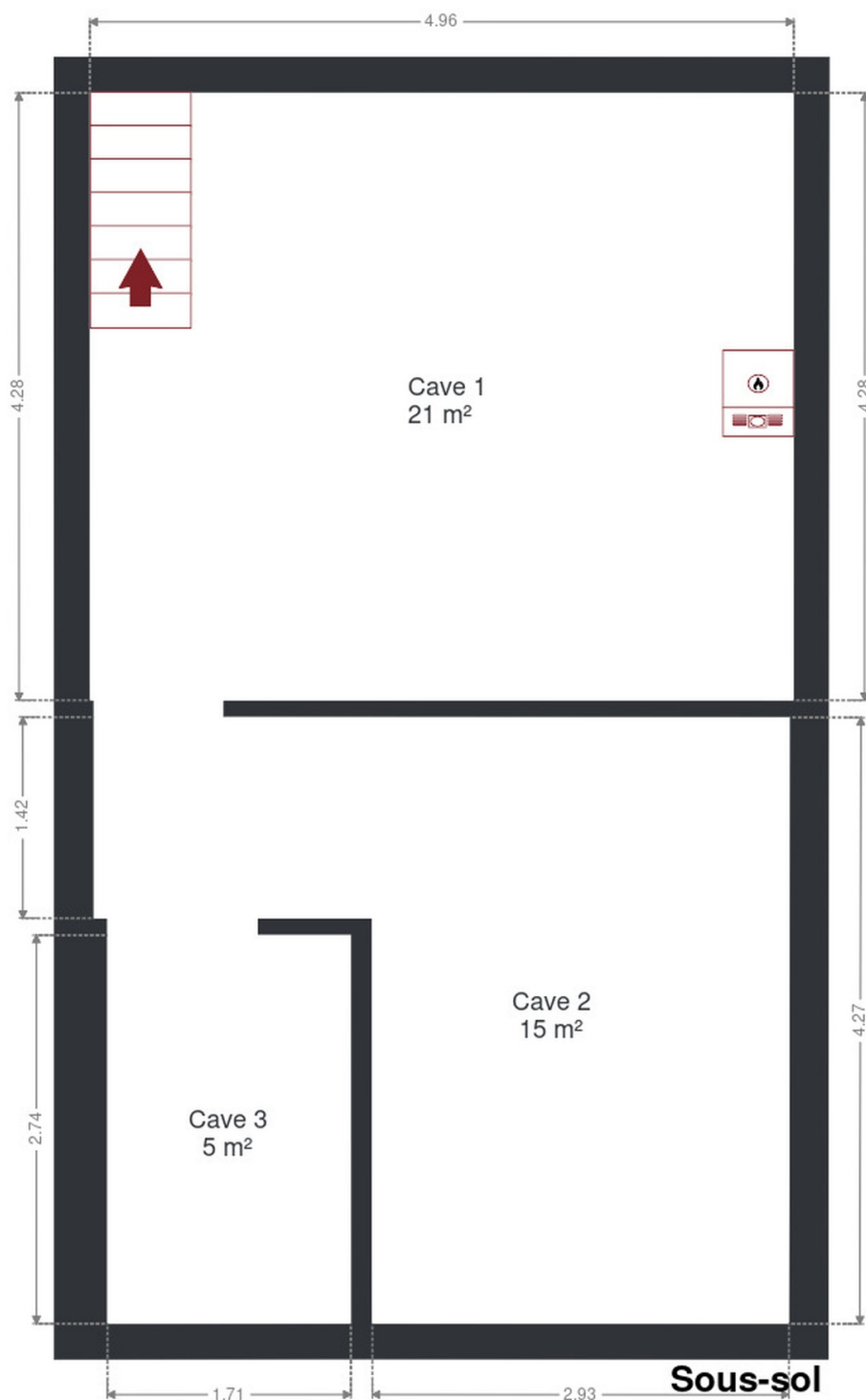
 superficie : 2.41 m² Longueur : 2.80 m Largeur : 0.86 m

Fenêtre	Sol	Plancher
Châssis fenêtre de toit matière bois	Hauteur sous-plafond	2.5 m
Double vitrage	Éclairage	Points lumineux au plafond

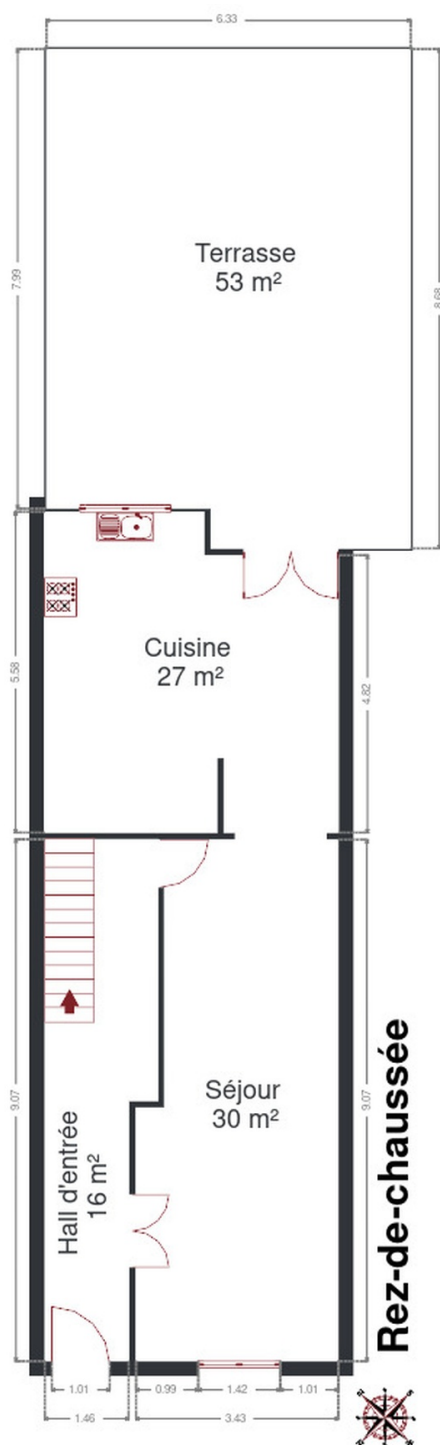
RÉCAPITULATIF DES MÉTRÉS

Rez-de-chaussée	Longueur	Largeur	Superficie
Hall d'entrée	9.07 m	1.96 m	15.53 m ²
Séjour	9.06 m	3.51 m	29.57 m ²
Cuisine	5.57 m	5.11 m	26.58 m ²
1er étage	Longueur	Largeur	Superficie
Hall de nuit 1	5.58 m	1.82 m	10.14 m ²
Chambre 1	4.37 m	3.15 m	13.78 m ²
Chambre 2	4.46 m	3.16 m	12.10 m ²
Salle de bains	4.43 m	2.96 m	13.15 m ²
Bureau	3.37 m	2.49 m	8.43 m ²
Buanderie	1.11 m	1.04 m	1.15 m ²
Hall	1.68 m	1.01 m	1.71 m ²
2ème étage	Longueur	Largeur	Superficie
Hall de nuit 2	4.97 m	1.77 m	6.10 m ²
Chambre 3	7.81 m	5.04 m	37.18 m ²
Chambre 4	4.85 m	3.14 m	14.12 m ²
Débarras	2.80 m	0.86 m	2.41 m ²
Sous-sol	Longueur	Largeur	Superficie
Cave 1	4.95 m	4.27 m	21.21 m ²
Cave 2	4.90 m	4.27 m	15.32 m ²
Cave 3	2.73 m	1.71 m	4.69 m ²
Total			233.17 m²

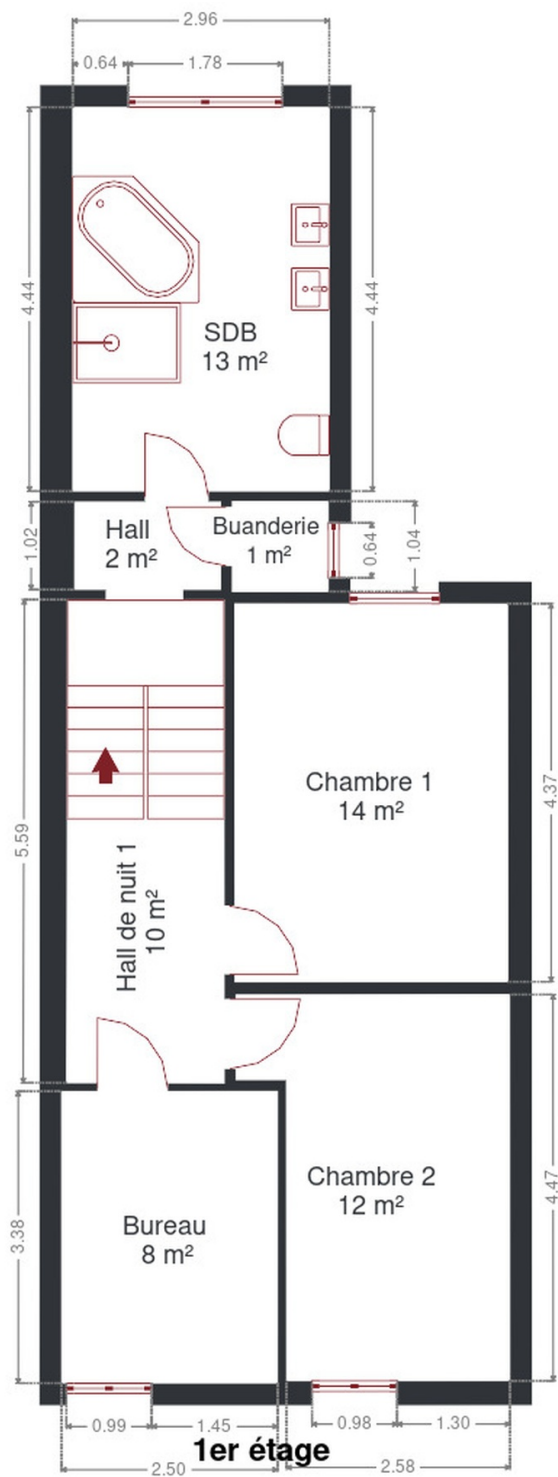
Plan - Sous-sol



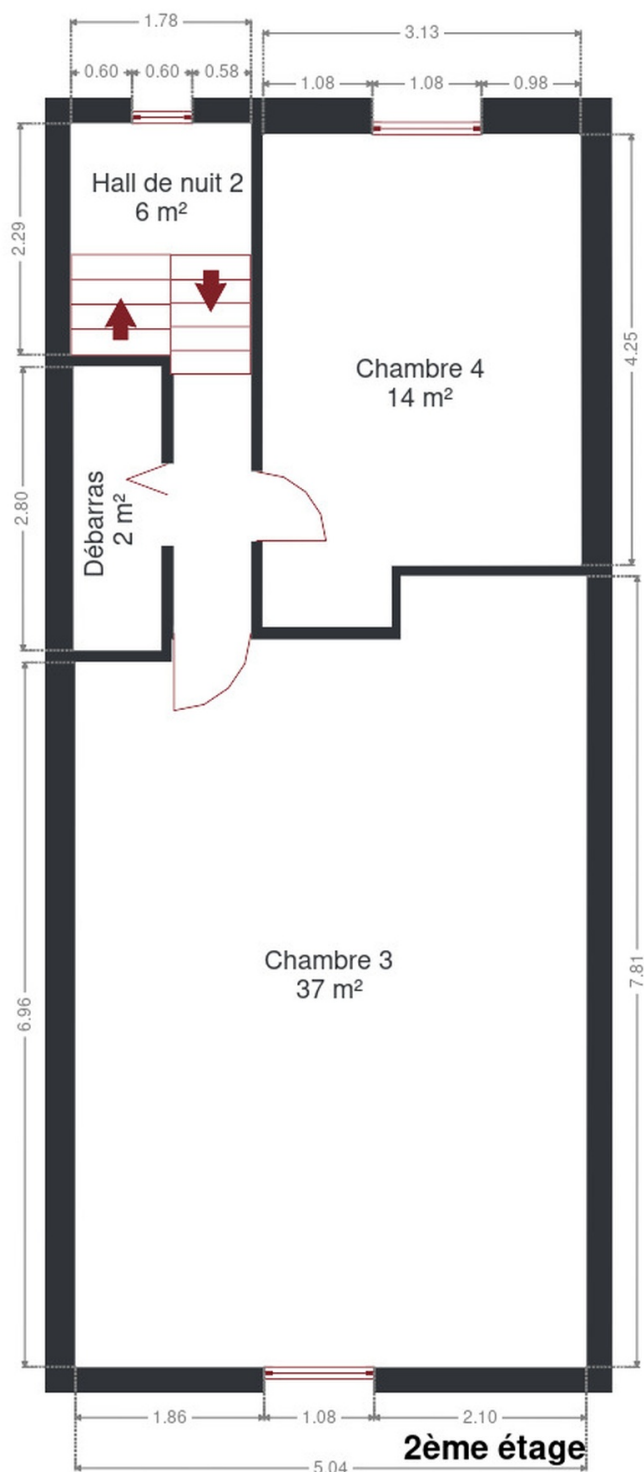
Plan - Rez-de-chaussée



Plan - 1er étage



Plan - 2ème étage



Extérieur



Technique

Zingueries

Pvc

Bon

État

Bon

Couverture

Tuiles terre cuite

Matériaux façade

Brique rouge

Etat

Bon

Châssis

Double vitrage

Imitation bois

Pvc

Climatisation

Non

Adoucisseur d'eau

Non

Compteur gaz

Oui

Parlophone

Non

Vidéophone

Non

Compteur électrique

Mono-horaire

Chauffage

Central

Gaz de ville

Compt. d'eau

Nombre 1

Ascenseur

Non

TV

Prise tv

Téléphone

Oui

Internet

Adsl



Description détaillée de l'environnement

MOBILITÉ

Arrêt de bus	250 m
Accès ferroviaire	600 m
Accès autoroutier	1700 m

ÉCOLES

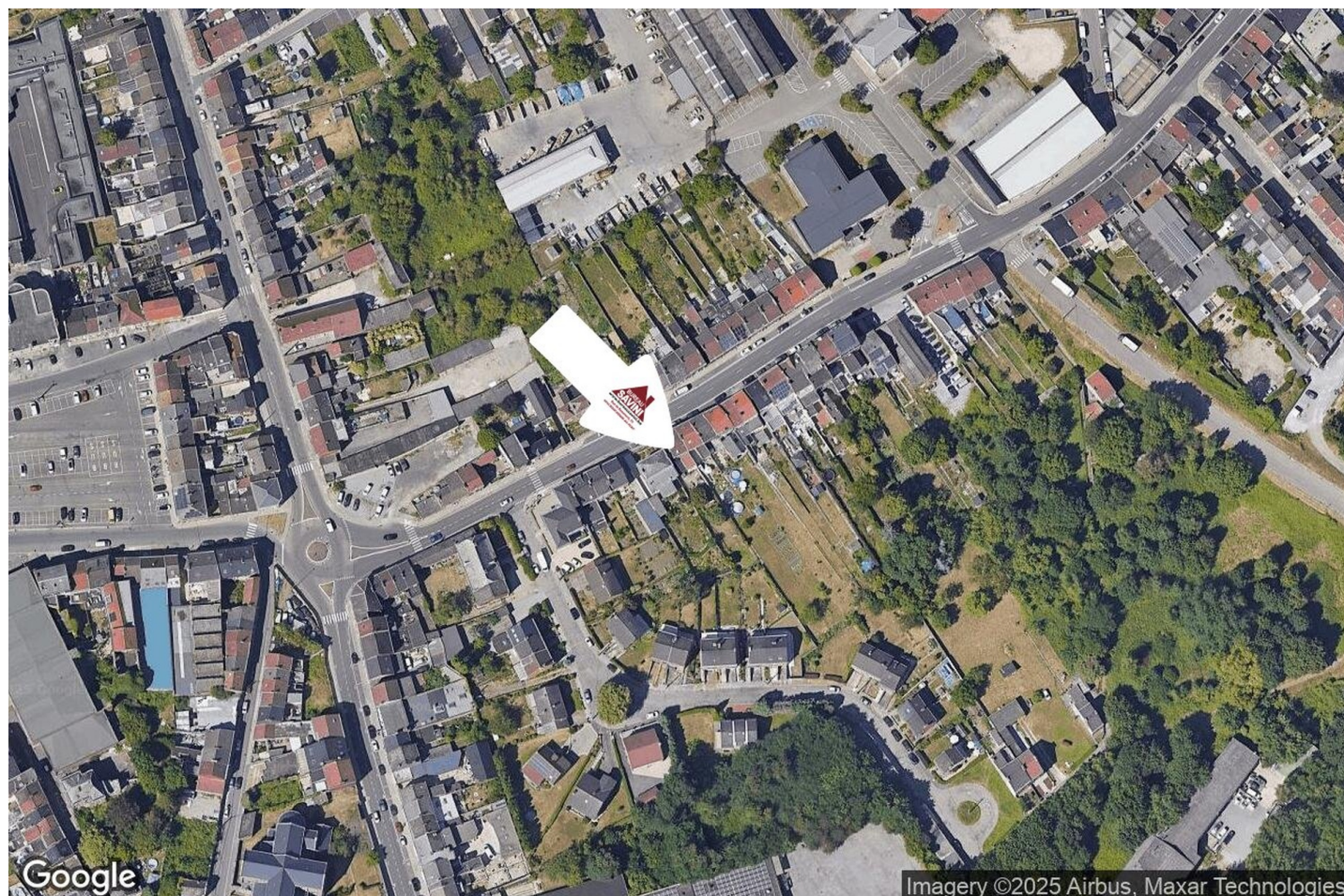
Ecole Primaire & Maternelle Ste Marie	415 m
Collège Episcopal Saint-Pie 10	421 m
École Saint-Barthélemy Châtelineau	545 m



POINTS D'INTÉRÊTS

Dentiste	49 m
Gossart Thomas	
Station de transit	698 m
Châtelet	
Soin des cheveux	1194 m
Coiffure Oswald	
Local	1371 m
Châtelet	
Concessionnaire	1734 m
Garage De Meyer	
Magasin de meubles	1780 m
Usico Meubles	
Gare	1782 m
Le Campinaire	
Banque	1812 m
ING Chatelet - Agent Independant	

Plan situation



📍 Bureau Savini
📍 Rue de Beaumont 53, 6030
Marchienne-au-pont
✉ info@bureausavini.be
☎ +32 71 53 57 96
🌐 <https://www.bureausavini.be/>
✅ N° IPI : 502.256

👤 Bureau Savini
✉ info@bureausavini.be
☎ +32 71 53 57 96
Bureau Savini