



**190 000 €**

# Réf. NassogneLahaut13  
Rue de Lahaut 13 - 6950 Nassogne



186 m<sup>2</sup>



3



1

**CASULA SPRL**

+32 84 77 00 43 - mail : [info@easyhome-immo.be](mailto:info@easyhome-immo.be)  
Borchamps 24 --- 6900 Marche-en-Famenne  
TVA : BE 0669 936 537 - IPI 509.677

## Coordonnées du bien

Rue Rue de Lahaut

N° 13

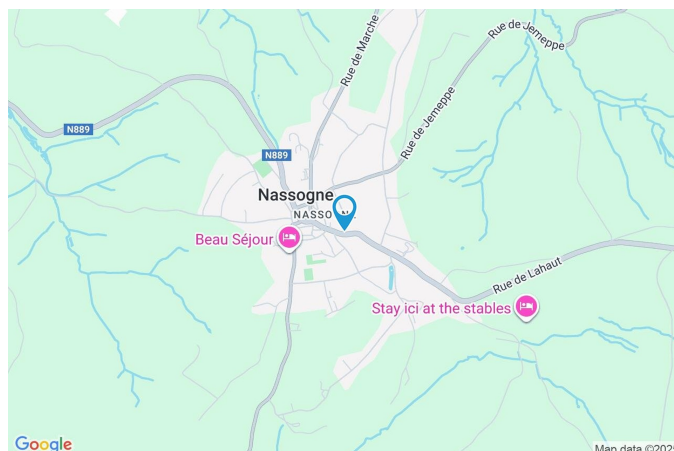
CP 6950

Ville Nassogne

Pays Belgique

Latitude 50.128342

Longitude 5.344309



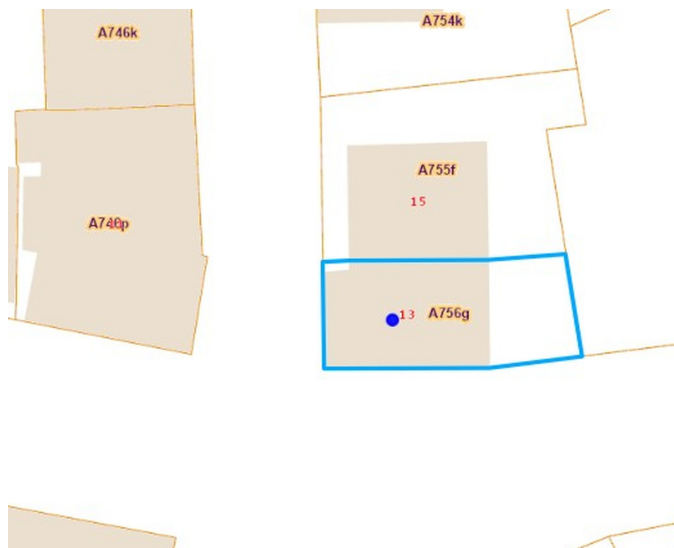
## PARCELLE - DIMENSIONS ET AMÉNAGEMENTS

➤ Orientation façade avant	Sud
➤ Largeur de la façade	7.00 m
➤ Surface bâtie au sol	83.00 m²
➤ Profondeur de la parcelle	18 m
➤ Surface de la parcelle	159.00 m²
➤ Largeur de la parcelle	7.00 m

Informations provenant du site du cadastre

## Informations financières

Revenu cadastral 504 €





## Description globale du bien

Etat général	Excellent
Surface habitable	133 m²
Surface totale	186 m²
Nombre de façades	2
Nombre d'étages	2
Nombre de pièces	12
Nombre de chambre(s)	3
Nombre de salle de douches	1
	Maison



## Aménagement intérieur

Rez-de-chaussée	63 m²
Hall d'entrée, salon, salle à manger, cuisine, salle de douche, escalier 1	
1er étage	63 m²
Hall de nuit, chambre 1, chambre 2, chambre 3, buanderie	
2ème étage	40 m²
Grenier	
Sous-sol	20 m²
Cave, escalier 2	

Rez-de-chaussée

Hall d'entrée


 superficie : 9.03 m<sup>2</sup>

Longueur : 5.85 m

Largeur : 1.72 m

**Sol**

Hauteur sous-plafond

Éclairage

Chauffage

Vinyle

2.8 m

Points lumineux au plafond

Radiateur(s)

**Escalier**

Matériaux bois

Avec palier droit



Rez-de-chaussée

Salon


 superficie : 22.60 m²

Longueur : 5.68 m

Largeur : 3.97 m

**Fenêtre**

Châssis PVC double vitrage  
oscillo-battants

**Sol**

Parquet

**Hauteur sous-plafond**

2.8 m

**Éclairage**

Points lumineux au plafond

**Chauffage**

Radiateur(s)

**Prise(s) électrique(s)**

4



Rez-de-chaussée

Salle à manger

 superficie : 15.71 m<sup>2</sup>

Longueur : 3.97 m

Largeur : 3.95 m

**Hauteur sous-plafond**

2.8 m

**Prise(s) électrique(s)**

3

**Fenêtre**Châssis PVC double vitrage  
oscillo-battants**Sol****Éclairage****Chauffage**

Carrelage

Points lumineux au plafond

Radiateur(s)



## Rez-de-chaussée

## Cuisine


 superficie : 11.32 m<sup>2</sup>

Longueur : 4.01 m

Largeur : 2.82 m

**Hauteur sous-plafond** 2.8 m  
**Prise(s) électrique(s)** 2  
**Évier** Simple  
**Plaque de cuisson** Électrique  
**Frigo** Externe  
**Lave-vaisselle**  
 Classique  
 De la marque Whirlpool

**Four** Électrique  
**Fenêtre** Châssis PVC double vitrage oscillo-battants  
**Sol** Carrelage  
**Éclairage** Points lumineux au plafond  
**Chauffage** Radiateur(s)

Rez-de-chaussée

Salle de douche


 superficie : 3.50 m<sup>2</sup>

Longueur : 3.50 m

Largeur : 1.00 m

**Douche**  
**WC**  
**Lavabo**  
**Sol**

Cabine  
Classique  
Simple  
Carrelage

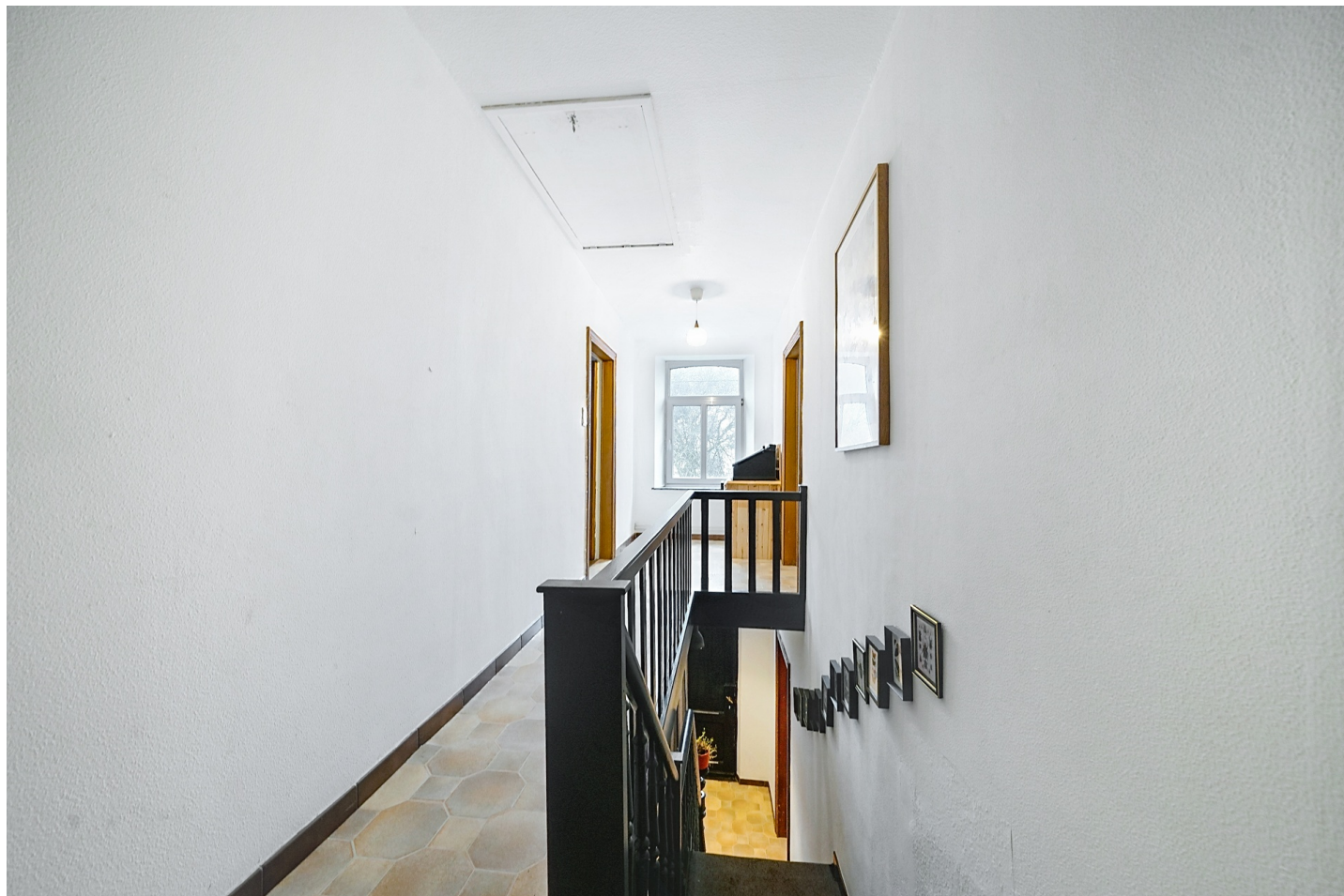
**Hauteur sous-plafond**  
**Éclairage**  
**Chauffage**

2.8 m  
Points lumineux mural  
Radiateur(s)



1er étage

Hall de nuit

 superficie : 11.94 m<sup>2</sup>

Longueur : 6.88 m

Largeur : 1.73 m

**Escalier**Matériaux bois  
Avec palier droit**Fenêtre**Châssis bois double vitrage  
oscillo-battants**Sol**Hauteur sous-plafond  
Éclairage

Vinyle

2.5 m

Points lumineux au plafond

## 1er étage

## Chambre 1


 superficie : 15.73 m<sup>2</sup>

Longueur : 4.01 m

Largeur : 3.92 m

**Fenêtre**

Châssis PVC double vitrage  
oscillo-battants

**Sol**

Parquet

**Hauteur sous-plafond**

2.5 m

**Éclairage**

Points lumineux au plafond

**Chauffage**

Radiateur(s)

**Prise(s) électrique(s)**

2



## 1er étage

## Chambre 2


 superficie : 15.85 m<sup>2</sup>

Longueur : 3.98 m

Largeur : 3.97 m

**Fenêtre**

Châssis PVC double vitrage  
oscillo-battants

**Sol**

Parquet

**Hauteur sous-plafond**

2.5 m

**Éclairage**

Points lumineux au plafond

**Chauffage**

Radiateur(s)

**Prise(s) électrique(s)**

2

1er étage

Chambre 3


 superficie : 11.26 m<sup>2</sup>

Longueur : 4.00 m

Largeur : 2.81 m

**Avec évier**

Oui

**Fenêtre**

Châssis bois double vitrage  
battants

**Sol**

Parquet

**Hauteur sous-plafond**

2.5 m

**Éclairage**

Points lumineux au plafond

**Chauffage**

Radiateur(s)



1er étage

Buanderie


 superficie : 8.61 m<sup>2</sup>

Longueur : 4.01 m

Largeur : 2.73 m

**Fenêtre**

Châssis PVC double vitrage

**Sol**

Vinyle

**Hauteur sous-plafond**

2.5 m

**Éclairage**

Points lumineux au plafond

**Chauffage**

Radiateur(s)

**Prise(s) électrique(s)**

2



2ème étage

Grenier


 superficie : 40.45 m<sup>2</sup>

Longueur : 10.08 m

Largeur : 4.01 m

**Type de grenier**

Seulement rangement

**Fenêtre**

Type de fenêtre fenêtre de toit

**Sol**

Plancher

**Hauteur sous-plafond**

3.4 m

**Type de plafond**

Plafond mansardé



Sous-sol

Cave


 superficie : 13.85 m<sup>2</sup>

Longueur : 3.72 m

Largeur : 3.71 m

Sol	Béton
Hauteur sous-plafond	1.8 m

## Autres

## REZ-DE-CHAUSSÉE - ESCALIER 1

 superficie : 0.78 m<sup>2</sup>

Longueur : 1.22 m

Largeur : 0.64 m

## SOUS-SOL - ESCALIER 2

 superficie : 6.41 m<sup>2</sup>

Longueur : 3.74 m

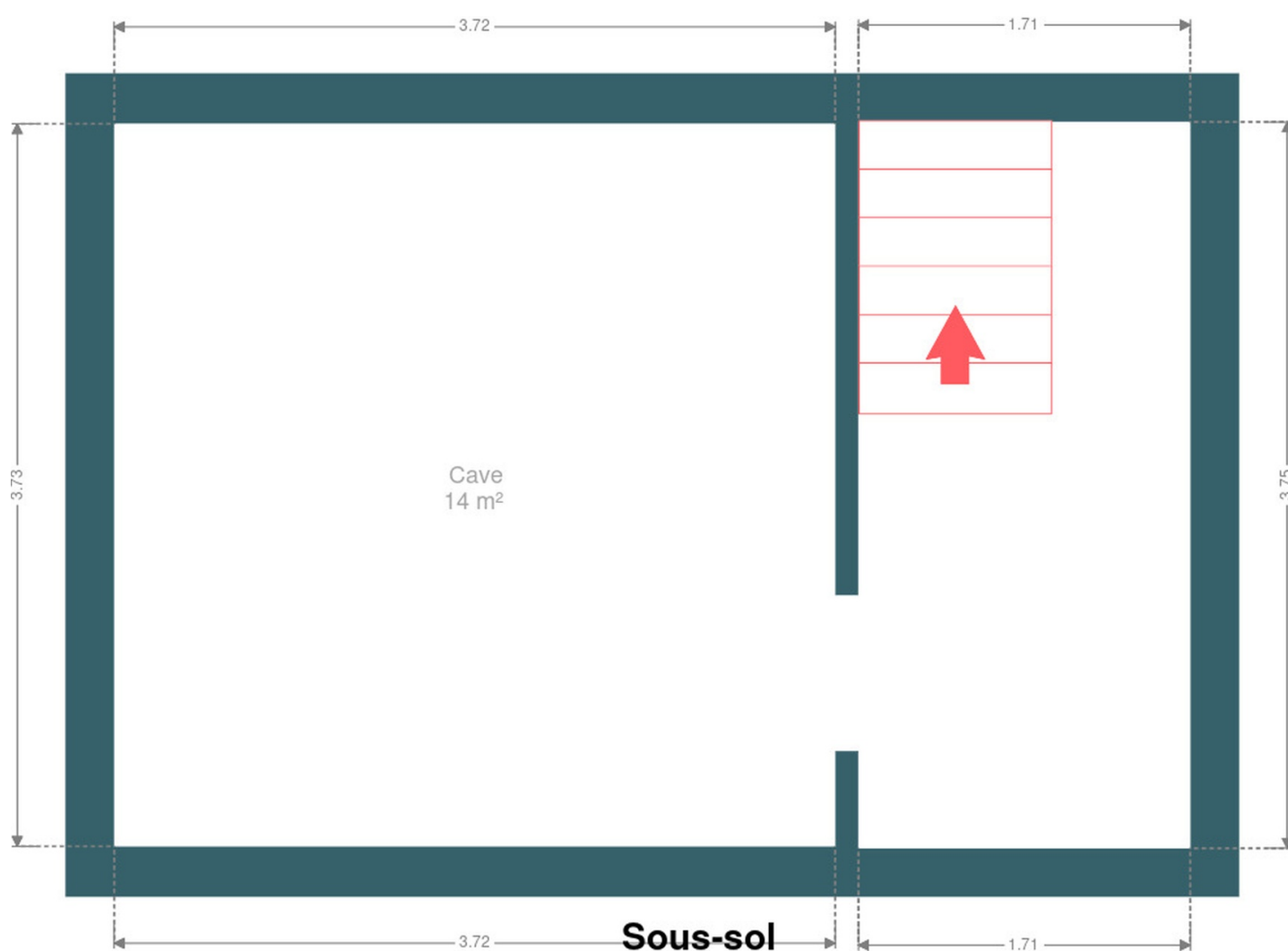
Largeur : 1.71 m



## RÉCAPITULATIF DES MÉTRÉS

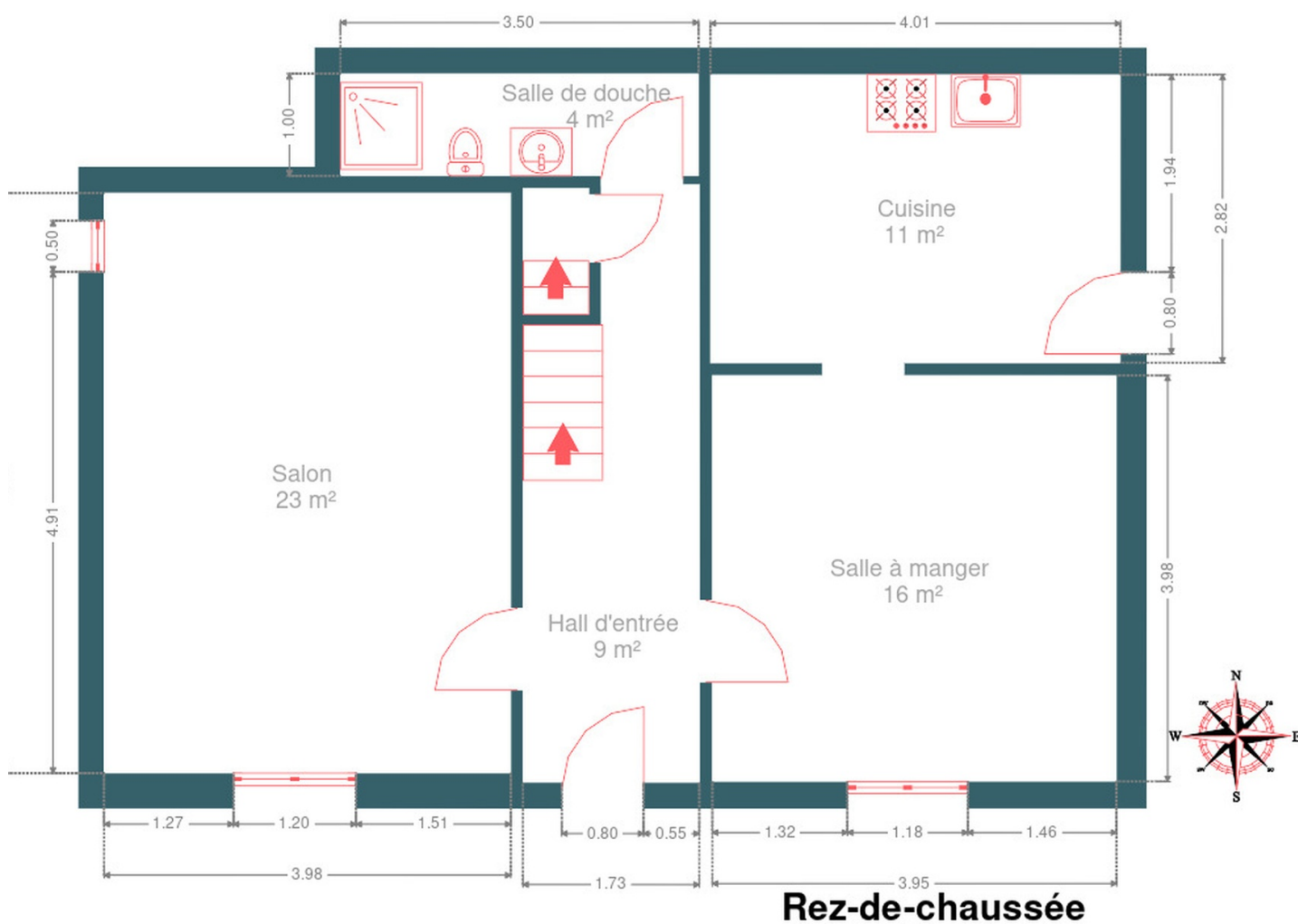
Rez-de-chaussée	Longueur	Largeur	Superficie
Hall d'entrée	5.85 m	1.72 m	9.03 m <sup>2</sup>
Salon	5.68 m	3.97 m	22.60 m <sup>2</sup>
Salle à manger	3.97 m	3.95 m	15.71 m <sup>2</sup>
Cuisine	4.01 m	2.82 m	11.32 m <sup>2</sup>
Salle de douche	3.50 m	1.00 m	3.50 m <sup>2</sup>
Escalier 1	1.22 m	0.64 m	0.78 m <sup>2</sup>
1er étage	Longueur	Largeur	Superficie
Hall de nuit	6.88 m	1.73 m	11.94 m <sup>2</sup>
Chambre 1	4.01 m	3.92 m	15.73 m <sup>2</sup>
Chambre 2	3.98 m	3.97 m	15.85 m <sup>2</sup>
Chambre 3	4.00 m	2.81 m	11.26 m <sup>2</sup>
Buanderie	4.01 m	2.73 m	8.61 m <sup>2</sup>
2ème étage	Longueur	Largeur	Superficie
Grenier	10.08 m	4.01 m	40.45 m <sup>2</sup>
Sous-sol	Longueur	Largeur	Superficie
Cave	3.72 m	3.71 m	13.85 m <sup>2</sup>
Escalier 2	3.74 m	1.71 m	6.41 m <sup>2</sup>
Total			187.04 m <sup>2</sup>

## Plan - Sous-sol

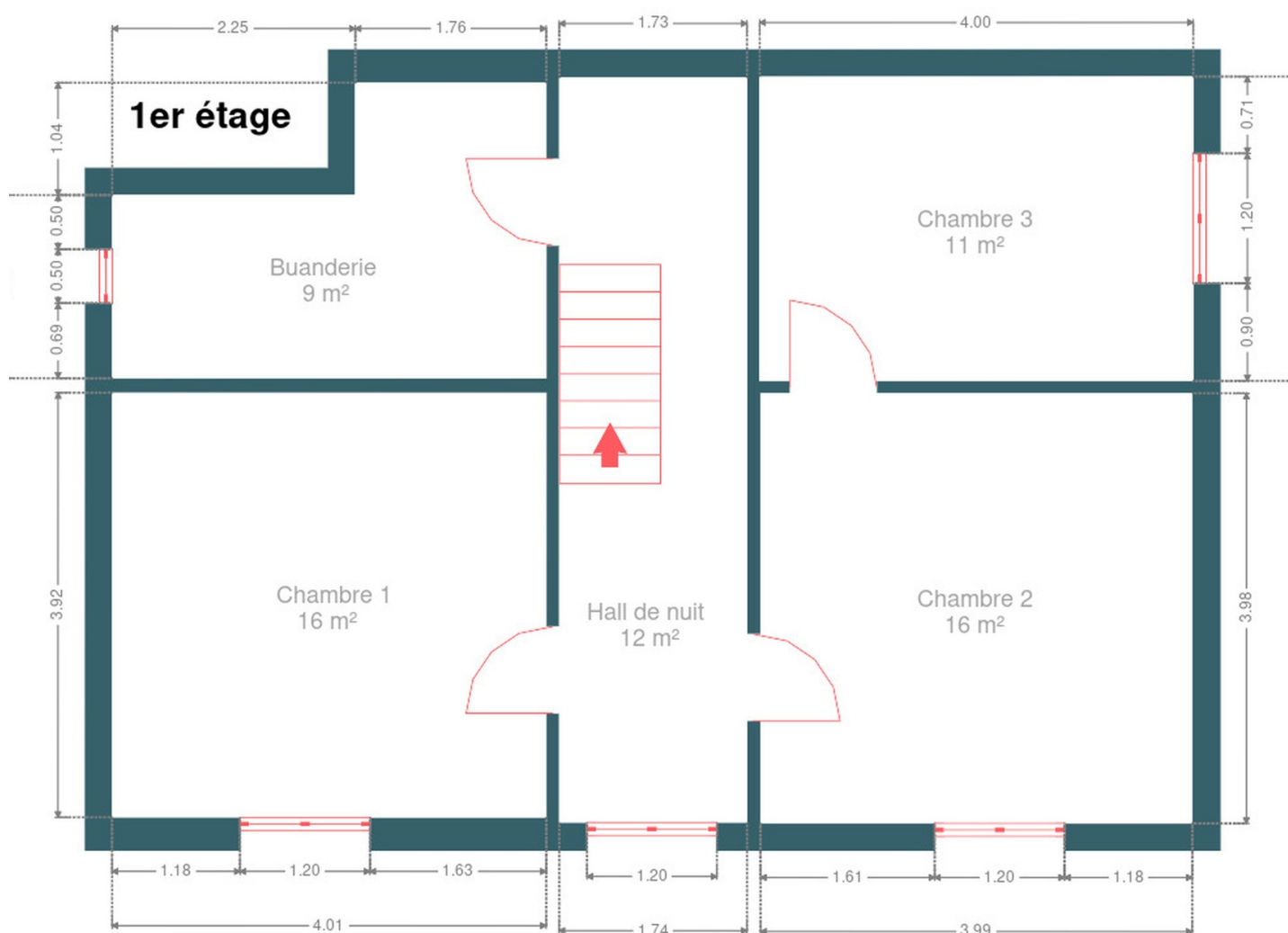




## Plan - Rez-de-chaussée



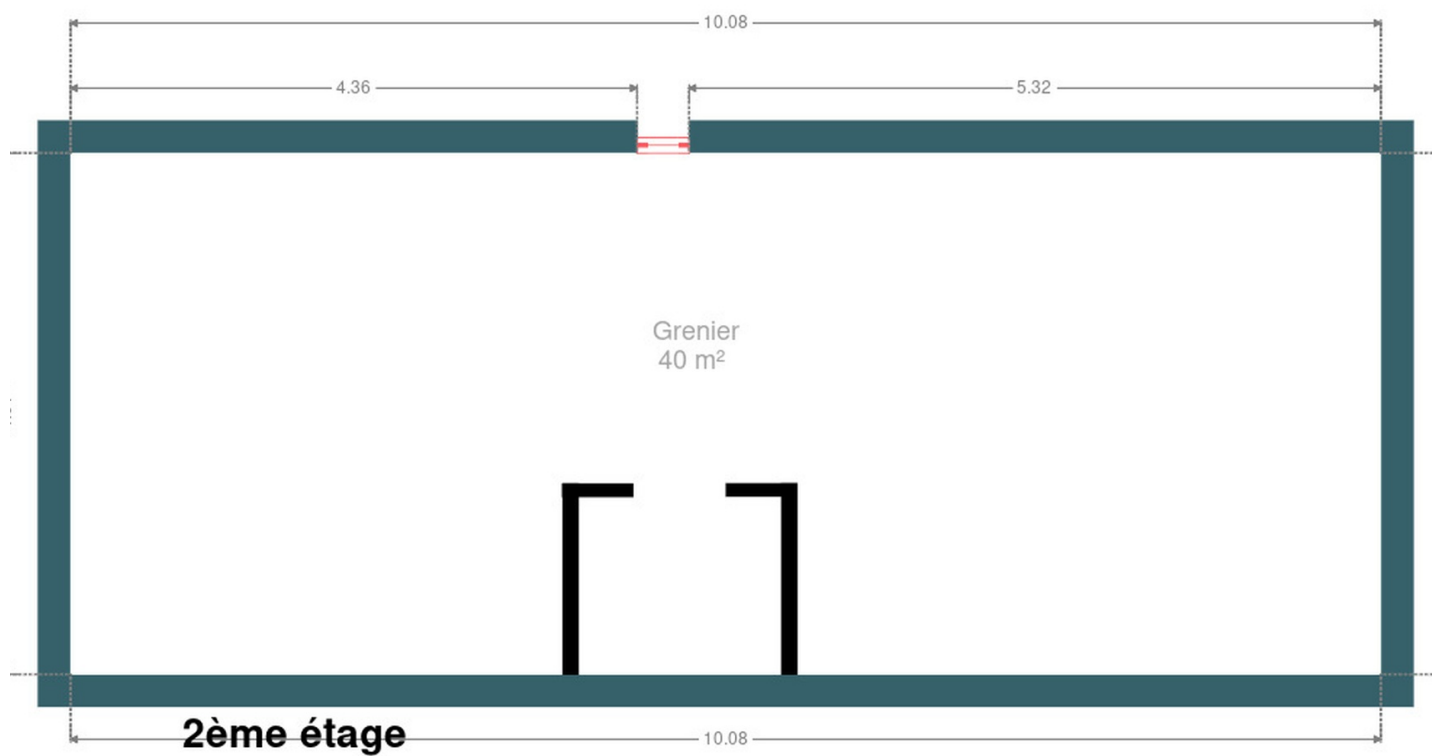
## Plan - 1er étage





Plan - 2ème étage

---



## Extérieur

---





## Technique

### Zingueries

État Excellent Excellent

Matériaux zinc

### État

Excellent

Excellent

### Couverture

Eternit

### Matériaux façade

Brique

### Etat

Excellent

### Châssis

Matière pvc

Double vitrage

### Climatisation

Non

### Compteur gaz

Non

### Compteur électrique

Bi-horaire

### Compt. d'eau

Individuel

### Citerne mazout

Apparente

Capacité 2900 L



## Description détaillée de l'environnement

### ÉCOLES

Ecole Communale de Nassogne	198 m
Ecole Communale Ambly	2965 m



### POINTS D'INTÉRÊTS

Bibliothèque	85 m
Bibliothèque Communale Locale de Nassogne	
Bureau de poste	141 m
Bureau de Poste bpost	
Entrepreneur général	149 m
BANDE CHAUFFAGE SRL	
Entrepreneur général	154 m
Lb Chape	
Hébergement	234 m
Chez Marraine	
Entrepreneur général	271 m
KS Isolation	
Magasin	309 m
Beurlet Bois	
Hébergement	345 m
Beau Séjour	



## Plan situation



🏠 EasyHome  
📍 Borchamps 24, 6900  
Marche-en-Famenne  
✉ info@easyhome-immo.be  
☎ +32 84 77 00 43  
🌐 <https://www.easyhome-immo.be/>  
📄 N° IPI : 509.677

👤 EasyHome  
✉ info@easyhome-immo.be  
☎ +32 84 77 00 43  
EasyHome