



1 090 000 €

# Réf. LasneRoi1

Chemin de la Maison du Roi 1 - 1380 Lasne



569 m<sup>2</sup>



4



3

**CASULA SPRL**

+32 84 77 00 43 - mail : [info@easyhome-immo.be](mailto:info@easyhome-immo.be)

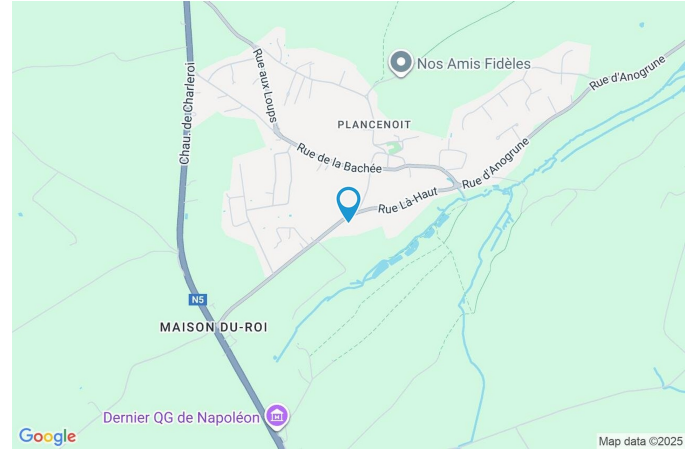
Borchamps 24 --- 6900 Marche-en-Famenne

TVA : BE 0669 936 537 - IPI 509.677



## Coordonnées du bien

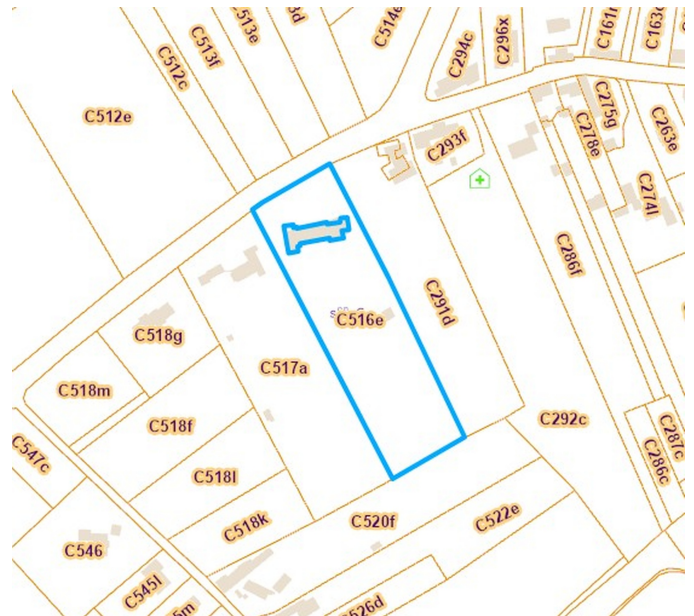
Rue	Chemin de la Maison du Roi
N°	1
CP	1380
Ville	Lasne
Pays	Belgique
Latitude	50.656761
Longitude	4.426576



## PARCELLE - DIMENSIONS ET AMÉNAGEMENTS

↖ Orientation façade avant	Nord-ouest
↘ Déclivité	
▶ Largeur de la façade	37.00 m
▶ Surface bâtie au sol	481.00 m <sup>2</sup>
▶ Profondeur de la parcelle	176 m
▶ Surface de la parcelle	8782.00 m <sup>2</sup>
▶ Largeur de la parcelle	51.00 m

Informations provenant du site du cadastre





## Description globale du bien

Etat général	Excellent
Surface habitable	367 m <sup>2</sup>
Surface totale	569 m <sup>2</sup>
Nombre de façades	4
Nombre d'étages	3
Nombre de pièces	32
Nombre de chambre(s)	4
Nombre de salle de bains	2
Nombre de salle de douches	1
	Bien exceptionnel
Garage	2 place(s)



## Descriptif extérieur

Jardin (terrain arrière)	
Aménagé pelouse bois	
Plat	
Parking	Place(s) 6
Parking (terrain avant)	Place(s) 6
Terrasse (terrain arrière)	100 m <sup>2</sup>
	Sol carrelage
Allée (terrain gauche)	Sol pavée

## Aménagement intérieur

Rez-de-chaussée	287 m <sup>2</sup>
Hall d'entrée, séjour, cuisine, salle de bains 1, bureau 2, bureau, garage 1, garage 2, wc 1, wc 2, chaufferie, hall 2, hall 3, hall, piscine, remise 1, remise 2, local technique	
1er étage	147 m <sup>2</sup>
Hall de nuit, chambre 1, chambre 2, chambre 3, chambre 4, buanderie, débarras, hall 4 salle de bains 2, salle de douche, dressing, wc 3, wc 4,	
2ème étage	35 m <sup>2</sup>
Grenier	



Rez-de-chaussée

Hall d'entrée

 superficie : 16.89 m<sup>2</sup>

Longueur : 6.11 m

Largeur : 3.95 m

**Fenêtre**Châssis PVC double vitrage  
oscillo-battants**Sol**

Carrelage

**Hauteur sous-plafond**

4.5 m

**Éclairage**

Au plafond

**Chauffage**

Radiateur

**Escalier**

Pierre de taille

Avec palier



Rez-de-chaussée

Séjour

 superficie : 53.71 m<sup>2</sup>

Longueur : 13.59 m

Largeur : 3.97 m

**Accès**Terrasse  
Jardin**Porte**Coulissante  
Pvc  
Double vitrage**Fenêtre****Sol****Hauteur sous-plafond****Éclairage****Chauffage**Châssis PVC double vitrage  
coulissants

Carrelage

2.8 m

Au plafond

Radiateur



Rez-de-chaussée

Cuisine

 superficie : 19.24 m<sup>2</sup>

Longueur : 5.27 m

Largeur : 3.99 m

<b>Hauteur sous-plafond</b>	2.8 m	<b>Lave-vaisselle</b>	Full-intégré
<b>Évier</b>		<b>Four</b>	À air pulsé
Double		<b>Fenêtre</b>	Châssis PVC double vitrage oscillo-battants
Avec égouttoir		<b>Sol</b>	Carrelage
<b>Plaque de cuisson</b>	Induction	<b>Éclairage</b>	Au plafond
<b>Hotte</b>	Hotte murale	<b>Chauffage</b>	Radiateur
<b>Frigo</b>	Encastré		



Rez-de-chaussée

Salle de bains 1



 superficie : 4.61 m<sup>2</sup>

Longueur : 2.62 m

Largeur : 1.76 m

Hauteur sous-plafond

2.8 m

Baignoire

Standard

WC

Classique

Lavabo

Sol

Simple

Carrelage

Rez-de-chaussée

Bureau 2

 superficie : 21.75 m<sup>2</sup>

Longueur : 5.61 m

Largeur : 3.87 m

**Accès**Terrasse  
Jardin**Porte**Coulissante  
Pvc  
Double vitrage**Fenêtre****Sol**Éclairage  
ChauffageChâssis PVC double vitrage  
coulissants

Carrelage

Au plafond

Radiateur



Rez-de-chaussée

Garage 1

 superficie : 27.84 m<sup>2</sup>

Longueur : 5.52 m

Largeur : 5.03 m

**Accès** Parking place(s) 6  
**Nombre de voitures** 2  
**Porte** Ouverture manuelle  
En bois

**Sol** Carrelage  
**Hauteur sous-plafond** 2.4 m  
**Éclairage** Au plafond

Rez-de-chaussée

Wc 1

 superficie : 2.51 m<sup>2</sup>

Longueur : 2.65 m

Largeur : 0.94 m

**Lavabo**

Simple

**Hauteur sous-plafond**

2.8 m

**Fenêtre**

Châssis PVC double vitrage

**Éclairage**

Au plafond

**Sol**

Carrelage



Rez-de-chaussée

Wc 2

 superficie : 1.17 m<sup>2</sup>

Longueur : 1.36 m

Largeur : 0.86 m

**WC**

Suspendu

**Hauteur sous-plafond**

2.8 m

**Fenêtre**Châssis PVC double vitrage  
oscillo-battants**Éclairage**

Au plafond

**Sol**

Carrelage

Rez-de-chaussée

Chaufferie

 superficie : 5.18 m<sup>2</sup>

Longueur : 2.51 m

Largeur : 2.05 m

Sol	Béton
Hauteur sous-plafond	2.4 m
Éclairage	Mural



Rez-de-chaussée

Hall 1

 superficie : 1.96 m<sup>2</sup>

Longueur : 2.06 m

Largeur : 0.95 m

**Hauteur sous-plafond** 2.4 m**Éclairage** Au plafond**Sol** Carrelage

Rez-de-chaussée

Piscine

 superficie : 68.01 m<sup>2</sup>

Longueur : 11.37 m

Largeur : 6.25 m

**Fenêtre**Châssis PVC double vitrage  
oscillo-battants coulissants**Chauffage**

Air pulsé

**Sol**

Carrelage

**Hauteur sous-plafond**

5.2 m

**Éclairage**

Au plafond



Rez-de-chaussée

Remise 1



 superficie : 3.70 m<sup>2</sup>

Longueur : 2.04 m

Largeur : 1.81 m

Sol	Carrelage
Hauteur sous-plafond	2.4 m
Éclairage	Au plafond

Rez-de-chaussée

Remise 2

 superficie : 8.66 m<sup>2</sup>

Longueur : 4.14 m

Largeur : 2.09 m

**Fenêtre**Châssis PVC double vitrage  
oscillo-battants**Éclairage**

Au plafond

**Sol**

Carrelage

**Chauffage**

Radiateur

**Hauteur sous-plafond**

2.8 m



Rez-de-chaussée

Local technique

 superficie : 10.76 m<sup>2</sup>

Longueur : 6.25 m

Largeur : 1.92 m

Sol

Carrelage

Éclairage

Au plafond

Hauteur sous-plafond

3 m

1er étage

Hall de nuit

 superficie : 16.14 m<sup>2</sup>

Longueur : 5.53 m

Largeur : 4.79 m

**Escalier**Pierre de taille  
Avec palier**Fenêtre**

Type de fenêtre fenêtre de toit

**Sol**Hauteur sous-plafond  
Éclairage**Carrelage**2.6 m  
Au plafond



1er étage

Chambre 1

 superficie : 28.09 m<sup>2</sup>

Longueur : 7.46 m

Largeur : 3.76 m

**Fenêtre**Châssis PVC double vitrage  
oscillo-battants fenêtre de toit**Type de plafond**

Plafond mansardé

**Sol**

Quick-Step

**Éclairage**

Au plafond

**Hauteur sous-plafond**

2.6 m

**Chauffage**

Radiateur

1er étage

Chambre 2

 superficie : 12.75 m<sup>2</sup>

Longueur : 3.72 m

Largeur : 3.42 m

**Fenêtre**Châssis PVC double vitrage  
oscillo-battants**Type de plafond**

Plafond mansardé

**Sol**

Carrelage

**Éclairage**

Au plafond

**Hauteur sous-plafond**

2.6 m

**Chauffage**

Radiateur



1er étage

Chambre 3

 superficie : 12.22 m<sup>2</sup>

Longueur : 3.83 m

Largeur : 3.18 m

**Fenêtre**Châssis PVC double vitrage  
oscillo-battants**Type de plafond**

Plafond mansardé

**Sol**

Carrelage

**Éclairage**

Au plafond

**Hauteur sous-plafond**

2.6 m

**Chauffage**

Radiateur

1er étage

Chambre 4

 superficie : 31.55 m<sup>2</sup>

Longueur : 7.56 m

Largeur : 4.36 m

**Fenêtre**Châssis PVC double vitrage  
oscillo-battants fenêtre de toit**Éclairage**

Au plafond

**Sol**

Carrelage

**Chauffage**

Radiateur

**Hauteur sous-plafond**

2.6 m



1er étage

Salle de bains 2

 superficie : 12.87 m<sup>2</sup>

Longueur : 3.65 m

Largeur : 3.52 m

<b>Hauteur sous-plafond</b>	2.6 m	<b>Sèche-serviettes</b>	Oui
<b>Prise(s) électrique(s)</b>	2	<b>Éclairage</b>	Au plafond
<b>Douche</b>	Cabine	<b>Sol</b>	Carrelage
<b>Baignoire</b>	Standard	<b>Type de plafond</b>	Plafond mansardé
<b>Lavabo</b>	Double		

1er étage

Salle de douche

 superficie : 3.58 m<sup>2</sup>

Longueur : 2.47 m

Largeur : 1.95 m

**Douche**

Cabine

**Hauteur sous-plafond**

2.6 m

**Fenêtre**Châssis PVC double vitrage  
fenêtre de toit**Type de plafond**

Plafond mansardé

**Sol**

Carrelage

**Éclairage**

Au plafond



1er étage

Dressing

 superficie : 8.25 m<sup>2</sup>

Longueur : 3.15 m

Largeur : 2.62 m

**Hauteur sous-plafond**

2.6 m

**Type de plafond**

Plafond mansardé

**Fenêtre**Châssis PVC double vitrage  
oscillo-battants**Éclairage**

Au plafond

**Sol**

Carrelage

1er étage

Wc 4

 superficie : 1.00 m<sup>2</sup>

Longueur : 1.22 m

Largeur : 0.82 m

**WC**  
**Sol**  
**Hauteur sous-plafond**

Classique  
Carrelage  
2 m

**Type de plafond**  
**Éclairage**

Plafond mansardé  
Au plafond



1er étage

Buanderie



 superficie : 10.16 m<sup>2</sup>

Longueur : 3.21 m

Largeur : 3.16 m

<b>Évier</b>	Simple	<b>Éclairage</b>	Au plafond
<b>Fenêtre</b>	Châssis PVC double vitrage fenêtre de toit	<b>Chauffage</b>	Radiateur
<b>Sol</b>	Carrelage	<b>Arrivée d'eau</b>	Oui
<b>Hauteur sous-plafond</b>	2.6 m	<b>Evacuation d'eau</b>	Oui
<b>Type de plafond</b>	Plafond mansardé		

1er étage

Débarras

 superficie : 3.84 m<sup>2</sup>

Longueur : 1.96 m

Largeur : 1.95 m

Sol	Carrelage
Hauteur sous-plafond	2.4 m
Type de plafond	Plafond mansardé
Éclairage	Mural



1er étage

Hall 4

 superficie : 5.09 m<sup>2</sup>

Longueur : 4.57 m

Largeur : 1.11 m

**Hauteur sous-plafond** 2.6 m**Éclairage** Au plafond**Sol** Carrelage

2ème étage

Grenier

 superficie : 34.53 m<sup>2</sup>

Longueur : 9.84 m

Largeur : 3.51 m

**Type de grenier**

Seulement rangement

**Hauteur sous-plafond**

1.8 m

**Sol****Type de plafond**

Plafond mansardé

Plancher

**Éclairage**

Mural

Béton



## Autres

## REZ-DE-CHAUSSÉE - BUREAU

 superficie : 9.35 m<sup>2</sup>

Longueur : 4.04 m

Largeur : 2.67 m

<b>Fenêtre</b>	Châssis PVC double vitrage oscillo-battants	<b>Éclairage</b>	Au plafond
<b>Sol</b>	Carrelage	<b>Chauffage</b>	Radiateur
<b>Hauteur sous-plafond</b>	2.8 m		

## REZ-DE-CHAUSSÉE - GARAGE 2

 superficie : 22.94 m<sup>2</sup>

Longueur : 5.92 m

Largeur : 3.87 m

<b>Accès</b>	Parking place(s) 6	<b>Sol</b>	Béton
<b>Nombre de voitures</b>	1	<b>Hauteur sous-plafond</b>	3 m
<b>Porte</b>		<b>Éclairage</b>	Au plafond
	Sectionnelle		
	Métallique		

## REZ-DE-CHAUSSÉE - HALL 2

 superficie : 4.35 m<sup>2</sup>

Longueur : 3.67 m

Largeur : 1.18 m

<b>Hauteur sous-plafond</b>	2.8 m
<b>Éclairage</b>	Au plafond
<b>Sol</b>	Carrelage

## REZ-DE-CHAUSSÉE - HALL 3

 superficie : 4.31 m<sup>2</sup>

Longueur : 2.91 m

Largeur : 1.78 m

Hauteur sous-plafond 2.8 m  
Éclairage Au plafond  
Sol Carrelage

## 1ER ÉTAGE - WC 3

 superficie : 1.47 m<sup>2</sup>

Longueur : 1.57 m

Largeur : 0.93 m

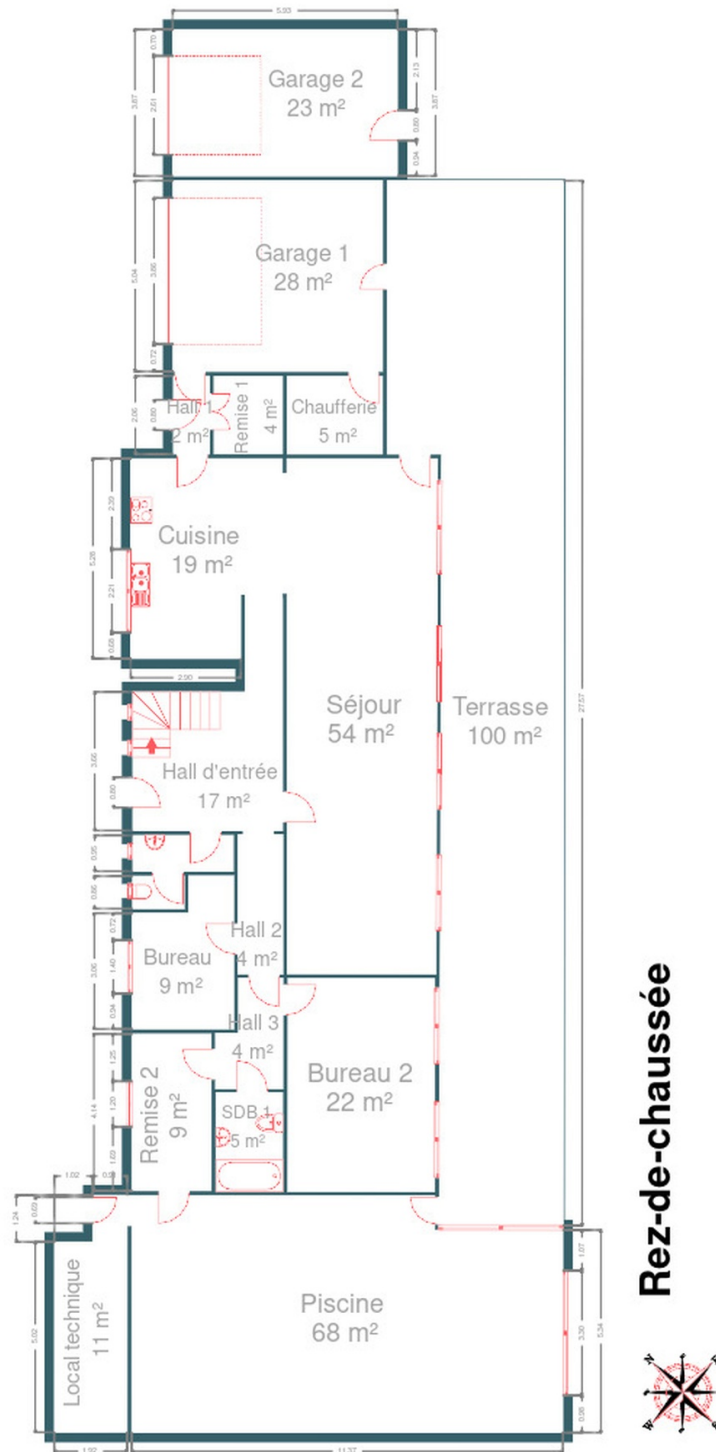
WC Suspendu Chauffage Radiateur  
Hauteur sous-plafond 2.2 m Extracteur d'air Oui  
Éclairage Au plafond



## RÉCAPITULATIF DES MÉTRÉS

Rez-de-chaussée	Longueur	Largeur	Superficie
Hall d'entrée	6.11 m	3.95 m	16.89 m <sup>2</sup>
Séjour	13.59 m	3.97 m	53.71 m <sup>2</sup>
Cuisine	5.27 m	3.99 m	19.24 m <sup>2</sup>
Salle de bains 1	2.62 m	1.76 m	4.61 m <sup>2</sup>
Bureau	4.04 m	2.67 m	9.35 m <sup>2</sup>
Bureau 2	5.61 m	3.87 m	21.75 m <sup>2</sup>
Garage 1	5.52 m	5.03 m	27.84 m <sup>2</sup>
Garage 2	5.92 m	3.87 m	22.94 m <sup>2</sup>
Wc 1	2.65 m	0.94 m	2.51 m <sup>2</sup>
Wc 2	1.36 m	0.86 m	1.17 m <sup>2</sup>
Chaufferie	2.51 m	2.05 m	5.18 m <sup>2</sup>
Hall 1	2.06 m	0.95 m	1.96 m <sup>2</sup>
Hall 2	3.67 m	1.18 m	4.35 m <sup>2</sup>
Hall 3	2.91 m	1.78 m	4.31 m <sup>2</sup>
Piscine	11.37 m	6.25 m	68.01 m <sup>2</sup>
Remise 1	2.04 m	1.81 m	3.70 m <sup>2</sup>
Remise 2	4.14 m	2.09 m	8.66 m <sup>2</sup>
Local technique	6.25 m	1.92 m	10.76 m <sup>2</sup>
1er étage	Longueur	Largeur	Superficie
Hall de nuit	5.53 m	4.79 m	16.14 m <sup>2</sup>
Chambre 1	7.46 m	3.76 m	28.09 m <sup>2</sup>
Chambre 2	3.72 m	3.42 m	12.75 m <sup>2</sup>
Chambre 3	3.83 m	3.18 m	12.22 m <sup>2</sup>
Chambre 4	7.56 m	4.36 m	31.55 m <sup>2</sup>
Salle de bains 2	3.65 m	3.52 m	12.87 m <sup>2</sup>
Salle de douche	2.47 m	1.95 m	3.58 m <sup>2</sup>
Dressing	3.15 m	2.62 m	8.25 m <sup>2</sup>
Wc 3	1.57 m	0.93 m	1.47 m <sup>2</sup>
Wc 4	1.22 m	0.82 m	1.00 m <sup>2</sup>
Buanderie	3.21 m	3.16 m	10.16 m <sup>2</sup>
Débarras	1.96 m	1.95 m	3.84 m <sup>2</sup>
Hall 4	4.57 m	1.11 m	5.09 m <sup>2</sup>
2ème étage	Longueur	Largeur	Superficie
Grenier	9.84 m	3.51 m	34.53 m <sup>2</sup>
<b>Total</b>			<b>468.48 m<sup>2</sup></b>

Plan - Rez-de-chaussée

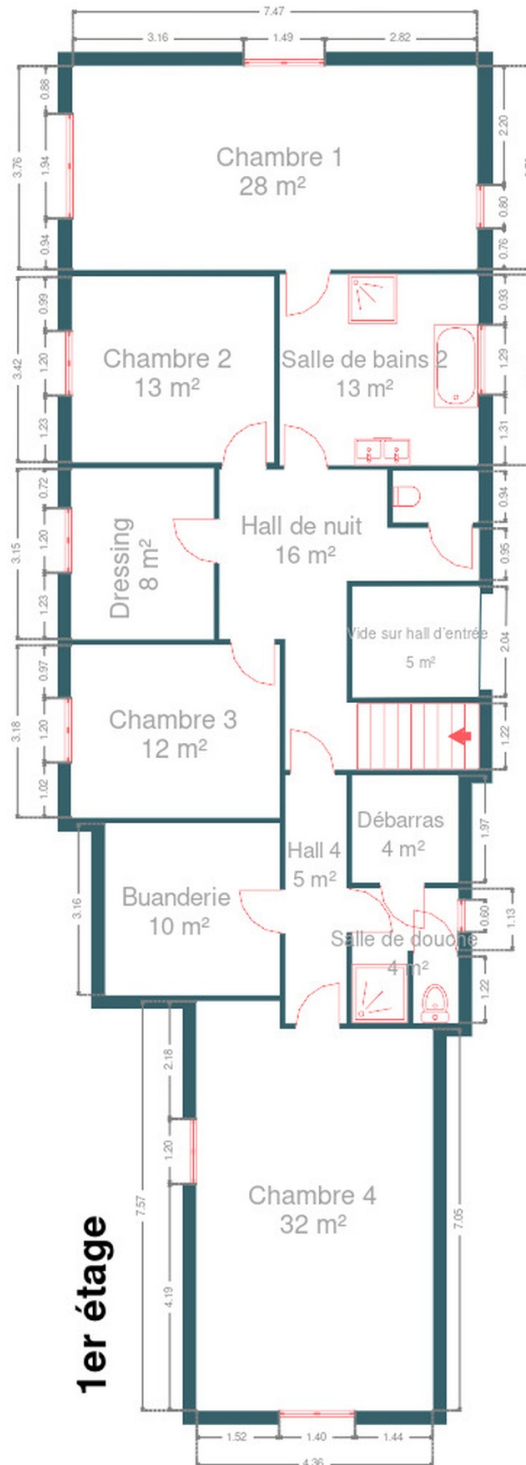


**Rez-de-chaussée**

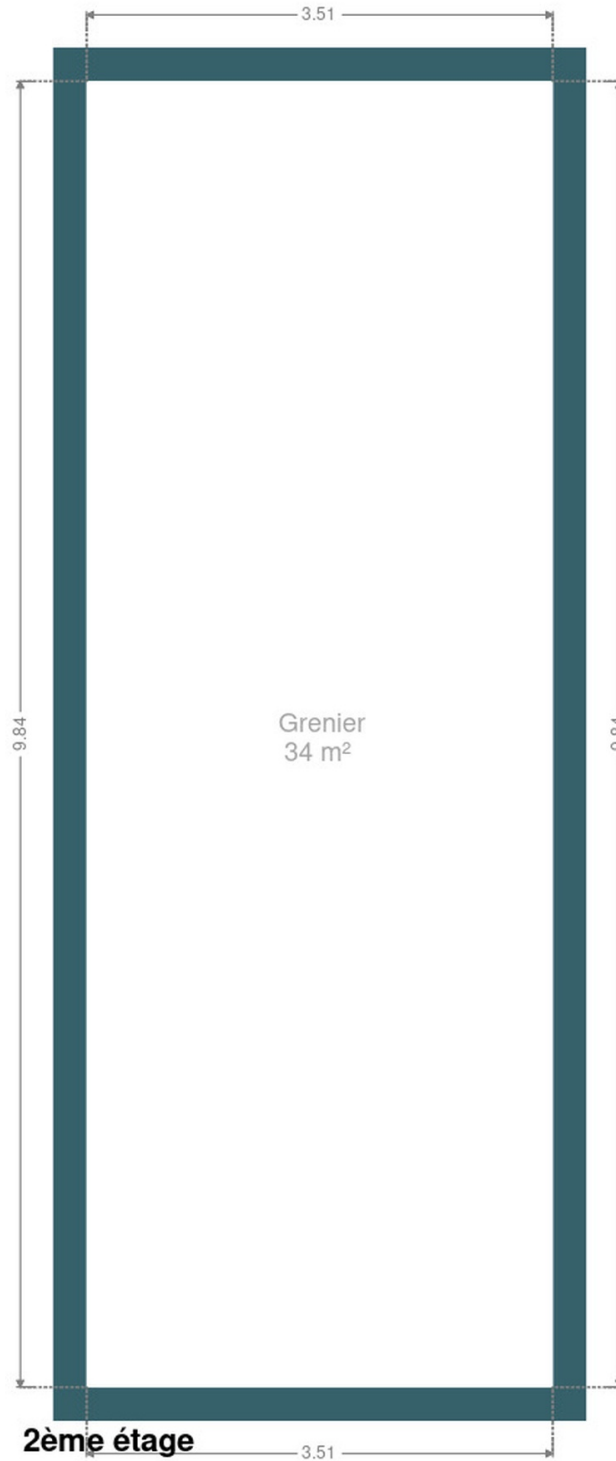




Plan - 1er étage



Plan - 2ème étage





## Extérieur





## Extérieur

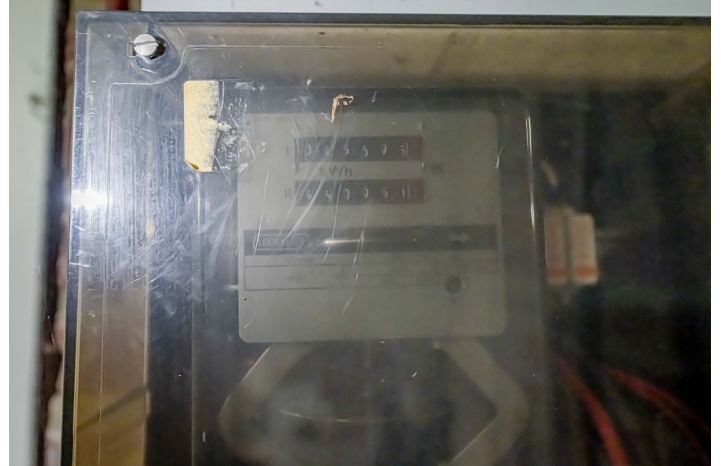
---





## Technique

<b>État</b>	Excellent
<b>Couverture</b>	Tuiles terre cuite
<b>Matériaux façade</b>	Brique
<b>Etat</b>	Excellent
<b>Châssis</b>	
Matière pvc	
Double vitrage	
<b>Compteur gaz</b>	Non
<b>Chauffe-eau</b>	Nombre de litres 200
<b>Compteur électrique</b>	Bi-horaire
<b>Chauffage</b>	
Type central	
Nature mazout	
<b>Compt. d'eau</b>	Individuel
<b>Citerne mazout</b>	
Apparente	
Enterrée	
Capacité 5000 L	



## Description détaillée de l'environnement

### ÉCOLES

Ecole communale de Plancenoit	476 m
Ecole Communale Primaire de Maransart	2555 m

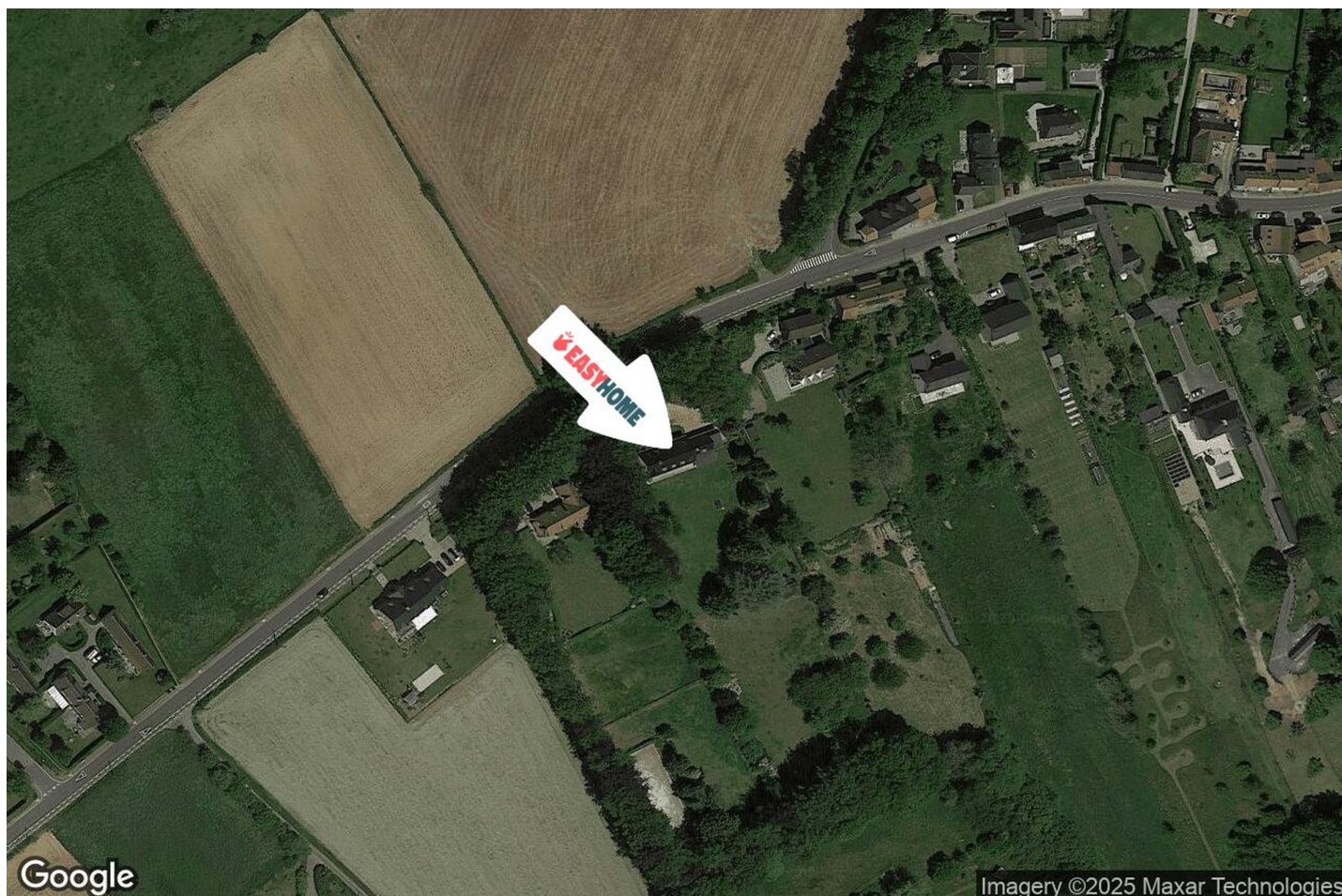


### POINTS D'INTÉRÊTS

Hébergement	468 m
Gîte La Bachée	
Point d'intérêt	505 m
Lasne Nature	
Santé	539 m
Attitude Coaching	
Point d'intérêt	728 m
SOJUMO MANAGEMENT SA	
Point d'intérêt	746 m
Netixis	
Articles pour la maison	762 m
Pirangua	
Point d'intérêt	938 m
Janssens Studio	
Magasin	947 m
Cristal Glass	



## Plan situation



- 🏠 EasyHome
- 📍 Borchamps 24, 6900  
Marche-en-Famenne
- ✉ info@easyhome-immo.be
- ☎ +32 84 77 00 43
- 🌐 <https://www.easyhome-immo.be/>
- 📄 N° IPI : 509.677

- 👤 Rubis Baudoux
- ✉ rubis@easyhome-immo.be
- ☎ +32 486 03 53 38
- Rubis  
Baudoux