



Kimmo, plus que des mots !



159 000 €

Réf. Morlanwelz, rue Abel Helin 18

Rue Abel Helin 18 - 7140 Morlanwelz



172 m²



3



1

Kimmo.immo srl

Route de Philippeville 167 6010 Couillet

+32 491 05 06 13 - info@kimmo.immo

TVA : BE 0762 500 568 - IPI : 512.459

Coordonnées du bien

Rue Rue Abel Helin

N° 18

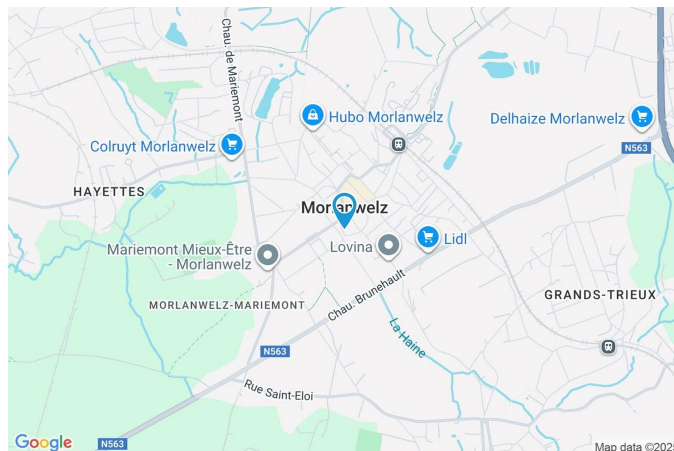
CP 7140

Ville Morlanwelz

Pays Belgique

Latitude 50.453835

Longitude 4.242622



PEB

PEB No. : 20250926025863

E totale : 59 759

Espec : 420



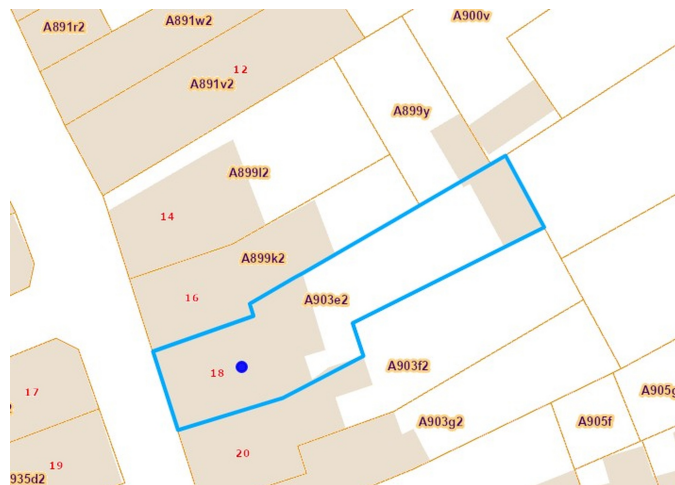
PARCELLE - DIMENSIONS ET AMÉNAGEMENTS

➤ Orientation façade avant	Sud-ouest
➤ Déclivité	Plat
➤ Largeur de la façade	6.00 m
➤ Surface bâtie au sol	75.00 m²
➤ Profondeur de la parcelle	31 m
➤ Surface de la parcelle	220.00 m²
➤ Largeur de la parcelle	6.00 m

Informations provenant du site du cadastre

Informations financières

Conditions / frais d'agence	3,63 % TVAC sur le prix de vente (min. 6.655,- TVAC) €
Revenu cadastral	493 €
Frais d'acte avec réduction	8.705,40 + 4.306,99 €
Frais d'acte sans réduction	24.086,25 + 4.523,45 €



Description globale du bien

Etat général	Bon
Surface chauffée	142 m ²
Surface habitable	151 m ²
Surface totale	172 m ²
Nombre de façades	2
Nombre d'étages	4
Nombre de pièces	14
Nombre de chambre(s)	3
Nombre de salle de bains	1
	Maison



Descriptif extérieur

Jardin (terrain arrière)	1
--------------------------	---

Aménagement intérieur

Rez-de-chaussée	68 m ²
Hall d'entrée, séjour, cuisine, buanderie, débarras	
1er étage	43 m ²
Hall de nuit, chambre 1, chambre 2, chambre 3, salle de bains	
2ème étage	41 m ²
Grenier	
Sous-sol	20 m ²
Cave	

Rez-de-chaussée

Hall d'entrée



 superficie : 13.98 m²

Longueur : 7.09 m

Largeur : 1.97 m

Porte		Éclairage	Points lumineux au plafond
Battante		Chauffage	Radiateur(s)
En bois vitrée		Escalier	
Simple		Matériaux marbre	
Sol	Carrelage	Droit	
Hauteur sous-plafond	2.7 m	Prise téléphone	1

Rez-de-chaussée

Séjour



 superficie : 25.53 m²

Longueur : 7.17 m

Largeur : 3.56 m

Fenêtre

Châssis battants matière bois
Double vitrage

Sol

Carrelage

Hauteur sous-plafond

2.7 m

Éclairage

Chauffage

Prise(s) électrique(s)

Prise télédistribution

Prise réseau

Points lumineux au plafond

Radiateur(s)

9

1

1

Rez-de-chaussée

Cuisine



 superficie : 17.94 m²

Longueur : 5.31 m

Largeur : 3.96 m

Hauteur sous-plafond 2.7 m

Prise(s) électrique(s) 5

Évier

Double

Avec égouttoir

Plaque de cuisson

Vitrocéramique Tactile

AEG

Hotte

Hotte intégrée

Extérieure

Lave-vaisselle

Classique

Four

Électrique

Samsung

Sol

Carrelage

Éclairage

Au plafond

Rez-de-chaussée

Buanderie



 superficie : 4.19 m²

Longueur : 2.17 m

Largeur : 1.93 m

Fenêtre

Type de fenêtre à soufflet
Châssis matière bois
Simple

Sol

Carrelage

Hauteur sous-plafond

2.5 m

Éclairage

Points lumineux au plafond

Chauffage

Radiateur(s)

Prise(s) électrique(s)

5

Evacuation d'eau

Oui

Arrivée d'eau

Oui

Rez-de-chaussée

Débarras



 superficie : 6.65 m²

Longueur : 4.13 m

Largeur : 2.60 m

Sol	Carrelage
Hauteur sous-plafond	2 m
Éclairage	Points lumineux mural
Prise(s) électrique(s)	3

1er étage

Hall de nuit



 superficie : 7.78 m²

Longueur : 2.91 m

Largeur : 2.67 m

Escalier

Matériaux marbre

Droit

Sol

Carrelage

Hauteur sous-plafond

2.6 m

Éclairage

Points lumineux au plafond

Prise(s) électrique(s)

1

1er étage

Chambre 1



 superficie : 20.89 m²

Longueur : 4.76 m

Largeur : 4.39 m

Fenêtre

Châssis battants matière bois
Double vitrage

Sol

Hauteur sous-plafond
Éclairage

Carrelage

2.6 m
Au plafond

1er étage

Chambre 2



 superficie : 9.19 m²

Longueur : 3.97 m

Largeur : 2.56 m

Fenêtre

Châssis bois double vitrage
volets manuel matière pvc
battants

Éclairage

Au plafond

Prise(s) électrique(s)

3

Sol

Carrelage

Hauteur sous-plafond

2.6 m

1er étage

Chambre 3



 superficie : 8.21 m²

Longueur : 3.97 m

Largeur : 2.11 m

Fenêtre

Châssis bois double vitrage
volets manuel matière pvc
battants

Éclairage

Points lumineux au plafond

Sol

Carrelage

Chauffage

Radiateur(s)

Hauteur sous-plafond

2.6 m

Prise(s) électrique(s)

3

1er étage

Salle de bains



 superficie : 8.24 m²

Longueur : 3.07 m

Largeur : 2.68 m

Hauteur sous-plafond

2.6 m

Prise(s) électrique(s)

3

Douche

Carrelage + porte

Baignoire

Standard

Lavabo

Simple

Murs

Totalement carrelés

Fenêtre

Type de fenêtre à soufflet

Châssis matière pvc bois

Simple

Volets manuel matière

Éclairage

Points lumineux au plafond

Spots encastrés

Chauffage

Radiateur(s)

Sol

Carrelage

2ème étage

Grenier



 superficie : 40.56 m²

Longueur : 6.88 m

Largeur : 5.89 m

Type de grenier

Seulement rangement

Fenêtre

Type de fenêtre tabatière
Châssis matière métallique
Simple

Sol

Vinyle

Hauteur sous-plafond

2 m

Type de plafond

Plafond mansardé

Éclairage

Points lumineux au plafond

Sous-sol

Cave



 superficie : 20.25 m²

Longueur : 4.56 m

Largeur : 4.44 m

Voutée

Oui

Éclairage

Au plafond

Sol

Carrelage

Prise(s) électrique(s)

2

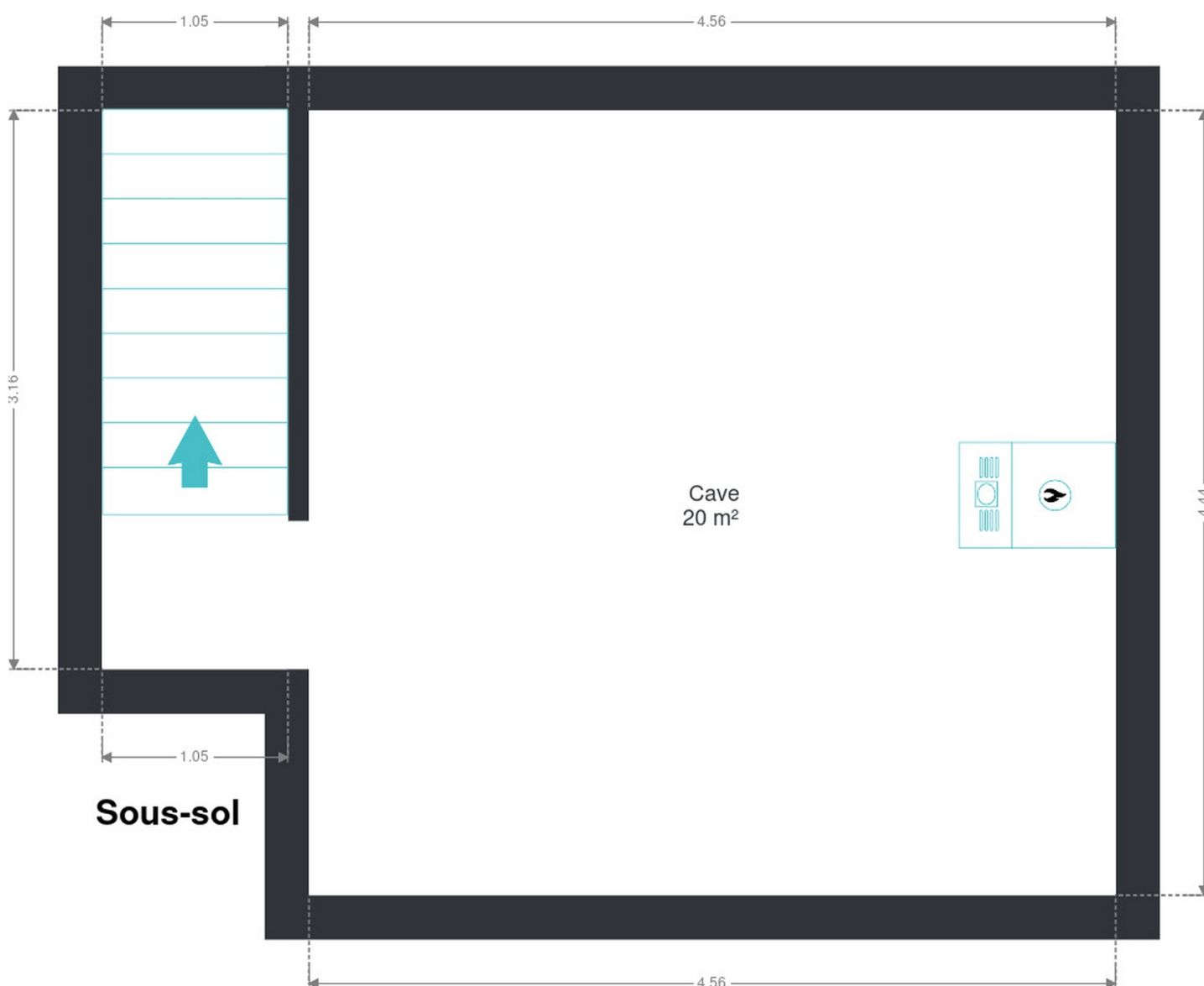
Hauteur sous-plafond

1.7 m

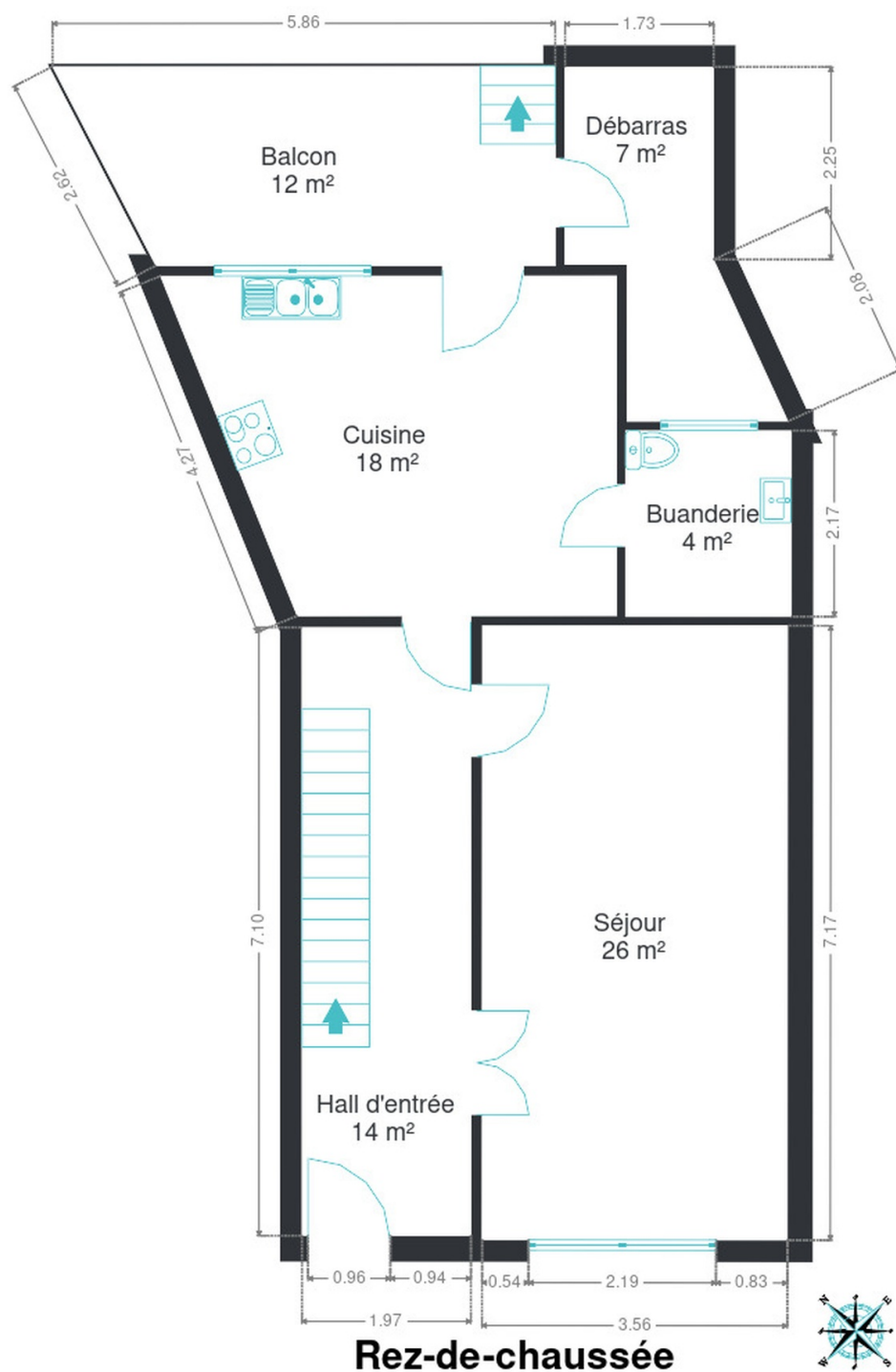
RÉCAPITULATIF DES MÉTRÉS

Rez-de-chaussée	Longueur	Largeur	Superficie
Hall d'entrée	7.09 m	1.97 m	13.98 m ²
Séjour	7.17 m	3.56 m	25.53 m ²
Cuisine	5.31 m	3.96 m	17.94 m ²
Buanderie	2.17 m	1.93 m	4.19 m ²
Débarras	4.13 m	2.60 m	6.65 m ²
1er étage	Longueur	Largeur	Superficie
Hall de nuit	2.91 m	2.67 m	7.78 m ²
Chambre 1	4.76 m	4.39 m	20.89 m ²
Chambre 2	3.97 m	2.56 m	9.19 m ²
Chambre 3	3.97 m	2.11 m	8.21 m ²
Salle de bains	3.07 m	2.68 m	8.24 m ²
2ème étage	Longueur	Largeur	Superficie
Grenier	6.88 m	5.89 m	40.56 m ²
Sous-sol	Longueur	Largeur	Superficie
Cave	4.56 m	4.44 m	20.25 m ²
Total			183.41 m²

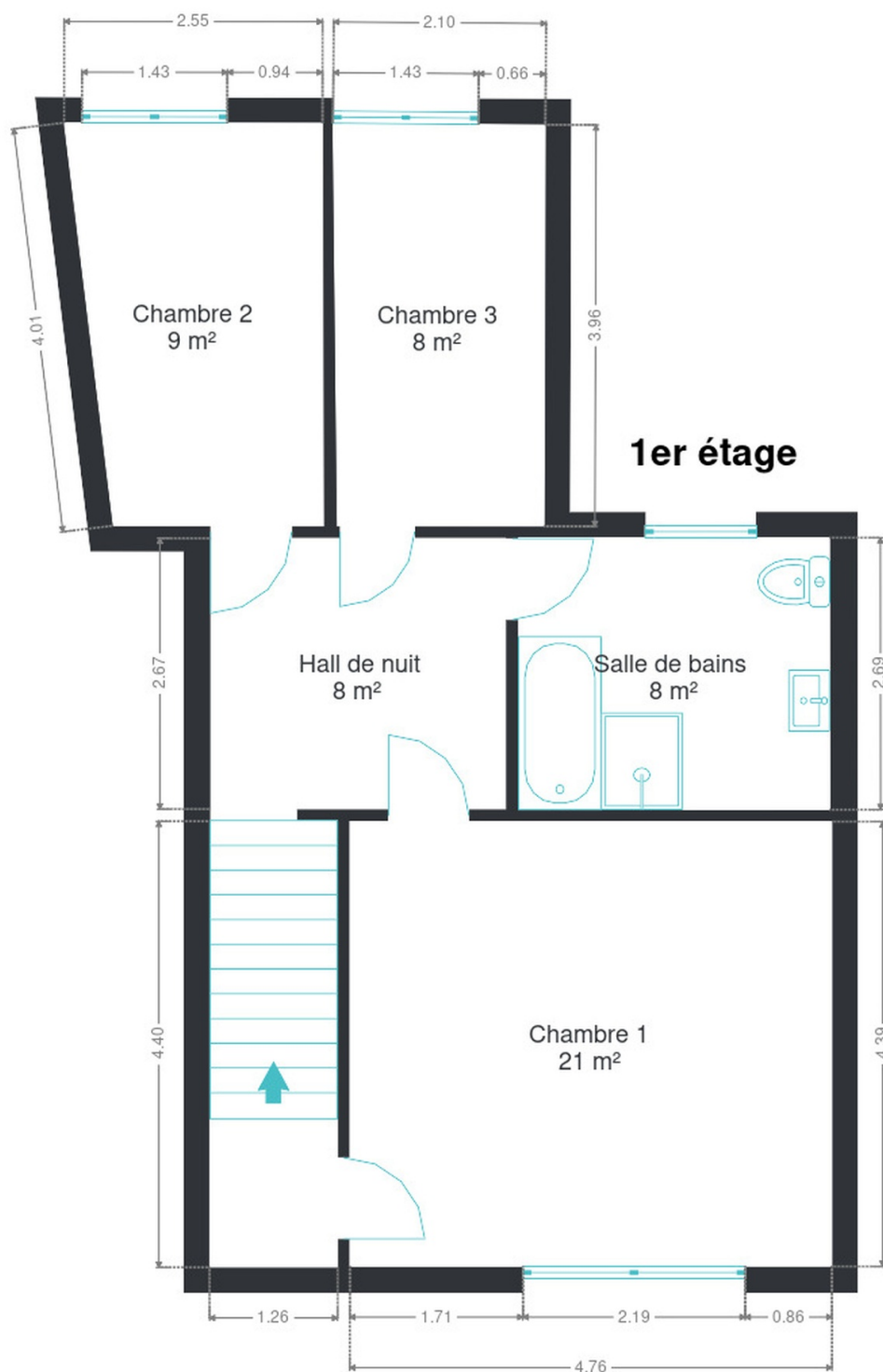
Plan - Sous-sol



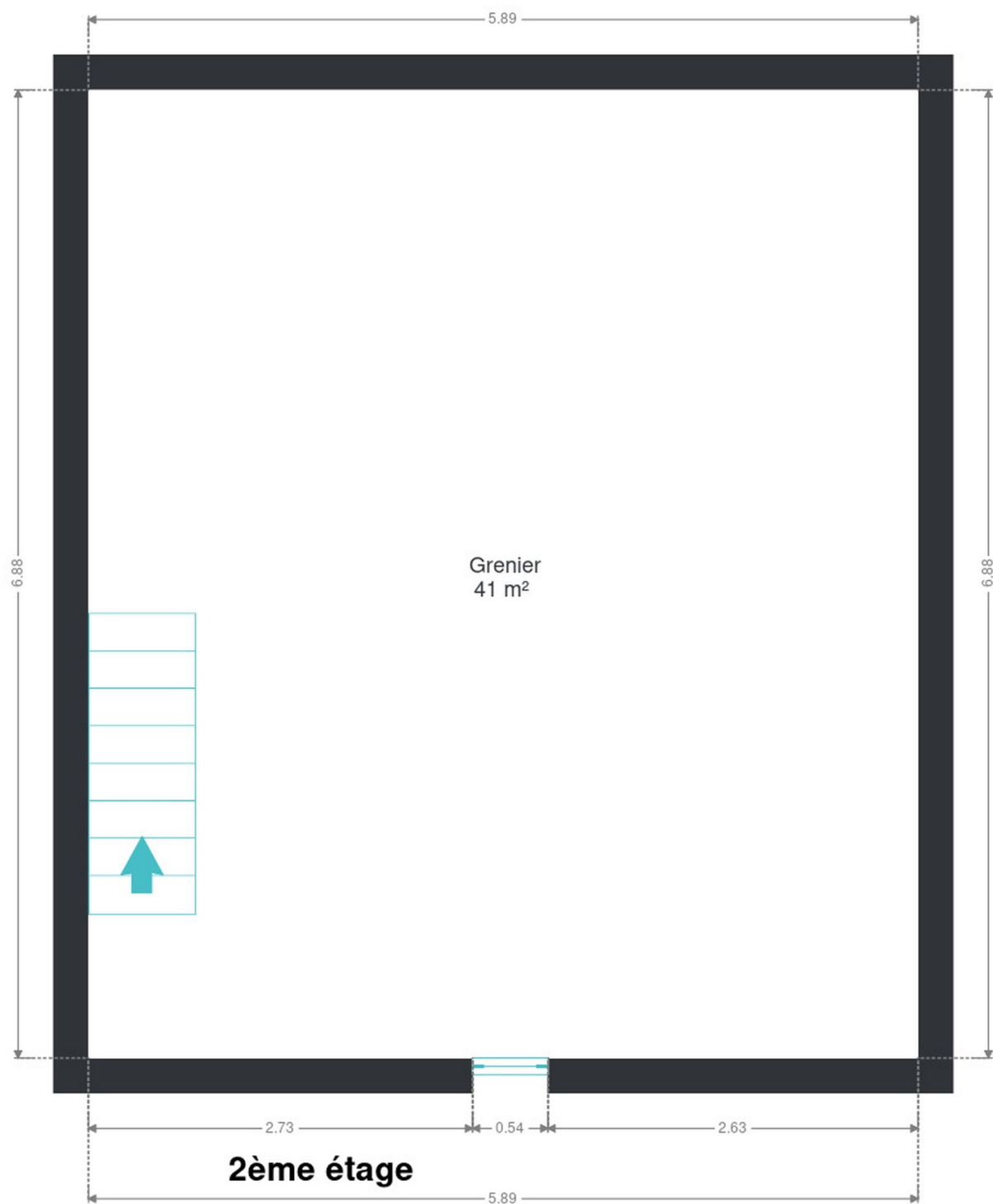
Plan - Rez-de-chaussée



Plan - 1er étage



Plan - 2ème étage



Extérieur



Technique

Année de construction	1874
Isolation de la toiture	Laine minérale
Zingueries	
Bon	
Zinc	
État	
Bon	
Bon	
Couverture	Tuiles terre cuite
Matériaux façade	Brique
Etat	Bon
Châssis	
Matière bois	
Simple	
Imitation bois	
Climatisation	Non
Adoucisseur d'eau	Non
Compteur gaz	Oui
Parlophone	Non
Vidéophone	Non
Compteur électrique	Bi-horaire
Chauffage	
Central	
Gaz de ville	
Radiateur(s)	
Saint-roch	
Nombre 1	
Oui	
Compt. d'eau	Nombre 1
Ascenseur	Non
TV	Prise tv
Téléphone	Oui
Internet	Adsl



Description détaillée de l'environnement

MOBILITÉ

Arrêt de bus	150 m
Accès ferroviaire	600 m
Accès autoroutier	5700 m

ÉCOLES

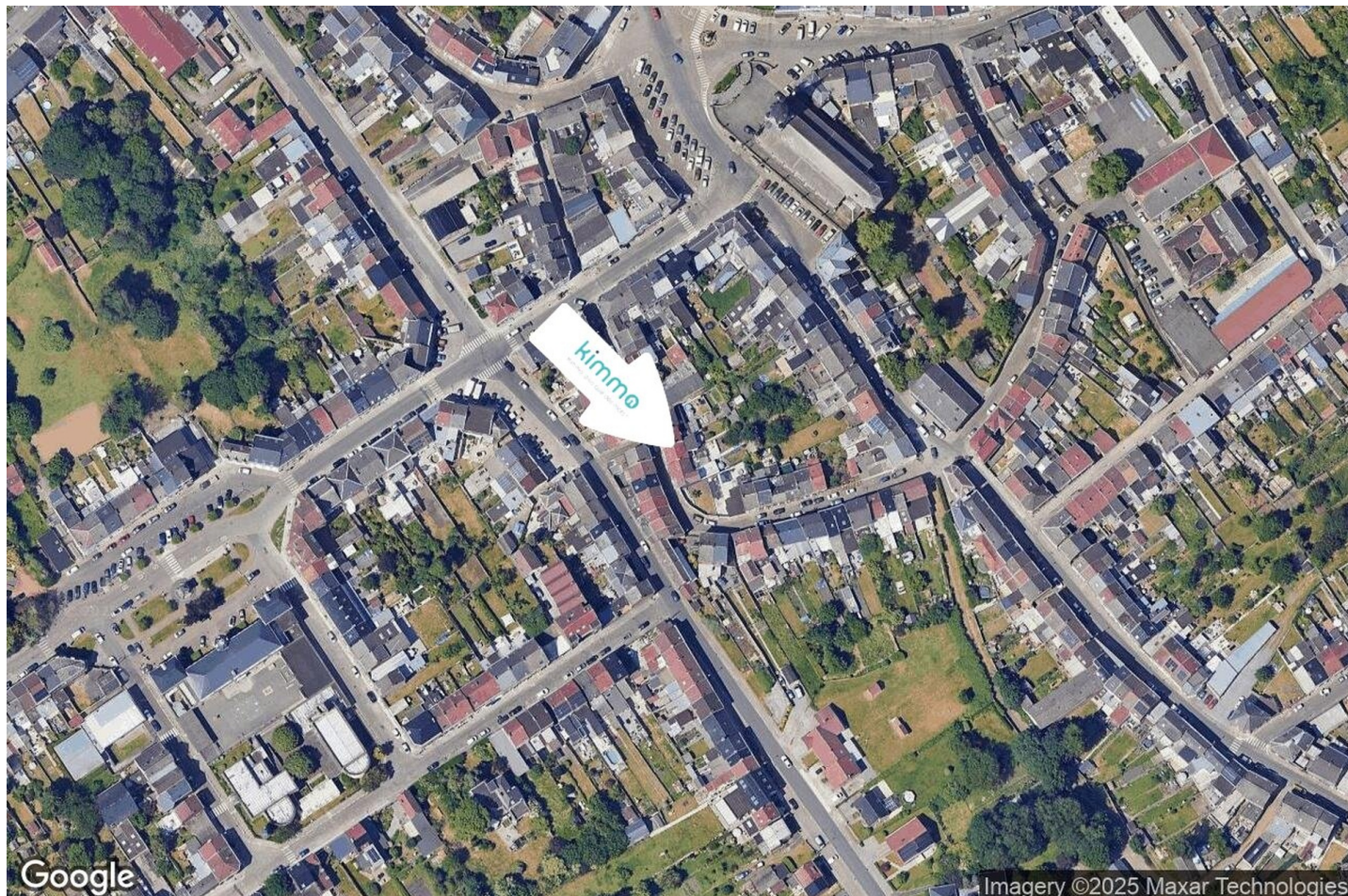
C.e.f.a.	417 m
----------	-------



POINTS D'INTÉRÊTS

Livraison de repas	38 m
Le Dragon Royal	
Location de films	83 m
Videoscope-Ho Bic Club scri	
Bureau local du gouvernement	231 m
Maison de l'Emploi (Forem)	
Pharmacie	237 m
Multipharma	
Banque	305 m
Banque CPH	
Agence d'assurance	394 m
Assur Centre et Senne SPRL	
Cafe	872 m
Chalet des Epines	
Université	967 m
HEPH-Condorcet // Département des sciences de l'e...	

Plan situation



🏠 Kimmo, Plus Que Des Mots !
📍 Route de Philippeville 167, 6010
Couillet
✉ info@kimmo.immo
☎ +32 71 77 28 38
📄 N° IPI : 512.459

👤 Arnaud BURTON
✉ arnaud@kimmo.immo
☎ +32 470 05 59 39