

NOMENCLATURE DES MATERIAUX

- 1

Maçonnerie en brique, ton rouge, existant.
- 2

Soubassement en pierre de taille, ton gris-bleu, existant.
- 3

Maçonnerie en brique peinte, ton blanc crème, existant.
- 4

Couverture en ardoises, ton anthracite, existant.
- 5

Couverture en tôles ondulées, ton anthracite, existant.
- 6

Menuiserie extérieure en bois, ton brun, existant.
- 7

Menuiserie extérieure en bois peint, ton blanc, existant.
- 8

Simple vitrage, ton clair, existant.
- 9

Double vitrage, ton clair, existant & projeté.
- 10

Seuil & encadrement de baie en pierre de taille, ton gris-bleu, existant.
- 11

Corniche en bois peint, ton blanc & brun, existant.
- 12

Descente d'eaux pluviales en zinc, ton gris, existant.

13

Bardage en panneau aluminium, ton anthracite, à placer.

14

Bardage en bois, ton naturel, à placer.

15

Menuiserie extérieure en aluminium, ton anthracite, à placer.

16

Descente d'eaux pluviales en zinc, ton anthracite, à placer.

17

Profil de rive en aluminium, ton anthracite, à placer.

0.00 Niveau EXISTANT

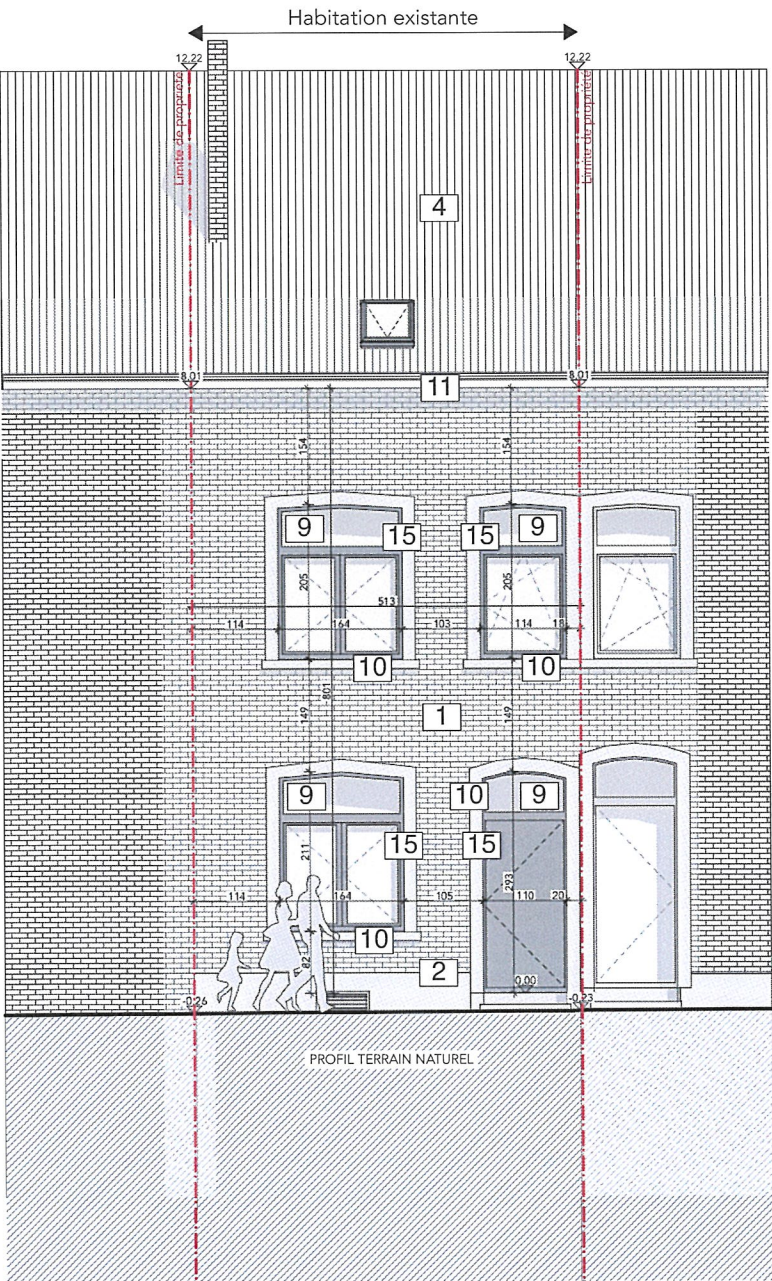
0.00 Niveau PROJETE

VILLE DE NAMUR
PERMIS D'URBANISME

Délivré par le Collège communal
en séance du

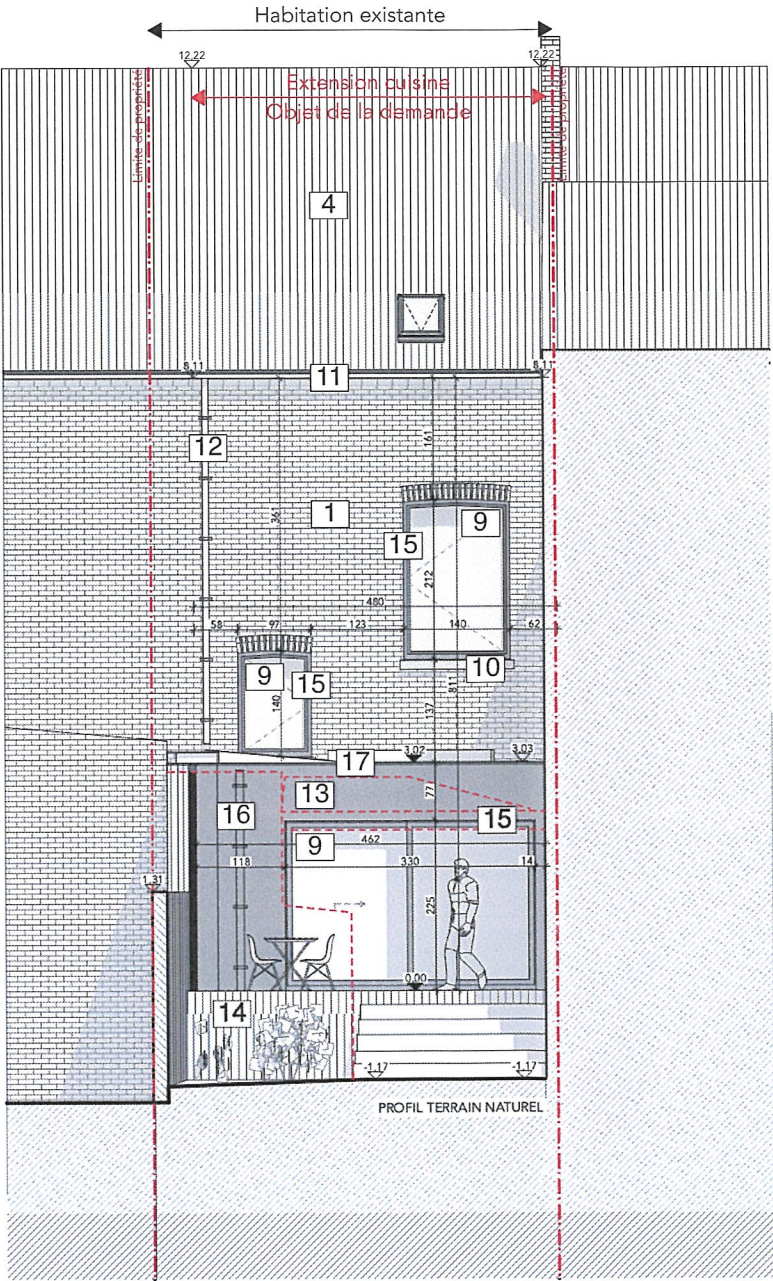


31 JUIL. 2024



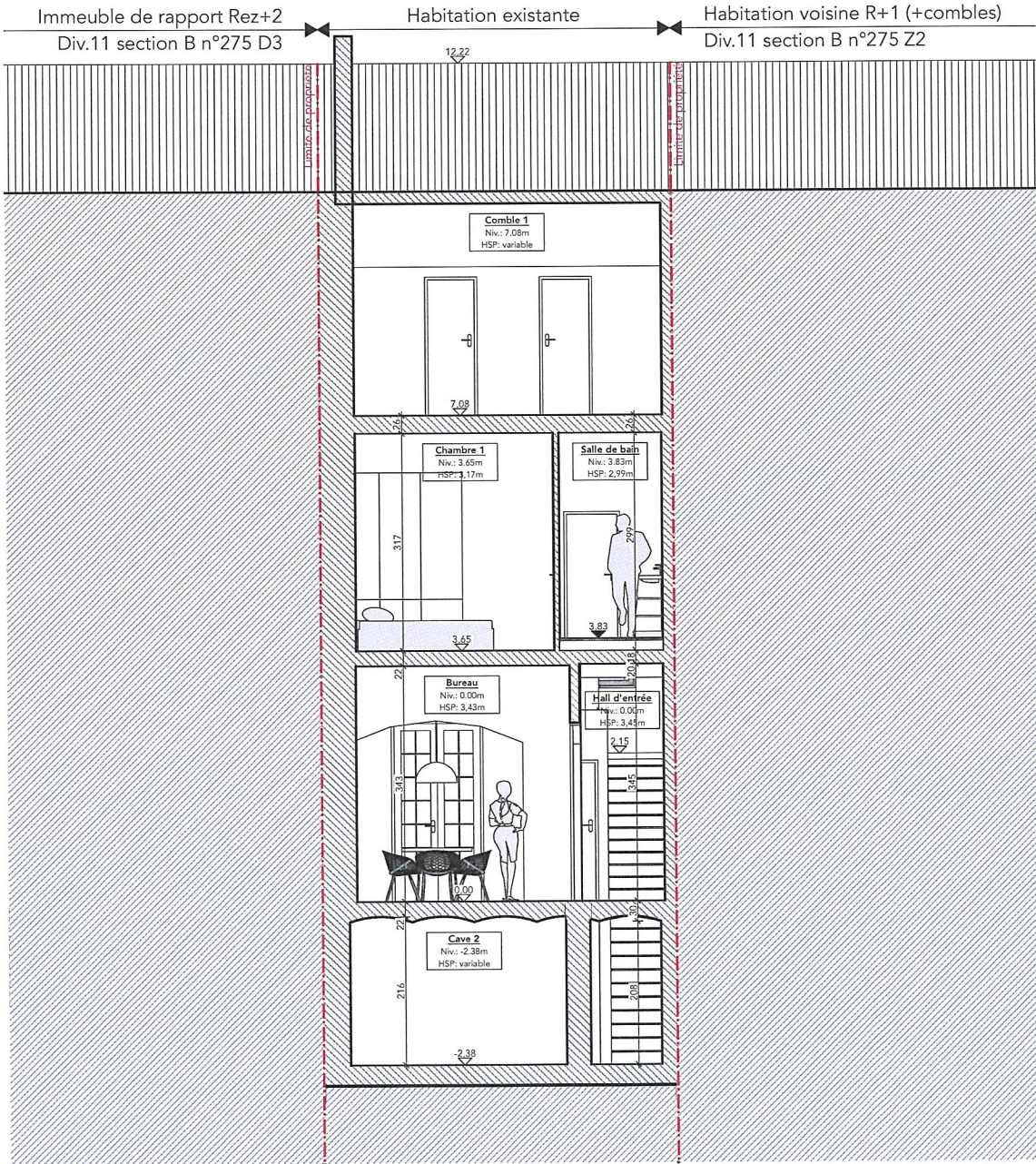
Façade avant - Situation projetée

1/100



Façade arrière - Situation projetée

1/100



Coupe BB - Situation projetée

1/100