



285 000 €

Réf. Hêtre rouge 36

Rue du hêtre rouge 36 - 6900 Marche-en-famenne



184 m²



3



1

EMLA Immobilière SRL

Rue Goffioul 31, Lustin 5170

0032471496898 / emeline@emla-immo.be

TVA: BE1009866307/ N° IPI 515001

Coordonnées du bien

Rue	Rue du hêtre rouge
N°	36
CP	6900
Ville	Marche-en-famenne
Pays	Belgique



PEB

PEB No. :

E totale : 53 811 kWh/an

Espec : 406 kWh/m².an

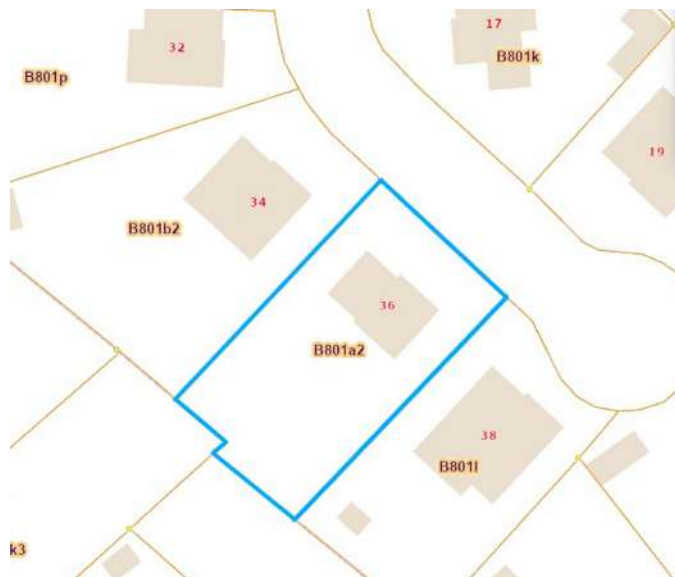


PARCELLE - DIMENSIONS ET AMÉNAGEMENTS

➤ Orientation façade avant	Nord-est
⚡ Déclivité	Plat
Largeur de la façade	12.00 m
Orientation façade arrière	Sud-ouest
Surface bâtie au sol	102.00 m ²
Profondeur de la parcelle	39 m
Surface de la parcelle	868.00 m ²
Largeur de la parcelle	24.00 m
Informations provenant du site du cadastre	

Informations financières

Revenu cadastral	805 €
------------------	-------



Description globale du bien

Etat général	À rafraîchir
Surface habitable	94 m²
Surface totale	184 m²
Nombre de façades	4
Nombre d'étages	2
Nombre de pièces	15
Nombre de chambre(s)	3
Nombre de salle de bains	1
	Maison
Garage	1 place(s)
Environnement	Residentiel



Descriptif extérieur

Jardin (terrain arrière)	Parking (terrain avant)	Place(s) 1
Aménagé pelouse	Terrasse (terrain arrière)	17 m²
Plat		Sol pavés
Jardin (terrain droit)	Allée (terrain gauche)	Sol pavée
Aménagé pelouse		
Plat		

Aménagement intérieur

Rez-de-chaussée	41 m²
Hall d'entrée, séjour, cuisine, escalier 1	
1er étage	29 m²
Hall de nuit, chambre 1, chambre 2, salle de bains, wc	
2ème étage	34 m²
Chambre 3, dressing, grenier, escalier 2	
Sous-sol	80 m²
Garage, cave 1, cave 2, chaufferie	

Rez-de-chaussée

Hall d'entrée



 superficie : 6.13 m²

Longueur : 3.39 m

Largeur : 2.42 m

Sol

Hauteur sous-plafond

Éclairage

Chauffage

Carrelage

2.45 m

Au plafond

Radiateur(s)

Escalier

Granit

Droit

Rez-de-chaussée

Séjour



 superficie : 25.33 m²

Longueur : 7.05 m

Largeur : 3.58 m

Fenêtre

Châssis PVC double vitrage
volets manuel matière pvc
oscillo-battants

Éclairage

Au plafond

Chauffage

Radiateur(s)

Sol

Carrelage

Hauteur sous-plafond

2.45 m

Rez-de-chaussée

Cuisine



 superficie : 8.62 m²

Longueur : 3.56 m

Largeur : 2.42 m

Hauteur sous-plafond 2.45 m

Prise(s) électrique(s) 7

Accès

Terrasse

Jardin

Évier

Double

Avec égouttoir

Plaque de cuisson

Gaz

Hotte

Hotte murale

Frigo

Encastré

Four

Électrique

Porte

Pvc

Double vitrage

Type manuel

Fenêtre

Châssis PVC double vitrage
volets manuel matière pvc
oscillo-battants

Sol

Carrelage

Éclairage

Au plafond

Chauffage

Radiateur(s)

1er étage

Hall de nuit



 superficie : 6.18 m²

Longueur : 3.00 m

Largeur : 2.48 m

Escalier

Granit

Droit

Sol

Hauteur sous-plafond

Éclairage

Vinyle

2.4 m

Au plafond

1er étage

Chambre 1



 superficie : 8.02 m²

Longueur : 3.69 m

Largeur : 2.39 m

Fenêtre

Châssis PVC double vitrage
volets manuel matière pvc

Éclairage

Au plafond

Sol

Vinyle

Chauffage

Radiateur(s)

Hauteur sous-plafond

2.4 m

1er étage

Chambre 2



 superficie : 10.79 m²

Longueur : 3.48 m

Largeur : 3.09 m

Fenêtre

Châssis PVC double vitrage
volets manuel matière pvc
oscillo-battants

Éclairage

Au plafond

Chauffage

Radiateur(s)

Sol

Vinyle

Hauteur sous-plafond

2.4 m

1er étage

Salle de bains



 superficie : 2.73 m²

Longueur : 1.76 m

Largeur : 1.55 m

Hauteur sous-plafond 2.4 m
Prise(s) électrique(s) 1
Baignoire Standard
Lavabo Simple

Fenêtre

Éclairage
Chauffage
Sol

Châssis PVC double vitrage
volets manuel matière pvc
oscillo-battants
Mural
Radiateur(s)
Carrelage

1er étage

Wc



 superficie : 1.34 m²

Longueur : 1.34 m

Largeur : 0.99 m

WC

Classique

Sol

Carrelage

Lavabo

Simple

Hauteur sous-plafond

2.4 m

Fenêtre

Châssis PVC double vitrage
volets manuel matière pvc
oscillo-battants

Éclairage

Au plafond

2ème étage

Chambre 3



 superficie : 15.22 m²

Longueur : 4.19 m

Largeur : 3.62 m

Fenêtre

Châssis PVC double vitrage
volets manuel matière pvc
oscillo-battants

Type de plafond

Plafond mansardé

Sol

Vinyle

Éclairage

Au plafond

Hauteur sous-plafond

2.3 m

Chauffage

Radiateur(s)

2ème étage

Dressing



 superficie : 6.25 m²

Longueur : 2.58 m

Largeur : 2.42 m

Hauteur sous-plafond

2.3 m

Fenêtre

Châssis PVC double vitrage
oscillo-battants

Sol

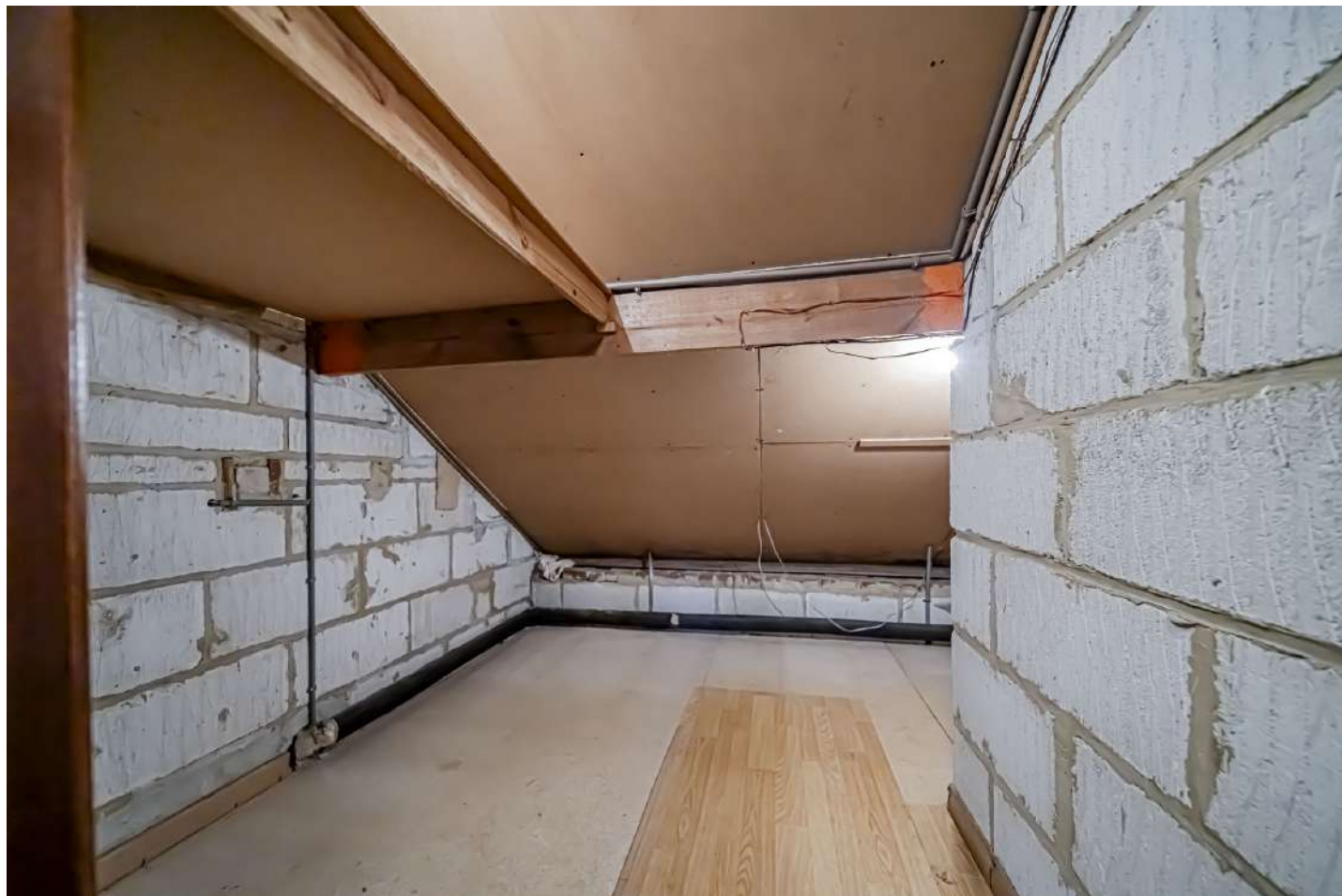
Vinyle

Éclairage

Au plafond

2ème étage

Grenier



 superficie : 10.67 m²

Longueur : 6.17 m

Largeur : 2.60 m

Type de grenier

Seulement rangement

Type de plafond

Plafond mansardé

Sol

Plancher

Éclairage

Points lumineux mural

Hauteur sous-plafond

2.1 m

Sous-sol

Garage



 superficie : 18.32 m²

Longueur : 6.03 m

Largeur : 3.03 m

Nombre de voitures 1

Porte

Sectionnelle

Pvc

Sol

Béton

Hauteur sous-plafond

2 m

Éclairage

Mural

Sous-sol

Cave 1



 superficie : 24.65 m²

Longueur : 6.96 m

Largeur : 3.53 m

Hauteur sous-plafond

2 m

Éclairage

Mural

Sous-sol

Cave 2



 superficie : 24.65 m²

Longueur : 6.96 m

Largeur : 3.53 m

Hauteur sous-plafond

2 m

Éclairage

Mural

Sous-sol

Chauderie



 superficie : 12.66 m²

Longueur : 6.06 m

Largeur : 3.07 m

Escalier

Béton
Droit

Sol

Hauteur sous-plafond
Éclairage

Béton

2 m

Au plafond

Autres

REZ-DE-CHAUSSÉE - ESCALIER 1

 superficie : 0.79 m²

Longueur : 1.06 m

Largeur : 0.74 m

2ÈME ÉTAGE - ESCALIER 2

 superficie : 2.23 m²

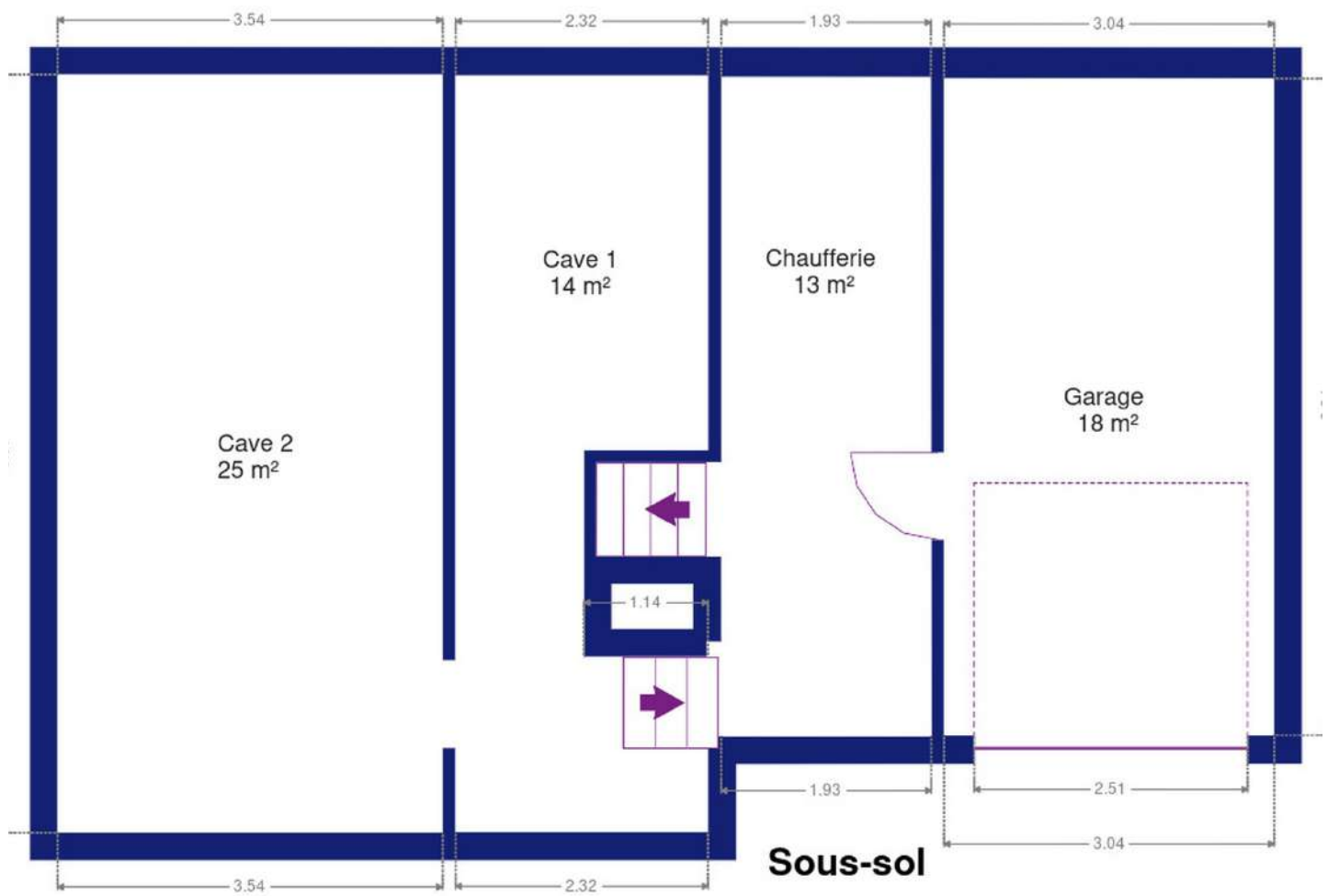
Longueur : 2.42 m

Largeur : 0.92 m

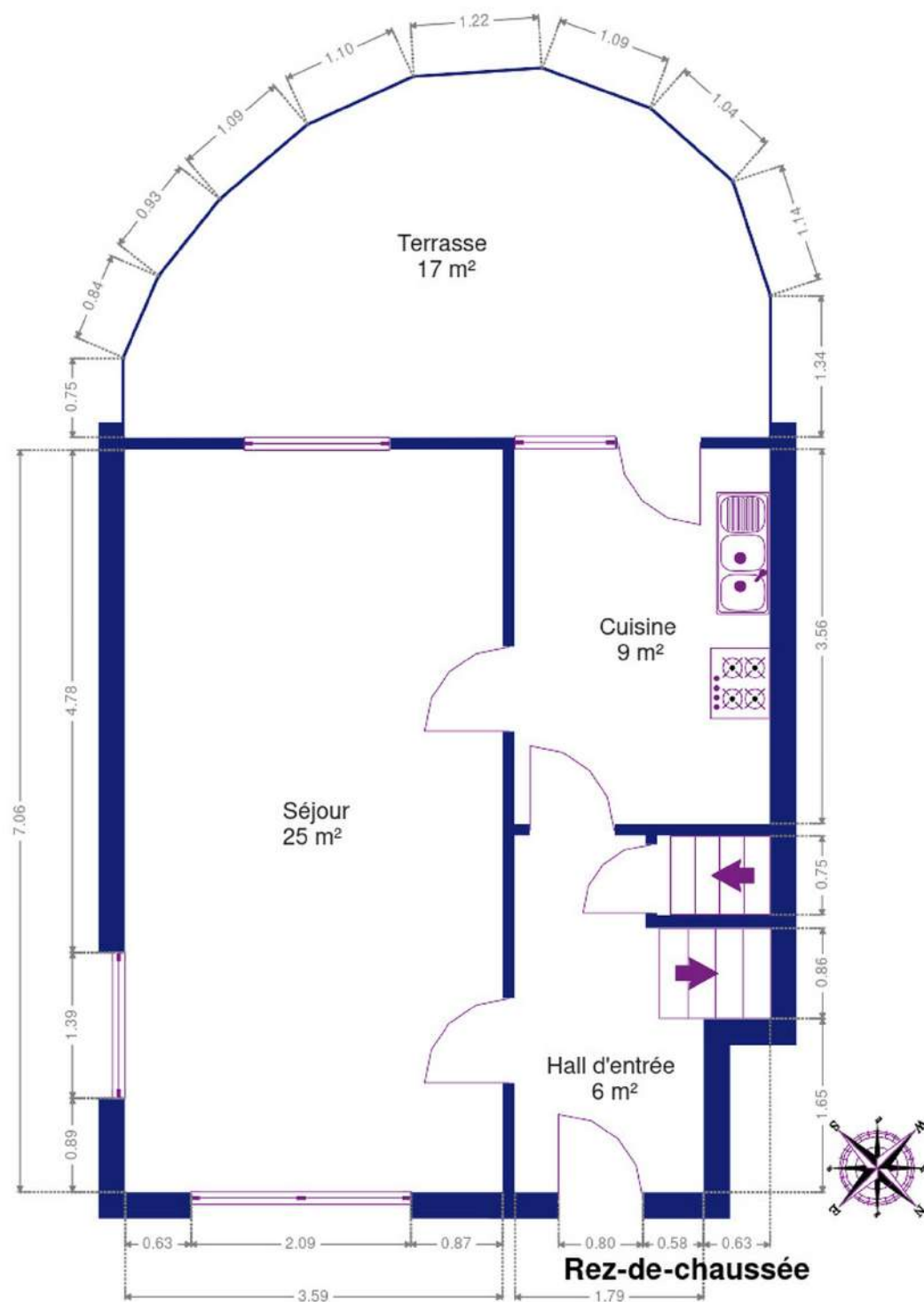
RÉCAPITULATIF DES MÉTRÉS

Rez-de-chaussée	Longueur	Largeur	Superficie
Hall d'entrée	3.39 m	2.42 m	6.13 m ²
Séjour	7.05 m	3.58 m	25.33 m ²
Cuisine	3.56 m	2.42 m	8.62 m ²
Escalier 1	1.06 m	0.74 m	0.79 m ²
1er étage	Longueur	Largeur	Superficie
Hall de nuit	3.00 m	2.48 m	6.18 m ²
Chambre 1	3.69 m	2.39 m	8.02 m ²
Chambre 2	3.48 m	3.09 m	10.79 m ²
Salle de bains	1.76 m	1.55 m	2.73 m ²
Wc	1.34 m	0.99 m	1.34 m ²
2ème étage	Longueur	Largeur	Superficie
Chambre 3	4.19 m	3.62 m	15.22 m ²
Dressing	2.58 m	2.42 m	6.25 m ²
Grenier	6.17 m	2.60 m	10.67 m ²
Escalier 2	2.42 m	0.92 m	2.23 m ²
Sous-sol	Longueur	Largeur	Superficie
Garage	6.03 m	3.03 m	18.32 m ²
Cave 1	6.96 m	3.53 m	24.65 m ²
Cave 2	6.96 m	3.53 m	24.65 m ²
Chaufferie	6.06 m	3.07 m	12.66 m ²
Total			184.58 m²

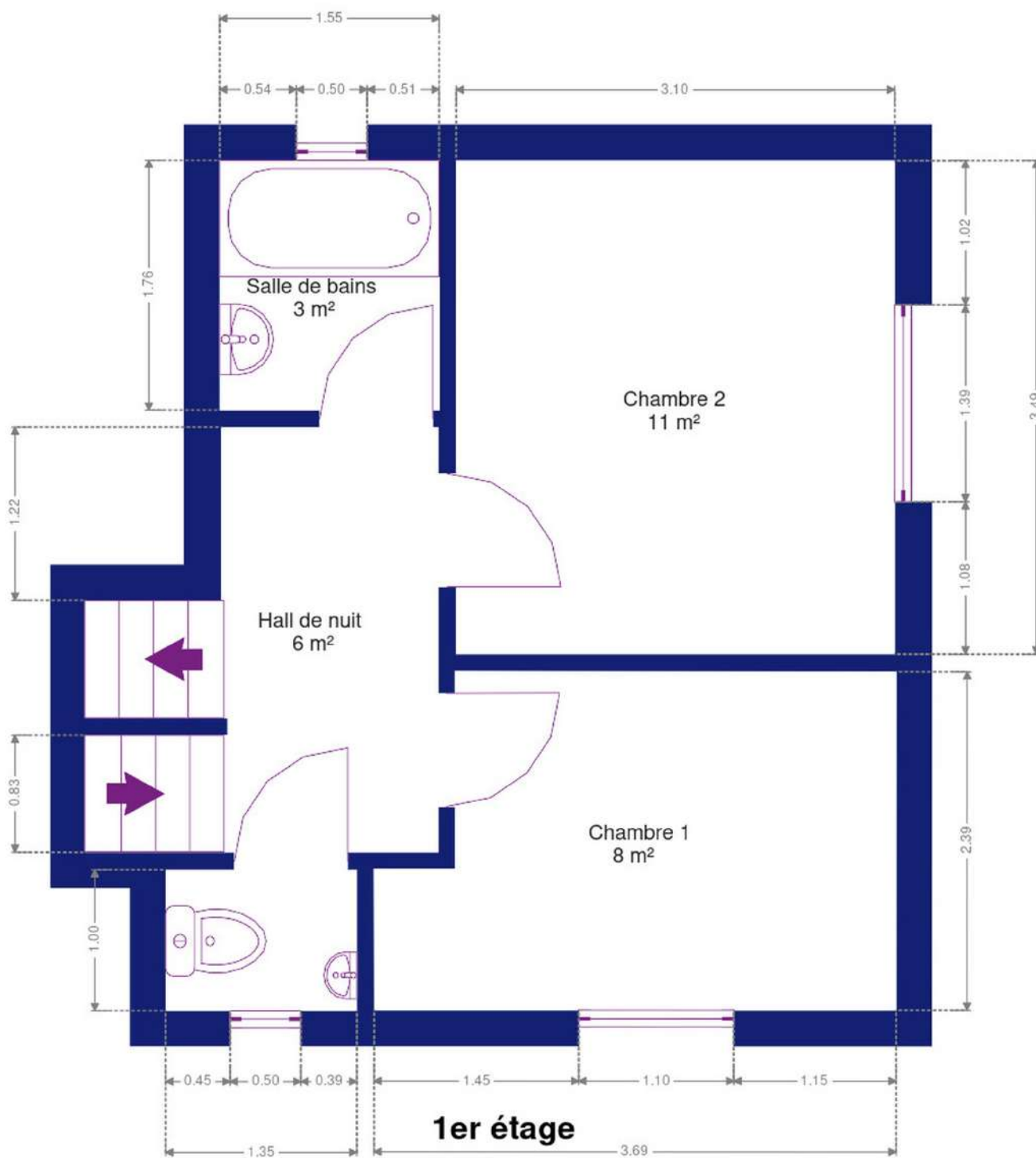
Plan - Sous-sol



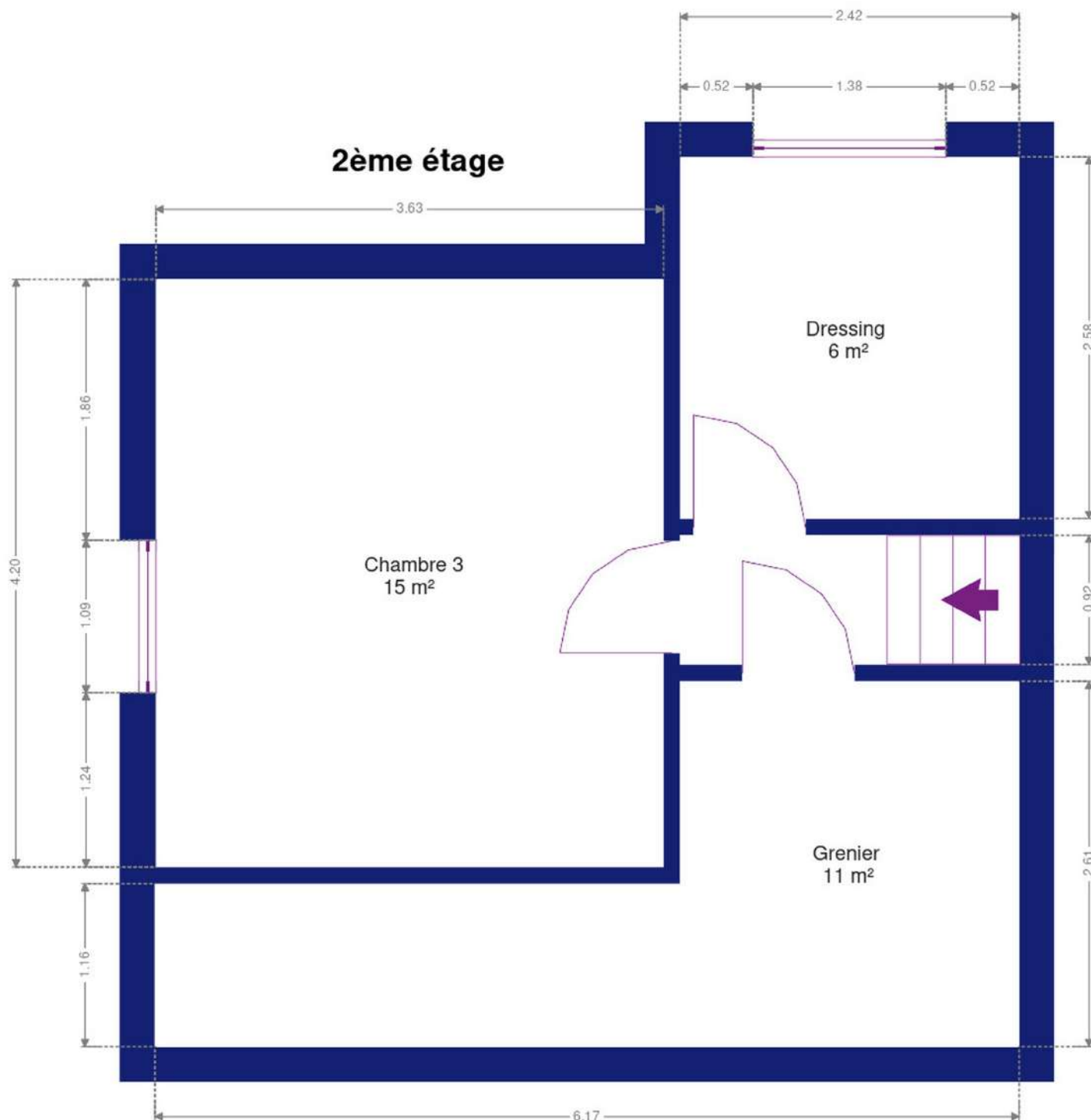
Plan - Rez-de-chaussée



Plan - 1er étage



Plan - 2ème étage



Extérieur



Extérieur



Technique

Zingueries

Très bon
Zinc

État

Excellent
Très bon

Couverture

Ardoises naturelles

Matériaux façade

Brique

Etat

Excellent

Châssis

Pvc
Type manuel
Double vitrage

Compteur gaz

Non

Chauffe-eau

Nombre 1

Compteur électrique

Bi-horaire

Chauffage

Central
Mazout

Compt. d'eau

Individuel

Citerne mazout

Apparente



Description détaillée de l'environnement

MOBILITÉ

Marche-en-Famenne	2800 m
Helipad	4400 m

ÉCOLES

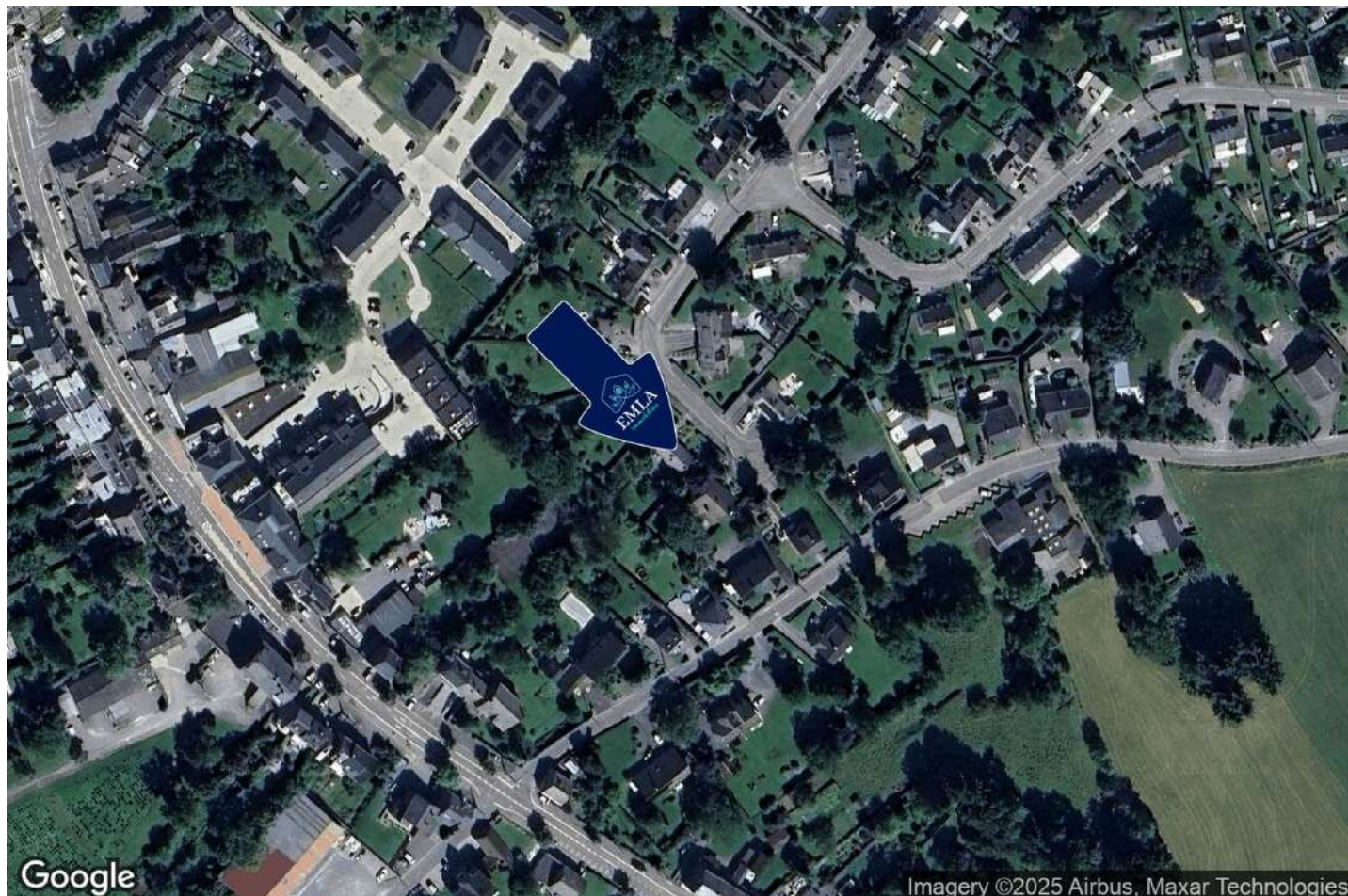
Institut Notre-Dame	2500 m
---------------------	--------



POINTS D'INTÉRÊTS

Arrêt de bus	72 m
Entrée N4	3000 m
Gare de train	2800 m
Intermarché	3900 m
Médecin	2300 m
Restaurant	2100 m
Restaurant l'ineviTable	
Banque	3100 m
ING Marche-En-Famenne - Agent Independant	
Agence d'assurance	4100 m
ALLIA Marche-en-Famenne	

Plan situation



📍 EMLA Immobilière
📍 Rue Goffioul 31 , 5170 Lustin
✉ emeline@emla-immo.be
☎ +32 471 49 68 98
📄 N° IPI : 515001

👤 EMLA Immobilière
✉ emeline@emla-immo.be
☎ +32 471 49 68 98
☎ +32 471 49 68 98
EMLA Immobilière