



**249 000 €**

# Réf. ANTOING 249.000€ F.O. Rue Albert 1er 10 et 11BR  
Rue Albert 1er 10 - 7642 Calonne



212 m<sup>2</sup>



3



2

**SRL L'Avenir Immobilier**

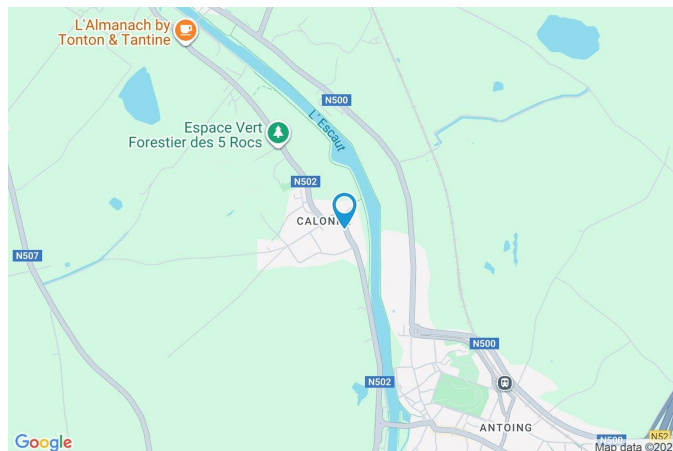
Place Roger Desaise 15, 6032 Mont-sur-Marchienne

e-mail: [info@avenir-immobilier.be](mailto:info@avenir-immobilier.be)

IPI 103 381

## Coordonnées du bien

Rue	Rue Albert 1er
N°	10
CP	7642
Ville	Calonne
Pays	Belgique
Latitude	50.577492
Longitude	3.438210



## PARCELLE - DIMENSIONS ET AMÉNAGEMENTS

➔ Orientation façade avant	Nord-est
⚡ Déclivité	Plat
Largeur de la façade	12.00 m
Surface bâtie au sol	77.00 m²
Profondeur de la parcelle	11 m
Surface de la parcelle	97.00 m²
Largeur de la parcelle	12.00 m
Informations provenant du site du cadastre	





## Description globale du bien

Etat général	Bon
Surface habitable	175 m²
Surface totale	212 m²
Nombre de façades	3
Nombre d'étages	4
Nombre de pièces	21
Nombre de chambre(s)	3
Nombre de salle de bains	1
Nombre de salle de douches	1



## Aménagement intérieur

Rez-de-chaussée	54 m²
Garage, garage App 1, garage App 2	
1er étage	57 m²
App 1 Hall d'entrée, séjour, cuisine, chambre, salle de douche, wc, pièce, escalier 2	
2ème étage	59 m²
App 2 Séjour, cuisine, salle de bains, wc, escalier 1	
3ème étage	42 m²
Chambre 1, chambre 2, dressing, escalier 2	

1er étage

App 1 - Hall d'entrée



 superficie : 1.68 m²

Longueur : 1.52 m

Largeur : 1.10 m

**Porte**

Pvc

**Sol**

Carrelage

**Hauteur sous-plafond**

2.5 m

**Éclairage**

Au plafond



1er étage

App 1 - Séjour



 superficie : 22.90 m<sup>2</sup>

Longueur : 6.34 m

Largeur : 5.20 m

**Fenêtre**

Châssis oscillo-battants matière bois

Simple

Châssis PVC double vitrage

**Sol**

Carrelage

**Hauteur sous-plafond**

2.55 m

**Éclairage**

Au plafond

**Chauffage**

Poêle à pellet

**Prise(s) électrique(s)**

1

**Prise télédistribution**

1

1er étage

App 1 - Cuisine



**X** superficie : 10.73 m<sup>2</sup>

Longueur : 4.74 m

Largeur : 2.34 m

**Hauteur sous-plafond** 2.55 m  
**Prise(s) électrique(s)** 2  
**Semi-équipée** Oui  
**Évier**  
Simple  
Avec égouttoir  
Inox

**Plaque de cuisson**  
**Hotte**  
**Sol**  
**Éclairage**  
**Placard**  
Vitrocéramique Tactile  
Hotte murale  
Carrelage  
Au plafond  
Portes battantes



1er étage

App 1 - Chambre



 superficie : 8.79 m²

Longueur : 3.52 m

Largeur : 2.49 m

**Fenêtre**

Châssis PVC double vitrage  
oscillo-battants

**Éclairage**

Au plafond

**Sol**

Carrelage

**Prise(s) électrique(s)**

2

**Hauteur sous-plafond**

2.5 m

1er étage

App 1 - Salle de douche



 superficie : 9.13 m²

Longueur : 4.01 m

Largeur : 3.48 m

**Douche**

Italienne

**Hauteur sous-plafond**

2.55 m

**Lavabo**

Simple

**Éclairage**

Mural

**Fenêtre**

Châssis PVC double vitrage  
oscillo-battants

**Chauffage**

Radiateur électrique

**Sol**

Carrelage



1er étage

App 1 - Wc



 superficie : 2.15 m²

Longueur : 2.39 m

Largeur : 0.90 m

**WC**

Classique

**Sol**

Carrelage

**Lavabo**

Simple

**Éclairage**

Au plafond

**Fenêtre**

Châssis PVC double vitrage  
oscillo-battants

1er étage

App 1 - Pièce



 superficie : 1.66 m²

Longueur : 2.41 m

Largeur : 0.69 m

**Sol**

Carrelage

**Éclairage**

Au plafond

**Hauteur sous-plafond**

2.3 m



Rez-de-chaussée

App 1 - Garage



 superficie : 21.40 m<sup>2</sup>

Longueur : 8.76 m

Largeur : 2.50 m

Nombre de voitures 2

Sol

Carrelage

Béton

Hauteur sous-plafond

1.8 m

Éclairage

Mural



1er étage

App 2 - Escalier



 superficie : 2.25 m²

Longueur : 1.50 m

Largeur : 1.50 m

**Sol**

Flottant

**Éclairage**

Au plafond

**Escalier**

Bois

Droit



2ème étage

App 2 - Séjour



 superficie : 34.70 m²

Longueur : 7.62 m

Largeur : 5.08 m

<b>Fenêtre</b>	Châssis PVC double vitrage oscillo-battants
<b>Sol</b>	Carrelage
<b>Hauteur sous-plafond</b>	2.5 m
<b>Éclairage</b>	Au plafond
<b>Chauffage</b>	Poêle à pellet

<b>Prise(s) électrique(s)</b>	3
<b>Prise télédistribution</b>	1
<b>Escalier</b>	
	Bois
	Droit

2ème étage

App 2 - Cuisine



**X** superficie : 11.37 m<sup>2</sup>

Longueur : 4.74 m

Largeur : 2.47 m

**Hauteur sous-plafond** 2.5 m  
**Prise(s) électrique(s)** 3  
**Équipée** Oui  
**Évier**  
Simple  
Avec égouttoir  
Inox

**Plaque de cuisson** Vitrocéramique Tactile  
**Frigo** Encastré  
**Four** Multifonction  
**Fenêtre** Oui  
**Sol** Carrelage  
**Éclairage** Au plafond  
**Placard** Portes battantes



2ème étage

App 2 - Salle de bains



 superficie : 8.79 m²

Longueur : 3.57 m

Largeur : 2.46 m

Hauteur sous-plafond	2.5 m	Lavabo	Simple
Extracteur d'air	Oui	Murs	Carrelés au 3/4
Douche et bain	Oui	Fenêtre	Châssis PVC double vitrage oscillo-battants
Douche	Carrelage + rideau	Chauffage	Radiateur électrique
Baignoire	Standard	Sol	Carrelage

2ème étage

App 2 - Wc



 superficie : 1.73 m²

Longueur : 1.95 m

Largeur : 0.88 m

<b>WC</b>	Classique
<b>Lavabo</b>	Simple
<b>Murs</b>	Carrelés à mi-hauteur
<b>Fenêtre</b>	Châssis PVC double vitrage oscillo-battants

<b>Sol</b>	Carrelage
<b>Hauteur sous-plafond</b>	2.5 m
<b>Éclairage</b>	Au plafond



2ème étage

App 2 - Escalier 1



 superficie : 2.52 m²

Longueur : 2.13 m

Largeur : 1.41 m

**Escalier**

Pierre bleue

Tournant

**Fenêtre**

Châssis PVC double vitrage  
oscillo-battants

3ème étage

App 2 - Chambre 1



 superficie : 19.69 m<sup>2</sup>

Longueur : 6.15 m

Largeur : 3.31 m

**Fenêtre**

Châssis bois double vitrage  
fenêtre de toit

**Type de plafond**

Plafond mansardé

**Sol**

Flottant

**Éclairage**

Au plafond

**Hauteur sous-plafond**

2.4 m



3ème étage

App 2 - Chambre 2



 superficie : 10.28 m<sup>2</sup>

Longueur : 3.91 m

Largeur : 2.62 m

**Fenêtre**

Châssis bois double vitrage  
fenêtre de toit

**Type de plafond**

Plafond mansardé

**Sol**

Flottant

**Éclairage**

Au plafond

**Hauteur sous-plafond**

2.4 m

3ème étage

App 2 - Dressing



 superficie : 6.63 m²

Longueur : 2.93 m

Largeur : 2.62 m

Hauteur sous-plafond	2.4 m
Sol	Flottant
Type de plafond	Plafond mansardé
Éclairage	Mural



3ème étage

App 2 - Escalier 2



 superficie : 5.67 m²

Longueur : 6.37 m

Largeur : 0.90 m

**Escalier**

Bois

Droit

**Éclairage**

Sol

Au plafond

Flottant



Rez-de-chaussée

App 2 - Garage



 superficie : 17.01 m<sup>2</sup>

Longueur : 7.90 m

Largeur : 2.56 m

Nombre de voitures 1

Sol

Carrelage

Béton

Hauteur sous-plafond 1.8 m

Éclairage

Mural



Rez-de-chaussée

Garage - Garage



 superficie : 20.36 m<sup>2</sup>

Longueur : 8.35 m

Largeur : 2.50 m

Nombre de voitures 2

Sol

Hauteur sous-plafond 1.8 m

Éclairage Mural

Carrelage

Béton

## RÉCAPITULATIF DES MÉTRÉS

### App 1

Rez-de-chaussée	Longueur	Largeur	Superficie
Garage	8.76 m	2.50 m	21.40 m²
1er étage	Longueur	Largeur	Superficie
Hall d'entrée	1.52 m	1.10 m	1.68 m²
Séjour	6.34 m	5.20 m	22.90 m²
Cuisine	4.74 m	2.34 m	10.73 m²
Chambre	3.52 m	2.49 m	8.79 m²
Salle de douche	4.01 m	3.48 m	9.13 m²
Wc	2.39 m	0.90 m	2.15 m²
Pièce	2.41 m	0.69 m	1.66 m²

### App 2

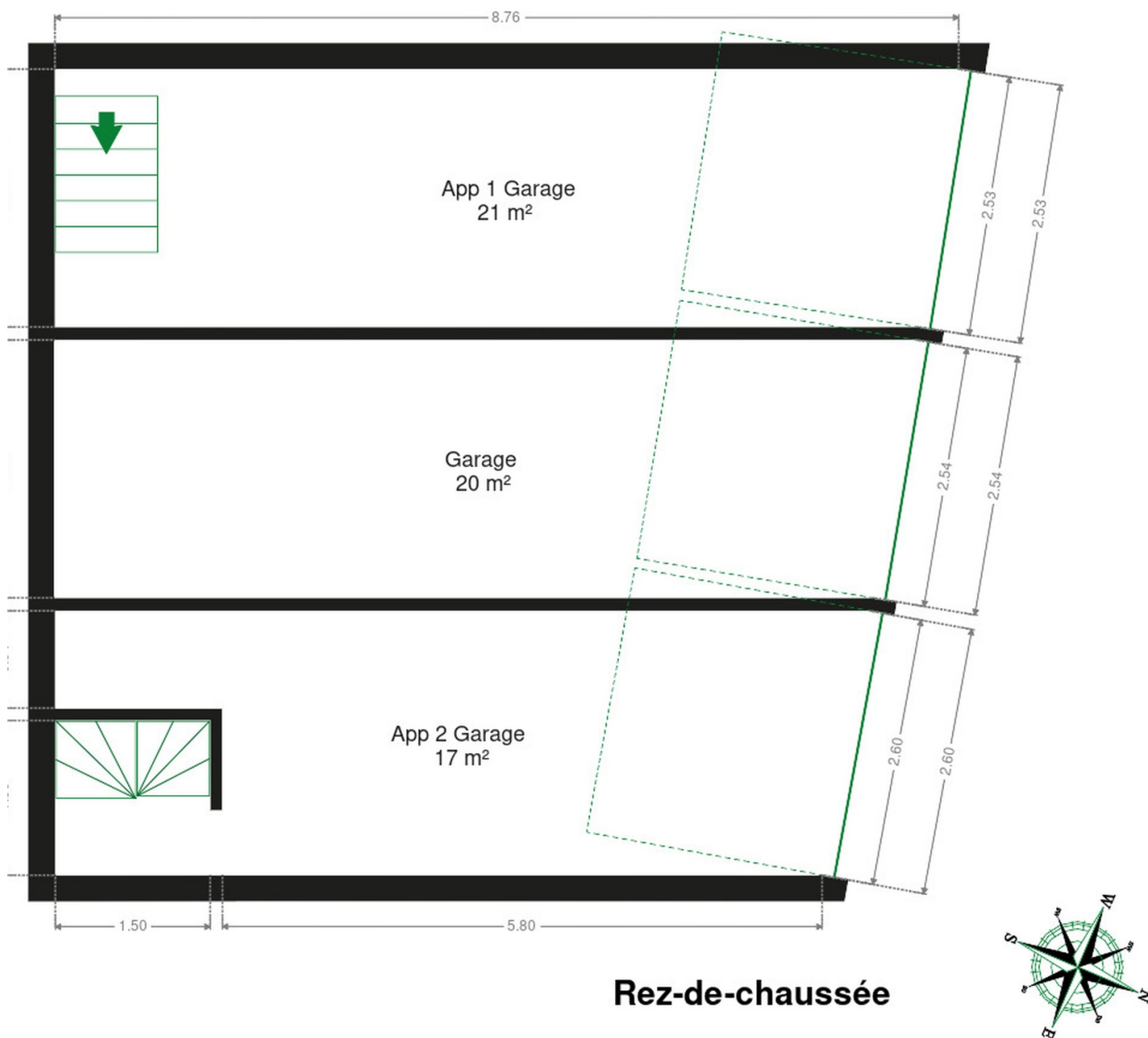
Rez-de-chaussée	Longueur	Largeur	Superficie
Garage	7.90 m	2.56 m	17.01 m²
1er étage	Longueur	Largeur	Superficie
Escalier	1.50 m	1.50 m	2.25 m²
2ème étage	Longueur	Largeur	Superficie
Séjour	7.62 m	5.08 m	34.70 m²
Cuisine	4.74 m	2.47 m	11.37 m²
Salle de bains	3.57 m	2.46 m	8.79 m²
Wc	1.95 m	0.88 m	1.73 m²
Escalier 1	2.13 m	1.41 m	2.52 m²
3ème étage	Longueur	Largeur	Superficie
Chambre 1	6.15 m	3.31 m	19.69 m²
Chambre 2	3.91 m	2.62 m	10.28 m²
Dressing	2.93 m	2.62 m	6.63 m²
Escalier 2	6.37 m	0.90 m	5.67 m²



## Garage

Rez-de-chaussée	Longueur	Largeur	Superficie
Garage	8.35 m	2.50 m	20.36 m²
<b>Total</b>			<b>219.44 m²</b>

Plan - Rez-de-chaussée

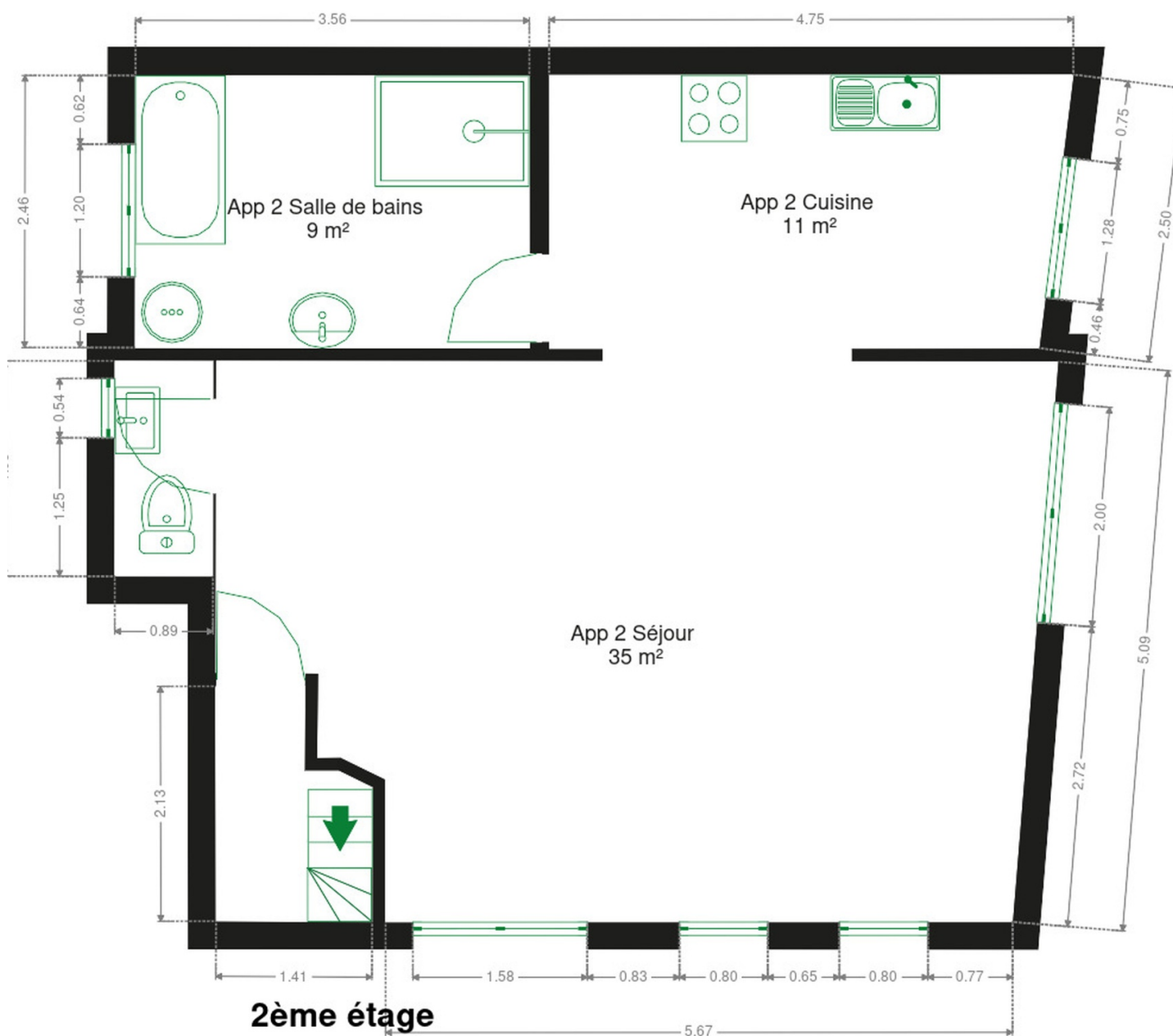


**Rez-de-chaussée**



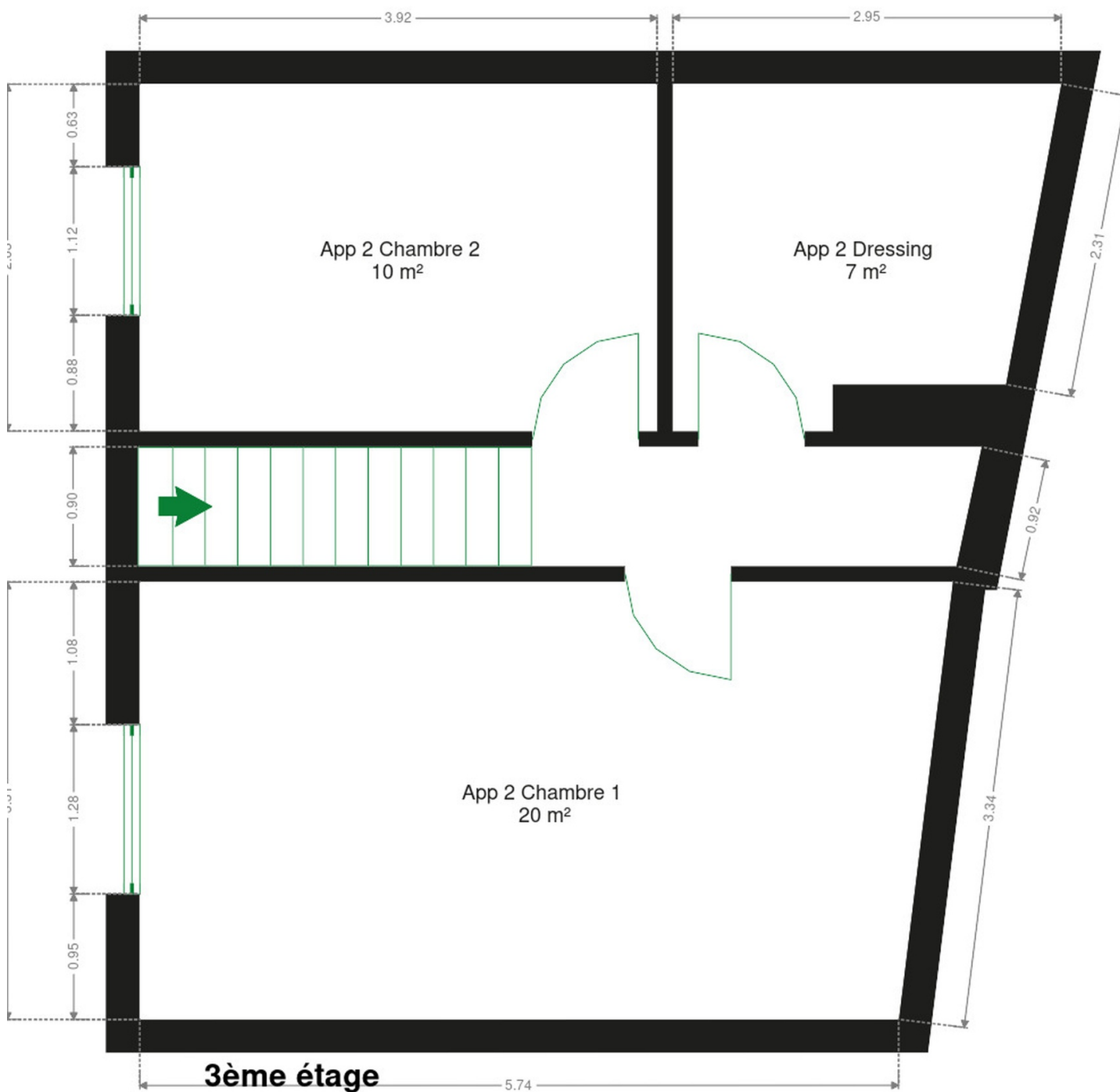


Plan - 2ème étage





Plan - 3ème étage



## Technique

---

**Couverture** Tuiles terre cuite

**Matériaux façade** Brique

### Châssis

Matière pvc  
 Double vitrage

**Chauffe-eau** Nombre 2

### Compteur électrique

Individuel  
 Compteur à budget

### Chauffage

Type foyers individuel  
 Nature gaz électrique  
 Poêle





## Description détaillée de l'environnement

### MOBILITÉ

Arrêt de bus	25 m
Accès ferroviaire	4900 m
Accès autoroutier	3100 m

### ÉCOLES

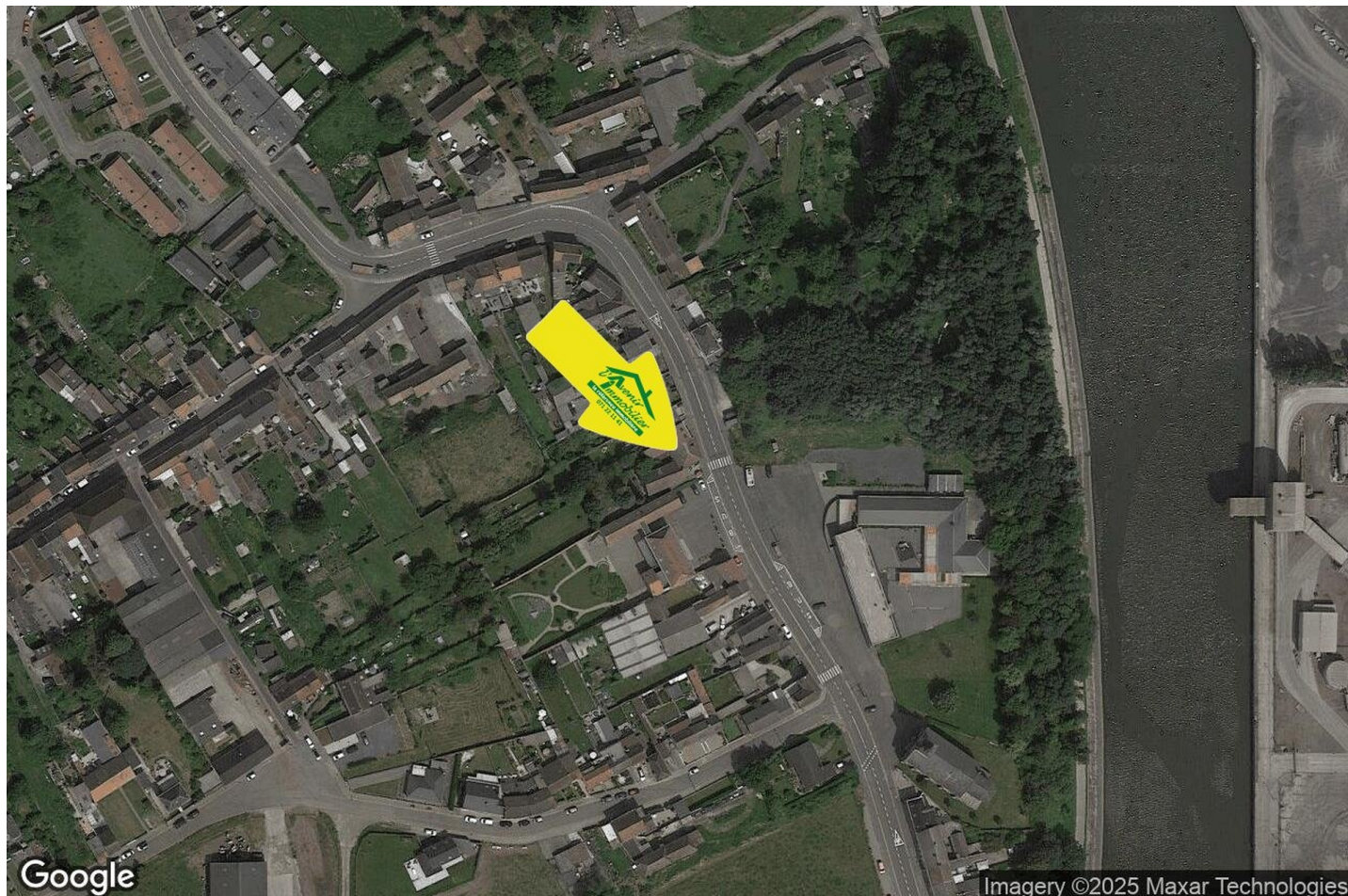
Ecole Fondamentale Autonome de la Communauté Franç	1491 m
École communale de Vaulx	1704 m
École communale de Bruyelle	2549 m



### POINTS D'INTÉRÊTS

Entrepreneur général	450 m
BÉTON   BBE   Livraison de béton   DUFOUR	
Entrepreneur général	613 m
Les Jardins Renaturés	
Station de transit	1272 m
Antoing	
Banque	1290 m
Belfius Antoing	
Fleuriste	1294 m
Art Floral Desablens	
Pharmacie	1391 m
Pharmacie Anselme D. sa	
Police	1421 m
Zone de Police du Tournaisis / Proximité d'Antoin...	
Médecin	1452 m
Docteur Mathias KALANTARI	

## Plan situation



📍 L'Avenir Immobilier  
📍 Place Roger Desaise 5, 6032  
Mont-sur-Marchienne  
✉ info@avenir-immobilier.be  
☎ +32 71 22 11 41  
📄 N° IPI : 103 381

👤 L'Avenir Immobilier  
✉ info@avenir-immobilier.be  
☎ +32 71 22 11 41  
☎ +32 71 22 11 41  
L'Avenir Immobilier