



**199 000 €**

# Réf. AngleurRenory144  
Rue de Renory 144 - 4031 Angleur



97 m<sup>2</sup>



4



2

**CASULA SPRL**

+32 84 77 00 43 - mail : [info@easyhome-immo.be](mailto:info@easyhome-immo.be)  
Borchamps 24 --- 6900 Marche-en-Famenne  
TVA : BE 0669 936 537 - IPI 509.677

## Coordonnées du bien

Rue Rue de Renory

N° 144

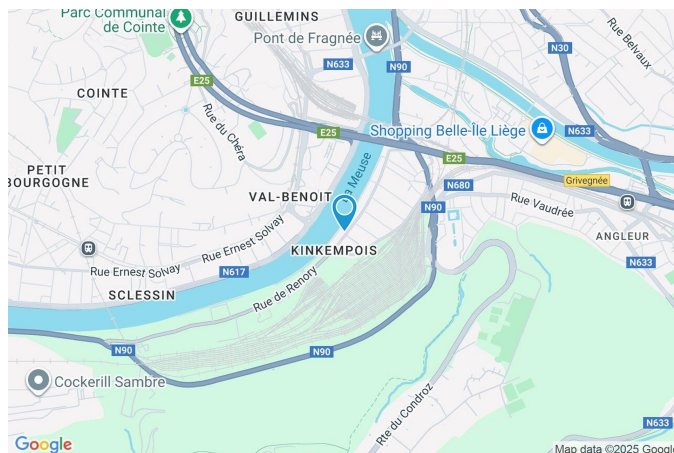
CP 4031

Ville Angleur

Pays Belgique

Latitude 50.611496

Longitude 5.576781



## PARCELLE - DIMENSIONS ET AMÉNAGEMENTS

➔ Orientation façade avant Est  
➔ Déclivité

► Largeur de la façade 4.00 m

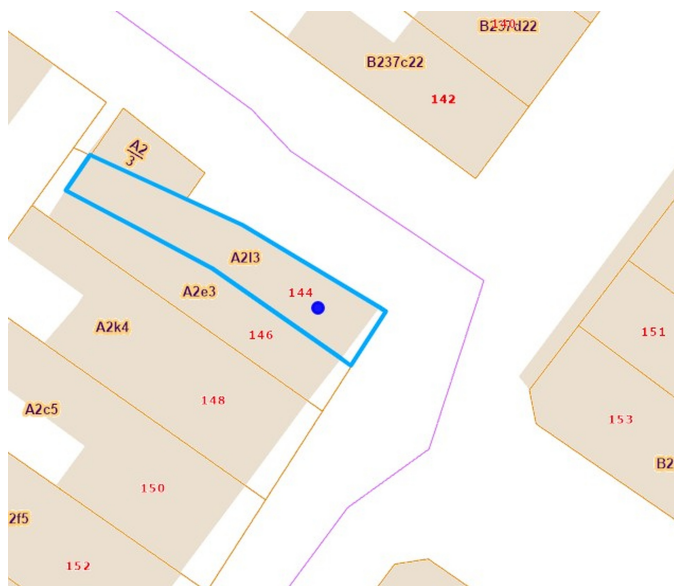
► Surface bâtie au sol 75.00 m²

► Profondeur de la parcelle 20 m

► Surface de la parcelle 75.00 m²

► Largeur de la parcelle 4.00 m

Informations provenant du site du cadastre





## Description globale du bien

Etat général	Bon
Surface habitable	97 m <sup>2</sup>
Surface totale	97m <sup>2</sup>
Nombre de façades	3
Nombre d'étages	3
Nombre de pièces	12
Nombre de chambre(s)	4
Nombre de salle de douches	2



## Aménagement intérieur

Rez-de-chaussée	48 m <sup>2</sup>
Living, cuisine, salle de douche 1, salle de douche 2, wc, buanderie, hall	
1er étage	24 m <sup>2</sup>
Chambre 1, chambre 2, escalier	
2ème étage	25 m <sup>2</sup>
Chambre 3, chambre 4, escalier	

Rez-de-chaussée

Living



 superficie : 26.85 m²

Longueur : 9.12 m

Largeur : 3.13 m

**Avec coin cuisine**

Équipée

**Porte**

Pvc

Double vitrage

**Fenêtre**

Châssis PVC double vitrage  
oscillo-battants sans ouverture

**Sol**

Tapis de pierre

**Hauteur sous-plafond**

2.7 m

**Éclairage**

Au plafond

**Chauffage**

Radiateur

**Prise(s) électrique(s)**

8

**Prise réseau**

Oui

**Escalier**

Métallique

En colimaçon

**Prise télédistribution**

Oui



## Rez-de-chaussée

## Cuisine



**Hauteur sous-plafond** 2.7 m  
**Prise(s) électrique(s)** 5  
**Équipée** Oui  
**Ouvert sur** Living  
**Évier**  
 One half  
 Avec égouttoir  
 Inox  
**Plaque de cuisson**  
 Vitrocéramique Tactile  
 Zanussi  
**Hotte**  
 Hotte télescopique  
 Extérieure  
 Zanussi

**Frigo**  
 Encastré  
 Zanussi  
**Four**  
 À air pulsé  
 Zanussi  
**Fenêtre**  
**Sol**  
**Éclairage**  
**Chauffage**

Châssis PVC double vitrage  
 oscillo-battants  
 Tapis de pierre  
 Au plafond  
 Radiateur

Rez-de-chaussée

Salle de douche 1

 superficie : 1.92 m<sup>2</sup>

Longueur : 1.44 m

Largeur : 1.33 m

**Douche**

Italienne

**Murs**

Totalelement carrelés

**Sol**

Tapis de pierre

**Hauteur sous-plafond**

2.6 m

**Éclairage**

Au plafond

**Extracteur d'air**

Oui



Rez-de-chaussée

Salle de douche 2

 superficie : 1.81 m<sup>2</sup>

Longueur : 1.40 m

Largeur : 1.35 m

**Douche**

Italienne

**Murs**

Totalelement carrelés

**Sol**

Tapis de pierre

**Hauteur sous-plafond**

2.6 m

**Éclairage**

Au plafond

**Extracteur d'air**

Oui

Rez-de-chaussée

Wc

 superficie : 1.71 m<sup>2</sup>

Longueur : 1.39 m

Largeur : 1.22 m

**WC**

Suspendu

**Hauteur sous-plafond**

2.2 m

**Lavabo**

Simple

**Éclairage**

Spots encastrés

**Sol**

Tapis de pierre

**Extracteur d'air**

Oui



Rez-de-chaussée

Buanderie



 superficie : 11.54 m²

Longueur : 4.42 m

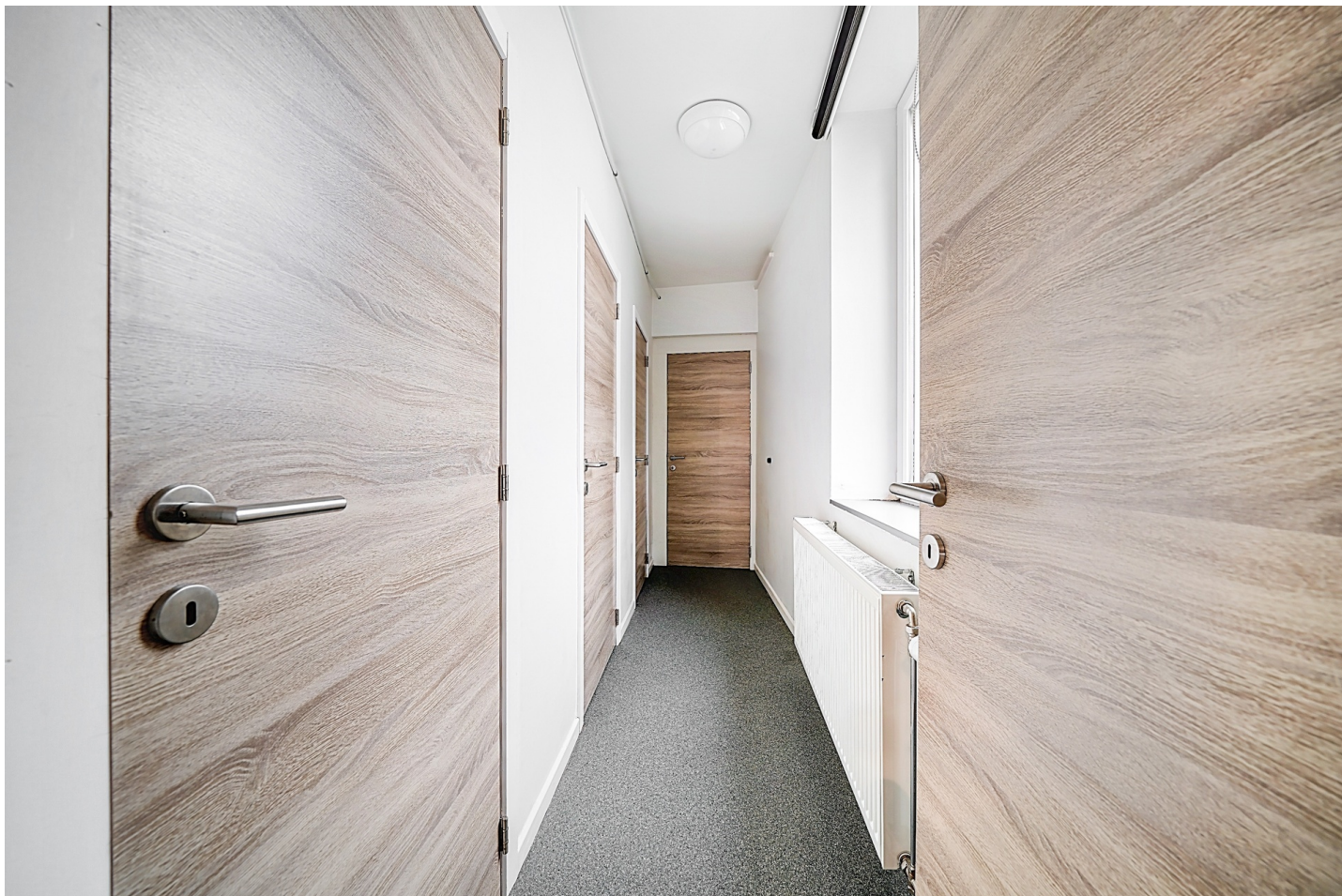
Largeur : 2.88 m

<b>Évier</b>		<b>Hauteur sous-plafond</b>	3 m
Simple		<b>Éclairage</b>	Au plafond
Céramique		<b>Prise(s) électrique(s)</b>	3
<b>Porte</b>	En bois	<b>Evacuation d'eau</b>	Oui
<b>Sol</b>	Béton	<b>Arrivée d'eau</b>	Oui



Rez-de-chaussée

Hall

 superficie : 4.08 m<sup>2</sup>

Longueur : 4.19 m

Largeur : 0.98 m

**Hauteur sous-plafond**

2.6 m

**Éclairage**

Au plafond

**Chauffage**

Radiateur

**Fenêtre**Châssis PVC double vitrage  
oscillo-battants**Sol**

Tapis de pierre



## 1er étage

## Chambre 1


 superficie : 11.02 m<sup>2</sup>

Longueur : 3.62 m

Largeur : 3.11 m

**Avec évier**

Oui

**Fenêtre**

Châssis PVC double vitrage  
oscillo-battants

**Hauteur sous-plafond**

2.5 m

**Éclairage**

Mural

**Chauffage**

Radiateur

**Prise(s) électrique(s)**

5

**Prise télédistribution**

Oui

**Prise réseau**

Oui

## 1er étage

## Chambre 2


 superficie : 8.75 m<sup>2</sup>

Longueur : 3.10 m

Largeur : 2.86 m

**Avec évier**

Oui

**Fenêtre**

Châssis PVC double vitrage  
oscillo-battants

**Hauteur sous-plafond**

2.5 m

**Éclairage**

Mural

**Chauffage**

Radiateur

**Prise(s) électrique(s)**

5

**Prise télédistribution**

Oui

**Prise réseau**

Oui



2ème étage

Chambre 3

 superficie : 11.02 m<sup>2</sup>

Longueur : 3.62 m

Largeur : 3.11 m

**Avec évier**

Oui

**Fenêtre**Châssis PVC double vitrage  
oscillo-battants**Hauteur sous-plafond**

2.4 m

**Type de plafond**

Plafond mansardé

**Éclairage**

Mural

**Chauffage**

Radiateur

**Prise(s) électrique(s)**

6

2ème étage

Chambre 4


 superficie : 10.50 m<sup>2</sup>

Longueur : 4.72 m

Largeur : 3.22 m

**Avec évier**

Oui

**Fenêtre**

Châssis PVC double vitrage  
oscillo-battants

**Hauteur sous-plafond**

2.4 m

**Type de plafond**

Plafond mansardé

**Éclairage**

Mural

**Chauffage**

Radiateur

**Prise(s) électrique(s)**

6

**Prise télédistribution**

Oui

**Prise réseau**

Oui



## Autres

## 1ER ÉTAGE - ESCALIER

 superficie : 4.30 m<sup>2</sup>

Longueur : 2.95 m

Largeur : 1.47 m

## 2ÈME ÉTAGE - ESCALIER

 superficie : 3.15 m<sup>2</sup>

Longueur : 2.12 m

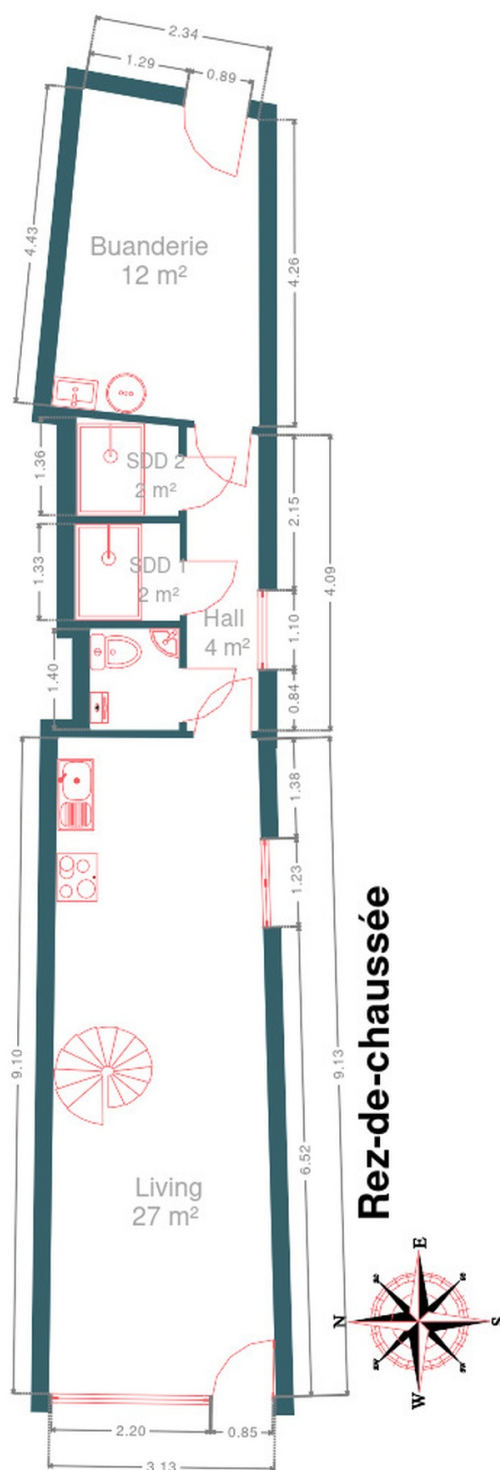
Largeur : 1.48 m

## RÉCAPITULATIF DES MÉTRÉS

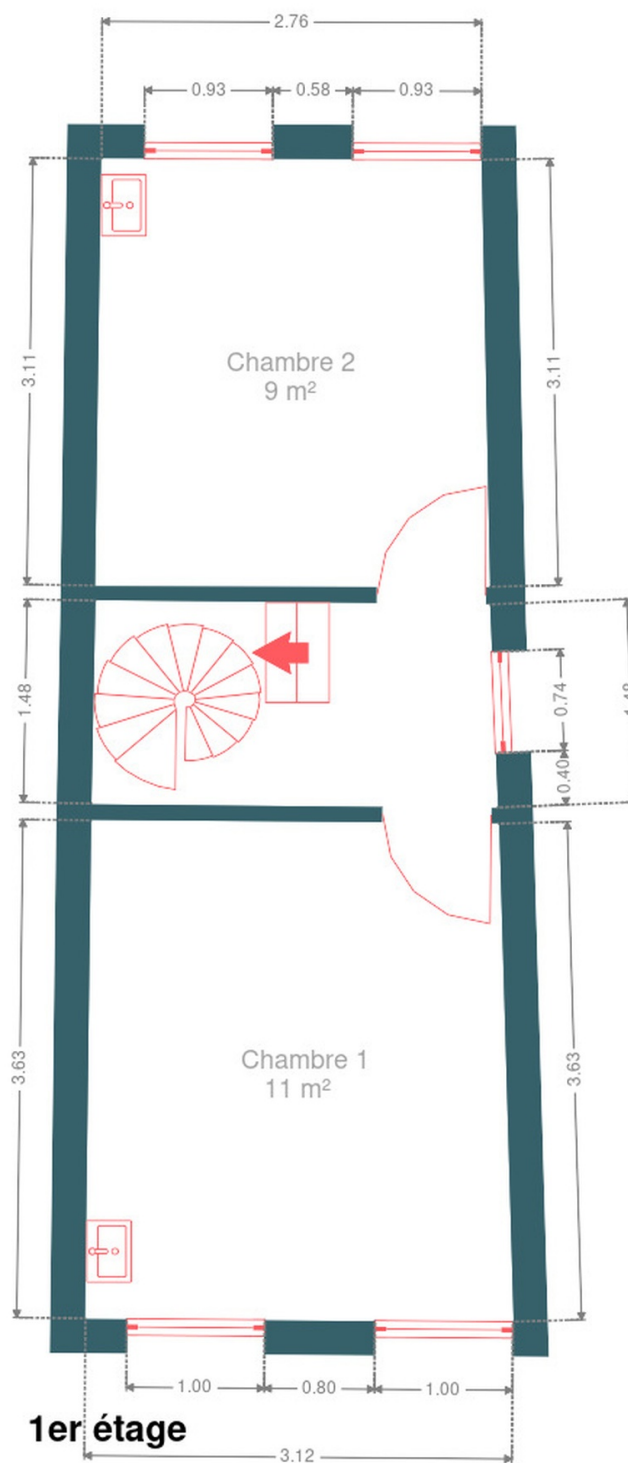
Rez-de-chaussée	Longueur	Largeur	Superficie
Living	9.12 m	3.13 m	26.85 m <sup>2</sup>
Salle de douche 1	1.44 m	1.33 m	1.92 m <sup>2</sup>
Salle de douche 2	1.40 m	1.35 m	1.81 m <sup>2</sup>
Wc	1.39 m	1.22 m	1.71 m <sup>2</sup>
Buanderie	4.42 m	2.88 m	11.54 m <sup>2</sup>
Hall	4.19 m	0.98 m	4.08 m <sup>2</sup>
1er étage	Longueur	Largeur	Superficie
Chambre 1	3.62 m	3.11 m	11.02 m <sup>2</sup>
Chambre 2	3.10 m	2.86 m	8.75 m <sup>2</sup>
Escalier	2.95 m	1.47 m	4.30 m <sup>2</sup>
2ème étage	Longueur	Largeur	Superficie
Chambre 3	3.62 m	3.11 m	11.02 m <sup>2</sup>
Chambre 4	4.72 m	3.22 m	10.50 m <sup>2</sup>
Escalier	2.12 m	1.48 m	3.15 m <sup>2</sup>
Total			96.65 m <sup>2</sup>



## Plan - Rez-de-chaussée

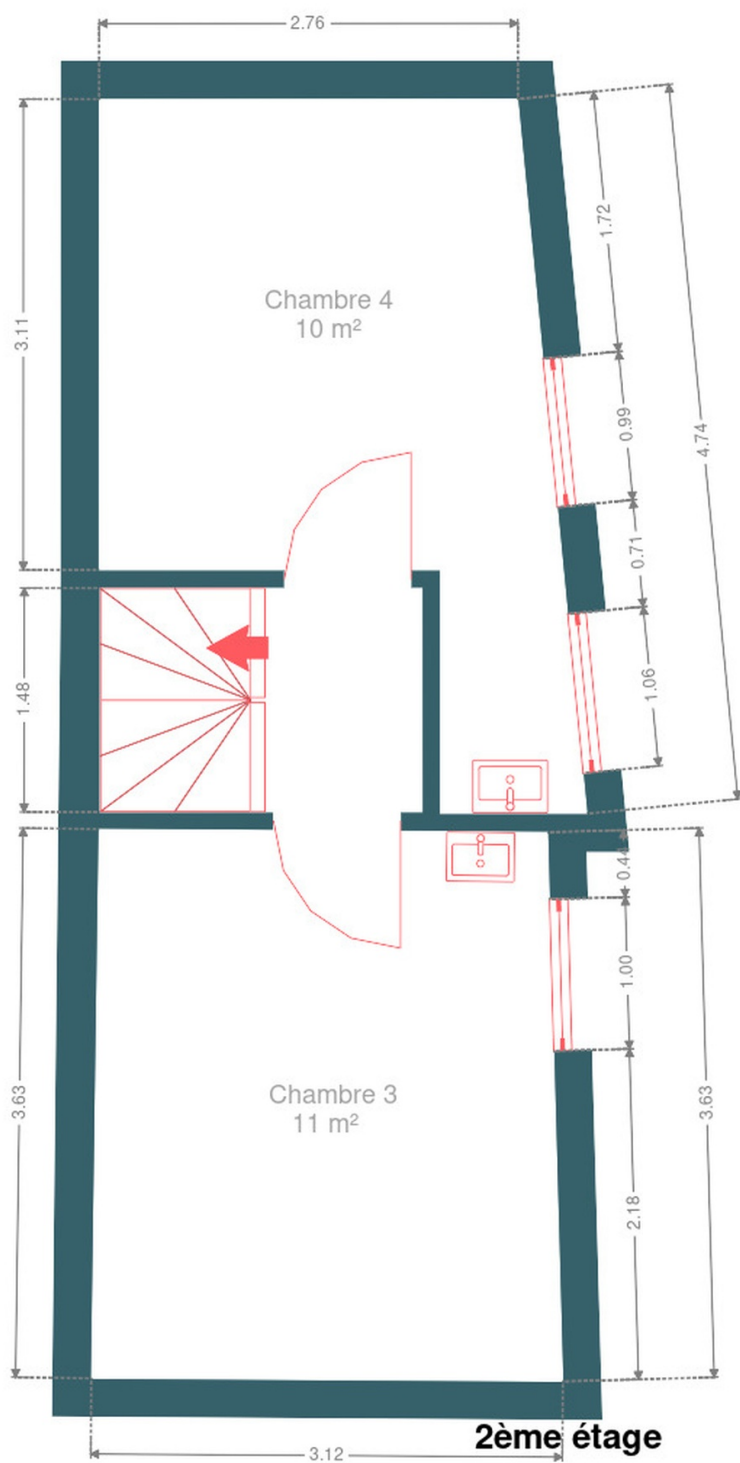


## Plan - 1er étage





## Plan - 2ème étage



## Extérieur

---





## Technique

<b>Zingueries</b>	Zinc
<b>État</b>	Bon
<b>Couverture</b>	
Tuiles terre cuite	
Plateforme roofing	
<b>Matériaux façade</b>	Brique rouge
<b>Etat</b>	Bon
<b>Châssis</b>	
Blanc	
Double vitrage	
Pvc	
<b>Compteur gaz</b>	Nombre 1
<b>Chauffe-eau</b>	Nombre de litres 150
<b>Détecteur incendie</b>	Oui
<b>Alarme</b>	
Périmétrique	
Volumétrique	
<b>Compteur électrique</b>	Bi-horaire
<b>Chauffage</b>	
Central	
Gaz de ville	
À ventouse	
Vaillant	
<b>Compt. d'eau</b>	Nombre 1
<b>TV</b>	Prise tv
<b>Téléphone</b>	Oui
<b>Internet</b>	Câble



## Description détaillée de l'environnement

### MOBILITÉ

Arrêt de bus	100 m
Accès ferroviaire	3600 m
Accès autoroutier	3600 m
Sclessin	1477 m
Liège-Guillemins	1551 m
Gare d' Angleur	1638 m

### ÉCOLES

École Fondamentale d'Angleur-Centre	354 m
Institut St Maur mat. et primaire	968 m



### POINTS D'INTÉRÊTS

Soin des cheveux	825 m
Liberty Coiffure	
Université	1015 m
Haute École de la Province de Liège (HEPL) - Cam...	
Cafe	1321 m
Les Ardennes	
Blanchisserie	1439 m
Chez Eva - Sec Shop sprl	
Hébergement	1728 m
Hotel De La Couronne	
Hébergement	1728 m
Hôtel Riad	
Hébergement	1826 m
Hôtel de l'Univers	
Concessionnaire	1947 m
Groupe BOUNAMEAUX - Liège	



## Plan situation



🏠 EasyHome  
📍 Borchamps 24, 6900  
Marche-en-Famenne  
✉ info@easyhome-immo.be  
☎ +32 84 77 00 43  
🌐 <https://www.easyhome-immo.be/>  
✅ N° IPI : 509.677

👤 Valère Lamy  
✉ valere@easyhome-immo.be  
☎ +32 471 68 88 40  
Valère  
Lamy