

EASY ESTATE

RENCONTRES IMMOBILIÈRES



3750€

Réf. Rue Saint-Pierre 17
Rue Saint-Pierre 17 - 4000 Liège



422 m²



0

Easy Estate

Rue Chaussée 58, 4342 Hognoul
003242576888 / laura@easy-estate.be
TVA: BE0794263219 / IPI: 514239

Bureaux de standing à louer



DESCRIPTION

EASY Estate a le plaisir de vous proposer à la location une opportunité rare et prestigieuse au cœur de Liège. Ces bureaux élégants, répartis sur deux étages, offrent un cadre de travail idéal avec :

Une spacieuse salle de réunion parfaitement adaptée à vos rencontres professionnelles.

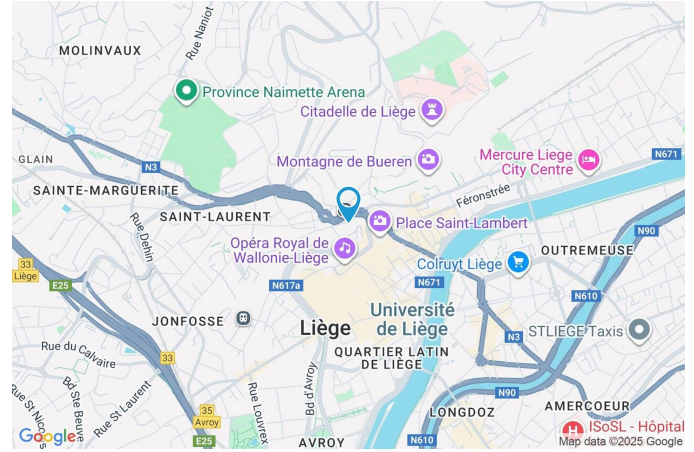
Un accueil lumineux et accueillant, qui valorise l'image de votre entreprise dès le premier contact.

Que vos activités soient centrées autour du centre-ville ou du Palais de Justice, cette adresse de prestige située dans le 4000 Liège renforcera votre visibilité et votre crédibilité.

? Ne manquez pas cette occasion unique de positionner votre entreprise dans un espace qui allie fonctionnalité, élégance et localisation stratégique. Contactez-nous dès aujourd'hui pour organiser une visite !

Coordonnées du bien

Rue	Rue Saint-Pierre
N°	17
CP	4000
Ville	Liège
Pays	Belgique
Latitude	50.645512
Longitude	5.570893



PARCELLE - DIMENSIONS ET AMÉNAGEMENTS

➤ Orientation façade avant	Nord-ouest
↘ Déclivité	Plat

Informations provenant du site du cadastre



Description globale du bien

Etat général	Bon
Surface habitable	331 m ²
Surface totale	422 m ²
Nombre de façades	2
Nombre d'étages	3
Nombre de pièces	33
	Immeuble de bureaux
Environnement	Centre-ville



Descriptif extérieur

Terrasse (terrain arrière)	12 m ²
Sol pavés pavés	
Orientation sud-est	
Cour (terrain arrière)	
Sol	
Orientation sud-est	

Aménagement intérieur

Rez-de-chaussée	157 m ²
Hall d'entrée, cuisine, bureau 1, bureau 2, bureau 3, bureau 4, escalier, hall 1, salle de réunion	
1er étage	159 m ²
Bureau 5, bureau 6, bureau 7, bureau 8, bureau 9, bureau 10, wc 1, wc 2, lavabo 1, débarras, hall 2, hall, mezzanine	
Sous-sol	106 m ²
Cave 1, cave 2, cave 3, cave 4, cave 5, wc 3, hall de cave, cave à vin 1, cave à vin 2, lavabo 2, hall 3	

Rez-de-chaussée

Hall d'entrée



 superficie : 19.19 m²

Longueur : 4.88 m

Largeur : 3.93 m

Fenêtre

Châssis bois double vitrage
sans ouverture

Éclairage

Mural

Sol

Carrelage

Chauffage

Avec calorimètre

Hauteur sous-plafond

6.85 m

Prise(s) électrique(s)

2

Type de plafond

Puits de lumière

Rez-de-chaussée

Cuisine



 superficie : 4.89 m²

Longueur : 2.72 m

Largeur : 1.79 m

Hauteur sous-plafond 3.4 m
Prise(s) électrique(s) 3
Évier Simple

Fenêtre

Châssis sans ouverture matière bois
Simple

Sol Parquet massif
Éclairage Spots encastrés

Rez-de-chaussée

Bureau 1



 superficie : 29.58 m²

Longueur : 7.69 m

Largeur : 3.85 m

Fenêtre

Châssis sans ouverture matière bois

Simple

Sol

Parquet massif

Hauteur sous-plafond

3.45 m

Éclairage

Points lumineux au plafond mural

Chauffage

Avec calorimètre

Prise(s) électrique(s)

5

Prise réseau

Oui

Rez-de-chaussée

Bureau 2



 superficie : 27.12 m²

Longueur : 4.65 m

Largeur : 5.83 m

Fenêtre

Châssis bois double vitrage
oscillo-battants

Chauffage

Avec calorimètre

Sol

Massif

Prise(s) électrique(s)

4

Hauteur sous-plafond

3.7 m

Prise réseau

Oui

Éclairage

Au plafond

Rez-de-chaussée

Bureau 3



☒ superficie : 14.05 m²

Longueur : 5.07 m

Largeur : 2.97 m

Accès

Terrasse
Jardin

Porte

Battante
En bois
Double vitrage

Fenêtre

Sol
Hauteur sous-plafond
Éclairage
Chauffage
Prise(s) électrique(s)
Prise réseau

Oui
Parquet massif
3.4 m
Points lumineux au plafond
Avec calorimètre
5
Oui

Rez-de-chaussée

Bureau 4



 superficie : 8.83 m²

Longueur : 3.01 m

Largeur : 2.93 m

Fenêtre

Châssis bois double vitrage
oscillo-battants

Chauffage

Avec calorimètre

Sol

Parquet massif

Prise(s) électrique(s)

4

Hauteur sous-plafond

3.4 m

Prise réseau

Oui

Éclairage

Points lumineux mural

Rez-de-chaussée

Hall 1



 superficie : 16.83 m²

Longueur : 7.49 m

Largeur : 2.46 m

Hauteur sous-plafond 3.65 m

Prise(s) électrique(s) 1

Éclairage

Spots encastrés

Au plafond

Accès

Terrasse

Jardin

Chauffage

Avec calorimètre

Porte

Battante

En bois

Double vitrage

Escalier

Bois

Droit

Sol

Carrelage

Rez-de-chaussée

Salle de réunion



 superficie : 30.74 m²

Longueur : 5.59 m

Largeur : 5.49 m

Fenêtre

Châssis bois double vitrage
oscillo-battants

Hauteur sous-plafond

3.7 m

Sol

Parquet massif

Prise(s) électrique(s)

6

Éclairage

Points lumineux au plafond
mural

Prise réseau

Oui

Chauffage

Avec calorimètre

1er étage

Bureau 10



 superficie : 8.83 m²

Longueur : 3.01 m

Largeur : 2.93 m

Fenêtre

Châssis bois double vitrage
oscillo-battants

Chauffage

Avec calorimètre

Sol

Parquet massif

Prise(s) électrique(s)

3

Hauteur sous-plafond

2.8 m

Prise réseau

Oui


Éclairage

Points lumineux au plafond

1er étage

Bureau 5



 superficie : 8.09 m²

Longueur : 3.00 m

Largeur : 2.70 m

Fenêtre

Châssis bois double vitrage
oscillo-battants

Chauffage

Avec calorimètre

Sol

Massif

Prise(s) électrique(s)

3

Hauteur sous-plafond

3.15 m

Prise réseau

Oui

Éclairage

Au plafond

1er étage

Bureau 6



 superficie : 30.49 m²

Longueur : 5.93 m

Largeur : 5.44 m

Fenêtre

Châssis bois double vitrage
oscillo-battants

Chauffage

Avec calorimètre

Sol

Parquet massif

Prise(s) électrique(s)

4

Hauteur sous-plafond

3.15 m

Prise réseau

Oui

Éclairage

Spots encastrés

Points lumineux au plafond

1er étage

Bureau 7



 superficie : 21.00 m²

Longueur : 6.13 m

Largeur : 3.70 m

Fenêtre

Châssis bois double vitrage
oscillo-battants

Chauffage

Avec calorimètre

Sol

Parquet massif

Prise(s) électrique(s)

5

Hauteur sous-plafond

2.8 m

Prise réseau

Oui

Éclairage

Points lumineux au plafond
mural

1er étage

Bureau 8



 superficie : 27.44 m²

Longueur : 6.14 m

Largeur : 4.47 m

Fenêtre

Châssis bois double vitrage
oscillo-battants

Chauffage

Avec calorimètre

Sol

Parquet massif

Prise(s) électrique(s)

3

Hauteur sous-plafond

2.7 m

Prise réseau

Oui

Éclairage

Points lumineux au plafond

1er étage

Bureau 9



 superficie : 14.11 m²

Longueur : 5.07 m

Largeur : 3.00 m

Fenêtre

Châssis bois double vitrage
oscillo-battants

Chauffage

Avec calorimètre

Sol

Parquet massif

Prise(s) électrique(s)

3

Hauteur sous-plafond

2.8 m

Prise réseau

Oui

Éclairage

Points lumineux au plafond

1er étage

Wc 1



 superficie : 1.23 m²

Longueur : 1.39 m

Largeur : 0.88 m

WC

Suspendu

Éclairage

Points lumineux au plafond

Sol

Carrelage

Extracteur d'air

Oui

Hauteur sous-plafond

2.8 m

1er étage

Wc 2



X superficie : 1.23 m²

Longueur : 1.39 m

Largeur : 0.88 m

WC

Suspendu

Éclairage

Points lumineux au plafond

Sol

Carrelage

Extracteur d'air

Oui

Hauteur sous-plafond

2.45 m

1er étage

Lavabo 1



☒ superficie : 2.71 m²

Longueur : 1.91 m

Largeur : 1.41 m

Sol	Carrelage	Prise(s) électrique(s)	1
Éclairage	Points lumineux au plafond	Évier	Simple
Hauteur sous-plafond	2.8 m		

1er étage

Débarras



☒ superficie : 0.83 m²

Longueur : 1.02 m

Largeur : 0.81 m

Sol

Carrelage

Hauteur sous-plafond

2.45 m

Éclairage

Points lumineux au plafond

Prise(s) électrique(s)

1

1er étage

Hall 2



superficie : 26.00 m²

Longueur : 7.90 m

Largeur : 4.46 m

Hauteur sous-plafond 2.8 m

Prise(s) électrique(s) 2

Éclairage

Au plafond

Spots encastrés

Chauffage Avec calorimètre

Fenêtre

Châssis bois double vitrage
oscillo-battants

Escalier

Bois

Droit

Sol

Massif

Prise réseau

Oui

1er étage

Mezzanine



☒ superficie : 8.50 m²

Longueur : 4.90 m

Largeur : 1.73 m

Fenêtre

Châssis bois double vitrage
oscillo-battants sans ouverture

Hauteur sous-plafond

2.9 m

Type de plafond

Puits de lumière

Éclairage

Spots encastrés

Sous-sol

Cave 1



☒ superficie : 15.22 m²

Longueur : 4.11 m

Largeur : 3.71 m

Sol	Béton
Hauteur sous-plafond	2.2 m
Éclairage	Mural

Sous-sol

Cave 2



☒ superficie : 2.18 m²

Longueur : 1.42 m

Largeur : 1.54 m

Sol	Carrelage
Hauteur sous-plafond	2.3 m
Éclairage	Mural
Arrivée d'eau	Oui

Sous-sol

Cave 3



☒ superficie : 11.25 m²

Longueur : 2.91 m

Largeur : 3.87 m

Sol Pierre bleue

Hauteur sous-plafond 2.3 m

Type de plafond Voussettes

Éclairage Mural

Sous-sol

Cave 4



 superficie : 26.96 m²

Longueur : 5.91 m

Largeur : 4.55 m

Accès

Cour

Sol

Carrelage

Porte

Hauteur sous-plafond

2.3 m

Battante

Type de plafond

Voussettes

En bois

Éclairage

Points lumineux mural

Double vitrage

Chauffage

Avec calorimètre

Fenêtre

Châssis bois double vitrage
porte-fenêtre

Prise(s) électrique(s)

1

Sous-sol

Cave 5



 superficie : 4.99 m²

Longueur : 2.30 m

Largeur : 2.16 m

Fenêtre

Châssis bois double vitrage
oscillo-battants

Type de plafond

Voussettes

Sol

Carrelage

Éclairage

Points lumineux mural

Hauteur sous-plafond

2.3 m

Chauffage

Avec calorimètre

Sous-sol

Wc 3



☒ superficie : 1.37 m²

Longueur : 1.23 m

Largeur : 1.10 m

WC

Suspendu

Sol

Carrelage

Hauteur sous-plafond

2.3 m

Éclairage

Points lumineux mural

Sous-sol

Hall de cave



☒ superficie : 11.71 m²

Longueur : 6.53 m

Largeur : 2.19 m

Sol

Hauteur sous-plafond

Éclairage

Carrelage

2.4 m

Points lumineux mural

Escalier

Matériaux pierre bleue

Droit

Sous-sol

Cave à vin 1



☒ superficie : 6.24 m²

Longueur : 3.45 m

Largeur : 1.81 m

Sol

Pavés

Éclairage

Points lumineux au plafond

Hauteur sous-plafond

2.2 m

Sous-sol

Cave à vin 2



☒ superficie : 9.62 m²

Longueur : 5.07 m

Largeur : 2.25 m

Sol

Carrelage

Béton

Hauteur sous-plafond 2.3 m

Sous-sol

Lavabo 2



 superficie : 2.08 m²

Longueur : 2.25 m

Largeur : 0.92 m

Sol	Carrelage	Hauteur sous-plafond	2.3 m
Éclairage	Points lumineux mural	Évier	Simple
Chauffage	Avec calorimètre		

Autres

REZ-DE-CHAUSSÉE - ESCALIER

✘ superficie : 1.19 m²

Longueur : 1.33 m

Largeur : 0.89 m

1ER ÉTAGE - HALL

✘ superficie : 0.85 m²

Longueur : 0.98 m

Largeur : 0.86 m

SOUS-SOL - HALL 3

✘ superficie : 1.58 m²

Longueur : 1.01 m

Largeur : 1.56 m

Hauteur sous-plafond 2.4 m

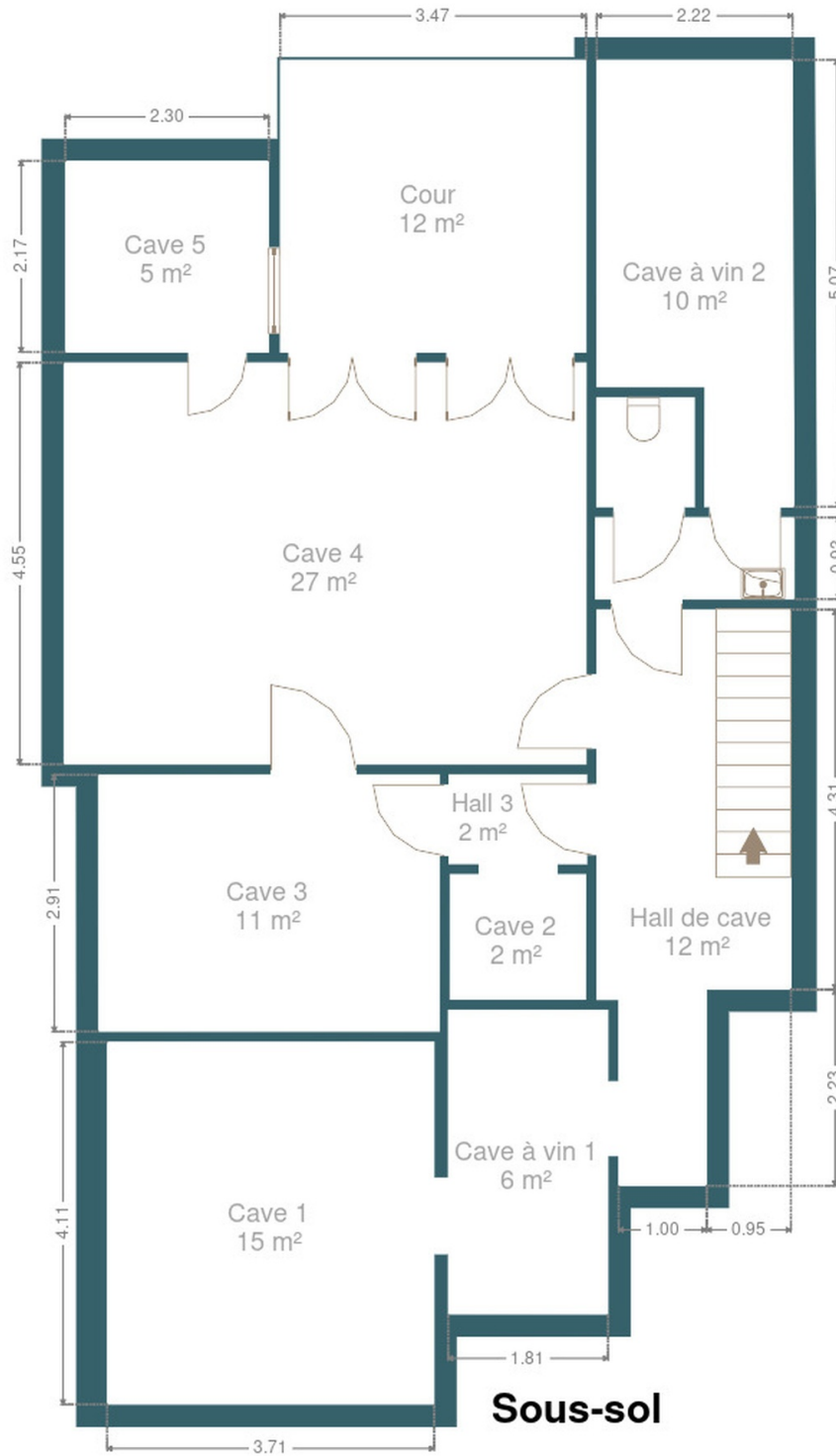
Éclairage Mural

Sol Carrelage

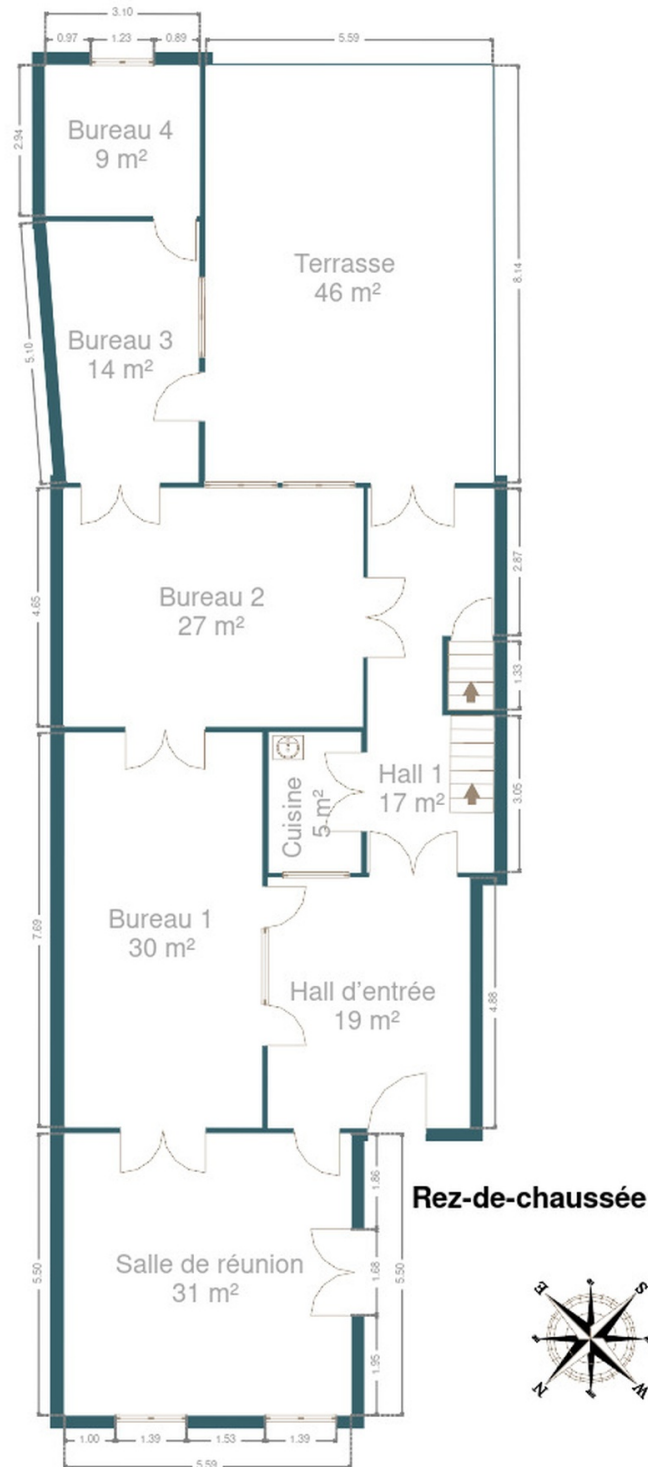
RÉCAPITULATIF DES MÉTRÉS

Rez-de-chaussée	Longueur	Largeur	Superficie
Hall d'entrée	4.88 m	3.93 m	19.19 m ²
Cuisine	2.72 m	1.79 m	4.89 m ²
Bureau 1	7.69 m	3.85 m	29.58 m ²
Bureau 2	4.65 m	5.83 m	27.12 m ²
Bureau 3	5.07 m	2.97 m	14.05 m ²
Bureau 4	3.01 m	2.93 m	8.83 m ²
Escalier	1.33 m	0.89 m	1.19 m ²
Hall 1	7.49 m	2.46 m	16.83 m ²
Salle de réunion	5.59 m	5.49 m	30.74 m ²
1er étage	Longueur	Largeur	Superficie
Bureau 10	3.01 m	2.93 m	8.83 m ²
Bureau 5	3.00 m	2.70 m	8.09 m ²
Bureau 6	5.93 m	5.44 m	30.49 m ²
Bureau 7	6.13 m	3.70 m	21.00 m ²
Bureau 8	6.14 m	4.47 m	27.44 m ²
Bureau 9	5.07 m	3.00 m	14.11 m ²
Wc 1	1.39 m	0.88 m	1.23 m ²
Wc 2	1.39 m	0.88 m	1.23 m ²
Lavabo 1	1.91 m	1.41 m	2.71 m ²
Débarras	1.02 m	0.81 m	0.83 m ²
Hall	0.98 m	0.86 m	0.85 m ²
Hall 2	7.90 m	4.46 m	26.00 m ²
Mezzanine	4.90 m	1.73 m	8.50 m ²
Sous-sol	Longueur	Largeur	Superficie
Cave 1	4.11 m	3.71 m	15.22 m ²
Cave 2	1.42 m	1.54 m	2.18 m ²
Cave 3	2.91 m	3.87 m	11.25 m ²
Cave 4	5.91 m	4.55 m	26.96 m ²
Cave 5	2.30 m	2.16 m	4.99 m ²
Wc 3	1.23 m	1.10 m	1.37 m ²
Hall de cave	6.53 m	2.19 m	11.71 m ²
Cave à vin 1	3.45 m	1.81 m	6.24 m ²
Cave à vin 2	5.07 m	2.25 m	9.62 m ²
Lavabo 2	2.25 m	0.92 m	2.08 m ²
Hall 3	1.01 m	1.56 m	1.58 m ²
Total			396.93 m²

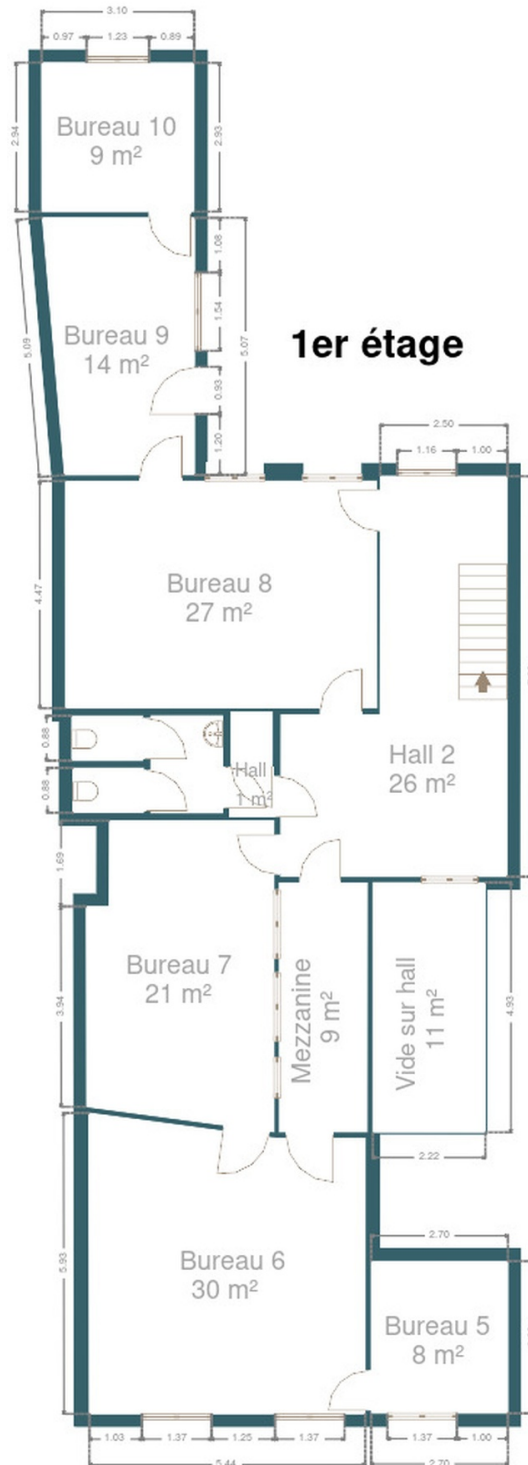
Plan - Sous-sol



Plan - Rez-de-chaussée



Plan - 1er étage



Extérieur



Technique

Zingueries

Zinc

Bon

État

Bon

Couverture

Tuiles

Matériaux façade

Brique

État

Bon

Châssis

Double vitrage

Matière bois

Adoucisseur d'eau

Oui

Compteur gaz

Oui

Ventilation

Naturelle

Panneaux solaires

Photovoltaïque

Nombre de panneaux 7

Compteur électrique

Individuel

Chauffage

Central

Gaz de ville

Avec calorimètre

Nombre 1

Compt. d'eau

Commun

Internet

Fibre optique



Description détaillée de l'environnement

MOBILITÉ

Arrêt de bus	50 m
Accès ferroviaire	50 m
Accès autoroutier	2000 m

ÉCOLES

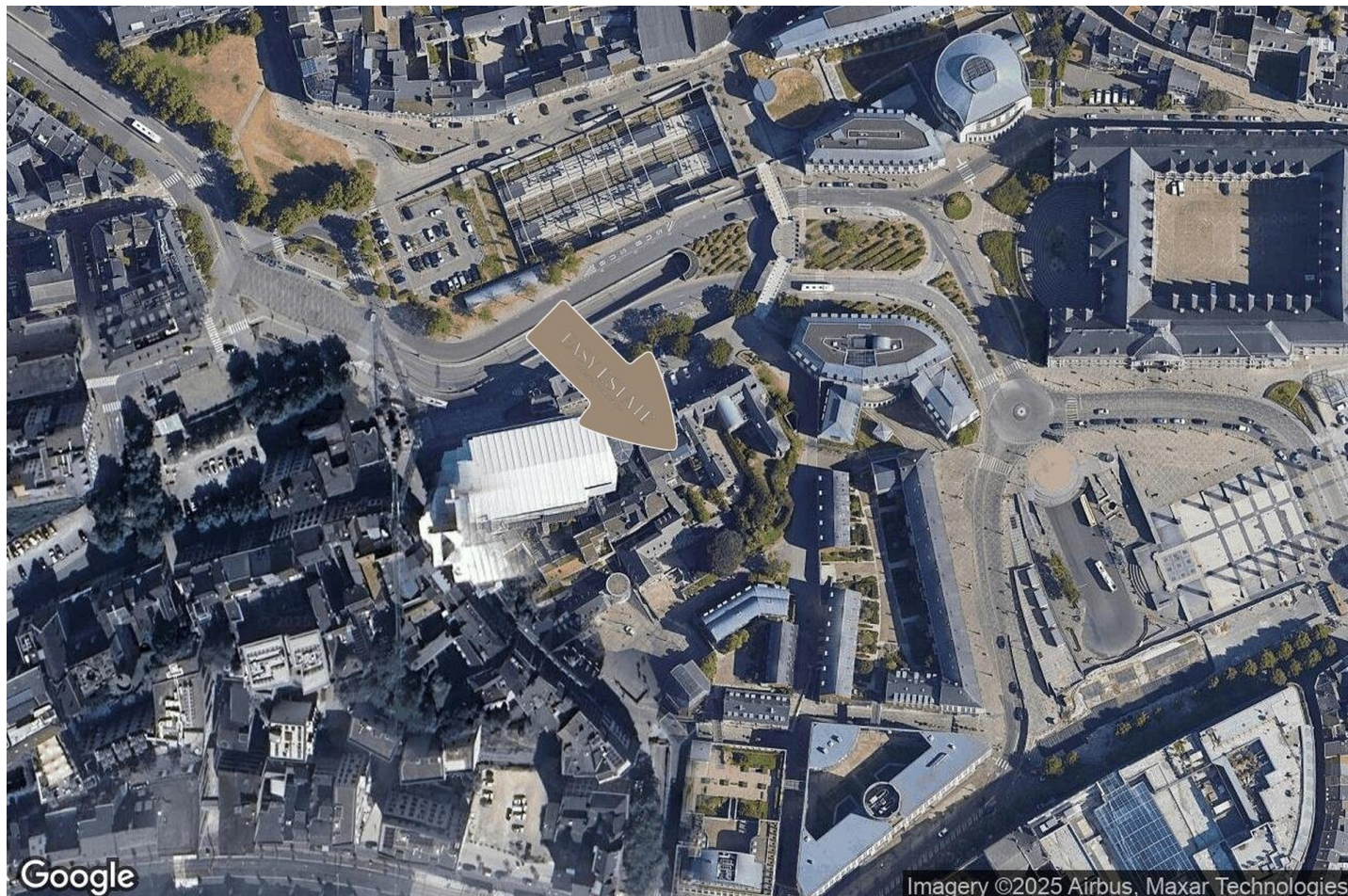
École d'Armurerie et Fine Mécanique	246 m
-------------------------------------	-------



POINTS D'INTÉRÊTS

Station de transit Liège-Saint-Lambert	113 m
Université	139 m
Province de Liège	
Station de bus LIEGE Place St-Lambert	162 m
Hébergement Van Der Valk Sélys Liège	230 m
Université	234 m
Complexe Opera ULiège	
Point d'intérêt Beaux-Arts de Liège - Ecole Supérieure des Arts	251 m
Hébergement Hotel ibis	259 m
Restaurant Friterie du Perron	308 m

Plan situation



- 🏠 Easy Estate
- 📍 Rue Chaussée 58, 4342 Hognoul
- ✉️ kevin@easy-estate.be
- ☎️ +32 4 250 04 88
- 📄 N° IPI : 514239

- 👤 Easy Estate
- ✉️ kevin@easy-estate.be
- ☎️ +32 4 250 04 88
- Easy Estate