

# Alexandre de Craene 7

CRÉÉ LE  
2025-11-28

Surface totale 176.49 m²	Étages 4	Pièces 16	Salle de bains 1
-----------------------------	-------------	--------------	---------------------

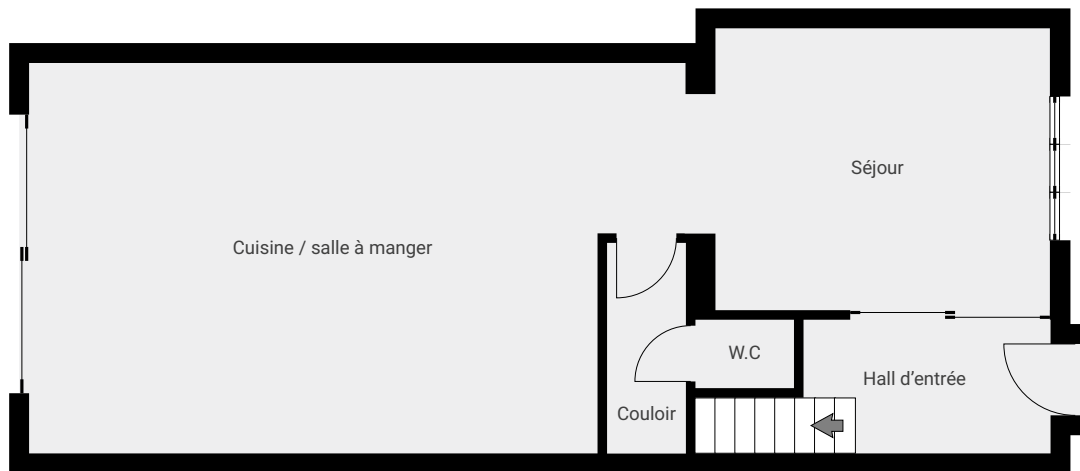
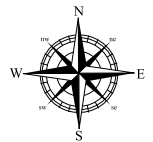
# Alexandre de Craene 7

SURFACE TOTALE : 176.49 m<sup>2</sup> • SURFACE HABITABLE : 176.49 m<sup>2</sup> • ÉTAGES : 4 • PIÈCES : 16



## ▼ Rez-de-chaussée

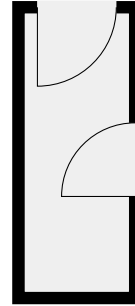
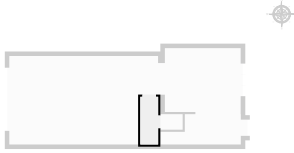
SURFACE TOTALE : 62.61 m<sup>2</sup> • SURFACE HABITABLE : 62.61 m<sup>2</sup> • PIÈCES : 5



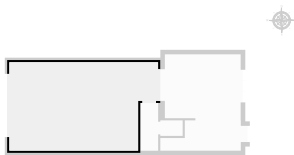
# Alexandre de Craene 7

SURFACE TOTALE : 176.49 m<sup>2</sup> • SURFACE HABITABLE : 176.49 m<sup>2</sup> • ÉTAGES : 4 • PIÈCES : 16

## ▼ Couloir Rez-de-chaussée



## ▼ Cuisine / salle à manger Rez-de-chaussée

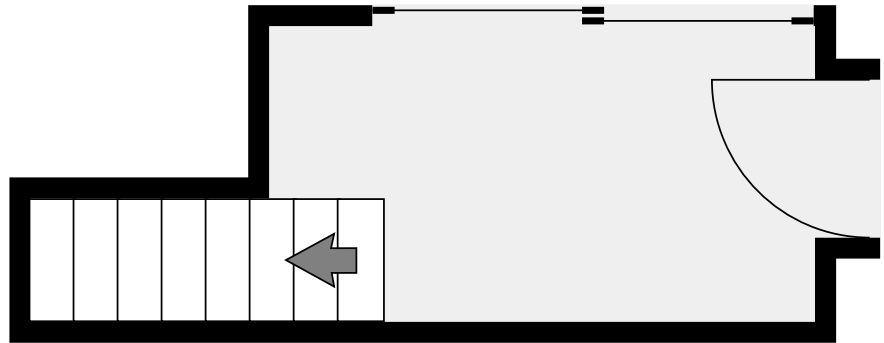
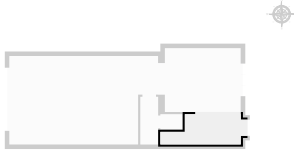


# Alexandre de Craene 7

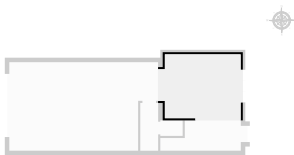
SURFACE TOTALE : 176.49 m<sup>2</sup> • SURFACE HABITABLE : 176.49 m<sup>2</sup> • ÉTAGES : 4 • PIÈCES : 16



## ▼ Hall d'entrée Rez-de-chaussée



## ▼ Séjour Rez-de-chaussée

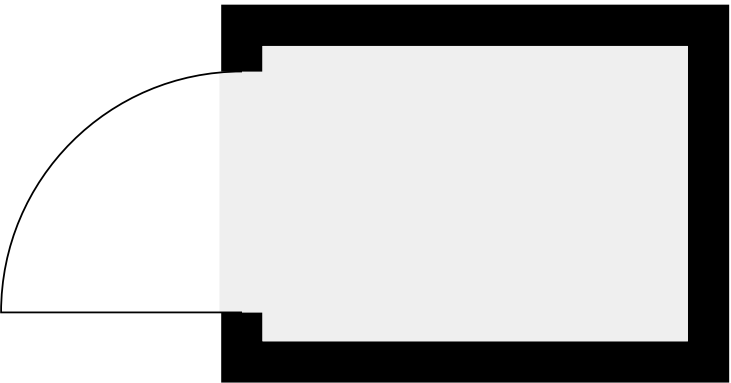
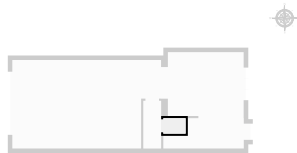


# Alexandre de Craene 7

SURFACE TOTALE : 176.49 m² • SURFACE HABITABLE : 176.49 m² • ÉTAGES : 4 • PIÈCES : 16



▼ **W.C**  
Rez-de-chaussée



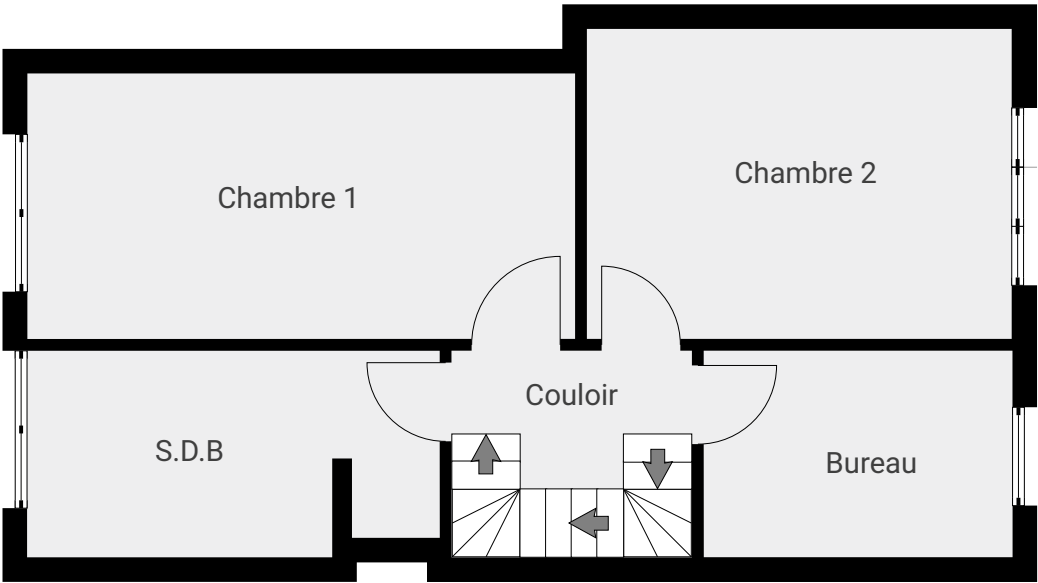
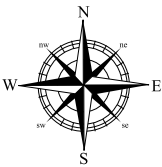
# Alexandre de Craene 7

SURFACE TOTALE : 176.49 m<sup>2</sup> • SURFACE HABITABLE : 176.49 m<sup>2</sup> • ÉTAGES : 4 • PIÈCES : 16



## ▼ 1er étage

SURFACE TOTALE : 48.81 m<sup>2</sup> • SURFACE HABITABLE : 48.81 m<sup>2</sup> • PIÈCES : 5

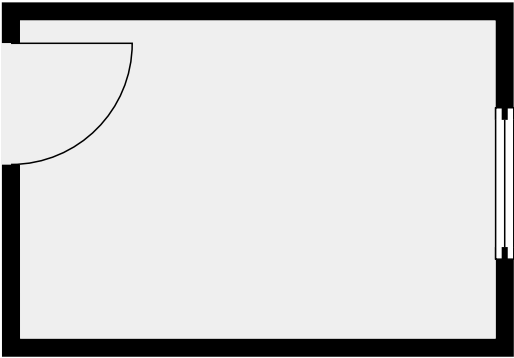
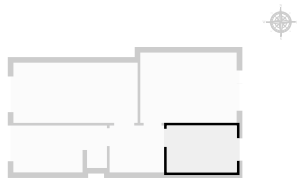


# Alexandre de Craene 7

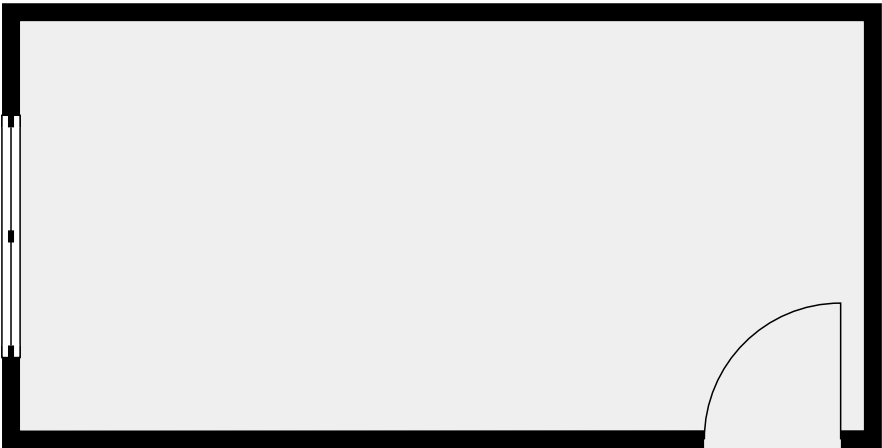
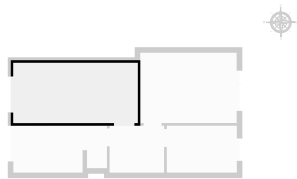
SURFACE TOTALE : 176.49 m<sup>2</sup> • SURFACE HABITABLE : 176.49 m<sup>2</sup> • ÉTAGES : 4 • PIÈCES : 16



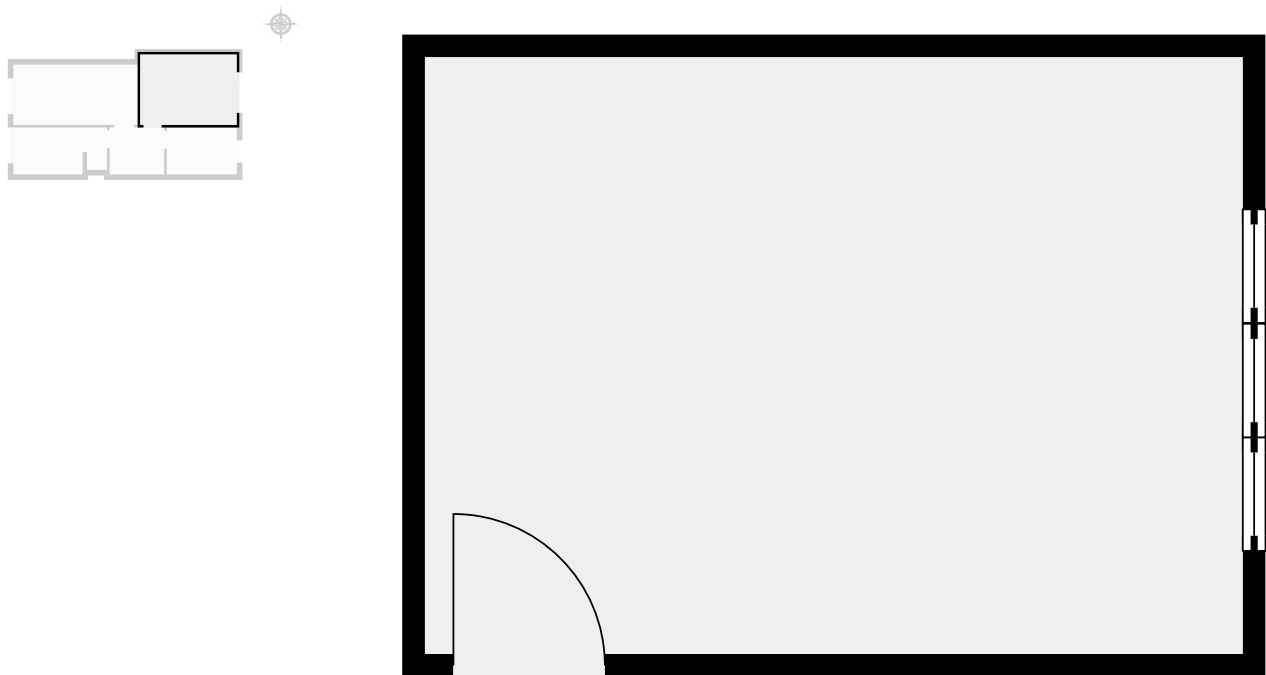
## ▼ Bureau 1er étage



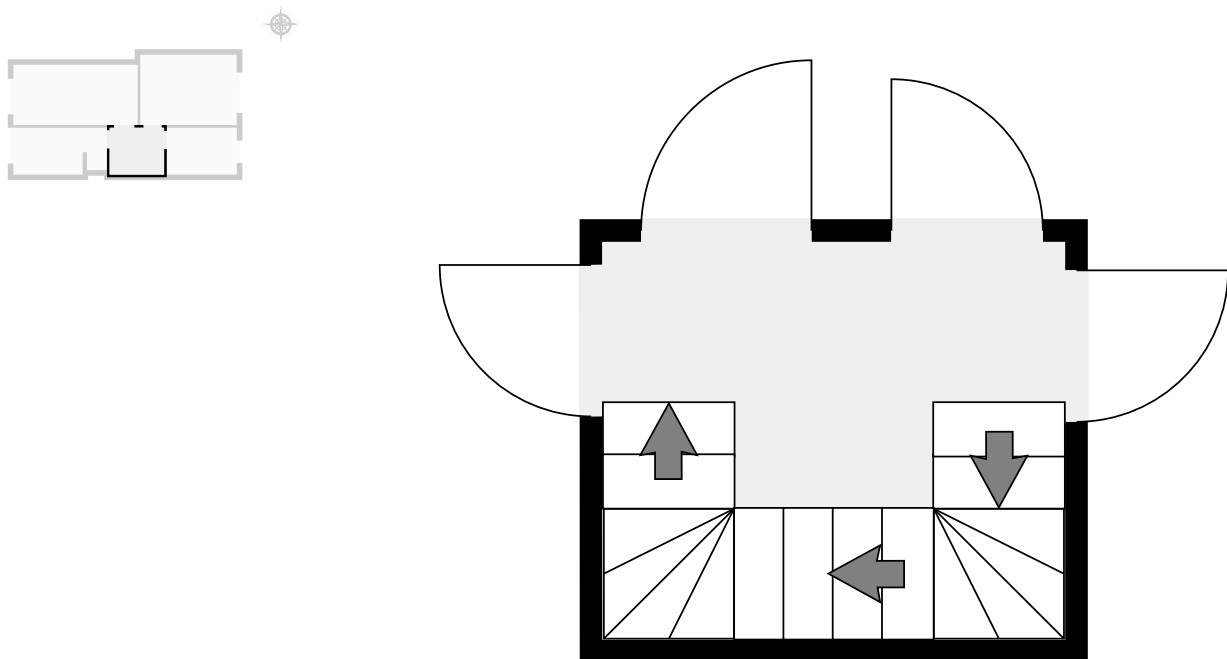
## ▼ Chambre 1 1er étage



▼ **Chambre 2**  
1er étage



▼ **Couloir**  
1er étage



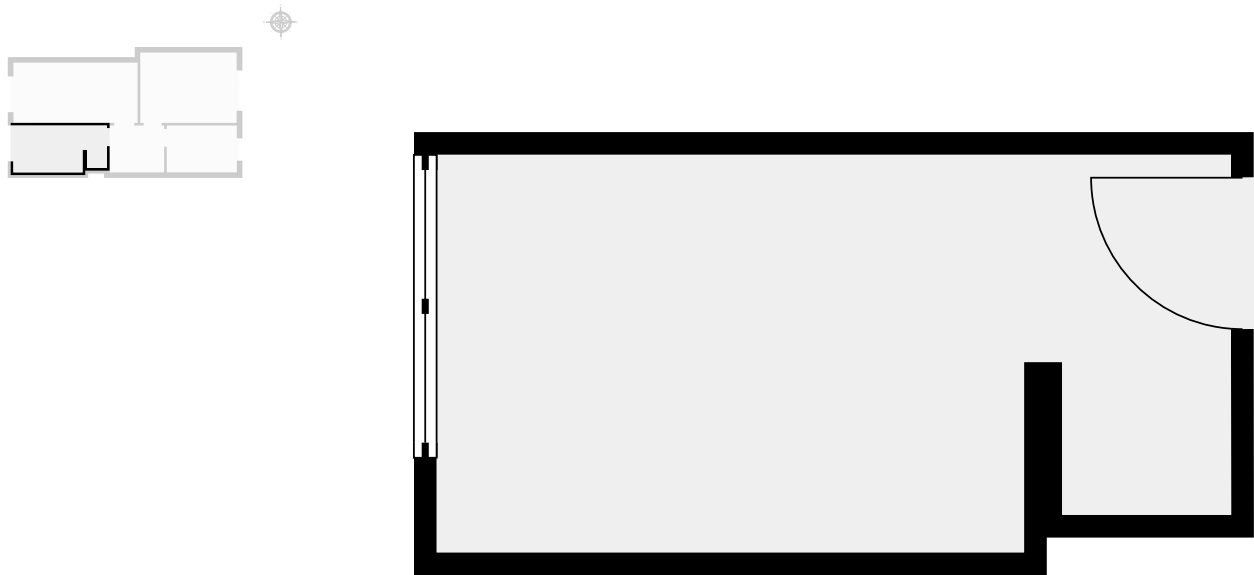


# Alexandre de Craene 7

SURFACE TOTALE : 176.49 m<sup>2</sup> • SURFACE HABITABLE : 176.49 m<sup>2</sup> • ÉTAGES : 4 • PIÈCES : 16

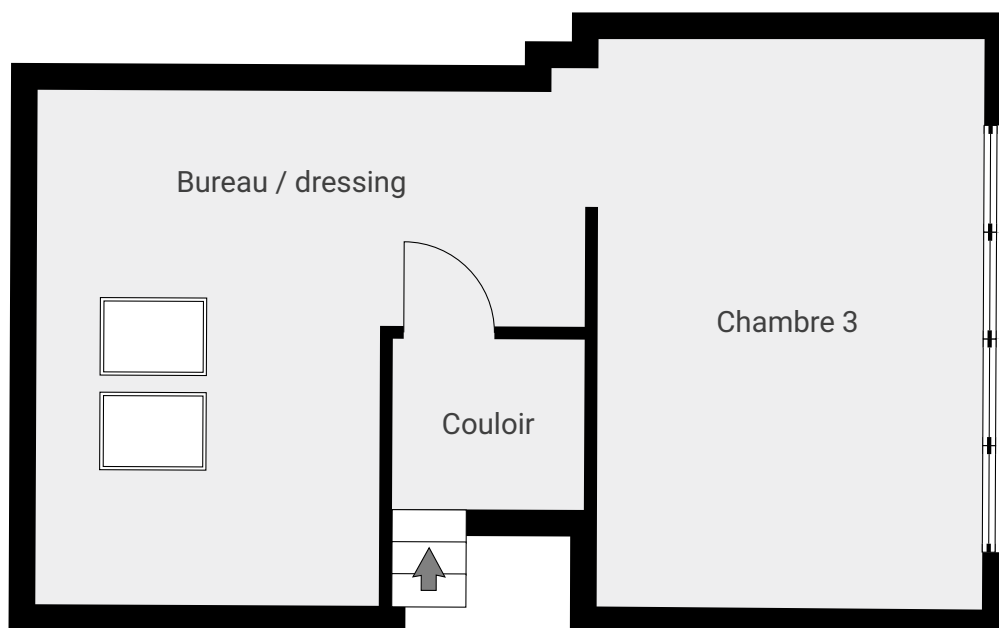
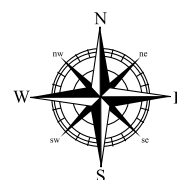


▼ **S.D.B**  
1er étage



## ▼ 2e étage

SURFACE TOTALE : 41.99 m<sup>2</sup> • SURFACE HABITABLE : 41.99 m<sup>2</sup> • PIÈCES : 3

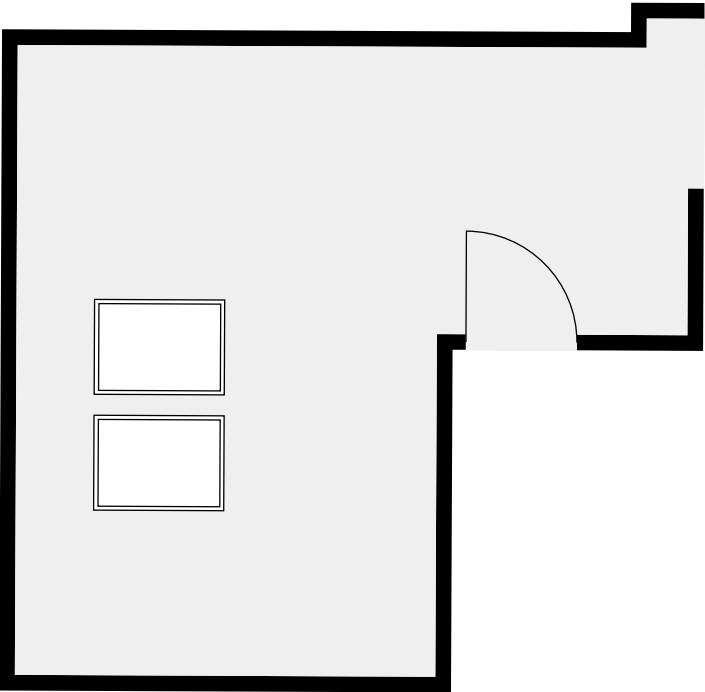
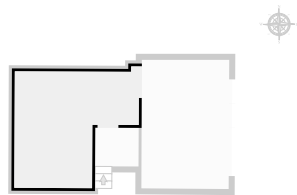


# Alexandre de Craene 7

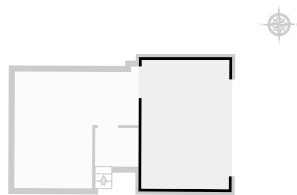
SURFACE TOTALE : 176.49 m<sup>2</sup> • SURFACE HABITABLE : 176.49 m<sup>2</sup> • ÉTAGES : 4 • PIÈCES : 16



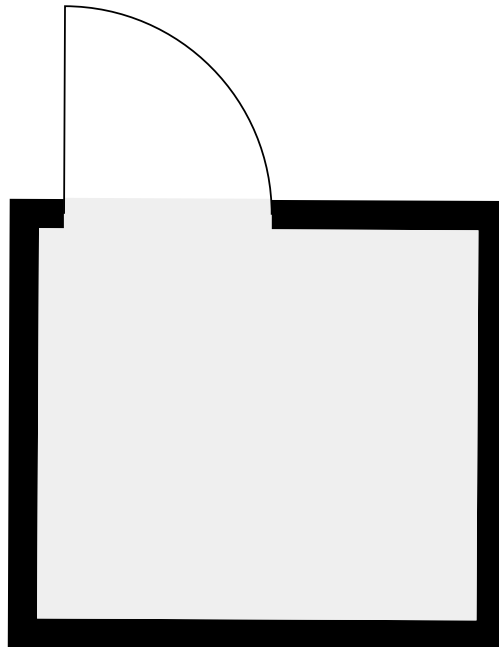
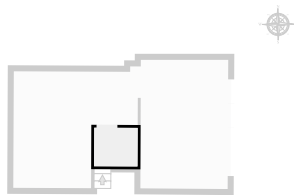
## ▼ Bureau / dressing 2e étage



## ▼ Chambre 3 2e étage



▼ Couloir  
2e étage



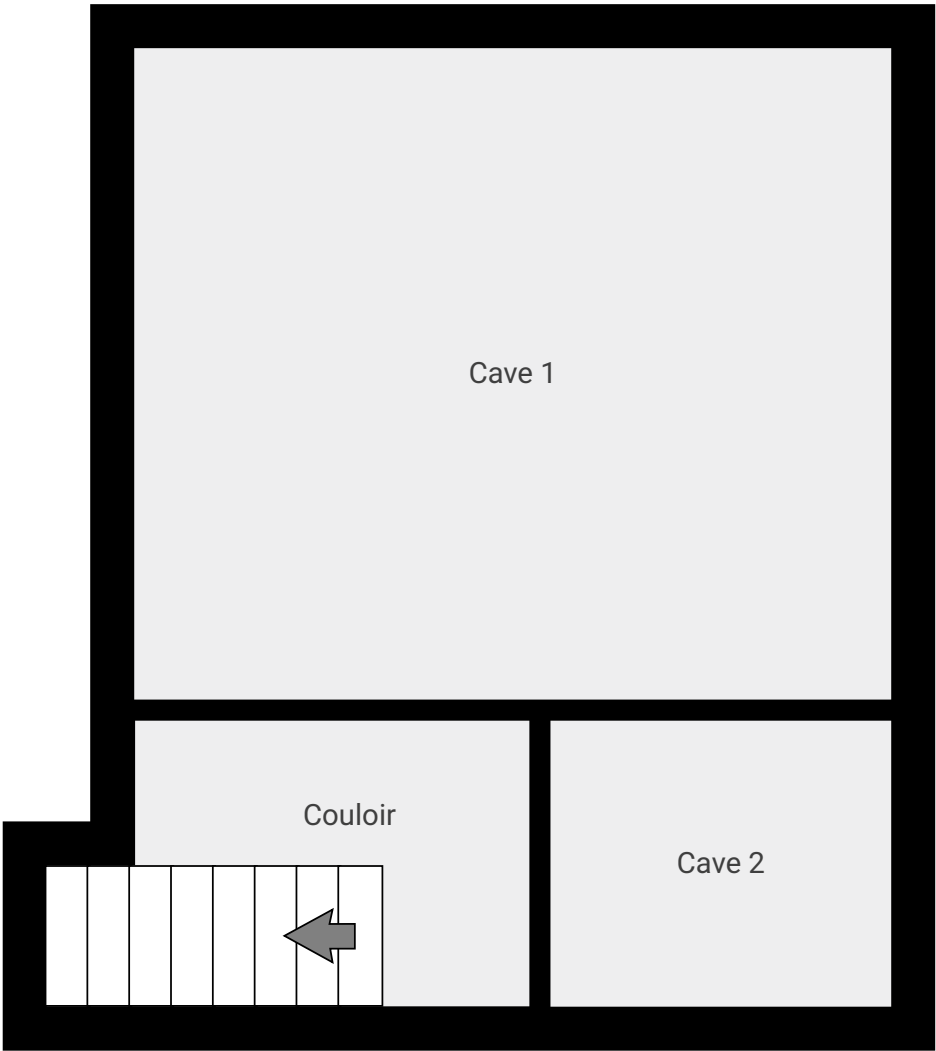
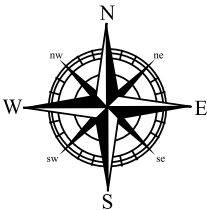
# Alexandre de Craene 7

SURFACE TOTALE : 176.49 m² • SURFACE HABITABLE : 176.49 m² • ÉTAGES : 4 • PIÈCES : 16



## ▼ Sous-sol

SURFACE TOTALE : 23.08 m² • SURFACE HABITABLE : 23.08 m² • PIÈCES : 3

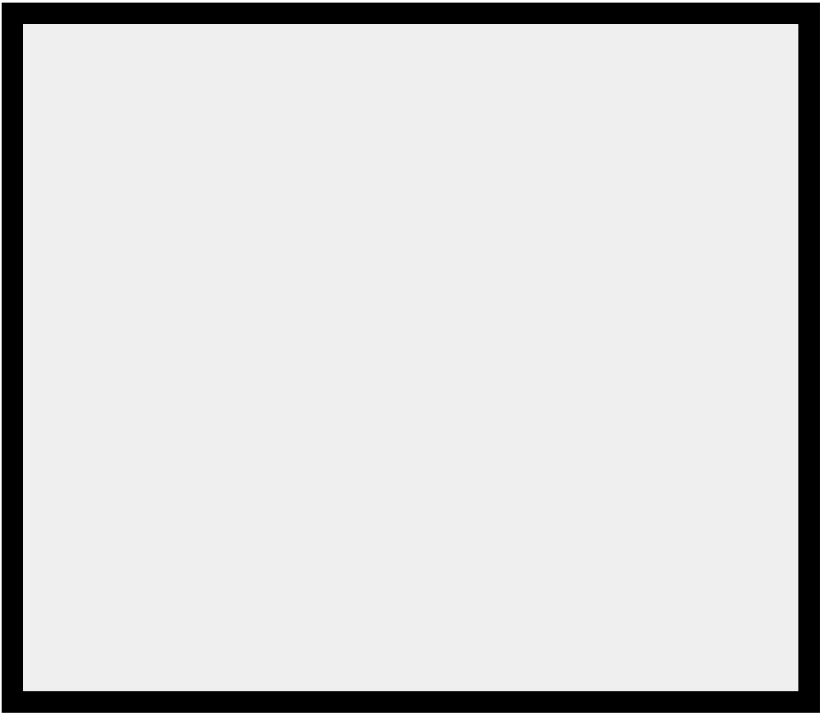
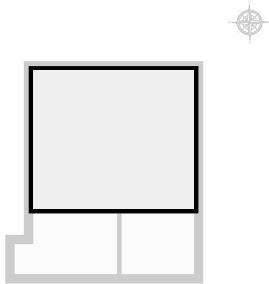


# Alexandre de Craene 7

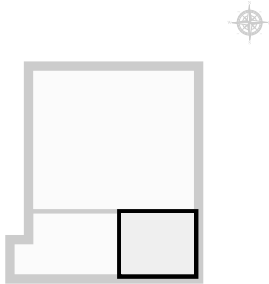
SURFACE TOTALE : 176.49 m<sup>2</sup> • SURFACE HABITABLE : 176.49 m<sup>2</sup> • ÉTAGES : 4 • PIÈCES : 16



▼ **Cave 1**  
Sous-sol



▼ **Cave 2**  
Sous-sol



# Alexandre de Craene 7

SURFACE TOTALE : 176.49 m² • SURFACE HABITABLE : 176.49 m² • ÉTAGES : 4 • PIÈCES : 16



▼ Couloir  
Sous-sol

