



Kimmo, plus que des mots !



320 000 €

Réf. 5600 Philippeville, rue des Frumejons 2
Rue des Frumejons 2 - 5600 Philippeville



177 m²



2



1

Kimmo.immo srl

Route de Philippeville 167 6010 Couillet
+32 491 05 06 13 - info@kimmo.immo
TVA: BE 0762 500 568 - IPI: 512.459

Coordonnées du bien

Rue Rue des Frumejons

N° 2

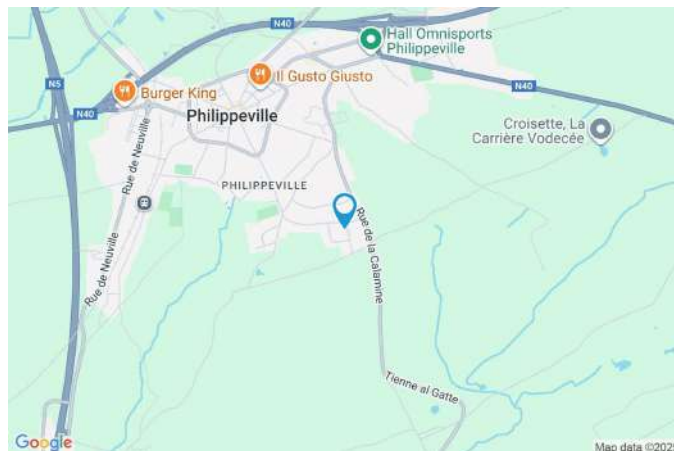
CP 5600

Ville Philippeville

Pays Belgique

Latitude 50.189972

Longitude 4.552478



PEB

PEB No. : 20210701006829

E totale : 39 591

Espec : 242



PARCELLE - DIMENSIONS ET AMÉNAGEMENTS

➤ Orientation façade avant	Nord
➤ Déclivité	Plat
➤ Largeur de la façade	12.00 m
➤ Orientation façade arrière	Sud-ouest
➤ Surface bâtie au sol	170.00 m ²
➤ Profondeur de la parcelle	43 m
➤ Surface de la parcelle	908.00 m ²
➤ Largeur de la parcelle	20.00 m

Informations provenant du site du cadastre

Informations financières

Conditions / frais d'agence	3,63 % TVAC sur le prix de vente (min. 6.655,- TVAC) €
Revenu cadastral	928 €



Description globale du bien

Etat général	Excellent
Surface chauffée	163 m²
Surface habitable	143 m²
Surface totale	177 m²
Nombre de façades	4
Nombre d'étages	1
Nombre de pièces	11
Nombre de chambre(s)	2
Nombre de salle de bains	1
	Maison
Garage	1 place(s)



Descriptif extérieur

Jardin (terrain droit)	
Aménagé pelouse	
Plat	
Parking	Place(s) 2
Parking (terrain avant)	Place(s) 2
Terrasse (terrain droit)	23 m²
	Sol pavés

Aménagement intérieur

Rez-de-chaussée	127 m²
Hall d'entrée, séjour, cuisine, salle de bains, dressing, garage, wc, buanderie	
1er étage	50 m²
Chambre 1, chambre 2, grenier, escalier	

Rez-de-chaussée

Hall d'entrée



 superficie : 14.57 m²

Longueur : 5.22 m

Largeur : 4.18 m

Accès

Porte

Pvc

Double vitrage

Sol

Hauteur sous-plafond

Parking place(s) 2

Carrelage

2.6 m

Éclairage

Chauffage

Escalier

Bois

Droit

Au plafond

Radiateur(s)

Rez-de-chaussée

Séjour



 superficie : 30.72 m²

Longueur : 8.15 m

Largeur : 4.10 m

Fenêtre

Châssis PVC double vitrage
oscillo-battants

Éclairage

Au plafond

Sol

Carrelage

Chauffage

Poêle à pellet, radiateur(s)

Hauteur sous-plafond

2.6 m

Rez-de-chaussée

Cuisine



 superficie : 26.06 m²

Longueur : 6.58 m

Largeur : 3.97 m

Hauteur sous-plafond

2.6 m

Accès

Terrasse

Jardin

Évier

Double

Avec égouttoir

Plaque de cuisson

Induction

Hotte

Hotte sous-encastree

Frigo

Externe

Lave-vaisselle

Integre

Zanussi

Four

À air pulsé

Porte

Double

Pvc

Double vitrage

Fenêtre

Châssis PVC double vitrage
oscillo-battants

Sol

Carrelage

Éclairage

Au plafond

Chauffage

Radiateur(s)

Rez-de-chaussée

Salle de bains



 superficie : 5.11 m²

Longueur : 2.34 m

Largeur : 2.18 m

Hauteur sous-plafond

2.6 m

Baignoire

Standard

Lavabo

Simple

Sèche-serviettes

Oui

Éclairage

Au plafond

Sol

Carrelage

Murs

Totalement carrelés

Rez-de-chaussée

Dressing



 superficie : 10.26 m²

Longueur : 3.68 m

Largeur : 2.78 m

Hauteur sous-plafond

2.6 m

Éclairage

Au plafond

Fenêtre

Châssis PVC double vitrage
oscillo-battants

Chauffage

Radiateur(s)

Sol

Carrelage

Rez-de-chaussée

Garage



 superficie : 15.05 m²

Longueur : 5.56 m

Largeur : 2.70 m

Nombre de voitures

1

Porte

À ouverture électrique
sectionnelle

Sol

Carrelage

Hauteur sous-plafond

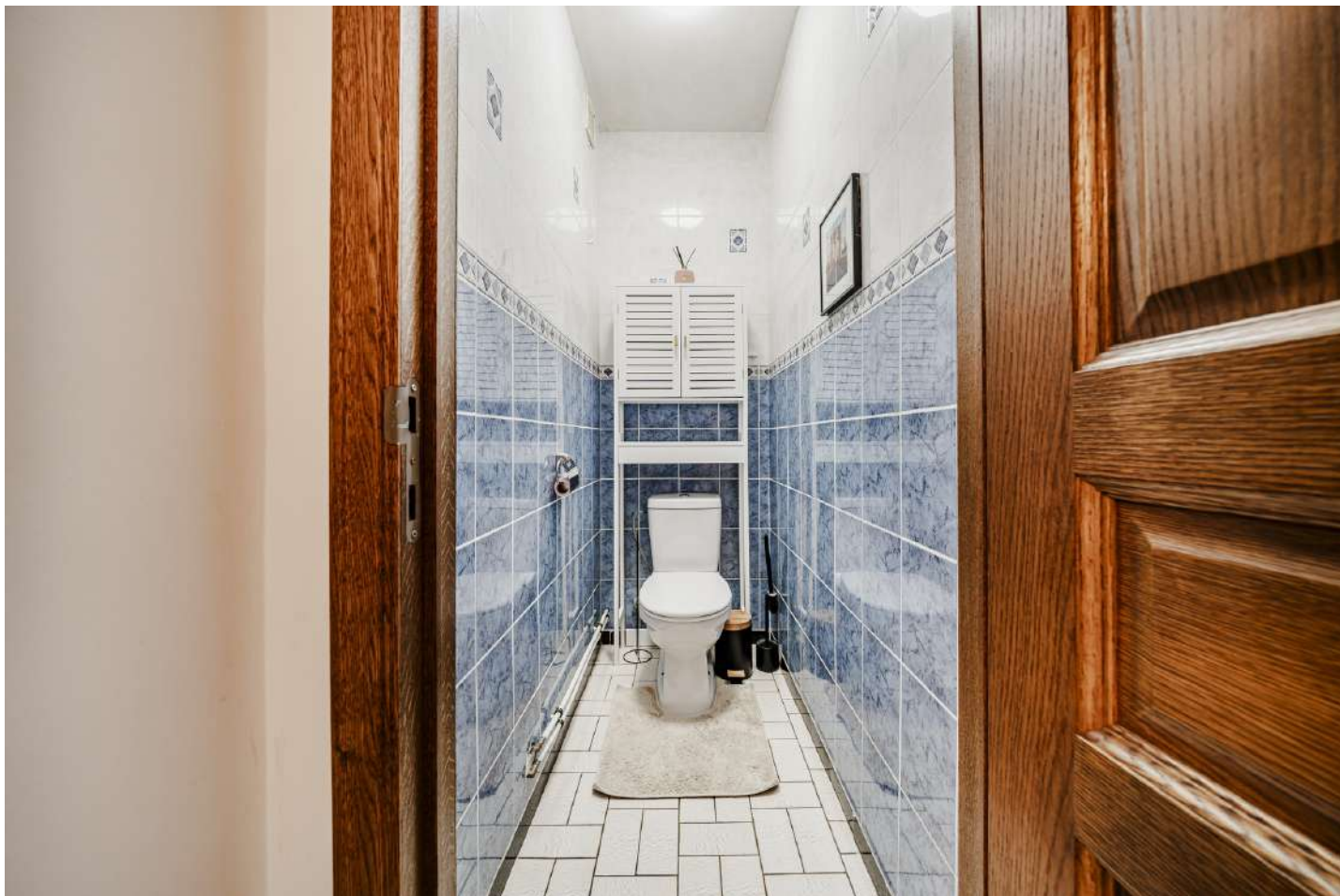
2.6 m

Éclairage

Points lumineux au plafond

Rez-de-chaussée

Wc



 superficie : 1.22 m²

Longueur : 1.63 m

Largeur : 0.75 m

WC	Classique
Sol	Carrelage
Hauteur sous-plafond	2.6 m
Éclairage	Points lumineux au plafond

Rez-de-chaussée

Buanderie



 superficie : 24.29 m²

Longueur : 7.64 m

Largeur : 4.02 m

Accès

Terrasse
Jardin

Porte

Pvc
Double vitrage

Sol

Hauteur sous-plafond

Éclairage

Arrivée d'eau

Evacuation d'eau

Carrelage

2.6 m

Points lumineux au plafond

Oui

Oui

1er étage

Chambre 1



 superficie : 13.06 m²

Longueur : 3.90 m

Largeur : 3.35 m

Fenêtre

Châssis PVC double vitrage
oscillo-battants

Sol

Quick-Step

Hauteur sous-plafond

2.4 m

Éclairage

Au plafond

Chauffage

Radiateur(s)

1er étage

Chambre 2



 superficie : 13.39 m²

Longueur : 4.59 m

Largeur : 3.89 m

Fenêtre

Châssis PVC double vitrage
oscillo-battants

Éclairage

Au plafond

Sol

Quick-Step

Chauffage

Radiateur(s)

Hauteur sous-plafond

2.4 m

Autres

1ER ÉTAGE - GRENIER



superficie : 19.12 m²

Longueur : 8.08 m

Largeur : 2.36 m

Type de grenier Seulement rangement

Sol Béton

Hauteur sous-plafond 2.4 m

Type de plafond Plafond mansardé

1ER ÉTAGE - ESCALIER



superficie : 3.94 m²

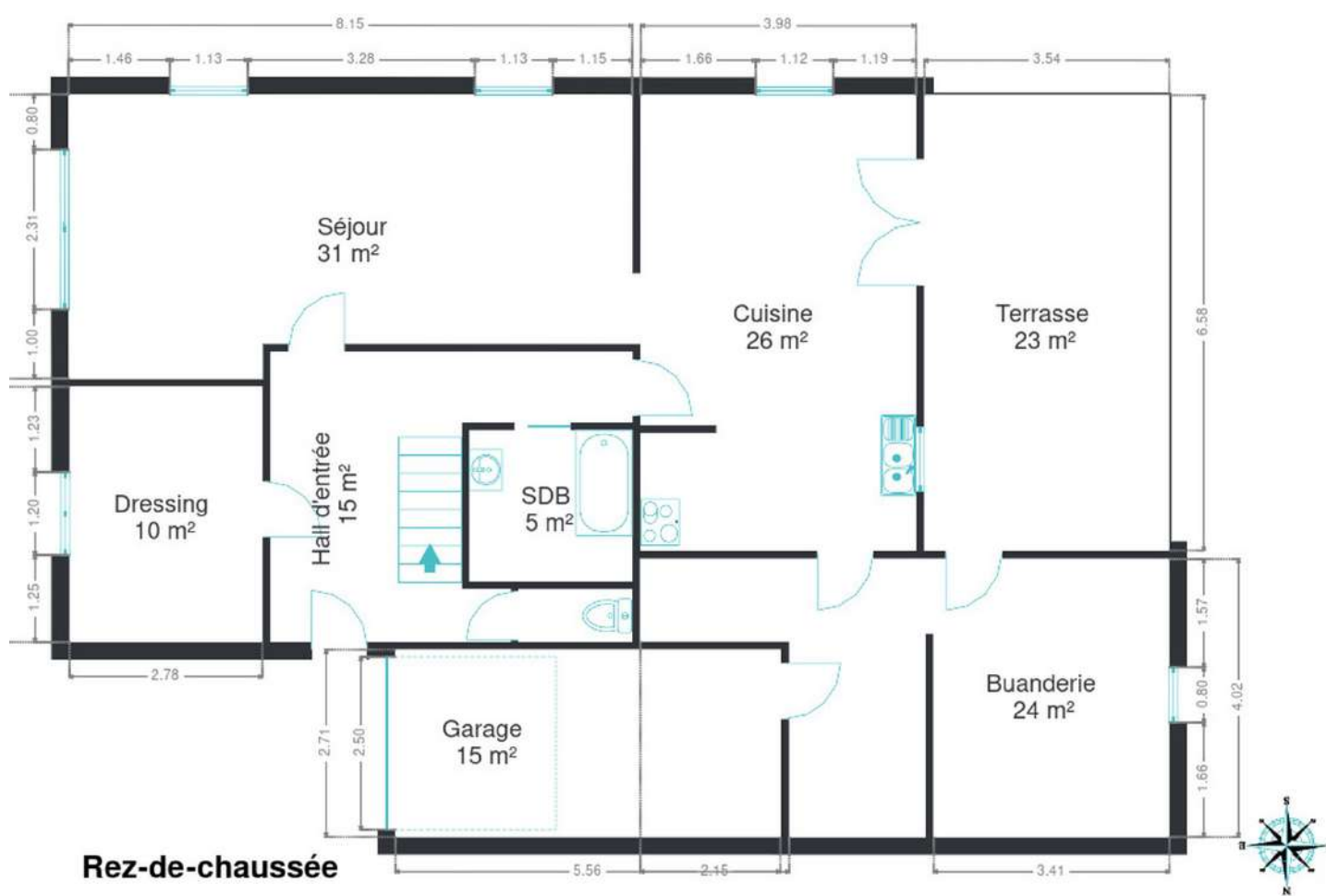
Longueur : 3.32 m

Largeur : 1.18 m

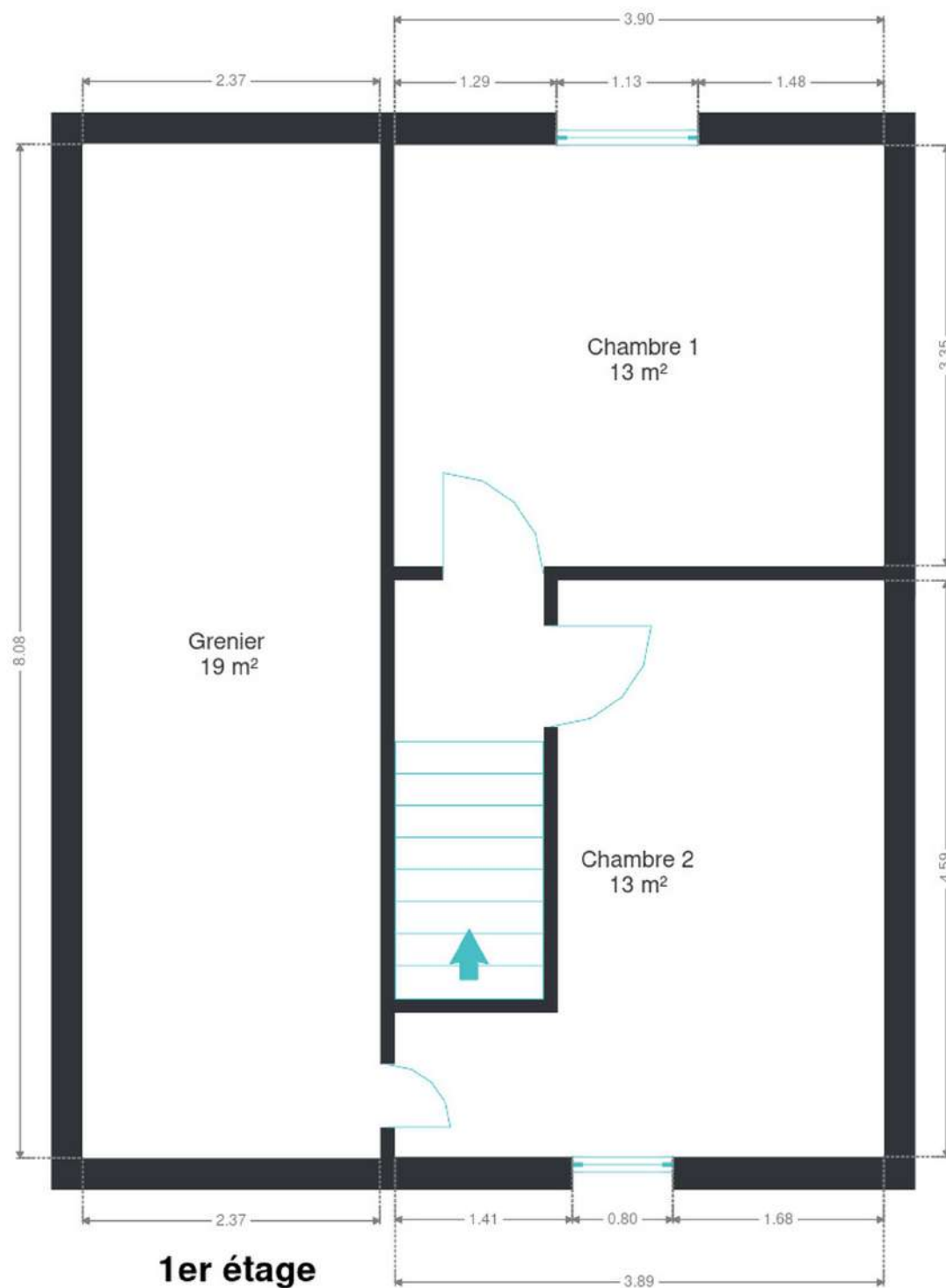
RÉCAPITULATIF DES MÉTRÉS

Rez-de-chaussée	Longueur	Largeur	Superficie
Hall d'entrée	5.22 m	4.18 m	14.57 m ²
Séjour	8.15 m	4.10 m	30.72 m ²
Cuisine	6.58 m	3.97 m	26.06 m ²
Salle de bains	2.34 m	2.18 m	5.11 m ²
Dressing	3.68 m	2.78 m	10.26 m ²
Garage	5.56 m	2.70 m	15.05 m ²
Wc	1.63 m	0.75 m	1.22 m ²
Buanderie	7.64 m	4.02 m	24.29 m ²
1er étage	Longueur	Largeur	Superficie
Chambre 1	3.90 m	3.35 m	13.06 m ²
Chambre 2	4.59 m	3.89 m	13.39 m ²
Grenier	8.08 m	2.36 m	19.12 m ²
Escalier	3.32 m	1.18 m	3.94 m ²
Total			176.79 m²

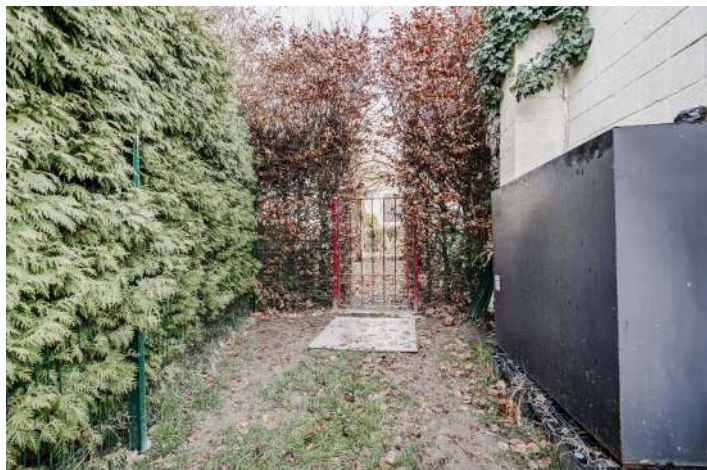
Plan - Rez-de-chaussée



Plan - 1er étage



Extérieur



Technique

Année de construction	1977
Isolation de la toiture	Laine minérale (MW), 16 cm
Zingueries	
Pvc	
Excellent	
État	Excellent
Couverture	Tuiles terre cuite
Matériaux façade	Brique
Etat	Excellent
Châssis	
Pvc	
Double vitrage	
Compteur gaz	Non
Compteur électrique	Bi-horaire
Chauffage	
Central	
Mazout	
Compt. d'eau	Individuel
Citerne mazout	Apparente



Description détaillée de l'environnement

MOBILITÉ

Philippeville	1176 m
---------------	--------

ÉCOLES

Etablissement d'Enseignement Spécialisé Secondaire Philippeville	154 m
Athénée Royal Philippeville, Direction Section Primaire	628 m
Athénée Royal Jean Rostand	668 m
Notre-Dame Ecole Secondaire d'enseignement Spécialisé libre	864 m



POINTS D'INTÉRÊTS

Agence d'assurance	873 m
Bougard Philippeville	
Police	945 m
Zone de Police	
Bibliothèque	968 m
Bibliothèque communale de Philippeville	
Restaurant	1001 m
La Porte de France	
Hébergement	1011 m
La Côte d'Or	
Hôpital	1058 m
Selina	
Santé	1073 m
Optique Joos-philippeville	
Médecin	1111 m
Thierry Ghion	

Plan situation



🏠 Kimmo, Plus Que Des Mots !
📍 Route de Philippeville 167, 6010
Couillet
✉ info@kimmo.immo
☎ +32 71 77 28 38
🌐 www.kimmo.immo
📄 N° IPI : 512.459

👤 Arnaud BURTON
✉ arnaud@kimmo.immo
☎ +32 470 05 59 39