



278 500 €

Réf. BertrixAlouettes32
Rue des Alouettes 32 - 6880 Bertrix



114 m²



3



1

CASULA SPRL

+32 84 77 00 43 - mail : info@easyhome-immo.be
Borchamps 24 --- 6900 Marche-en-Famenne
TVA : BE 0669 936 537 - IPI 509.677

Coordonnées du bien

Rue Rue des Alouettes

N° 32

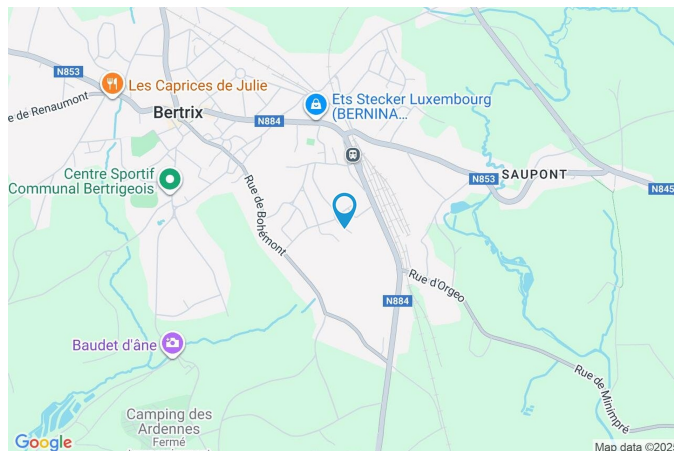
CP 6880

Ville Bertrix

Pays Belgique

Latitude 49.848831

Longitude 5.266486



PARCELLE - DIMENSIONS ET AMÉNAGEMENTS

Orientation façade avant Nord-est
Déclivité Plat

Largeur de la façade 10.00 m

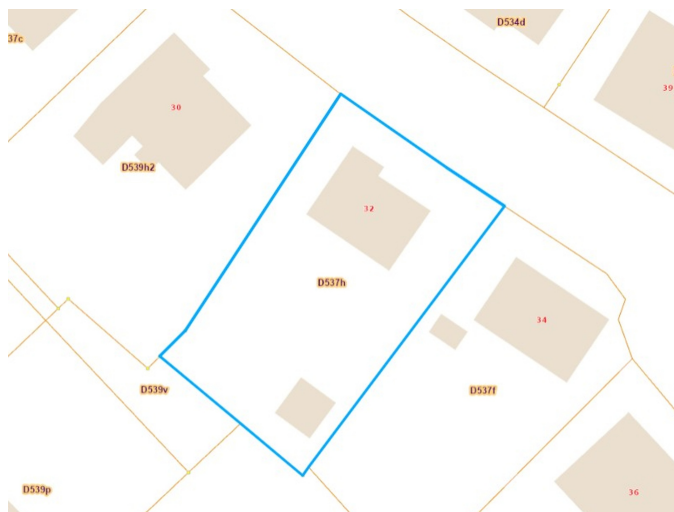
Surface bâtie au sol 98.00 m²

Profondeur de la parcelle 34 m

Surface de la parcelle 627.00 m²

Largeur de la parcelle 20.00 m

Informations provenant du site du cadastre



Description globale du bien

Etat général	Bon
Surface habitable	92 m²
Surface totale	114 m²
Nombre de façades	4
Nombre d'étages	1
Nombre de pièces	9
Nombre de chambre(s)	3
Nombre de salle de bains	1
	Maison
Garage	1 place(s)



Descriptif extérieur

Jardin (terrain arrière)	Jardin (terrain gauche)
Aménagé pelouse	Aménagé pelouse
Fermé	Sud-est
Orientation	Plat
Plat	Parking (terrain avant)
Jardin (terrain droit)	Terrasse (terrain arrière)
Aménagé pelouse	Sol gravier
Nord-ouest	Éclairage
Plat	
	Place(s) 2
	24.7 m²

Aménagement intérieur

Rez-de-chaussée	61 m²
Hall d'entrée, living, cuisine, garage, wc	
1er étage	53 m²
Hall de nuit, chambre 1, chambre 2, chambre 3, salle de bains	

Rez-de-chaussée

Hall d'entrée



 superficie : 6.52 m²

Longueur : 3.00 m

Largeur : 2.57 m

Porte

Battante
En bois

Fenêtre

Châssis bois double vitrage
oscillo-battants

Sol

Carrelage

Hauteur sous-plafond

2.55 m

Éclairage

Au plafond

Chauffage

Radiateur(s)

Escalier

Bois
1/4 tournant

Prise(s) électrique(s)

1

Rez-de-chaussée

Living



 superficie : 31.54 m²

Longueur : 6.36 m

Largeur : 6.28 m

Ouvert sur

Avec coin cuisine

Porte

Battante

En bois

Double vitrage

Fenêtre

Cuisine

Oui

Châssis bois double vitrage
volets roulant électrique matière
pvc oscillo-battants

Sol

Hauteur sous-plafond

Éclairage

Chauffage

Prise(s) électrique(s)

Prise réseau

Prise télédistribution

Carrelage

2.55 m

Au plafond

Poêle à pellet, radiateur(s)

6

1

1

Rez-de-chaussée

Cuisine



Hauteur sous-plafond	2.55 m
Prise(s) électrique(s)	1
Équipée	Oui
Évier	
Simple	
Avec égouttoir	
Plaque de cuisson	Vitrocéramique
Hotte	
Hotte sous-encastrée	
Évacuation extérieure	

Frigo	Encastré
Lave-vaisselle	Full-intégré
Four	À air pulsé
Îlot central	Oui
Porte	
Battante	
En bois	
Fenêtre	Châssis bois double vitrage oscillo-battants volets électrique roulant
Sol	Carrelage
Éclairage	Points lumineux au plafond

Rez-de-chaussée

Garage



 superficie : 21.74 m²

Longueur : 7.37 m

Largeur : 2.94 m

Nombre de voitures 1

Porte

Battante ouverture manuelle
En bois en aluminium vitrée
Double vitrage

Fenêtre

Sol

Hauteur sous-plafond

Éclairage

Prise(s) électrique(s)

Châssis bois double vitrage
oscillo-battants

Béton

2.55 m

Points lumineux au plafond

2

Rez-de-chaussée

Wc

 superficie : 0.96 m²

Longueur : 1.18 m

Largeur : 0.81 m

WC

Classique

Sol

Carrelage

Porte**Hauteur sous-plafond**

2.55 m

Battante

Type de plafond

Plafond mansardé

En bois

Éclairage

Points lumineux au plafond

1er étage

Hall de nuit

 superficie : 6.61 m²

Longueur : 4.04 m

Largeur : 2.63 m

EscalierMatériaux bois
1/4 tournant**Porte**Battante
En bois**Sol**

Vinyle

Hauteur sous-plafond

2.45 m

Type de plafond

Plafond mansardé

Éclairage

Points lumineux au plafond

1er étage

Chambre 1



 superficie : 11.24 m²

Longueur : 4.86 m

Largeur : 2.31 m

Porte

Battante
En bois

Fenêtre

Châssis bois double vitrage
volets électrique roulant matière
pvc oscillo-battants

Sol

Tapis plain

Hauteur sous-plafond

2.45 m

Type de plafond

Plafond mansardé

Éclairage

Au plafond

Chauffage

Radiateur(s)

Prise(s) électrique(s)

4

1er étage

Chambre 2


 superficie : 10.48 m²

Longueur : 3.57 m

Largeur : 2.93 m

Porte

Battante
En bois

Fenêtre

Châssis bois double vitrage
volets roulant électrique matière
pvc oscillo-battants

Sol

Vinyle

Hauteur sous-plafond

2.45 m

Type de plafond

Plafond mansardé

Éclairage

Au plafond

Prise(s) électrique(s)

4

1er étage

Chambre 3


 superficie : 15.65 m²

Longueur : 5.23 m

Largeur : 2.99 m

Porte

Battante
En bois

Fenêtre

Châssis bois double vitrage
volets roulant électrique matière
pvc oscillo-battants

Sol

Vinyle

Hauteur sous-plafond

2.45 m

Type de plafond

Plafond mansardé

Éclairage

Au plafond

Chauffage

Radiateur(s)

Prise(s) électrique(s)

4

Prise télédistribution

1

1er étage

Salle de bains


 superficie : 4.49 m²

Longueur : 2.59 m

Largeur : 1.73 m

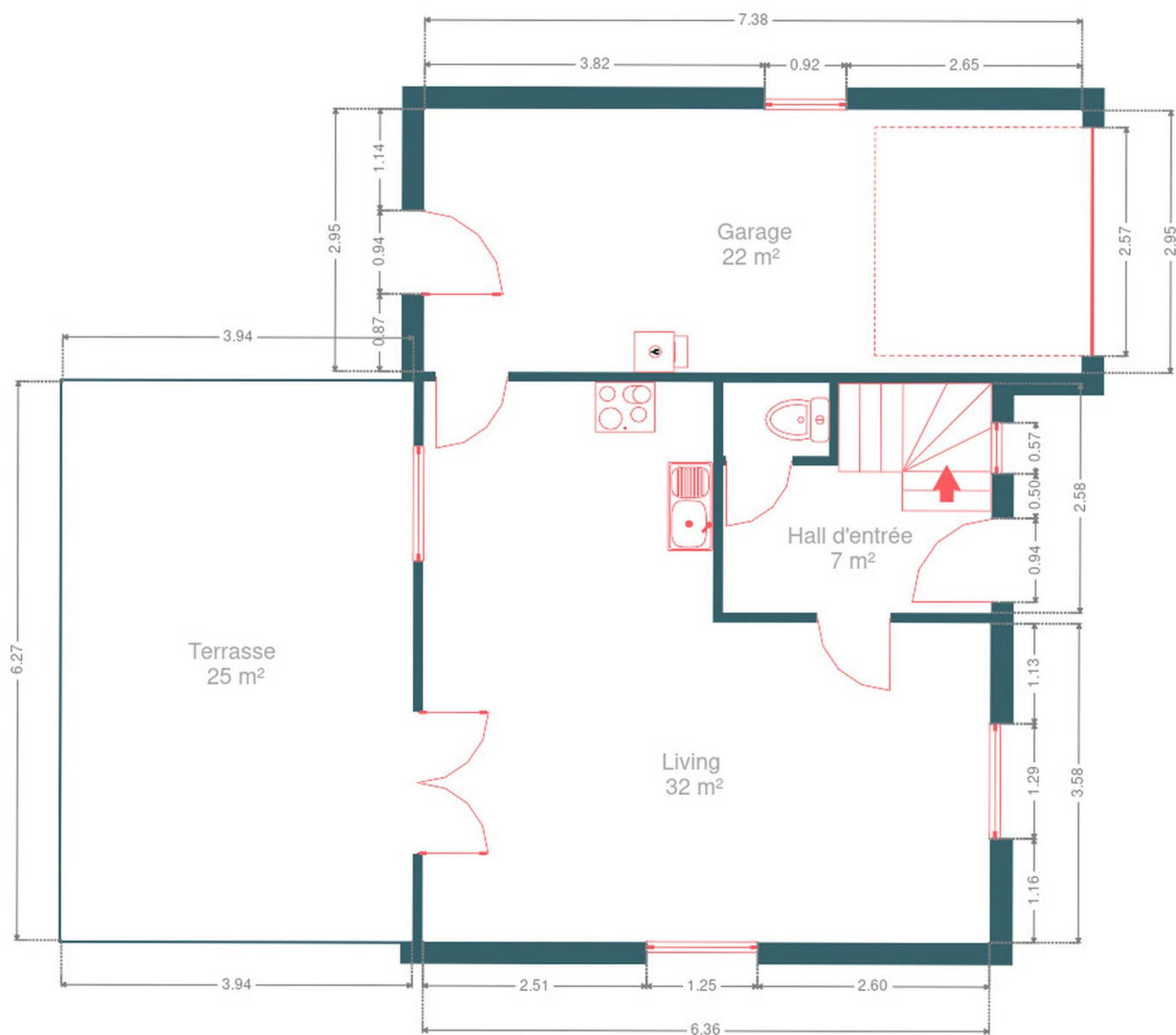
Hauteur sous-plafond 2.45 m
Prise(s) électrique(s) 1
Douche dans le bain Oui
Baignoire Standard
WC Classique
Lavabo Simple
Porte
 Battante
 En bois

Murs Totalement carrelés
Fenêtre Châssis bois double vitrage
 fenêtre de toit
Éclairage Points lumineux au plafond
Sol Carrelage
Type de plafond Plafond mansardé

RÉCAPITULATIF DES MÉTRÉS

Rez-de-chaussée	Longueur	Largeur	Superficie
Hall d'entrée	3.00 m	2.57 m	6.52 m ²
Living	6.36 m	6.28 m	31.54 m ²
Garage	7.37 m	2.94 m	21.74 m ²
Wc	1.18 m	0.81 m	0.96 m ²
1er étage	Longueur	Largeur	Superficie
Hall de nuit	4.04 m	2.63 m	6.61 m ²
Chambre 1	4.86 m	2.31 m	11.24 m ²
Chambre 2	3.57 m	2.93 m	10.48 m ²
Chambre 3	5.23 m	2.99 m	15.65 m ²
Salle de bains	2.59 m	1.73 m	4.49 m ²
Total			109.23 m ²

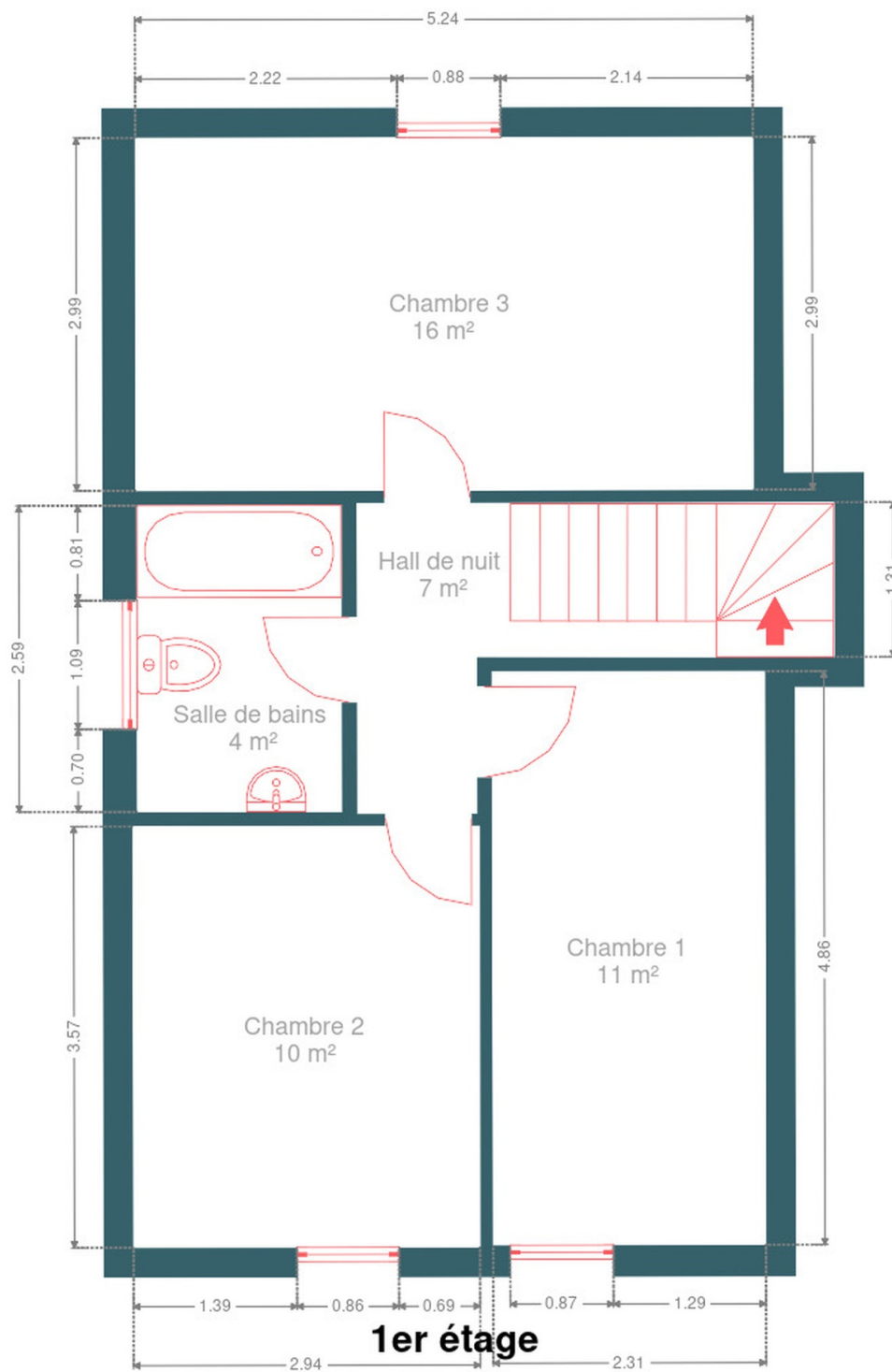
Plan - Rez-de-chaussée



Rez-de-chaussée



Plan - 1er étage



Extérieur



Extérieur



Technique

Zingueries

Zinc

Bon

État

Bon

Couverture

Tuiles terre cuite

Matériaux façade

Brique

Châssis

Double vitrage

Type électrique

Matière bois

Imitation bois

Adoucisseur d'eau

Oui

Compteur électrique

Bi-horaire

Chauffage

Foyers

Pellet

Poêle

Ferroli

Oui

Compt. d'eau

Individuel

TV

Prise tv

Internet

Adsl

Citerne mazout

Enterrée

Capacité 2500 L



Description détaillée de l'environnement

MOBILITÉ

Arrêt de bus	350 m
Accès ferroviaire	450 m
Accès autoroutier	4100 m
Bertrix	447 m

ÉCOLES

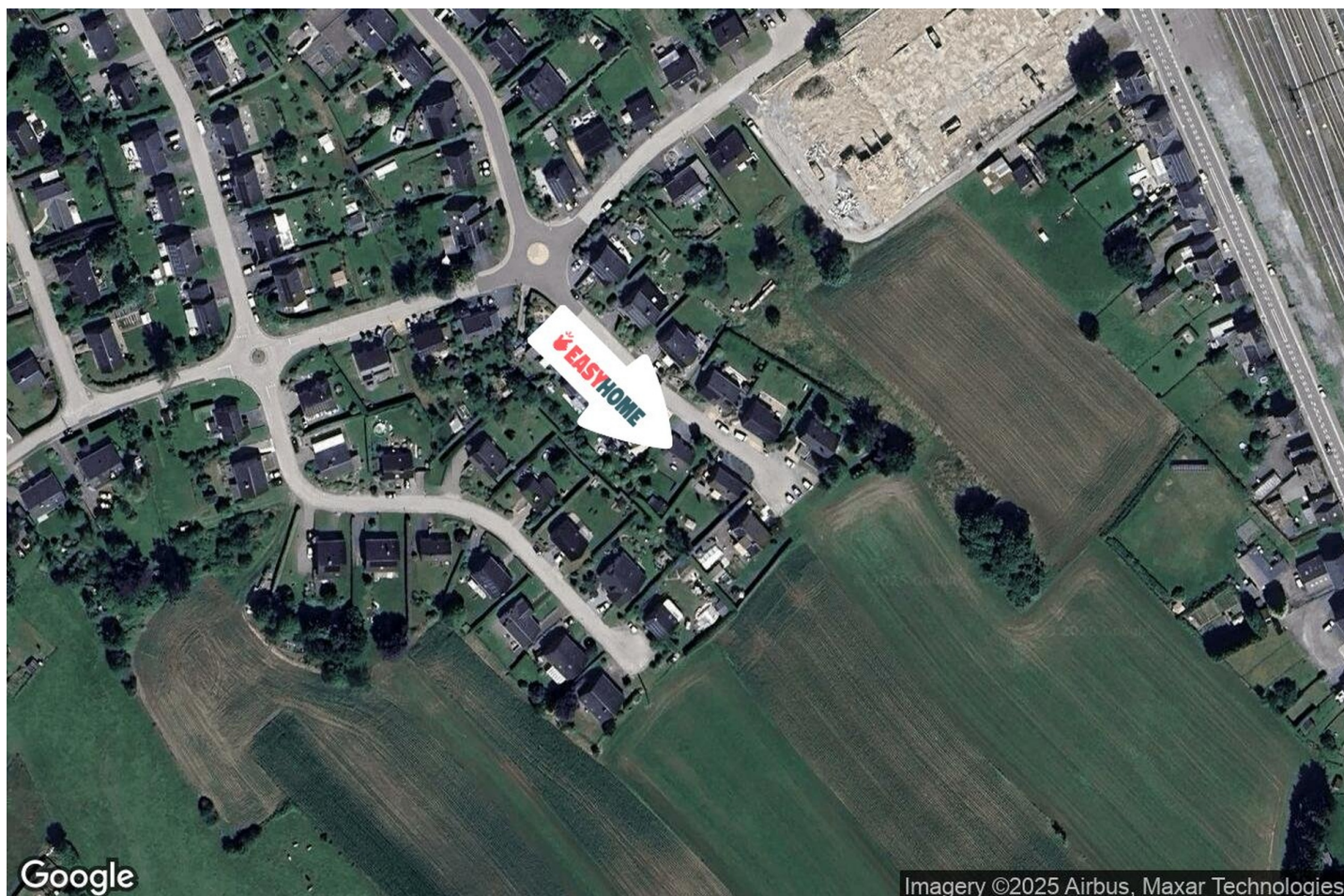
Ecole Fondamentale N-D du Rosaire, Maternel-Primaire	376 m
Institut St Joseph	970 m
Ecole Croix Blanche	999 m



POINTS D'INTÉRÊTS

Couvreur	378 m
Toitures Thomas François	
Entrepreneur général	553 m
Résidences Ardennaises	
Magasin de meubles	626 m
La Courbeure	
Station d'essence	669 m
Tankstation	
Banque	837 m
Belfius - Bertrix	
Soin des cheveux	1081 m
Deom / Caroline	
Localité	1103 m
Bertrix	
Pharmacie	1105 m
Pharmacie Familia - Bertrix	

Plan situation



🏠 EasyHome
📍 Borchamps 24, 6900
Marche-en-Famenne
✉ info@easyhome-immo.be
☎ +32 84 77 00 43
🌐 <https://www.easyhome-immo.be/>
✅ N° IPI : 509.677

👤 Arnaud PHALEMPIN
✉ arnaud@easyhome-immo.be
☎ +32 477 48 63 90
Arnaud
PHALEMPIN