



345 000 €

Réf. DourCoronDubois38
Rue Coron Dubois 38 - 7370 Dour



391 m²



3



1

CASULA SPRL

+32 84 77 00 43 - mail : info@easyhome-immo.be
Borchamps 24 --- 6900 Marche-en-Famenne
TVA : BE 0669 936 537 - IPI 509.677

Coordonnées du bien

Rue	Rue Coron Dubois
-----	------------------

N°	38
----	----

CP	7370
----	------

Ville	Dour
-------	------

Pays	Belgique
------	----------

Latitude	50.398739
----------	-----------

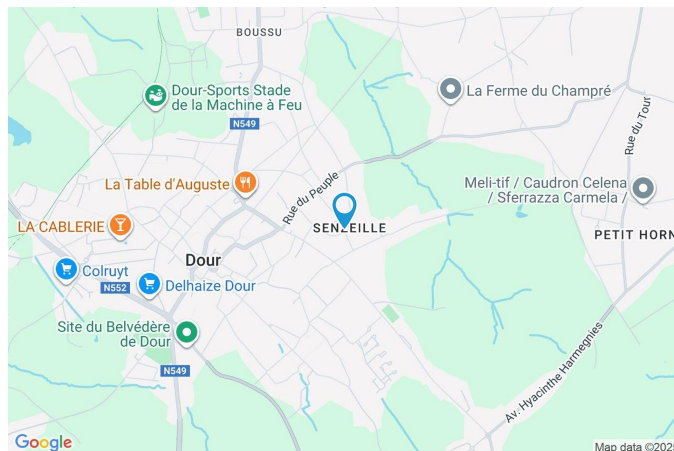
Longitude	3.790976
-----------	----------

PEB

PEB No. :

E totale : KWH/AN

Espec : KWh/m².an



PARCELLE - DIMENSIONS ET AMÉNAGEMENTS

➤ Orientation façade avant	Nord-ouest
➤ Déclivité	
➤ Largeur de la façade	10.00 m
➤ Surface bâtie au sol	156.00 m ²
➤ Profondeur de la parcelle	57 m
➤ Surface de la parcelle	854.00 m ²
➤ Largeur de la parcelle	20.00 m

Informations provenant du site du cadastre



Description globale du bien

Etat général	Bon
Surface habitable	222 m²
Surface totale	391 m²
Nombre de façades	3
Nombre d'étages	2
Nombre de pièces	11
Nombre de chambre(s)	3
Nombre de salle de bains	1
	Maison
Environnement	Zone d'habitation



Descriptif extérieur

Jardin (terrain arrière)	
Fermé clôtures	
Orientation	
Plat	
Parking (terrain gauche)	Place(s) 3
Terrasse (terrain arrière)	14 m²
Sol béton	
Orientation sud-est sud-ouest	

Aménagement intérieur

Rez-de-chaussée	137 m²
Séjour, cuisine, véranda, wc, buanderie, escalier 1, hall	
1er étage	82 m²
Chambre 1, chambre 2, chambre 3, salle de bains, escalier 2	
Sous-sol	18 m²
Cave, escalier 1	

Rez-de-chaussée

Séjour



 superficie : 62.70 m²

Longueur : 10.02 m

Largeur : 6.25 m

Fenêtre

Châssis bois double vitrage
oscillo-battants

Sol

Carrelage

Chauffage

Radiateur électrique

Prise télédistribution

1

Escalier

Carrelages

Avec palier

Rez-de-chaussée

Cuisine


 superficie : 23.52 m²

Longueur : 5.32 m

Largeur : 4.60 m

Équipée

Oui

Four micro ondes

De la marque BOSCH

Plaque de cuisson

Gaz

Hotte

Hotte murale

Frigo

Américain

Autre

Lave-vaisselle

Full-intégré

Four

Multifonction

BOSCH

Fenêtre

Châssis bois double vitrage
oscillo-battants

Sol

Carrelage

Éclairage

Mural

Chauffage

Radiateur(s)

Placard

Portes battantes

Rez-de-chaussée

Véranda



 superficie : 27.33 m²

Longueur : 7.08 m

Largeur : 5.02 m

Accès

Fenêtre

Sol

Type de plafond

Plafond mansardé

Puits de lumière

Terrasse

Châssis bois double vitrage
porte-fenêtre sans ouverture

Carrelage

Éclairage

Chauffage

Radiateur électrique

Pompe à chaleur

Au plafond

Rez-de-chaussée

Wc

 superficie : 1.28 m²

Longueur : 1.41 m

Largeur : 0.91 m

WC

Classique

Éclairage

Points lumineux

Lavabo

Simple

Extracteur d'air

Oui

Sol

Carrelage

Prise(s) électrique(s)

1

Rez-de-chaussée

Buanderie

 superficie : 11.47 m²

Longueur : 5.76 m

Largeur : 1.99 m

FenêtreChâssis bois double vitrage
oscillo-battants**Sol**

Carrelage

Éclairage

Points lumineux au plafond

Placard

Portes coulissantes

Rez-de-chaussée

Escalier 1

**Escalier**

Matériaux béton

Droit

Rez-de-chaussée

Hall

 superficie : 10.86 m²

Longueur : 4.95 m

Largeur : 2.50 m

Éclairage
SolPoints lumineux au plafond
Carrelage

1er étage

Chambre 1


 superficie : 23.11 m²

Longueur : 6.36 m

Largeur : 3.63 m

Fenêtre

Châssis bois double vitrage
oscillo-battants

Sol

Carrelage

Hauteur sous-plafond

1 m

Type de plafond

Plafond mansardé

Éclairage

Au plafond

Chauffage

Radiateur(s)

Prise(s) électrique(s)

4

Prise télédistribution

1

1er étage

Chambre 2


 superficie : 14.61 m²

Longueur : 5.04 m

Largeur : 3.13 m

Fenêtre

Châssis bois double vitrage
oscillo-battants

Sol

Carrelage

Hauteur sous-plafond

1 m

Type de plafond

Plafond mansardé

Éclairage

Au plafond

Chauffage

Radiateur(s)

Prise(s) électrique(s)

4

Prise télédistribution

1

1er étage

Chambre 3



 superficie : 16.85 m²

Longueur : 5.20 m

Largeur : 3.87 m

Fenêtre

Châssis bois double vitrage
oscillo-battants

Sol

Carrelage

Hauteur sous-plafond

1 m

Type de plafond

Plafond mansardé

Éclairage

Au plafond

Chauffage

Radiateur(s)

Prise(s) électrique(s)

4

Prise télédistribution

1

1er étage

Salle de bains


 superficie : 19.27 m²

Longueur : 5.10 m

Largeur : 3.99 m

Douche et bain

Oui

Douche

Italienne

Baignoire

Standard

WC

Classique

Lavabo

Double

Fenêtre

Châssis oscillo-battants fenêtre de toit matière bois

Simple

Éclairage

Au plafond

Chauffage

Radiateur(s)

Sol

Carrelage

Type de plafond

Plafond mansardé

1er étage

Escalier 2

 superficie : 7.95 m²

Longueur : 6.39 m

Largeur : 1.97 m

Fenêtre

Châssis bois double vitrage

Éclairage

Points lumineux au plafond

Escalier**Sol**

Carrelage

Matériaux carrelages

Droit avec palier

Sous-sol

Cave

 superficie : 14.91 m²

Longueur : 7.09 m

Largeur : 3.05 m

Sol

Carrelage

Éclairage

Au plafond

Autres

SOUS-SOL - ESCALIER 1

 superficie : 2.64 m²

Longueur : 2.86 m

Largeur : 0.94 m

Escalier

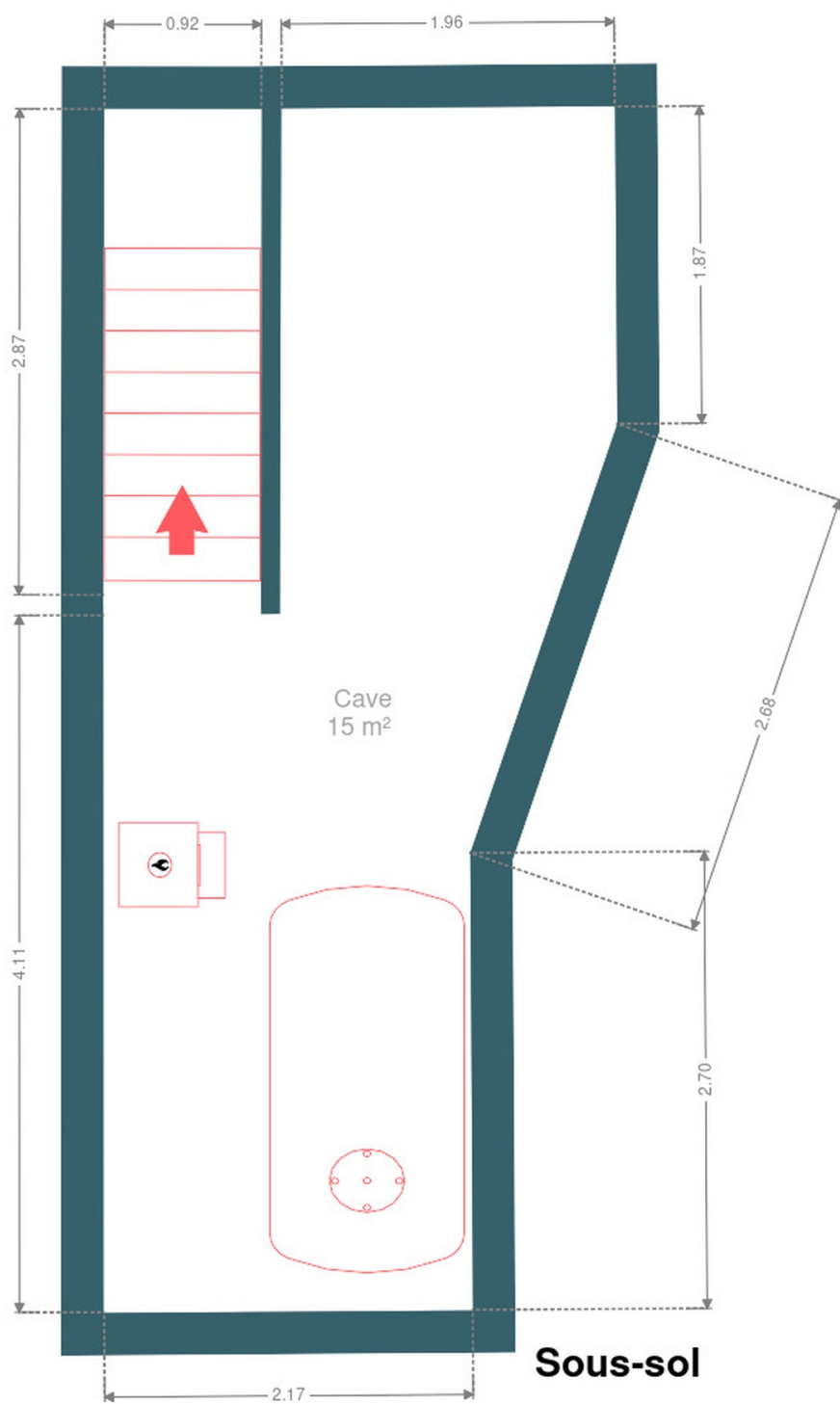
Matériaux béton

Droit

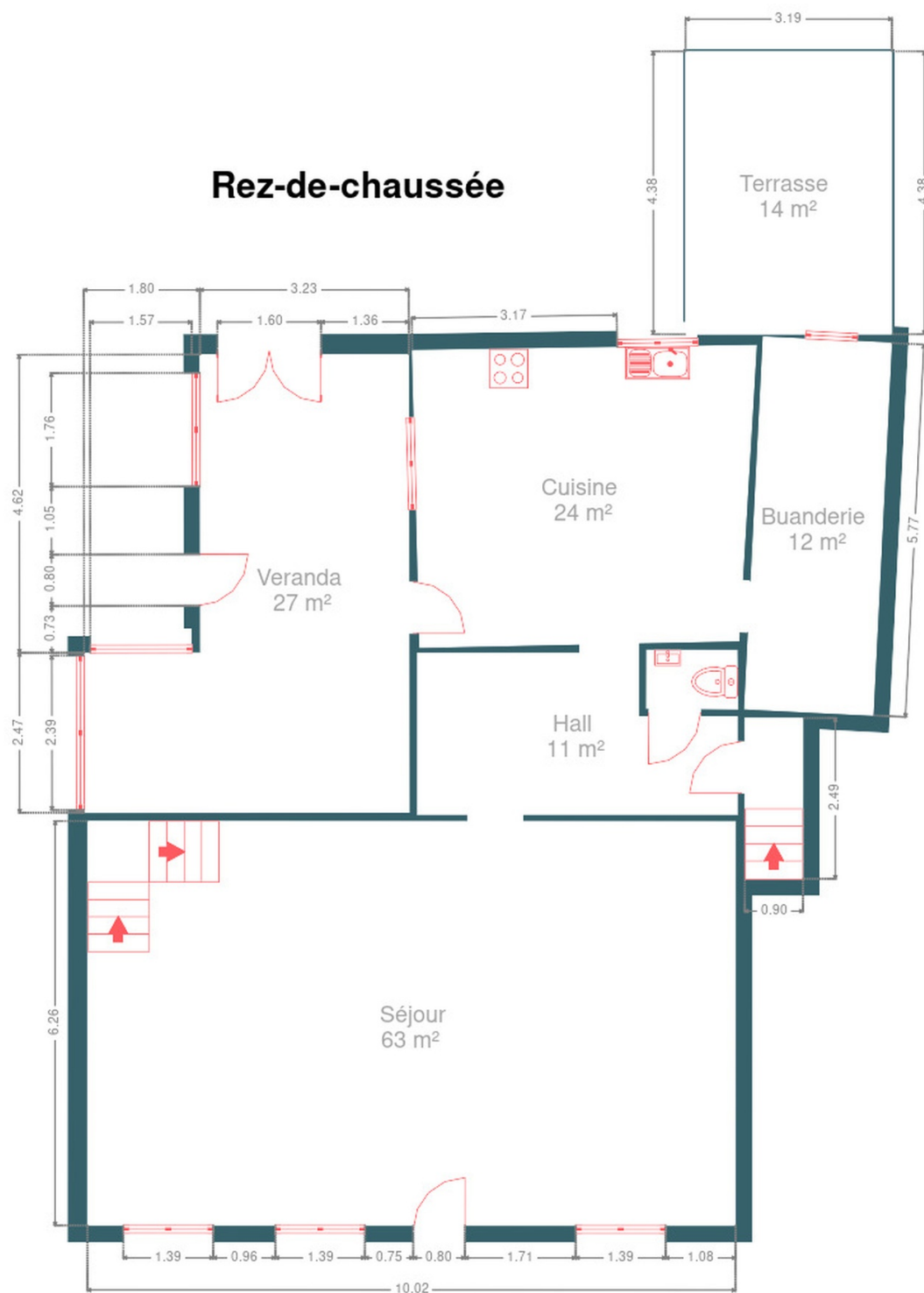
RÉCAPITULATIF DES MÉTRÉS

Rez-de-chaussée	Longueur	Largeur	Superficie
Séjour	10.02 m	6.25 m	62.70 m ²
Cuisine	5.32 m	4.60 m	23.52 m ²
Véranda	7.08 m	5.02 m	27.33 m ²
Wc	1.41 m	0.91 m	1.28 m ²
Buanderie	5.76 m	1.99 m	11.47 m ²
Hall	4.95 m	2.50 m	10.86 m ²
1er étage	Longueur	Largeur	Superficie
Chambre 1	6.36 m	3.63 m	23.11 m ²
Chambre 2	5.04 m	3.13 m	14.61 m ²
Chambre 3	5.20 m	3.87 m	16.85 m ²
Salle de bains	5.10 m	3.99 m	19.27 m ²
Escalier 2	6.39 m	1.97 m	7.95 m ²
Sous-sol	Longueur	Largeur	Superficie
Cave	7.09 m	3.05 m	14.91 m ²
Escalier 1	2.86 m	0.94 m	2.64 m ²
Total			236.5 m ²

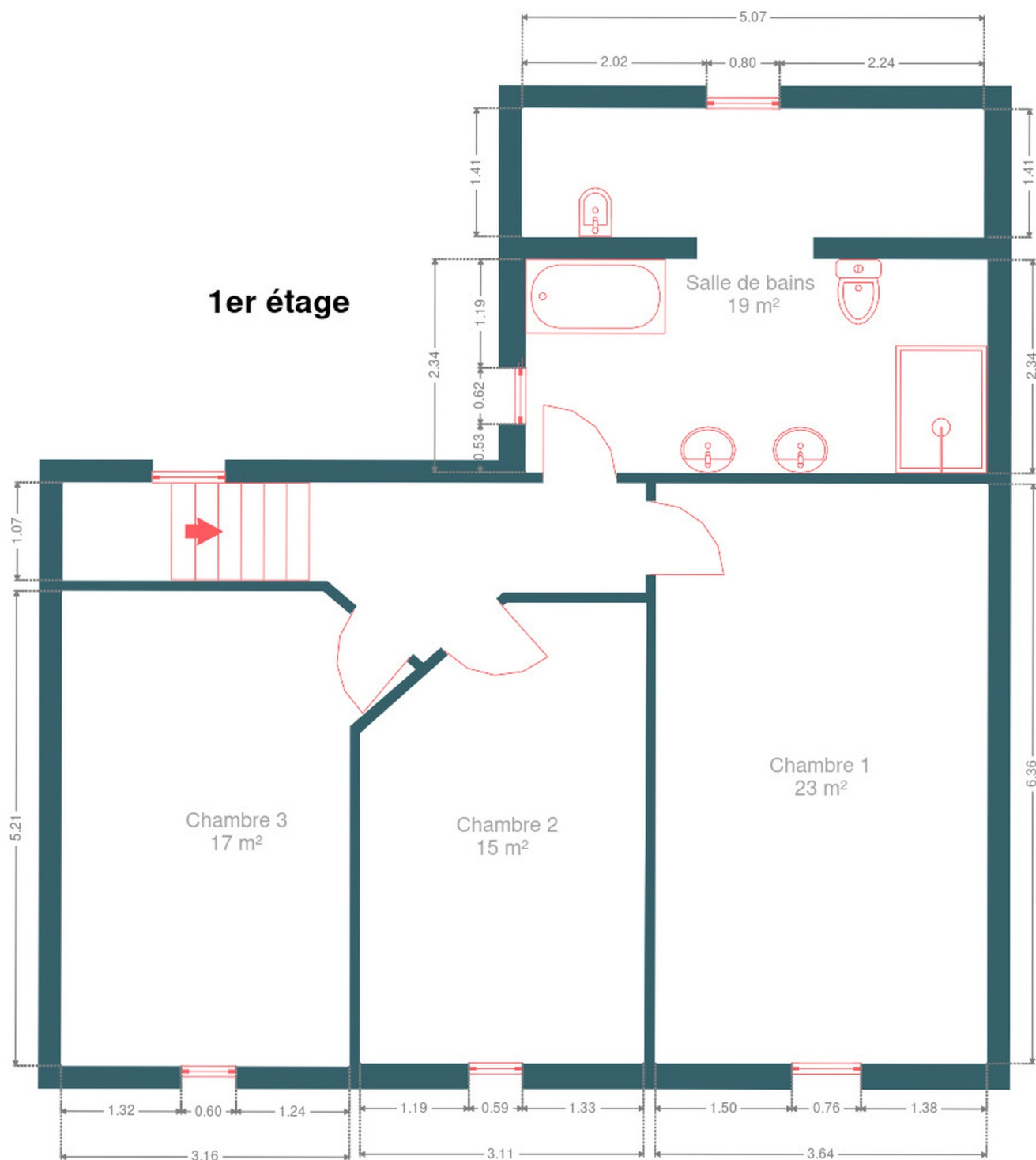
Plan - Sous-sol



Plan - Rez-de-chaussée



Plan - 1er étage



Extérieur



Extérieur



Technique

Couverture Tuiles terre cuite

Matériaux façade Brique

Châssis

Simple et double

Matière bois

Adoucisseur d'eau Oui

Panneaux solaires

Nombre de panneaux 20

Photovoltaïque

Alarme Oui

Compteur électrique Mono-horaire

Chauffage

Central

Mazout

Citerne mazout Apparente



Description détaillée de l'environnement

MOBILITÉ

Arrêt de bus	260 m
Accès ferroviaire	600 m
Accès autoroutier	7900 m
BOUSSU-BOIS Station	2300 m

ÉCOLES

École Moranfayt	318 m
Enseignement Maternel et Primaire, Ecole Saint Joseph	402 m
École fondamentale de Plantis Dour	672 m



POINTS D'INTÉRÊTS

Finance	206 m
Notaire Jean-Louis Lhôte	
Entrepreneur général	221 m
Spri bati cravotta	
Nourriture	300 m
Traiteur Philippe Leblanc	
Cafe	331 m
La Maison Du Peuple	
Agence d'assurance	446 m
Mutualité Socialiste de Mons - Borinage	
Restaurant	567 m
Friterie Chez Marino	
Magasin de livre	662 m
NEOPOLIS	
Quincaillerie	813 m
Maison Ballez sa	

Plan situation



🏠 EasyHome
📍 Borchamps 24, 6900
Marche-en-Famenne
✉ info@easyhome-immo.be
☎ +32 84 77 00 43
🌐 <https://www.easyhome-immo.be/>
📄 N° IPI : 509.677

👤 Jolan TIRIFAHY
✉ jolan@easyhome-immo.be
☎ +32 497 25 87 33
Jolan
TIRIFAHY