



ACCORD IMMO



Faire offre à partir de 269.000 €

Réf. 7234297

Rue sur l'Île 5 - 4610 Beyne-heusay



247 m²



2



1

Accord Immo

Grand Route 63a/006, CP 4367, Crisnée
Tel: 003243801389 / e-mail: info@accordimmo.be
TVA: BE 0439.875.796

Bungalow 4 façades à moderniser selon vos envies.



DESCRIPTION

Accord Immo vous présente ce bungalow 4 façades de 1966, implanté sur un terrain de 601 m², offrant une belle opportunité de personnaliser votre futur lieu de vie. Situé dans un environnement calme, il séduit par sa configuration fonctionnelle, sa luminosité et son potentiel de rénovation. Il se compose d'un séjour lumineux, d'une cuisine semi-équipée (meubles, taque, double évier, lave-vaisselle, four), de deux chambres et d'un bureau. S'ajoutent une salle de bain, un WC séparé et des caves sous toute la maison, offrant un vaste espace de rangement et un accès au vide ventilé. À l'extérieur, vous profiterez d'une terrasse et d'un jardin orienté plein sud, particulièrement ensoleillé. Le bien dispose de trois places de parking, d'un garage fermé et d'une remise. Sur le plan technique : boiler thermodynamique avec pompe à chaleur, compteur électrique intelligent (installation non conforme), chaudière au mazout récente (2023) alimentée par une citerne de 1500 L, radiateurs et thermostat d'ambiance. Châssis en bois simple/double vitrage et en PVC double vitrage, toiture en ardoise. Le bien est raccordé aux égouts et possède une citerne d'eau de pluie non utilisée pour usage domestique. Ce bungalow constitue une base solide pour un projet de rénovation et offre de belles possibilités pour créer un cadre de vie agréable. Une visite permettra d'en apprécier tout le potentiel. PEB n° 20251210010086 – 73 530 kWh/an – 443 kWh/m².an – Classe F. Prix : faire offre à partir de 269.000 €. Le propriétaire se réserve le droit d'apprécier la hauteur et la qualité des offres, de négocier les conditions et de refuser toute offre, même au prix indiqué, sans devoir en motiver la décision.

Coordonnées du bien

Rue Rue sur l'île

N° 5

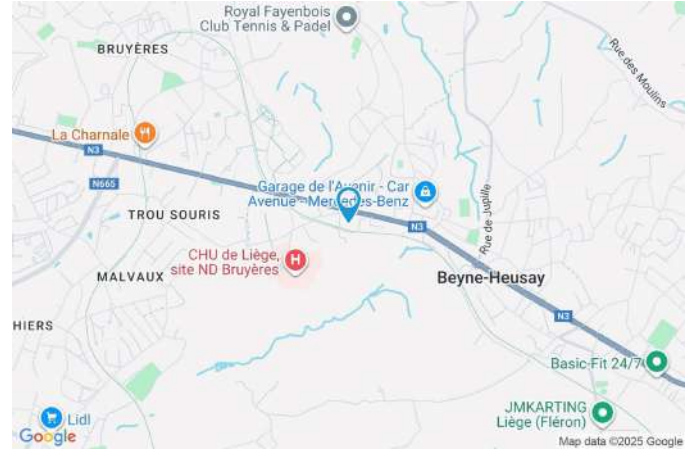
CP 4610

Ville Beyne-heusay

Pays Belgique

Latitude 50.625134

Longitude 5.641292



PEB

PEB No. : 20251210010086

E totale : 73530

Espec : 443





ACCORD IMMO

Réf. 7234297

Adresse du bien :
Rue sur l'île 5 4610 - Beyne-heusay

PARCELLE - DIMENSIONS ET AMÉNAGEMENTS

➤ Orientation façade avant	Est
➤ Déclivité	Plat
➤ Largeur de la façade	13.00 m
➤ Surface bâtie au sol	174.00 m ²
➤ Profondeur de la parcelle	41 m
➤ Surface de la parcelle	601.00 m ²
➤ Largeur de la parcelle	17.00 m

Informations provenant du site du cadastre

Informations financières

Revenu cadastral	854 €
------------------	-------



Description globale du bien

Etat général	Bon
Surface habitable	108 m ²
Surface totale	247 m ²
Nombre de façades	4
Nombre d'étages	1
Nombre de pièces	16
Nombre de chambre(s)	2
Nombre de salle de bains	1
	Bungalow
Garage	1 place(s)
Environnement	Calme



Descriptif extérieur

Jardin (terrain gauche)	
Aménagé pelouse	
Plat	
Terrasse (terrain gauche)	Sol pierre
Places de parking	3
Remise / Abri de jardin	1

Aménagement intérieur

Rez-de-chaussée	108 m ²
Hall d'entrée, séjour, cuisine, chambre 1, chambre 2, salle de bains, bureau, wc, escalier, hall	
1er étage	65 m ²
Grenier	
Sous-sol	74 m ²
Cave 1, cave 2, cave 3, cave 4, hall de cave, chaufferie	



ACCORD IMMO

Réf. 7234297

Adresse du bien :
Rue sur l'île 5 4610 - Beyne-heusay

Rez-de-chaussée

Hall d'entrée



 superficie : 13.37 m²

Longueur : 4.56 m

Largeur : 3.00 m

Sol

Carrelage

Hauteur sous-plafond

2.7 m

Éclairage

Au plafond

Rez-de-chaussée

Séjour



 superficie : 37.78 m²

Longueur : 7.71 m

Largeur : 4.89 m

Porte

Double
En bois
Double vitrage

Fenêtre

Châssis bois double vitrage
sans ouverture

Sol

Hauteur sous-plafond

Éclairage

Chauffage

Plancher

3.15 m

Au plafond

Feu ouvert, radiateur(s)

Rez-de-chaussée

Cuisine



 superficie : 15.61 m²

Longueur : 5.81 m

Largeur : 3.89 m

Hauteur sous-plafond 2.7 m

Accès

Terrasse
Jardin

Évier

Double
Avec égouttoir

Plaque de cuisson

Induction

Lave-vaisselle

Classique

Porte

Pvc
Double vitrage

Fenêtre

Châssis PVC double vitrage
oscillo-battants

Sol

Carrelage

Éclairage

Au plafond

Chauffage

Radiateur(s)

Rez-de-chaussée

Chambre 1



 superficie : 10.35 m²

Longueur : 3.66 m

Largeur : 2.83 m

Fenêtre

Châssis à soufflet matière bois
Simple

Sol

Plancher

Hauteur sous-plafond

2.7 m

Éclairage

Au plafond

Chauffage

Radiateur(s)



ACCORD IMMO

Réf. 7234297

Adresse du bien :
Rue sur l'île 5 4610 - Beyne-heusay

Rez-de-chaussée

Chambre 2



 superficie : 15.51 m²

Longueur : 3.94 m

Largeur : 3.93 m

Fenêtre

Châssis battants à soufflet matière bois
Simple

Sol

Vinyle

Hauteur sous-plafond

2.7 m

Éclairage

Au plafond

Chauffage

Radiateur(s)



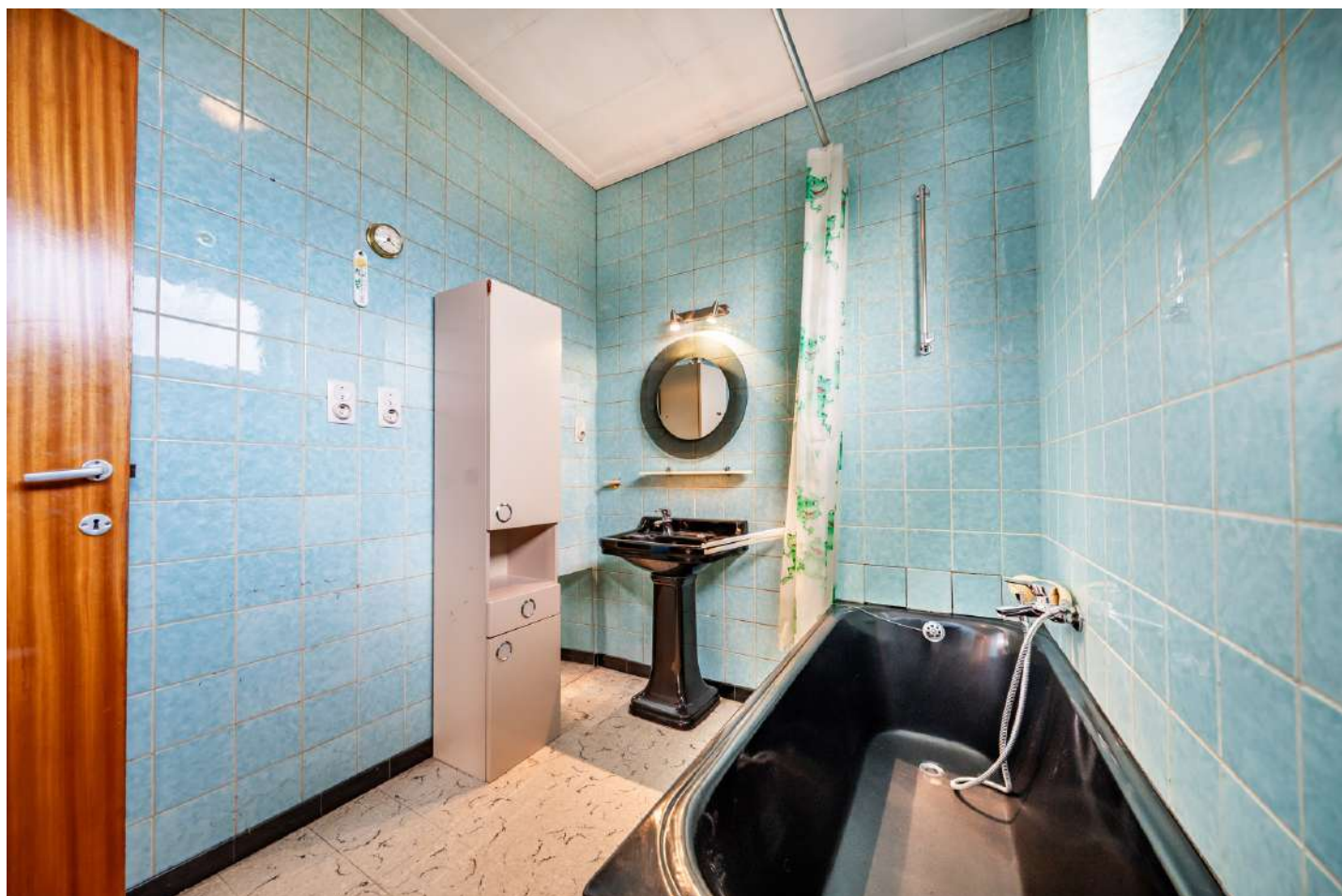
ACCORD IMMO

Réf. 7234297

Adresse du bien :
Rue sur l'île 5 4610 - Beyne-heusay

Rez-de-chaussée

Salle de bains



 superficie : 5.02 m²

Longueur : 2.55 m

Largeur : 1.96 m

Baignoire

Standard

Éclairage

Au plafond

Lavabo

Simple

Chauffage

Radiateur(s)

Fenêtre

Châssis à soufflet matière bois

Sol

Carrelage

Simple

Murs

Totalement carrelés

Rez-de-chaussée

Bureau



 superficie : 5.73 m²

Longueur : 2.83 m

Largeur : 2.02 m

Fenêtre

Châssis à soufflet matière bois
Simple

Sol

Vinyle

Hauteur sous-plafond

2.7 m

Éclairage

Au plafond

Chauffage

Radiateur(s)



ACCORD IMMO

Réf. 7234297

Adresse du bien :
Rue sur l'île 5 4610 - Beyne-heusay

Sous-sol

Cave 1



 superficie : 5.08 m²

Longueur : 2.62 m

Largeur : 2.48 m

Sol

Béton

Hauteur sous-plafond

2.2 m

Éclairage

Points lumineux au plafond



ACCORD IMMO

Réf. 7234297

Adresse du bien :
Rue sur l'île 5 4610 - Beyne-heusay

Sous-sol

Cave 3



☒ superficie : 15.38 m²

Longueur : 3.92 m

Largeur : 3.92 m

Sol	Béton
Hauteur sous-plafond	2.2 m
Éclairage	Points lumineux au plafond

Sous-sol

Chaufferie



☒ superficie : 19.21 m²

Longueur : 4.63 m

Largeur : 4.14 m

Sol	Béton
Hauteur sous-plafond	2.2 m
Éclairage	Points lumineux au plafond



ACCORD IMMO

Réf. 7234297

Adresse du bien :
Rue sur l'île 5 4610 - Beyne-heusay

Autres

REZ-DE-CHAUSSÉE - WC

 superficie : 1.06 m²

Longueur : 1.25 m

Largeur : 0.84 m

WC Classique

Sol Carrelage

Fenêtre

Hauteur sous-plafond

Châssis à soufflet matière bois

Éclairage

Simple

2.7 m

Points lumineux mural

REZ-DE-CHAUSSÉE - ESCALIER

 superficie : 2.83 m²

Longueur : 2.82 m

Largeur : 1.00 m

REZ-DE-CHAUSSÉE - HALL

 superficie : 1.13 m²

Longueur : 1.22 m

Largeur : 0.93 m

Hauteur sous-plafond 2.7 m

Éclairage

Points lumineux mural

Sol

Carrelage

1ER ÉTAGE - GRENIER

 superficie : 65.19 m²

Longueur : 9.61 m

Largeur : 9.26 m

Type de grenier

Seulement rangement

SOUS-SOL - CAVE 2

 superficie : 16.97 m² Longueur : 4.91 m Largeur : 3.45 m

Sol Béton
Hauteur sous-plafond 2.2 m

SOUS-SOL - CAVE 4

 superficie : 7.53 m² Longueur : 3.93 m Largeur : 1.91 m

Sol Béton
Hauteur sous-plafond 2.2 m
Éclairage Points lumineux au plafond

SOUS-SOL - HALL DE CAVE

 superficie : 10.23 m² Longueur : 6.89 m Largeur : 2.61 m

Sol Béton
Hauteur sous-plafond 2.2 m
Éclairage Points lumineux au plafond

Escalier
Matériaux béton
1/4 tournant

RÉCAPITULATIF DES MÉTRÉS

Rez-de-chaussée	Longueur	Largeur	Superficie
Hall d'entrée	4.56 m	3.00 m	13.37 m ²
Séjour	7.71 m	4.89 m	37.78 m ²
Cuisine	5.81 m	3.89 m	15.61 m ²
Chambre 1	3.66 m	2.83 m	10.35 m ²
Chambre 2	3.94 m	3.93 m	15.51 m ²
Salle de bains	2.55 m	1.96 m	5.02 m ²
Bureau	2.83 m	2.02 m	5.73 m ²
Wc	1.25 m	0.84 m	1.06 m ²
Escalier	2.82 m	1.00 m	2.83 m ²
Hall	1.22 m	0.93 m	1.13 m ²
1er étage	Longueur	Largeur	Superficie
Grenier	9.61 m	9.26 m	65.19 m ²
Sous-sol	Longueur	Largeur	Superficie
Cave 1	2.62 m	2.48 m	5.08 m ²
Cave 2	4.91 m	3.45 m	16.97 m ²
Cave 3	3.92 m	3.92 m	15.38 m ²
Cave 4	3.93 m	1.91 m	7.53 m ²
Hall de cave	6.89 m	2.61 m	10.23 m ²
Chaufferie	4.63 m	4.14 m	19.21 m ²
Total			247.98 m²

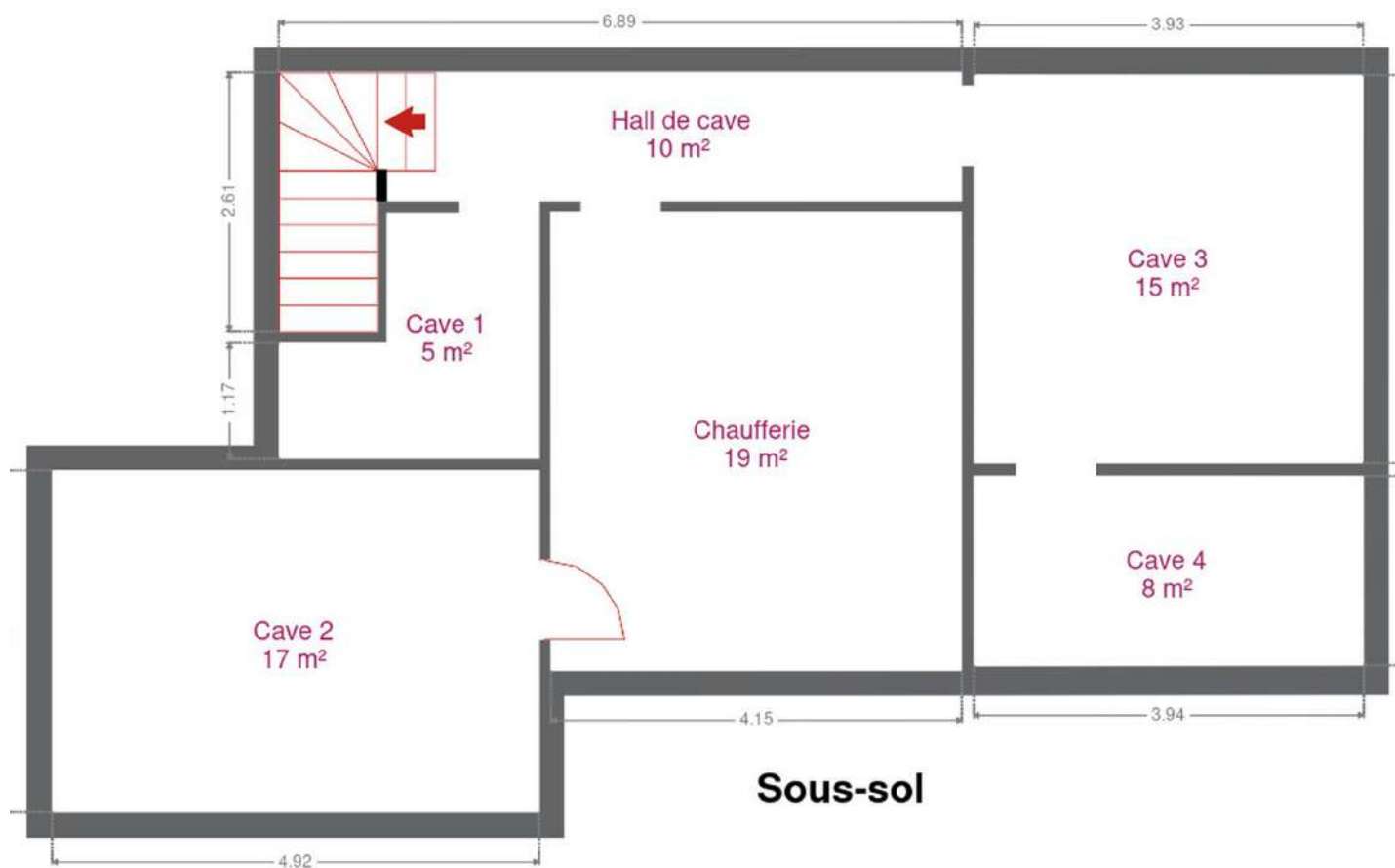


ACCORD IMMO

Réf. 7234297

Adresse du bien :
Rue sur l'île 5 4610 - Beyne-heusay

Plan - Sous-sol





ACCORD IMMO

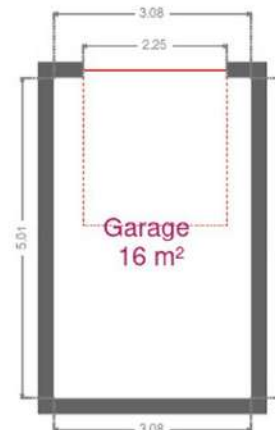
Réf. 7234297

Adresse du bien :
Rue sur l'île 5 4610 - Beyne-heusay

Plan - Rez-de-chaussée



Rez-de-chaussée



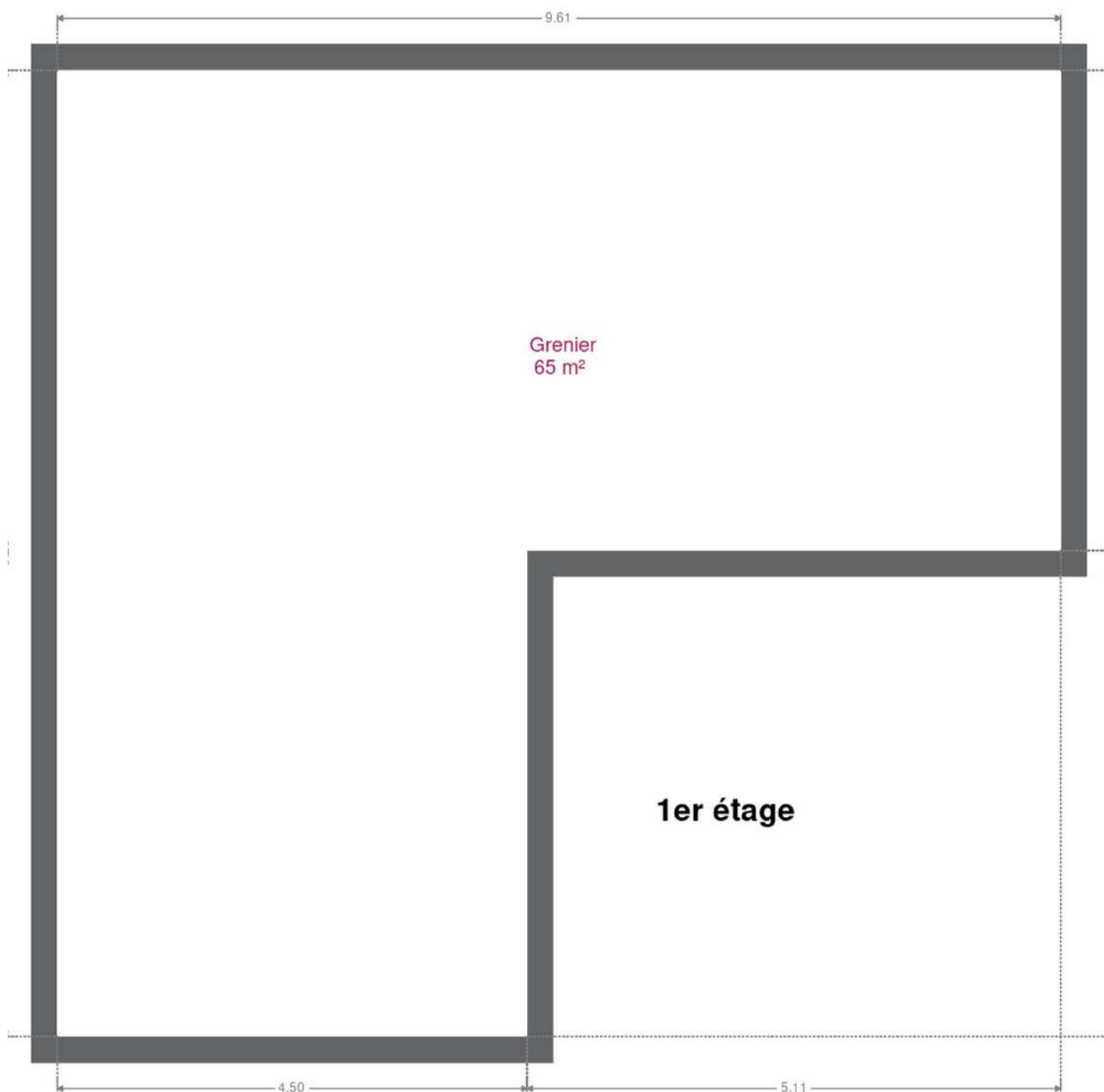


ACCORD IMMO

Réf. 7234297

Adresse du bien :
Rue sur l'île 5 4610 - Beyne-heusay

Plan - 1er étage



Extérieur



Technique

Zingueries

Pvc
Moyen

Couverture

Ardoises naturelles

Matériaux façade

Brique

Etat

Excellent

Châssis

Mixité PVC / Bois double et simple vitrage

Compteur gaz

Non

Chauffe-eau

Nombre de litres 200

Compteur électrique

Intelligent

Chauffage

Central
Mazout
À condensation

Citerne à mazout aérienne (2024)

Nombre de litres 1500

Compt. d'eau

Individuel



Description détaillée de l'environnement

MOBILITÉ

Arrêts de bus	140 m
Centre sportif	1400m
Autoroute	5000 m
Gare	4200 m
Storme Diedrik, Dentiste	1868 m
Chenee	2592 m
Bressoux	2942 m

ÉCOLES

Ecole Libre Fondamentale de Bois de Breux	638 m
Ecole communale de Beyne Centre	916 m
Ecole Jean XXIII Asbl	1281 m



POINTS D'INTÉRÊTS

Réparation de voiture	277 m
Garage Lejeune	
Magasin de vêtements	919 m
9 bulles Store - Mode future maman	
Santé	1000 m
CHU de Liège - ND Bruyères	
Bijouterie	1264 m
Nao	
Réparation de voiture	1273 m
Collignon & Fils - Autos - Démolition	
Magasin	1947 m
Imprimerie Hubert Lecocq sprl	
Santé	2058 m
La Résidence Charlemagne	
Soin des cheveux	2201 m
Au Palais de Laixhay	

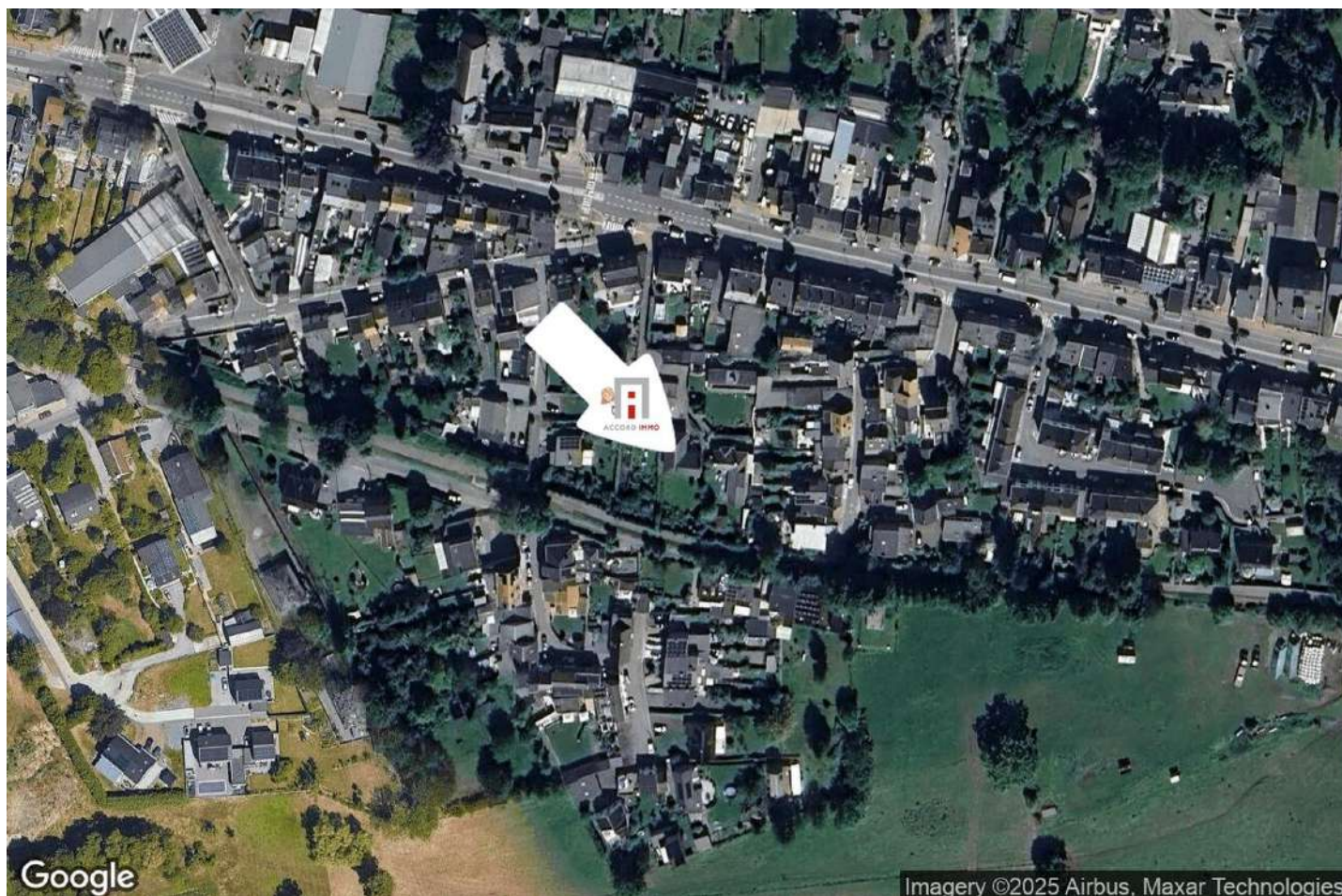


ACCORD IMMO

Réf. 7234297

Adresse du bien :
Rue sur l'île 5 4610 - Beyne-heusay

Plan situation



📍 Accord Immo
📍 Grand Route 63a/006, 4367 Crisnée
✉ info@accordimmo.be
☎ +32 4 380 13 89
✔ N° IPI : IPI 505.144

👤 Emeline Pasteger
✉ ep@accordimmo.be
☎ +32 477 69 45 30
✔ N° IPI : 519.725
Emeline
Pasteger