

EASY ESTATE

RENCONTRES IMMOBILIÈRES



297 000 €

Réf. #7290306

Rue de Fexhe 25 - 4000 Liège



83 m²



3



3

Easy Estate

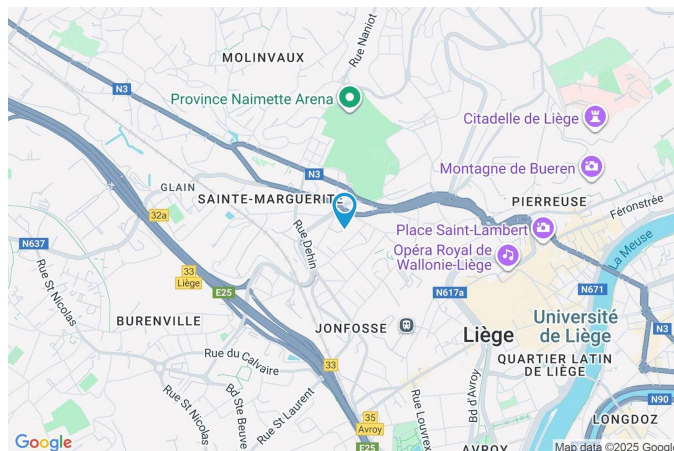
Rue Chaussée 58, 4342 Hognoul
003242576888 / laura@easy-estate.be
TVA: BE0794263219 / IPI: 514239

Coordonnées du bien

Rue	Rue de Fexhe
N°	25
CP	4000
Ville	Liège
Pays	Belgique
Latitude	50.645596
Longitude	5.557186

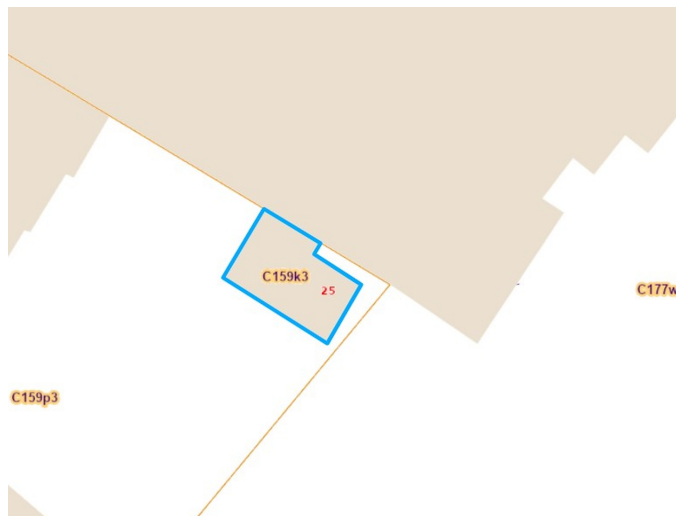
PEB

PEB No. : 20251028007134
E totale : KWH/AN
Espec : 59 KWh/m².an



PARCELLE - DIMENSIONS ET AMÉNAGEMENTS

➤ Orientation façade avant	Ouest
⚡ Déclivité	Plat
Largeur de la façade	6.00 m
Surface bâtie au sol	47.00 m ²
Profondeur de la parcelle	8 m
Surface de la parcelle	47.00 m ²
Largeur de la parcelle	6.00 m
Informations provenant du site du cadastre	



Description globale du bien

Etat général	Remis à neuf
Surface habitable	82 m²
Surface totale	83 m²
Nombre de façades	3
Nombre d'étages	1
Nombre de pièces	8
Nombre de chambre(s)	3
Nombre de salle de douches	3
	Kot



Descriptif extérieur

Terrasse (terrain arrière)	20 m²
Éclairage	
Sol gravier	
Orientation ouest	

Aménagement intérieur

Rez-de-chaussée	38 m²
Hall d'entrée, cuisine, débarras, chambre, salle de douche	
1er étage	45 m²
Escalier, chambre, salle de douche, chambre, salle de douche	

Rez-de-chaussée

Studio 1 - Chambre



 superficie : 14.46 m²

Longueur : 3.91 m

Largeur : 3.69 m

Avec coin douche

Oui

Fenêtre

Châssis PVC double vitrage
oscillo-battants

Sol

Carrelage

Hauteur sous-plafond

2.45 m

Éclairage

Points lumineux au plafond

Air conditionné

Chaud-froid

Prise(s) électrique(s)

4

Rez-de-chaussée

Studio 1 - Salle de douche



 superficie : 5.15 m²

Longueur : 3.69 m

Largeur : 1.41 m

Douche

Italienne

Éclairage

Points lumineux au plafond

WC

Suspendu

Chauffage

Radiateur électrique

Lavabo

Simple

Extracteur d'air

Oui

Sol

1

Prise(s) électrique(s)

1

Hauteur sous-plafond

2.5 m

Sèche-serviettes

Électrique

1er étage

Studio 2 - Chambre



 superficie : 15.29 m²

Longueur : 4.05 m

Largeur : 3.77 m

Avec coin douche

Oui

Fenêtre

Châssis PVC double vitrage
oscillo-battants

Sol

Quick-Step

Hauteur sous-plafond

2.7 m

Type de plafond

Plafond mansardé

Éclairage

Points lumineux au plafond

Prise(s) électrique(s)

6

1er étage

Studio 3 - Chambre



 superficie : 10.99 m²

Longueur : 3.79 m

Largeur : 2.90 m

Avec coin douche

Oui

Fenêtre

Châssis PVC double vitrage
oscillo-battants

Sol

Quick-Step

Hauteur sous-plafond

2.7 m

Type de plafond

Plafond mansardé

Éclairage

Au plafond

Air conditionné

Chaud-froid

Prise(s) électrique(s)

4

1er étage

Studio 3 - Salle de douche



 superficie : 5.16 m²

Longueur : 2.06 m

Largeur : 2.50 m

Douche

Italienne

Hauteur sous-plafond

2.5 m

WC

Suspendu

Éclairage

Au plafond

Lavabo

Simple

Chauffage

Radiateur électrique

Fenêtre

Châssis PVC double vitrage
oscillo-battants

Prise(s) électrique(s)

1

Sol

Carrelage

Sèche-serviettes

Électrique

Rez-de-chaussée

Commun - Hall d'entrée



 superficie : 2.60 m²

Longueur : 2.01 m

Largeur : 1.33 m

Porte

Battante

Pvc

Double vitrage

Anti-effraction

Sol

Hauteur sous-plafond

Éclairage

Prise(s) électrique(s)

Carrelage

2.5 m

Au plafond

1

Rez-de-chaussée

Commun - Cuisine



 superficie : 14.40 m²

Longueur : 3.92 m

Largeur : 3.67 m

Hauteur sous-plafond 2.5 m

Prise(s) électrique(s) 8

Sèche-linge Oui

Machine à laver Oui

Évier

Double

Avec égouttoir

Plaque de cuisson

Vitrocéramique

De la marque 1

Hotte

Hotte murale

Évacuation à recyclage

Frigo

Combi encastré

De la marque 1

Four

À air pulsé

De la marque Beko

Fenêtre

Châssis PVC double vitrage
oscillo-battants

Sol

Carrelage

Éclairage

Points lumineux au plafond

Air conditionné

Chaud-froid

Escalier

1/4 tournant

Commun - Autres

REZ-DE-CHAUSSÉE - DÉBARRAS

 superficie : 1.01 m²

Longueur : 1.37 m

Largeur : 0.74 m

1ER ÉTAGE - ESCALIER

 superficie : 4.03 m²

Longueur : 2.49 m

Largeur : 1.61 m

Studio 2 - Autres

1ER ÉTAGE - SALLE DE DOUCHE

 superficie : 5.08 m²

Longueur : 3.73 m

Largeur : 1.36 m

Douche

Italienne

WC

Suspendu

Lavabo

Simple

Sol

Carrelage

Hauteur sous-plafond

2.35 m

Éclairage

Points lumineux au plafond

Chauffage

Radiateur électrique

Extracteur d'air

Oui

Prise(s) électrique(s)

1

Sèche-serviettes

Électrique

RÉCAPITULATIF DES MÉTRÉS

Commun

Rez-de-chaussée	Longueur	Largeur	Superficie
Hall d'entrée	2.01 m	1.33 m	2.60 m²
Cuisine	3.92 m	3.67 m	14.40 m²
Débarras	1.37 m	0.74 m	1.01 m²
1er étage	Longueur	Largeur	Superficie
Escalier	2.49 m	1.61 m	4.03 m²

Studio 1

Rez-de-chaussée	Longueur	Largeur	Superficie
Chambre	3.91 m	3.69 m	14.46 m²
Salle de douche	3.69 m	1.41 m	5.15 m²

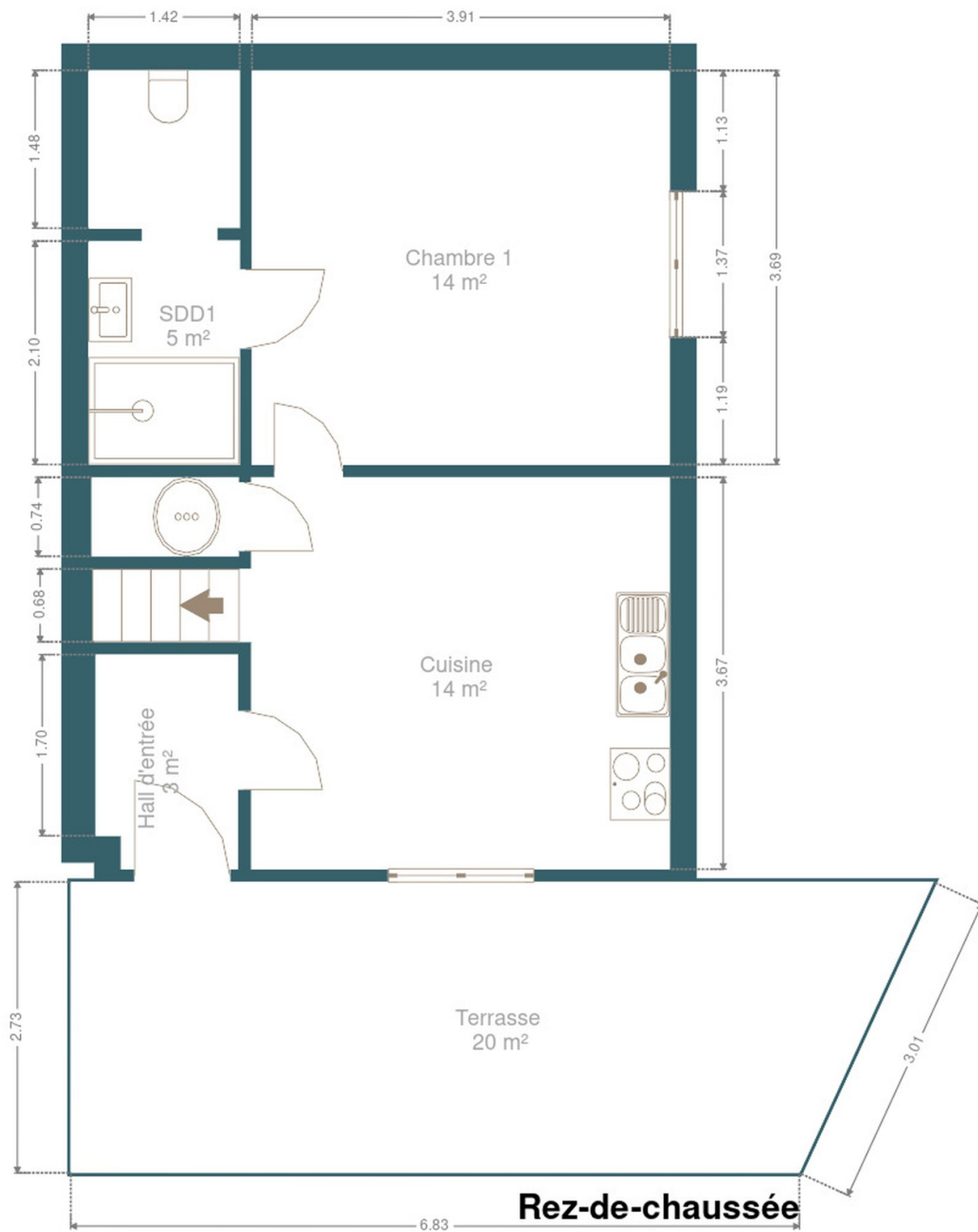
Studio 2

1er étage	Longueur	Largeur	Superficie
Chambre	4.05 m	3.77 m	15.29 m²
Salle de douche	3.73 m	1.36 m	5.08 m²

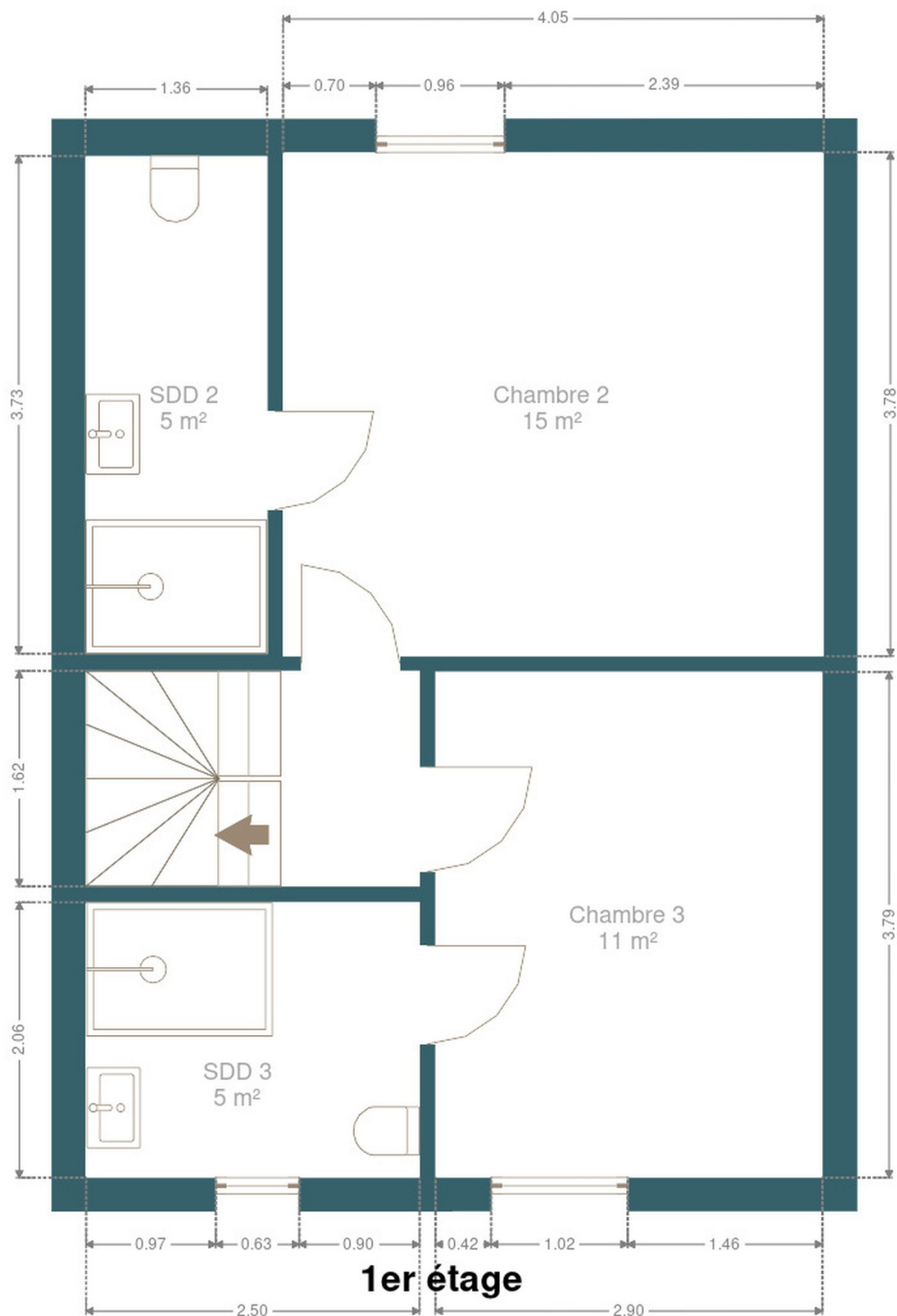
Studio 3

1er étage	Longueur	Largeur	Superficie
Chambre	3.79 m	2.90 m	10.99 m²
Salle de douche	2.06 m	2.50 m	5.16 m²
Total			78.17 m²

Plan - Rez-de-chaussée



Plan - 1er étage



Extérieur



Technique

Zingueries

Zinc

État

Bon

Couverture

Tuiles terre cuite

Matériaux façade

Brique

Peinte

Etat

Bon

Châssis

Pvc

Noir

Double vitrage

Climatisation

Oui

Chauffe-eau

Nombre de litres 190

Chauffage

Électrique

Air-eau

Description détaillée de l'environnement

MOBILITÉ

Arrêt de bus	1400 m
Accès ferroviaire	700 m
Accès autoroutier	1700 m
Liège-Carré	650 m
Alinea Concept Store	852 m
Liège-Saint-Lambert	960 m

ÉCOLES

Centre Scolaire S2J	84 m
Ecole Maternelle et Primaire Saint Sépulcre	108 m
Enseignement Secondaire De Beauvoir	179 m

POINTS D'INTÉRÊTS

Hébergement	568 m
Hôtel Restaurant Campanile Liège	
Bar	649 m
Pentahotel Liège	
Spa	746 m
Van Der Valk Sélys Liège	
Hébergement	809 m
Hôtel Les Acteurs	
Hébergement	1015 m
Matin tranquille	
Hébergement	1056 m
Hotel ibis	
Localité	1113 m
Liège	
Restaurant	1274 m
Friterie du Perron	

Plan situation



🏠 Easy Estate
📍 Rue Chaussée 58, 4342 Hognoul
✉ laura@easy-estate.be
☎ +32 4 250 04 88
✅ N° IPI : 514239

👤 Easy Estate
✉ laura@easy-estate.be
☎ +32 4 250 04 88
Easy Estate