



195 000 €

Réf. saintjossetennoodechausséedhaecht61
Chaussée d'Haecht 61 - 1210 Saint-josse-ten-noode



44 m²



1



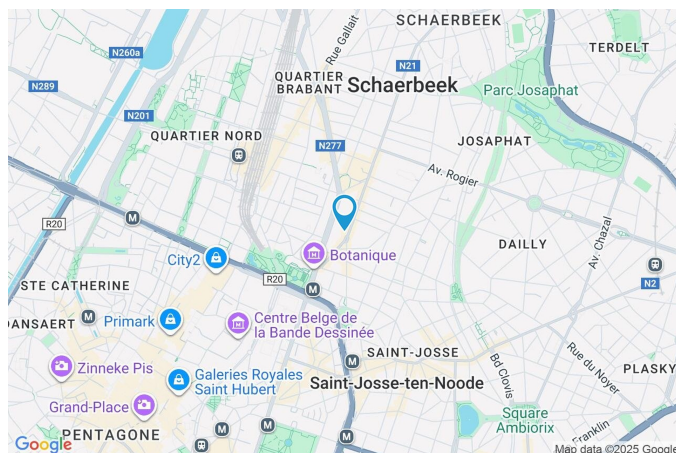
1

CASULA SPRL

+32 84 77 00 43 - mail : info@easyhome-immo.be
Borchamps 24 --- 6900 Marche-en-Famenne
TVA : BE 0669 936 537 - IPI 509.677

Coordonnées du bien

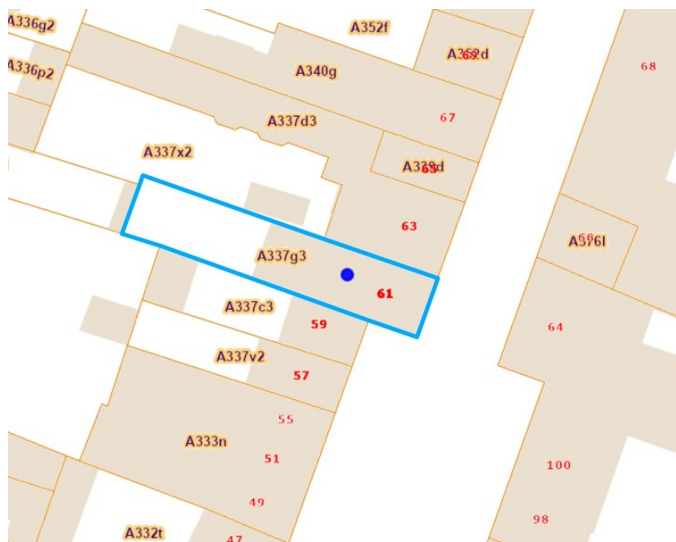
Rue	Chaussée d'Haecht
N°	61
CP	1210
Ville	Saint-josse-ten-noode
Pays	Belgique
Latitude	50.856441
Longitude	4.368802



PARCELLE - DIMENSIONS ET AMÉNAGEMENTS

➤ Orientation façade avant	Ouest
➤ Déclivité	Plat
➤ Largeur de la façade	0.00 m

Informations provenant du site du cadastre



Description globale du bien

Etat général	Bon
Surface habitable	44 m ²
Surface totale	44 m ²
Etage	5
Nombre de pièces	5
Nombre de chambre(s)	1
Nombre de salle de bains	1
	Appartement
Environnement	Zone d'habitation



Aménagement intérieur

5ème étage	44 m ²
Living, cuisine, chambre, salle de bains	

5ème étage

Living



 superficie : 30.62 m²

Longueur : 9.16 m

Largeur : 4.18 m

Accès	Balcon	Hauteur sous-plafond	2.6 m
Avec coin cuisine	Oui	Éclairage	Au plafond
Fenêtre	Châssis alu double vitrage coulissants	Air conditionné	Chaud-froid
Sol	Semi-massif	Prise(s) électrique(s)	1

5ème étage

Cuisine



Hauteur sous-plafond	2.6 m
Prise(s) électrique(s)	4
Ouvert sur	Living
Évier	
Simple	
Avec égouttoir	
Inox	
Plaque de cuisson	Induction

Hotte	Hotte murale
Frigo	Encastré
Lave-vaisselle	Intégré
Four	
Multifonction	
Zanussi	
Sol	Semi-massif
Éclairage	Spots encastrés

5ème étage

Chambre



 superficie : 8.25 m²

Longueur : 4.99 m

Largeur : 1.65 m

Fenêtre

Châssis alu double vitrage
oscillo-battants

Éclairage

Au plafond

Sol

Carrelage

Prise(s) électrique(s)

2

Hauteur sous-plafond

2.62 m

5ème étage

Salle de bains



 superficie : 5.37 m²

Longueur : 2.93 m

Largeur : 1.91 m

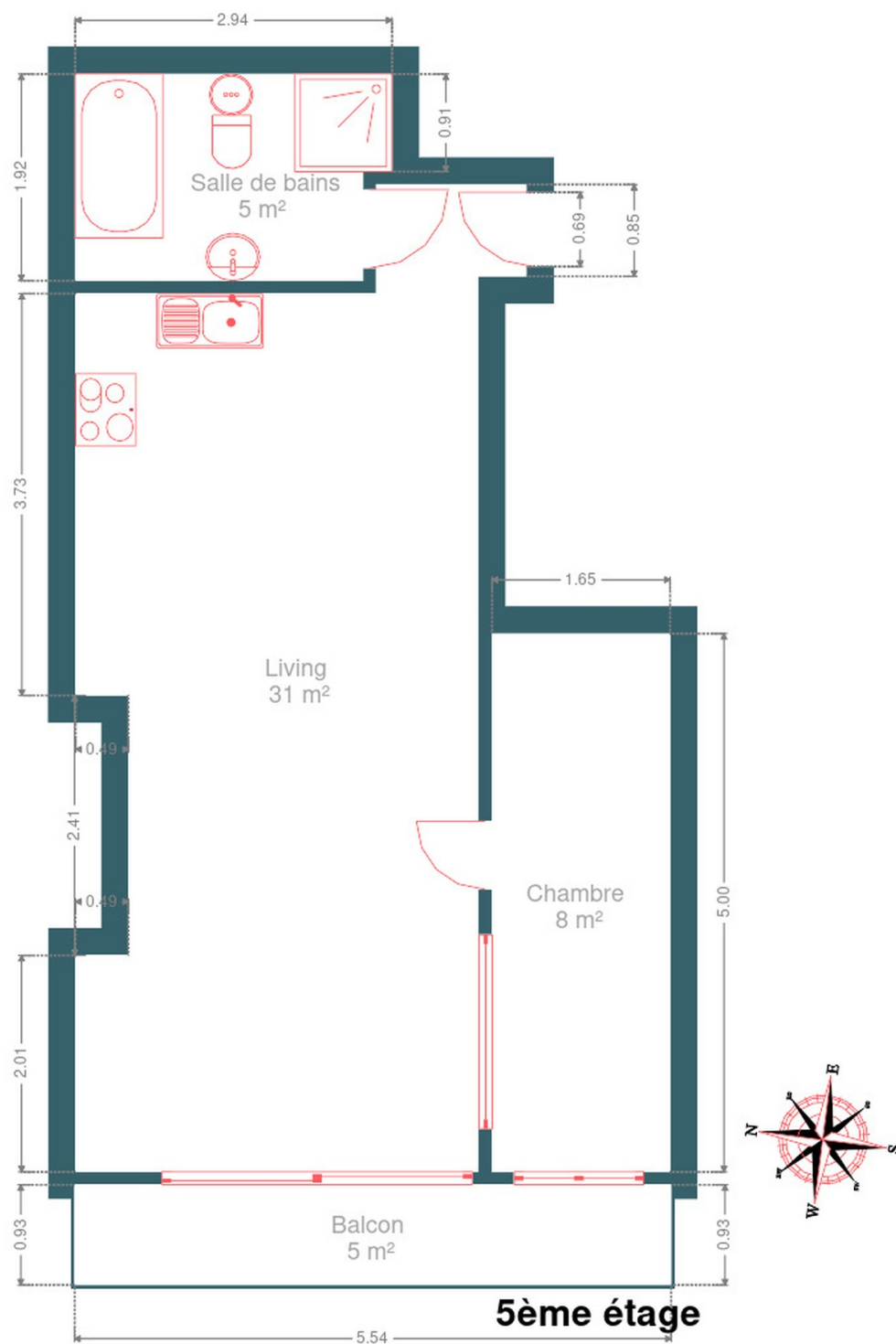
Hauteur sous-plafond 2.48 m
Prise(s) électrique(s) 2
Douche Carrelage + porte
Baignoire Standard
WC Suspendu

Lavabo Simple
Sèche-serviettes Oui
Éclairage Spots encastrés
Sol Carrelage

RÉCAPITULATIF DES MÉTRÉS

5ème étage	Longueur	Largeur	Superficie
Living	9.16 m	4.18 m	30.62 m ²
Chambre	4.99 m	1.65 m	8.25 m ²
Salle de bains	2.93 m	1.91 m	5.37 m ²
Total			44.24 m ²

Plan - 5ème étage



Extérieur



Technique

Matériaux façade	Brique
Etat	Bon
Châssis	
Double vitrage	
Matière aluminium	
Climatisation	Oui
Chauffe-eau	
Atlantic	
Nombre de litres 100	
Parlophone	Oui
Compteur électrique	Individuel
Chauffage	
Individuel	
Électrique	
Aerotherme	
Compt. d'eau	Individuel
Ascenseur	Oui
TV	Prise tv
Internet	Fibre optique

Description détaillée de l'environnement

MOBILITÉ

Arrêt de bus	130 m
Accès autoroutier	7800 m
Botanique	367 m
Quetelet	391 m
Bruxelles-Congrès	676 m
Bruxelles-Nord	703 m

ÉCOLES

Ecole fondamentale communale	151 m
Dames de Marie - école maternelle et primaire	195 m
Ecole Saint-Gabriel	211 m



POINTS D'INTÉRÊTS

Hébergement	126 m
Hôtel Prestige	
Hébergement	165 m
Hôtel Villa Royale	
Hébergement	202 m
Hôtel Rétro	
Hébergement	210 m
Hotel nhow Brussels Bloom	
Hébergement	412 m
Best Western City Centre	
Hébergement	417 m
Albert Hotel	
Hébergement	543 m
Auberge de Jeunesse Jacques Brel - Youth Hostel	
Hébergement	545 m
Hôtel Bentley New	

Plan situation



🏠 EasyHome
📍 Borchamps 24, 6900
Marche-en-Famenne
✉ info@easyhome-immo.be
☎ +32 84 77 00 43
🌐 <https://www.easyhome-immo.be/>
✅ N° IPI : 509.677

👤 Gilles Boudart
✉ gilles.boudard@easyhome-immo.be
☎ +32 491 12 70 71
Gilles
Boudart