



**195 000 €**

# Réf. 7243559

Quai Mativa 60 - 11 4020 Liège



55 m<sup>2</sup>



1



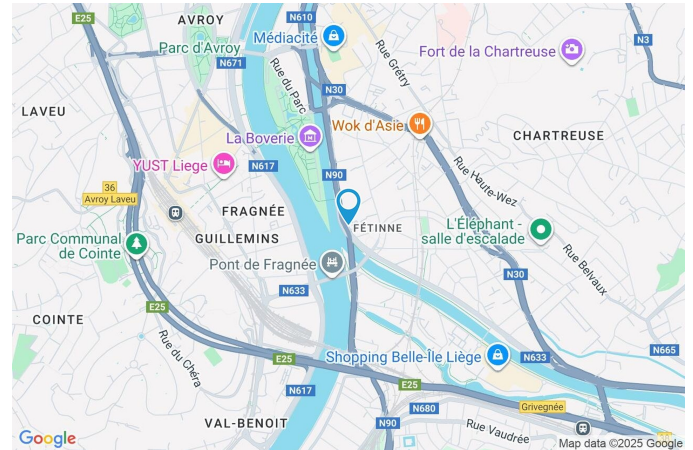
1

**UPSTATE**

Place Hubert Delrez 8/6, 4802 Heusy  
TVA : BE 0729.811.469 | +32 87 35 35 91

### Coordonnées du bien

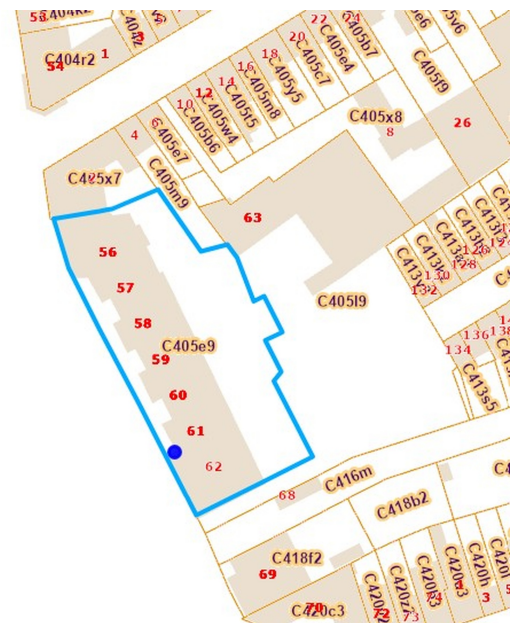
Rue	Quai Mativa
N°	60
Boite	11
CP	4020
Ville	Liège
Pays	Belgique
Latitude	50.623535
Longitude	5.580743



### PARCELLE - DIMENSIONS ET AMÉNAGEMENTS

➔ Orientation façade avant      Ouest

Informations provenant du site du cadastre





## Description globale du bien

Etat général	Bon
Surface habitable	55 m <sup>2</sup>
Surface totale	55 m <sup>2</sup>
Nombre de façades	2
Etage	1
Nombre d'étages	5
Nombre de pièces	2
Nombre de chambre(s)	1
Nombre de salle de douches	1
	Appartement



## Descriptif extérieur

Terrasse (terrain avant)	8 m <sup>2</sup>
Prise(s) électrique(s) 1	
Éclairage	
Sol bois	
Orientation ouest	

## Aménagement intérieur

1er étage	55 m <sup>2</sup>
Living, cuisine, chambre	

1er étage

Living



 superficie : 38.97 m<sup>2</sup>

Longueur : 8.25 m

Largeur : 6.48 m

**Avec coin cuisine**

Oui

**Porte**

Battante

Blindée

En bois

Anti-effraction

**Sol**

Carrelage

**Hauteur sous-plafond**

2.6 m

**Éclairage**

Au plafond

**Chauffage**

Radiateur(s)

**Vidéophone**

1

**Prise(s) électrique(s)**

14

**Prise télédistribution**

1

**Prise téléphone**

1



1er étage

Cuisine



**Four micro ondes**

De la marque Samsung

**Évier**

One half

Avec égouttoir

**Plaque de cuisson**

Vitrocéramique

Siemens

**Hotte**

**Hotte**

Hotte murale

Extérieure

**Frigo**

Externe

Siemens

**Four**

À air pulsé

1er étage

Chambre



 superficie : 15.93 m²

Longueur : 5.30 m

Largeur : 3.90 m

**Avec coin douche**

WC suspendu  
Évier simple  
Douche carrelage + porte

**Porte**

Battante  
En aluminium  
Double vitrage

**Fenêtre**

**Sol**

**Hauteur sous-plafond**

**Éclairage**

**Chauffage**

**Prise(s) électrique(s)**

Châssis alu double vitrage  
oscillo-battants

Carrelage

2.45 m

Au plafond

Radiateur(s)

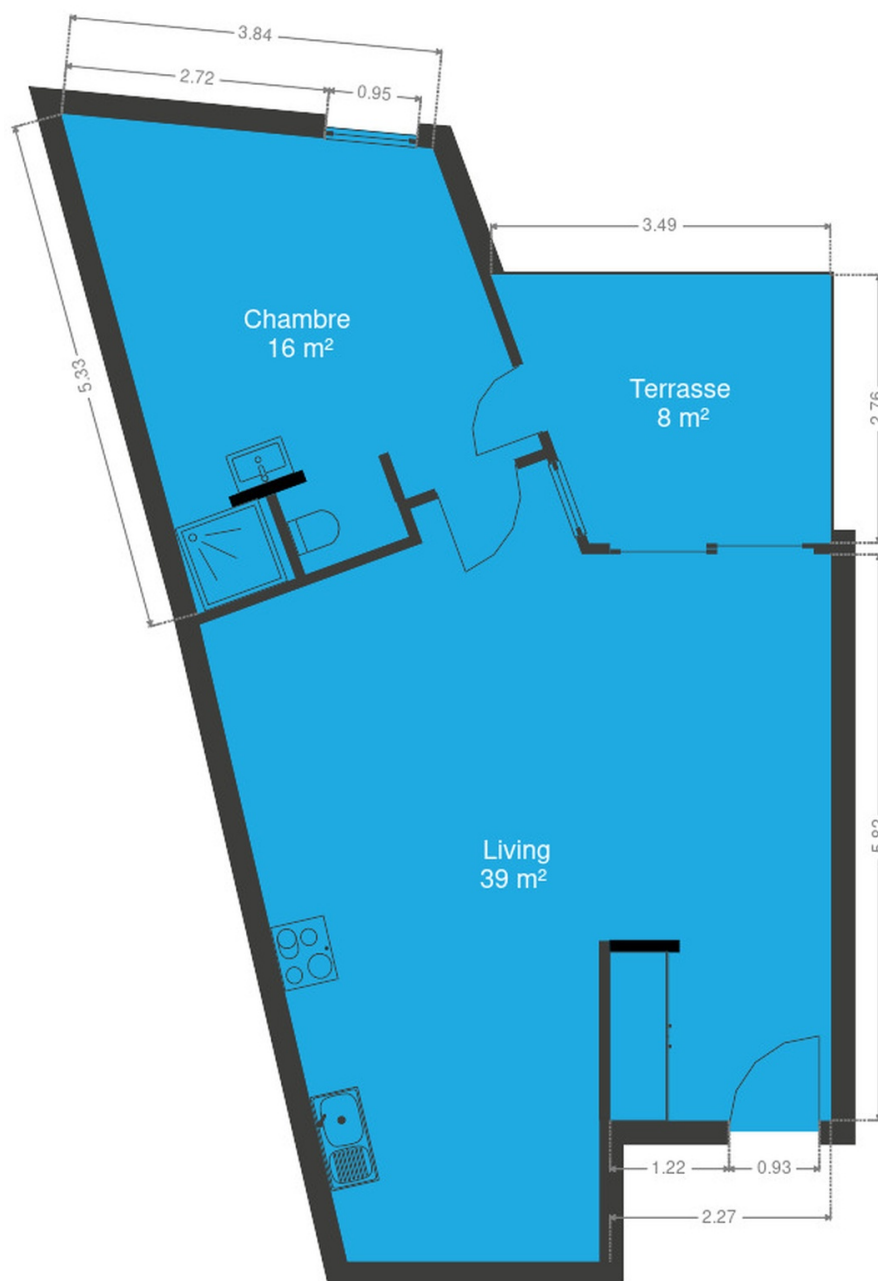
7



## RÉCAPITULATIF DES MÉTRÉS

1er étage	Longueur	Largeur	Superficie
Living	8.25 m	6.48 m	38.97 m <sup>2</sup>
Chambre	5.30 m	3.90 m	15.93 m <sup>2</sup>
Total			54.9 m <sup>2</sup>

Plan - 1er étage



**1er étage**





## Extérieur



## Technique

**Matériaux façade** Brique  
**Etat** Bon

**Châssis**  
Double vitrage  
Matière aluminium  
Gris anthracite

**Détecteur incendie** Oui  
**Vidéophone** Oui  
**Ascenseur** Oui



## Description détaillée de l'environnement

### MOBILITÉ

Arrêt de bus	200 m
Accès ferroviaire	900 m
Accès autoroutier	3800 m
Liège-Guillemins	954 m
Gare d' Angleur	1777 m
LIEGE Place de l'Yser	2063 m

### ÉCOLES

Ecole fondamentale libre Notre-Dame de Lourdes	162 m
École communale primaire et maternel Fétnne	382 m



### POINTS D'INTÉRÊTS

Université	265 m
Magnée Adrien	
Salon de beauté	980 m
Van der Valk Hotel Liège Congres	
Centre commercial	1016 m
Médiacité	
Hébergement	1025 m
Hotel De La Couronne	
Hébergement	1097 m
Hôtel de l'Univers	
Hébergement	1154 m
Bed and Breakfast The Street Lodge	
Hébergement	1156 m
Eurotel	
Hébergement	1667 m
Le Cygne d'Argent: Hôtel Restaurant	

## Plan situation



🏠 Upstate SRL  
📍 Place Hubert Delrez 8/6, 4802 Heusy  
✉ info@upstate.be  
☎ +32 87 35 35 91  
🌐 www.upstate.be

👤 Upstate SRL  
✉ info@upstate.be  
☎ +32 87 35 35 91  
Upstate SRL