



**340 000 €**

# Réf. CSEChevelipont15-101  
Rue de Chevelipont 15 - 101 1495 Marbais



98 m<sup>2</sup>



3



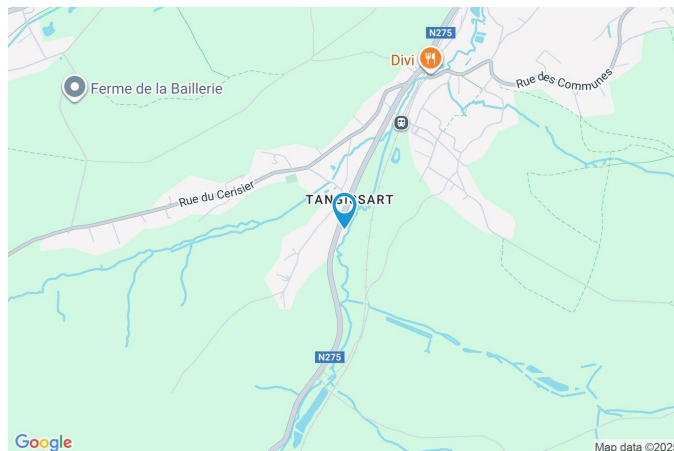
1

**CASULA SPRL**

+32 84 77 00 43 - mail : [info@easyhome-immo.be](mailto:info@easyhome-immo.be)  
Borchamps 24 --- 6900 Marche-en-Famenne  
TVA : BE 0669 936 537 - IPI 509.677

## Coordonnées du bien

Rue	Rue de Chevelipont
N°	15
Boite	101
CP	1495
Ville	Marbais
Pays	Belgique
Latitude	50.604511
Longitude	4.534827



## PEB

PEB No. :  
E totale : KWH/AN  
Espec : KWh/m².an

## PARCELLE - DIMENSIONS ET AMÉNAGEMENTS

- Orientation façade avant Nord
- Déclivité
- Largeur de la façade 0.00 m

Informations provenant du site du cadastre





## Description globale du bien

---

Etat général	Bon
Surface habitable	98 m <sup>2</sup>
Nombre de façades	3
Etage	1
Nombre de pièces	8
Nombre de chambre(s)	3
Nombre de salle de bains	1
	Appartement



## Descriptif extérieur

---

Balcon (terrain arrière)	7 m <sup>2</sup>
	Orientation sud

## Aménagement intérieur

---

1er étage	98 m <sup>2</sup>
Hall d'entrée, living, cuisine, chambre 1, chambre 2, chambre 3, salle de bains, wc, buanderie	

1er étage

Hall d'entrée



 superficie : 14.48 m<sup>2</sup>

Longueur : 6.51 m

Largeur : 4.77 m

Accès	Hall d'entrée commun	Hauteur sous-plafond	2.5 m
Porte	En bois	Éclairage	Points lumineux au plafond
Sol	Carrelage	Prise(s) électrique(s)	1



1er étage

Living



 superficie : 42.41 m²

Longueur : 8.47 m

Largeur : 6.18 m

<b>Accès</b>	Balcon	<b>Sol</b>	Carrelage
<b>Avec coin cuisine</b>	Semi-équipée	<b>Hauteur sous-plafond</b>	2.5 m
<b>Porte</b>		<b>Éclairage</b>	Points lumineux au plafond
Battante double		<b>Parlophone</b>	Oui
Pvc vitrée		<b>Prise(s) électrique(s)</b>	5
Double vitrage		<b>Prise télédistribution</b>	Oui
<b>Fenêtre</b>	Châssis PVC double vitrage oscillo-battants porte-fenêtre		

## 1er étage

## Cuisine


**Hauteur sous-plafond** 2.5 m

**Prise(s) électrique(s)** 5

**Semi-équipée** Oui

**Ouvert sur** Living

**Évier**

One half

Avec égouttoir

Inox

**Plaque de cuisson** 1

**Hotte**

Hotte murale

Évacuation extérieure

**Lave-vaisselle**

Classique

De la marque Siemens

**Four**

À air pulsé

**Îlot central**

Oui

**Sol**

Carrelage

**Éclairage**

Points lumineux au plafond



## 1er étage

## Chambre 1


 superficie : 11.46 m<sup>2</sup>

Longueur : 3.71 m

Largeur : 3.08 m

**Fenêtre**

Châssis PVC double vitrage  
oscillo-battants

**Sol**

Carrelage

**Hauteur sous-plafond**

2.5 m

**Éclairage**

Prise(s) électrique(s)

Points lumineux au plafond

2

1er étage

Chambre 2


 superficie : 9.10 m<sup>2</sup>

Longueur : 3.56 m

Largeur : 2.55 m

**Fenêtre**

Châssis PVC double vitrage  
oscillo-battants

**Éclairage**

Points lumineux au plafond

**Sol**

Carrelage

**Prise(s) électrique(s)**

2

**Hauteur sous-plafond**

2.5 m



## 1er étage

## Chambre 3


 superficie : 9.10 m<sup>2</sup>

Longueur : 3.56 m

Largeur : 2.55 m

**Accès**

Balcon

**Sol**

Carrelage

**Porte**

Hauteur sous-plafond

2.5 m

Pvc vitrée

Éclairage

Points lumineux au plafond

Double vitrage

Prise(s) électrique(s)

1

1er étage

Salle de bains


 superficie : 5.05 m<sup>2</sup>

Longueur : 2.57 m

Largeur : 2.48 m

**Hauteur sous-plafond** 2.5 m  
**Extracteur d'air** Oui  
**Douche dans le bain** Oui  
**Baignoire** Ovale

**Lavabo** Double  
**Sèche-serviettes** Oui  
**Murs** Carrelés au 3/4  
**Sol** Carrelage



1er étage

Wc

 superficie : 1.27 m<sup>2</sup>

Longueur : 1.35 m

Largeur : 0.93 m

**WC**

Classique

**Lavabo**

Simple

**Sol**

Carrelage

**Hauteur sous-plafond**

2.5 m

**Éclairage**

Points lumineux au plafond

**Extracteur d'air**

Oui

1er étage

Buanderie


 superficie : 5.54 m<sup>2</sup>

Longueur : 3.31 m

Largeur : 1.67 m

Sol	Carrelage	Prise(s) électrique(s)	3
Hauteur sous-plafond	2.5 m	Evacuation d'eau	Oui
Éclairage	Au plafond	Arrivée d'eau	Oui

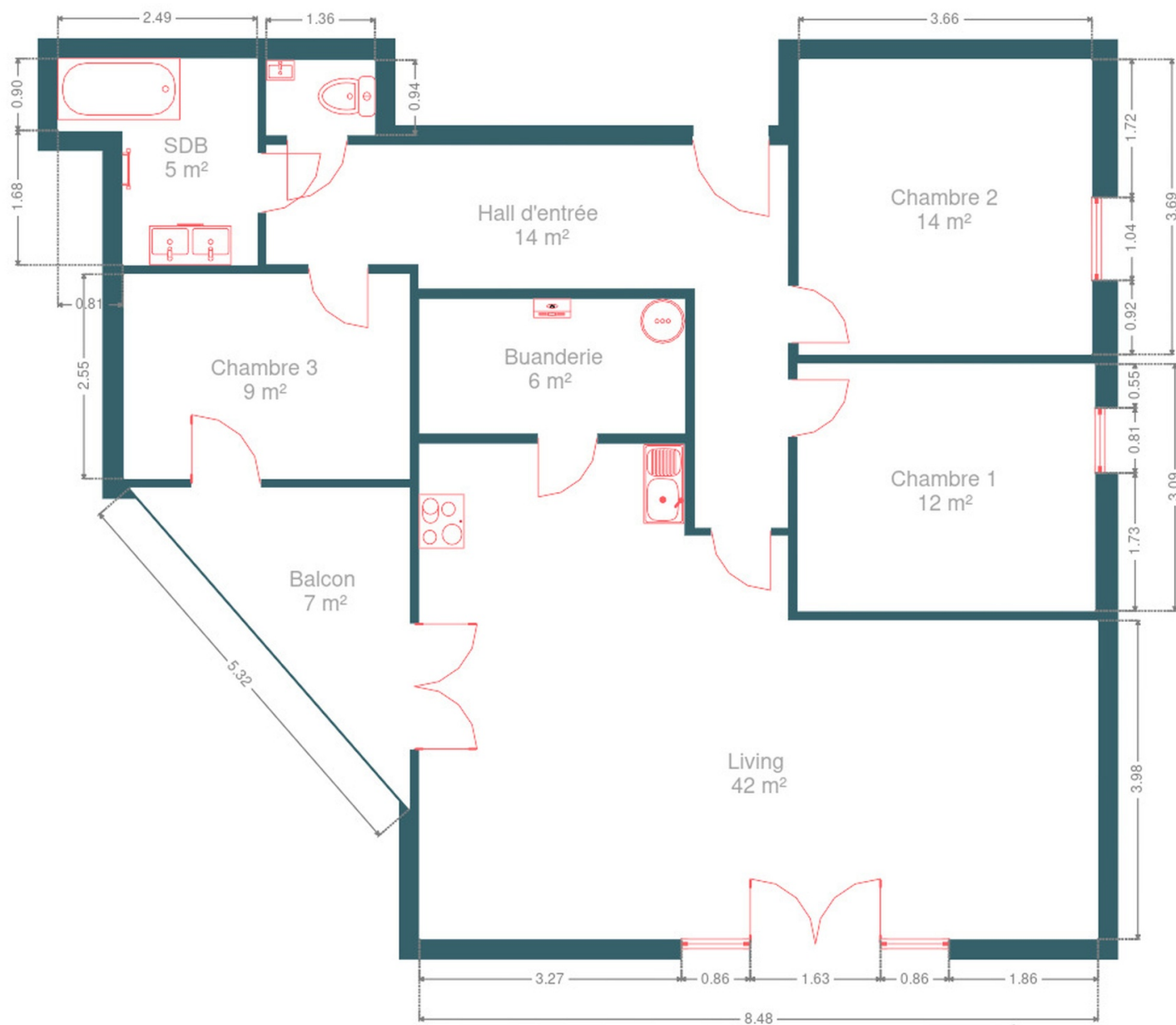


## RÉCAPITULATIF DES MÉTRÉS

---

1er étage	Longueur	Largeur	Superficie
Hall d'entrée	6.51 m	4.77 m	14.48 m <sup>2</sup>
Living	8.47 m	6.18 m	42.41 m <sup>2</sup>
Chambre 1	3.71 m	3.08 m	11.46 m <sup>2</sup>
Chambre 2	3.56 m	2.55 m	9.10 m <sup>2</sup>
Chambre 3	3.56 m	2.55 m	9.10 m <sup>2</sup>
Salle de bains	2.57 m	2.48 m	5.05 m <sup>2</sup>
Wc	1.35 m	0.93 m	1.27 m <sup>2</sup>
Buanderie	3.31 m	1.67 m	5.54 m <sup>2</sup>
Total			98.41 m <sup>2</sup>

## Plan - 1er étage



1er étage





## Extérieur

---





## Extérieur

---





## Technique

### Matériaux façade

Crépis

Brique rouge

**Etat** Bon

### Châssis

Matière pvc

Couleur blanc

Double vitrage

**Compteur gaz** Individuel

**Chauffe-eau** Nombre de litres 100

**Détecteur incendie** Oui

**Parlophone** Oui

### Compteur électrique

Bi-horaire

Individuel

### Chauffage

Type central

Nature gaz

À condensation à ventouse

1

Thermostat d'ambiance Oui

**Compt. d'eau** Individuel

**TV** Prise tv

**Téléphone** Oui

**Internet** Câble



## Description détaillée de l'environnement

### MOBILITÉ

Arrêt de bus	300 m
Accès ferroviaire	3700 m
Accès autoroutier	3100 m
La Roche (Brabant)	705 m
Faux	2130 m
Villers-la-Ville	2938 m

### ÉCOLES

Ecole Communale de Bousval	2186 m
Ecole Sainte Marie	2297 m
École de Sart-Messire-Guillaume	2603 m



### POINTS D'INTÉRÊTS

Électricien	181 m
Ets Lavency	
Épicerie ou supermarché	206 m
Les Meclet's Tangissart	
Médecin	245 m
Lust / Béatrice	
Soins vétérinaires	412 m
Colin Yves	
Agence d'assurance	1038 m
Charlier / Amandine - Courtier en assurances	
	1591 m
Abbaye de Villers	
Restaurant	1618 m
Le Chalet de la Forêt	



## Plan situation

---



🏠 EasyHome  
📍 Borchamps 24, 6900  
Marche-en-Famenne  
✉ info@easyhome-immo.be  
☎ +32 84 77 00 43  
🌐 <https://www.easyhome-immo.be/>  
📄 N° IPI : 509.677

👤 Rubis Baudoux  
✉ rubis@easyhome-immo.be  
☎ +32 486 03 53 38  
Rubis  
Baudoux