



210 000 €

Réf. Molenbeekruealphonsevandenpeereboom48B
Vandenpeereboom 48 - B 1080 MolenbeekSaintJean



54 m²



2



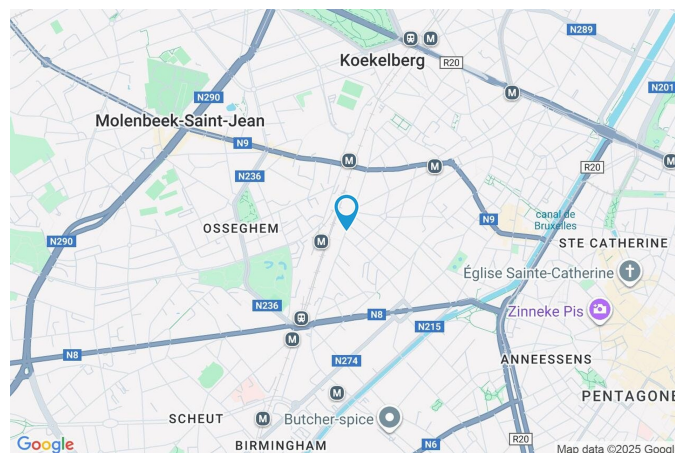
1

CASULA SPRL

+32 84 77 00 43 - mail : info@easyhome-immo.be
Borchamps 24 --- 6900 Marche-en-Famenne
TVA : BE 0669 936 537 - IPI 509.677

Coordonnées du bien

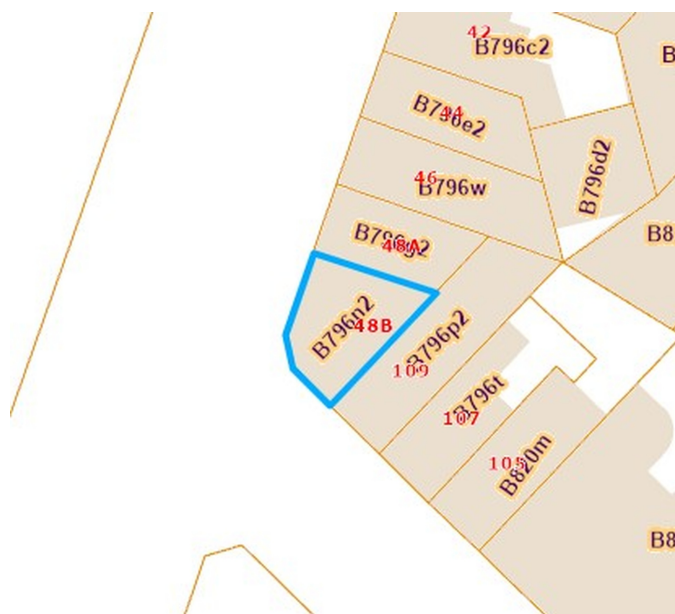
Rue	Vandenpeereboom
N°	48
Boite	B
Étage	2
CP	1080
Ville	MolenbeekSaintJean
Pays	Belgique
Latitude	50.853500
Longitude	4.325066



PARCELLE - DIMENSIONS ET AMÉNAGEMENTS

- ➔ Orientation façade avant Ouest
- ➔ Déclivité Plat

Informations provenant du site du cadastre



Description globale du bien

Etat général	À rénover
Surface habitable	54 m ²
Surface totale	54 m ²
Nombre de façades	2
Etage	2
Nombre de pièces	8
Nombre de chambre(s)	2
Nombre de salle de douches	1



Aménagement intérieur

2ème étage

54 m²

Séjour, cuisine, chambre 1, chambre 2, salle de douche, wc, buanderie, hall

2ème étage

Hall



 superficie : 1.91 m²

Longueur : 1.57 m

Largeur : 1.48 m

Hauteur sous-plafond

3 m

Éclairage

Mural

Sol

Quick-Step

Parlophone

Oui

Prise téléphone

Oui

2ème étage

Séjour



 superficie : 14.93 m²

Longueur : 4.79 m

Largeur : 4.48 m

Fenêtre

Châssis PVC double vitrage
oscillo-battants

Chauffage

Radiateur

Sol

Quick-Step

Prise(s) électrique(s)

3

Hauteur sous-plafond

3 m

Prise téléphone

Oui

Éclairage

Au plafond

2ème étage

Cuisine



 superficie : 4.24 m²

Longueur : 2.66 m

Largeur : 1.88 m

Hauteur sous-plafond 3 m

Prise(s) électrique(s) 3

Semi-équipée Oui

Évier

Double

Avec égouttoir

Plaque de cuisson

Gaz

Four

Gaz

Sol

Quick-Step

Éclairage

Au plafond

2ème étage

Chambre 1



 superficie : 13.60 m²

Longueur : 4.25 m

Largeur : 3.42 m

Fenêtre

Châssis PVC double vitrage
oscillo-battants

Éclairage

Au plafond

Sol

Vinyle

Chauffage

Radiateur

Hauteur sous-plafond

3 m

Prise(s) électrique(s)

4

2ème étage

Chambre 2



 superficie : 11.68 m²

Longueur : 4.88 m

Largeur : 2.48 m

Fenêtre

Châssis PVC double vitrage
oscillo-battants

Éclairage

Au plafond

Sol

Vinyle

Chauffage

Radiateur

Hauteur sous-plafond

3 m

Prise(s) électrique(s)

2

2ème étage

Salle de douche



 superficie : 3.01 m²

Longueur : 2.71 m

Largeur : 1.26 m

Douche

Carrelage + rideau

Lavabo

Simple

Fenêtre

Châssis sans ouverture matière bois

Simple

Sol

Carrelage

Hauteur sous-plafond

3 m

Éclairage

Points lumineux mural

Prise(s) électrique(s)

1

2ème étage

Wc



 superficie : 1.10 m²

Longueur : 1.62 m

Largeur : 0.74 m

WC

Classique

Lavabo

Simple

Fenêtre

Châssis battants matière bois

Simple

Sol

Carrelage

Hauteur sous-plafond

2.1 m

Éclairage

Points lumineux au plafond

2ème étage

Buanderie



 superficie : 3.07 m²

Longueur : 2.09 m

Largeur : 1.70 m

Sol	Carrelage	Prise(s) électrique(s)	1
Hauteur sous-plafond	3 m	Evacuation d'eau	Oui
Éclairage	Points lumineux mural	Arrivée d'eau	Oui

RÉCAPITULATIF DES MÉTRÉS

2ème étage	Longueur	Largeur	Superficie
Séjour	4.79 m	4.48 m	14.93 m ²
Cuisine	2.66 m	1.88 m	4.24 m ²
Chambre 1	4.25 m	3.42 m	13.60 m ²
Chambre 2	4.88 m	2.48 m	11.68 m ²
Salle de douche	2.71 m	1.26 m	3.01 m ²
Wc	1.62 m	0.74 m	1.10 m ²
Buanderie	2.09 m	1.70 m	3.07 m ²
Hall	1.57 m	1.48 m	1.91 m ²
Total			53.54 m ²

Plan - 2ème étage



Extérieur



Technique

Matériaux façade

Brique

Etat

Bon

Châssis

Matière bois pvc

Simple et double

Compteur gaz

Individuel

Ventilation

Naturelle

Parlophone

Oui

Compteur électrique

Mono-horaire

Chauffage

Type central

Nature gaz

Compt. d'eau

Individuel

Téléphone

Oui

Internet

Câble



Description détaillée de l'environnement

MOBILITÉ

Arrêt de bus	30 m
Accès ferroviaire	2200 m
Accès autoroutier	7000 m

ÉCOLES

Basisschool Ket & Co	181 m
Keepunt Freinetschool Molenbeek	352 m



POINTS D'INTÉRÊTS

Station de bus	33 m
Beekkant	
Santé	187 m
WGC De Brug	
Université	297 m
Shamil	
Station de bus	381 m
Osseghem	
Mosquée	398 m
Attadamoun	
Station de bus	482 m
Gare de l'Ouest	
Hébergement	668 m
Auberge de Jeunesse Génération Europe - Youth Ho...	
Magasin	681 m
Pag	

Plan situation



📍 EasyHome
📍 Borchamps 24, 6900
Marche-en-Famenne
✉ info@easyhome-immo.be
☎ +32 84 77 00 43
🌐 <https://www.easyhome-immo.be/>
📄 N° IPI : 509.677

👤 EasyHome
✉ info@easyhome-immo.be
☎ +32 84 77 00 43
EasyHome