

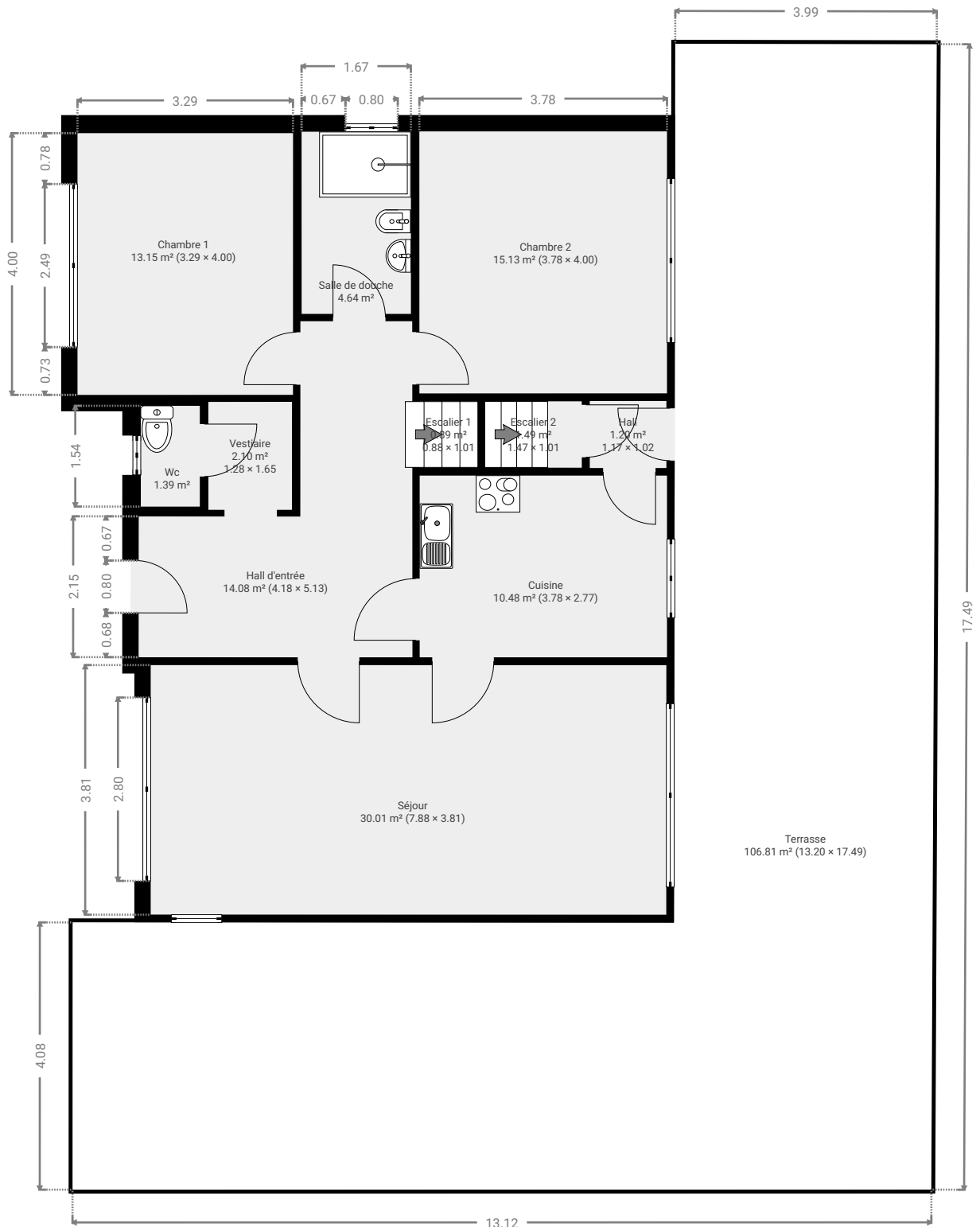
s28576

CRÉÉ LE
2025-12-12

Surface totale 399.42 m ²	Étages 3	Pièces 21	Salle de bains 0
--	--------------------	---------------------	----------------------------

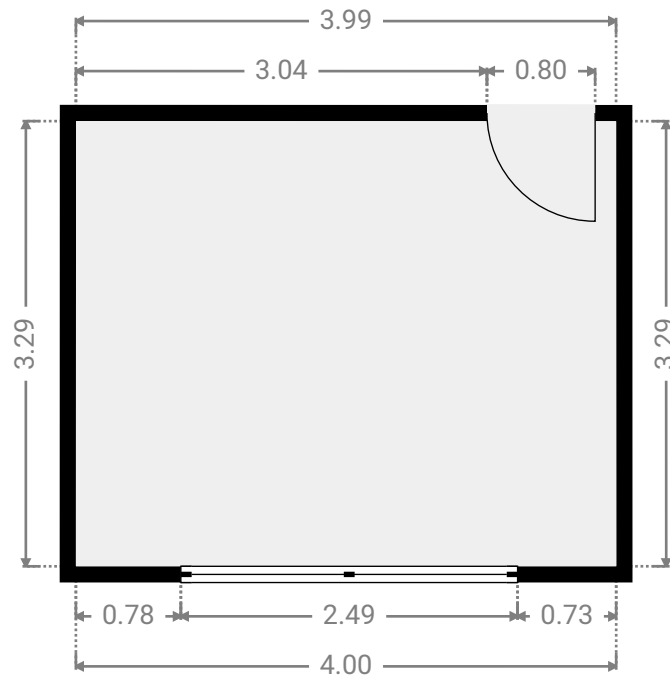
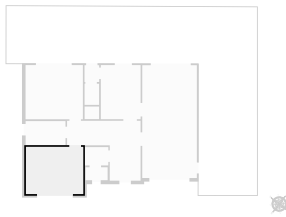
▼ Rez-de-chaussée

SURFACE TOTALE : 201.30 m² • SURFACE HABITABLE : 94.50 m² • PIÈCES : 11



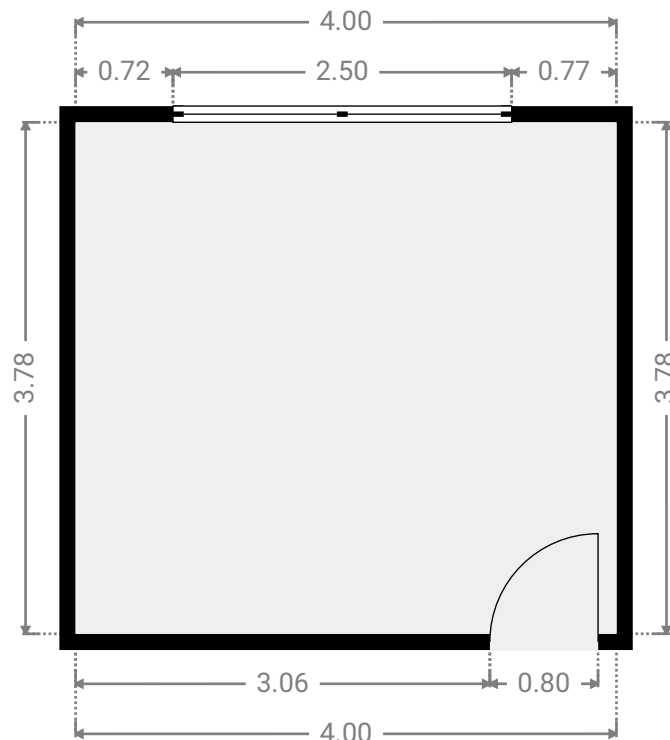
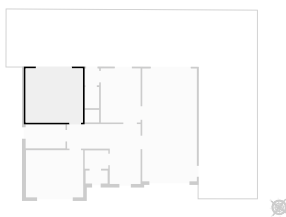
▼ **Chambre 1**
Rez-de-chaussée

LARGEUR : 4.00 m • LONGUEUR : 3.29 m
SURFACE : 13.15 m² • PÉRIMÈTRE : 14.57 m



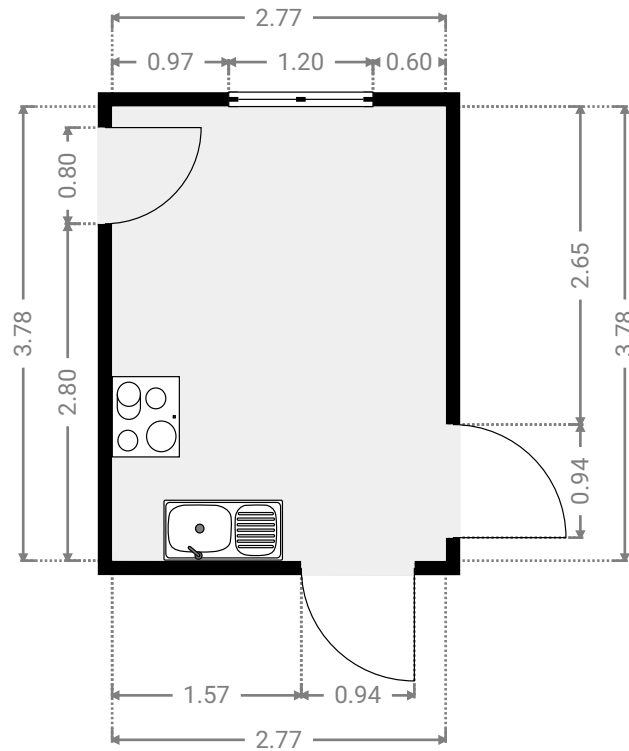
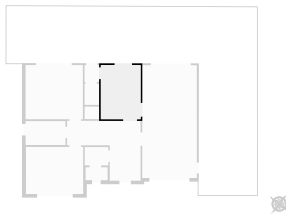
▼ **Chambre 2**
Rez-de-chaussée

LARGEUR : 4.00 m • LONGUEUR : 3.78 m
SURFACE : 15.13 m² • PÉRIMÈTRE : 15.56 m



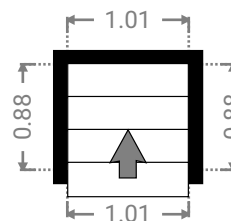
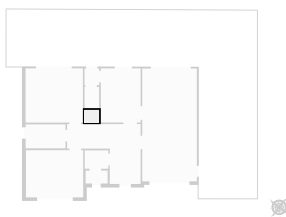
▼ **Cuisine**
Rez-de-chaussée

LARGEUR : 2.77 m • LONGUEUR : 3.78 m
SURFACE : 10.48 m² • PÉRIMÈTRE : 13.10 m



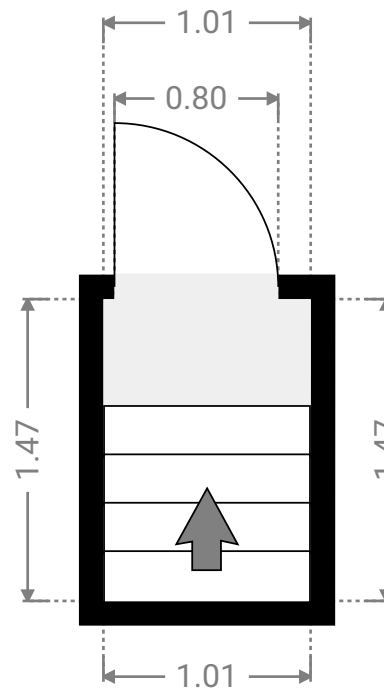
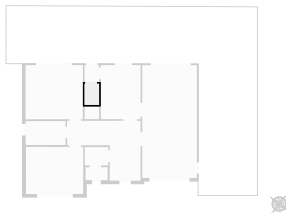
▼ **Escalier 1**
Rez-de-chaussée

LARGEUR : 1.01 m • LONGUEUR : 0.88 m
SURFACE : 0.89 m² • PÉRIMÈTRE : 3.78 m



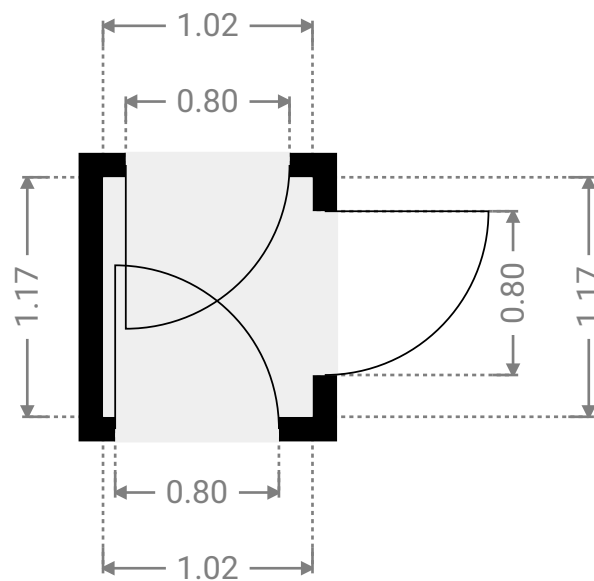
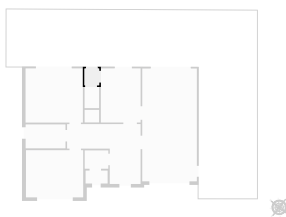
▼ **Escalier 2**
Rez-de-chaussée

LARGEUR : 1.01 m • LONGUEUR : 1.47 m
SURFACE : 1.49 m² • PÉRIMÈTRE : 4.97 m



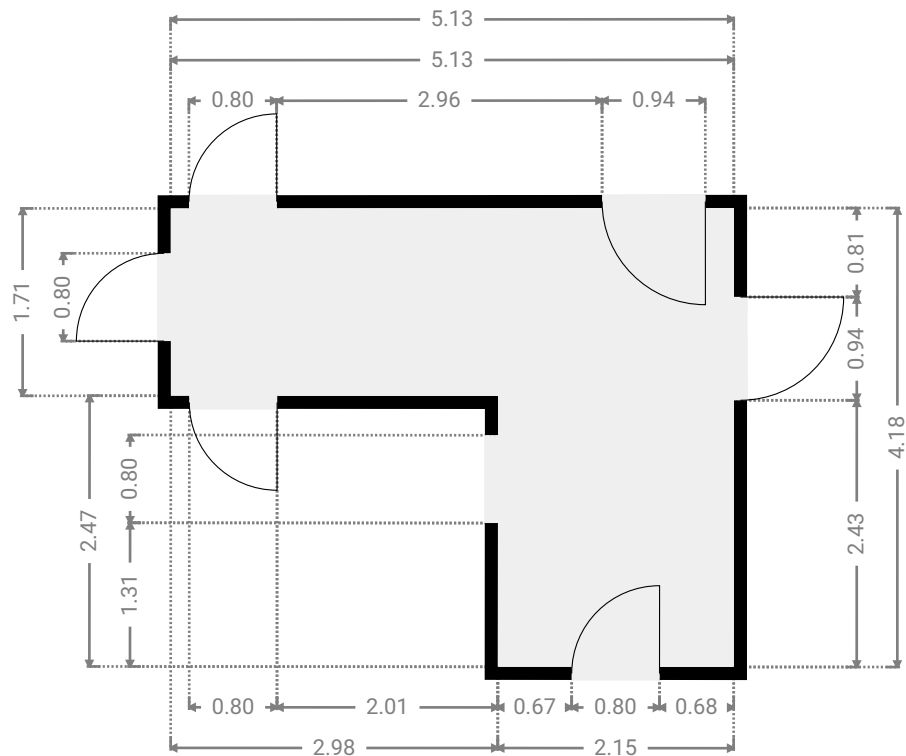
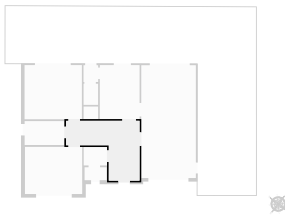
▼ **Hall**
Rez-de-chaussée

LARGEUR : 1.02 m • LONGUEUR : 1.17 m
SURFACE : 1.20 m² • PÉRIMÈTRE : 4.39 m



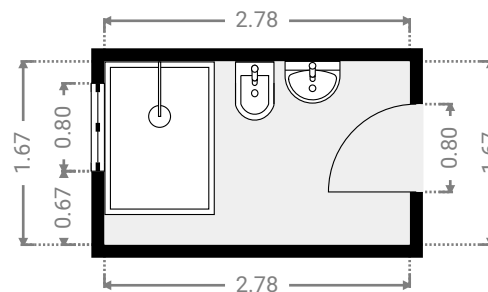
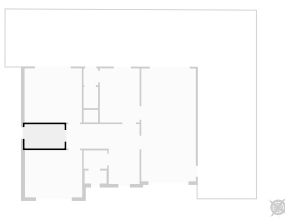
▼ **Hall d'entrée**
Rez-de-chaussée

LARGEUR : 5.13 m • LONGUEUR : 4.18 m
SURFACE : 14.08 m² • PÉRIMÈTRE : 18.62 m



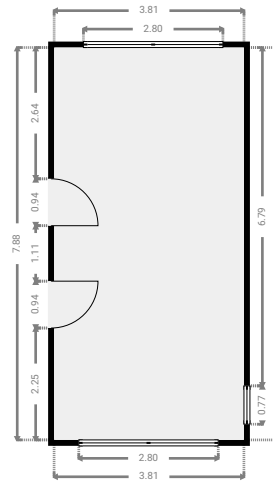
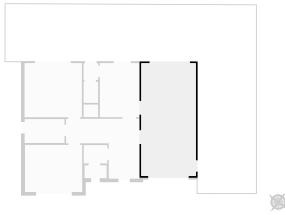
▼ **Salle de douche**
Rez-de-chaussée

LARGEUR : 2.78 m • LONGUEUR : 1.67 m
SURFACE : 4.64 m² • PÉRIMÈTRE : 8.90 m



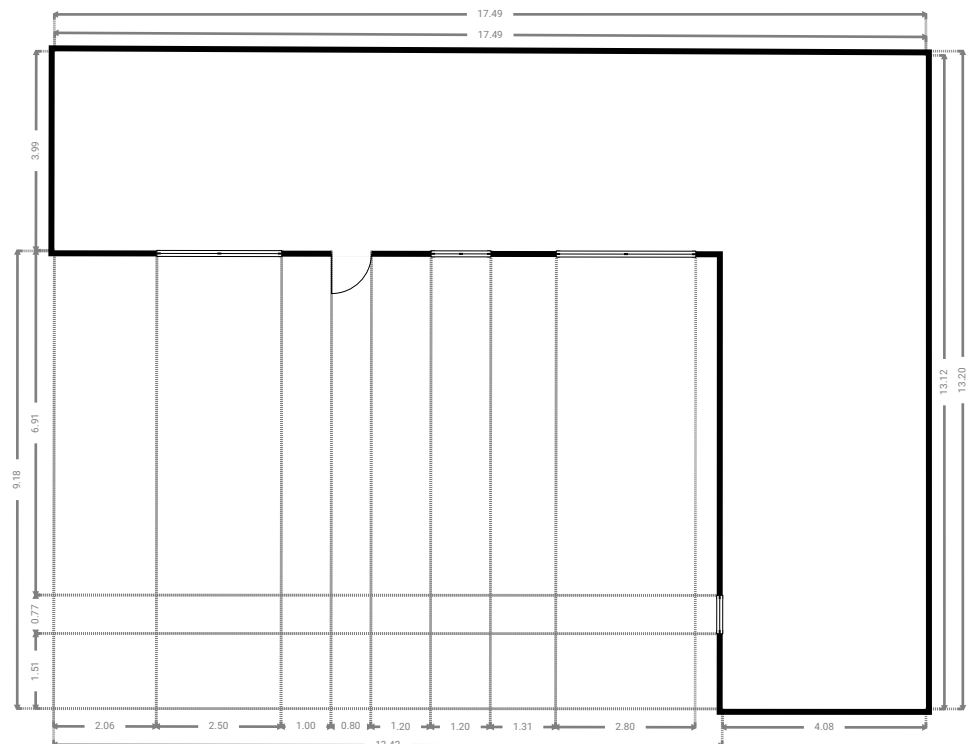
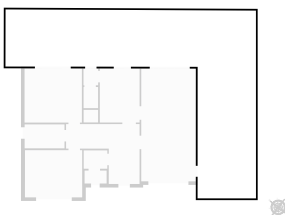
▼ **Séjour**
Rez-de-chaussée

LARGEUR : 3.81 m • LONGUEUR : 7.88 m
SURFACE : 30.01 m² • PÉRIMÈTRE : 23.37 m



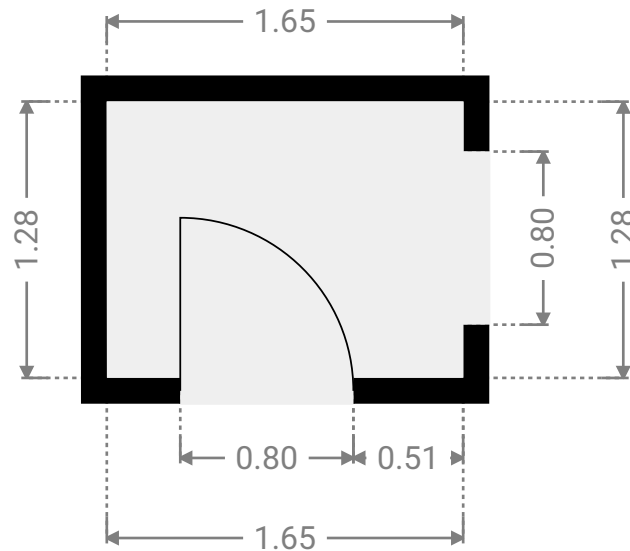
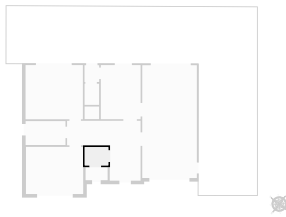
▼ **Terrasse**
Rez-de-chaussée

LARGEUR : 17.49 m • LONGUEUR : 13.20 m
SURFACE : 106.81 m² • PÉRIMÈTRE : 61.28 m



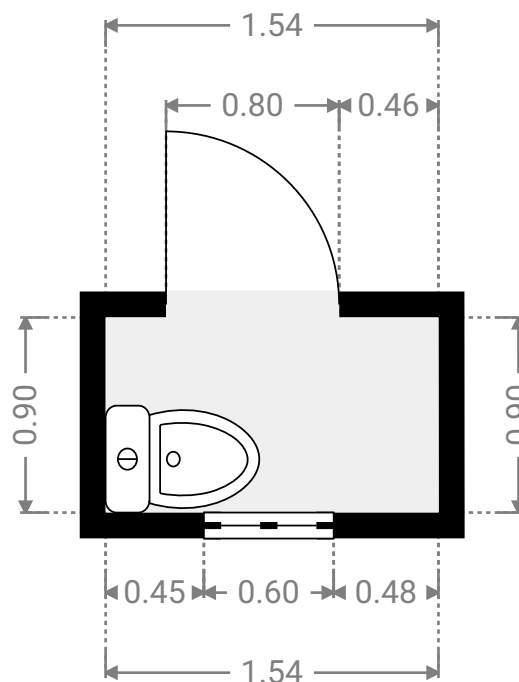
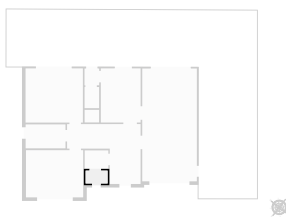
▼ **Vestiaire**
Rez-de-chaussée

LARGEUR : 1.65 m • LONGUEUR : 1.28 m
SURFACE : 2.10 m² • PÉRIMÈTRE : 5.85 m



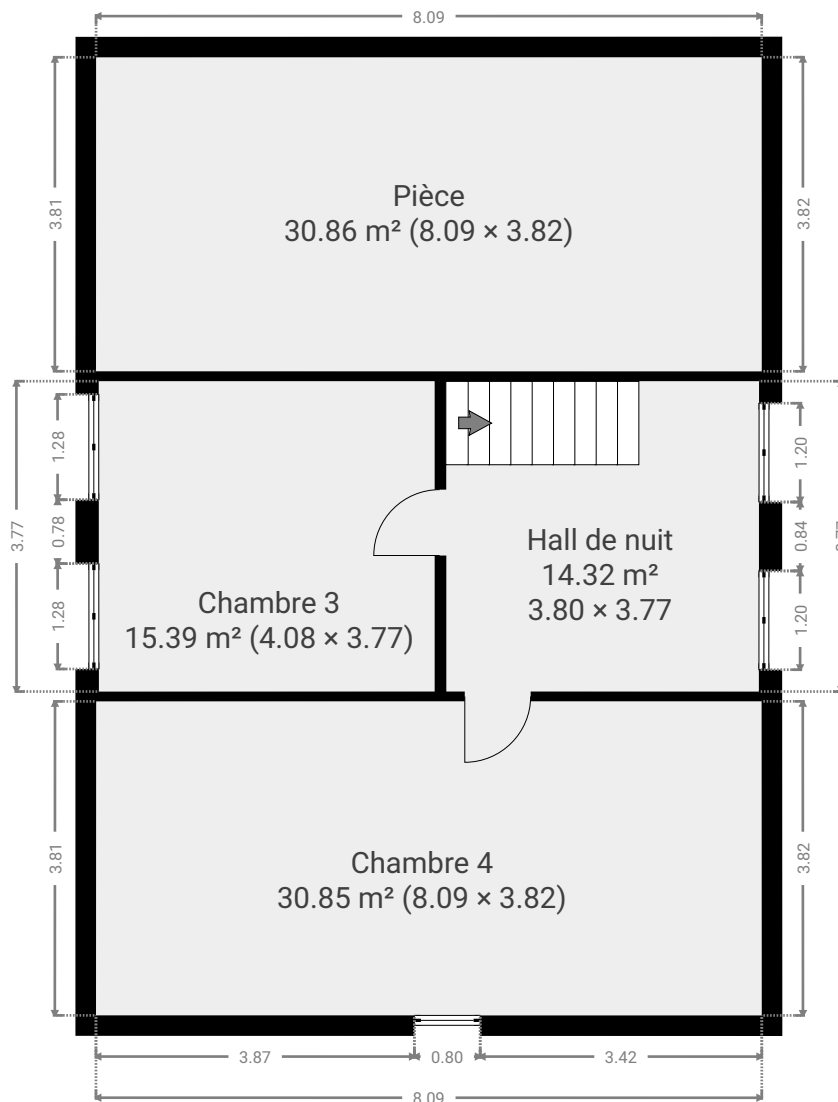
▼ **Wc**
Rez-de-chaussée

LARGEUR : 1.54 m • LONGUEUR : 0.90 m
SURFACE : 1.39 m² • PÉRIMÈTRE : 4.88 m



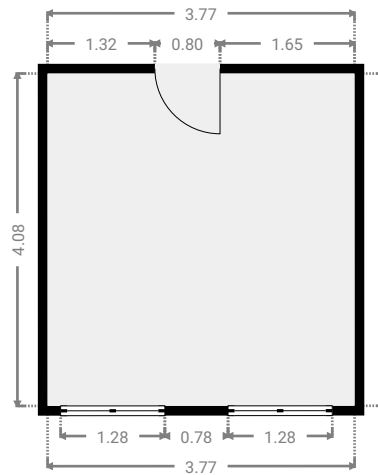
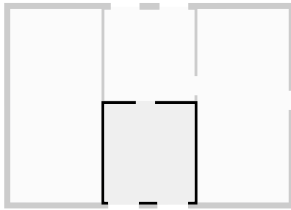
▼ 1er étage

SURFACE TOTALE : 91.37 m² • SURFACE HABITABLE : 91.37 m² • PIÈCES : 4



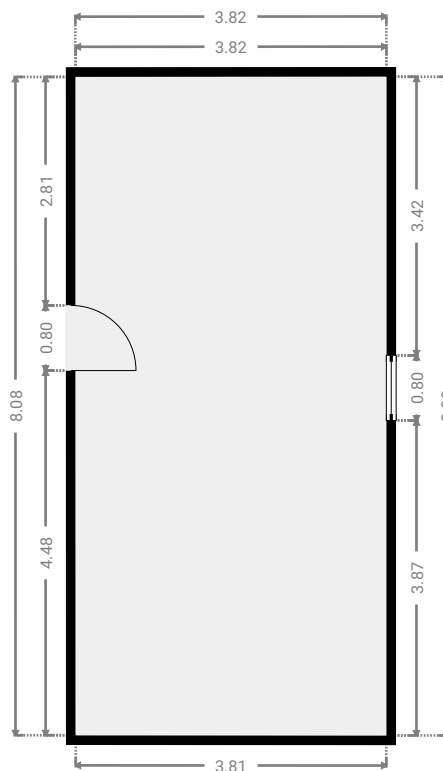
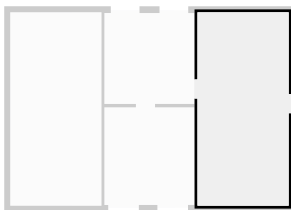
▼ **Chambre 3**
1er étage

LARGEUR : 3.77 m • LONGUEUR : 4.08 m
SURFACE : 15.39 m² • PÉRIMÈTRE : 15.70 m



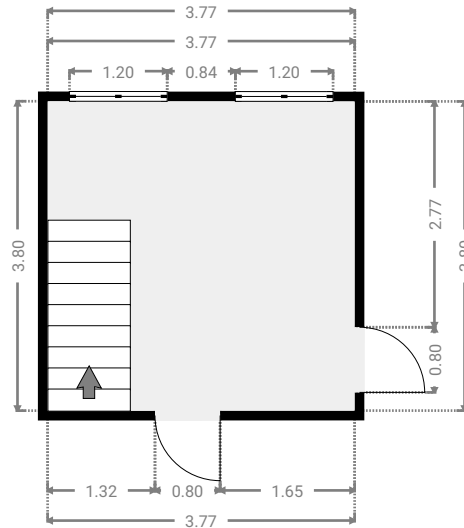
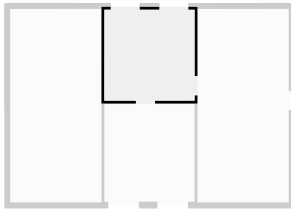
▼ **Chambre 4**
1er étage

LARGEUR : 3.82 m • LONGUEUR : 8.09 m
SURFACE : 30.85 m² • PÉRIMÈTRE : 23.80 m



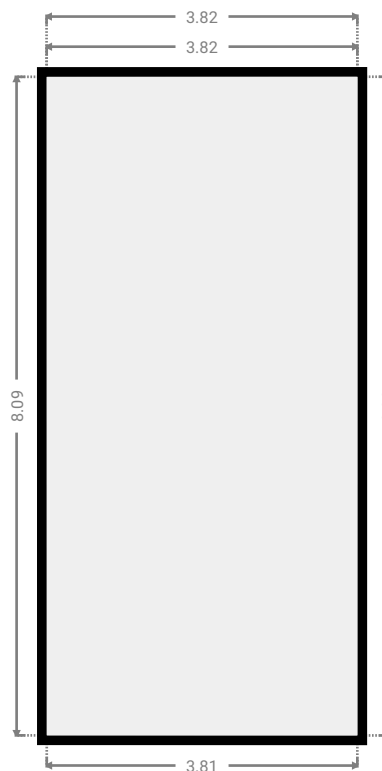
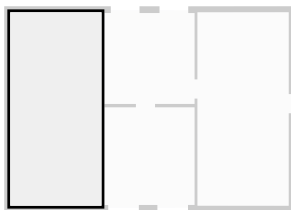
▼ **Hall de nuit**
1er étage

LARGEUR : 3.77 m • LONGUEUR : 3.80 m
SURFACE : 14.32 m² • PÉRIMÈTRE : 15.14 m



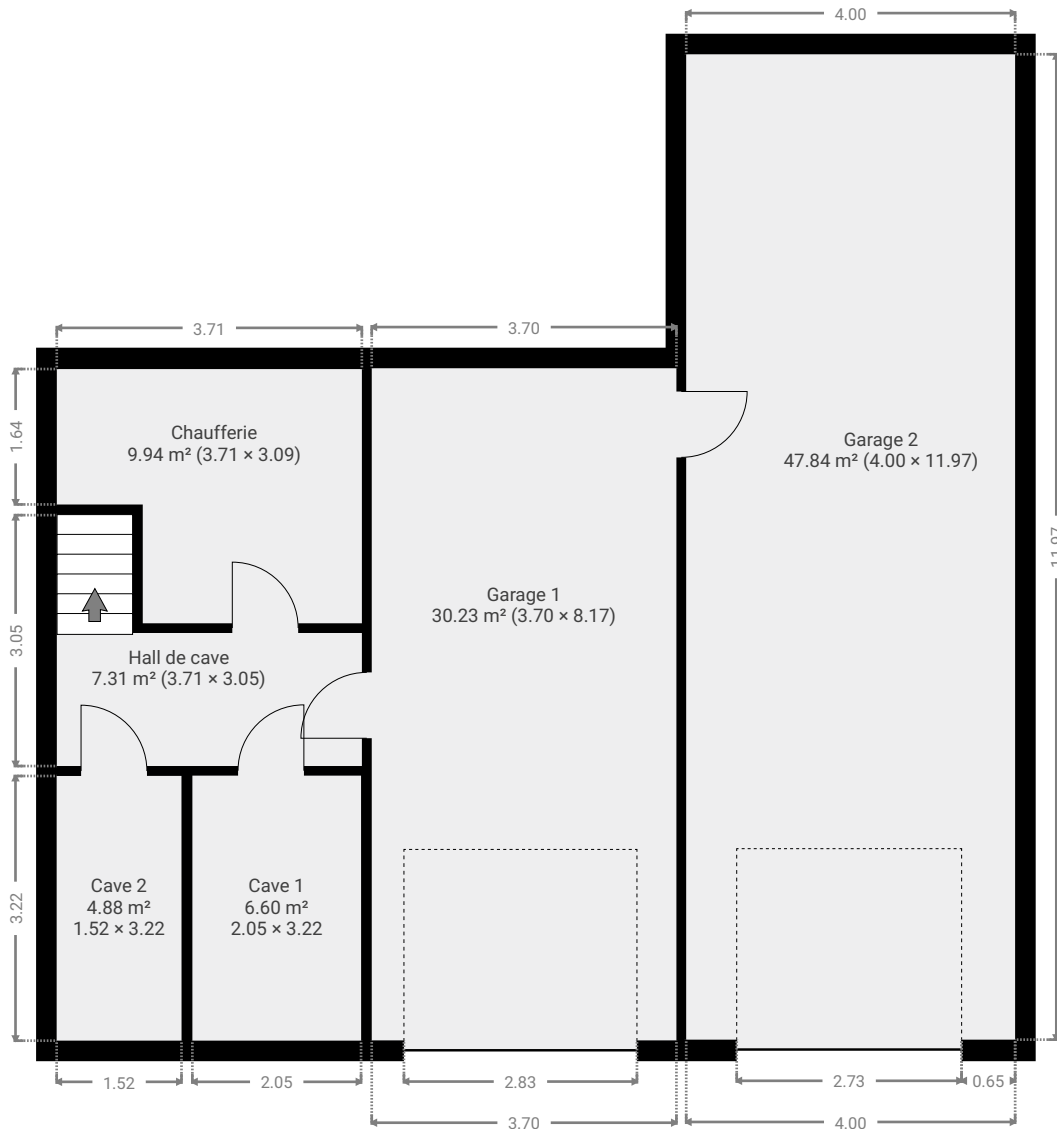
▼ **Pièce**
1er étage

LARGEUR : 3.82 m • LONGUEUR : 8.09 m
SURFACE : 30.86 m² • PÉRIMÈTRE : 23.81 m



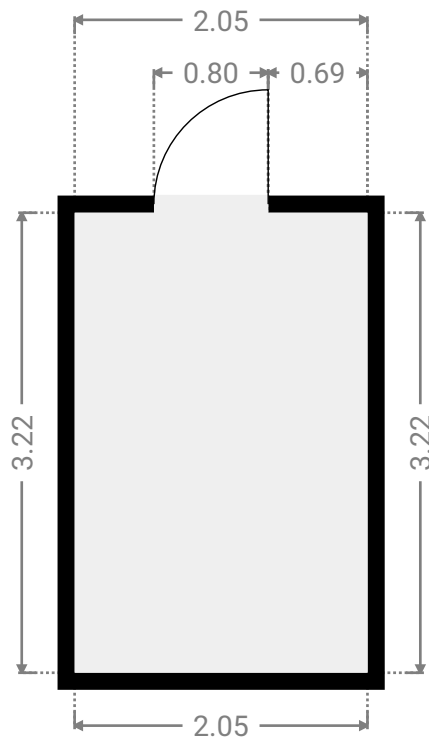
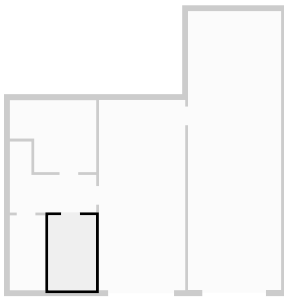
▼ **Sous-sol**

SURFACE TOTALE : 106.74 m² • SURFACE HABITABLE : 28.68 m² • PIÈCES : 6



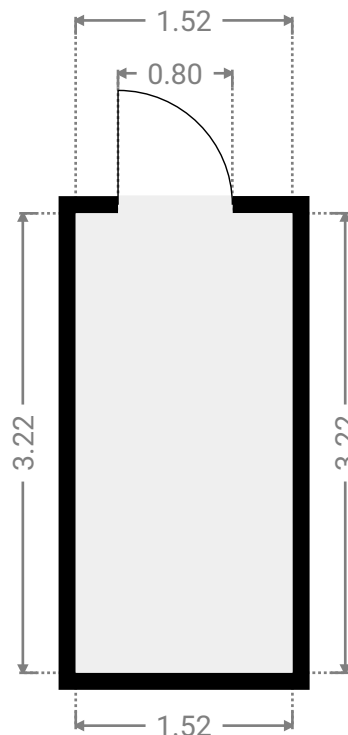
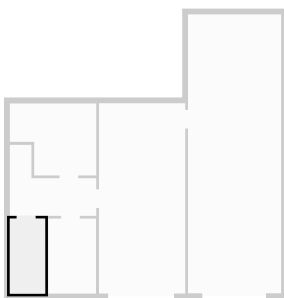
▼ **Cave 1**
Sous-sol

LARGEUR : 2.05 m • LONGUEUR : 3.22 m
SURFACE : 6.60 m² • PÉRIMÈTRE : 10.54 m



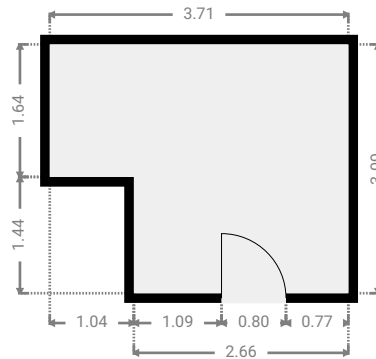
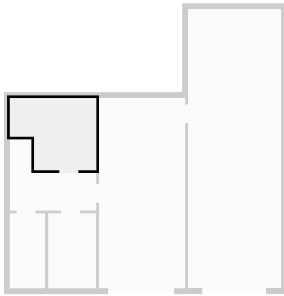
▼ **Cave 2**
Sous-sol

LARGEUR : 1.52 m • LONGUEUR : 3.22 m
SURFACE : 4.88 m² • PÉRIMÈTRE : 9.46 m



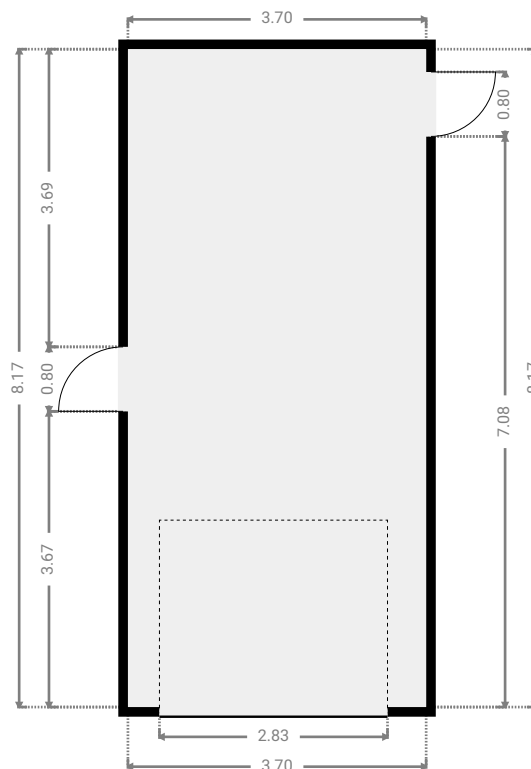
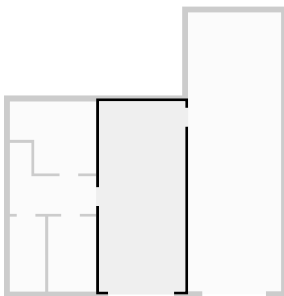
▼ **Chaufferie**
Sous-sol

LARGEUR : 3.71 m • LONGUEUR : 3.09 m
SURFACE : 9.94 m² • PÉRIMÈTRE : 13.59 m



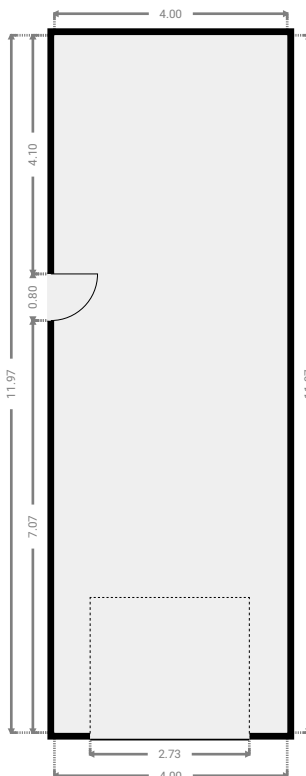
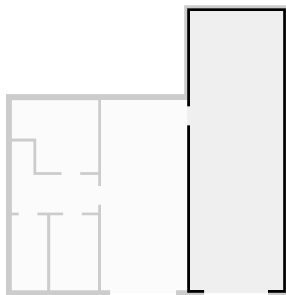
▼ **Garage 1**
Sous-sol

LARGEUR : 3.70 m • LONGUEUR : 8.17 m
SURFACE : 30.23 m² • PÉRIMÈTRE : 23.73 m



▼ **Garage 2**
Sous-sol

LARGEUR : 4.00 m • LONGUEUR : 11.97 m
SURFACE : 47.84 m² • PÉRIMÈTRE : 31.93 m



▼ **Hall de cave**
Sous-sol

LARGEUR : 3.71 m • LONGUEUR : 3.05 m
SURFACE : 7.31 m² • PÉRIMÈTRE : 13.51 m

