

Appartement Namur Belgrade



À LOUER

965 €

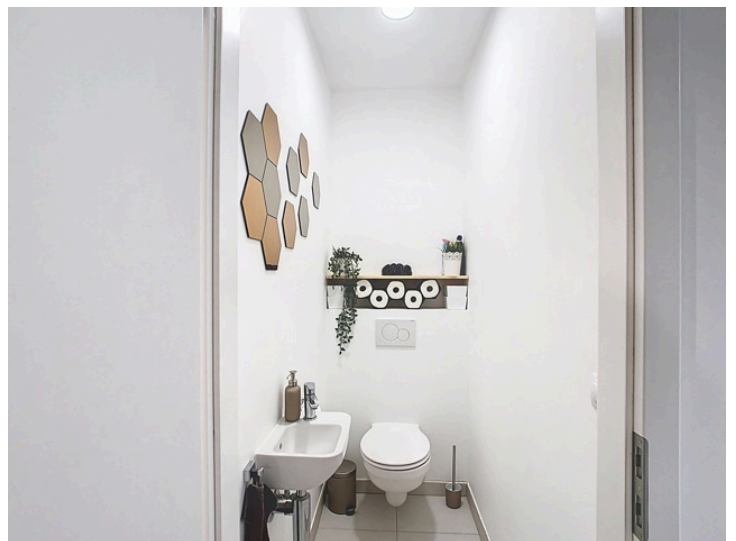
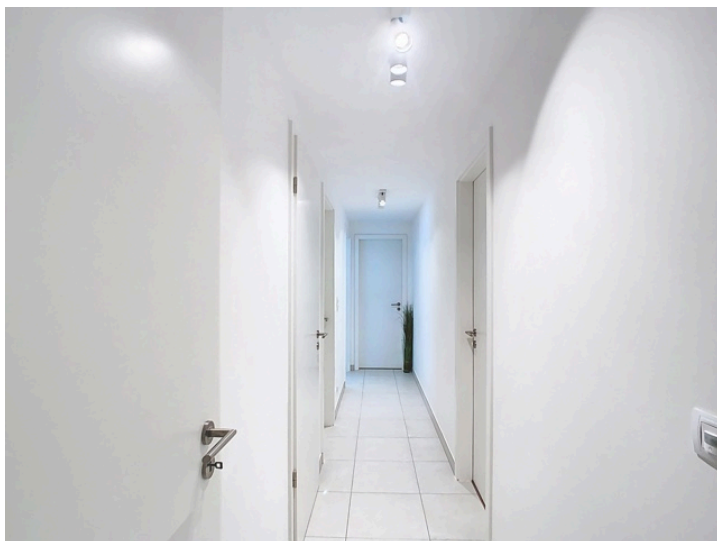
rue Dieudonné Morel 45 boîte 14 étage 1 - 5001

Namur Belgrade

Bien à Toi vous propose ce joli et lumineux appartement récent de 2 chambres d'une superficie habitable de +/- 84,89 m², situé au 1er étage (avec ascenseur) dans une copropriété bien tenue et dans un bâtiment à faibles consommations (basse énergie). Excellente situation géographique proche du centre-ville de Namur. Excellent peb B!



Surface Habitable (M ²)	84.89 m ²	Nombre Salle De Bains	1	Nombre De Chambres	2
Meublé	Non	Jardin	Non	Parking	oui
Terrasse	oui	Surface De Terrasse 1	10.13 m ²		





Bien à Toi vous propose ce joli et lumineux appartement récent de 2 chambres d'une superficie habitable de +/- 84,89 m², situé au 1er étage (avec ascenseur) dans une copropriété bien tenue et dans un bâtiment à faibles consommations (basse énergie). Excellente situation géographique proche du centre-ville de Namur. Excellent peb B! Il comprend: hall d'entrée, séjour avec cuisine équipée américaine avec accès à la terrasse exposée plein sud, 2 chambres de +/- 9,68 et 14,04 m², salle de douche, w.c séparé, local technique. Autres: un emplacement de parking privatif à l'intérieur et un à l'extérieur, cave privative, compteurs séparés, chaudière au gaz à condensation, VMC double flux, citerne eau de pluie et panneaux solaires pour les parties communes, parking visiteurs, rails de rideau présents, luminaires, Libre à partir du 1er mars 2026. Provision de charges de 142 euros/mois (communs, entretien de la chaudière, de la ventilation VMC double flux ainsi que l'entretien de l'adoucisseur d'eau). Ne tardez pas pour le visiter! État des lieux à frais partagés entre le bailleur et le preneur. Renseignements et visites : 081/13.79.89 - info@bienatoi.be - www.bienatoi.be.

E Totale: 4616 KWh/m²/an Code unique: 20240305500694

Votre contact
Moreau Stéphanie

0498/65.17.15 smo@bienatoi.be
Rue de Bruyère 78 boîte A, 5300 Andenne

Financier

Garantie Locative (Nombr...	2	Loué	oui	Charges Locataire	142 €
E Total	4616	PEB Code Unique	20240305500694	PEB Valide Jusqu'au	05/03/2024
Date Du PEB	05/03/2034	Destination Bâtiment	im. rapport appa...	Affectation Urbanistique	zone d'habitat
Certificat D'électricité	oui, conforme	Type De Bail	Résidence princi...		

Intérieur

Nbre De Toilette(S)	1	Chambre 1	14 m²	Chambre 2	9.68 m²
Salle De Séjour	29.73 m²	Cuisine	oui	Type De Cuisine	super-équipée
Chauffage (Ind/Coll)	individuel	Ascenseur	oui	Double Vitrage	oui
Double Vitrage	isol. thermique et...	Chauffage	gaz (chau. centr.)	Type D'ascenseur	personnes
Sdb	douche	Videophone	oui	Centrale Tél.	oui
Châssis	pvc	Panneaux Solaires	oui	Porte Blindée	oui
Détecteur Incendie	oui	Année De Construction	2020	Parking Intérieur	oui
Parking(S) Intérieur	1	Parking Extérieur	oui	Parking(S) Extérieur	1
Buanderie	oui	Cave	oui		

Extérieur

Nbre De Terrasse(S)	1	Orientation De La Terrasse 1	sud	Électricité	oui
Télévision Par Cable	oui	Gaz	oui	Câbles Téléphoniques	oui
Eau	oui				

Terrain & Communication

Type D'environnement	central	Type D'environnement 2	calme	Orientation De La Terrasse	sud
Magasins	oui	Ecoles	oui	Transports En Commun	oui
Centre Sportif	oui	Autoroute	oui	Gare	oui



0498651715
www.bienatoi.be

TVA: BE0777356515 | Licence n°: 509270