



98 500 €

Réf. GrâceHolloignePaulJanson158A
Rue Paul Janson 158 - A 4460 Grâce-hollogne



96 m²



2



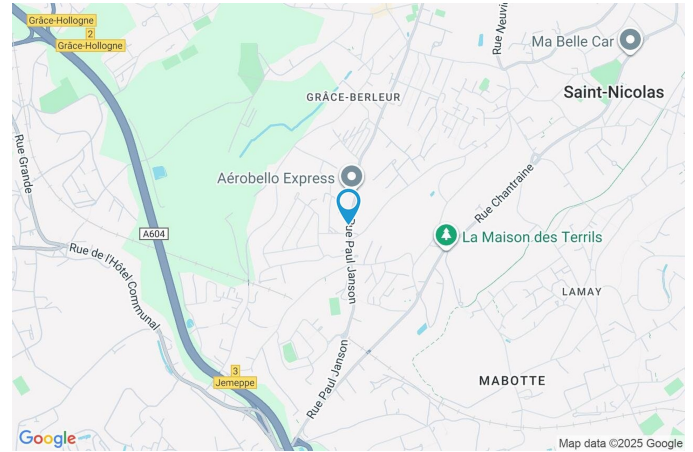
1

CASULA SPRL



+32 84 77 00 43 - mail : info@easyhome-immo.be
Borchamps 24 --- 6900 Marche-en-Famenne
TVA : BE 0669 936 537 - IPI 509.677

Coordonnées du bien

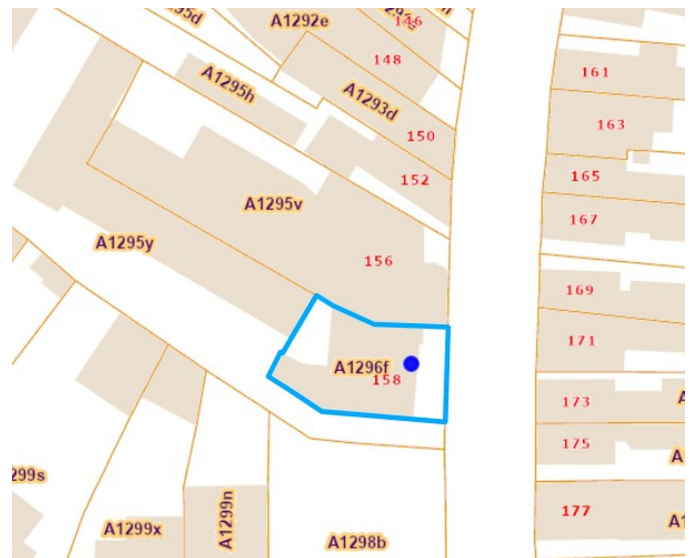
Rue	Rue Paul Janson
N°	158
Boite	A
CP	4460
Ville	Grâce-hollogne
Pays	Belgique
Latitude	50.633282
Longitude	5.501471



PARCELLE - DIMENSIONS ET AMÉNAGEMENTS

 Orientation façade avant Sud
 Déclivité Plat

Informations provenant du site du cadastre



Description globale du bien

Etat général	À rafraîchir
Surface habitable	96 m ²
Surface totale	96 m ²
Nombre de façades	3
Nombre d'étages	2
Nombre de pièces	11
Nombre de chambre(s)	2
Nombre de salle de douches	1
Appartement	



Descriptif extérieur

Balcon (terrain avant)	1.5 m ²
Orientation sud	

Aménagement intérieur

Rez-de-chaussée	23 m ²
Hall d'entrée, buanderie, remise	
1er étage	72 m ²
Séjour, cuisine, chambre 1, chambre 2, salle de douche, bureau, hall 1, hall 2	

Rez-de-chaussée

Hall d'entrée

 superficie : 7.62 m²

Longueur : 3.44 m

Largeur : 2.61 m

Porte En aluminium vitrée Simple		Éclairage Points lumineux au plafond
Sol Hauteur sous-plafond	Carrelage 2.7 m	Escalier Matériaux carrelages 1/4 tournant

1er étage

Séjour



 superficie : 16.54 m²

Longueur : 5.18 m

Largeur : 3.19 m

Ouvert sur

Cuisine

Fenêtre

Châssis battants matière aluminium pvc

Simple

Volets manuel matière

Sol

Vinyle

Hauteur sous-plafond

2.6 m

Éclairage

Points lumineux au plafond

Chauffage

Poêle à pellet

Prise(s) électrique(s)

4

Prise télédistribution

Oui

1er étage

Cuisine



 superficie : 8.41 m²

Longueur : 3.34 m

Largeur : 2.51 m

Hauteur sous-plafond

2.6 m

Prise(s) électrique(s)

4

Semi-équipée

Oui

Accès

Balcon

Ouvert sur

Séjour

Évier

Double

Avec égouttoir

Résine

Plaque de cuisson

Vitrocéramique

De la marque Zanussi

Frigo

Encastré avec congélateur

De la marque Zanussi

Lave-vaisselle

Intégré

De la marque Friac

Four

À air pulsé

De la marque Zanussi

Porte

En aluminium vitrée

Simple

Volets manuel matière pvc

Fenêtre

Châssis basculante matière pvc aluminium

Simple

Volets manuel matière

Sol

Quick-Step

Éclairage

Points lumineux au plafond

1er étage

Chambre 1

 superficie : 11.29 m²

Longueur : 5.80 m

Largeur : 2.12 m

Fenêtre

Châssis battants matière pvc aluminium
Simple
Volets manuel matière

Sol**Hauteur sous-plafond****Éclairage****Prise(s) électrique(s)**

Quick-Step

2.6 m

Points lumineux au plafond

3

1er étage

Chambre 2



 superficie : 7.65 m²

Longueur : 2.77 m

Largeur : 2.76 m

Fenêtre

Châssis battants matière aluminium
Simple

Sol

Hauteur sous-plafond
Éclairage

Carrelage

2.6 m
Au plafond

1er étage

Salle de douche



 superficie : 3.11 m²

Longueur : 2.06 m

Largeur : 2.03 m

WC Classique
Lavabo Simple
Murs Carrelés au 3/4
Fenêtre
Châssis basculante matière pvc aluminium
Simple
Volets manuel matière

Sol Carrelage
Hauteur sous-plafond 2.6 m
Éclairage Spots encastrés
Prise(s) électrique(s) 1

1er étage

Bureau



 superficie : 7.82 m²

Longueur : 3.37 m

Largeur : 3.18 m

Fenêtre

Châssis basculante matière aluminium pvc
Simple
Volets manuel matière

Sol

Quick-Step

Hauteur sous-plafond

2.6 m

Éclairage

Points lumineux au plafond

Prise(s) électrique(s)

4

Prise télédistribution

Oui

1er étage

Hall 1



 superficie : 6.93 m²

Longueur : 4.42 m

Largeur : 1.95 m

Hauteur sous-plafond

2.6 m

Sol

Carrelage

Éclairage

Points lumineux au plafond

Escalier

Matériaux carrelages

1/4 tournant

Autres

REZ-DE-CHAUSSÉE - BUANDERIE

 superficie : 7.31 m²

Longueur : 3.19 m

Largeur : 2.73 m

Évier	Simple	Éclairage	Au plafond
Fenêtre	Châssis bloc de verre	Prise(s) électrique(s)	1
Sol	Carrelage	Evacuation d'eau	Oui
Hauteur sous-plafond	2.7 m	Arrivée d'eau	Oui

REZ-DE-CHAUSSÉE - REMISE

 superficie : 8.30 m²

Longueur : 3.15 m

Largeur : 2.83 m

Fenêtre	Sol	Béton
Châssis battants matière aluminium	Hauteur sous-plafond	2.3 m
Simple	Éclairage	Au plafond

1ER ÉTAGE - HALL 2

 superficie : 1.09 m²

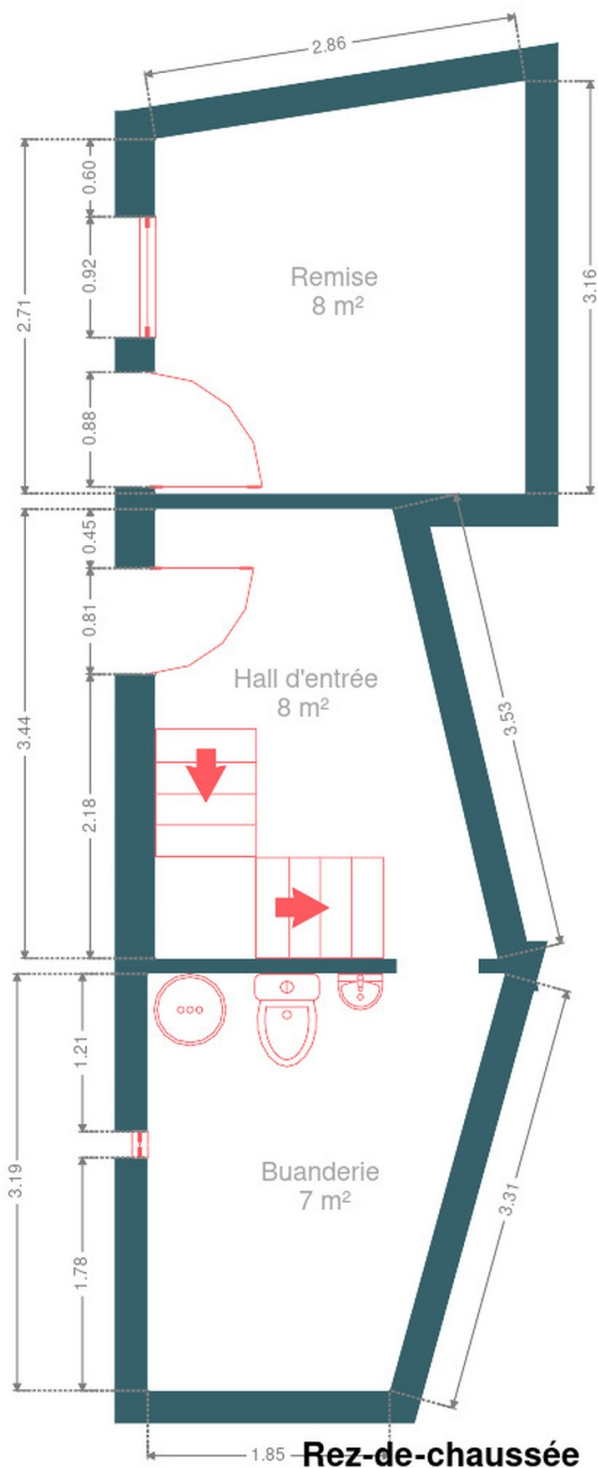
Longueur : 1.00 m

Largeur : 1.41 m

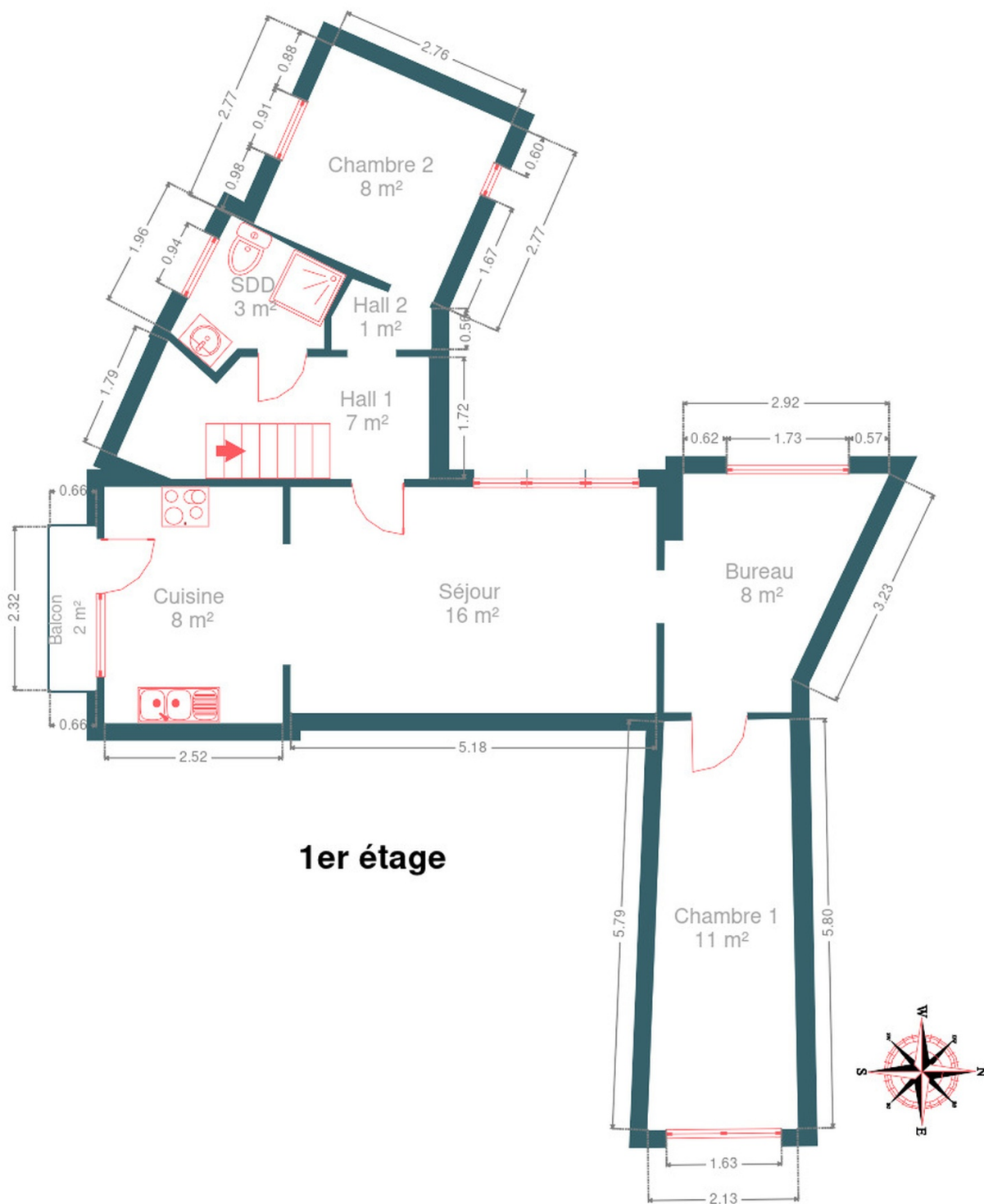
RÉCAPITULATIF DES MÉTRÉS

Rez-de-chaussée	Longueur	Largeur	Superficie
Hall d'entrée	3.44 m	2.61 m	7.62 m ²
Buanderie	3.19 m	2.73 m	7.31 m ²
Remise	3.15 m	2.83 m	8.30 m ²
1er étage	Longueur	Largeur	Superficie
Séjour	5.18 m	3.19 m	16.54 m ²
Cuisine	3.34 m	2.51 m	8.41 m ²
Chambre 1	5.80 m	2.12 m	11.29 m ²
Chambre 2	2.77 m	2.76 m	7.65 m ²
Salle de douche	2.06 m	2.03 m	3.11 m ²
Bureau	3.37 m	3.18 m	7.82 m ²
Hall 1	4.42 m	1.95 m	6.93 m ²
Hall 2	1.00 m	1.41 m	1.09 m ²
Total			86.07 m ²

Plan - Rez-de-chaussée

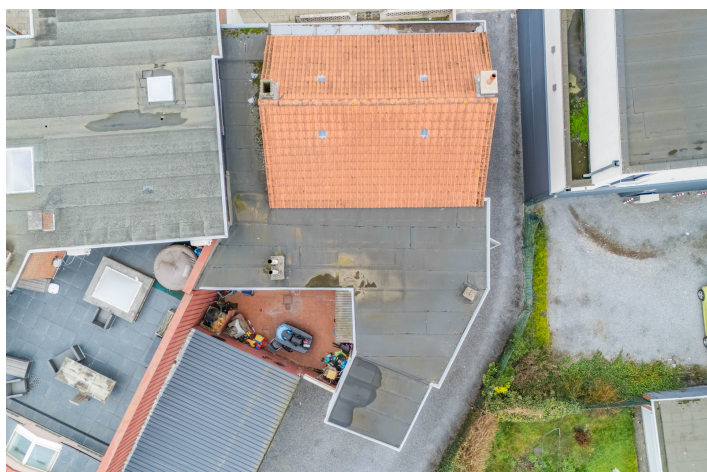


Plan - 1er étage



1er étage

Extérieur



Technique

Matériaux façade

Brique rouge

Etat

Bon

Châssis

Matière aluminium

Couleur gris

Simple

Volets manuel

Compteur électrique

Bi-horaire

Individuel

Chauffage

Type foyers

Nature pellet

Poêle

Compt. d'eau

Individuel

TV

Prise tv

Téléphone

Oui

Internet

Câble



Description détaillée de l'environnement

MOBILITÉ

Arrêt de bus	80 m
Accès ferroviaire	2100 m
Accès autoroutier	1300 m
Pont-de-Seraing	1622 m
Jemeppe-sur-Meuse	1648 m
JEMEPE Rue de la Station	2102 m

ÉCOLES

Ecole Sinibaldo Basile	152 m
Ecole G. Simenon	689 m
Ecole Primaire, Ecole	1288 m



POINTS D'INTÉRÊTS

Articles pour la maison	607 m
Euro-Carrelages	
Repas à emporter	1091 m
Pizzeria Ottimo Grâce-Hollogne	
Articles pour la maison	1143 m
ELECTRO PEROU SPRL	
Réparation de voiture	1267 m
SA Garage Laeremans	
Bibliothèque	1417 m
Bibliothèque Grâce-Hollogne	
Nourriture	1811 m
Boucherie Jemeppe-sur-Meuse - Renmans	
Entrepreneur général	1817 m
Facq PROcenter Jemeppe	
Magasin de vêtements	1848 m
Madame sa	

Plan situation



📍 EasyHome
📍 Borchamps 24, 6900
Marche-en-Famenne
✉ info@easyhome-immo.be
☎ +32 84 77 00 43
🌐 <https://www.easyhome-immo.be/>
✅ N° IPI : 509.677

👤 Arnaud PHALEMPIN
✉ arnaud@easyhome-immo.be
☎ +32 477 48 63 90
Arnaud
PHALEMPIN