



600 000 €

Réf. CSESart19

Rue de Sart 19 - 1490 Court-saint-Étienne



292 m²



3



3

CASULA SPRL

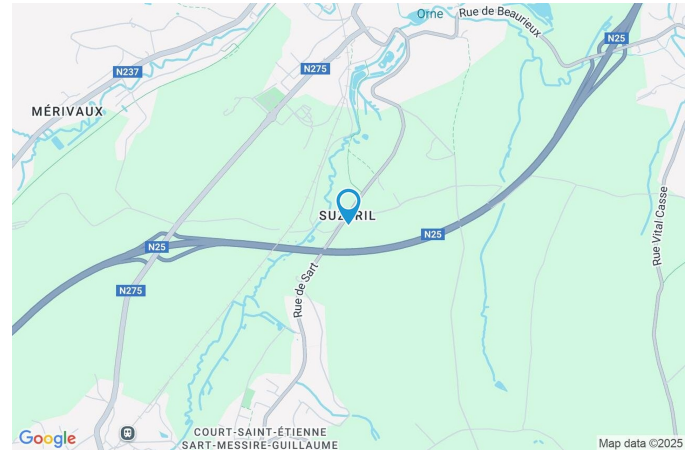
+32 84 77 00 43 - mail : info@easyhome-immo.be

Borchamps 24 --- 6900 Marche-en-Famenne

TVA : BE 0669 936 537 - IPI 509.677

Coordonnées du bien

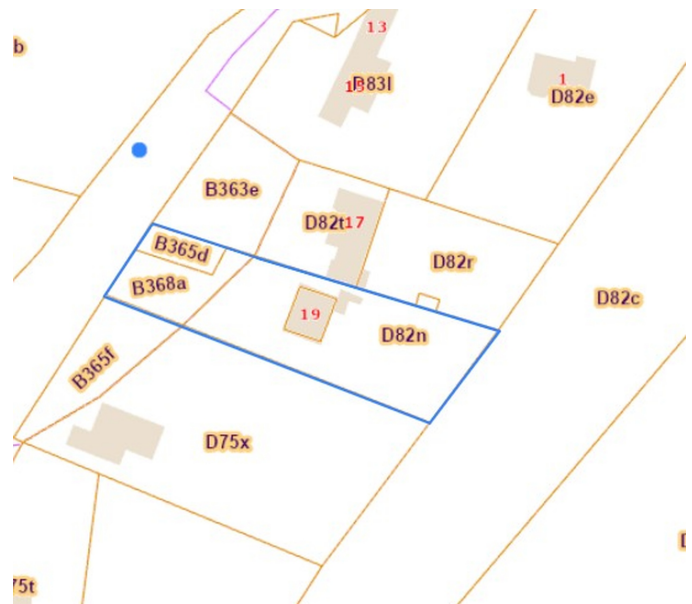
Rue	Rue de Sart
N°	19
CP	1490
Ville	Court-saint-Étienne
Pays	Belgique
Latitude	50.632069
Longitude	4.567032



PARCELLE - DIMENSIONS ET AMÉNAGEMENTS

➤ Orientation façade avant	Ouest
➤ Déclivité	En pente
➤ Largeur de la façade	11.00 m
➤ Surface bâtie au sol	101.00 m²
➤ Profondeur de la parcelle	70 m
➤ Surface de la parcelle	1355.00 m²
➤ Largeur de la parcelle	18.00 m

Informations provenant du site du cadastre



Description globale du bien

Etat général	Gros oeuvre
Surface habitable	292 m ²
Surface totale	292 m ²
Nombre de façades	4
Nombre d'étages	2
Nombre de pièces	20
Nombre de chambre(s)	3
Nombre de salle de bains	1
Nombre de salle de douches	2
	Villa
Garage	1 place(s)



Descriptif extérieur

Jardin (terrain arrière)	
Aménagé pelouse bois	
Est	
En pente	
Parking (terrain avant)	Place(s) 3
Terrasse (terrain droit)	48 m ²
	Orientation sud

Aménagement intérieur

Rez-de-chaussée	87 m ²
Hall d'entrée, bureau, garage, wc 1, buanderie, escalier	
1er étage	126 m ²
Chambre 1, chambre 2, chambre 3, salle de bains, salle de douche 1, salle de douche 2, dressing 1, dressing 2, wc 2, wc 3, escalier, débarras, hall	
2ème étage	79 m ²
Living, wc 4, pièce, lavabo	

Rez-de-chaussée

Hall d'entrée

 superficie : 6.73 m²

Longueur : 4.16 m

Largeur : 1.90 m

PorteBattante
En aluminium
Triple**Sol**

Hauteur sous-plafond

Béton

2.7 m

Rez-de-chaussée

Bureau

 superficie : 23.38 m²

Longueur : 7.88 m

Largeur : 3.86 m

FenêtreChâssis oscillo-battants sans ouverture matière aluminium
Triple**Sol**

Béton

Hauteur sous-plafond

2.7 m

Rez-de-chaussée

Garage

 superficie : 36.80 m²

Longueur : 6.47 m

Largeur : 6.05 m

Nombre de voitures 1

Sol Béton

Porte

Hauteur sous-plafond 2.7 m

Sectionnelle

En aluminium

Rez-de-chaussée

Buanderie

 superficie : 13.03 m²

Longueur : 3.86 m

Largeur : 3.37 m

Sol Béton
Hauteur sous-plafond 2.7 m

1er étage

Chambre 1



 superficie : 16.30 m²

Longueur : 4.24 m

Largeur : 3.84 m

Accès

Terrasse

Porte

Battante
En aluminium
Triple

Fenêtre

Châssis porte-fenêtre matière aluminium
Triple

Sol

Béton

Hauteur sous-plafond

2.8 m

1er étage

Chambre 2

 superficie : 10.98 m²

Longueur : 3.79 m

Largeur : 3.20 m

Accès

Terrasse

PorteBattante
En aluminium
Triple**Fenêtre**Châssis porte-fenêtre matière aluminium
Triple**Sol**

Béton

Hauteur sous-plafond

2.8 m

1er étage

Chambre 3

 superficie : 11.76 m²

Longueur : 3.78 m

Largeur : 3.43 m

Accès

Terrasse

PorteBattante
En aluminium
Triple**Fenêtre**Châssis porte-fenêtre matière aluminium
Triple**Sol**

Béton

Hauteur sous-plafond

2.8 m

1er étage

Salle de bains

 superficie : 8.15 m²

Longueur : 3.85 m

Largeur : 2.11 m

Hauteur sous-plafond

2.8 m

Sol

Béton

Fenêtre

Châssis oscillo-battants sans ouverture matière aluminium

Triple

1er étage

Salle de douche 1

 superficie : 2.13 m²

Longueur : 1.69 m

Largeur : 1.26 m

Sol Béton
Hauteur sous-plafond 2.8 m

1er étage

Salle de douche 2

 superficie : 2.19 m²

Longueur : 1.75 m

Largeur : 1.25 m

Sol	Béton
Hauteur sous-plafond	2.8 m

1er étage

Dressing 1

 superficie : 7.58 m²

Longueur : 4.64 m

Largeur : 1.63 m

Hauteur sous-plafond 2.8 m
Sol Béton

1er étage

Dressing 2

 superficie : 23.70 m²

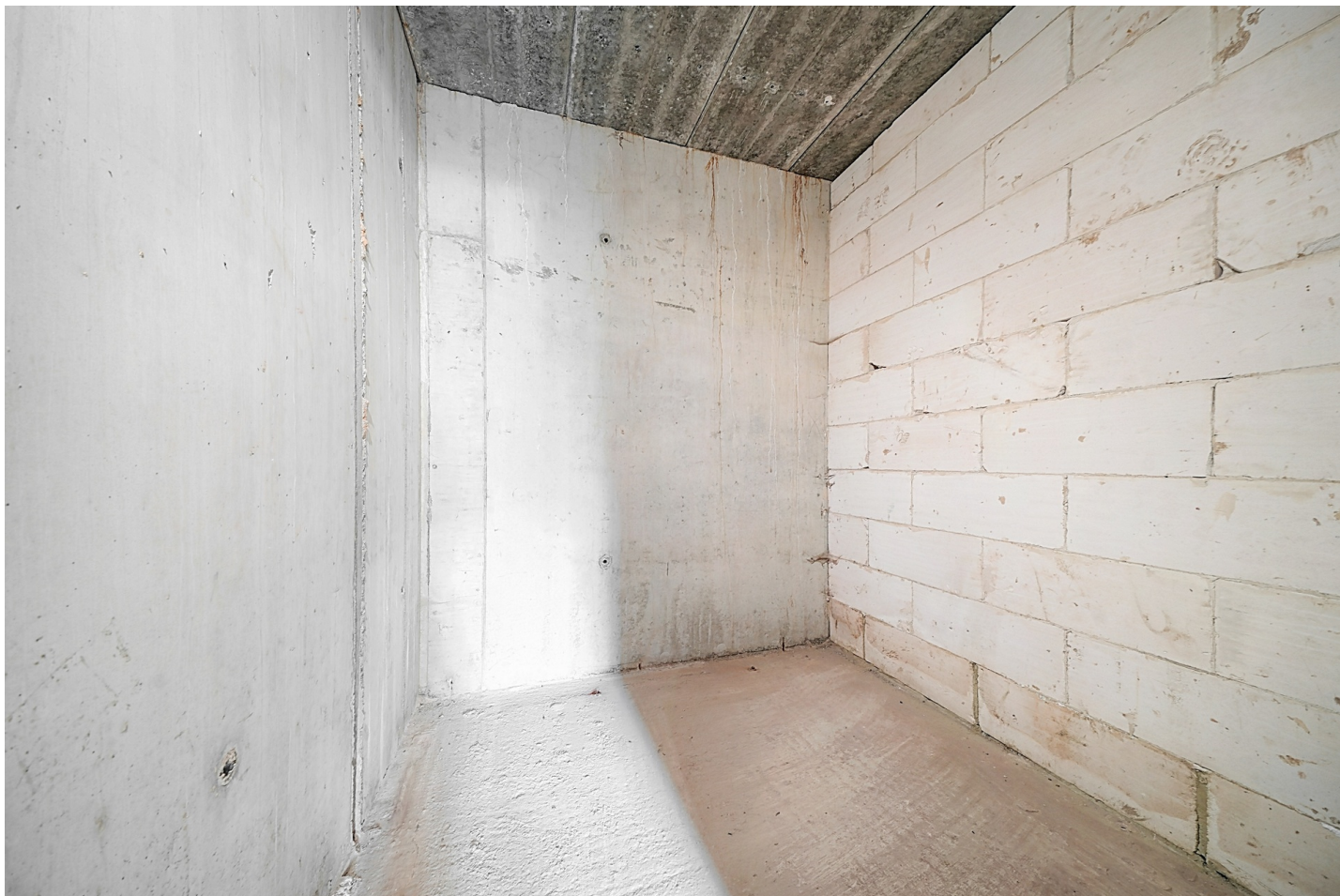
Longueur : 5.38 m

Largeur : 5.86 m

Hauteur sous-plafond 2.8 m
Sol Béton

1er étage

Débarras

 superficie : 4.31 m²

Longueur : 2.10 m

Largeur : 2.04 m

Sol Béton
Hauteur sous-plafond 2.8 m

1er étage

Hall

 superficie : 3.14 m²

Longueur : 2.47 m

Largeur : 1.27 m

Hauteur sous-plafond 2.8 m
Sol Béton

2ème étage

Living



 superficie : 74.39 m²

Longueur : 13.18 m

Largeur : 6.08 m

Accès

Terrasse

Sol

Béton

Porte

Hauteur sous-plafond

4.3 m

Coulissante
En aluminium
Triple

Type de plafond

Plafond mansardé

Escalier

Tournant

Fenêtre

Châssis oscillo-battants fenêtre de toit porte-fenêtre sans
ouverture coulissants matière aluminium
Triple

2ème étage

Pièce

 superficie : 2.11 m²

Longueur : 1.49 m

Largeur : 1.41 m

Sol	Béton
Hauteur sous-plafond	4.15 m
Type de plafond	Plafond mansardé

2ème étage

Lavabo

 superficie : 1.26 m²

Longueur : 1.40 m

Largeur : 0.89 m

Sol	Béton
Hauteur sous-plafond	4.15 m
Type de plafond	Plafond mansardé

Autres

REZ-DE-CHAUSSÉE - WC 1

 superficie : 1.45 m²

Longueur : 1.28 m

Largeur : 1.12 m

Sol Béton

Hauteur sous-plafond 2.7 m

REZ-DE-CHAUSSÉE - ESCALIER

 superficie : 5.97 m²

Longueur : 6.02 m

Largeur : 0.99 m

1ER ÉTAGE - WC 2

 superficie : 1.82 m²

Longueur : 2.11 m

Largeur : 0.86 m

Sol Béton

Hauteur sous-plafond 2.8 m

1ER ÉTAGE - WC 3

 superficie : 1.96 m²

Longueur : 1.04 m

Largeur : 1.89 m

Sol Béton

Hauteur sous-plafond 2.8 m

1ER ÉTAGE - ESCALIER

 superficie : 23.30 m²

Longueur : 7.93 m

Largeur : 5.08 m

2ÈME ÉTAGE - WC 4

 superficie : 1.29 m²

Longueur : 1.40 m

Largeur : 0.92 m

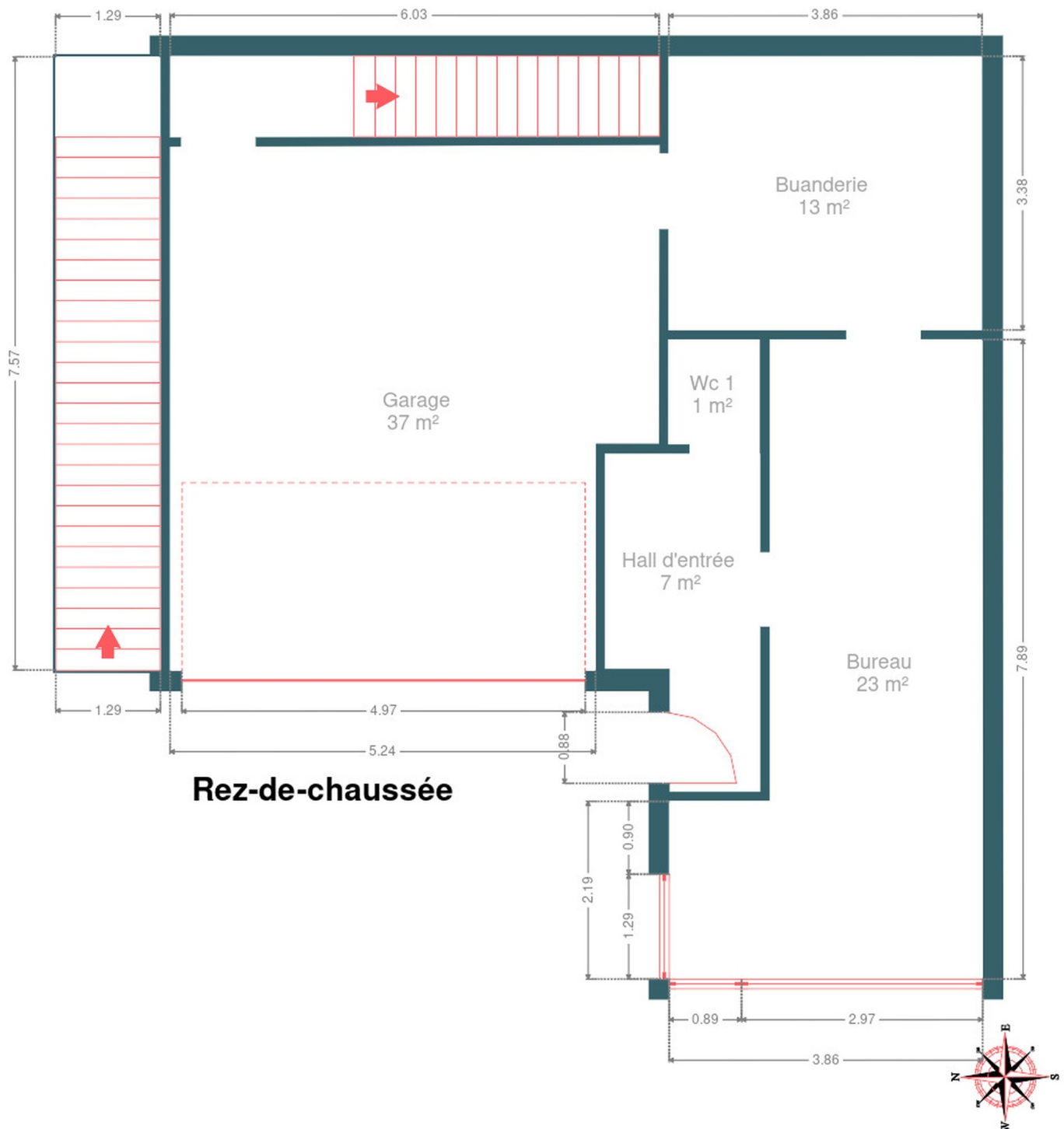
Hauteur sous-plafond 4.15 m

Type de plafond Plafond mansardé

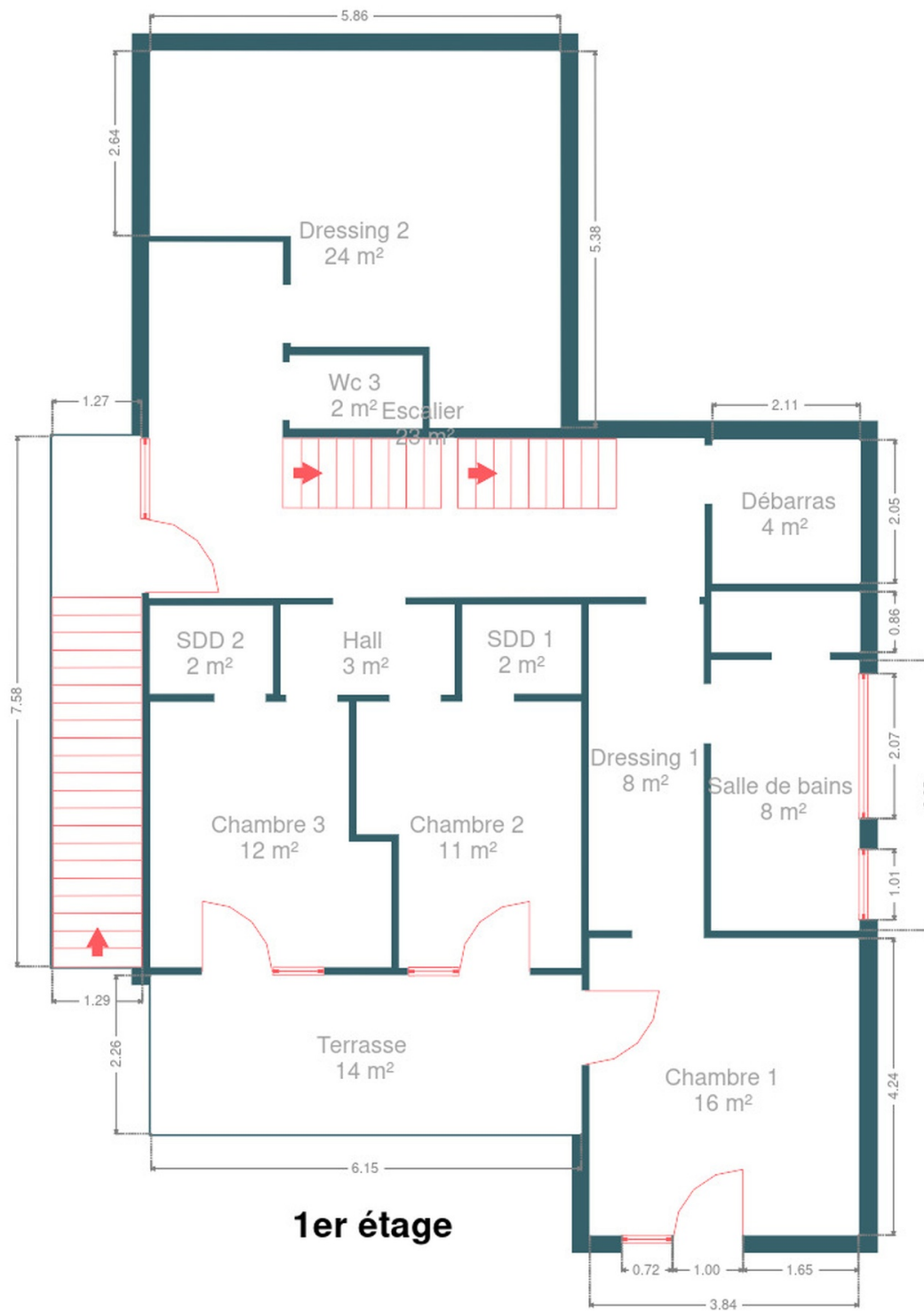
RÉCAPITULATIF DES MÉTRÉS

Rez-de-chaussée	Longueur	Largeur	Superficie
Hall d'entrée	4.16 m	1.90 m	6.73 m ²
Bureau	7.88 m	3.86 m	23.38 m ²
Garage	6.47 m	6.05 m	36.80 m ²
Wc 1	1.28 m	1.12 m	1.45 m ²
Buanderie	3.86 m	3.37 m	13.03 m ²
Escalier	6.02 m	0.99 m	5.97 m ²
1er étage	Longueur	Largeur	Superficie
Chambre 1	4.24 m	3.84 m	16.30 m ²
Chambre 2	3.79 m	3.20 m	10.98 m ²
Chambre 3	3.78 m	3.43 m	11.76 m ²
Salle de bains	3.85 m	2.11 m	8.15 m ²
Salle de douche 1	1.69 m	1.26 m	2.13 m ²
Salle de douche 2	1.75 m	1.25 m	2.19 m ²
Dressing 1	4.64 m	1.63 m	7.58 m ²
Dressing 2	5.38 m	5.86 m	23.70 m ²
Wc 2	2.11 m	0.86 m	1.82 m ²
Wc 3	1.04 m	1.89 m	1.96 m ²
Escalier	7.93 m	5.08 m	23.30 m ²
Débarras	2.10 m	2.04 m	4.31 m ²
Hall	2.47 m	1.27 m	3.14 m ²
2ème étage	Longueur	Largeur	Superficie
Living	13.18 m	6.08 m	74.39 m ²
Wc 4	1.40 m	0.92 m	1.29 m ²
Pièce	1.49 m	1.41 m	2.11 m ²
Lavabo	1.40 m	0.89 m	1.26 m ²
Total			283.73 m ²

Plan - Rez-de-chaussée

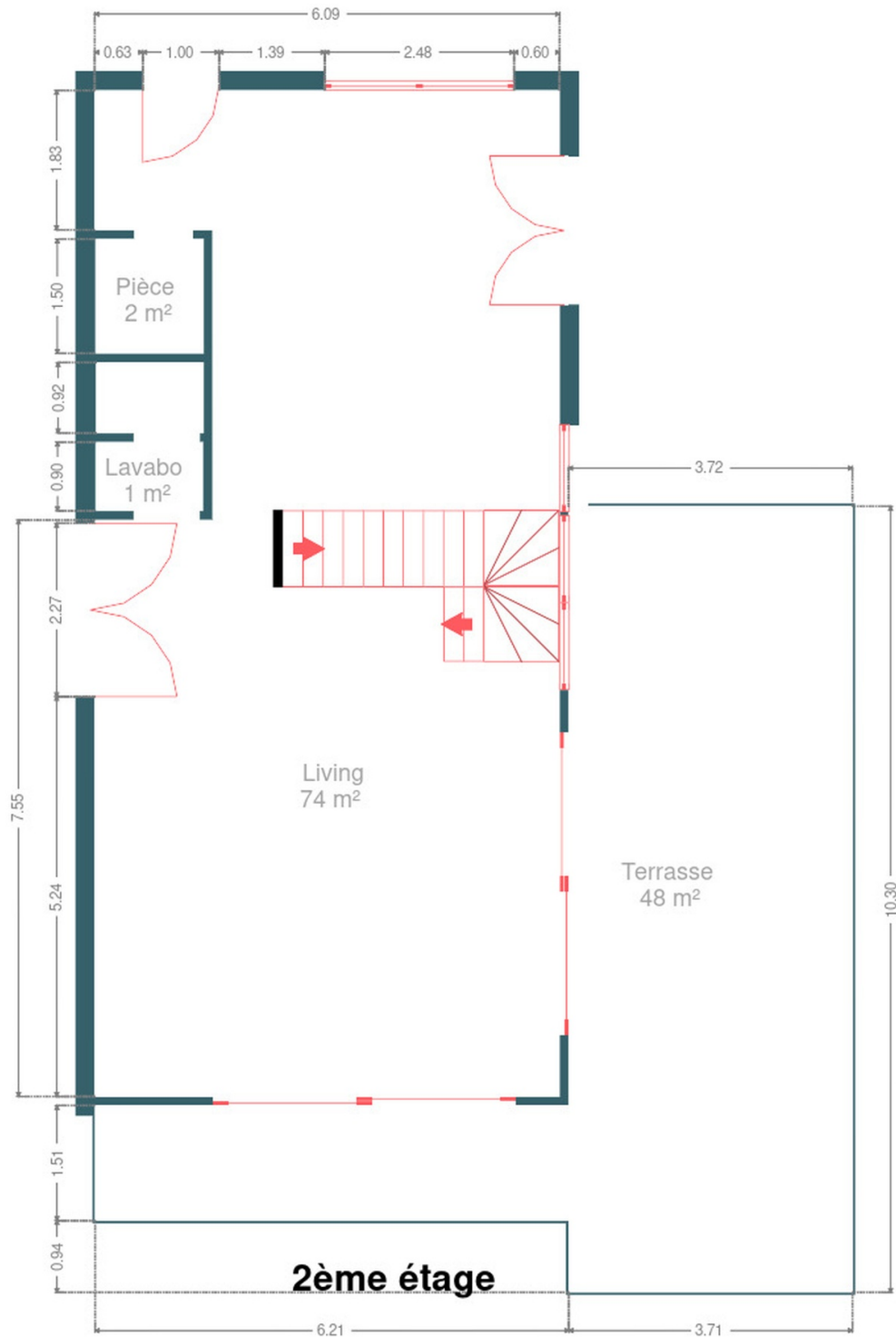


Plan - 1er étage



1er étage

Plan - 2ème étage



Extérieur



Technique

Zingueries

Pvc

État Bon

État

Bon

Couverture

Ardoises

Matériaux façade

Brique

Etat

Bon

Châssis

Matière aluminium

Année 2024

Triple

Ventilation

Naturelle

Description détaillée de l'environnement

MOBILITÉ

Arrêt de bus	250 m
Accès ferroviaire	1700 m
Accès autoroutier	7000 m
Court-Saint-Etienne	1503 m
Faux	1737 m

ÉCOLES

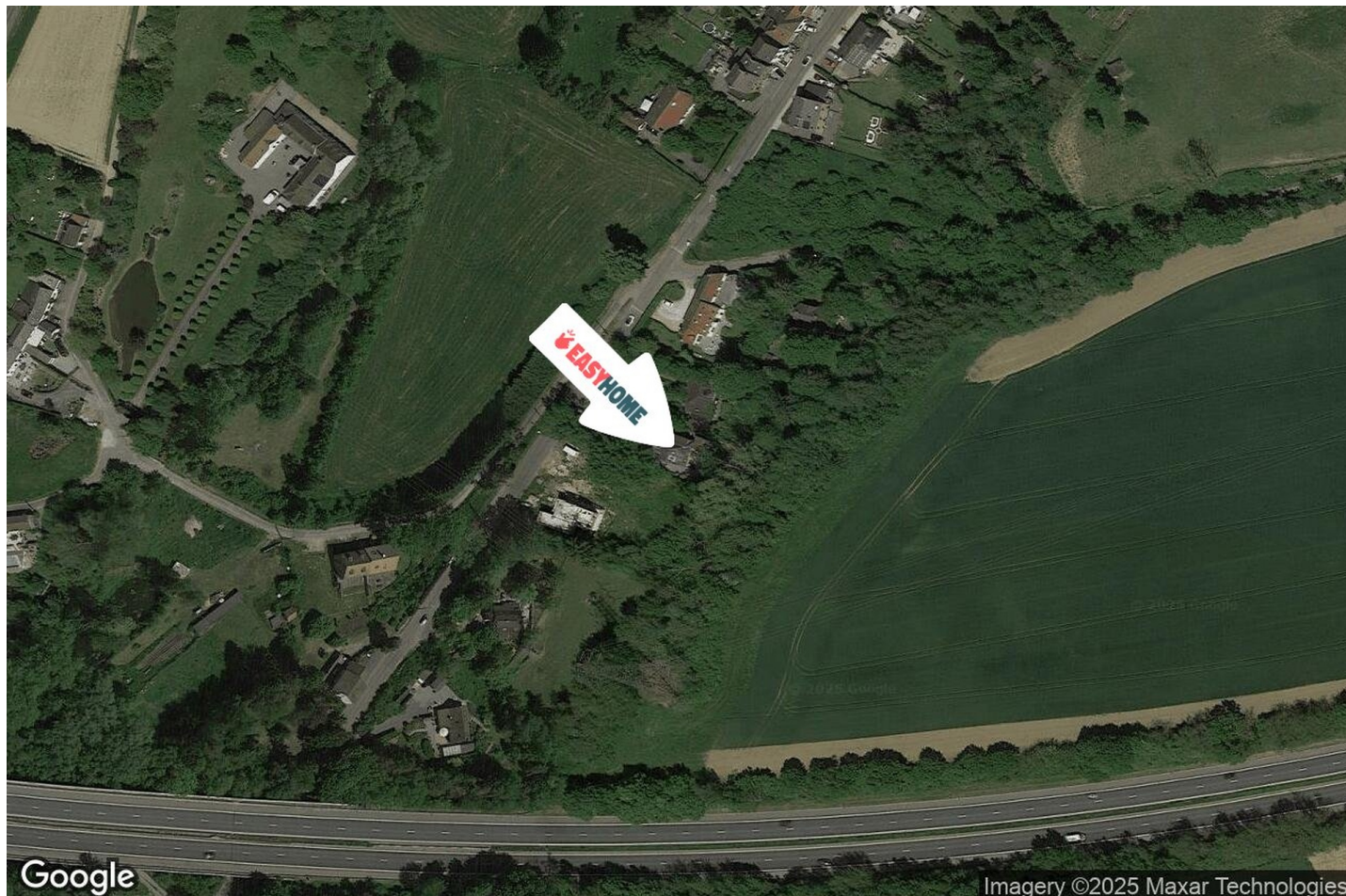
École de Sart-Messire-Guillaume	1309 m
Institut Saint-Etienne	1314 m
Pouvoir Organisateur Collège St-Etienne	1314 m



POINTS D'INTÉRÊTS

Santé	885 m
Nadine BREUIL Ostéopathe D.O.	
Médecin	1109 m
Benoit Defalque	
Santé	1132 m
CPAS de Court-St-Etienne	
Santé	1142 m
Tele Accueil Namur Brabant Wallon	
Soins vétérinaires	1286 m
Migeotte Benjamin vétérinaire équin	
Animalerie	1509 m
Les Jardins Stephanois	
Pharmacie	1513 m
Pharmacie Familia - Court-Saint-Etienne	
Bijouterie	1514 m
Clerbois sprl	

Plan situation



🏠 EasyHome
📍 Borchamps 24, 6900
Marche-en-Famenne
✉ info@easyhome-immo.be
☎ +32 84 77 00 43
🌐 <https://www.easyhome-immo.be/>
✅ N° IPI : 509.677

👤 Rubis Baudoux
✉ rubis@easyhome-immo.be
☎ +32 486 03 53 38
Rubis
Baudoux