



**535 000 €**

# Réf. AnhéeLaidmonts1  
Rue des Laidmonts 1 - 5537 Anhée



376 m<sup>2</sup>



6



3

**CASULA SPRL**

+32 84 77 00 43 - mail : [info@easyhome-immo.be](mailto:info@easyhome-immo.be)  
Borchamps 24 --- 6900 Marche-en-Famenne  
TVA : BE 0669 936 537 - IPI 509.677

## Coordonnées du bien

Rue Rue des Laidmonts

N° 1

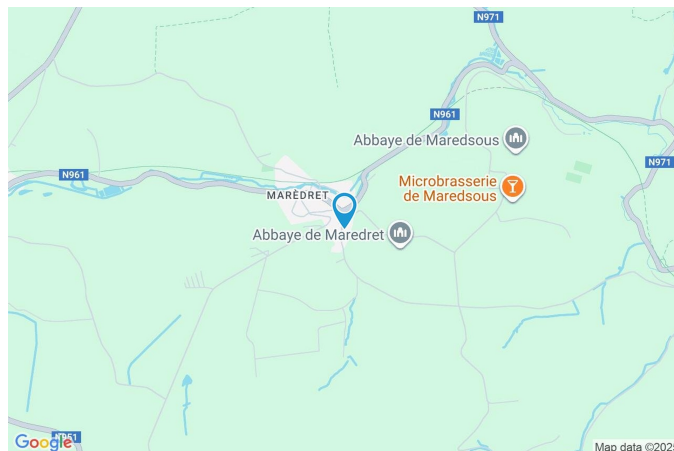
CP 5537

Ville Anhée

Pays Belgique

Latitude 50.298279

Longitude 4.752688



## PARCELLE - DIMENSIONS ET AMÉNAGEMENTS

➤ Orientation façade avant	Nord
➤ Déclivité	Plat
➤ Largeur de la façade	15.00 m
➤ Surface bâtie au sol	217.00 m²
➤ Profondeur de la parcelle	54 m
➤ Surface de la parcelle	1600.00 m²
➤ Largeur de la parcelle	30.00 m

Informations provenant du site du cadastre





## Description globale du bien

Etat général	Excellent
Surface habitable	278 m <sup>2</sup>
Surface totale	376 m <sup>2</sup>
Nombre de façades	4
Nombre d'étages	4
Nombre de pièces	30
Nombre de chambre(s)	6
Nombre de salle de bains	1
Nombre de salle de douches	2
	Maison
Garage	1 place(s)
Environnement	Campagne



## Aménagement intérieur

Rez-de-chaussée	101 m <sup>2</sup>
Salon, cuisine 1, chambre 1, chambre 2, salle de douche 1, garage, wc 1, hall 1, hall 2, remise, local technique	
1er étage	149 m <sup>2</sup>
Séjour, cuisine 2, hall de nuit 1, chambre 3, chambre 4, salle de bains, bureau, wc 2, escalier, hall 3, vestiaire	
2ème étage	105 m <sup>2</sup>
Hall de nuit 2, chambre 5, chambre 6, salle de douche 2, grenier 1, grenier 2	
Sous-sol	21 m <sup>2</sup>
Cave	

Rez-de-chaussée

Salon


 superficie : 15.57 m²

Longueur : 4.50 m

Largeur : 3.46 m

**Fenêtre**

Châssis PVC double vitrage  
oscillo-battants

**Éclairage**

Au plafond

**Sol**

Quick-Step

**Chauffage**
**Hauteur sous-plafond**

2.45 m

Poêle à bois



## Rez-de-chaussée

## Cuisine 1


 superficie : 9.15 m<sup>2</sup>

Longueur : 3.81 m

Largeur : 2.72 m

**Hauteur sous-plafond**

2.2 m

**Évier**

Double

**Plaque de cuisson**

Électrique

**Hotte**

Hotte murale

**Four**

Électrique

**Fenêtre**

Châssis PVC double vitrage  
oscillo-battants

**Sol**

Quick-Step

**Éclairage**

Au plafond

**Chauffage**

Radiateur

Rez-de-chaussée

Chambre 1


 superficie : 10.90 m<sup>2</sup>

Longueur : 4.14 m

Largeur : 2.63 m

**Fenêtre**

Châssis PVC double vitrage  
oscillo-battants

**Éclairage**

Au plafond

**Sol**

Quick-Step

**Chauffage**

Radiateur

**Hauteur sous-plafond**

2.45 m



Rez-de-chaussée

Chambre 2


 superficie : 11.16 m<sup>2</sup>

Longueur : 4.50 m

Largeur : 2.84 m

**Fenêtre**

Châssis PVC double vitrage  
oscillo-battants

**Éclairage**

Au plafond

**Sol**

Quick-Step

**Chauffage**

Radiateur

**Hauteur sous-plafond**

2.45 m



Rez-de-chaussée

Salle de douche 1



 superficie : 4.85 m²

Longueur : 2.80 m

Largeur : 1.73 m

**Douche**

Cabine

**Lavabo**

Simple

**Sol**

Vinyle

**Hauteur sous-plafond**

2.2 m

**Éclairage**

Au plafond

**Chauffage**

Radiateur

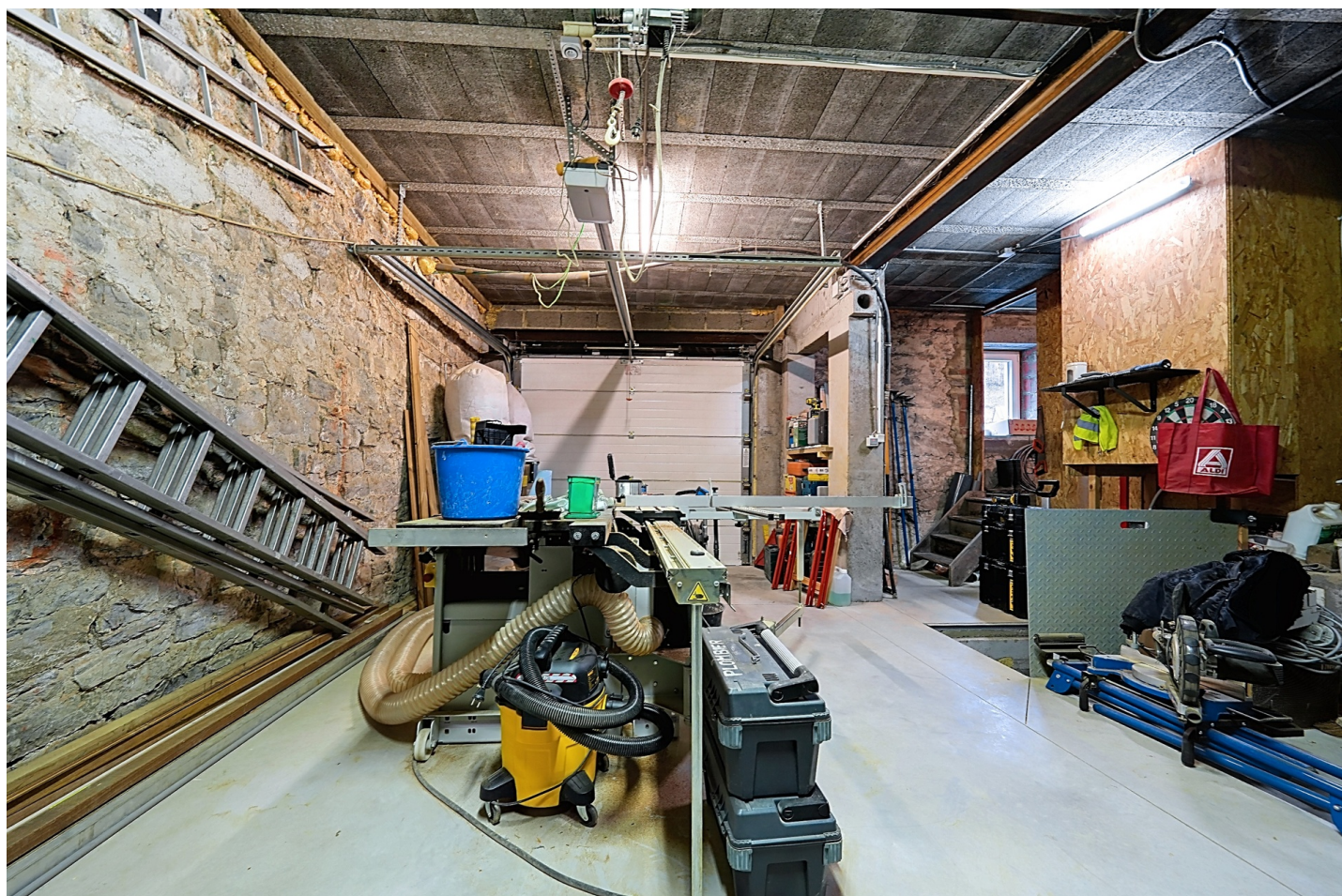
**Extracteur d'air**

Oui



Rez-de-chaussée

Garage


 superficie : 30.76 m<sup>2</sup>

Longueur : 6.51 m

Largeur : 5.59 m

**Nombre de voitures** 1  
**Sol** Béton  
**Hauteur sous-plafond** 2.8 m  
**Éclairage** Au plafond

**Escalier**  
 Béton  
 Droit



Rez-de-chaussée

Remise


 superficie : 3.80 m<sup>2</sup>

Longueur : 2.44 m

Largeur : 1.77 m

Sol

Carrelage

Hauteur sous-plafond

2 m

Éclairage

Au plafond



1er étage

Séjour


 superficie : 47.17 m<sup>2</sup>

Longueur : 7.66 m

Largeur : 6.63 m

**Accès**
**Ouvert sur**
**Fenêtre**
**Sol**
**Hauteur sous-plafond**

Jardin

Cuisine

Châssis PVC double vitrage  
oscillo-battants

Massif

2.5 m

**Éclairage**
**Chauffage**
**Escalier**

Bois

1/4 tournant

Au plafond

Poêle à bois

1er étage

Cuisine 2



 superficie : 27.46 m<sup>2</sup>

Longueur : 7.64 m

Largeur : 3.61 m

**Hauteur sous-plafond**

4 m

**Accès**

Terrasse

Jardin

**Ouvert sur**

Séjour

**Évier**

Double

Avec égouttoir

**Plaque de cuisson**

Induction

AEG

**Hotte**

En îlot

**Frigo**

**Lave-vaisselle**

**Four**

**Îlot central**

**Porte**

Pvc

Double vitrage

**Fenêtre**

**Sol**

**Éclairage**

**Chauffage**

Encastré

Full-intégré

À air pulsé

Oui

Châssis PVC double vitrage  
oscillo-battants coulissants

Carrelage

Au plafond

Radiateur



1er étage

Hall de nuit 1

 superficie : 7.41 m<sup>2</sup>

Longueur : 7.22 m

Largeur : 1.02 m

Sol	Quick-Step
Hauteur sous-plafond	2.2 m
Éclairage	Au plafond

1er étage

Chambre 3

 superficie : 12.91 m<sup>2</sup>

Longueur : 3.65 m

Largeur : 3.53 m

**Fenêtre**Châssis PVC double vitrage  
oscillo-battants**Sol**

Quick-Step

**Éclairage**

Au plafond

**Chauffage**

Radiateur



1er étage

Chambre 4


 superficie : 20.49 m²

Longueur : 5.34 m

Largeur : 3.84 m

Avec évier

Oui

Arrivée d'eau

Oui

Fenêtre

Châssis PVC double vitrage  
oscillo-battants

Sol

Quick-Step

Hauteur sous-plafond

2.9 m

Éclairage

Au plafond

Chauffage

Radiateur

1er étage

Salle de bains


 superficie : 12.94 m<sup>2</sup>

Longueur : 3.65 m

Largeur : 3.54 m

**Douche**  
**Baignoire**  
**Lavabo**  
**Fenêtre**

Italienne  
Standard  
Double  
Châssis PVC double vitrage  
oscillo-battants

**Éclairage**  
**Chauffage**  
**Sol**

Au plafond  
Radiateur  
Carrelage



1er étage

Hall 3



 superficie : 6.56 m<sup>2</sup>

Longueur : 2.63 m

Largeur : 2.50 m

**Hauteur sous-plafond**

2.8 m

**Éclairage**

Au plafond

**Accès**

Terrasse

**Chauffage**

Radiateur

**Porte**

Pvc

Double vitrage

**Fenêtre**

Châssis PVC double vitrage  
sans ouverture



2ème étage

Hall de nuit 2


 superficie : 9.49 m<sup>2</sup>

Longueur : 4.39 m

Largeur : 2.29 m

**Escalier**

Bois  
1/4 tournant

**Fenêtre**

Type de fenêtre fenêtre de toit

**Sol**

Hauteur sous-plafond  
Éclairage

Quick-Step

3.2 m

Au plafond



2ème étage

Chambre 5


 superficie : 14.74 m<sup>2</sup>

Longueur : 4.62 m

Largeur : 3.19 m

**Fenêtre**

Châssis PVC double vitrage  
oscillo-battants

**Type de plafond**

Plafond mansardé

**Sol**

Quick-Step

**Éclairage**

Au plafond

**Hauteur sous-plafond**

2.3 m

**Chauffage**

Radiateur

2ème étage

Chambre 6


 superficie : 15.24 m<sup>2</sup>

Longueur : 4.64 m

Largeur : 3.28 m

**Fenêtre**

Châssis PVC double vitrage  
oscillo-battants

**Sol**

Quick-Step

**Hauteur sous-plafond**

2.3 m

**Type de plafond**

Plafond mansardé

**Éclairage**

Au plafond

**Chauffage**

Radiateur



2ème étage

Salle de douche 2



 superficie : 5.20 m²

Longueur : 2.40 m

Largeur : 2.30 m

**Douche**  
**WC**  
**Lavabo**  
**Fenêtre**  
**Sol**

Cabine  
Suspendu  
Simple  
Type de fenêtre fenêtre de toit  
Quick-Step

**Hauteur sous-plafond**  
**Type de plafond**  
**Éclairage**  
**Chauffage**

2.5 m  
Plafond mansardé  
Au plafond  
Radiateur



2ème étage

Grenier 1



 superficie : 32.79 m<sup>2</sup>

Longueur : 6.47 m

Largeur : 5.06 m

Type de grenier

Aménageable

Hauteur sous-plafond

3.7 m

Fenêtre

Type de fenêtre fenêtre de toit

Type de plafond

Plafond mansardé

Sol

Plancher

Éclairage

Au plafond



2ème étage

Grenier 2


 superficie : 28.52 m<sup>2</sup>

Longueur : 7.47 m

Largeur : 3.81 m

**Type de grenier**

Aménageable

**Fenêtre**

Type de fenêtre fenêtre de toit

**Sol**

Plancher

**Hauteur sous-plafond**

3.7 m

**Type de plafond**

Plafond mansardé

**Éclairage**

Au plafond



Sous-sol

Cave


 superficie : 20.85 m<sup>2</sup>

Longueur : 8.00 m

Largeur : 2.65 m

**Voutée**

Oui

**Escalier**
**Sol**

Béton

Béton

**Hauteur sous-plafond**

2 m

Droit

**Éclairage**

Au plafond



## Autres

## REZ-DE-CHAUSSÉE - WC 1

 superficie : 1.72 m<sup>2</sup>

Longueur : 1.60 m

Largeur : 1.07 m

WC	Suspendu	Hauteur sous-plafond	2.2 m
Fenêtre	Châssis PVC double vitrage oscillo-battants	Éclairage	Mural
Sol	Quick-Step		

## REZ-DE-CHAUSSÉE - HALL 1

 superficie : 3.49 m<sup>2</sup>

Longueur : 2.81 m

Largeur : 1.97 m

Hauteur sous-plafond	2.2 m
Éclairage	Au plafond
Sol	Quick-Step

## REZ-DE-CHAUSSÉE - HALL 2

 superficie : 6.20 m<sup>2</sup>

Longueur : 2.63 m

Largeur : 3.54 m

Hauteur sous-plafond	2.45 m
Éclairage	Au plafond
Sol	Quick-Step

## REZ-DE-CHAUSSÉE - LOCAL TECHNIQUE

 superficie : 5.71 m<sup>2</sup>

Longueur : 3.30 m

Largeur : 1.73 m

**Sol** Vinyle  
**Éclairage** Au plafond  
**Hauteur sous-plafond** 2.2 m

## 1ER ÉTAGE - BUREAU

 superficie : 14.37 m<sup>2</sup>

Longueur : 4.78 m

Largeur : 3.00 m

**Fenêtre** Châssis PVC double vitrage  
oscillo-battants  
**Sol** Quick-Step  
**Hauteur sous-plafond** 2.2 m

**Éclairage** Au plafond  
**Chauffage** Radiateur

## 1ER ÉTAGE - WC 2

 superficie : 1.35 m<sup>2</sup>

Longueur : 1.20 m

Largeur : 1.12 m

**WC** Suspendu  
**Lavabo** Simple  
**Fenêtre** Châssis PVC double vitrage  
oscillo-battants

**Sol** Carrelage  
**Hauteur sous-plafond** 2.2 m  
**Éclairage** Mural

## 1ER ÉTAGE - ESCALIER

 superficie : 3.09 m<sup>2</sup>

Longueur : 3.50 m

Largeur : 0.88 m





# Réf. AnhéeLaidmonts1

Adresse du bien :  
Rue des Laidmonts 1 5537 - Anhée

---

1ER ÉTAGE - VESTIAIRE

---

 superficie : 1.51 m<sup>2</sup>

Longueur : 1.30 m

Largeur : 1.16 m

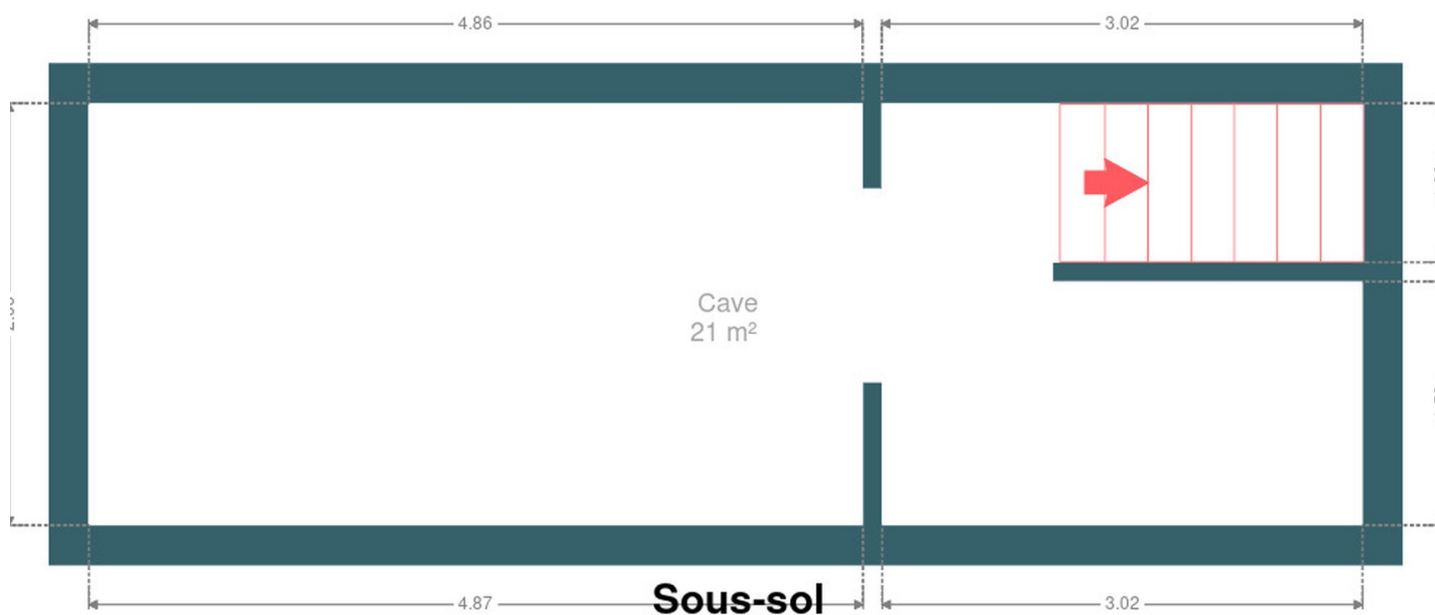
Sol	Carrelage
Hauteur sous-plafond	2.2 m



## RÉCAPITULATIF DES MÉTRÉS

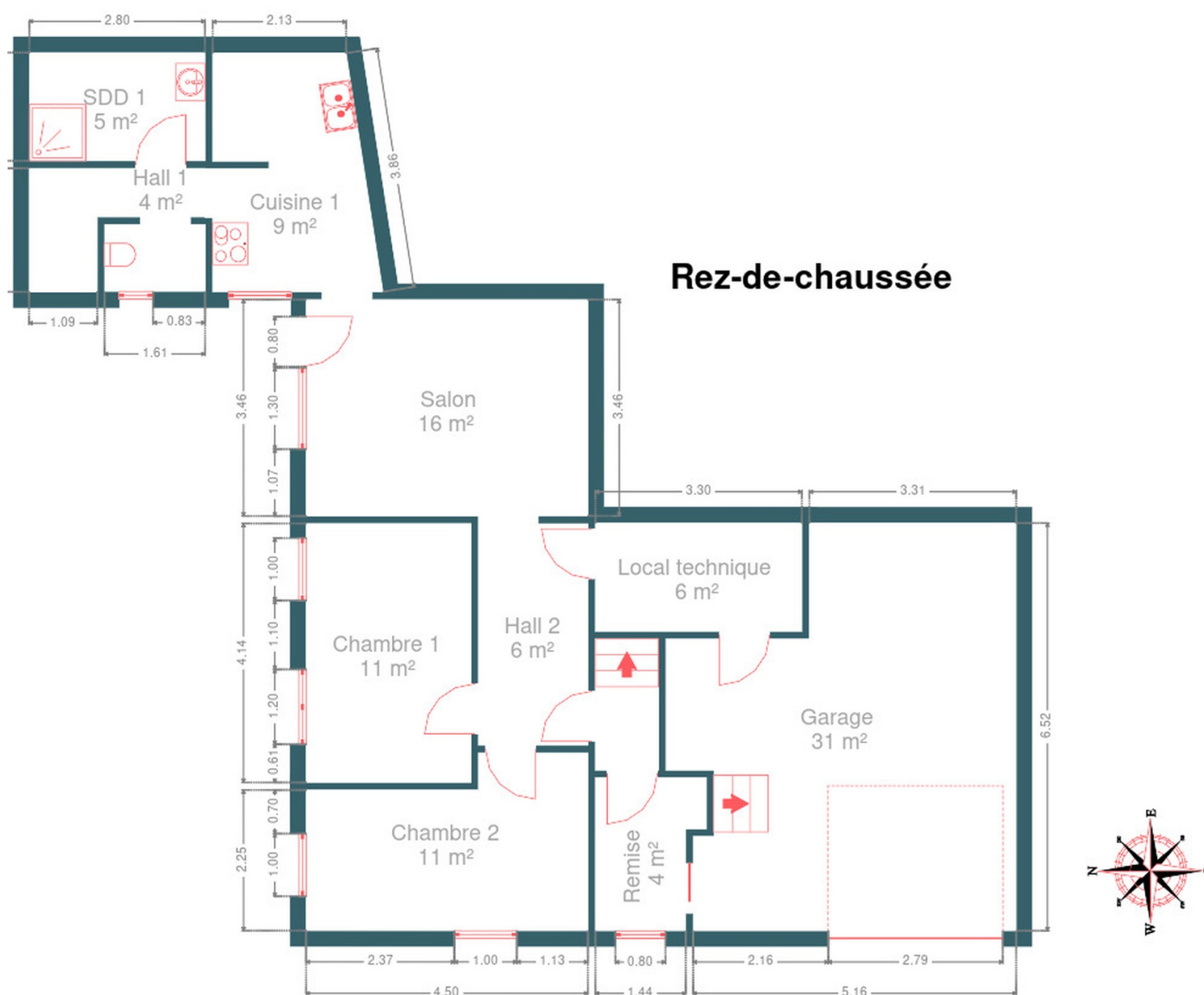
Rez-de-chaussée	Longueur	Largeur	Superficie
Salon	4.50 m	3.46 m	15.57 m <sup>2</sup>
Cuisine 1	3.81 m	2.72 m	9.15 m <sup>2</sup>
Chambre 1	4.14 m	2.63 m	10.90 m <sup>2</sup>
Chambre 2	4.50 m	2.84 m	11.16 m <sup>2</sup>
Salle de douche 1	2.80 m	1.73 m	4.85 m <sup>2</sup>
Garage	6.51 m	5.59 m	30.76 m <sup>2</sup>
Wc 1	1.60 m	1.07 m	1.72 m <sup>2</sup>
Hall 1	2.81 m	1.97 m	3.49 m <sup>2</sup>
Hall 2	2.63 m	3.54 m	6.20 m <sup>2</sup>
Remise	2.44 m	1.77 m	3.80 m <sup>2</sup>
Local technique	3.30 m	1.73 m	5.71 m <sup>2</sup>
1er étage	Longueur	Largeur	Superficie
Séjour	7.66 m	6.63 m	47.17 m <sup>2</sup>
Cuisine 2	7.64 m	3.61 m	27.46 m <sup>2</sup>
Hall de nuit 1	7.22 m	1.02 m	7.41 m <sup>2</sup>
Chambre 3	3.65 m	3.53 m	12.91 m <sup>2</sup>
Chambre 4	5.34 m	3.84 m	20.49 m <sup>2</sup>
Salle de bains	3.65 m	3.54 m	12.94 m <sup>2</sup>
Bureau	4.78 m	3.00 m	14.37 m <sup>2</sup>
Wc 2	1.20 m	1.12 m	1.35 m <sup>2</sup>
Escalier	3.50 m	0.88 m	3.09 m <sup>2</sup>
Hall 3	2.63 m	2.50 m	6.56 m <sup>2</sup>
Vestiaire	1.30 m	1.16 m	1.51 m <sup>2</sup>
2ème étage	Longueur	Largeur	Superficie
Hall de nuit 2	4.39 m	2.29 m	9.49 m <sup>2</sup>
Chambre 5	4.62 m	3.19 m	14.74 m <sup>2</sup>
Chambre 6	4.64 m	3.28 m	15.24 m <sup>2</sup>
Salle de douche 2	2.40 m	2.30 m	5.20 m <sup>2</sup>
Grenier 1	6.47 m	5.06 m	32.79 m <sup>2</sup>
Grenier 2	7.47 m	3.81 m	28.52 m <sup>2</sup>
Sous-sol	Longueur	Largeur	Superficie
Cave	8.00 m	2.65 m	20.85 m <sup>2</sup>
<b>Total</b>			<b>385.4 m<sup>2</sup></b>

## Plan - Sous-sol

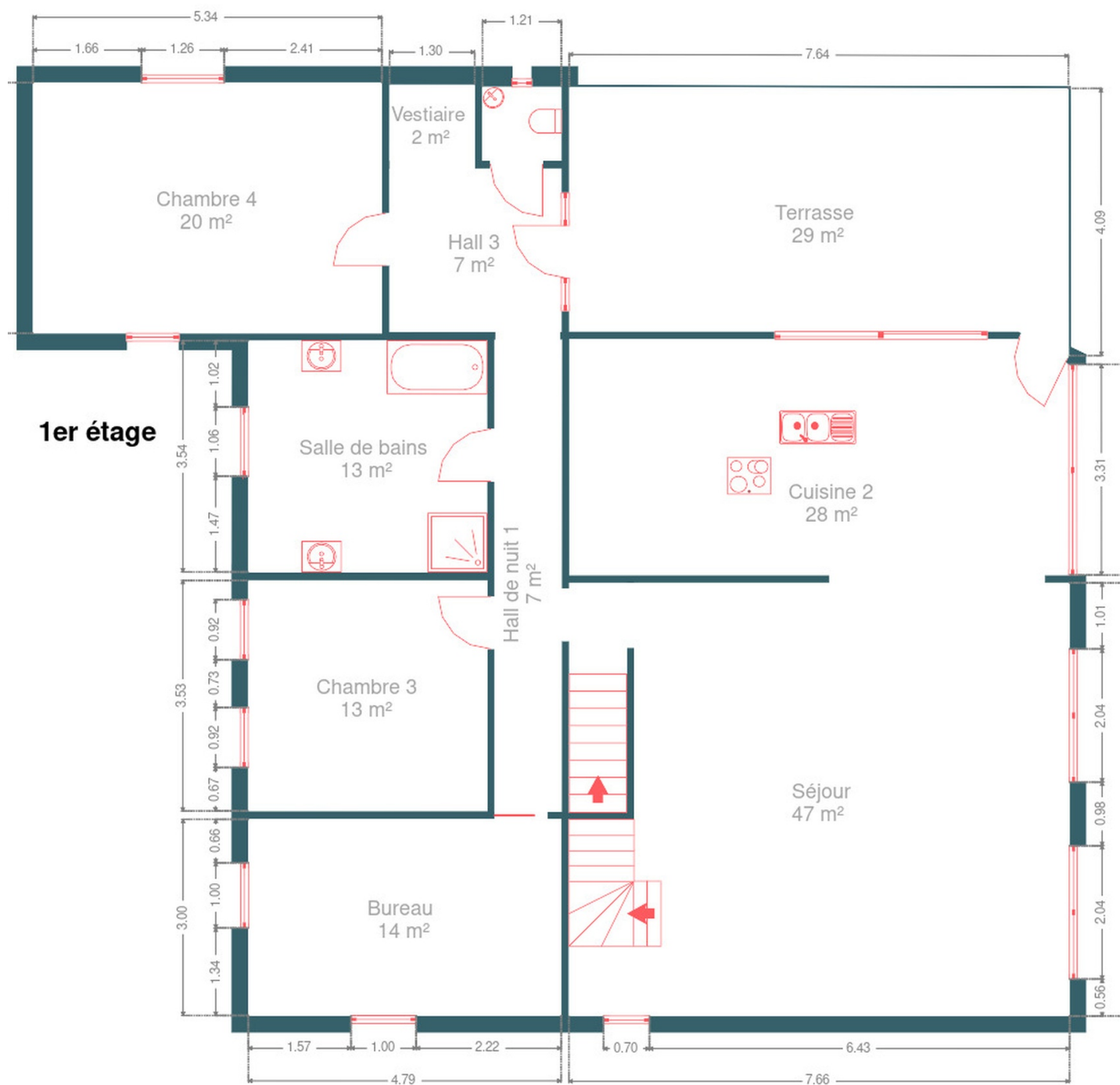




## Plan - Rez-de-chaussée

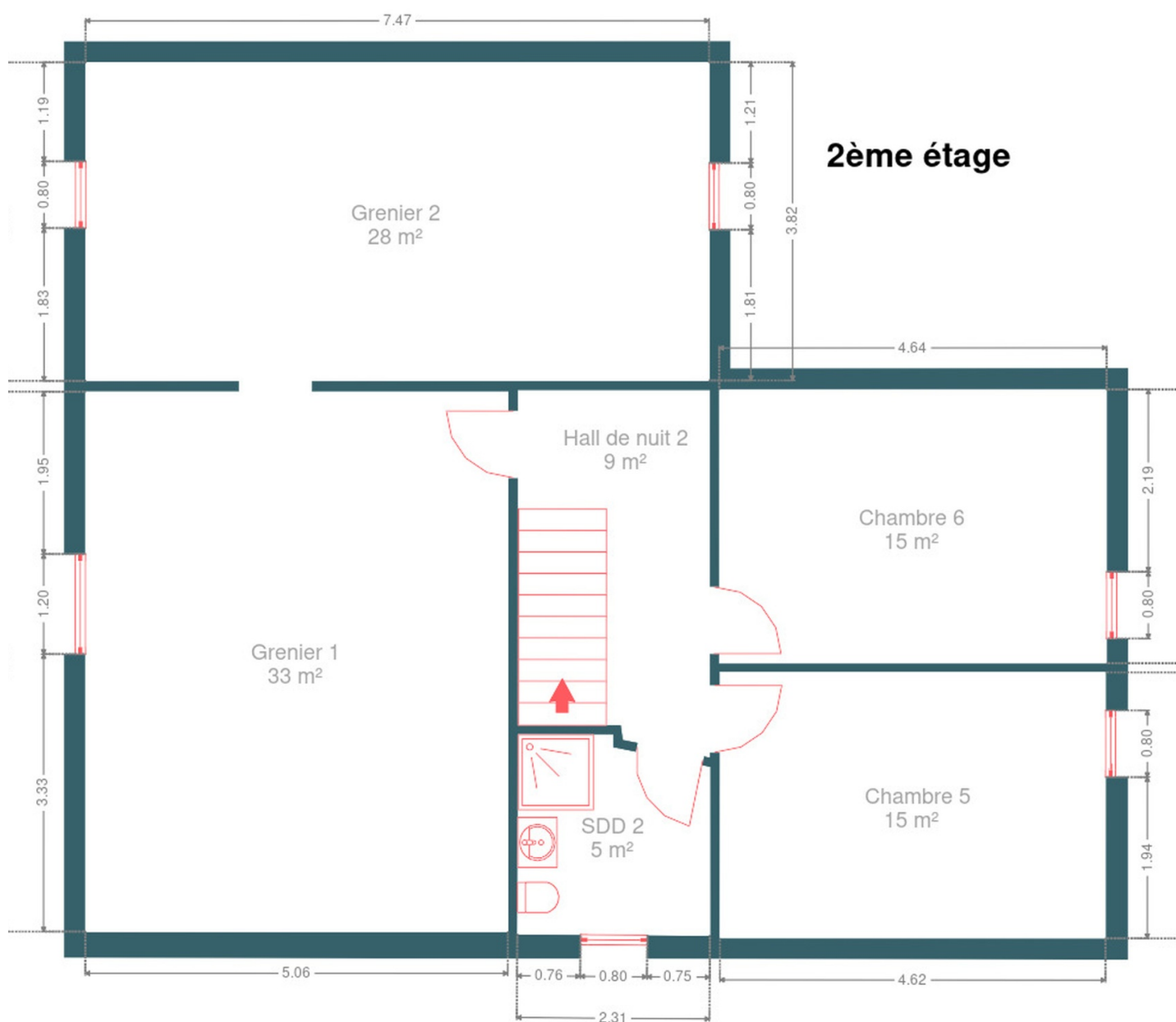


## Plan - 1er étage





## Plan - 2ème étage



## Extérieur

---





## Technique

### Zingueries

Matériaux pvc zinc

État Excellent Excellent

### État

Excellent

Excellent

**Année** 2010

**Couverture** Ardoises naturelles

**Matériaux façade** Pierre

**Etat** Excellent

### Châssis

Matière pvc

Double vitrage

**Compteur gaz** Non

**Chauffe-eau** Nombre de litres 200

**Compteur électrique** Bi-horaire

### Chauffage

Type central

Nature mazout

**Compt. d'eau** Individuel

### Citerne mazout

Apparente

Capacité 2500 L

### Citerne eau

Capacité 10000 L

Avec groupe hydrophore



## Description détaillée de l'environnement

### MOBILITÉ

MAREDRET Station	205 m
SOSOYE Station	2115 m

### ÉCOLES

Ecole Communale	240 m
Collège Saint-Benoît de Maredsous	1078 m
Ecole communale de la Molinee	1906 m



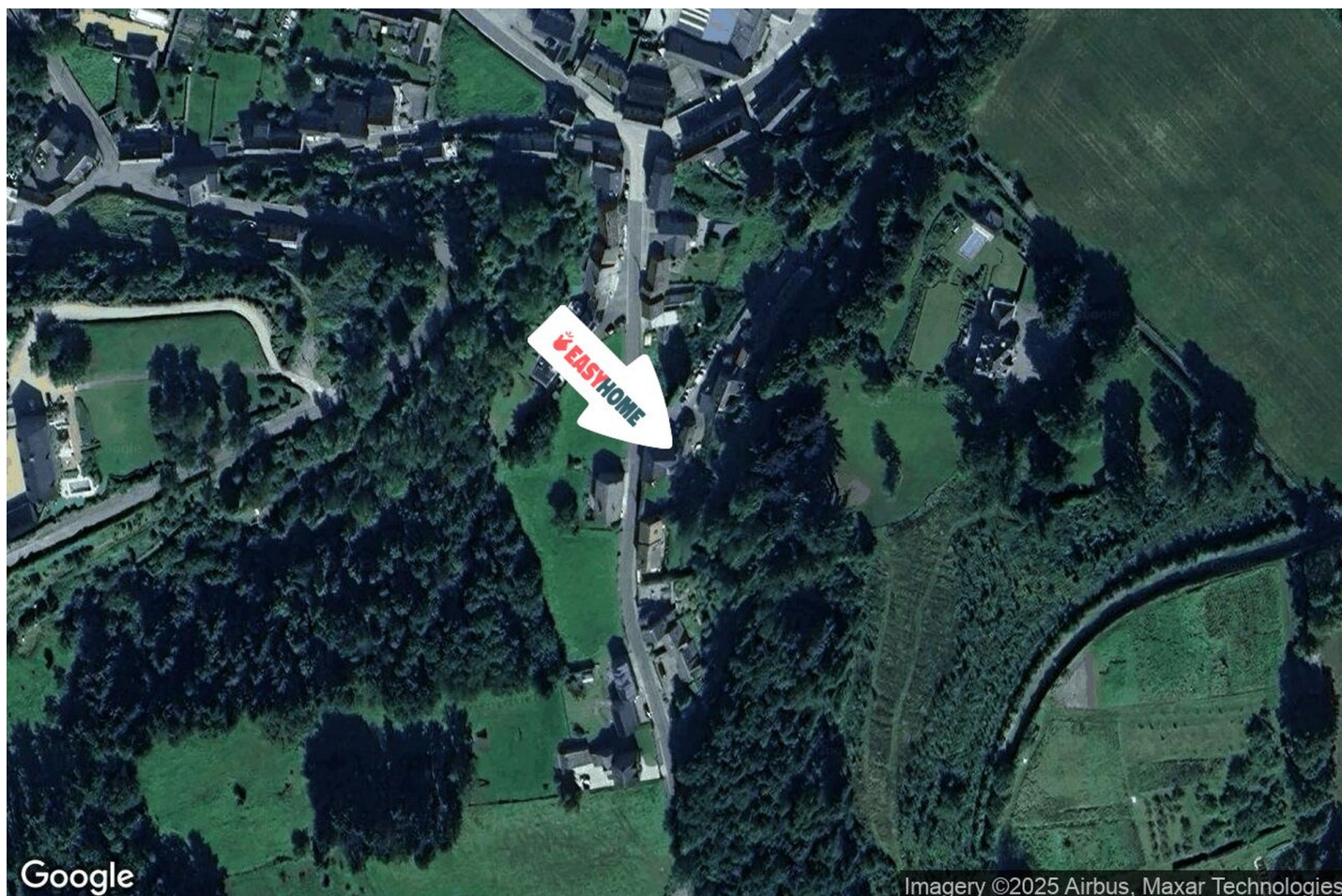
### POINTS D'INTÉRÊTS

Stockage	147 m
Box de La Pommeraie	
Hébergement	230 m
River Lodge - Hôtel Insolite	
Restaurant	606 m
Les Viviers	
Santé	992 m
Abbaye de Maredsous & centre d'accueil Saint-Josep...	1089 m
Abbaye de Maredsous	
Santé	1175 m
Service Provincial d'Aide aux Familles - SPAF	
Électricien	1540 m
D.P. Electro	
Hébergement	1661 m
Gîtes d'Ardenne Maredsous- La Pêcherie 12-15 pe...	



Plan situation

---



🏠 EasyHome

📍 Borchamps 24, 6900  
Marche-en-Famenne

✉ info@easyhome-immo.be

☎ +32 84 77 00 43

🌐 <https://www.easyhome-immo.be/>

📄 N° IPI : 509.677

👤 Colin Schnéder

✉ colin@easyhome-immo.be

Colin

Schnéder