



550 000 €

Réf. Jetteruutilmont77
Rue Tilmont 77 - 1090 Jette



193 m²



3



2

CASULA SPRL

+32 84 77 00 43 - mail : info@easyhome-immo.be
Borchamps 24 --- 6900 Marche-en-Famenne
TVA : BE 0669 936 537 - IPI 509.677

Coordonnées du bien

Rue Rue Tilmont

N° 77

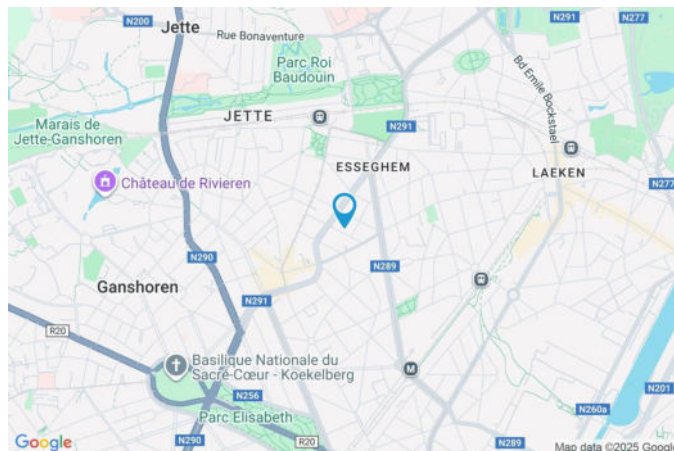
CP 1090

Ville Jette

Pays Belgique

Latitude 50.874924

Longitude 4.330726



PARCELLE - DIMENSIONS ET AMÉNAGEMENTS

Orientation façade avant Sud-ouest
Déclivité Plat

Largeur de la façade 5.00 m

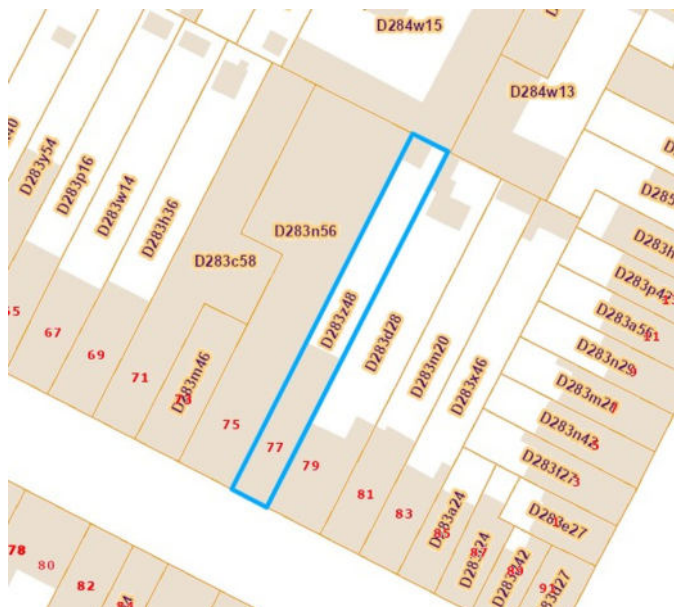
Surface bâtie au sol 134.00 m²

Profondeur de la parcelle 48 m

Surface de la parcelle 210.00 m²

Largeur de la parcelle 5.00 m

Informations provenant du site du cadastre



Description globale du bien

Etat général	Bon
Surface habitable	180 m²
Surface totale	193 m²
Nombre de façades	2
Nombre d'étages	4
Nombre de pièces	15
Nombre de chambre(s)	3
Nombre de salle de bains	1
Nombre de salle de douches	1



Descriptif extérieur

Jardin (terrain arrière)	1
Terrasse (terrain arrière)	1
	Sol carrelage

Aménagement intérieur

Rez-de-chaussée	77 m²
Hall d'entrée, salon, séjour, cuisine, wc	
1er étage	54 m²
Chambre 1, chambre 2, salle de bains, dressing, escalier	
2ème étage	49 m²
Living, cuisine, chambre, salle de douche, escalier	
Sous-sol	13 m²
Cave	

Rez-de-chaussée

Maison - Hall d'entrée

 superficie : 9.93 m²

Longueur : 7.56 m

Largeur : 1.73 m

PorteBattante
En bois**Sol**

Hauteur sous-plafond

Carrelage
2.61 m**Éclairage****Escalier**Bois
Avec palier

Au plafond

Rez-de-chaussée

Maison - Salon


 superficie : 16.43 m²

Longueur : 4.30 m

Largeur : 3.81 m

Ouvert sur

Sol

Hauteur sous-plafond

Éclairage

Séjour

Parquet flottant

2.72 m

Points lumineux au plafond

Chauffage

Poêle à pellet

Prise(s) électrique(s)

6

Rez-de-chaussée

Maison - Séjour


 superficie : 21.74 m²

Longueur : 7.55 m

Largeur : 3.19 m

Ouvert sur

Fenêtre

Sol

Hauteur sous-plafond

Éclairage

Salon

Châssis PVC double vitrage
oscillo-battants

Parquet flottant

2.72 m

Points lumineux au plafond

Prise(s) électrique(s)

5

Escalier

Matériaux bois

1/4 tournant

Rez-de-chaussée

Maison - Cuisine



 superficie : 27.00 m²

Longueur : 7.10 m

Largeur : 4.14 m

Hauteur sous-plafond 3.03 m
Prise(s) électrique(s) 10
Accès Terrasse
Évier Simple
Lave-vaisselle Full-intégré

Îlot central Oui
Fenêtre Châssis alu double vitrage coulissants
Sol Parquet flottant
Éclairage Spots encastrés

Rez-de-chaussée

Maison - Wc

 superficie : 2.12 m²

Longueur : 1.86 m

Largeur : 1.13 m

WC

Suspendu

Sol

Parquet flottant

Hauteur sous-plafond

2.9 m

Éclairage

Spots encastrés

1er étage

Maison - Chambre 1


 superficie : 19.08 m²

Longueur : 4.39 m

Largeur : 4.34 m

Fenêtre

Châssis bois double vitrage
oscillo-battants

Éclairage

Au plafond

Sol

Flottant

Chauffage

Radiateur

Hauteur sous-plafond

2.66 m

Prise(s) électrique(s)

3

1er étage

Maison - Chambre 2


 superficie : 13.17 m²

Longueur : 3.85 m

Largeur : 3.41 m

Fenêtre

Châssis bois double vitrage
oscillo-battants

Sol

Flottant

Hauteur sous-plafond

2.66 m

Éclairage

Au plafond

Chauffage

Radiateur

Prise(s) électrique(s)

2

1er étage

Maison - Salle de bains


 superficie : 5.35 m²

Longueur : 2.36 m

Largeur : 2.26 m

Hauteur sous-plafond 2.5 m
Prise(s) électrique(s) 3
Baignoire Standard
WC Classique

Sèche-serviettes
Fenêtre
Éclairage
Sol

Oui
Châssis bois double vitrage
oscillo-battants
Au plafond
Flottant

1er étage

Maison - Dressing


 superficie : 7.71 m²

Longueur : 2.97 m

Largeur : 2.59 m

Escalier

Bois
Droit

Hauteur sous-plafond

2.66 m

Sol

Flottant

Éclairage

Au plafond

2ème étage

Studio - Living



 superficie : 29.54 m²

Longueur : 7.68 m

Largeur : 4.37 m

Avec coin cuisine

Oui

Fenêtre

Châssis bois double vitrage
oscillo-battants fenêtre de toit

Sol

Flottant

Hauteur sous-plafond

3.85 m

Éclairage

Spots encastrés

Chauffage

Radiateur

Prise(s) électrique(s)

8

2ème étage

Studio - Cuisine



Hauteur sous-plafond 2.67 m
Prise(s) électrique(s) 4
Ouvert sur Living
Évier
Simple
Avec égouttoir
Inox

Plaque de cuisson Vitrocéramique
Hotte
Extérieure
Sol Flottant
Éclairage Spots encastrés

2ème étage

Studio - Chambre

 superficie : 13.64 m²

Longueur : 4.37 m

Largeur : 3.88 m

FenêtreChâssis bois double vitrage
oscillo-battants porte-fenêtre**Sol**

Flottant

Hauteur sous-plafond

2.38 m

Éclairage

Spots encastrés

Chauffage

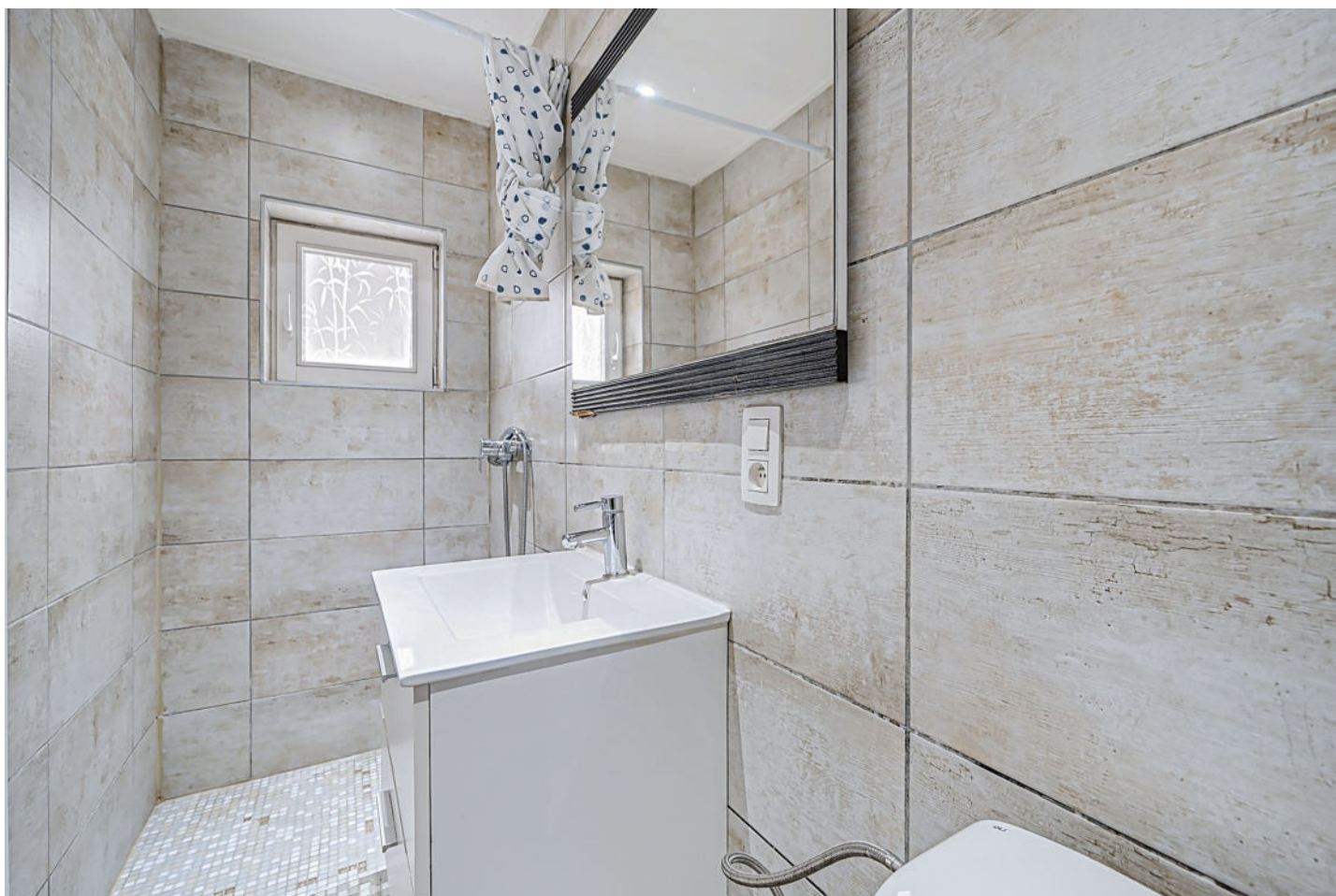
Radiateur

Prise(s) électrique(s)

5

2ème étage

Studio - Salle de douche



 superficie : 2.73 m²

Longueur : 2.71 m

Largeur : 1.00 m

Douche

Carrelage + rideau

Lavabo

Simple

Murs

Totalement carrelés

Fenêtre

Châssis bois double vitrage
oscillo-battants

Sol

Carrelage

Hauteur sous-plafond

2.38 m

Éclairage

Spots encastrés

Mobiliers

Oui

Maison - Autres

1ER ÉTAGE - ESCALIER

 superficie : 8.41 m²

Longueur : 6.92 m

Largeur : 1.68 m

SOUS-SOL - CAVE

 superficie : 13.42 m²

Longueur : 4.40 m

Largeur : 3.05 m

Sol

Hauteur sous-plafond

Éclairage

Briques

1.94 m

Au plafond

Escalier

Béton

Droit

Studio - Autres

2ÈME ÉTAGE - ESCALIER

 superficie : 3.41 m²

Longueur : 1.99 m

Largeur : 1.71 m

RÉCAPITULATIF DES MÉTRÉS

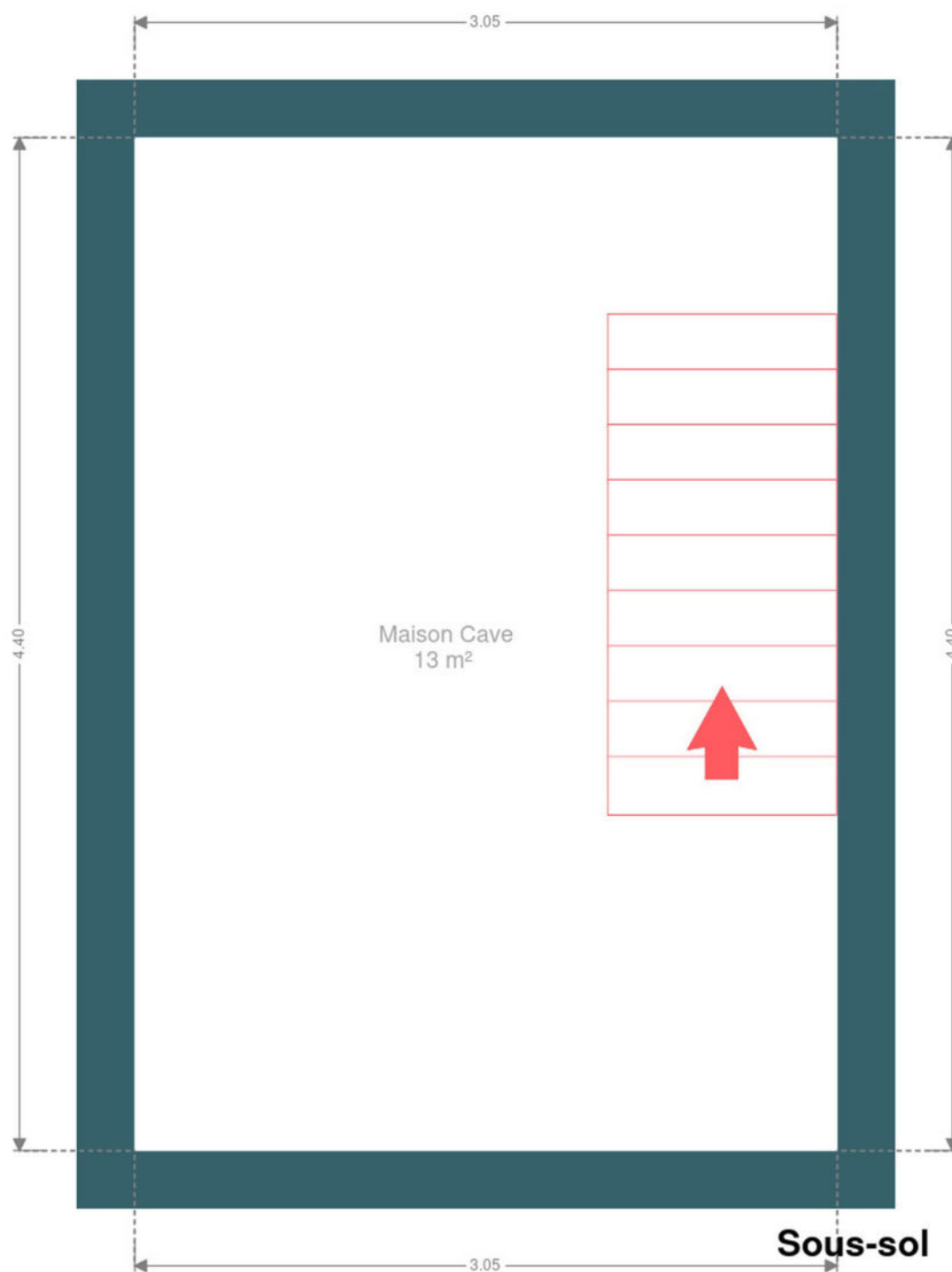
Maison

Rez-de-chaussée	Longueur	Largeur	Superficie
Hall d'entrée	7.56 m	1.73 m	9.93 m ²
Salon	4.30 m	3.81 m	16.43 m ²
Séjour	7.55 m	3.19 m	21.74 m ²
Cuisine	7.10 m	4.14 m	27.00 m ²
Wc	1.86 m	1.13 m	2.12 m ²
1er étage	Longueur	Largeur	Superficie
Chambre 1	4.39 m	4.34 m	19.08 m ²
Chambre 2	3.85 m	3.41 m	13.17 m ²
Salle de bains	2.36 m	2.26 m	5.35 m ²
Dressing	2.97 m	2.59 m	7.71 m ²
Escalier	6.92 m	1.68 m	8.41 m ²
Sous-sol	Longueur	Largeur	Superficie
Cave	4.40 m	3.05 m	13.42 m ²

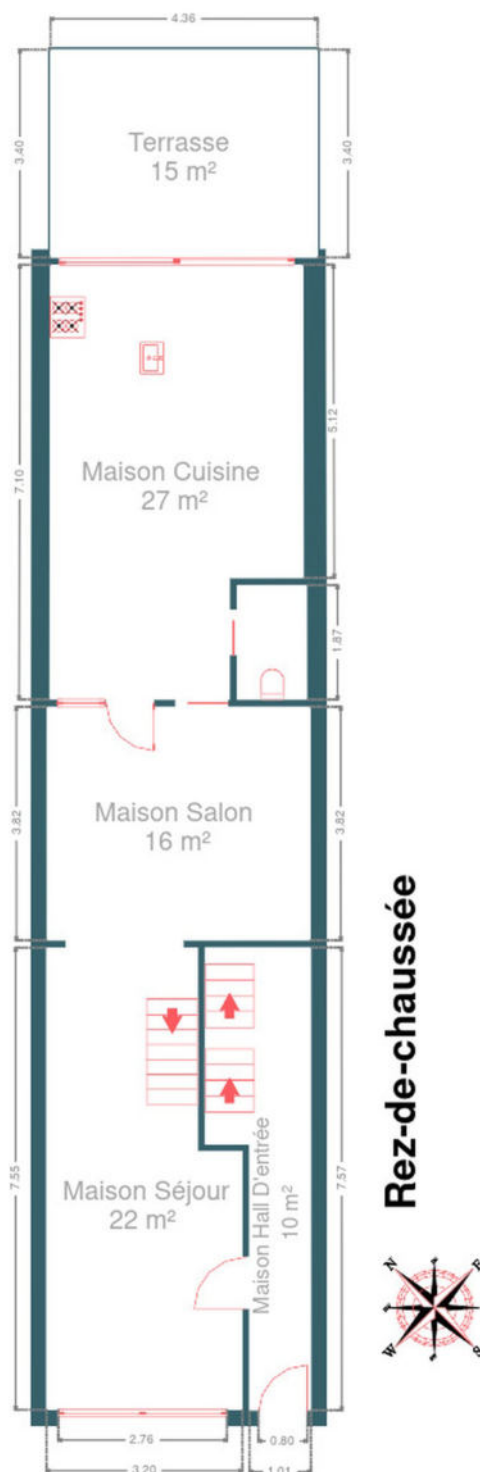
Studio

2ème étage	Longueur	Largeur	Superficie
Living	7.68 m	4.37 m	29.54 m ²
Chambre	4.37 m	3.88 m	13.64 m ²
Salle de douche	2.71 m	1.00 m	2.73 m ²
Escalier	1.99 m	1.71 m	3.41 m ²
Total			193.68 m ²

Plan - Sous-sol

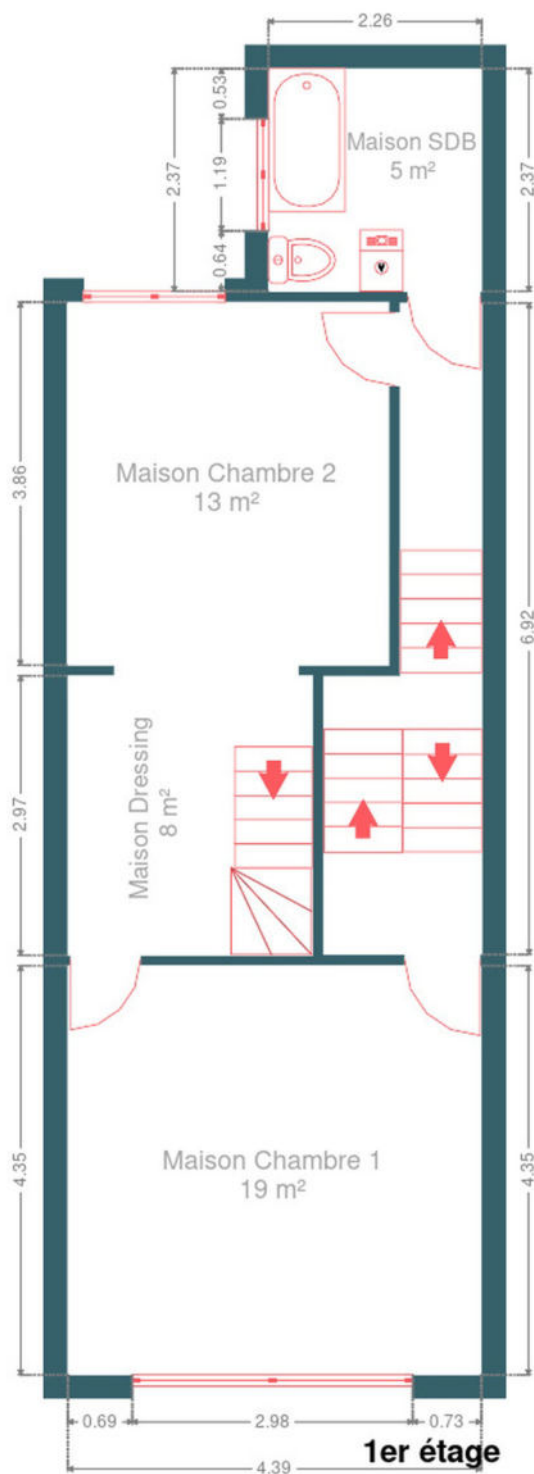


Plan - Rez-de-chaussée

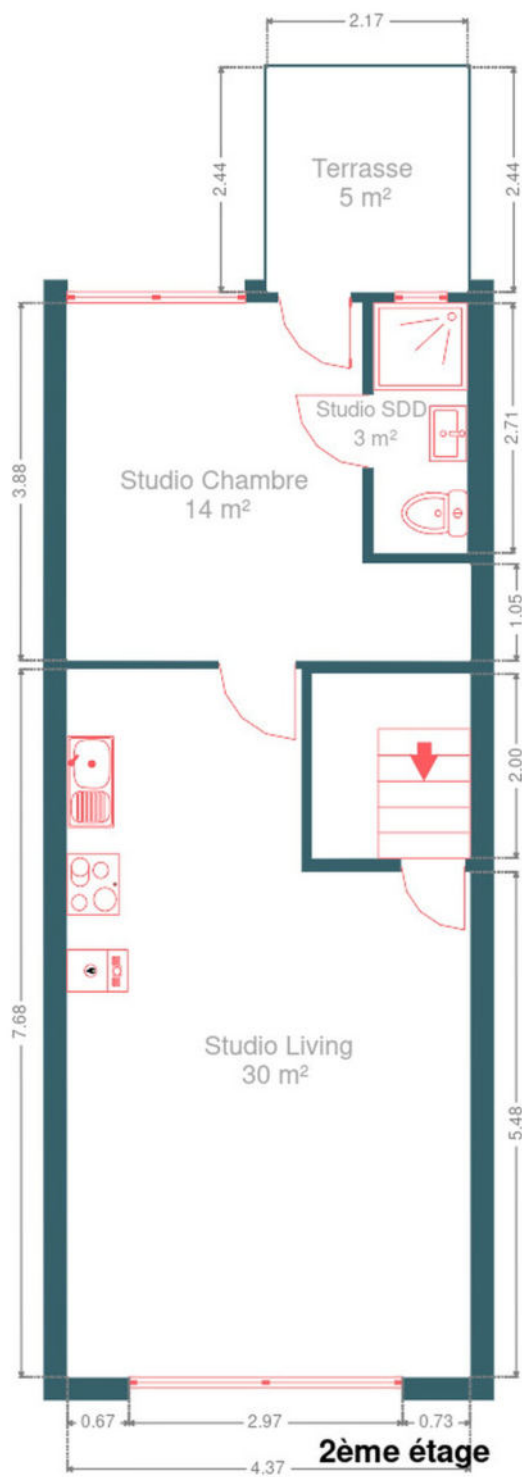


Rez-de-chaussée

Plan - 1er étage



Plan - 2ème étage



Extérieur



Technique

Zingueries	Zinc
Couverture	Plateforme roofing
Matériaux façade	Brique
Etat	Bon
Châssis	
Matière bois	
Double vitrage	
Compteur gaz	
Oui	
Nombre 2	
Panneaux solaires	
Nombre de panneaux 14	
Photovoltaïque	
Parlophone	Oui
Compteur électrique	Compteur intelligent
Chauffage	
Central	
Pellet	
Poêle	
À ventouse	
Buderus	
Nombre 2	
Oui	
Internet	Câble



Description détaillée de l'environnement

MOBILITÉ

Arrêt de bus	130 m
Accès ferroviaire	700 m
Accès autoroutier	3100 m

ÉCOLES

Ecole Primaire et Maternelle Saint-Michel de Jette	129 m
Sint-Michielschool Jette	129 m
Saint-Pierre de Jette	255 m



POINTS D'INTÉRÊTS

Hébergement	122 m
B&B Lenoir 96	
Supermarché	266 m
Colruyt Jette	
Station de bus	333 m
Demineurs	
Grand magasin	451 m
Hema	
Spa	462 m
Yves Rocher	
Restaurant	560 m
Domino's Pizza Jette	
Restaurant	608 m
La Ferme du Wilg - Restauration belge et marocaine	
Gare	668 m
Jette	

Plan situation



📍 EasyHome
📍 Borchamps 24, 6900
Marche-en-Famenne
✉ info@easyhome-immo.be
☎ +32 84 77 00 43
🌐 <https://www.easyhome-immo.be/>
✅ N° IPI : 509.677

👤 Gilles Boudart
✉ gilles.boudard@easyhome-immo.be
☎ +32 491 12 70 71
Gilles
Boudart