



359 000 €

Réf. Anderlechtruedesgoujons112
Rue des goujons 112 - 1070 Anderlecht



83 m²



1



1

CASULA SPRL

+32 84 77 00 43 - mail : info@easyhome-immo.be
Borchamps 24 --- 6900 Marche-en-Famenne
TVA : BE 0669 936 537 - IPI 509.677

Coordonnées du bien

Rue Rue des goujons

N° 112

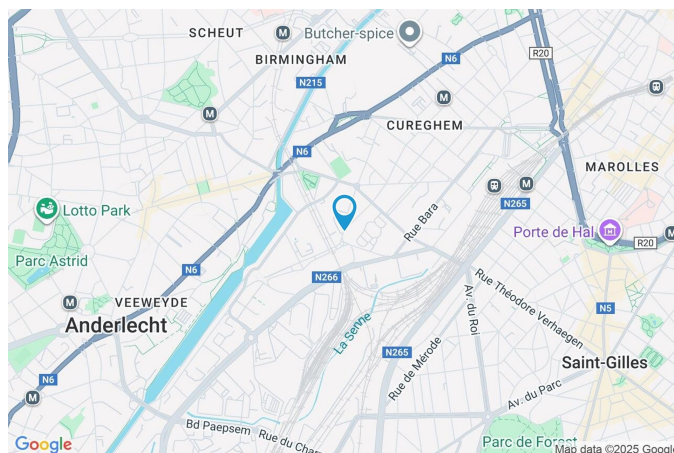
CP 1070

Ville Anderlecht

Pays Belgique

Latitude 50.833622

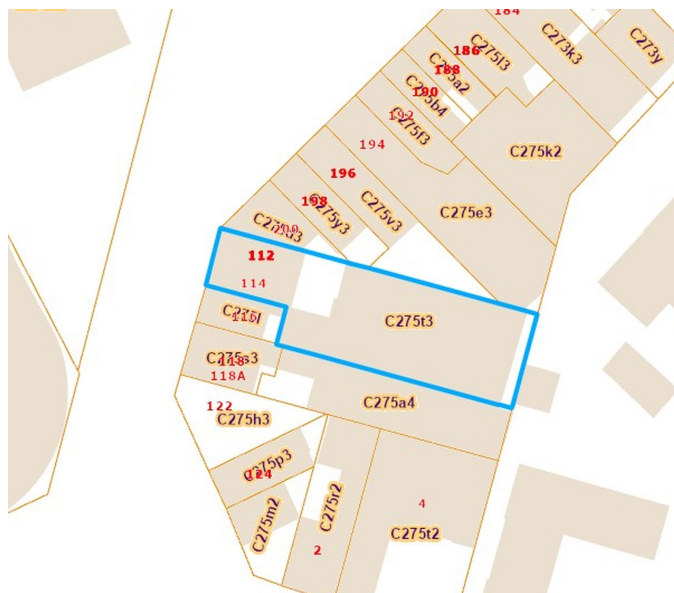
Longitude 4.323262



PARCELLE - DIMENSIONS ET AMÉNAGEMENTS

Orientation façade avant Nord-ouest
Déclivité Plat

Informations provenant du site du cadastre



Description globale du bien

Etat général	Bon
Surface habitable	82 m ²
Surface totale	83 m ²
Nombre de façades	3
Etage	1
Nombre de pièces	6
Nombre de chambre(s)	1
Nombre de salle de douches	1
	Appartement



Aménagement intérieur

1er étage	82 m ²
Living, cuisine, chambre, salle de douche, bureau	
Sous-sol	1 m ²
Cave	

1er étage

Living



 superficie : 45.22 m²

Longueur : 8.63 m

Largeur : 5.60 m

Avec coin cuisine

Oui

Fenêtre

Châssis PVC double vitrage
oscillo-battants

Hauteur sous-plafond

2.6 m

Éclairage

Points lumineux au plafond

Prise(s) électrique(s)

10

Sol

Carrelage

Parquet flottant

1er étage

Cuisine



Hauteur sous-plafond	2.6 m
Prise(s) électrique(s)	4
Ouvert sur	Living
Évier	
One half	
Inox	
Plaque de cuisson	Vitrocéramique
Hotte	En îlot
Lave-vaisselle	Full-intégré
Four	Multifonction

Îlot central	Oui
Porte	
Battante	
Pvc	
Fenêtre	Châssis PVC double vitrage oscillo-battants
Sol	Carrelage
Éclairage	
Au plafond	
Points lumineux mural	

1er étage

Chambre


 superficie : 18.84 m²

Longueur : 5.11 m

Largeur : 3.68 m

Fenêtre

Châssis PVC double vitrage
oscillo-battants

Sol

Parquet flottant

Hauteur sous-plafond

2.6 m

Éclairage

Prise(s) électrique(s)

Points lumineux mural

6

1er étage

Salle de douche


 superficie : 8.66 m²

Longueur : 3.03 m

Largeur : 2.85 m

Douche
WC
Sol
Hauteur sous-plafond

Italienne

Classique

Carrelage

2.62 m

Éclairage

Au plafond

Points lumineux mural

Prise(s) électrique(s)

2

1er étage

Bureau

 superficie : 8.96 m²

Longueur : 3.69 m

Largeur : 2.43 m

Fenêtre	Châssis PVC double vitrage oscillo-battants
Sol	Parquet flottant
Hauteur sous-plafond	2.62 m
Prise(s) électrique(s)	3

Autres

SOUS-SOL - CAVE

 superficie : 1.41 m²

Longueur : 1.68 m

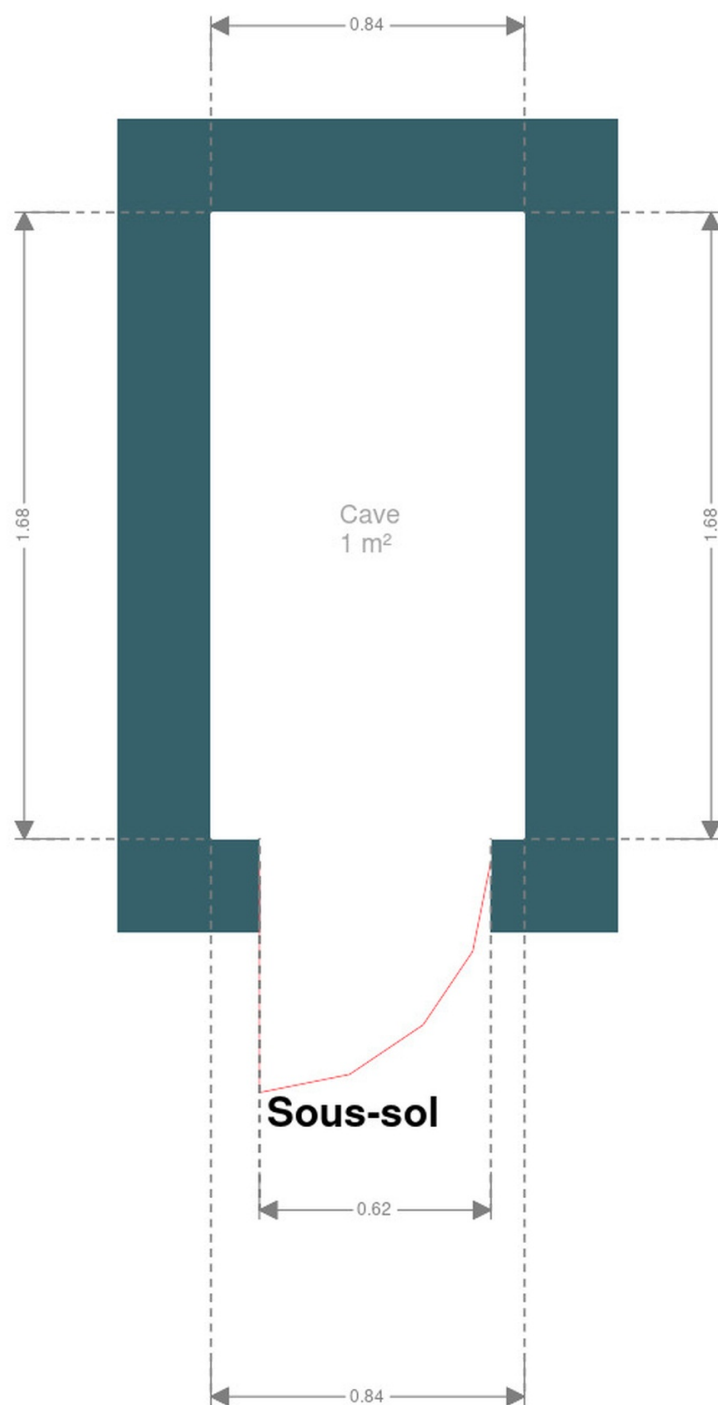
Largeur : 0.84 m

Sol	Béton
Hauteur sous-plafond	1.92 m

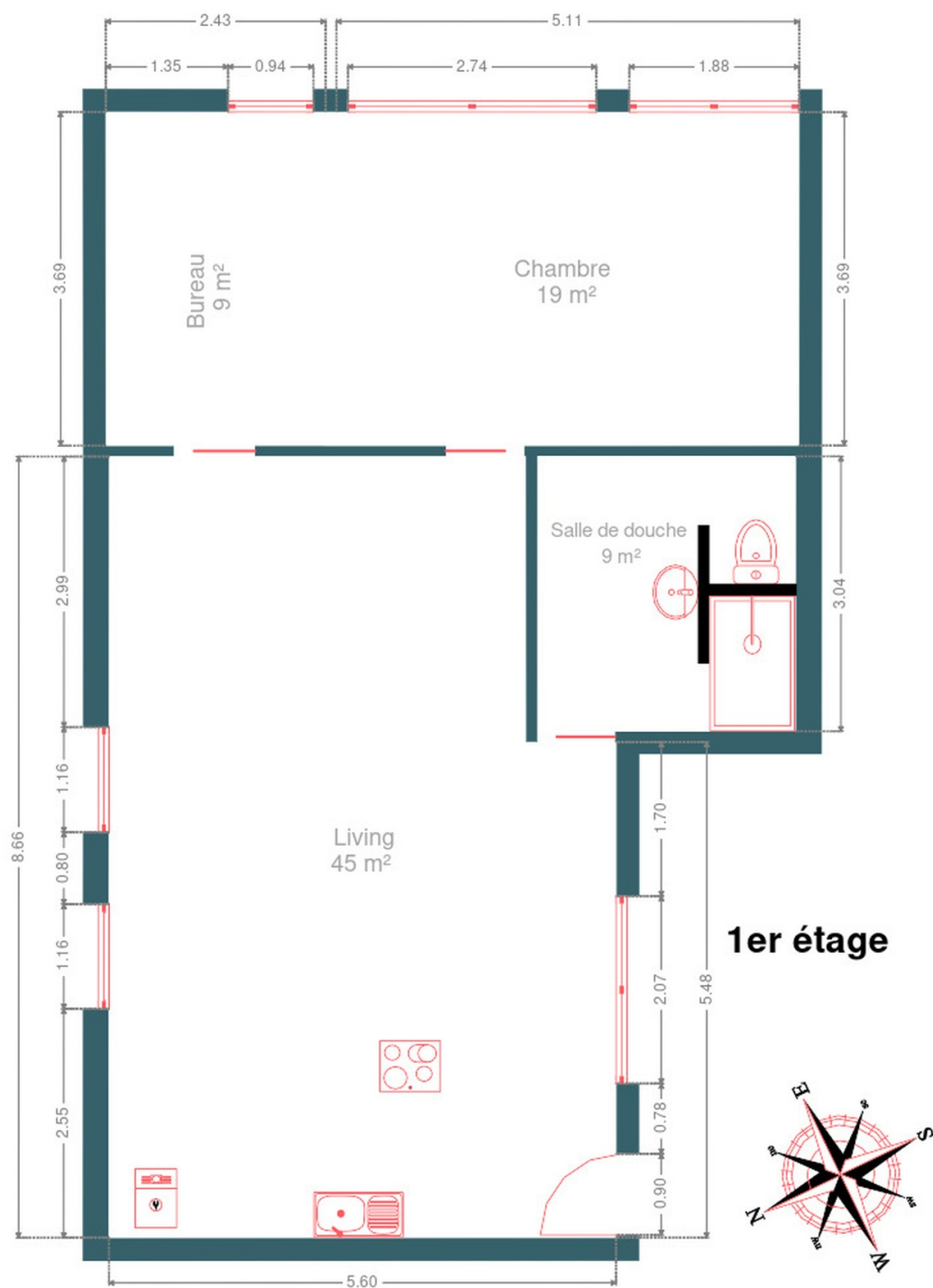
RÉCAPITULATIF DES MÉTRÉS

1er étage	Longueur	Largeur	Superficie
Living	8.63 m	5.60 m	45.22 m ²
Chambre	5.11 m	3.68 m	18.84 m ²
Salle de douche	3.03 m	2.85 m	8.66 m ²
Bureau	3.69 m	2.43 m	8.96 m ²
Sous-sol	Longueur	Largeur	Superficie
Cave	1.68 m	0.84 m	1.41 m ²
Total			83.09 m ²

Plan - Sous-sol



Plan - 1er étage



Communs



Extérieur



Technique

Zingueries Matériaux zinc

Matériaux façade Crépis

Etat Bon

Châssis

Matière pvc

Double vitrage

Compteur gaz Individuel

Vidéophone Oui

Compteur électrique Individuel

Chauffage

Type central

Nature gaz

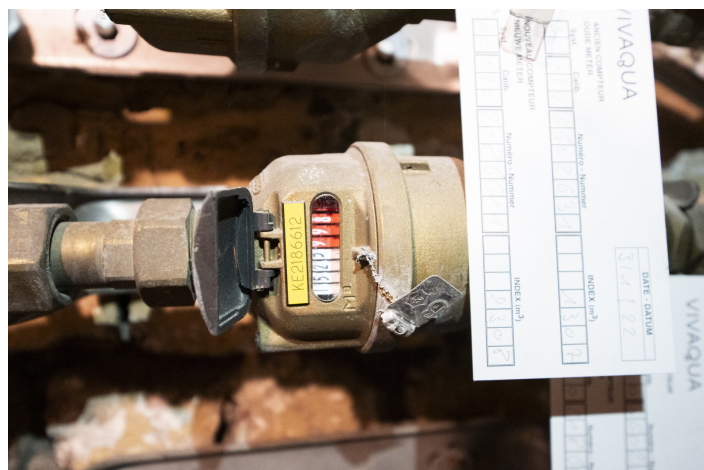
À condensation à ventouse

Vaillant

Thermostat d'ambiance Oui

Compt. d'eau Individuel

Internet Câble



Description détaillée de l'environnement

MOBILITÉ

Arrêt de bus	120 m
Accès ferroviaire	150 m
Accès autoroutier	2900 m

ÉCOLES

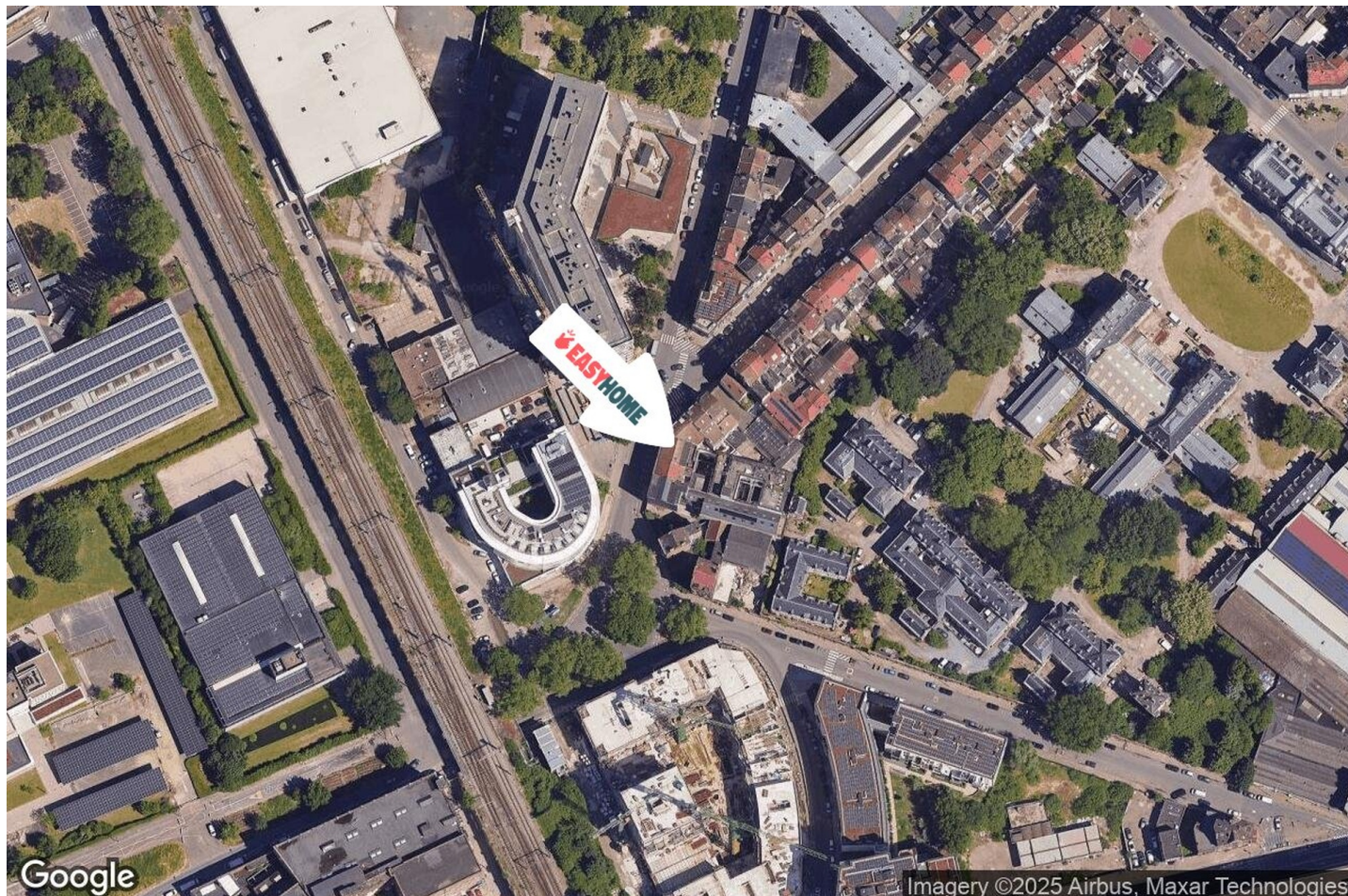
Ecole primaire P9/10 "Carrefour"	273 m
Gesubsidieerde Vrije Basisschool	317 m
Voorzienigheid	317 m



POINTS D'INTÉRÊTS

Station de bus	206 m
Deux Gares	
Hébergement	374 m
Aparthôtel Bruxelles Midi	
Station de bus	514 m
Douvres	
Station de bus	612 m
Albert I	
Hébergement	955 m
Hotel Pullman Brussels Centre Midi	
Hébergement	1022 m
Hôtel De Fierlant	
Hébergement	1072 m
Radisson Hotel Brussels Centre Midi	
Hébergement	1125 m
Hôtel Ibis Bruxelles Centre Gare Midi	

Plan situation



🏠 EasyHome
📍 Borchamps 24, 6900
Marche-en-Famenne
✉ info@easyhome-immo.be
☎ +32 84 77 00 43
🌐 <https://www.easyhome-immo.be/>
✅ N° IPI : 509.677

👤 Gilles Boudart
✉ gilles.boudard@easyhome-immo.be
☎ +32 491 12 70 71
Gilles
Boudart