



331 400 €

Réf. Bruxellesavenuedelabasilique351
Avenue de la basilique 351 - 1081 Koekelberg



84 m²



2



1

CASULA SPRL

+32 84 77 00 43 - mail : info@easyhome-immo.be
Borchamps 24 --- 6900 Marche-en-Famenne
TVA : BE 0669 936 537 - IPI 509.677



DESCRIPTION

EasyHome a le plaisir de vous présenter cet appartement entièrement rénové récemment, idéalement situé au 5^e étage avec ascenseur dans la Résidence Amber, Avenue de la Basilique 351 à Koekelberg.

Offrant une vue dégagée depuis le séjour et la terrasse, il bénéficie d'une luminosité exceptionnelle et d'un confort moderne.

Il se compose d'un grand séjour baigné de lumière naturelle donnant accès à la terrasse avant, d'une cuisine américaine contemporaine et fonctionnelle, de deux chambres spacieuses, d'une salle d'eau moderne, d'une toilette séparée ainsi que de l'espace de rangement dans la buanderie.

La rénovation récente a été réalisée avec des matériaux de qualité.

Divers : VMC dans les pièces humides, châssis double vitrage, résidence calme et bien entretenue, proximité immédiate des commerces, des transports et des espaces verts.

? Prix de vente : 331.400 euros.

Faire offre sous réserve d'acceptation des propriétaires.

Coordonnées du bien

Rue Avenue de la basilique

N° 351

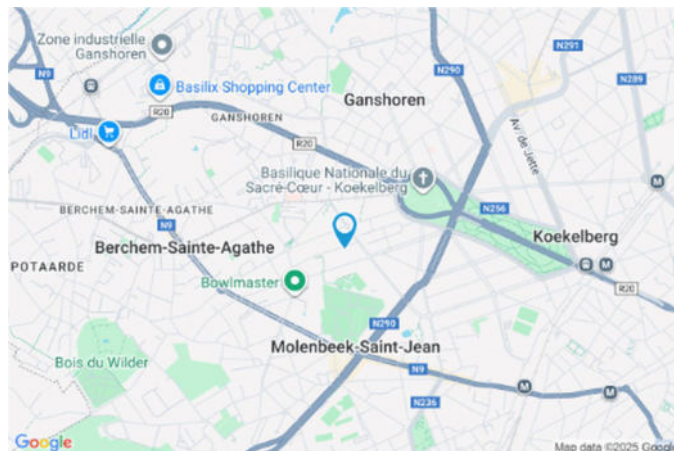
CP 1081

Ville Koekelberg

Pays Belgique

Latitude 50.865284

Longitude 4.310482



PARCELLE - DIMENSIONS ET AMÉNAGEMENTS

Orientation façade avant Nord-ouest
Déclivité Plat

Informations provenant du site du cadastre



Description globale du bien

Etat général	Remis à neuf
Surface habitable	84 m ²
Surface totale	84 m ²
Nombre de façades	2
Etage	5
Nombre de pièces	7
Nombre de chambre(s)	2
Nombre de salle de douches	1
	Appartement



Descriptif extérieur

Terrasse (terrain avant)	8 m ²
Sol béton	
Orientation nord	

Aménagement intérieur

5ème étage	76 m ²
Hall d'entrée, living, cuisine, chambre 1, chambre 2, salle de douche, wc, buanderie	

5ème étage

Hall d'entrée



 superficie : 6.50 m²

Longueur : 4.04 m

Largeur : 3.48 m

Sol	Carrelage	Vidéophone	Oui
Hauteur sous-plafond	2.5 m	Prise(s) électrique(s)	2
Éclairage	Points lumineux au plafond		

5ème étage

Living



 superficie : 35.47 m²

Longueur : 7.88 m

Largeur : 6.94 m

Accès	Terrasse	Sol	Carrelage
Avec coin cuisine	Oui	Hauteur sous-plafond	2.5 m
Porte		Éclairage	Points lumineux au plafond
Coulissante		Prise(s) électrique(s)	4
Pvc		Prise téléphone	Oui
Double vitrage		Prise télédistribution	Oui
Fenêtre	Châssis PVC double vitrage oscillo-battants porte-fenêtre		

5ème étage

Cuisine



Hauteur sous-plafond	2.5 m
Prise(s) électrique(s)	4
Équipée	Oui
Évier	
Simple	
Avec égouttoir	
Plaque de cuisson	Vitrocéramique

Hotte	
Hotte sous-encastrée	
Évacuation extérieure	
Frigo	Encastré combi
Lave-vaisselle	Full-intégré
Sol	Carrelage
Éclairage	Points lumineux au plafond mural

5ème étage

Chambre 1



 superficie : 14.35 m²

Longueur : 4.77 m

Largeur : 3.00 m

Fenêtre

Châssis bois double vitrage
oscillo-battants

Chauffage

Radiateur

Sol

Quick-Step

Prise(s) électrique(s)

2

Hauteur sous-plafond

2.5 m

Prise télédistribution

Oui

Éclairage

Au plafond

5ème étage

Chambre 2



 superficie : 13.26 m²

Longueur : 5.06 m

Largeur : 4.12 m

Fenêtre

Châssis bois double vitrage
oscillo-battants

Éclairage

Au plafond

Sol

Quick-Step

Chauffage

Radiateur

Hauteur sous-plafond

2.5 m

Prise(s) électrique(s)

2

5ème étage

Salle de douche



 superficie : 3.74 m²

Longueur : 2.04 m

Largeur : 1.82 m

Douche	Carrelage + porte
Lavabo	Simple
Sol	Carrelage
Hauteur sous-plafond	2.5 m
Éclairage	Mural

Chauffage	Radiateur
Extracteur d'air	Oui
Prise(s) électrique(s)	2
Sèche-serviettes	Oui

5ème étage

Wc

 superficie : 1.19 m²

Longueur : 1.34 m

Largeur : 0.88 m

WC

Suspendu

Hauteur sous-plafond

2.5 m

Lavabo

Simple

Éclairage

Au plafond

Sol

Carrelage

Extracteur d'air

Oui

5ème étage

Buanderie



 superficie : 1.64 m²

Longueur : 1.52 m

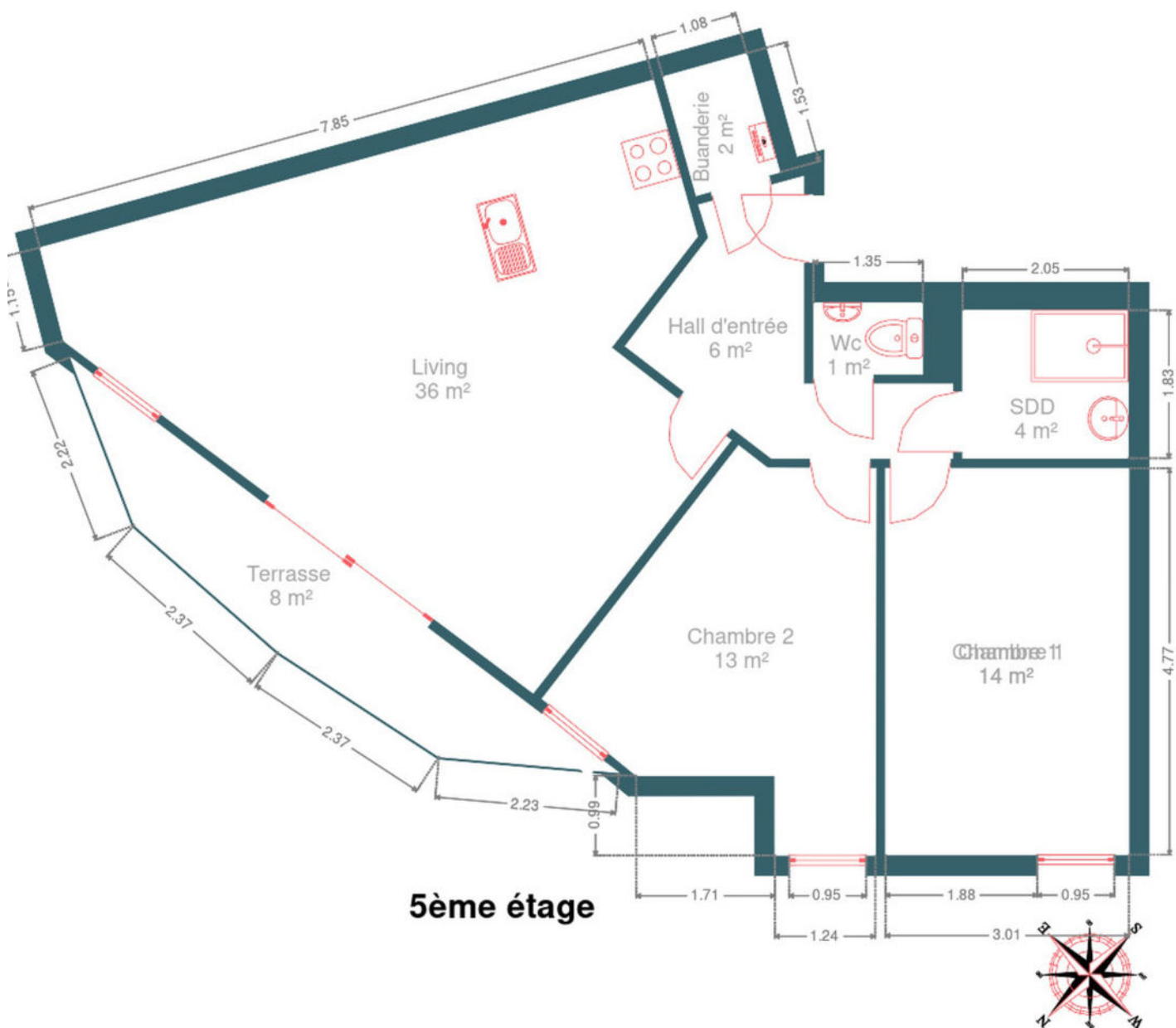
Largeur : 1.07 m

Sol	Carrelage	Prise(s) électrique(s)	2
Hauteur sous-plafond	2.5 m	Evacuation d'eau	Oui
Éclairage	Au plafond	Arrivée d'eau	Oui

RÉCAPITULATIF DES MÉTRÉS

5ème étage	Longueur	Largeur	Superficie
Hall d'entrée	4.04 m	3.48 m	6.50 m ²
Living	7.88 m	6.94 m	35.47 m ²
Chambre 1	4.77 m	3.00 m	14.35 m ²
Chambre 2	5.06 m	4.12 m	13.26 m ²
Salle de douche	2.04 m	1.82 m	3.74 m ²
Wc	1.34 m	0.88 m	1.19 m ²
Buanderie	1.52 m	1.07 m	1.64 m ²
Total			76.15 m ²

Plan - 5ème étage

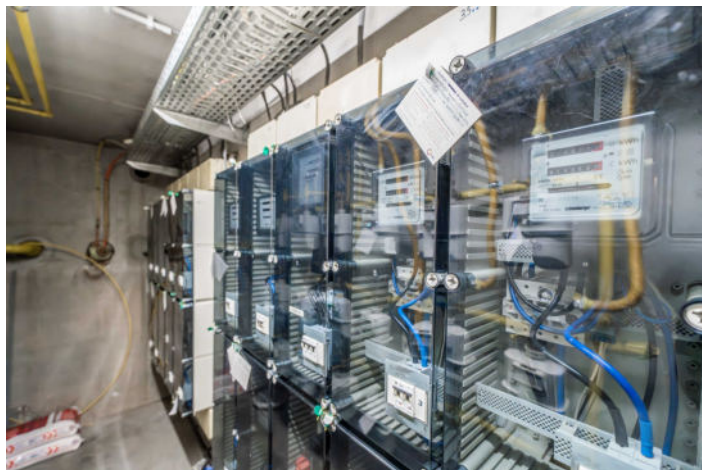


Extérieur



Technique

Année de construction	2001
Matériaux façade	Brique
Etat	Bon
Châssis	
Double vitrage	
Pvc	
Compteur gaz	Individuel
Ventilation	Simple flux
Vidéophone	Oui
Compteur électrique	Bi-horaire
Chauffage	
Central	
Gaz de ville	
À ventouse	
BOSCH	
Nombre 1	
Compt. d'eau	Individuel
Ascenseur	Oui
TV	Prise tv
Téléphone	Oui
Internet	Fibre optique



Description détaillée de l'environnement

MOBILITÉ

Arrêt de bus	200 m
Accès ferroviaire	3600 m
Accès autoroutier	1700 m

ÉCOLES

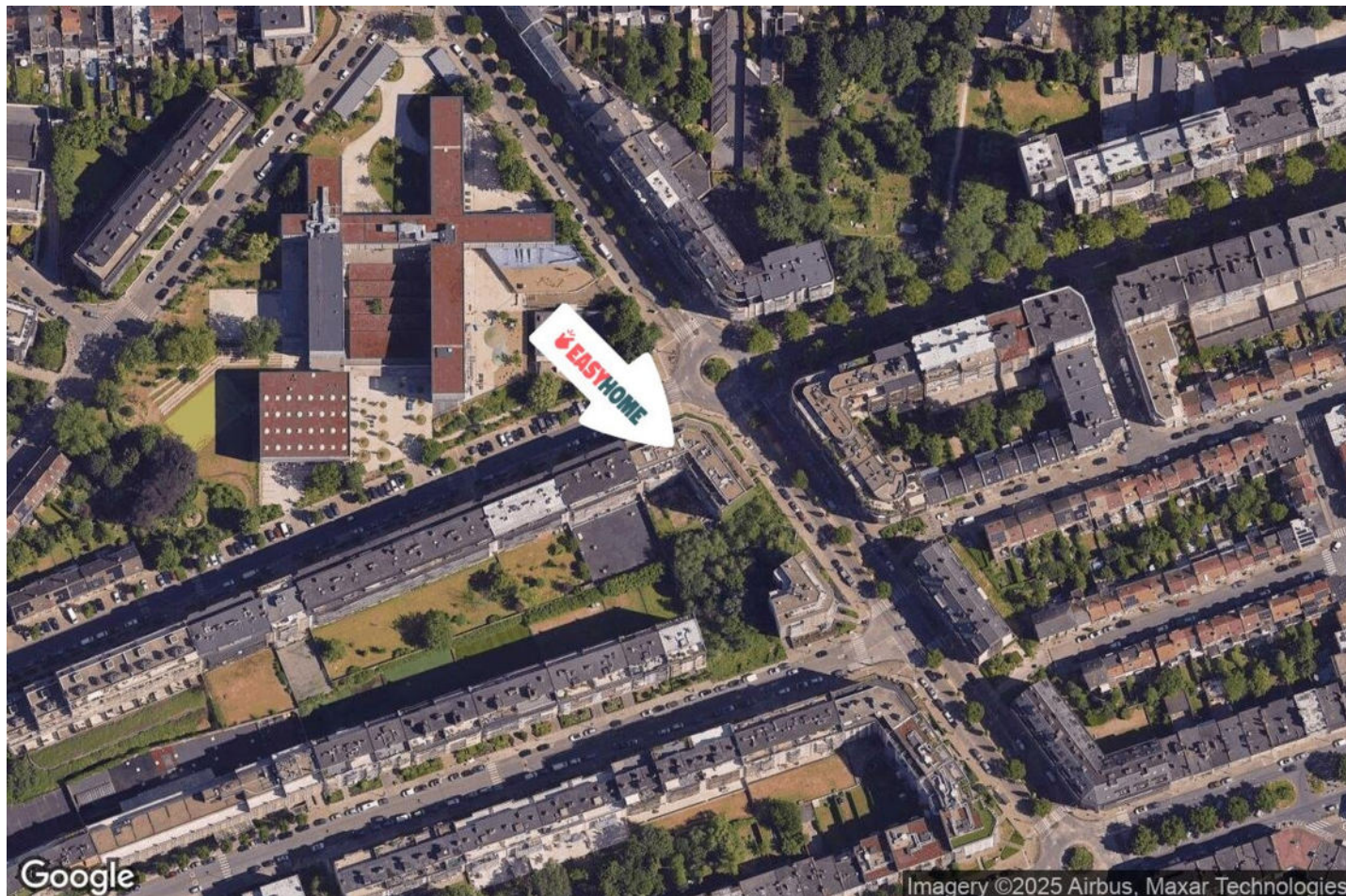
Unescoschool	154 m
Athénée Royal de Koekelberg	370 m
ARK	374 m



POINTS D'INTÉRÊTS

Stade	380 m
Stade Henry Pévenage	
Médecin	449 m
Digestive Disease Center (DDC)	
Réparation de voiture	460 m
Midas CHARLES QUINT	
Bowling	465 m
Bowlmaster	
Comptable	491 m
Bureau Comptable Cops	
Restaurant	521 m
Gourmandises	
Hébergement	596 m
J and R Brussels City Apartment	
Station de bus	637 m
Van Zande	

Plan situation



🏠 EasyHome

📍 Borchamps 24, 6900
Marche-en-Famenne

✉ info@easyhome-immo.be

☎ +32 84 77 00 43

🌐 <https://www.easyhome-immo.be/>

📄 N° IPI : 509.677

👤 Gilles Boudart

✉ gilles.boudard@easyhome-immo.be

☎ +32 491 12 70 71

Gilles
Boudart