



615 000 €

Réf. Nederoverhembeekruedumolenblok55
Rue du Molenblok 55 - 1120 Neder-over-heembeek



205 m²



4



2

CASULA SPRL

+32 84 77 00 43 - mail : info@easyhome-immo.be
Borchamps 24 --- 6900 Marche-en-Famenne
TVA : BE 0669 936 537 - IPI 509.677

Coordonnées du bien

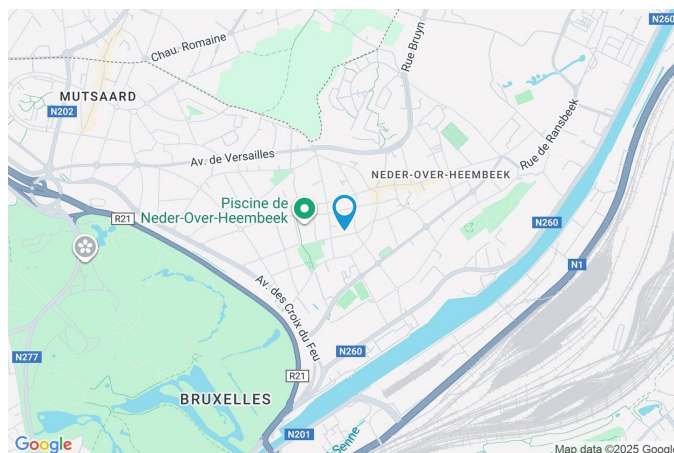
Rue	Rue du Molenblok
N°	55
CP	1120
Ville	Neder-over-heembeek
Pays	Belgique
Latitude	50.892323
Longitude	4.380229

PEB

PEB No. :

E totale :

Espec :



PARCELLE - DIMENSIONS ET AMÉNAGEMENTS

➤ Orientation façade avant	Sud
➤ Déclivité	
➤ Largeur de la façade	8.00 m
➤ Surface bâtie au sol	118.00 m ²
➤ Profondeur de la parcelle	28 m
➤ Surface de la parcelle	220.00 m ²
➤ Largeur de la parcelle	8.00 m

Informations provenant du site du cadastre

Informations financières

Revenu cadastral	2239 €
------------------	--------



Description globale du bien

Etat général	Bon
Surface habitable	165 m²
Surface totale	205 m²
Nombre de façades	2
Nombre d'étages	2
Nombre de pièces	17
Nombre de chambre(s)	4
Nombre de salle de bains	2
	Bel-étage
Garage	1 place(s)
Environnement	Centre-ville



Descriptif extérieur

Jardin (terrain arrière)	
Aménagé pelouse	
Plat	
Terrasse (terrain arrière)	22 m²
	Sol pavés

Aménagement intérieur

Rez-de-chaussée	86 m²
Hall d'entrée, chambre 1, salle de bains 1, garage, wc 1, chaufferie, hall	
1er étage	57 m²
Séjour, cuisine, escalier	
2ème étage	62 m²
Hall de nuit, chambre 2, chambre 3, chambre 4, salle de bains 2, wc 2	

Rez-de-chaussée

Hall d'entrée

 superficie : 10.53 m²

Longueur : 3.75 m

Largeur : 3.35 m

Sol	Carrelage
Hauteur sous-plafond	2.8 m
Éclairage	Au plafond
Prise(s) électrique(s)	1

Rez-de-chaussée

Chambre 1



 superficie : 18.53 m²

Longueur : 4.33 m

Largeur : 4.27 m

Accès

Terrasse
Jardin

Porte

Double
En bois
Double vitrage

Fenêtre

Sol

Hauteur sous-plafond

Éclairage

Chauffage

Prise(s) électrique(s)

Châssis bois double vitrage
oscillo-battants

Carrelage

2.8 m

Points lumineux au plafond

Radiateur(s)

3

Rez-de-chaussée

Salle de bains 1



 superficie : 4.69 m²

Longueur : 3.32 m

Largeur : 1.41 m

Hauteur sous-plafond 2.4 m
Prise(s) électrique(s) 1
Baignoire Standard
Lavabo Simple

Sèche-serviettes
Fenêtre
Éclairage
Sol

Oui
Châssis bois double vitrage
oscillo-battants
Points lumineux au plafond
Carrelage

Rez-de-chaussée

Garage



 superficie : 34.39 m²

Longueur : 7.83 m

Largeur : 4.39 m

Nombre de voitures 1

Porte

À ouverture électrique sectionnelle

Pvc

Sol

Hauteur sous-plafond

Éclairage

Prise(s) électrique(s)

Carrelage

2.8 m

Points lumineux au plafond

1

Rez-de-chaussée

Wc 1

 superficie : 1.29 m²

Longueur : 1.47 m

Largeur : 0.88 m

WC

Suspendu

Hauteur sous-plafond

2.4 m

Éclairage

Points lumineux mural

Rez-de-chaussée

Chaufferie

 superficie : 5.78 m²

Longueur : 3.43 m

Largeur : 2.16 m

Sol

Carrelage

Hauteur sous-plafond

2.4 m

Éclairage

Points lumineux au plafond

1er étage

Séjour



 superficie : 39.82 m²

Longueur : 7.79 m

Largeur : 7.08 m

Accès

Terrasse
Jardin
Balcon

Porte

Double
En bois

Fenêtre

Hauteur sous-plafond

Éclairage

Chauffage

Prise(s) électrique(s)

Prise téléphone

Prise réseau

Châssis bois double vitrage
oscillo-battants

2.6 m

Points lumineux au plafond

Radiateur(s)

8

Oui

Oui

1er étage

Cuisine



 superficie : 11.07 m²

Longueur : 3.35 m

Largeur : 3.30 m

Hauteur sous-plafond 2.6 m

Prise(s) électrique(s) 7

Accès

Terrasse

Jardin

Balcon

Évier

Double

Avec égouttoir

Plaque de cuisson

Induction

De la marque AEG

Hotte

Hotte murale

Frigo

Externe

Lave-vaisselle

Classique

De la marque Miele

Four

À air pulsé

De la marque AEG

Porte

En bois

Double vitrage

Fenêtre

Châssis bois double vitrage
oscillo-battants

Sol

Carrelage

Éclairage

1

Chauffage

Radiateur(s)

2ème étage

Chambre 2



 superficie : 15.94 m²

Longueur : 4.39 m

Largeur : 3.62 m

Fenêtre	Châssis bois double vitrage oscillo-battants	Chauffage	Radiateur(s)
Sol	Parquet	Prise(s) électrique(s)	10
Hauteur sous-plafond	2.4 m	Prise téléphone	1
Éclairage	Points lumineux au plafond	Prise réseau	1

2ème étage

Chambre 3



 superficie : 17.19 m²

Longueur : 4.34 m

Largeur : 3.96 m

Fenêtre

Châssis bois double vitrage
oscillo-battants

Chauffage

Radiateur(s)

Sol

Parquet

Prise(s) électrique(s)

2

Hauteur sous-plafond

2.4 m

Prise téléphone

1

Éclairage

Points lumineux au plafond

2ème étage

Chambre 4



 superficie : 11.26 m²

Longueur : 3.38 m

Largeur : 3.33 m

Fenêtre

Châssis bois double vitrage
oscillo-battants

Sol

Parquet

Hauteur sous-plafond

2.4 m

Éclairage

Points lumineux au plafond

Chauffage

Air conditionné

Prise(s) électrique(s)

Prise réseau

Radiateur(s)

Chaud-froid

13

1

2ème étage

Salle de bains 2



 superficie : 8.71 m²

Longueur : 3.33 m

Largeur : 2.61 m

Hauteur sous-plafond 2.4 m
Prise(s) électrique(s) 1
Douche Cabine
Baignoire Standard
Lavabo Simple
Sèche-serviettes Oui

Fenêtre Châssis bois double vitrage oscillo-battants
Éclairage Points lumineux au plafond
Spots encastrés
Chauffage Radiateur(s)
Sol Carrelage

2ème étage

Wc 2

 superficie : 1.80 m²

Longueur : 2.04 m

Largeur : 0.88 m

WC

Suspendu

Hauteur sous-plafond

2.4 m

Éclairage

Points lumineux mural

Autres

REZ-DE-CHAUSSÉE - HALL

 superficie : 10.40 m²

Longueur : 5.50 m

Largeur : 3.36 m

Hauteur sous-plafond 2.8 m**Prise(s) électrique(s)** 2**Éclairage** Points lumineux au plafond**Chauffage** Radiateur(s)**Escalier**

Matériaux bois

2/4 tournant

Sol

Carrelage

1ER ÉTAGE - ESCALIER

 superficie : 6.19 m²

Longueur : 3.30 m

Largeur : 1.87 m

2ÈME ÉTAGE - HALL DE NUIT

 superficie : 7.10 m²

Longueur : 3.33 m

Largeur : 2.79 m

Escalier

Matériaux bois

2/4 tournant

Sol**Hauteur sous-plafond****Éclairage**

Carrelage

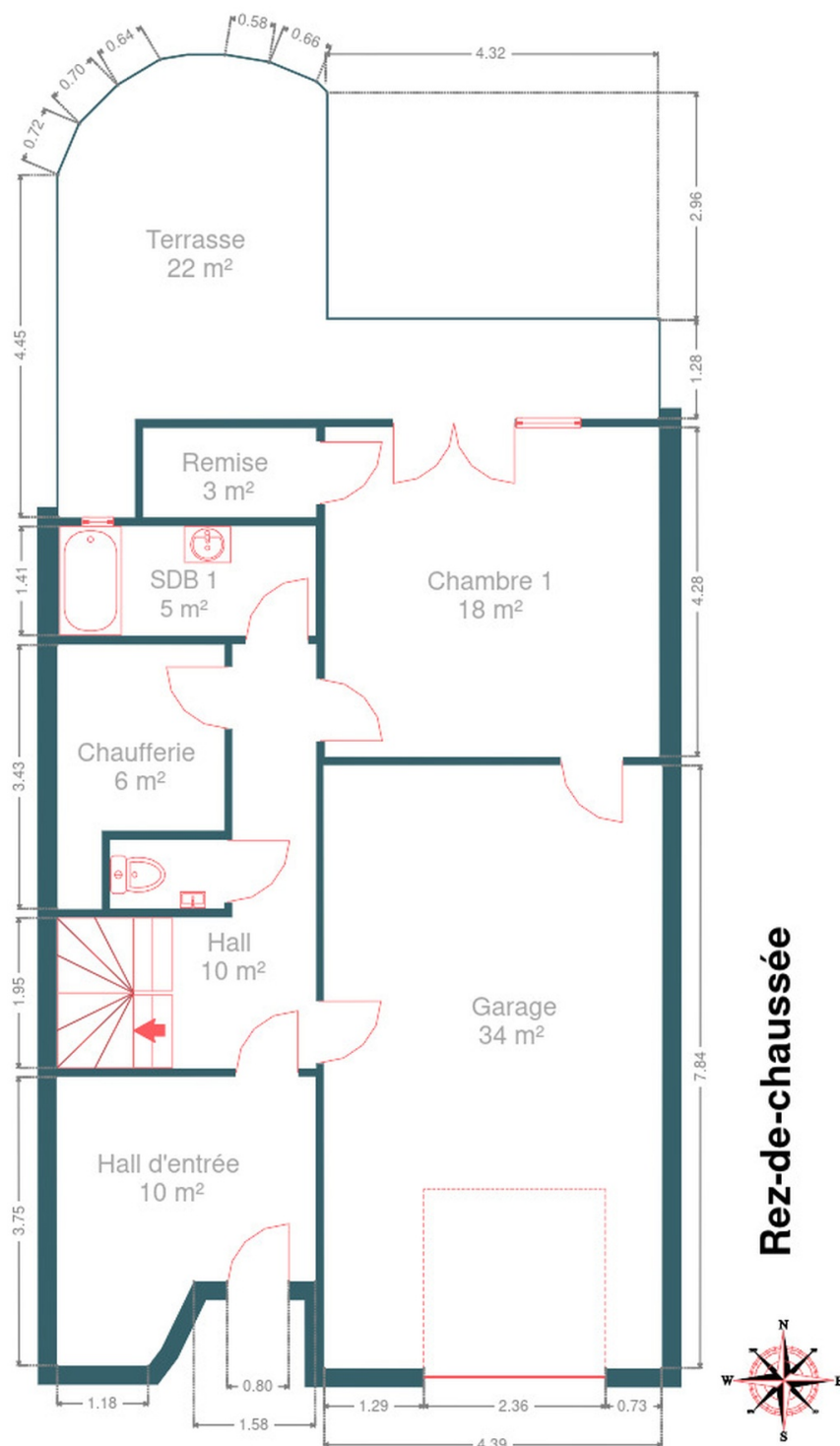
2.4 m

Points lumineux mural

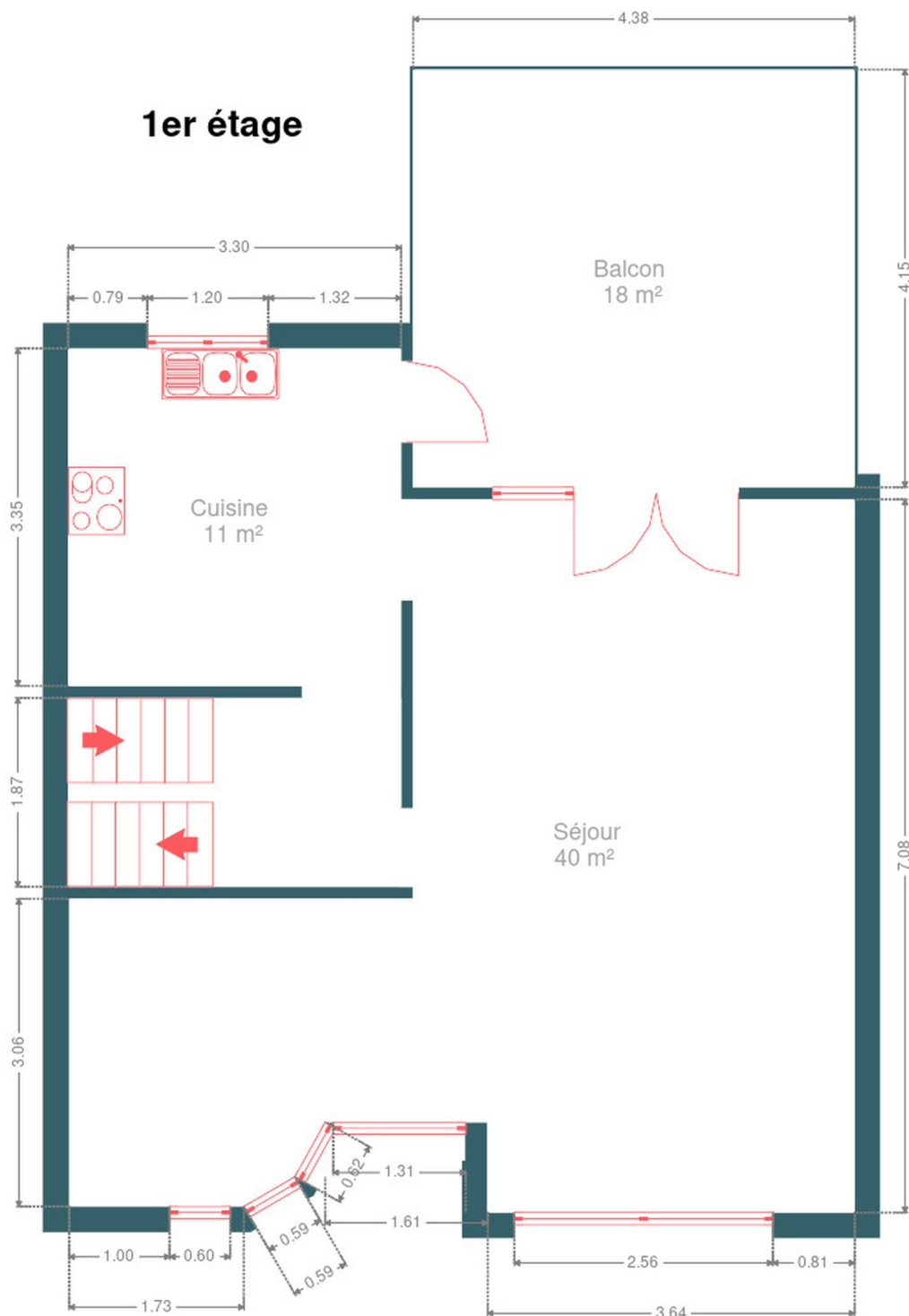
RÉCAPITULATIF DES MÉTRÉS

Rez-de-chaussée	Longueur	Largeur	Superficie
Hall d'entrée	3.75 m	3.35 m	10.53 m ²
Chambre 1	4.33 m	4.27 m	18.53 m ²
Salle de bains 1	3.32 m	1.41 m	4.69 m ²
Garage	7.83 m	4.39 m	34.39 m ²
Wc 1	1.47 m	0.88 m	1.29 m ²
Chaufferie	3.43 m	2.16 m	5.78 m ²
Hall	5.50 m	3.36 m	10.40 m ²
1er étage	Longueur	Largeur	Superficie
Séjour	7.79 m	7.08 m	39.82 m ²
Cuisine	3.35 m	3.30 m	11.07 m ²
Escalier	3.30 m	1.87 m	6.19 m ²
2ème étage	Longueur	Largeur	Superficie
Hall de nuit	3.33 m	2.79 m	7.10 m ²
Chambre 2	4.39 m	3.62 m	15.94 m ²
Chambre 3	4.34 m	3.96 m	17.19 m ²
Chambre 4	3.38 m	3.33 m	11.26 m ²
Salle de bains 2	3.33 m	2.61 m	8.71 m ²
Wc 2	2.04 m	0.88 m	1.80 m ²
Total			204.69 m ²

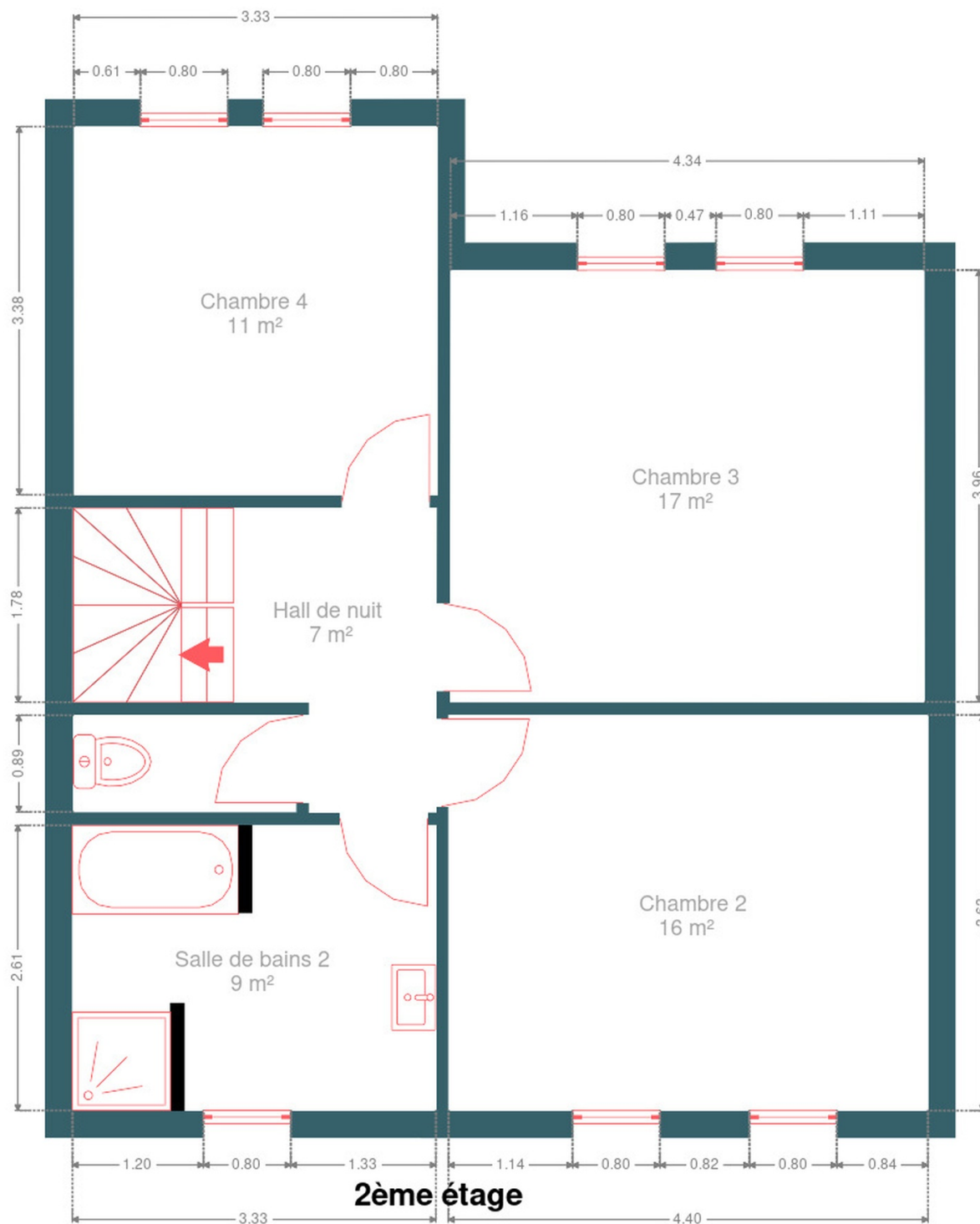
Plan - Rez-de-chaussée



Plan - 1er étage



Plan - 2ème étage



Extérieur



Technique

Zingueries

Matériaux zinc

État très bon Excellent

État

Très bon

Excellent

Année 1

Couverture Epdm

Matériaux façade Brique

Etat Excellent

Châssis

Matière bois

Double vitrage

Climatisation Non

Compteur gaz Oui

Compteur électrique Mono-horaire

Chauffage

Type central

Nature gaz

À condensation

Vaillant

Compt. d'eau Individuel



Description détaillée de l'environnement

MOBILITÉ

Arrêt de bus	300 m
Accès ferroviaire	300 m
Accès autoroutier	3300 m

ÉCOLES

Brussel	229 m
Medisch Pedagogisch Instituut De Heemschool	305 m



POINTS D'INTÉRÊTS

Station de bus	278 m
Verger	
Station de bus	700 m
Peter Benoit	
Station de bus	795 m
Croix de Guerre	
Localité	1174 m
Bruxelles	
Médecin	1266 m
Docteur Germaux Marie-Anne	
	1316 m
Sortilège	
Boulangerie	1391 m
Ferme Nos Pilifs	
Hébergement	1637 m
Coin du Calme	

Plan situation



🏠 EasyHome
📍 Borchamps 24, 6900
Marche-en-Famenne
✉ info@easyhome-immo.be
☎ +32 84 77 00 43
🌐 <https://www.easyhome-immo.be/>
✅ N° IPI : 509.677

👤 Gilles Boudart
✉ gilles.boudard@easyhome-immo.be
☎ +32 491 12 70 71
Gilles
Boudart