



160 000 €

Réf. MonceauPigesFenasses14
RuedesPigesàFenasses 14 - 6031 Monceau-sur-Sambre



169 m²



2



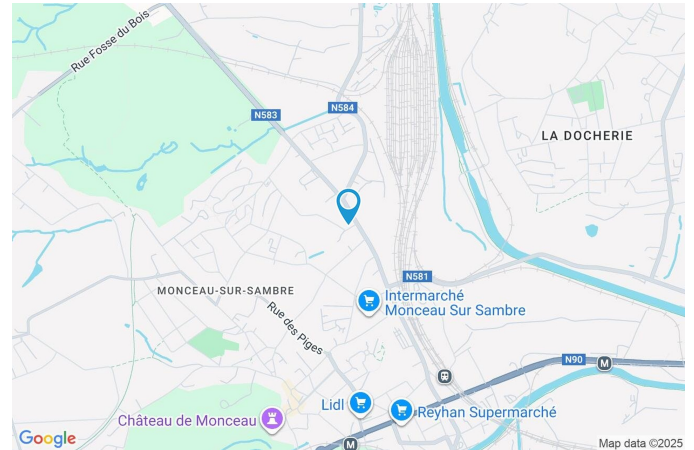
1

CASULA SPRL

+32 84 77 00 43 - mail : info@easyhome-immo.be
Borchamps 24 --- 6900 Marche-en-Famenne
TVA : BE 0669 936 537 - IPI 509.677

Coordonnées du bien

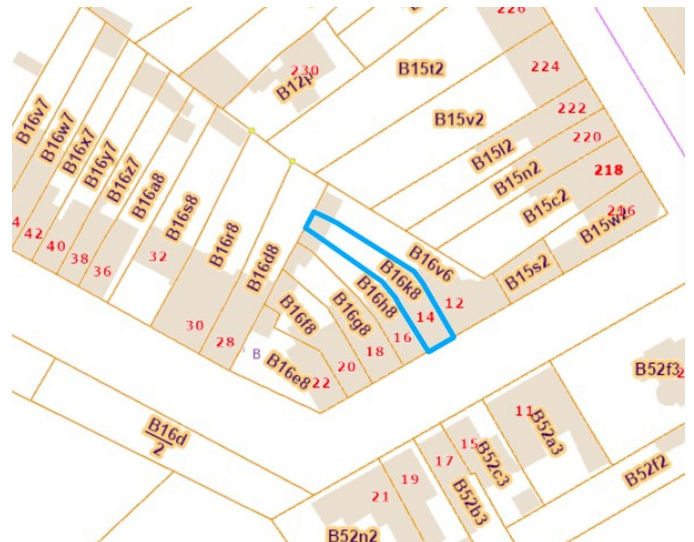
Rue	RuedesPigesàFenasses
N°	14
CP	6031
Ville	Monceau-sur-Sambre
Pays	Belgique
Latitude	50.419960
Longitude	4.386420



PARCELLE - DIMENSIONS ET AMÉNAGEMENTS

➤ Orientation façade avant	Sud
➤ Déclivité	Plat
➤ Largeur de la façade	5.00 m
➤ Surface bâtie au sol	92.00 m²
➤ Profondeur de la parcelle	31 m
➤ Surface de la parcelle	162.00 m²
➤ Largeur de la parcelle	5.00 m

Informations provenant du site du cadastre



Description globale du bien

Etat général	À rafraîchir
Surface habitable	107 m²
Surface totale	169 m²
Nombre de façades	2
Nombre d'étages	4
Nombre de pièces	11
Nombre de chambre(s)	2
Nombre de salle de douches	1
	Maison
Environnement	Zone d'habitation



Descriptif extérieur

Cour (terrain arrière)	38 m²
Sol béton klinkers	
Orientation nord-ouest	

Aménagement intérieur

Rez-de-chaussée	60 m²
Hall d'entrée, séjour, cuisine, buanderie	
1er étage	45 m²
Hall de nuit, chambre 1, chambre 2, salle de douche	
2ème étage	42 m²
Grenier	
Sous-sol	22 m²
Cave, escalier	

Rez-de-chaussée

Hall d'entrée



 superficie : 1.72 m²

Longueur : 1.41 m

Largeur : 1.21 m

Porte

En bois

Double vitrage

Sol

Carrelage

Hauteur sous-plafond

2.7 m

Type de plafond

Voussettes

Prise(s) électrique(s)

1

Rez-de-chaussée

Séjour



 superficie : 38.29 m²

Longueur : 9.17 m

Largeur : 4.56 m

Ouvert sur	Cuisine	Prise(s) électrique(s)	7
Fenêtre	Châssis bois double vitrage oscillo-battants	Prise télédistribution	Oui
Sol	Carrelage	Prise téléphone	Oui
Hauteur sous-plafond	2.7 m	Prise réseau	Oui
Type de plafond	Voussettes	Escalier	
Éclairage	Points lumineux au plafond	Matériaux bois métallique	
Chauffage	Poêle à bois	En colimaçon	

Rez-de-chaussée

Cuisine



 superficie : 14.09 m²

Longueur : 4.56 m

Largeur : 4.19 m

Hauteur sous-plafond 2.9 m

Prise(s) électrique(s) 5

Semi-équipée Oui

Accès Cour

Ouvert sur Séjour

Évier

Simple

Avec égouttoir

Résine

Plaque de cuisson Électrique

Hotte

Hotte sous-encastree

Extérieure

Zanussi

Four

À air pulsé

Porte

En bois

Double vitrage

Fenêtre

Châssis bois double vitrage
oscillo-battants

Type de plafond

Plafond mansardé

Éclairage

Au plafond

Rez-de-chaussée

Buanderie



 superficie : 5.98 m²

Longueur : 3.96 m

Largeur : 2.63 m

WC	Classique	Éclairage	Points lumineux au plafond
Fenêtre	Châssis bloc de verre	Prise(s) électrique(s)	4
Sol	Carrelage	Arrivée d'eau	Oui
Hauteur sous-plafond	2.3 m	Evacuation d'eau	Oui

1er étage

Chambre 1



 superficie : 15.84 m²

Longueur : 4.48 m

Largeur : 3.53 m

Fenêtre

Châssis bois double vitrage
oscillo-battants

Éclairage

Mural

Sol

1

Prise(s) électrique(s)

3

Hauteur sous-plafond

2.3 m

Prise télédistribution

Oui

1er étage

Chambre 2



 superficie : 10.19 m²

Longueur : 5.43 m

Largeur : 2.04 m

Fenêtre

Châssis bois double vitrage
oscillo-battants

Éclairage

Mural

Sol

Quick-Step

Prise(s) électrique(s)

3

Hauteur sous-plafond

2.3 m

1er étage

Salle de douche



 superficie : 8.13 m²

Longueur : 3.61 m

Largeur : 2.25 m

Douche

WC

Lavabo

Fenêtre

Cabine

Classique

Simple

Châssis bois double vitrage
oscillo-battants

Sol

Hauteur sous-plafond

Éclairage

Prise(s) électrique(s)

Quick-Step

2.3 m

Points lumineux mural

3

2ème étage

Grenier



 superficie : 42.09 m²

Longueur : 9.24 m

Largeur : 4.55 m

Type de grenier

Aménageable

Fenêtre

Châssis fenêtre de toit sans ouverture matière bois

Simple

Sol

Parquet

Béton

Hauteur sous-plafond

4.1 m

Type de plafond

Plafond mansardé

Éclairage

Points lumineux mural

Escalier

Matériaux bois

Droit

Sous-sol

Cave



 superficie : 19.73 m²

Longueur : 5.25 m

Largeur : 4.28 m

Sol

Béton

Éclairage

Points lumineux mural

Hauteur sous-plafond

1.7 m

Arrivée d'eau

Oui

Type de plafond

Voussettes

Autres

1ER ÉTAGE - HALL DE NUIT

 superficie : 4.70 m²

Longueur : 2.96 m

Largeur : 1.69 m

SOUS-SOL - ESCALIER

 superficie : 2.41 m²

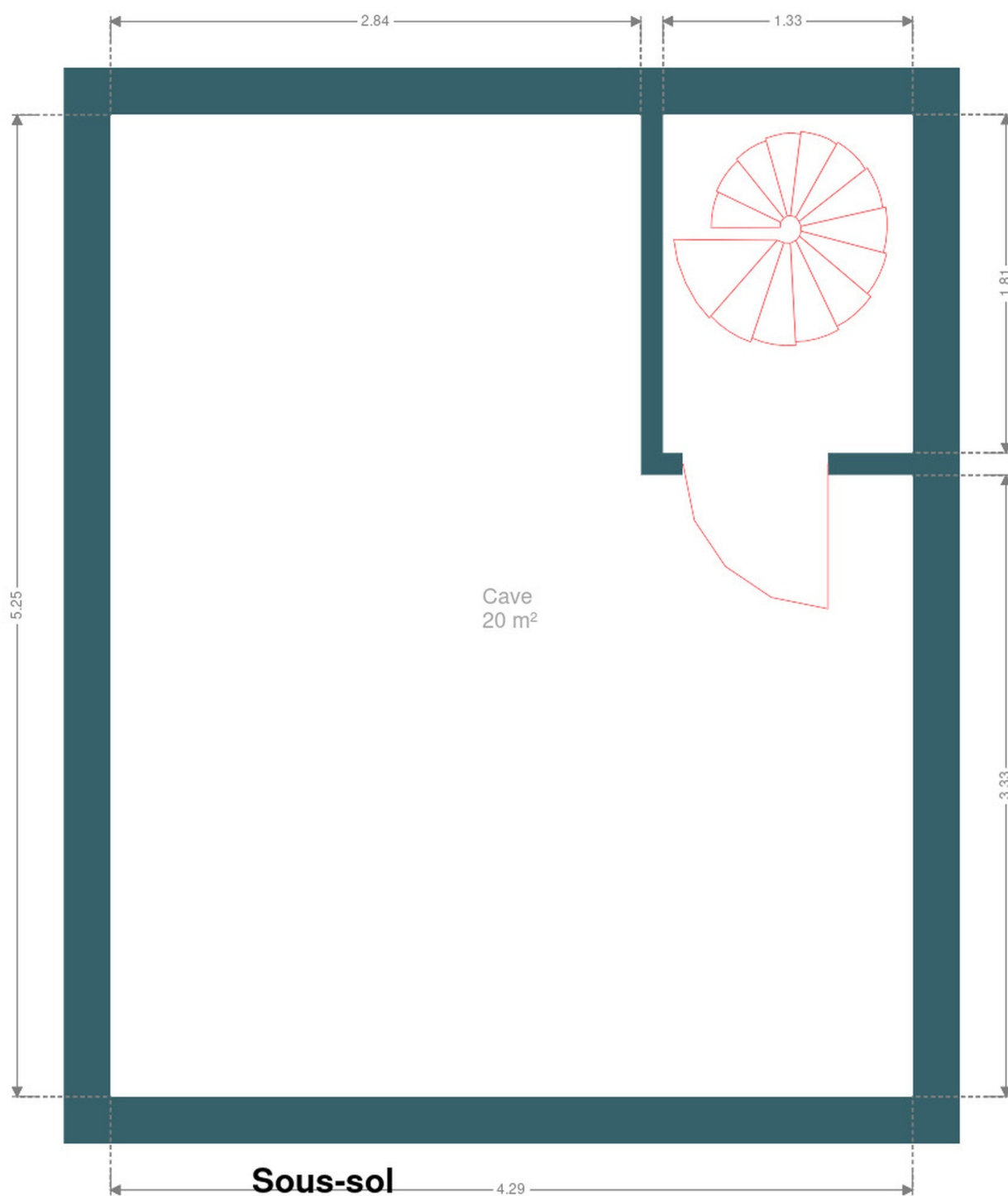
Longueur : 1.80 m

Largeur : 1.33 m

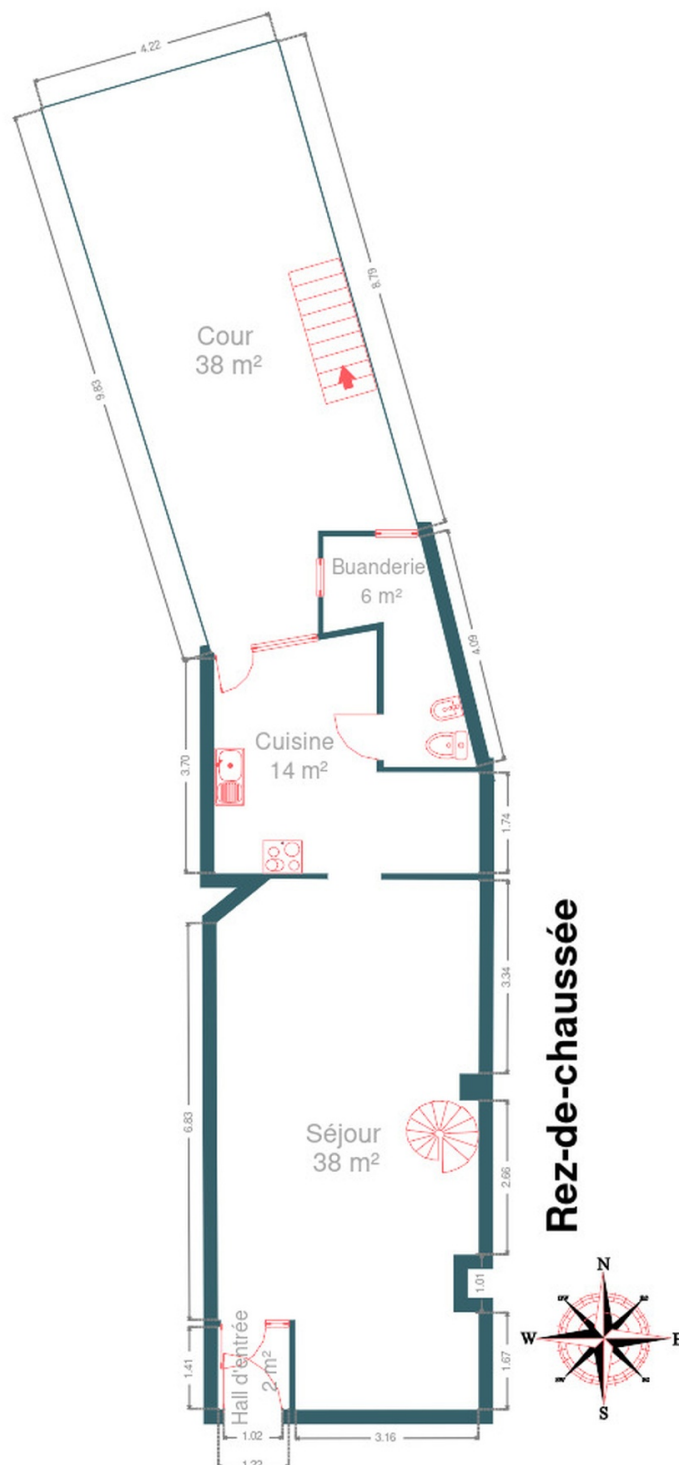
RÉCAPITULATIF DES MÉTRÉS

Rez-de-chaussée	Longueur	Largeur	Superficie
Hall d'entrée	1.41 m	1.21 m	1.72 m ²
Séjour	9.17 m	4.56 m	38.29 m ²
Cuisine	4.56 m	4.19 m	14.09 m ²
Buanderie	3.96 m	2.63 m	5.98 m ²
1er étage	Longueur	Largeur	Superficie
Hall de nuit	2.96 m	1.69 m	4.70 m ²
Chambre 1	4.48 m	3.53 m	15.84 m ²
Chambre 2	5.43 m	2.04 m	10.19 m ²
Salle de douche	3.61 m	2.25 m	8.13 m ²
2ème étage	Longueur	Largeur	Superficie
Grenier	9.24 m	4.55 m	42.09 m ²
Sous-sol	Longueur	Largeur	Superficie
Cave	5.25 m	4.28 m	19.73 m ²
Escalier	1.80 m	1.33 m	2.41 m ²
Total			163.17 m ²

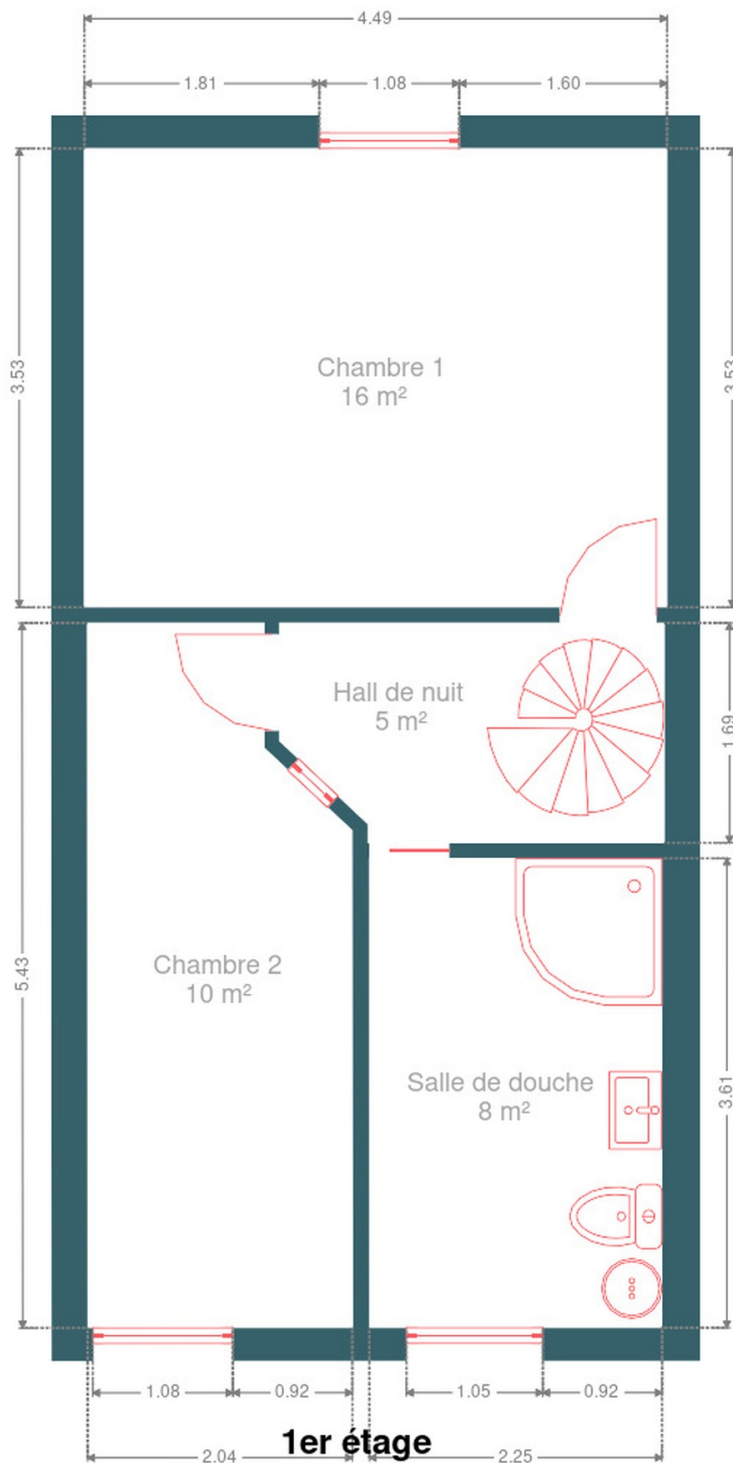
Plan - Sous-sol



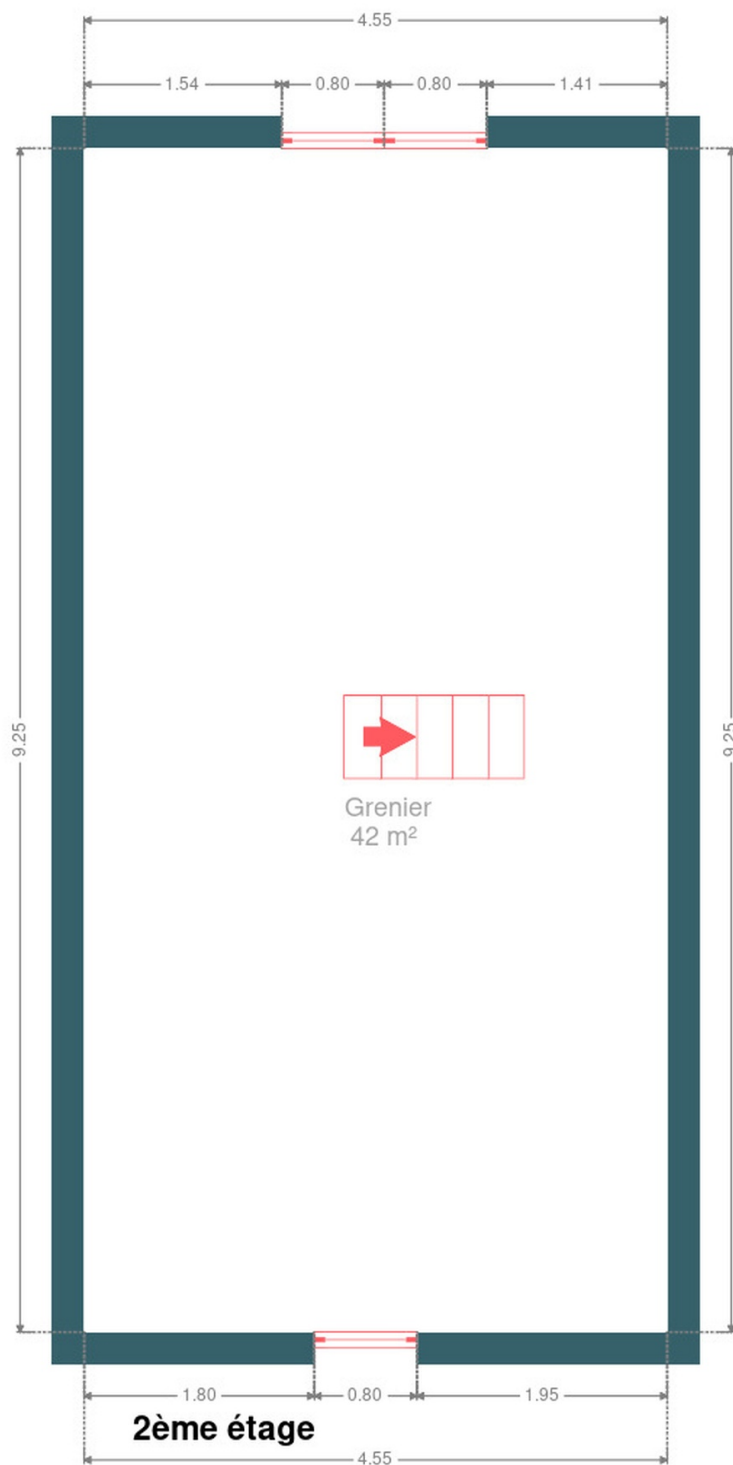
Plan - Rez-de-chaussée



Plan - 1er étage



Plan - 2ème étage



Extérieur



Technique

Zingueries

Zinc

Couverture

Tuiles terre cuite

Matériaux façade

Brique rouge

Etat

Bon

Châssis

Matière bois

Imitation bois

Double vitrage

Chauffe-eau

Nombre de litres 100

Chauffage

Foyers

Bois

Poêle à bois

Compt. d'eau

Nombre 1

TV

Prise tv

Téléphone

Oui

Internet

Câble



Description détaillée de l'environnement

MOBILITÉ

Arrêt de bus	150 m
Accès ferroviaire	1100 m
Accès autoroutier	2000 m
Marchienne-au-Pont	1027 m
MARCHIENNE-AU-PONT Route de Mons	1199 m
GOUTROUX Morgnies (M)	2310 m

ÉCOLES

A. Ecoles primaires et maternelles, Quartier Ruau	183 m
A. Ecoles primaires et maternelles, Quartier Ruau	235 m
Ecole Communale Fondamentale Mixte Richard Pouillon	918 m



POINTS D'INTÉRÊTS

Location de voitures	886 m
Rent a Car	
Agence d'assurance	1001 m
Bougard Monceau-sur-Sambre (Hecq-Assur)	
Animalerie	1079 m
Les Reliefs Aquatiques	
Réparation de voiture	1182 m
GENERALE PIECES AUTO M	
Magasin d'électronique	1297 m
Cascio Electronics	
Hôpital	2043 m
Hôpital Vincent Van Gogh	
Magasin d'alcool	2100 m
Maison Demiautte	

Plan situation



🏠 EasyHome
📍 Borchamps 24, 6900
Marche-en-Famenne
✉ info@easyhome-immo.be
☎ +32 84 77 00 43
🌐 <https://www.easyhome-immo.be/>
📄 N° IPI : 509.677

👤 Bruno PODZIUKAS
✉ bruno@easyhome-immo.be
☎ +32 497 55 12 35
Bruno
PODZIUKAS