



330 000 €

Réf. GillyFleurus47
Chaussée de Fleurus 47 - 6060 Gilly



328 m²



3



3

CASULA SPRL

+32 84 77 00 43 - mail : info@easyhome-immo.be
Borchamps 24 --- 6900 Marche-en-Famenne
TVA : BE 0669 936 537 - IPI 509.677

Coordonnées du bien

Rue Chaussée de Fleurus

N° 47

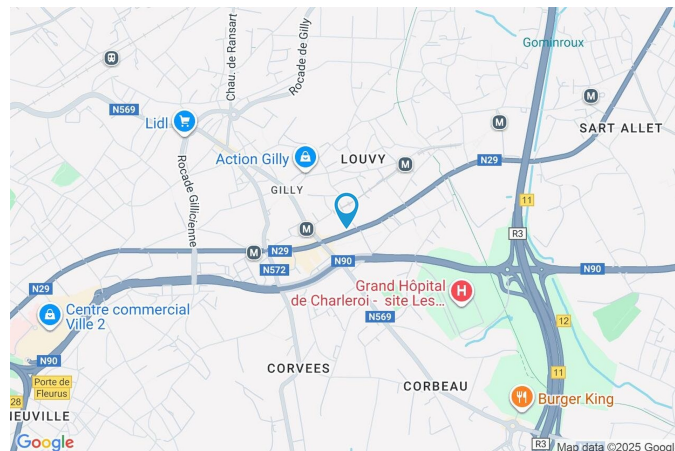
CP 6060

Ville Gilly

Pays Belgique

Latitude 50.423332

Longitude 4.482128



PEB

PEB No. :

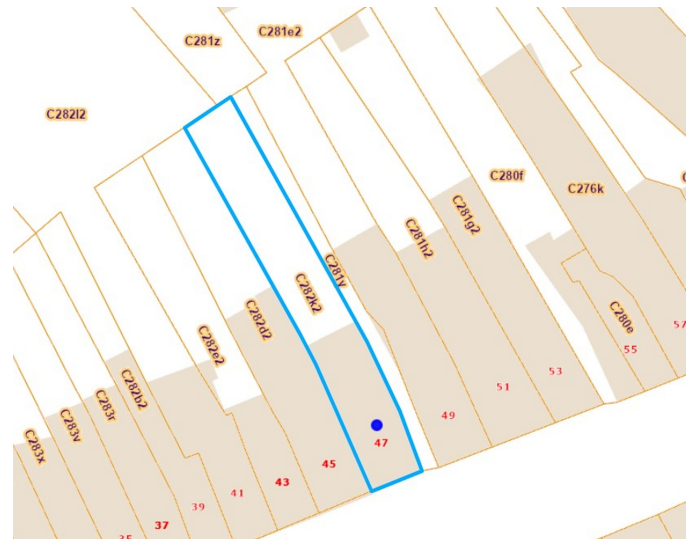
E totale : KWH/AN

Espec : KWh/m².an

PARCELLE - DIMENSIONS ET AMÉNAGEMENTS

➤ Orientation façade avant	Est
➤ Déclivité	
➤ Largeur de la façade	6.00 m
➤ Surface bâtie au sol	125.00
➤ Profondeur de la parcelle	48 m
➤ Surface de la parcelle	270.00
➤ Largeur de la parcelle	6.00 m

Informations provenant du site du cadastre



Description globale du bien

Etat général	Bon
Surface habitable	282 m²
Surface totale	328 m²
Nombre de façades	2
Nombre d'étages	3
Nombre de pièces	19
Nombre de chambre(s)	3
Nombre de salle de bains	2
Nombre de salle de douches	1
	Maison



Descriptif extérieur

Jardin (terrain arrière)	1
Terrasse (terrain arrière)	1 m²
	Sol béton

Aménagement intérieur

Rez-de-chaussée	96 m²
Hall d'entrée, salon 1, chambre 1, salle de douche, garage, escalier	
1er étage	97 m²
Salon 2, living, cuisine, salle de bains 2, hall	
2ème étage	48 m²
Hall de nuit, chambre 2, chambre 3, dressing	
Sous-sol	87 m²
Salle de bains 1, salle de jeux, cave 1, cave 2, buanderie	

Rez-de-chaussée

Hall d'entrée



 superficie : 15.85 m²

Longueur : 9.28 m

Largeur : 1.93 m

Porte

Battante
Pvc

Murs

Totalement carrelés

Sol

Carrelage

Hauteur sous-plafond

2.58 m

Éclairage

Au plafond

Escalier

Carrelages
Droit

Prise(s) électrique(s)

2

Rez-de-chaussée

Salon 1



 superficie : 30.58 m²

Longueur : 8.45 m

Largeur : 5.75 m

Fenêtre	Châssis PVC double vitrage coulissants	Chauffage	Radiateur(s)
Sol	Carrelage	Prise(s) électrique(s)	5
Hauteur sous-plafond	2.45 m	Prise réseau	1
Éclairage	Spots encastrés		

Rez-de-chaussée

Chambre 1

 superficie : 13.10 m²

Longueur : 3.80 m

Largeur : 3.57 m

FenêtreChâssis PVC double vitrage
oscillo-battants**Sol**

Carrelage

Hauteur sous-plafond

2.55 m

Éclairage

Spots encastrés

Chauffage

Radiateur(s)

Prise(s) électrique(s)

5

Rez-de-chaussée

Salle de douche


 superficie : 3.31 m²

Longueur : 3.64 m

Largeur : 0.90 m

Douche
WC
Lavabo
Sol

Carrelage + porte
Suspendu
Simple
Carrelage

Hauteur sous-plafond
Éclairage
Prise(s) électrique(s)

2.55 m
Spots encastrés
1

Rez-de-chaussée

Garage


 superficie : 31.44 m²

Longueur : 9.23 m

Largeur : 3.42 m

Nombre de voitures 1

Porte

Sectionnelle

Pvc

Sol

Hauteur sous-plafond

Éclairage

Prise(s) électrique(s)

Carrelage

2.73 m

Au plafond

1

1er étage

Salon 2


 superficie : 26.05 m²

Longueur : 5.48 m

Largeur : 5.36 m

Fenêtre

Châssis PVC double vitrage
oscillo-battants

Sol

Carrelage

Hauteur sous-plafond

2.69 m

Éclairage

Au plafond

Chauffage

Radiateur(s)

Prise(s) électrique(s)

3

1er étage

Living


 superficie : 49.14 m²

Longueur : 8.84 m

Largeur : 5.75 m

Avec coin cuisine

Oui

Fenêtre

Châssis PVC double vitrage
coulissants

Sol

Carrelage

Hauteur sous-plafond

2.68 m

Éclairage

Spots encastrés

Chauffage

Radiateur(s)

Prise(s) électrique(s)

8

1er étage

Cuisine



Hauteur sous-plafond 2.68 m
Prise(s) électrique(s) 8
Ouvert sur Living
Évier
Simple
Inox
Plaque de cuisson
Vitrocéramique
Siemens
Hotte
En îlot
Siemens

Lave-vaisselle Intégré
Four
Multifonction
AEG
Îlot central
Fenêtre
Sol
Éclairage Spots encastrés
Chauffage Radiateur(s)

1er étage

Salle de bains 2


 superficie : 10.71 m²

Longueur : 3.37 m

Largeur : 3.18 m

Hauteur sous-plafond	2.65 m	Lavabo	Double
Prise(s) électrique(s)	1	Fenêtre	Châssis PVC double vitrage oscillo-battants
Douche	Carrelage + porte	Éclairage	Spots encastrés
Baignoire	D'angle	Chauffage	Radiateur(s)
WC	Classique	Sol	Carrelage

1er étage

Hall

 superficie : 11.14 m²

Longueur : 5.00 m

Largeur : 2.22 m

Hauteur sous-plafond 2.7 m
Prise(s) électrique(s) 2
Éclairage Spots encastrés
Chauffage Radiateur(s)

Escalier
Carrelages
Droit
Sol Carrelage

2ème étage

Chambre 2


 superficie : 24.33 m²

Longueur : 5.48 m

Largeur : 5.47 m

Fenêtre

Châssis PVC double vitrage
oscillo-battants

Sol

Carrelage

Hauteur sous-plafond

2.37 m

Éclairage

Au plafond

Chauffage

Radiateur(s)

Prise(s) électrique(s)

3

2ème étage

Chambre 3



 superficie : 12.02 m²

Longueur : 3.49 m

Largeur : 3.44 m

Fenêtre

Châssis PVC double vitrage
oscillo-battants

Sol

Carrelage

Hauteur sous-plafond

2.37 m

Éclairage

Au plafond

Chauffage

Radiateur(s)

Prise(s) électrique(s)

3

Sous-sol

Salle de jeux



 superficie : 27.60 m²

Longueur : 5.45 m

Largeur : 5.06 m

Accès

Terrasse

Jardin

Fenêtre

Châssis PVC double vitrage
coulissants

Sol

Vinyle

Hauteur sous-plafond

2.22 m

Éclairage

Au plafond

Prise(s) électrique(s)

13

Prise télédistribution

1

Autres

REZ-DE-CHAUSSÉE - ESCALIER

 superficie : 1.72 m²

Longueur : 2.14 m

Largeur : 0.80 m

2ÈME ÉTAGE - HALL DE NUIT

 superficie : 6.67 m²

Longueur : 3.48 m

Largeur : 1.91 m

Accès

Terrasse

Escalier

Carrelages

Droit

Fenêtre

Châssis PVC double vitrage
coulissants

Sol

Hauteur sous-plafond

Éclairage

Chauffage

Prise(s) électrique(s)

Carrelage

2.37 m

Spots encastrés

Radiateur(s)

1

2ÈME ÉTAGE - DRESSING

 superficie : 5.10 m²

Longueur : 3.39 m

Largeur : 1.50 m

Hauteur sous-plafond

2.38 m

Sol

Carrelage

Éclairage

Spots encastrés

SOUS-SOL - SALLE DE BAINS 1

 superficie : 7.88 m²

Longueur : 2.99 m

Largeur : 2.63 m

Hauteur sous-plafond 2.14 m

Éclairage Mural

Sol Béton

SOUS-SOL - CAVE 1

 superficie : 18.76 m²

Longueur : 6.03 m

Largeur : 5.56 m

Murs Totalement carrelés

Sol Carrelage

Hauteur sous-plafond 2.21 m

Éclairage Points lumineux au plafond

Prise(s) électrique(s) 2

Escalier

Matériaux carrelages

Droit

SOUS-SOL - CAVE 2

 superficie : 26.61 m²

Longueur : 5.34 m

Largeur : 4.98 m

Voutée Oui

Sol Carrelage

Hauteur sous-plafond 2.06 m

Éclairage Points lumineux au plafond

SOUS-SOL - BUANDERIE

 superficie : 5.78 m²

Longueur : 3.18 m

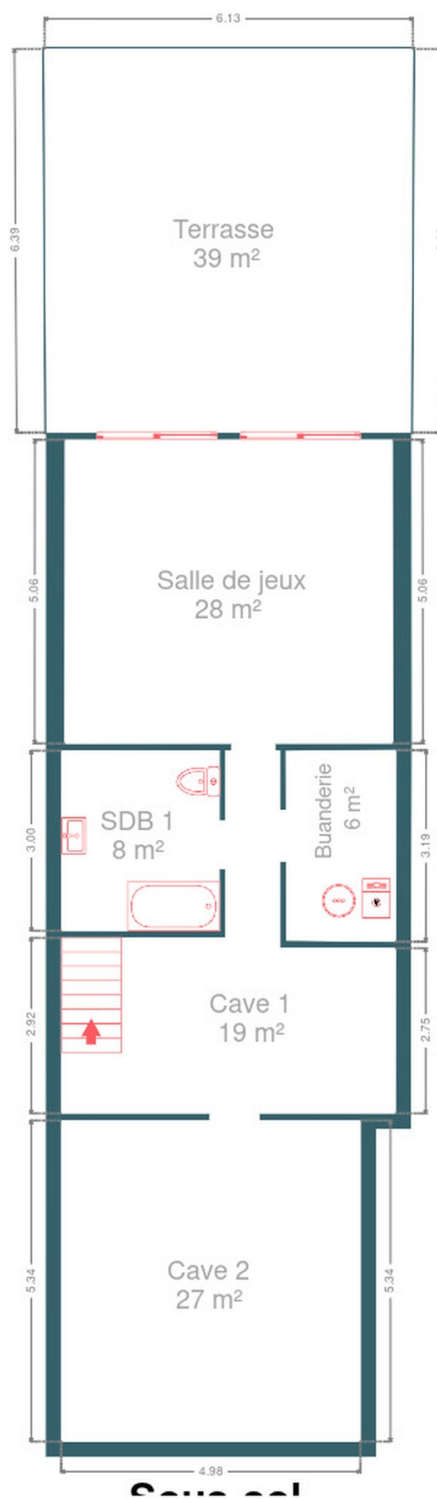
Largeur : 1.83 m

Sol	Carrelage	Prise(s) électrique(s)	4
Hauteur sous-plafond	1.95 m	Arrivée d'eau	Oui
Éclairage	Points lumineux mural	Evacuation d'eau	1

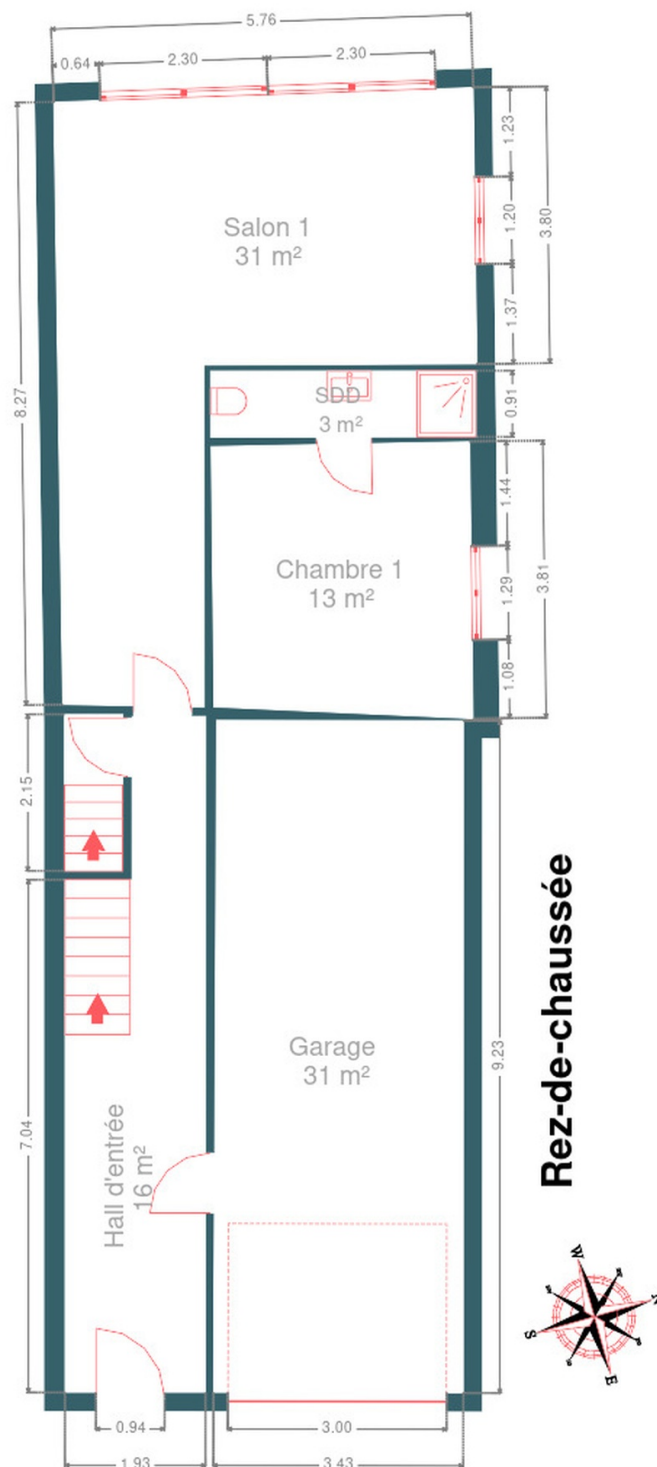
RÉCAPITULATIF DES MÉTRÉS

Rez-de-chaussée	Longueur	Largeur	Superficie
Hall d'entrée	9.28 m	1.93 m	15.85 m ²
Salon 1	8.45 m	5.75 m	30.58 m ²
Chambre 1	3.80 m	3.57 m	13.10 m ²
Salle de douche	3.64 m	0.90 m	3.31 m ²
Garage	9.23 m	3.42 m	31.44 m ²
Escalier	2.14 m	0.80 m	1.72 m ²
1er étage	Longueur	Largeur	Superficie
Salon 2	5.48 m	5.36 m	26.05 m ²
Living	8.84 m	5.75 m	49.14 m ²
Salle de bains 2	3.37 m	3.18 m	10.71 m ²
Hall	5.00 m	2.22 m	11.14 m ²
2ème étage	Longueur	Largeur	Superficie
Hall de nuit	3.48 m	1.91 m	6.67 m ²
Chambre 2	5.48 m	5.47 m	24.33 m ²
Chambre 3	3.49 m	3.44 m	12.02 m ²
Dressing	3.39 m	1.50 m	5.10 m ²
Sous-sol	Longueur	Largeur	Superficie
Salle de bains 1	2.99 m	2.63 m	7.88 m ²
Salle de jeux	5.45 m	5.06 m	27.60 m ²
Cave 1	6.03 m	5.56 m	18.76 m ²
Cave 2	5.34 m	4.98 m	26.61 m ²
Buanderie	3.18 m	1.83 m	5.78 m ²
Total			327.79 m²

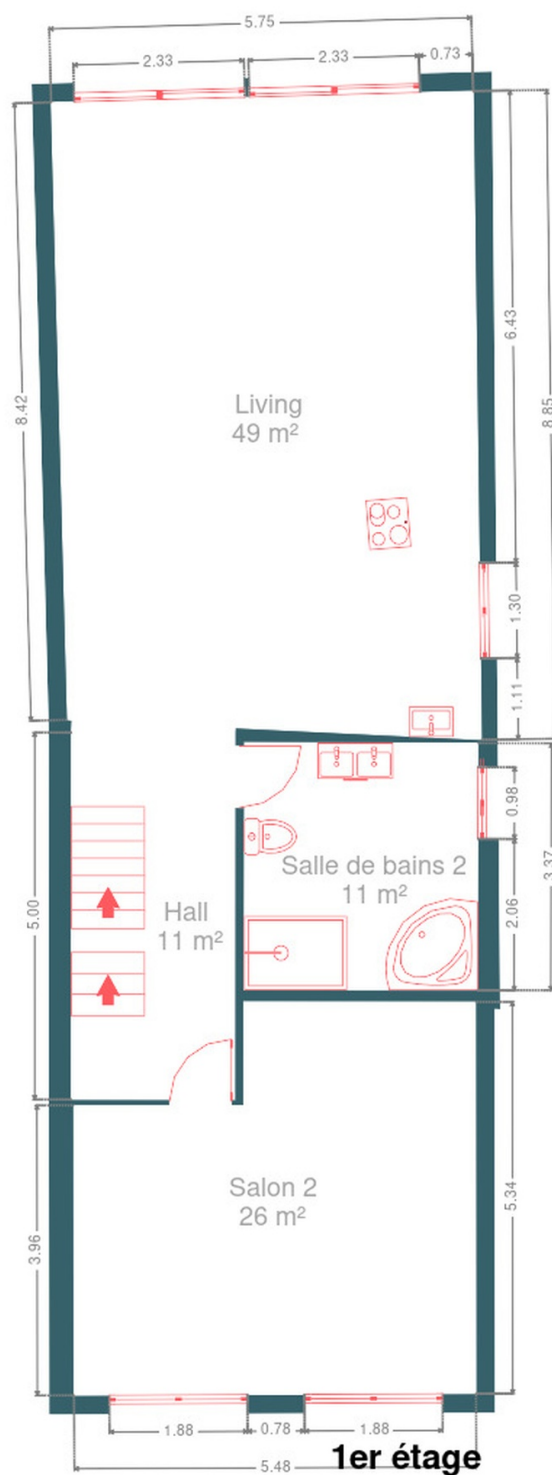
Plan - Sous-sol



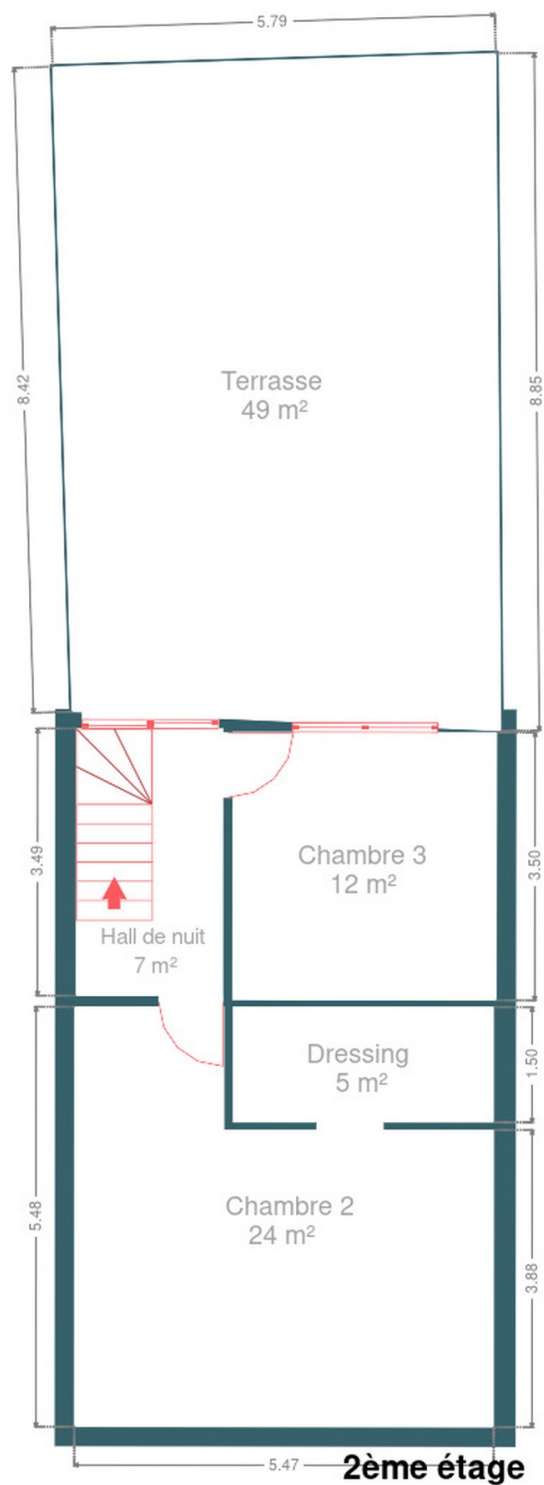
Plan - Rez-de-chaussée



Plan - 1er étage



Plan - 2ème étage



Extérieur



Technique

Zingueries	Matériaux zinc
Couverture	Plateforme roofing
Matériaux façade	Brique
Etat	Bon
Châssis	
Matière pvc	
Double vitrage	
Compteur gaz	Oui
Chauffe-eau	
Marque vaillant	
Nombre de litres 200	
Compteur électrique	Compteur intelligent
Chauffage	
Type central	
Nature gaz	
Vaillant	
TV	Prise tv
Internet	Câble

Description détaillée de l'environnement

MOBILITÉ

Arrêt de bus	240 m
Accès ferroviaire	1700 m
Accès autoroutier	1200 m
Marabout	512 m
Lodelinsart	1689 m
CHARLEROI Parc (M)	2908 m

ÉCOLES

A. Ecoles primaires et maternelles, Village	416 m
Athénée Royal de Gilly	456 m



POINTS D'INTÉRÊTS

Université	434 m
????? Ajyal Générations	
Magasin de meubles	1538 m
Usico Meubles	
Supermarché	1696 m
Cora Châtelineau	
Magasin de meubles	1879 m
BricoPlanit Châtelet	
Magasin de vêtements	1883 m
Cassis	
Hébergement	2062 m
Château Lambert Moulinsart hôtel parking-shuttle...	
Hôpital	2087 m
Grand Hôpital de Charleroi - site Notre Dame	
Magasin de vélos	2205 m
Decathlon Châtelineau	

Plan situation



🏠 EasyHome
📍 Borchamps 24, 6900
Marche-en-Famenne
✉ info@easyhome-immo.be
☎ +32 84 77 00 43
🌐 <https://www.easyhome-immo.be/>
✅ N° IPI : 509.677

👤 Bruno PODZIUKAS
✉ bruno@easyhome-immo.be
☎ +32 497 55 12 35
Bruno
PODZIUKAS