



ACCORD IMMO



**250 000 €**

# Réf. Albert 1er 74B à Hannut  
Albert 1er 74 - B 4280 Hannut



125 m<sup>2</sup>



2



1

**Accord Immo**

Grand Route 63a/006, CP 4367, Crisnée  
Tel: 003243801389 / e-mail: info@accordimmo.be  
TVA: BE 0439.875.796



ACCORD IMMO

# Réf. Albert 1er 74B à Hannut

Adresse du bien :  
Albert 1er 74 B - 4280 Hannut

## Coordonnées du bien

Rue Albert 1er

N° 74

Boite B

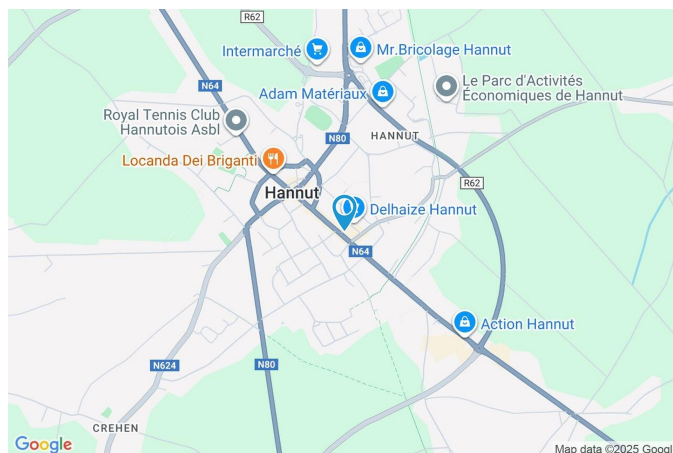
CP 4280

Ville Hannut

Pays Belgique

Latitude 50.670040

Longitude 5.082168



## PEB

PEB No. :

E totale : KWH/AN

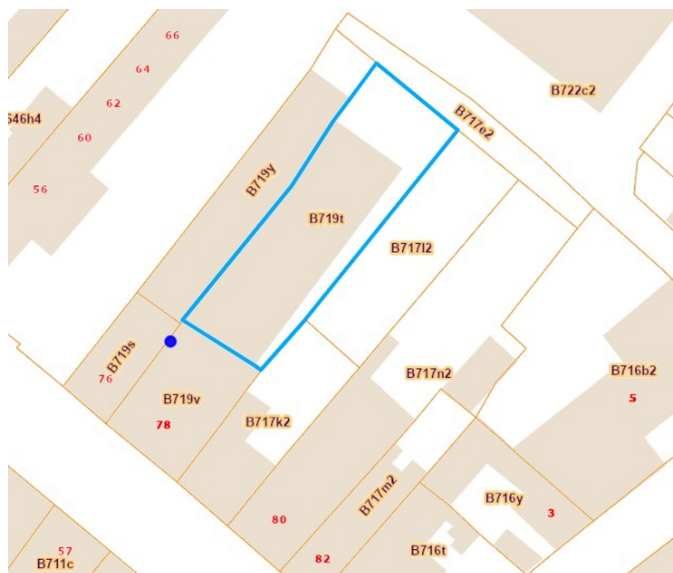
Espec : KWh/m<sup>2</sup>.an

## PARCELLE - DIMENSIONS ET AMÉNAGEMENTS

➤ Orientation façade avant Nord-ouest

➤ Largeur de la façade 0.00 m

Informations provenant du site du cadastre





ACCORD IMMO

# Réf. Albert 1er 74B à Hannut

Adresse du bien :  
Albert 1er 74 B - 4280 Hannut

## Description globale du bien

Etat général	Remis à neuf
Surface habitable	125 m <sup>2</sup>
Surface totale	125 m <sup>2</sup>
Etage	1
Nombre de pièces	10
Nombre de chambre(s)	2
Nombre de salle de bains	1



## Aménagement intérieur

Rez-de-chaussée	8 m <sup>2</sup>
Hall d'entrée	
1er étage	117 m <sup>2</sup>
Séjour, cuisine, hall de nuit, chambre 1, chambre 2, salle de bains, bureau, wc, buanderie, escalier	



ACCORD IMMO

# Réf. Albert 1er 74B à Hannut

Adresse du bien :  
Albert 1er 74 B - 4280 Hannut

1er étage

Séjour



 superficie : 30.61 m<sup>2</sup>

Longueur : 7.14 m

Largeur : 4.28 m

<b>Accès</b>	Balcon	<b>Fenêtre</b>	Châssis PVC double vitrage oscillo-battants
<b>Ouvert sur</b>	Cuisine	<b>Sol</b>	Carrelage
<b>Porte</b>		<b>Hauteur sous-plafond</b>	2.5 m
Pvc		<b>Éclairage</b>	Au plafond
Double vitrage		<b>Chauffage</b>	Radiateur électrique



ACCORD IMMO

# Réf. Albert 1er 74B à Hannut

Adresse du bien :  
Albert 1er 74 B - 4280 Hannut

1er étage

Cuisine



 superficie : 21.48 m<sup>2</sup>

Longueur : 4.87 m

Largeur : 4.40 m

<b>Hauteur sous-plafond</b>	2.5 m	<b>Fenêtre</b>	Châssis PVC double vitrage coulissants
<b>Accès</b>	Terrasse		Oui
<b>Évier</b>		<b>Sol</b>	Carrelage
Double		<b>Éclairage</b>	Points lumineux au plafond
Avec égouttoir		<b>Chauffage</b>	Radiateur électrique
<b>Plaque de cuisson</b>	Induction		
<b>Hotte</b>	Hotte murale		
<b>Four</b>	À air pulsé		
<b>Porte</b>			
Coulissante			
Pvc			
Double vitrage			



ACCORD IMMO

# Réf. Albert 1er 74B à Hannut

Adresse du bien :  
Albert 1er 74 B - 4280 Hannut

1er étage

Chambre 1



 superficie : 14.92 m<sup>2</sup>

Longueur : 4.00 m

Largeur : 3.73 m

**Fenêtre**

Châssis PVC double vitrage  
oscillo-battants

**Éclairage**

Points lumineux au plafond

**Sol**

Quick-Step

**Chauffage**

Radiateur électrique

**Hauteur sous-plafond**

2.5 m



ACCORD IMMO

# Réf. Albert 1er 74B à Hannut

Adresse du bien :  
Albert 1er 74 B - 4280 Hannut

1er étage

Chambre 2



 superficie : 16.07 m<sup>2</sup>

Longueur : 4.31 m

Largeur : 3.72 m

**Fenêtre**

Châssis PVC double vitrage  
oscillo-battants

**Éclairage**

Points lumineux au plafond

**Sol**

Quick-Step

**Chauffage**

Radiateur électrique

**Hauteur sous-plafond**

2.5 m



ACCORD IMMO

# Réf. Albert 1er 74B à Hannut

Adresse du bien :  
Albert 1er 74 B - 4280 Hannut

1er étage

Salle de bains



 superficie : 12.58 m<sup>2</sup>

Longueur : 4.55 m

Largeur : 3.05 m

**Hauteur sous-plafond**

2.5 m

**Douche**

Italienne

**Baignoire**

Standard

**Lavabo**

Double

**Fenêtre**

Châssis PVC double vitrage  
oscillo-battants

**Éclairage**

Points lumineux au plafond

**Chauffage**

Radiateur électrique

**Sol**

Carrelage



ACCORD IMMO

# Réf. Albert 1er 74B à Hannut

Adresse du bien :  
Albert 1er 74 B - 4280 Hannut

1er étage

Buanderie



 superficie : 5.60 m<sup>2</sup>

Longueur : 2.74 m

Largeur : 2.04 m

Évier	Simple	Éclairage	Au plafond
Sol	Carrelage	Arrivée d'eau	Oui
Hauteur sous-plafond	2.5 m	Evacuation d'eau	Oui



ACCORD IMMO

# Réf. Albert 1er 74B à Hannut

Adresse du bien :  
Albert 1er 74 B - 4280 Hannut

## Autres

### REZ-DE-CHAUSSÉE - HALL D'ENTRÉE

 superficie : 8.32 m<sup>2</sup>

Longueur : 5.11 m

Largeur : 1.74 m

**Fenêtre**

Châssis PVC double vitrage  
oscillo-battants

**Escalier**

**Sol**

Carrelage

Carrelages

**Éclairage**

Au plafond

2/4 tournant

### 1ER ÉTAGE - HALL DE NUIT

 superficie : 4.80 m<sup>2</sup>

Longueur : 4.81 m

Largeur : 1.01 m

**Sol**

Carrelage

**Hauteur sous-plafond**

2.5 m

**Éclairage**

Points lumineux au plafond

### 1ER ÉTAGE - BUREAU

 superficie : 3.90 m<sup>2</sup>

Longueur : 2.35 m

Largeur : 1.65 m

**Hauteur sous-plafond**

2.5 m

**Éclairage**

Au plafond



ACCORD IMMO

# Réf. Albert 1er 74B à Hannut

Adresse du bien :  
Albert 1er 74 B - 4280 Hannut

## 1ER ÉTAGE - WC

 superficie : 1.79 m<sup>2</sup>

Longueur : 1.98 m

Largeur : 0.90 m

WC	Suspendu
Sol	Carrelage
Hauteur sous-plafond	2.5 m
Éclairage	Points lumineux au plafond

## 1ER ÉTAGE - ESCALIER

 superficie : 4.82 m<sup>2</sup>

Longueur : 2.89 m

Largeur : 1.66 m



ACCORD IMMO

# Réf. Albert 1er 74B à Hannut

Adresse du bien :  
Albert 1er 74 B - 4280 Hannut

## RÉCAPITULATIF DES MÉTRÉS

Rez-de-chaussée	Longueur	Largeur	Superficie
Hall d'entrée	5.11 m	1.74 m	8.32 m <sup>2</sup>
1er étage	Longueur	Largeur	Superficie
Séjour	7.14 m	4.28 m	30.61 m <sup>2</sup>
Cuisine	4.87 m	4.40 m	21.48 m <sup>2</sup>
Hall de nuit	4.81 m	1.01 m	4.80 m <sup>2</sup>
Chambre 1	4.00 m	3.73 m	14.92 m <sup>2</sup>
Chambre 2	4.31 m	3.72 m	16.07 m <sup>2</sup>
Salle de bains	4.55 m	3.05 m	12.58 m <sup>2</sup>
Bureau	2.35 m	1.65 m	3.90 m <sup>2</sup>
Wc	1.98 m	0.90 m	1.79 m <sup>2</sup>
Buanderie	2.74 m	2.04 m	5.60 m <sup>2</sup>
Escalier	2.89 m	1.66 m	4.82 m <sup>2</sup>
<b>Total</b>			<b>124.89 m<sup>2</sup></b>

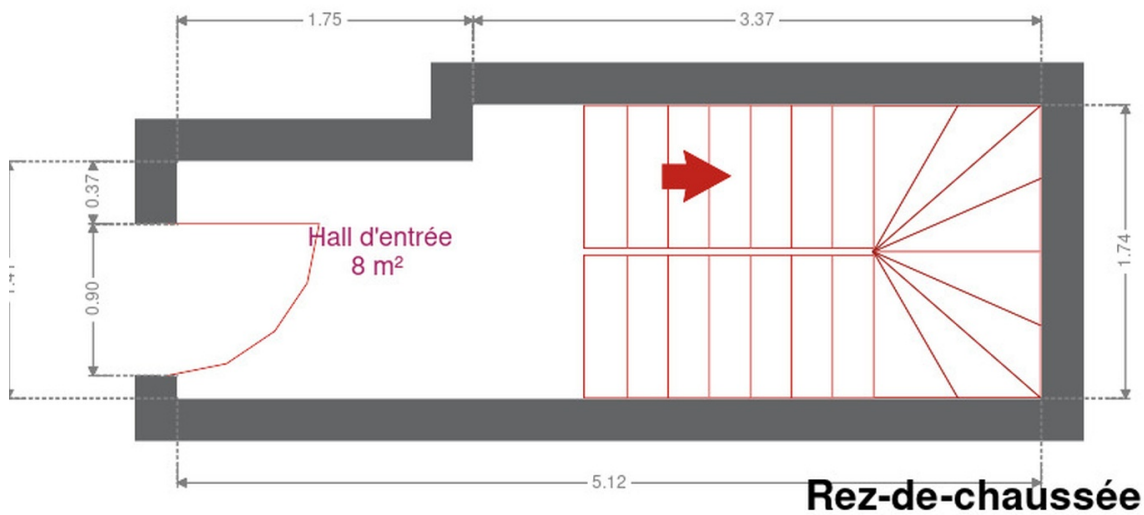


ACCORD IMMO

# Réf. Albert 1er 74B à Hannut

Adresse du bien :  
Albert 1er 74 B - 4280 Hannut

Plan - Rez-de-chaussée



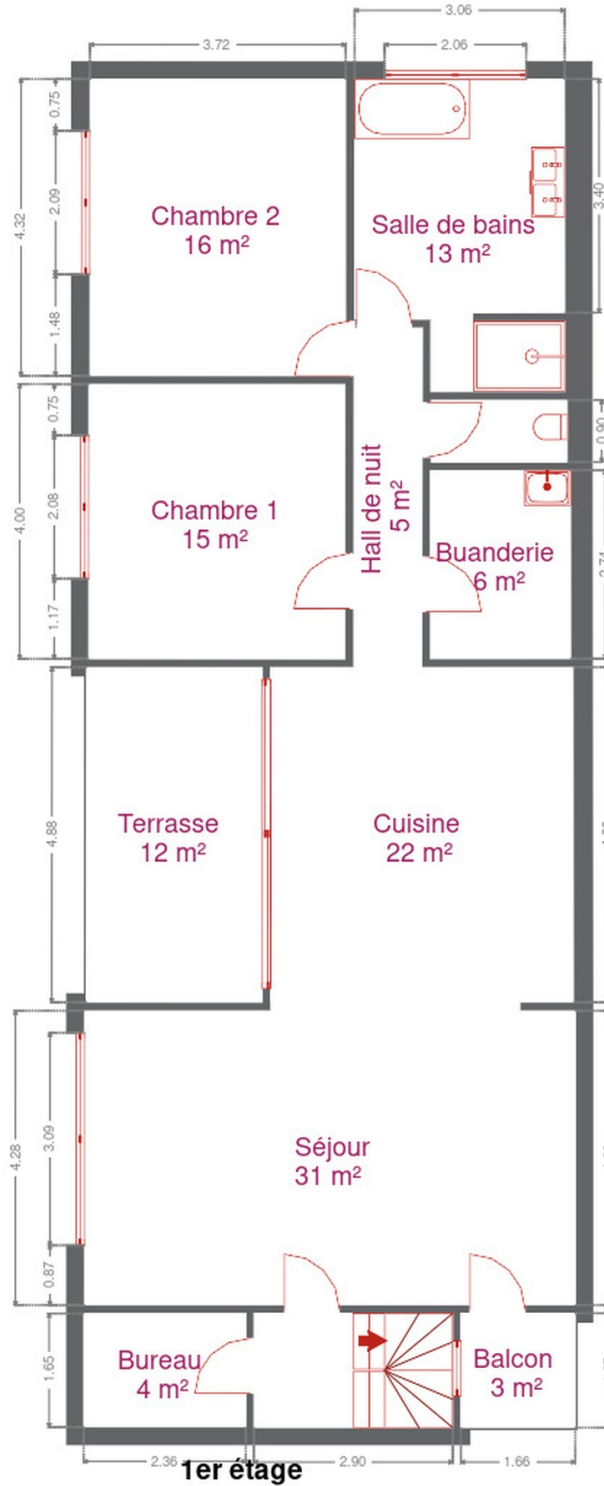


ACCORD IMMO

# Réf. Albert 1er 74B à Hannut

Adresse du bien :  
Albert 1er 74 B - 4280 Hannut

Plan - 1er étage



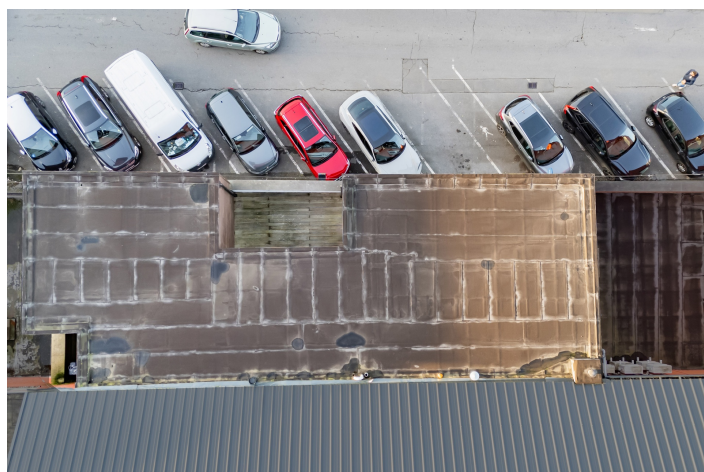


ACCORD IMMO

# Réf. Albert 1er 74B à Hannut

Adresse du bien :  
Albert 1er 74 B - 4280 Hannut

## Extérieur



## Technique

### Châssis

Matière pvc  
Double vitrage

### Compteur gaz

Non

### Chauffe-eau

Nombre de litres 150  
Nombre 1

### Compteur électrique

Individuel

### Chauffage

Type individuel  
Nature électrique

Convecteur

### Compt. d'eau

Individuel





ACCORD IMMO

# Réf. Albert 1er 74B à Hannut

Adresse du bien :  
Albert 1er 74 B - 4280 Hannut

## Description détaillée de l'environnement

### MOBILITÉ

VILLERS-LE-PEUPLIER Station Aral 1299 m

### ÉCOLES

Service d'Accrochage Scolaire Aux Sources 261 m

Ecole Saint Coeur de Marie 353 m

Communauté Française 417 m



### POINTS D'INTÉRÊTS

Banque	25 m
Fintro Hannut - Catherine Doyen SPRL	
Agence d'assurance	114 m
La Mutualité Neutre	
Comptable	131 m
Fiduciaire de la Cense & Associés	
Restaurant	362 m
La Brasserie Hannutoise	
Magasin de vêtements	561 m
Croix-Rouge de Belgique	
Localité	626 m
Hannut	
Médecin	761 m
Dr Emmanuel Seny	
Agence de Voyage	797 m
Autobus Peeters	

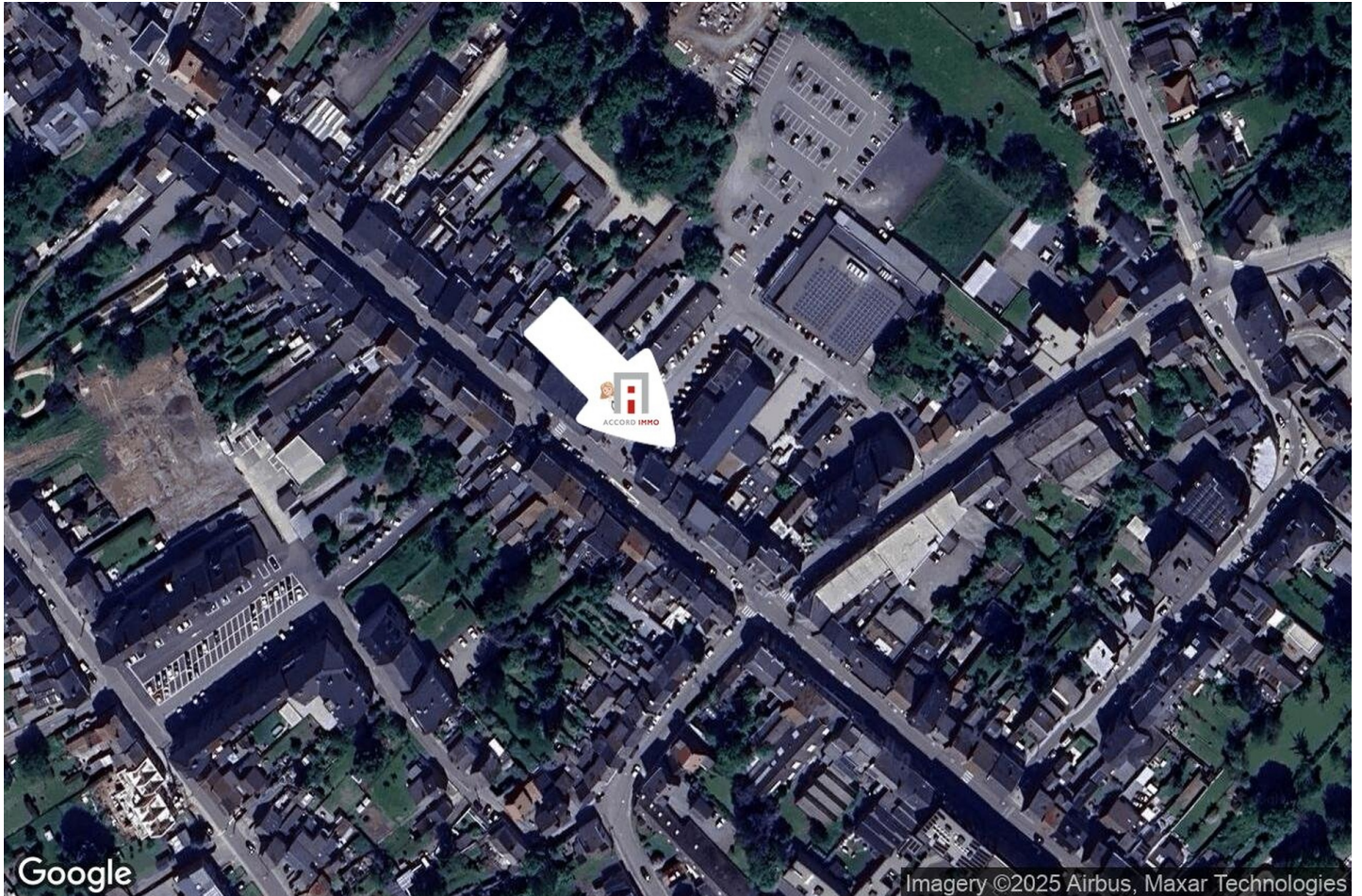


ACCORD IMMO

# Réf. Albert 1er 74B à Hannut

Adresse du bien :  
Albert 1er 74 B - 4280 Hannut

## Plan situation



📍 Accord Immo  
📍 Grand Route 63a/006, 4367 Crisnée  
✉ info@accordimmo.be  
☎ +32 4 380 13 89  
📄 N° IPI : IPI 505.144

👤 Virginie Jonkers  
✉ vj@accordimmo.be  
☎ +32 484 38 42 00  
Virginie  
Jonkers