



158 500 €

Réf. VerviersMarieHenriette89
Rue Marie Henriette 89 - 4800 Verviers



117 m²



4



3

CASULA SPRL

+32 84 77 00 43 - mail : info@easyhome-immo.be
Borchamps 24 --- 6900 Marche-en-Famenne
TVA : BE 0669 936 537 - IPI 509.677

Coordonnées du bien

Rue Rue Marie Henriette

N° 89

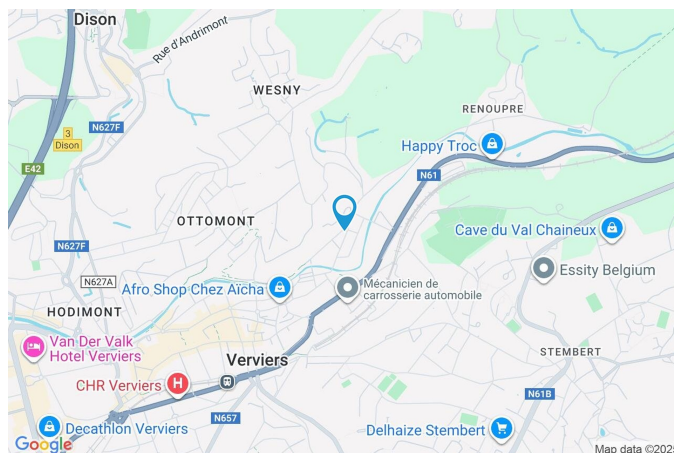
CP 4800

Ville Verviers

Pays Belgique

Latitude 50.598476

Longitude 5.874416



PARCELLE - DIMENSIONS ET AMÉNAGEMENTS

Orientation façade avant Est
Déclivité Plat

Informations provenant du site du cadastre



Description globale du bien

Etat général	À rafraîchir
Surface habitable	76 m ²
Surface totale	117 m ²
Nombre de façades	2
Nombre d'étages	4
Nombre de pièces	10
Nombre de chambre(s)	4
Nombre de salle de douches	1
	Immeuble de rapport



Aménagement intérieur

Rez-de-chaussée	51 m ²
Salon, salle à manger, cuisine, salle de douche, buanderie, hall d'entrée, escalier	
1er étage	32 m ²
Chambre 1, chambre 2, pièce, hall	
Sous-sol	34 m ²
Cave 1, cave 2, escalier	

Rez-de-chaussée

Appartement 1 - Salon



 superficie : 14.51 m²

Longueur : 4.23 m

Largeur : 3.43 m

Ouvert sur

Fenêtre

Sol

Hauteur sous-plafond

Salle à manger

Châssis PVC double vitrage
oscillo-battants

Vinyle

2.8 m

Éclairage

Chauffage

Prise(s) électrique(s)

Prise télédistribution

Au plafond

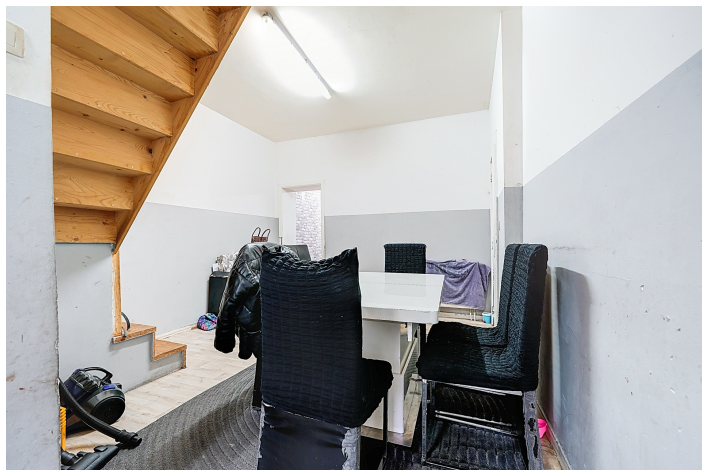
Radiateur(s)

4

1

Rez-de-chaussée

Appartement 1 - Salle à manger



 superficie : 13.26 m²

Longueur : 3.75 m

Largeur : 3.53 m

Hauteur sous-plafond 2.8 m
Prise(s) électrique(s) 5
Ouvert sur Salon
Sol Vinyle

Éclairage Au plafond
Chauffage Radiateur(s)
Escalier 1/4 tournant

Rez-de-chaussée

Appartement 1 - Cuisine


 superficie : 7.40 m²

Longueur : 3.46 m

Largeur : 2.16 m

Hauteur sous-plafond 2.5 m

Prise(s) électrique(s) 5

Évier

Simple

Avec égouttoir

Plaque de cuisson Gaz

Hotte

Hotte murale

À recyclage

Frigo

Externe

Friac

Four

À air pulsé

Candy

Sol

Carrelage

Éclairage

Au plafond

Dôme d'éclairage

Oui

Chauffage

Radiateur(s)

Rez-de-chaussée

Appartement 1 - Salle de douche


 superficie : 5.31 m²

Longueur : 3.14 m

Largeur : 2.14 m

Douche

Italienne

WC

Classique

Lavabo

Simple

Sol

Carrelage

Hauteur sous-plafond

2.4 m

Type de plafond

Éclairage

Chauffage

Extracteur d'air

Puits de lumière

Au plafond

Radiateur(s)

Oui

Rez-de-chaussée

Appartement 1 - Buanderie



 superficie : 2.13 m²

Longueur : 1.80 m

Largeur : 1.17 m

Sol	Carrelage	Prise(s) électrique(s)	1
Hauteur sous-plafond	2.4 m	Evacuation d'eau	1
Éclairage	Points lumineux au plafond	Arrivée d'eau	Oui

1er étage

Appartement 1 - Chambre 1


 superficie : 13.45 m²

Longueur : 3.79 m

Largeur : 3.54 m

Fenêtre

Châssis PVC double vitrage
oscillo-battants

Chauffage

Radiateur(s)

Sol

Quick-Step

Prise(s) électrique(s)

2

Hauteur sous-plafond

2.75 m

Escalier

1/4 tournant

Éclairage

Au plafond

1er étage

Appartement 1 - Chambre 2


 superficie : 9.32 m²

Longueur : 3.40 m

Largeur : 3.19 m

Fenêtre

Châssis PVC double vitrage
oscillo-battants

Sol

Quick-Step

Hauteur sous-plafond

2.75 m

Éclairage

Au plafond

Chauffage

Radiateur(s)

Prise(s) électrique(s)

2

Sous-sol

Commun - Cave 1



 superficie : 19.82 m²

Longueur : 5.53 m

Largeur : 5.41 m

Sol

Briques

Hauteur sous-plafond

2 m

Éclairage

Points lumineux mural

Arrivée d'eau

Oui

Sous-sol

Commun - Cave 2

 superficie : 12.35 m²

Longueur : 3.66 m

Largeur : 3.36 m

Sol	Briques	Prise(s) électrique(s)	1
Hauteur sous-plafond	2 m	Arrivée d'eau	Oui
Éclairage	1		

Appartement 1 - Autres

1ER ÉTAGE - PIÈCE

 superficie : 7.86 m²

Longueur : 3.40 m

Largeur : 2.31 m

1ER ÉTAGE - HALL

 superficie : 1.19 m²

Longueur : 1.09 m

Largeur : 1.09 m

Commun - Autres

REZ-DE-CHAUSSÉE - HALL D'ENTRÉE

 superficie : 7.84 m²

Longueur : 6.00 m

Largeur : 1.91 m

PorteBattante
En bois
Anti-effraction**Sol**

Hauteur sous-plafond

Éclairage

Escalier

Carrelage

3 m

Au plafond

1/4 tournant

REZ-DE-CHAUSSÉE - ESCALIER

 superficie : 0.93 m²

Longueur : 1.12 m

Largeur : 0.83 m

SOUS-SOL - ESCALIER

 superficie : 2.16 m²

Longueur : 2.05 m

Largeur : 1.05 m

RÉCAPITULATIF DES MÉTRÉS

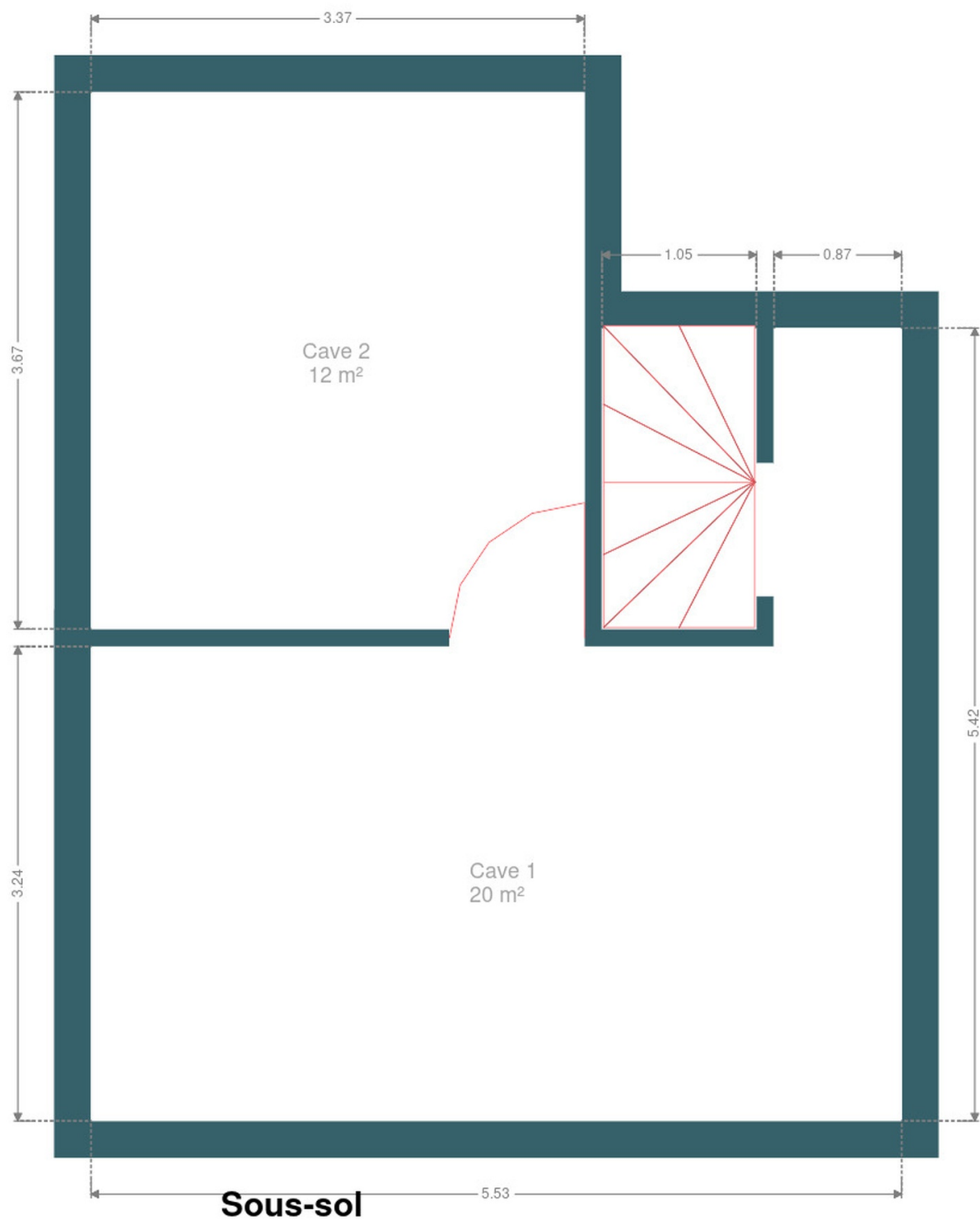
Appartement 1

Rez-de-chaussée	Longueur	Largeur	Superficie
Salon	4.23 m	3.43 m	14.51 m ²
Salle à manger	3.75 m	3.53 m	13.26 m ²
Cuisine	3.46 m	2.16 m	7.40 m ²
Salle de douche	3.14 m	2.14 m	5.31 m ²
Buanderie	1.80 m	1.17 m	2.13 m ²
1er étage	Longueur	Largeur	Superficie
Chambre 1	3.79 m	3.54 m	13.45 m ²
Chambre 2	3.40 m	3.19 m	9.32 m ²
Pièce	3.40 m	2.31 m	7.86 m ²
Hall	1.09 m	1.09 m	1.19 m ²

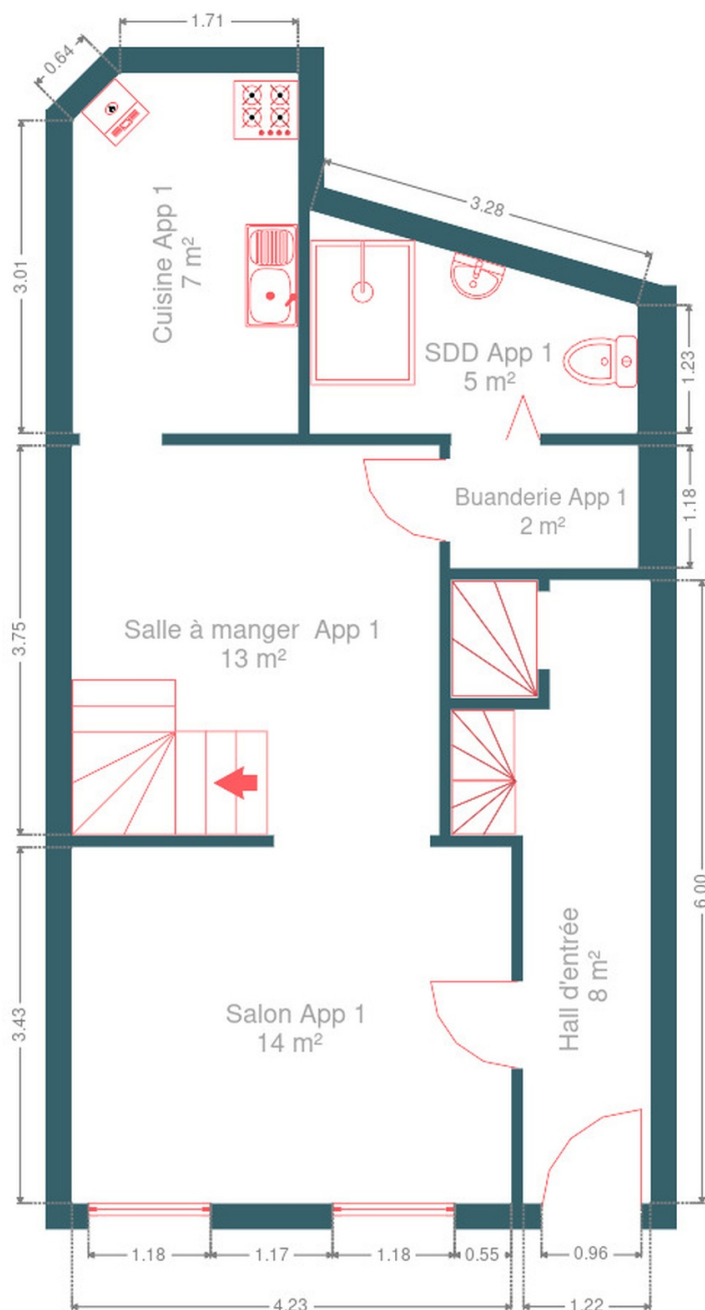
Commun

Rez-de-chaussée	Longueur	Largeur	Superficie
Hall d'entrée	6.00 m	1.91 m	7.84 m ²
Escalier	1.12 m	0.83 m	0.93 m ²
Sous-sol	Longueur	Largeur	Superficie
Cave 1	5.53 m	5.41 m	19.82 m ²
Cave 2	3.66 m	3.36 m	12.35 m ²
Escalier	2.05 m	1.05 m	2.16 m ²
Total			117.53 m ²

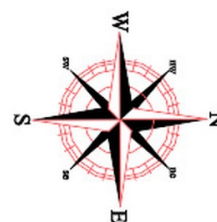
Plan - Sous-sol



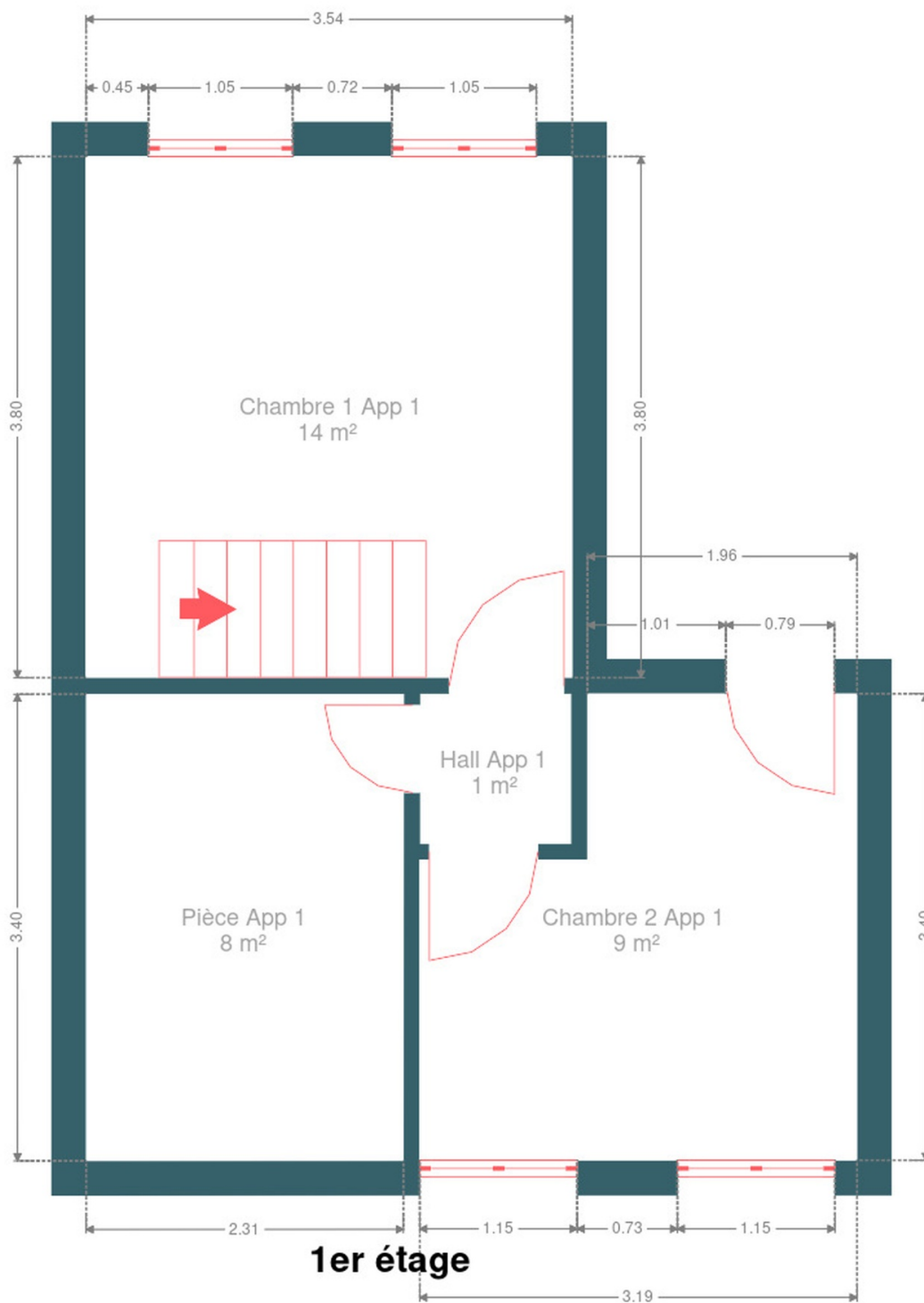
Plan - Rez-de-chaussée



Rez-de-chaussée



Plan - 1er étage



Extérieur



Technique

Zingueries Zinc
État Bon
Couverture Tuiles terre cuite

Matériaux façade Brique
Etat Bon

Châssis
Pvc
Blanc
Double vitrage

Compteur gaz Individuel
Parlophone Oui
Compteur électrique Mono-horaire
Chauffage
Individuel
Gaz de ville
À ventouse
Compt. d'eau Commun



Description détaillée de l'environnement

MOBILITÉ

Arrêt de bus	400 m
Accès ferroviaire	1100 m
Accès autoroutier	3100 m
Verviers-Palais	1087 m
Verviers-Central	1772 m

ÉCOLES

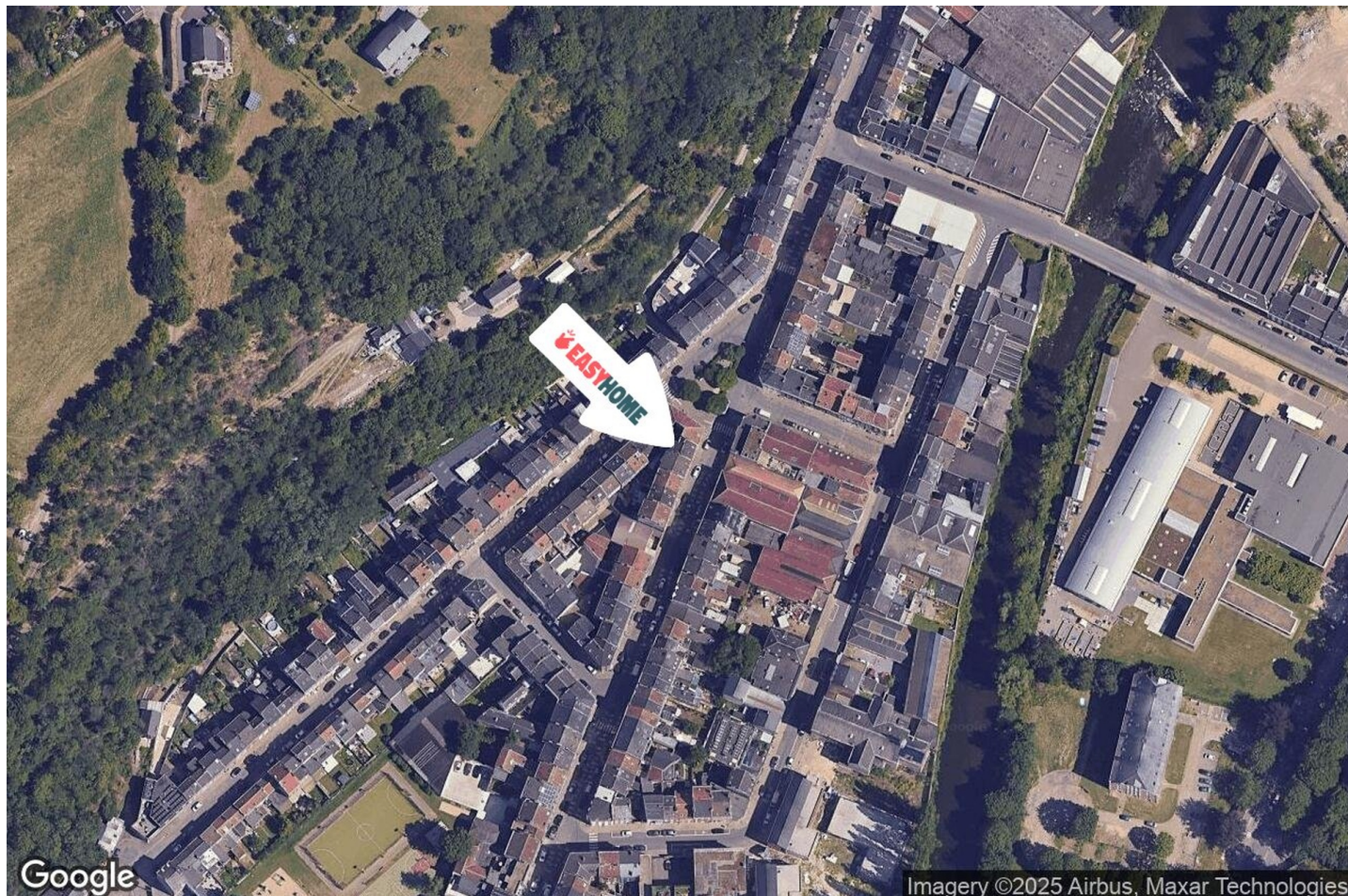
Institut Sainte-Claire Verviers	650 m
---------------------------------	-------



POINTS D'INTÉRÊTS

Restaurant	734 m
Des Goûts et des Couleurs	
Université	789 m
HELMo Verviers	
Université	823 m
Region de Verviers - Conference d'Arrondissement d...	
Santé	1169 m
SYNLAB Verviers (Palais) - Prises de sang	
Agence d'assurance	1206 m
Mutualia Mutualité Neutre	
Magasin de vêtements	1328 m
Etam Lingerie	
Restaurant	1476 m
Au Clair Obscur	
Hébergement	1689 m
Hotel Des Ardennes	

Plan situation



🏠 EasyHome
📍 Borchamps 24, 6900
Marche-en-Famenne
✉ info@easyhome-immo.be
☎ +32 84 77 00 43
🌐 <https://www.easyhome-immo.be/>
✅ N° IPI : 509.677

👤 Arnaud PHALEMPIN
✉ arnaud@easyhome-immo.be
☎ +32 477 48 63 90
Arnaud
PHALEMPIN